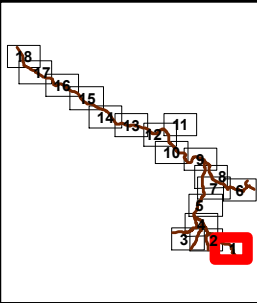


T.M. de Karrantza Harana/Valle de Carranza

RÍO DE LAS ESCALERAS

La Tejera



**LEYENDA ESPECÍFICA:**

CALADO (metros)

0.0 - 0.2
0.2 - 0.4
0.4 - 0.6
0.6 - 0.8
0.8 - 1.0
1.0 - 1.5
1.5 - 2.0
2.0 - 2.5
2.5 - 3.0
3.0 - 15.0

**LEYENDA GENERAL:**

**Cauces**

Núcleo urbano

D.P. Marítimo - Terrestre

Término municipal

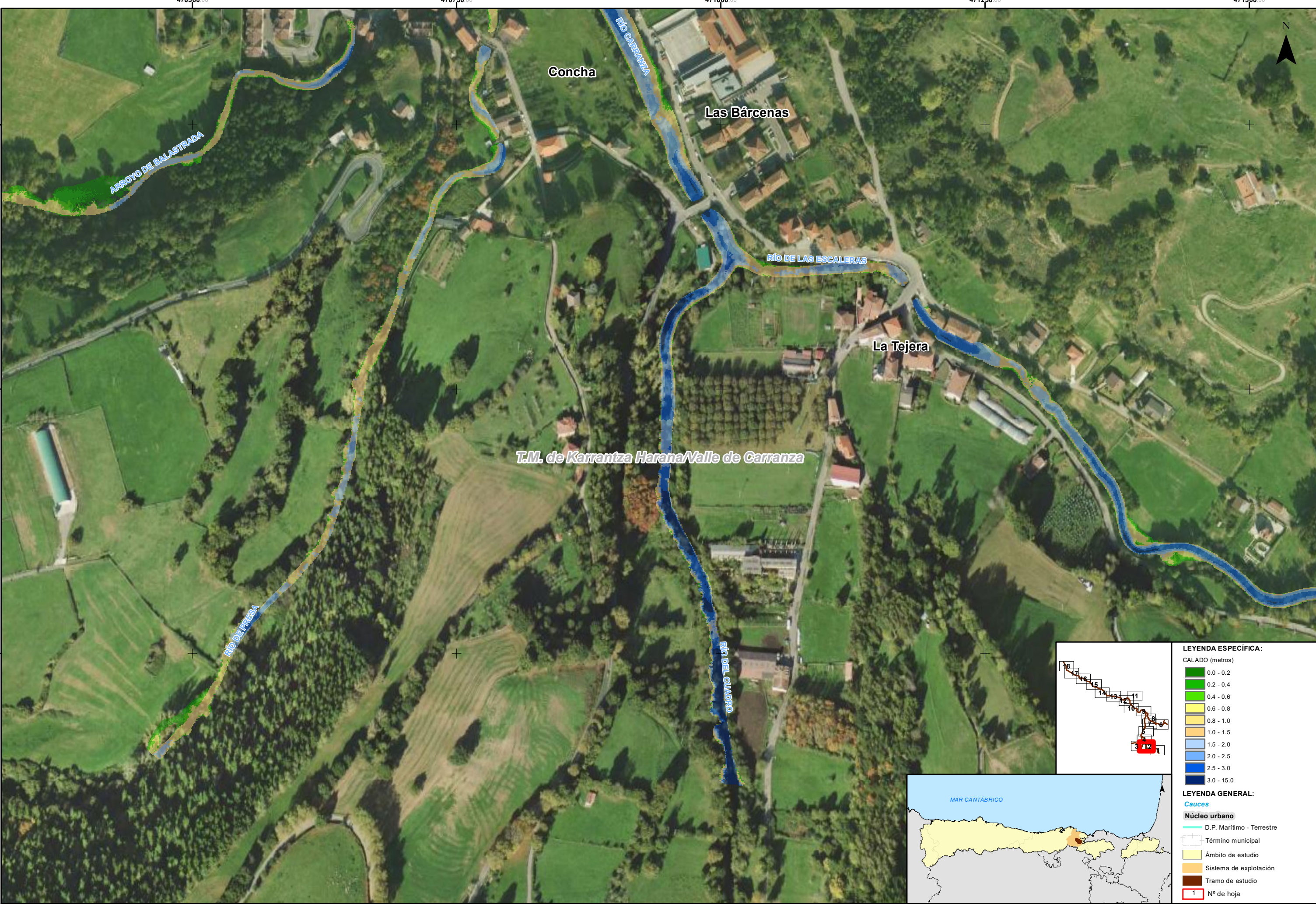
Ámbito de estudio

Sistema de explotación

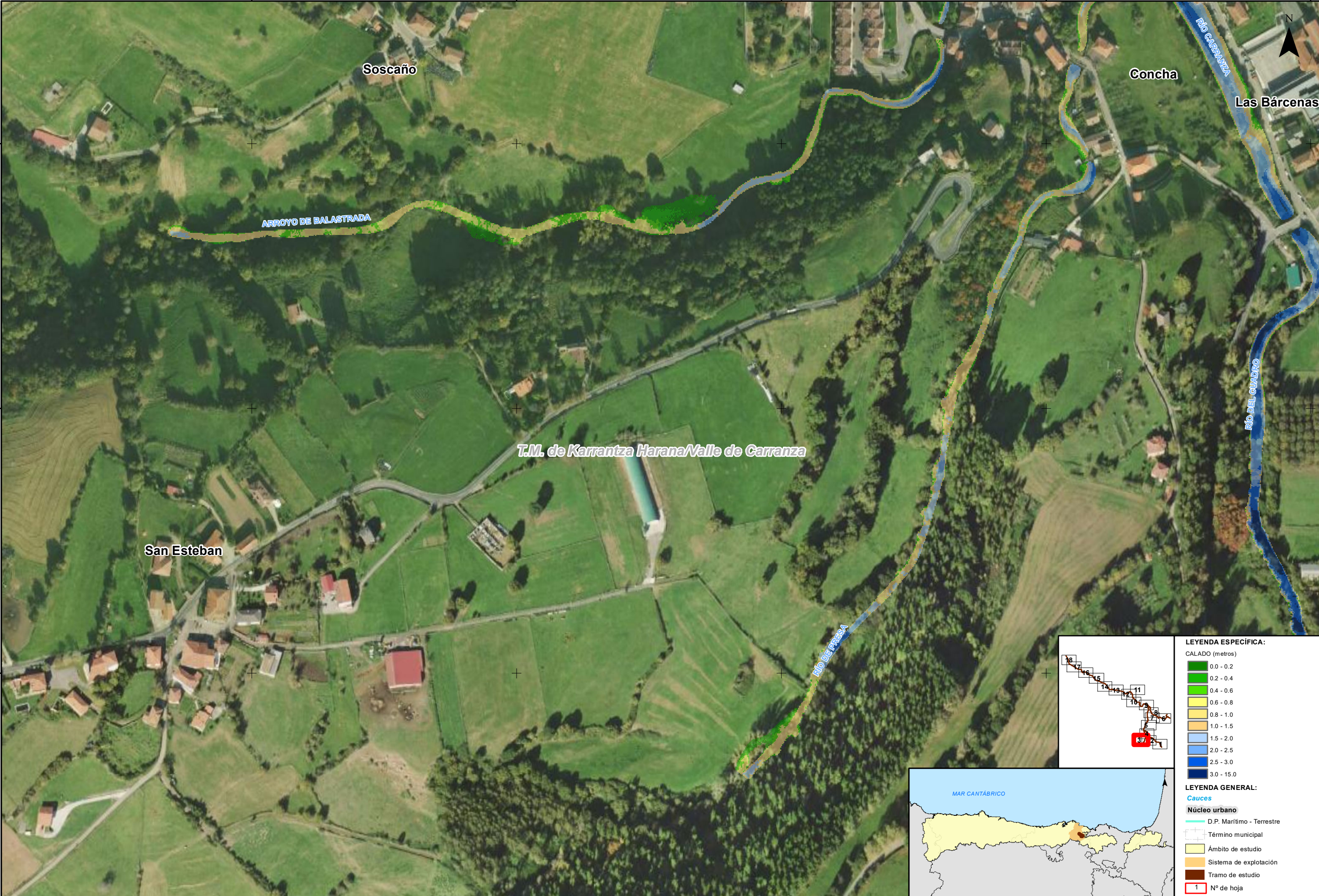
Tramo de estudio

1 N° de hoja

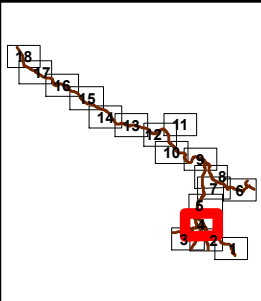
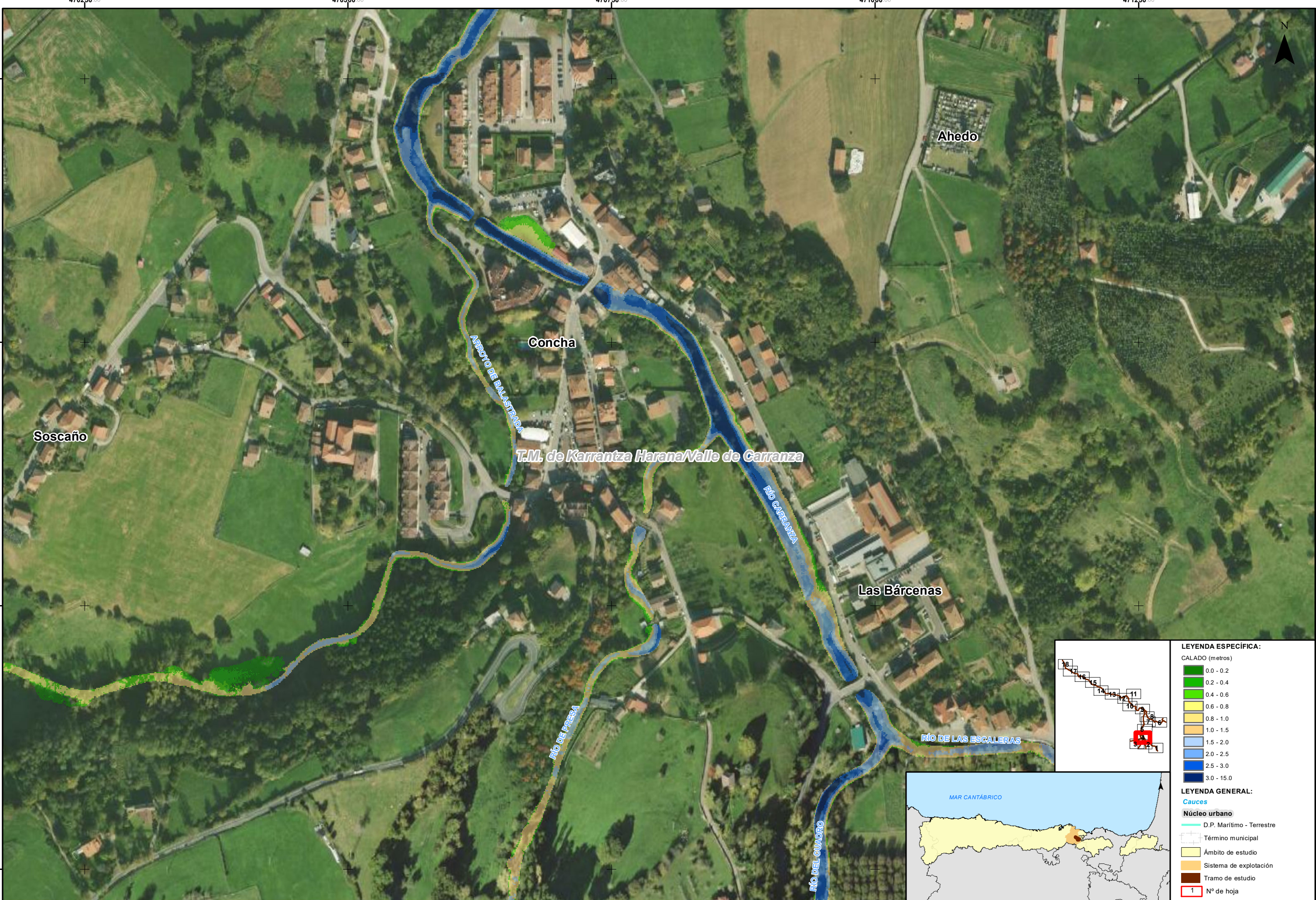






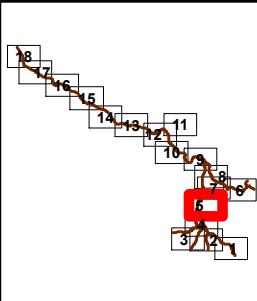
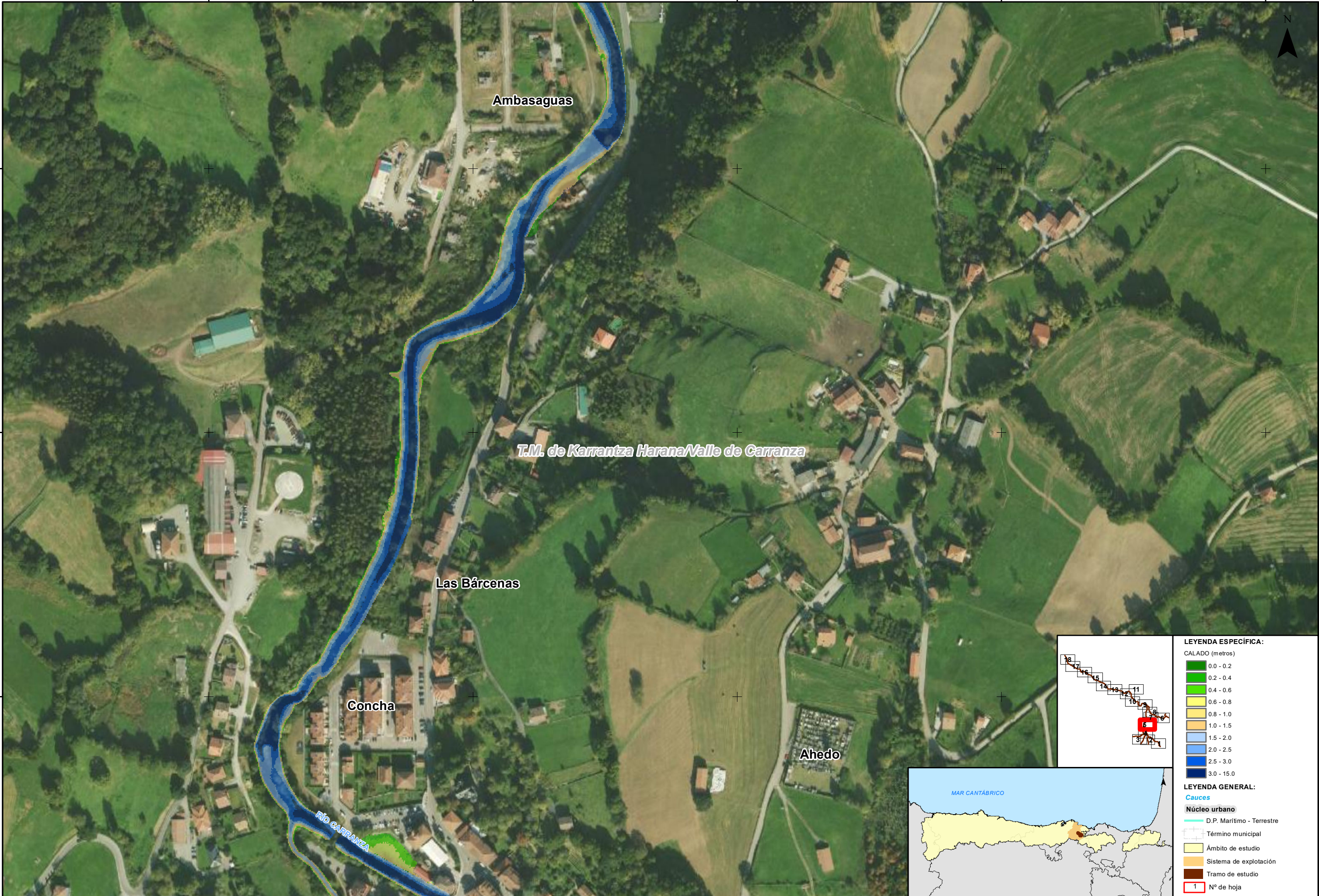






LEYENDA ESPECÍFICA:	
CALADO (metros)	
	0.0 - 0.2
	0.2 - 0.4
	0.4 - 0.6
	0.6 - 0.8
	0.8 - 1.0
	1.0 - 1.5
	1.5 - 2.0
	2.0 - 2.5
	2.5 - 3.0
	3.0 - 15.0
LEYENDA GENERAL:	
<b>Cauces</b>	
	D.P. Marítimo - Terrestre
	Término municipal
	Ámbito de estudio
	Sistema de explotación
	Tramo de estudio
	Nº de hoja





**LEYENDA ESPECÍFICA:**

CALADO (metros)

0.0 - 0.2
0.2 - 0.4
0.4 - 0.6
0.6 - 0.8
0.8 - 1.0
1.0 - 1.5
1.5 - 2.0
2.0 - 2.5
2.5 - 3.0
3.0 - 15.0

**LEYENDA GENERAL:**

**Cauces**

**Núcleo urbano**

D.P. Marítimo - Terrestre

Término municipal

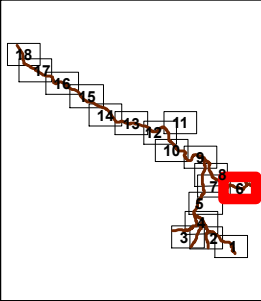
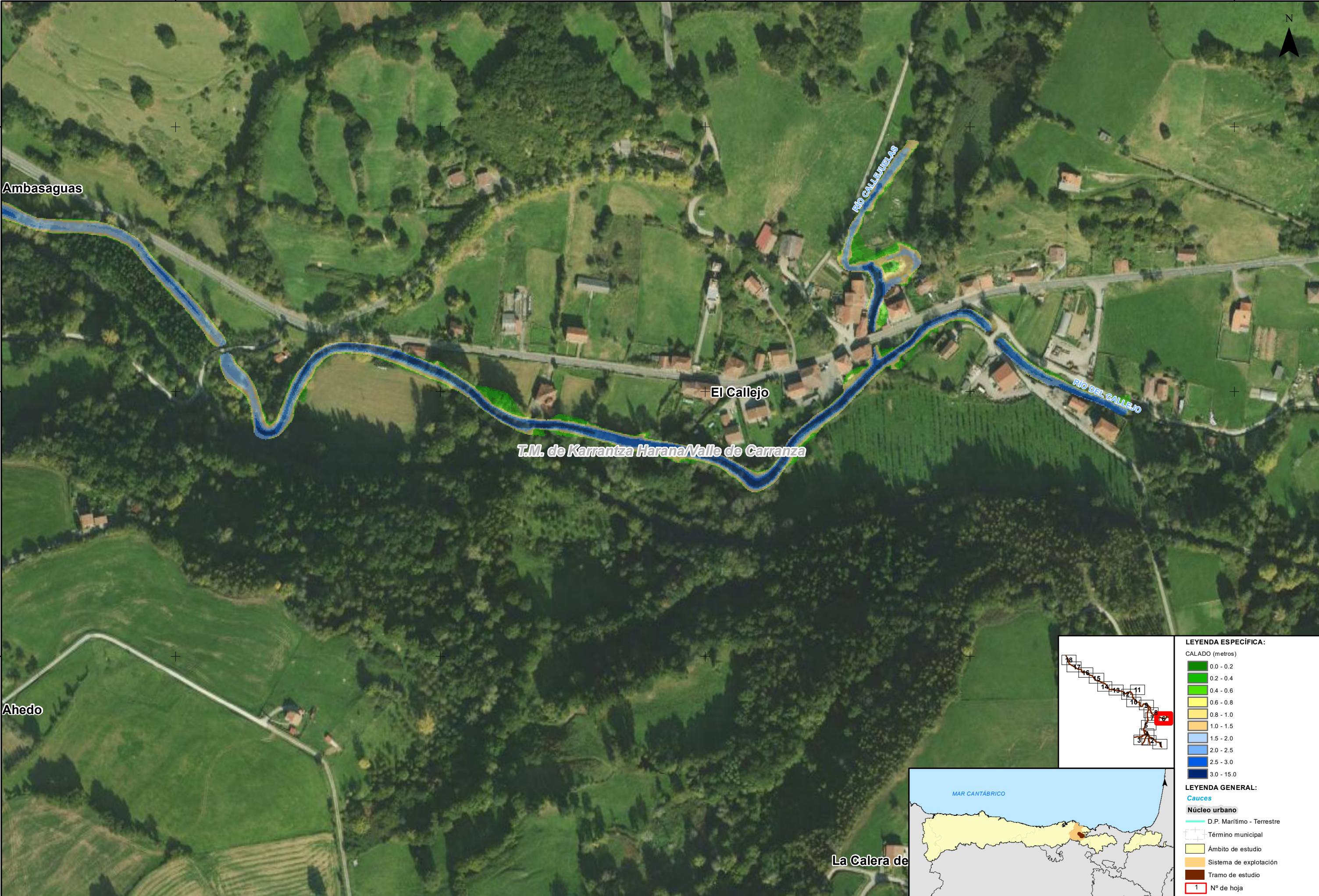
Ámbito de estudio

Sistema de explotación

Tramo de estudio

1 N° de hoja





**LEYENDA ESPECÍFICA:**

CALADO (metros)

0.0 - 0.2
0.2 - 0.4
0.4 - 0.6
0.6 - 0.8
0.8 - 1.0
1.0 - 1.5
1.5 - 2.0
2.0 - 2.5
2.5 - 3.0
3.0 - 15.0

**LEYENDA GENERAL:**

**Cauces**

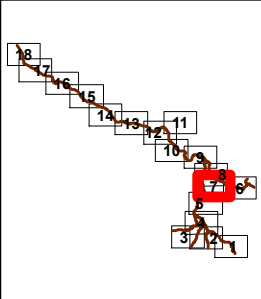
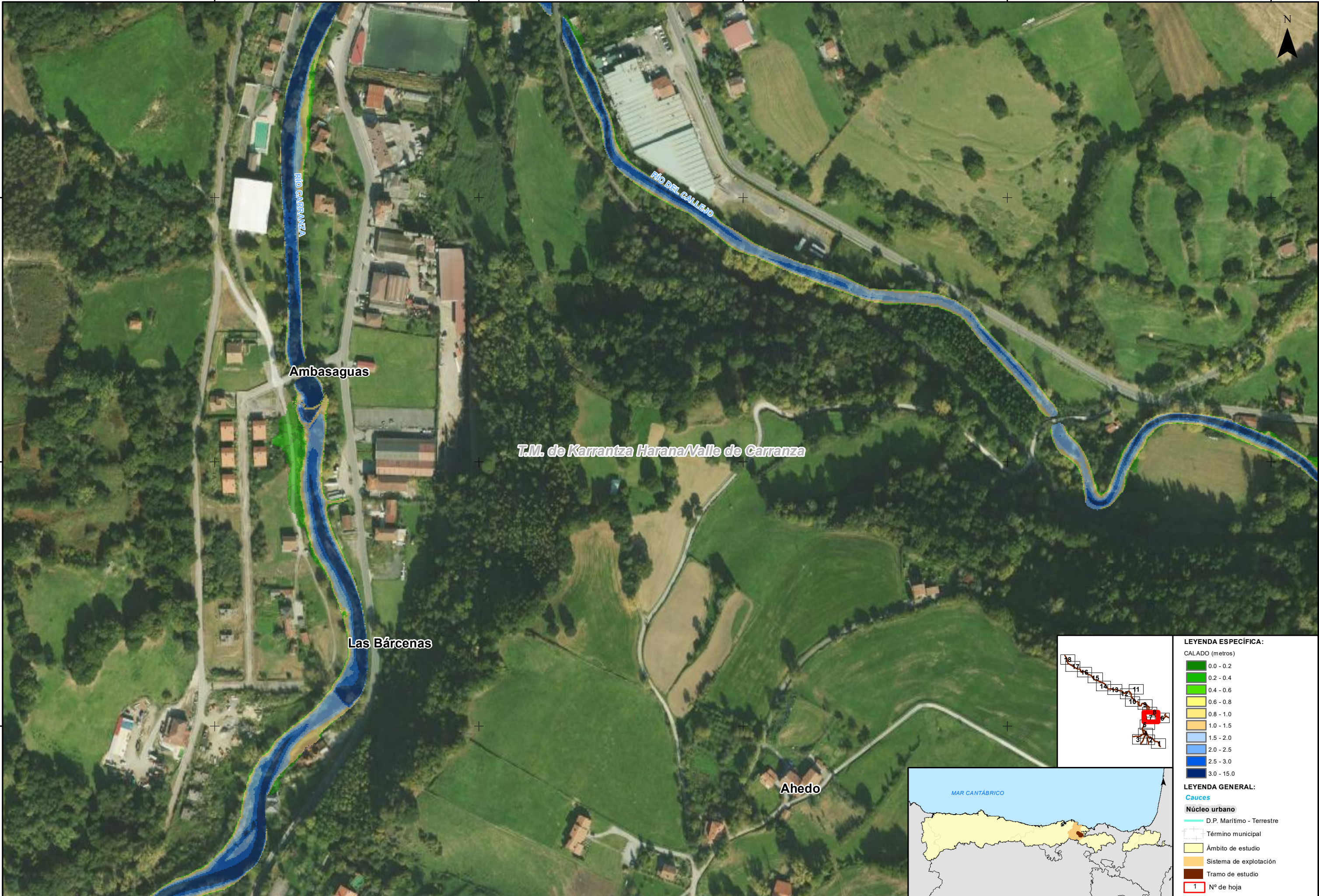
- D.P. Marítimo - Terrestre

**Núcleo urbano**

- Término municipal
- Ámbito de estudio
- Sistema de explotación
- Tramo de estudio

**1** N° de hoja





**LEYENDA ESPECÍFICA:**

CALADO (metros)

- 0.0 - 0.2
- 0.2 - 0.4
- 0.4 - 0.6
- 0.6 - 0.8
- 0.8 - 1.0
- 1.0 - 1.5
- 1.5 - 2.0
- 2.0 - 2.5
- 2.5 - 3.0
- 3.0 - 15.0

**LEYENDA GENERAL:**

**Cauces**

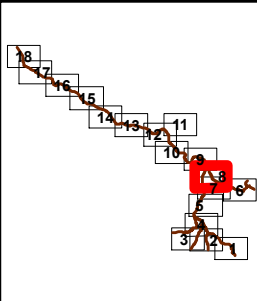
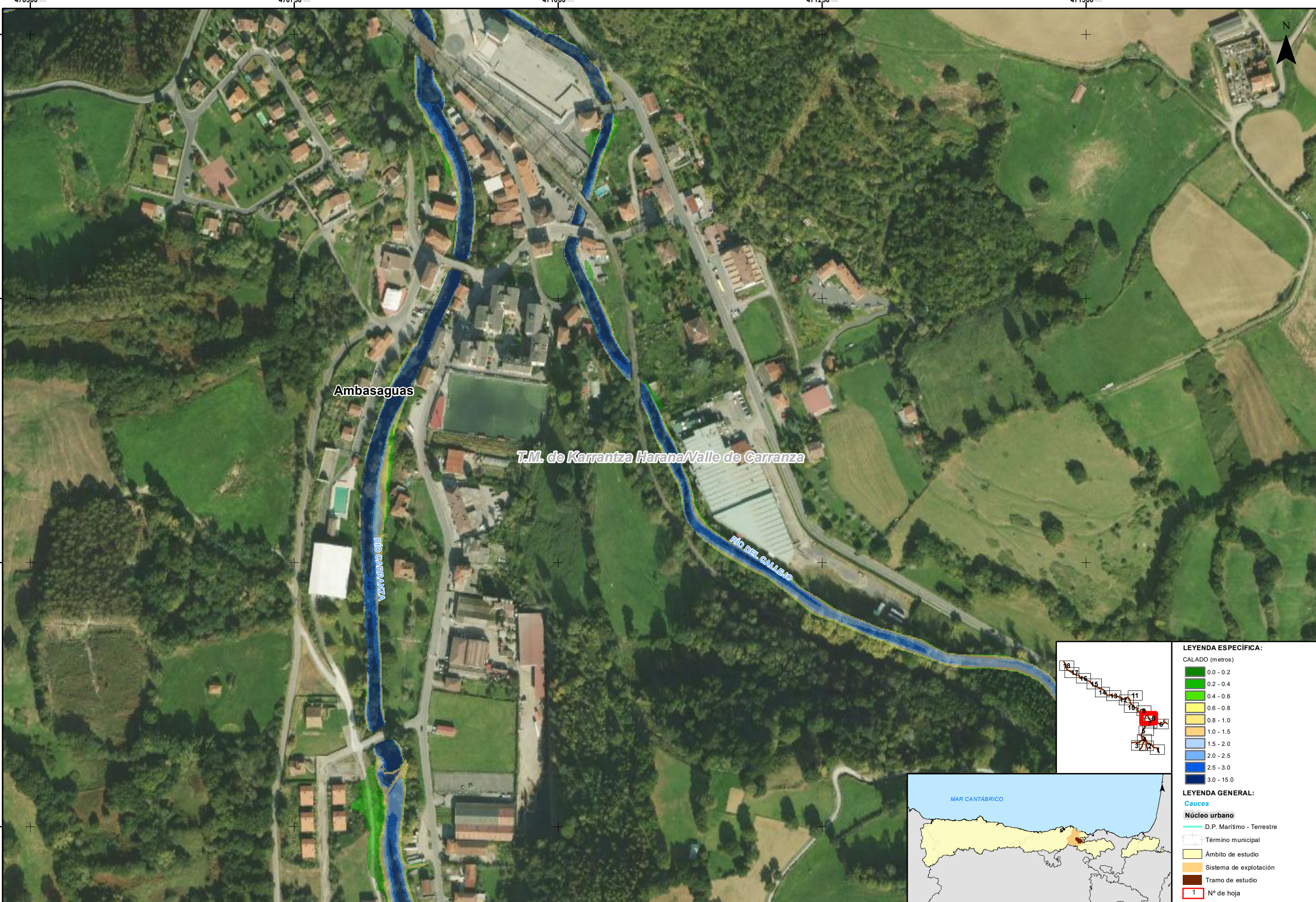
- D.P. Marítimo - Terrestre

**Núcleo urbano**

- Término municipal
- Ámbito de estudio
- Sistema de explotación
- Tramo de estudio

**1** N° de hoja





- LEYENDA ESPECÍFICA:**
- CALADO (metros)
- 0.0 - 0.2
  - 0.2 - 0.4
  - 0.4 - 0.6
  - 0.6 - 0.8
  - 0.8 - 1.0
  - 1.0 - 1.5
  - 1.5 - 2.0
  - 2.0 - 2.5
  - 2.5 - 3.0
  - 3.0 - 15.0
- LEYENDA GENERAL:**
- Cauces**
- D.P. Marítimo - Terrestre
- Núcleo urbano**
- Término municipal
  - Ámbito de estudio
  - Sistema de explotación
  - Tramo de estudio
- 1** N° de hoja



GOBIERNO DE ESPAÑA

MINISTERIO PARA LA TRANSICIÓN ECOLÓGICA Y EL RETO DEMOGRÁFICO

CONFEDERACIÓN HIDROGRÁFICA DEL CANTÁBRICO, O.A.

IMPLANTACIÓN Y SEGUIMIENTO DEL PLAN DE GESTIÓN DEL RIESGO DE INUNDACIÓN DE LA DEMARCACIÓN HIDROGRÁFICA DEL CANTÁBRICO OCCIDENTAL Y DE LA PARTE ESPAÑOLA DE LA DEMARCACIÓN HIDROGRÁFICA DEL CANTÁBRICO ORIENTAL. FASE 1. REVISIÓN DE LA EPRI Y MAPAS DE PELIGROSIDAD Y RIESGO DE INUNDACIÓN

FECHA: DICIEMBRE 2020

ETRS 1989 Proyección UTM Huso 30

ESCALA:

1:2.500

20

Metros

TRAMO: Ason-01-02-BIZ

RÍO: CARRANZA

CUENCA: ASÓN

DESIGNACIÓN:

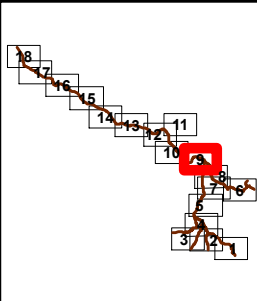
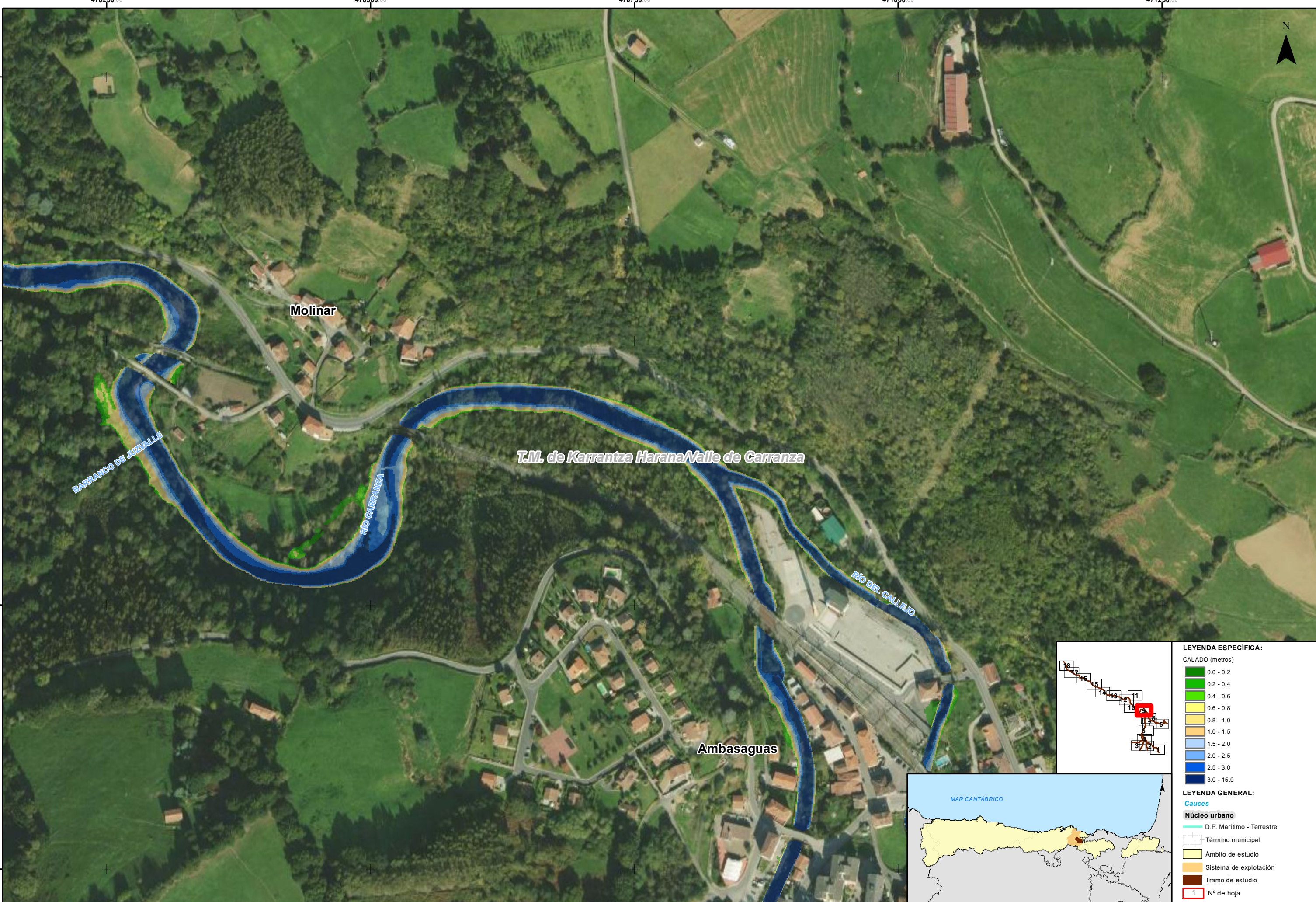
MAPA DE PELIGROSIDAD MAPA DE CALADOS ALTA PROBABILIDAD

PLANO Nº

2

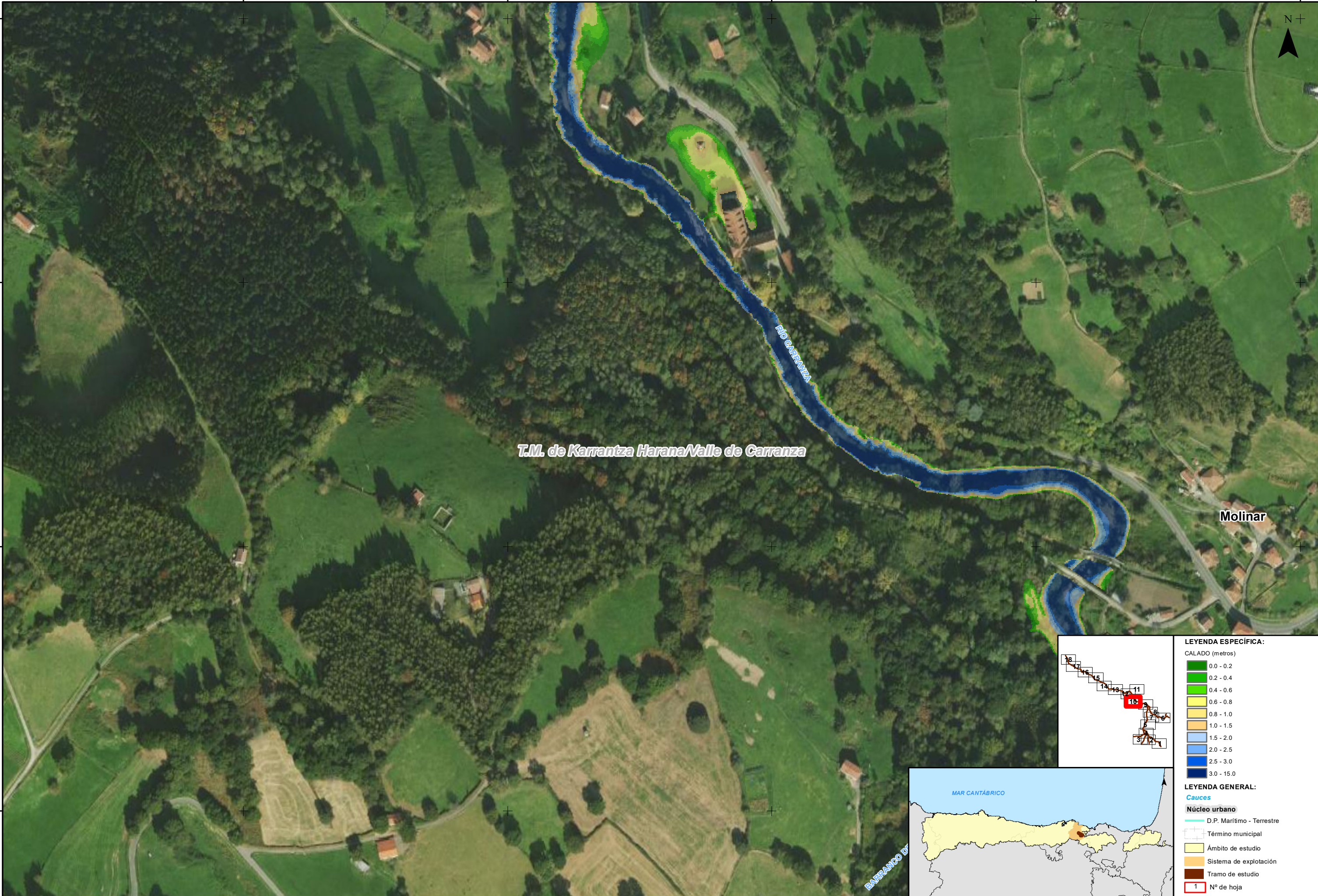
HOJA 8 DE 18



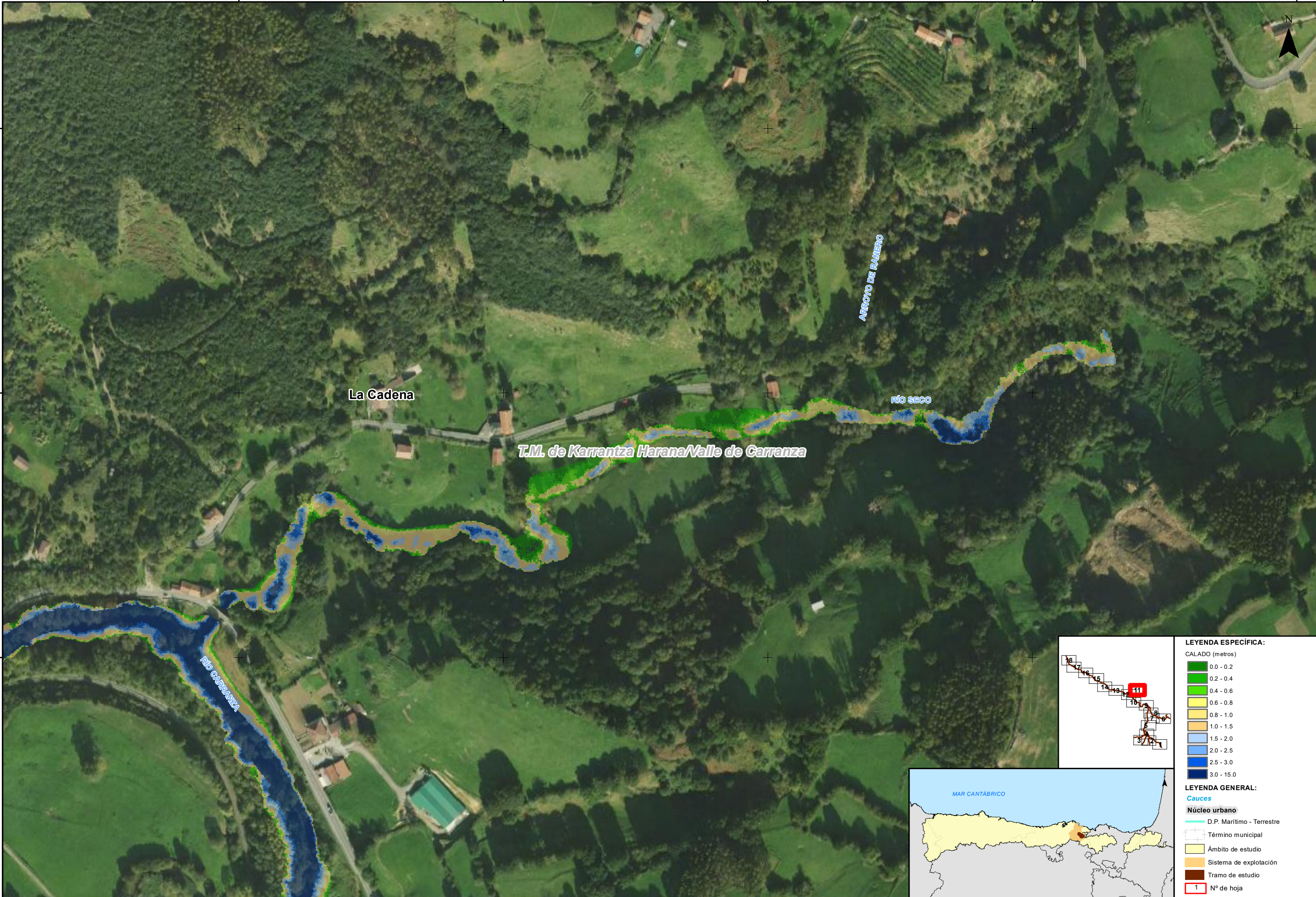


LEYENDA ESPECÍFICA:	
CALADO (metros)	
	0.0 - 0.2
	0.2 - 0.4
	0.4 - 0.6
	0.6 - 0.8
	0.8 - 1.0
	1.0 - 1.5
	1.5 - 2.0
	2.0 - 2.5
	2.5 - 3.0
	3.0 - 15.0
LEYENDA GENERAL:	
<b>Cauces</b>	
	D.P. Marítimo - Terrestre
	Término municipal
	Ámbito de estudio
	Sistema de explotación
	Tramo de estudio
	Nº de hoja

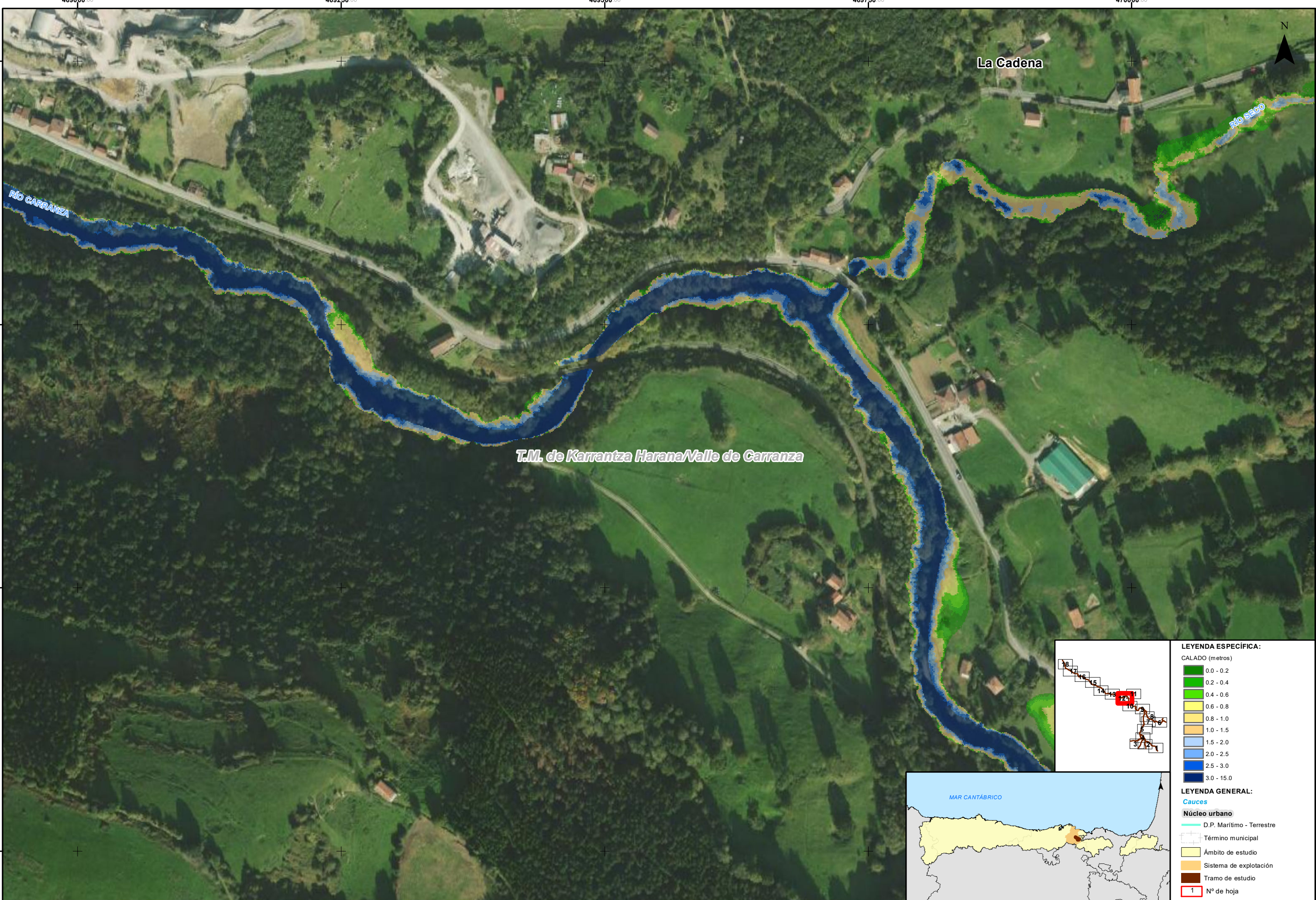




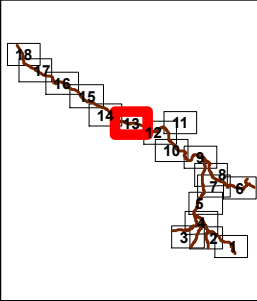










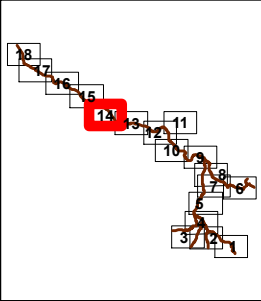
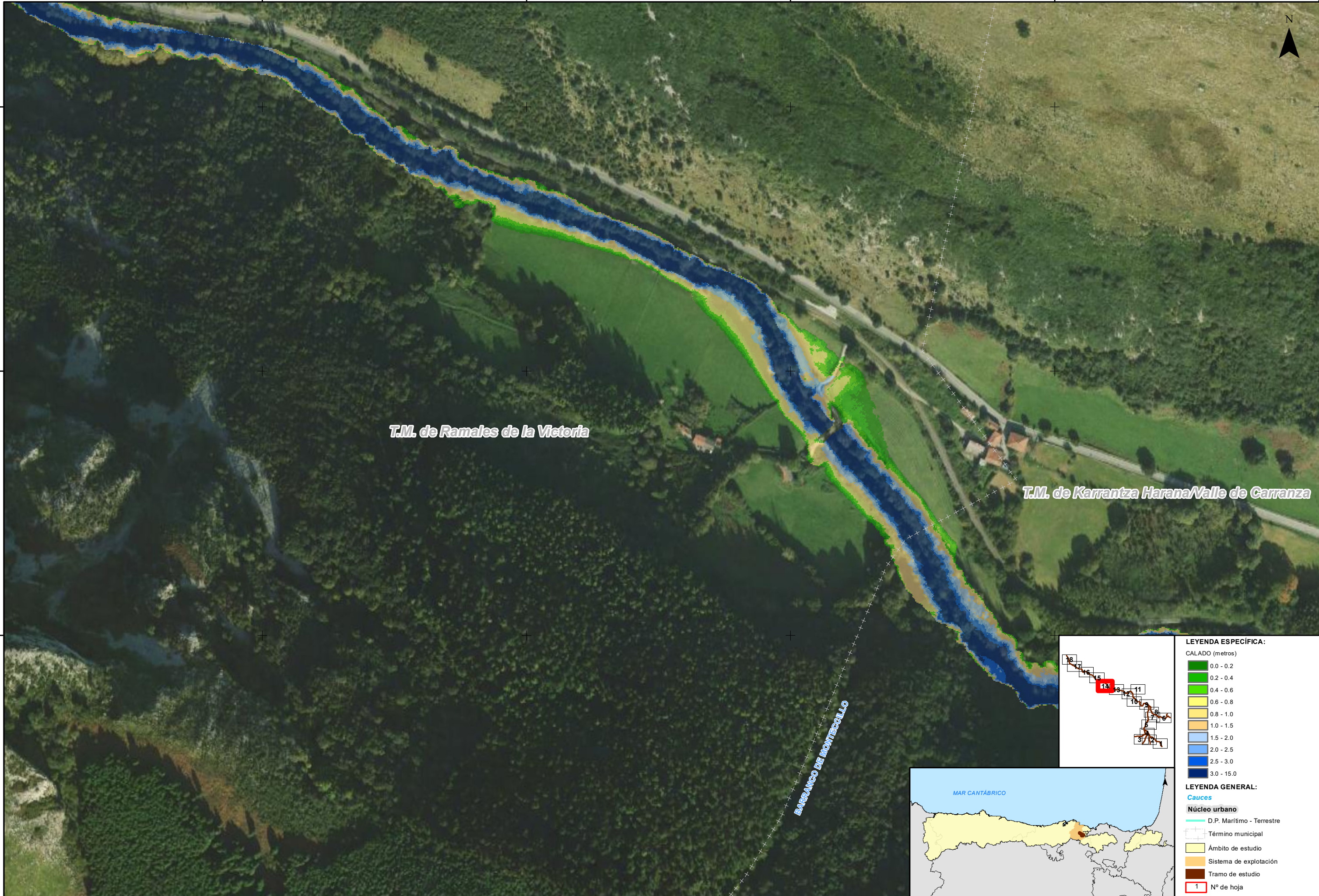


**LEYENDA ESPECÍFICA:**  
CALADO (metros)  

- 0.0 - 0.2
- 0.2 - 0.4
- 0.4 - 0.6
- 0.6 - 0.8
- 0.8 - 1.0
- 1.0 - 1.5
- 1.5 - 2.0
- 2.0 - 2.5
- 2.5 - 3.0
- 3.0 - 15.0

**LEYENDA GENERAL:**  
**Cauces**  
D.P. Marítimo - Terrestre  
Término municipal  
Ámbito de estudio  
Sistema de explotación  
Tramo de estudio  
1 N° de hoja





**LEYENDA ESPECÍFICA:**

CALADO (metros)

0.0 - 0.2
0.2 - 0.4
0.4 - 0.6
0.6 - 0.8
0.8 - 1.0
1.0 - 1.5
1.5 - 2.0
2.0 - 2.5
2.5 - 3.0
3.0 - 15.0

**LEYENDA GENERAL:**

**Cauces**

D.P. Marítimo - Terrestre

**Núcleo urbano**

Término municipal

Ámbito de estudio

Sistema de explotación

Tramo de estudio

1 N° de hoja



GOBIERNO DE ESPAÑA

MINISTERIO PARA LA TRANSICIÓN ECOLÓGICA Y EL RETO DEMOGRÁFICO

CONFEDERACIÓN HIDROGRÁFICA DEL CANTÁBRICO, O.A.

IMPLANTACIÓN Y SEGUIMIENTO DEL PLAN DE GESTIÓN DEL RIESGO DE INUNDACIÓN DE LA DEMARCACIÓN HIDROGRÁFICA DEL CANTÁBRICO OCCIDENTAL Y DE LA PARTE ESPAÑOLA DE LA DEMARCACIÓN HIDROGRÁFICA DEL CANTÁBRICO ORIENTAL. FASE 1. REVISIÓN DE LA EPRI Y MAPAS DE PELIGROSIDAD Y RIESGO DE INUNDACIÓN

FECHA: DICIEMBRE 2020

ETRS 1989  
Proyección UTM  
Huso 30

ESCALA:

1:2.500

20

Metros

TRAMO: Ason-01-02-BIZ

RÍO: CARRANZA

CUENCA: ASÓN

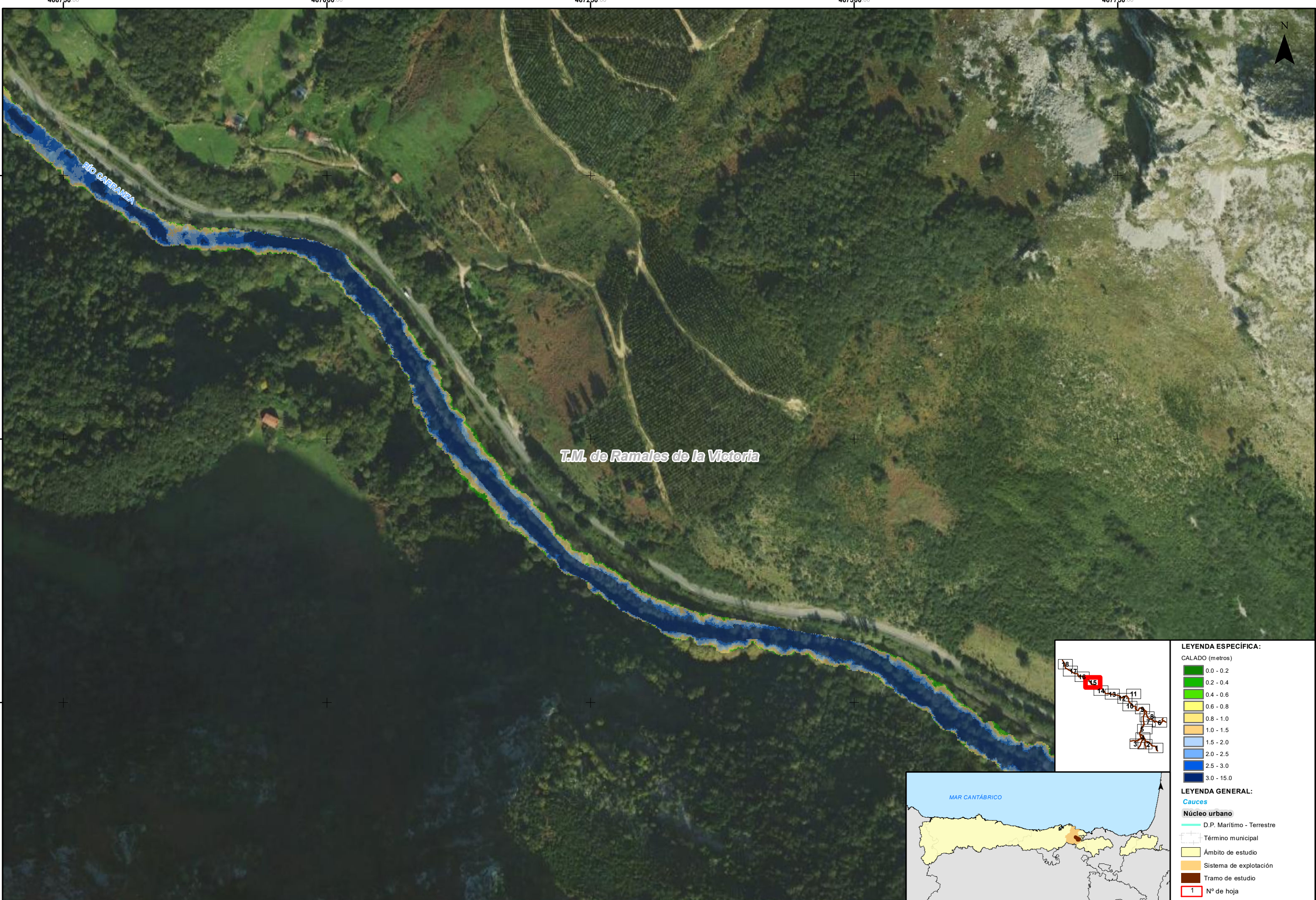
DESIGNACIÓN:

MAPA DE PELIGROSIDAD  
MAPA DE CALADOS ALTA PROBABILIDAD

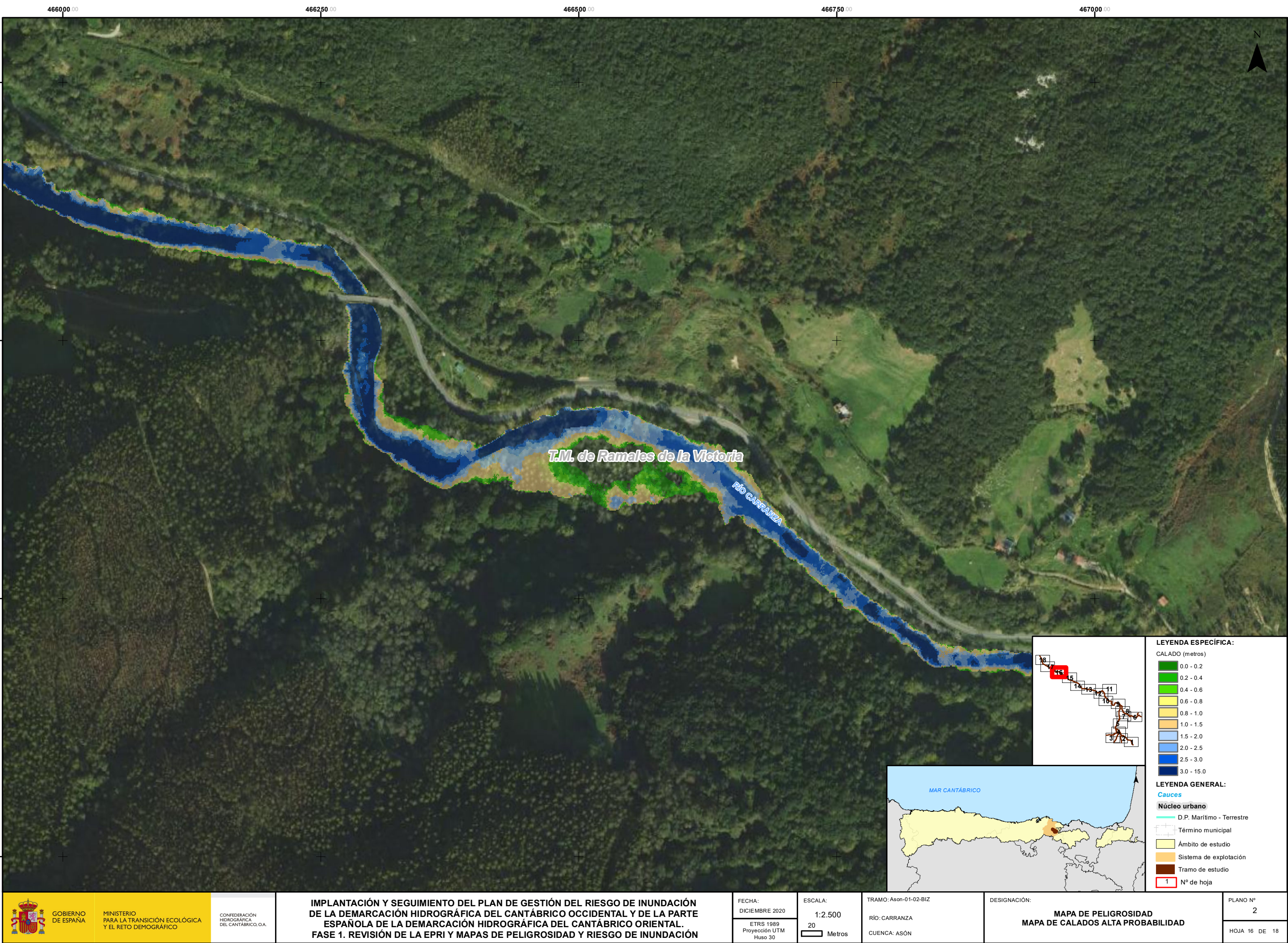
PLANO N° 2

HOJA 14 DE 18



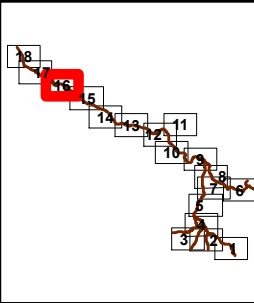






T.M. de Ramales de la Victoria

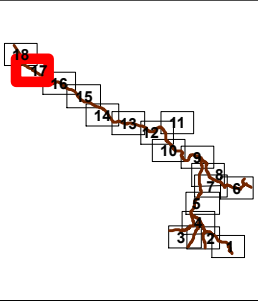
RÍO CARRANZA



**LEYENDA ESPECÍFICA:**  
CALADO (metros)  
0.0 - 0.2  
0.2 - 0.4  
0.4 - 0.6  
0.6 - 0.8  
0.8 - 1.0  
1.0 - 1.5  
1.5 - 2.0  
2.0 - 2.5  
2.5 - 3.0  
3.0 - 15.0

**LEYENDA GENERAL:**  
**Cauces**  
D.P. Marítimo - Terrestre  
Núcleo urbano  
Término municipal  
Ámbito de estudio  
Sistema de explotación  
Tramo de estudio  
1 N° de hoja





**LEYENDA ESPECÍFICA:**

CALADO (metros)

- 0.0 - 0.2
- 0.2 - 0.4
- 0.4 - 0.6
- 0.6 - 0.8
- 0.8 - 1.0
- 1.0 - 1.5
- 1.5 - 2.0
- 2.0 - 2.5
- 2.5 - 3.0
- 3.0 - 15.0

**LEYENDA GENERAL:**

**Cauces**

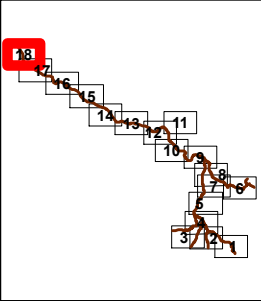
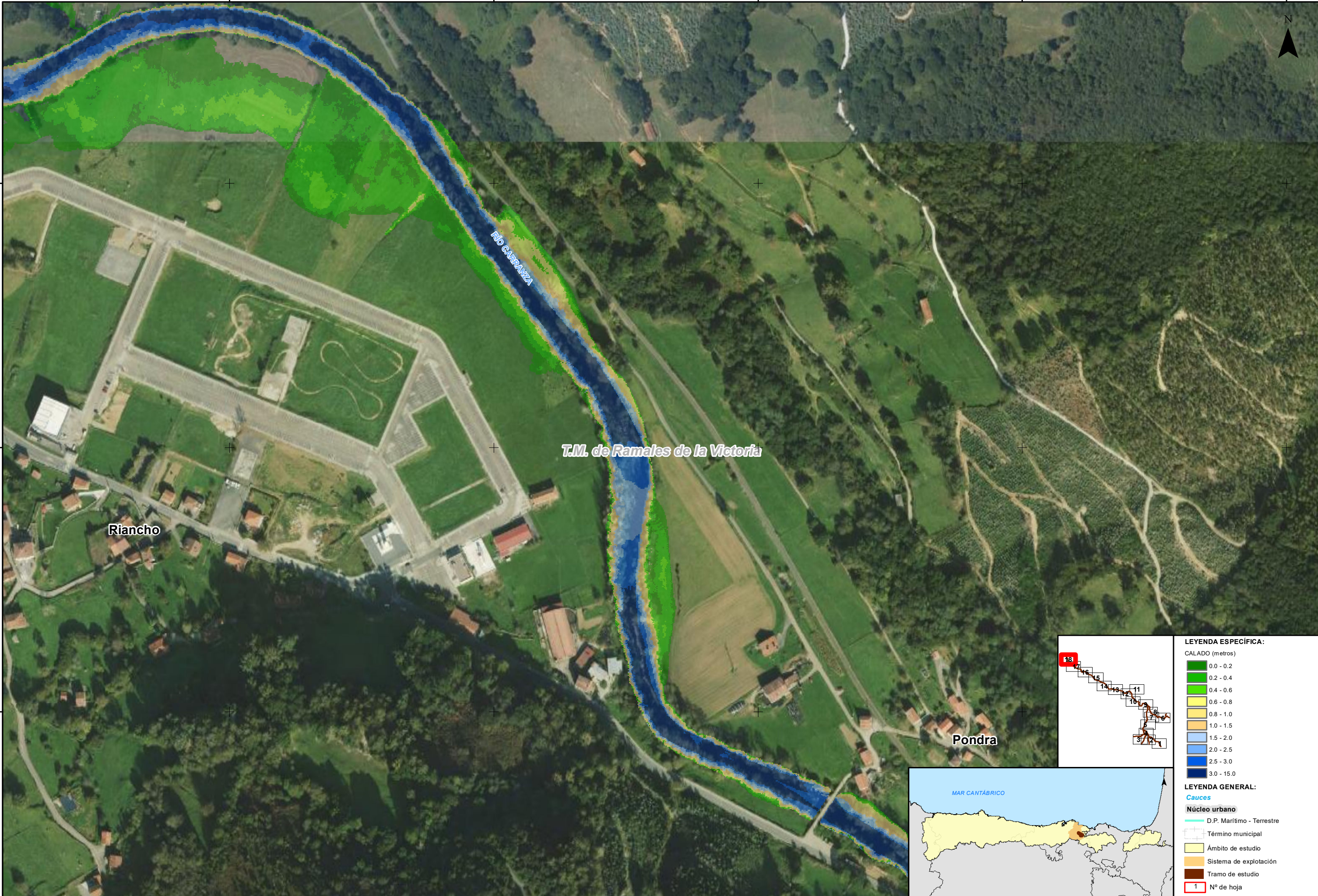
- D.P. Marítimo - Terrestre

**Núcleo urbano**

- Término municipal
- Ámbito de estudio
- Sistema de explotación
- Tramo de estudio

**1** N° de hoja





**LEYENDA ESPECÍFICA:**

CALADO (metros)

0.0 - 0.2
0.2 - 0.4
0.4 - 0.6
0.6 - 0.8
0.8 - 1.0
1.0 - 1.5
1.5 - 2.0
2.0 - 2.5
2.5 - 3.0
3.0 - 15.0

**LEYENDA GENERAL:**

**Cauces**

**Núcleo urbano**

D.P. Marítimo - Terrestre

Término municipal

Ámbito de estudio

Sistema de explotación

Tramo de estudio

1 N° de hoja



GOBIERNO DE ESPAÑA

MINISTERIO PARA LA TRANSICIÓN ECOLÓGICA Y EL RETO DEMOGRÁFICO

CONFEDERACIÓN HIDROGRÁFICA DEL CANTÁBRICO, O.A.

IMPLANTACIÓN Y SEGUIMIENTO DEL PLAN DE GESTIÓN DEL RIESGO DE INUNDACIÓN DE LA DEMARCACIÓN HIDROGRÁFICA DEL CANTÁBRICO OCCIDENTAL Y DE LA PARTE ESPAÑOLA DE LA DEMARCACIÓN HIDROGRÁFICA DEL CANTÁBRICO ORIENTAL.  
FASE 1. REVISIÓN DE LA EPRI Y MAPAS DE PELIGROSIDAD Y RIESGO DE INUNDACIÓN

FECHA:  
DICIEMBRE 2020

ETRS 1989  
Proyección UTM  
Huso 30

ESCALA:

1:2.500

20  
Metros

TRAMO: Ason-01-02-BIZ

RÍO: CARRANZA

CUENCA: ASÓN

DESIGNACIÓN:

MAPA DE PELIGROSIDAD  
MAPA DE CALADOS ALTA PROBABILIDAD

PLANO N°  
2

HOJA 18 DE 18