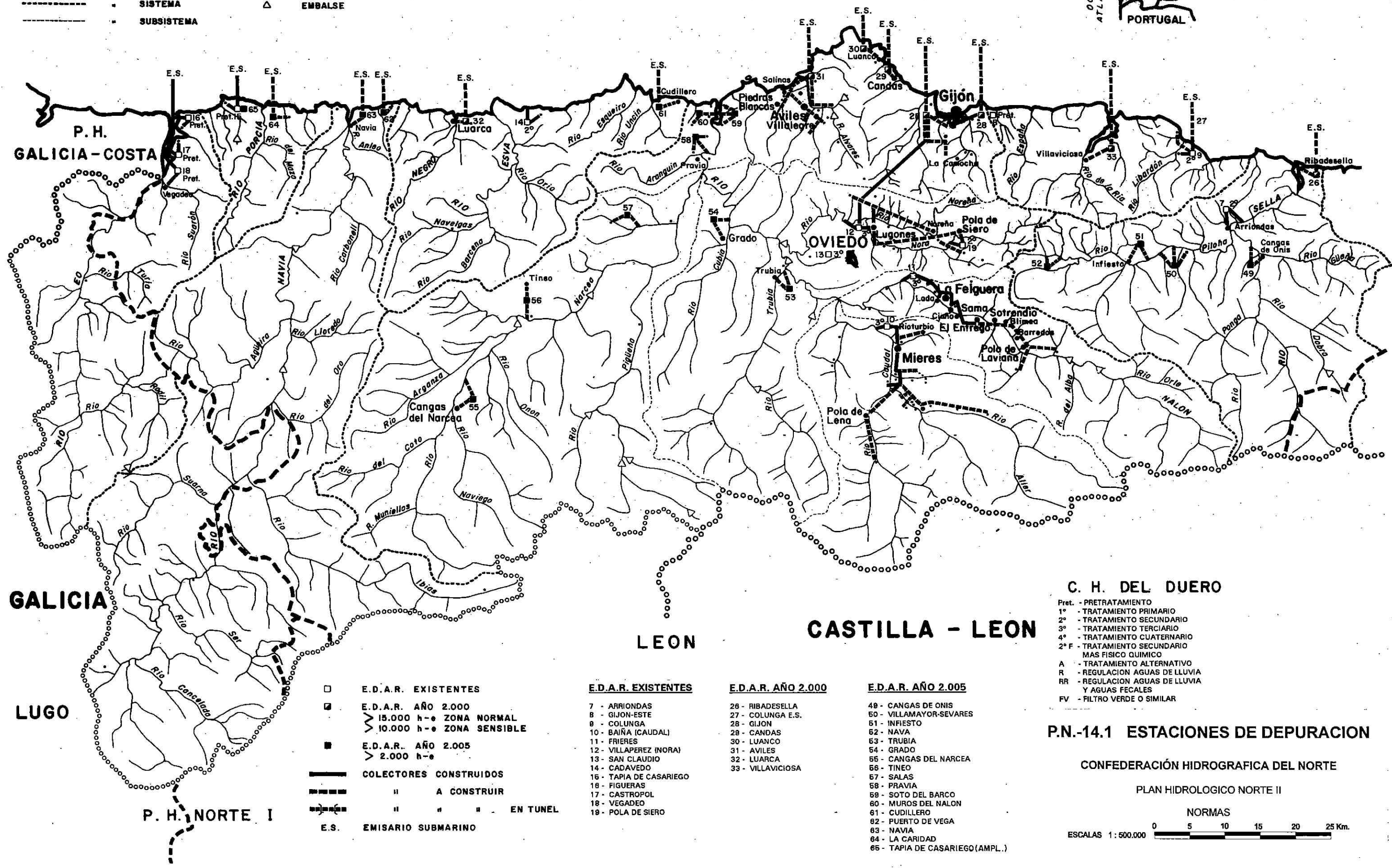


# LEYENDA

+++++	LIMITE NACION	●	> 100.000 Habitantes
---	AUTONOMICO	●	> 15.000
---	PROVINCIAL	●	> 5.000
o-o-o-o-o-o-o-o	CONFEDERACION	●	> 2.000
o-o-o-o-o-o-o-o-o-o	PLAN HIDROLOGICO	●	> 500
---	SISTEMA	△	EMBALSE
---	SUBSISTEMA		

## MAR CANTABRICO

### PLAN HIDROLOGICO NORTE - II



### C. H. DEL DUERO

- Pret. - PRETRATAMIENTO
- 1° - TRATAMIENTO PRIMARIO
- 2° - TRATAMIENTO SECUNDARIO
- 3° - TRATAMIENTO TERCARIO
- 4° - TRATAMIENTO CUATERNARIO
- 2° F - TRATAMIENTO SECUNDARIO MAS FISICO QUIMICO
- A - TRATAMIENTO ALTERNATIVO
- R - REGULACION AGUAS DE LLUVIA
- RR - REGULACION AGUAS DE LLUVIA Y AGUAS FECALES
- FV - FILTRO VERDE O SIMILAR

### P.N.-14.1 ESTACIONES DE DEPURACION

### CONFEDERACIÓN HIDROGRAFICA DEL NORTE

### PLAN HIDROLOGICO NORTE II

### NORMAS

ESCALAS 1: 500.000 0 5 10 15 20 25 Km.

- E.D.A.R. EXISTENTES
- E.D.A.R. AÑO 2.000
- ▨ E.D.A.R. AÑO 2.005
- COLECTORES CONSTRUIDOS
- - - - - " A CONSTRUIR
- - - - - " " " EN TUNEL
- E.S. EMISARIO SUBMARINO

### E.D.A.R. EXISTENTES

- 7 - ARRIONDAS
- 8 - GIJON-ESTE
- 9 - COLUMA
- 10 - BAIÑA (CAUDAL)
- 11 - FRIERES
- 12 - VILLAPÉREZ (INORA)
- 13 - SAN CLAUDIO
- 14 - CADAVEDE
- 15 - TAPIA DE CASARIEGO
- 16 - FIGUERAS
- 17 - CASTROPOL
- 18 - VEGADEO
- 19 - POLA DE SIERO

### E.D.A.R. AÑO 2.000

- 26 - RIBADESELLA
- 27 - COLUMA E.S.
- 28 - GIJON
- 29 - CANDAS
- 30 - LUANCO
- 31 - AVILES
- 32 - LUARCA
- 33 - VILLAVICIOSA

### E.D.A.R. AÑO 2.005

- 48 - CANGAS DE ONIS
- 50 - VILLAMAYOR-SEVARES
- 51 - INFUESTO
- 52 - NAVA
- 53 - TRUBIA
- 54 - GRADO
- 55 - CANGAS DEL NARCEA
- 56 - TINEO
- 57 - SALAS
- 58 - PRABIA
- 59 - SOTO DEL BARCO
- 60 - MUROS DEL NALON
- 61 - CUDILLERO
- 62 - PUERTO DE VEGA
- 63 - NAVIA
- 64 - LA CARIDAD
- 65 - TAPIA DE CASARIEGO (AMPL.)