

LEYENDA

+++++ LIMITE NACION

----- " AUTONOMICO

----- " PROVINCIAL

oooooooooooo " CONFEDERACION

oooooooooooo " PLAN HIDROLOGICO

----- " SISTEMA

----- " SUBSISTEMA



> 100.000 Habitantes



> 15.000 "



> 5.000 "



> 2.000 "



> 500 "

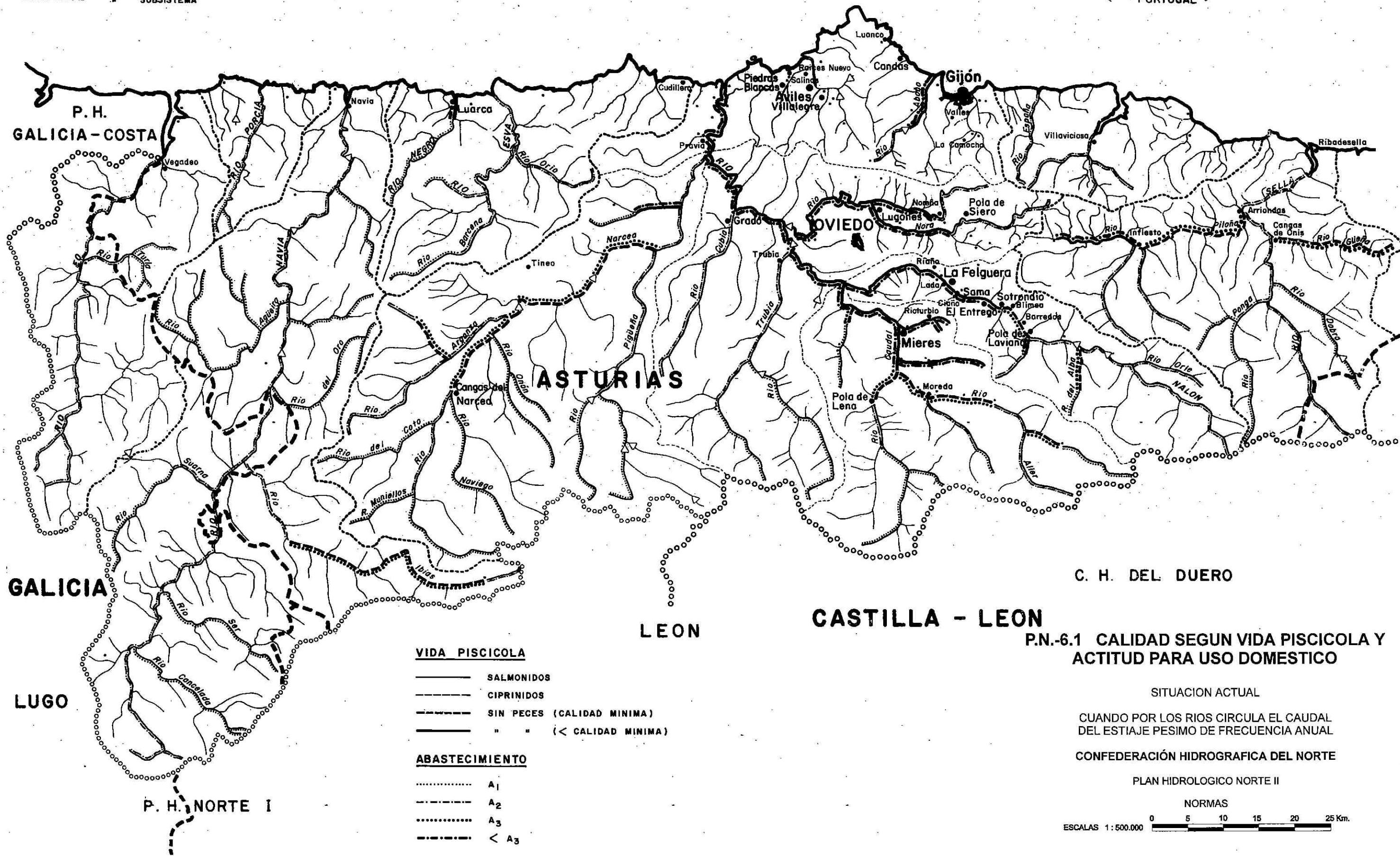
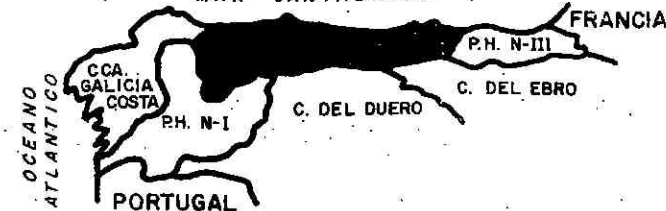


EMBALSE

M A R C A N T A B R I C O

PLAN HIDROLOGICO NORTE - II

MAR CANTABRICO



VIDA PISCICOLA

----- SALMONIDOS

----- CIPRINIDOS

----- SIN PECES (CALIDAD MINIMA)

----- " " (< CALIDAD MINIMA)

ABASTECIMIENTO

----- A₁

----- A₂

----- A₃

----- < A₃

C. H. DEL DUERO

CASTILLA - LEON

P.N.-6.1 CALIDAD SEGUN VIDA PISCICOLA Y ACTITUD PARA USO DOMESTICO

SITUACION ACTUAL

CUANDO POR LOS RIOS CIRCULA EL CAUDAL DEL ESTIAJE PESIMO DE FRECUENCIA ANUAL

CONFEDERACIÓN HIDROGRAFICA DEL NORTE

PLAN HIDROLOGICO NORTE II

NORMAS

ESCALAS 1:500.000 0 5 10 15 20 25 Km.