



**PROPUESTA DE PROYECTO DE PLAN
HIDROLÓGICO DE LA DEMARCACIÓN
HIDROGRÁFICA DEL CANTÁBRICO OCCIDENTAL
(Revisión para el tercer ciclo 2022-2027)**

Apéndice XV.2

**Mapas de riesgo para los escenarios de
emisiones RCP4.5 y RCP8.5 en los tres
periodos de impacto considerados**

**Texto Consulta Pública
Junio 2021**

ÍNDICE

| | |
|---|-----------------|
| <u>1. MAPAS DE RIESGO DE PÉRDIDA DE HÁBITAT PARA ESPECIES DE AGUAS FRÍAS</u> | <u>1</u> |
| <u>2. MAPAS DE RIESGO DE REDUCCIÓN DEL OXÍGENO DISUELTO</u> | <u>4</u> |
| <u>3. MAPAS DE RIESGO DE AFECCIÓN EN LOS MACROINVERTEBRADOS.....</u> | <u>7</u> |

ÍNDICE DE FIGURAS

| | |
|---|---|
| Figura 1. Mapas del riesgo sobre las especies de aguas frías a corto plazo según las sendas de emisiones consideradas (RCP4.5 y RCP8.5) | 1 |
| Figura 2. Mapas del riesgo sobre las especies de aguas frías a medio plazo según las sendas de emisiones consideradas (RCP4.5 y RCP8.5) | 2 |
| Figura 3. Mapas del riesgo sobre las especies de aguas frías a largo plazo según las sendas de emisiones consideradas (RCP4.5 y RCP8.5) | 3 |
| Figura 4. Mapas del riesgo de reducción del oxígeno disuelto a corto plazo según las sendas de emisiones consideradas (RCP4.5 y RCP8.5) | 4 |
| Figura 5. Mapas del riesgo de reducción del oxígeno disuelto a medio plazo según las sendas de emisiones consideradas (RCP4.5 y RCP8.5) | 5 |
| Figura 6. Mapas del riesgo de reducción del oxígeno disuelto a largo plazo según las sendas de emisiones consideradas (RCP4.5 y RCP8.5) | 6 |
| Figura 7. Mapas del riesgo de afección en los macroinvertebrados a corto plazo según las sendas de emisiones consideradas (RCP4.5 y RCP8.5) | 7 |
| Figura 8. Mapas del riesgo de afección en los macroinvertebrados a medio plazo según las sendas de emisiones consideradas (RCP4.5 y RCP8.5) | 8 |
| Figura 9. Mapas del riesgo de afección en los macroinvertebrados a largo plazo según las sendas de emisiones consideradas (RCP4.5 y RCP8.5) | 9 |

1. MAPAS DE RIESGO DE PÉRDIDA DE HÁBITAT PARA ESPECIES DE AGUAS FRÍAS



Figura 1. Mapas del riesgo sobre las especies de aguas frías a corto plazo según las sendas de emisiones consideradas (RCP4.5 y RCP8.5)

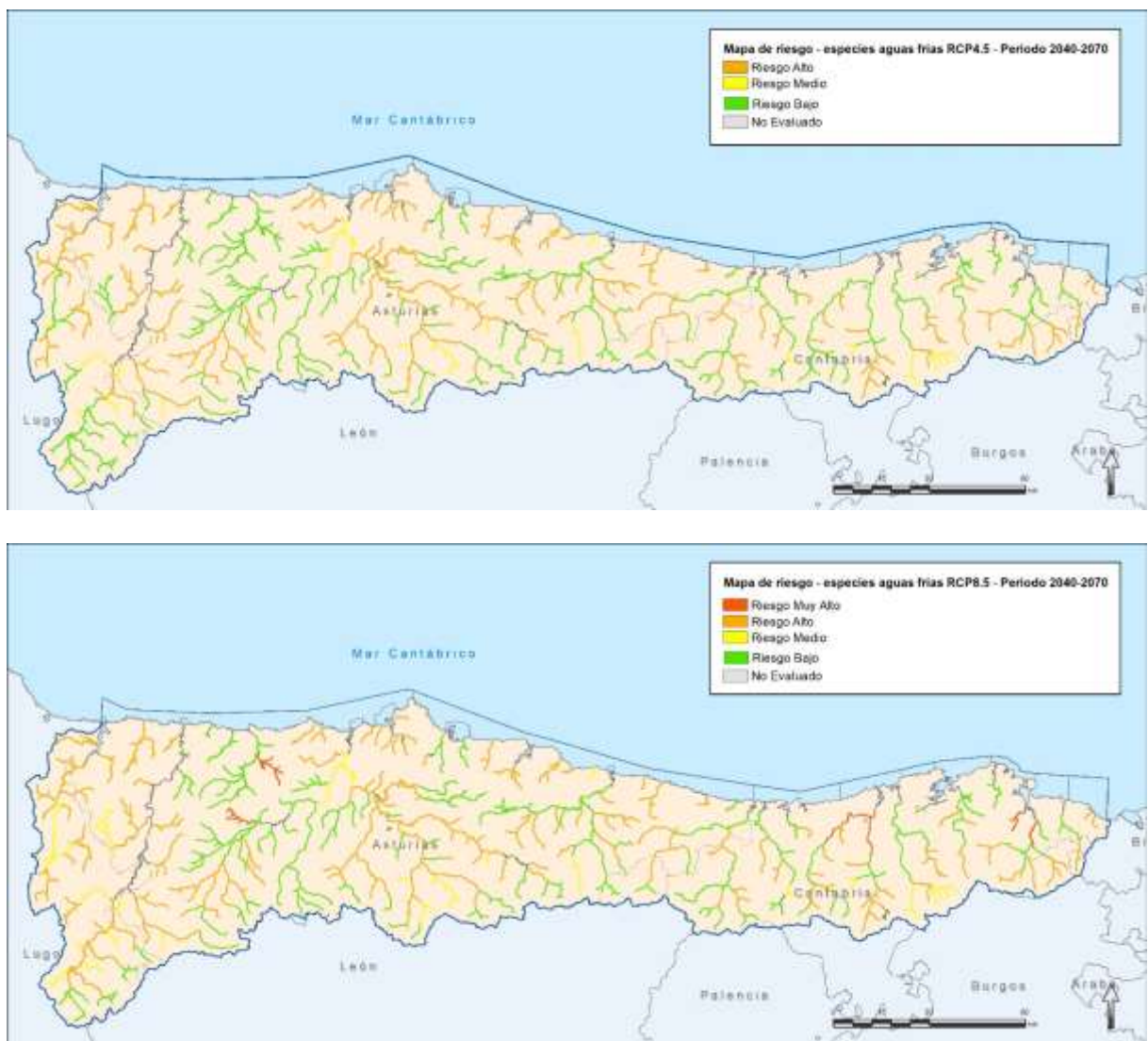


Figura 2. Mapas del riesgo sobre las especies de aguas frías a medio plazo según las sendas de emisiones consideradas (RCP4.5 y RCP8.5)

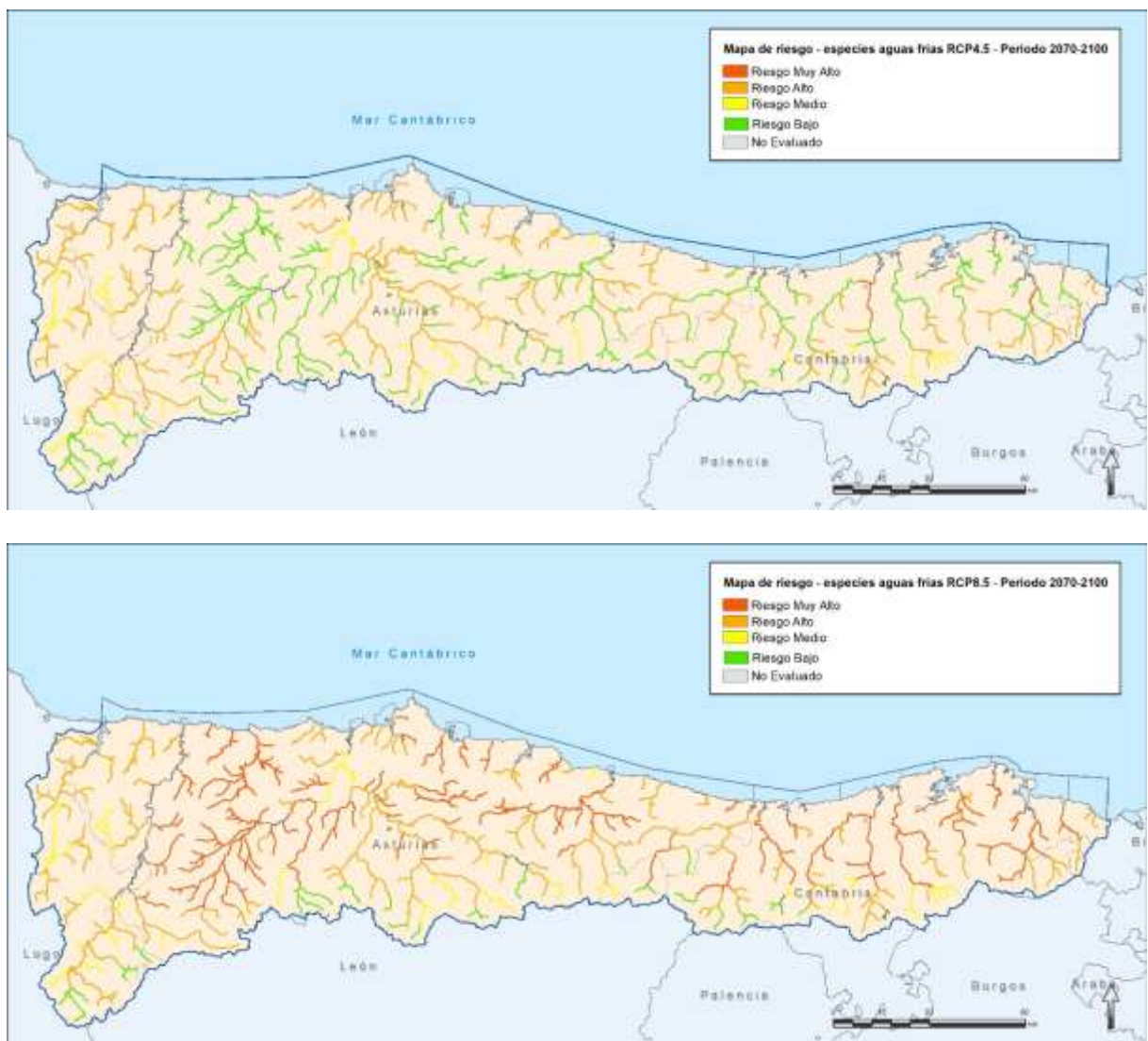


Figura 3. Mapas del riesgo sobre las especies de aguas frías a largo plazo según las sendas de emisiones consideradas (RCP4.5 y RCP8.5)

2. MAPAS DE RIESGO DE REDUCCIÓN DEL OXÍGENO DISUELTO

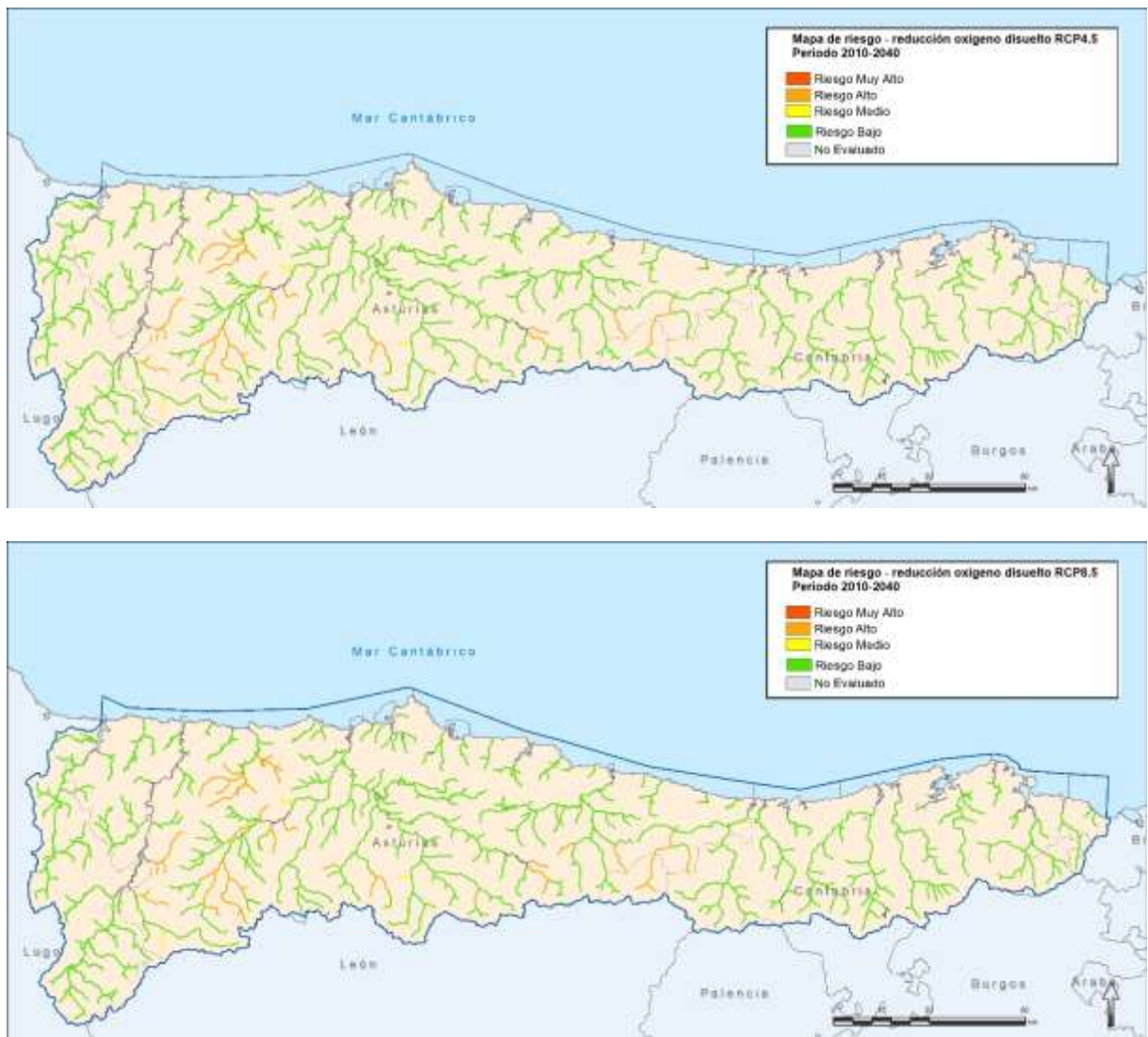


Figura 4. Mapas del riesgo de reducción del oxígeno disuelto a corto plazo según las sendas de emisiones consideradas (RCP4.5 y RCP8.5)

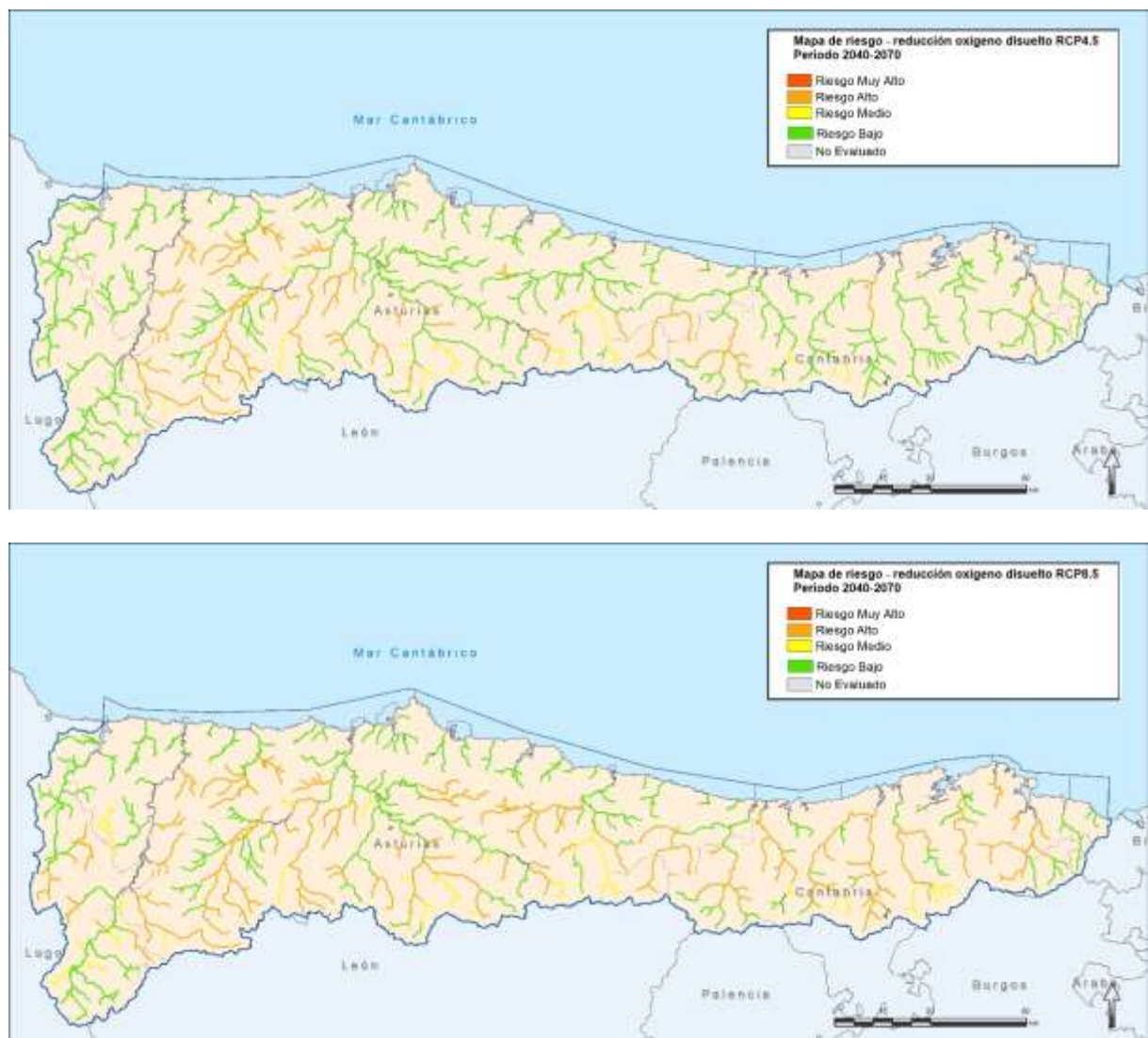


Figura 5. Mapas del riesgo de reducción del oxígeno disuelto a medio plazo según las sendas de emisiones consideradas (RCP4.5 y RCP8.5)

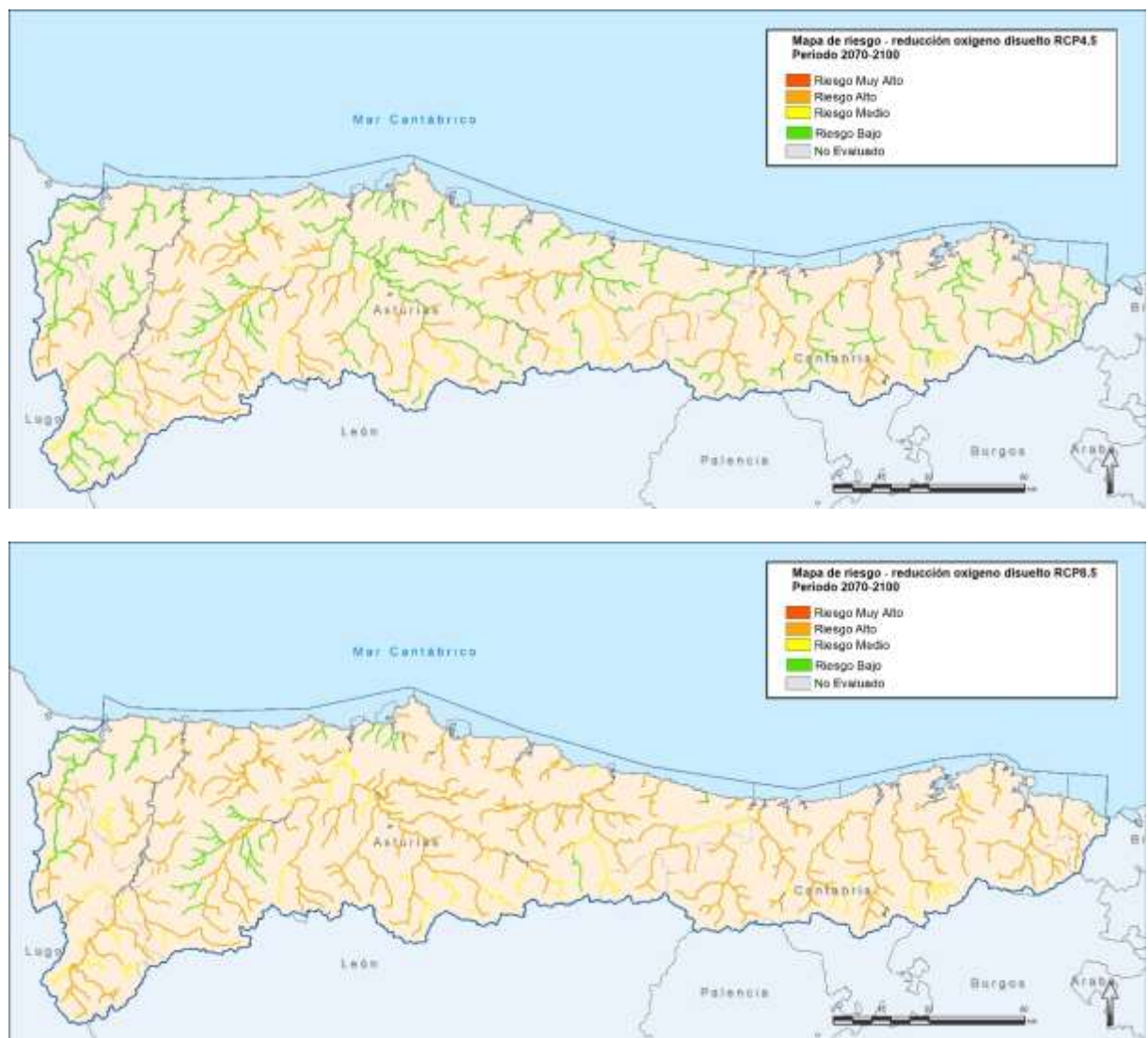


Figura 6. Mapas del riesgo de reducción del oxígeno disuelto a largo plazo según las sendas de emisiones consideradas (RCP4.5 y RCP8.5)

3. MAPAS DE RIESGO DE AFECCIÓN EN LOS MACROINVERTEBRADOS

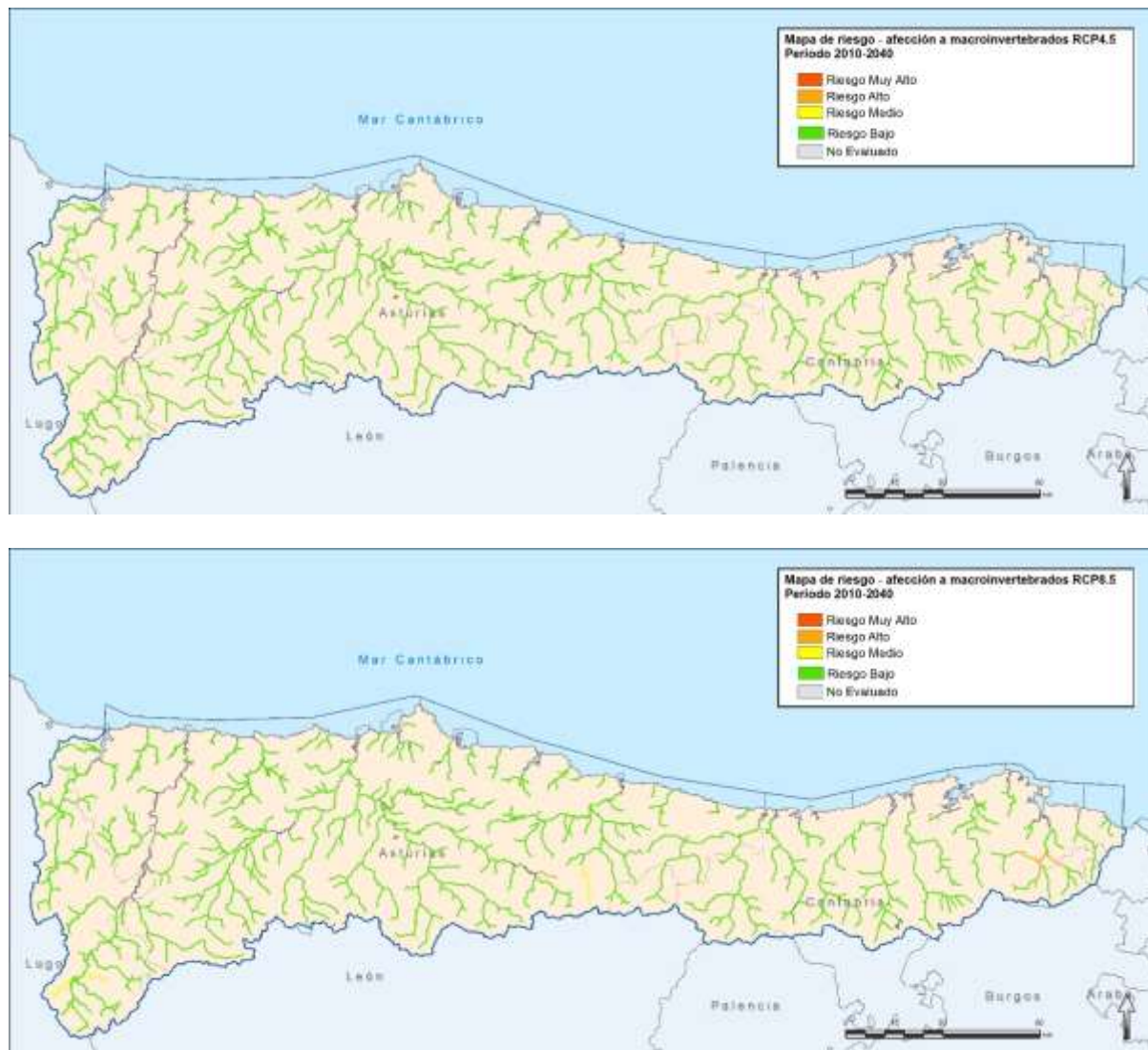


Figura 7. Mapas del riesgo de afección en los macroinvertebrados a corto plazo según las sendas de emisiones consideradas (RCP4.5 y RCP8.5)

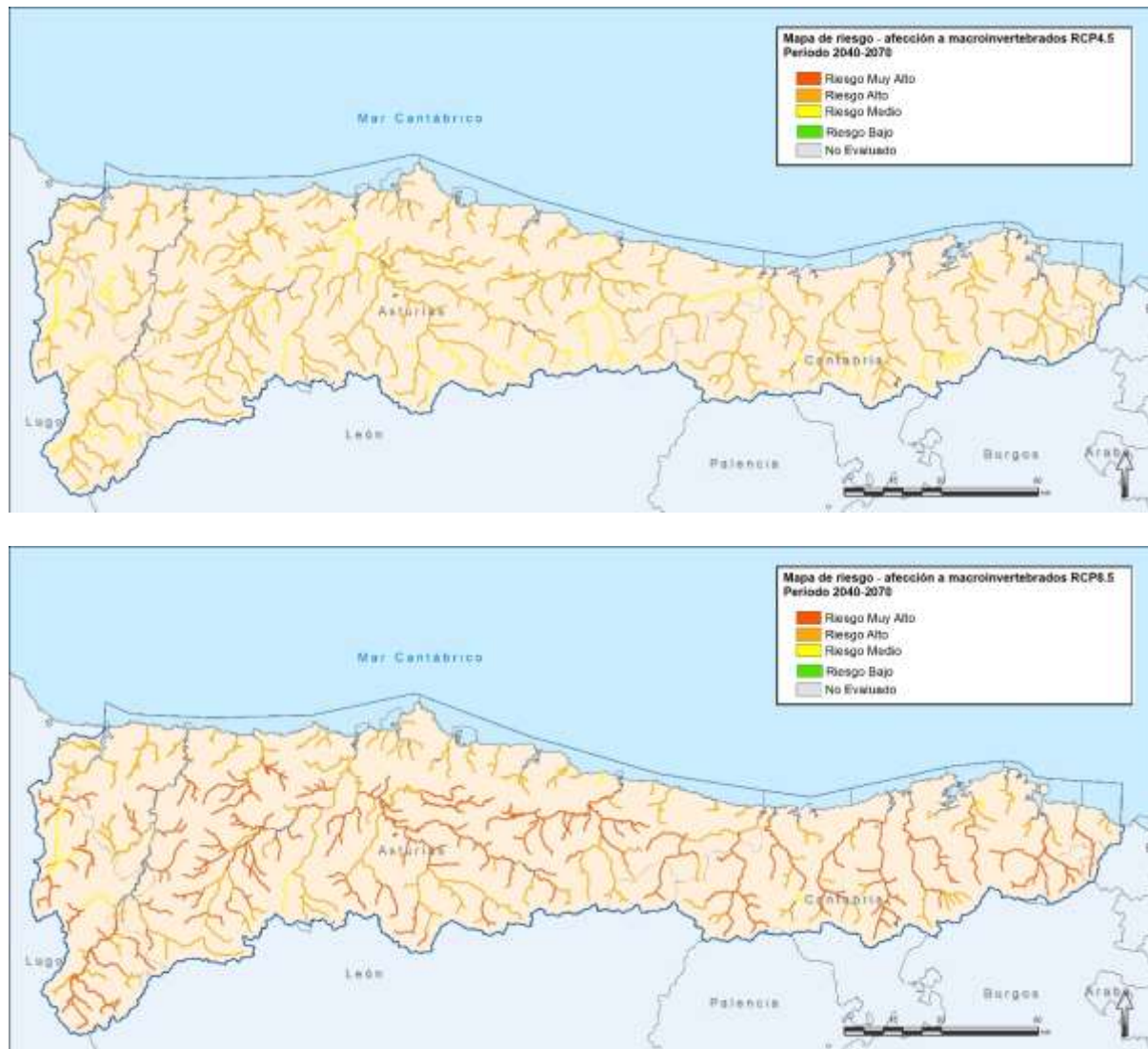


Figura 8. Mapas del riesgo de afectación en los macroinvertebrados a medio plazo según las sendas de emisiones consideradas (RCP4.5 y RCP8.5)

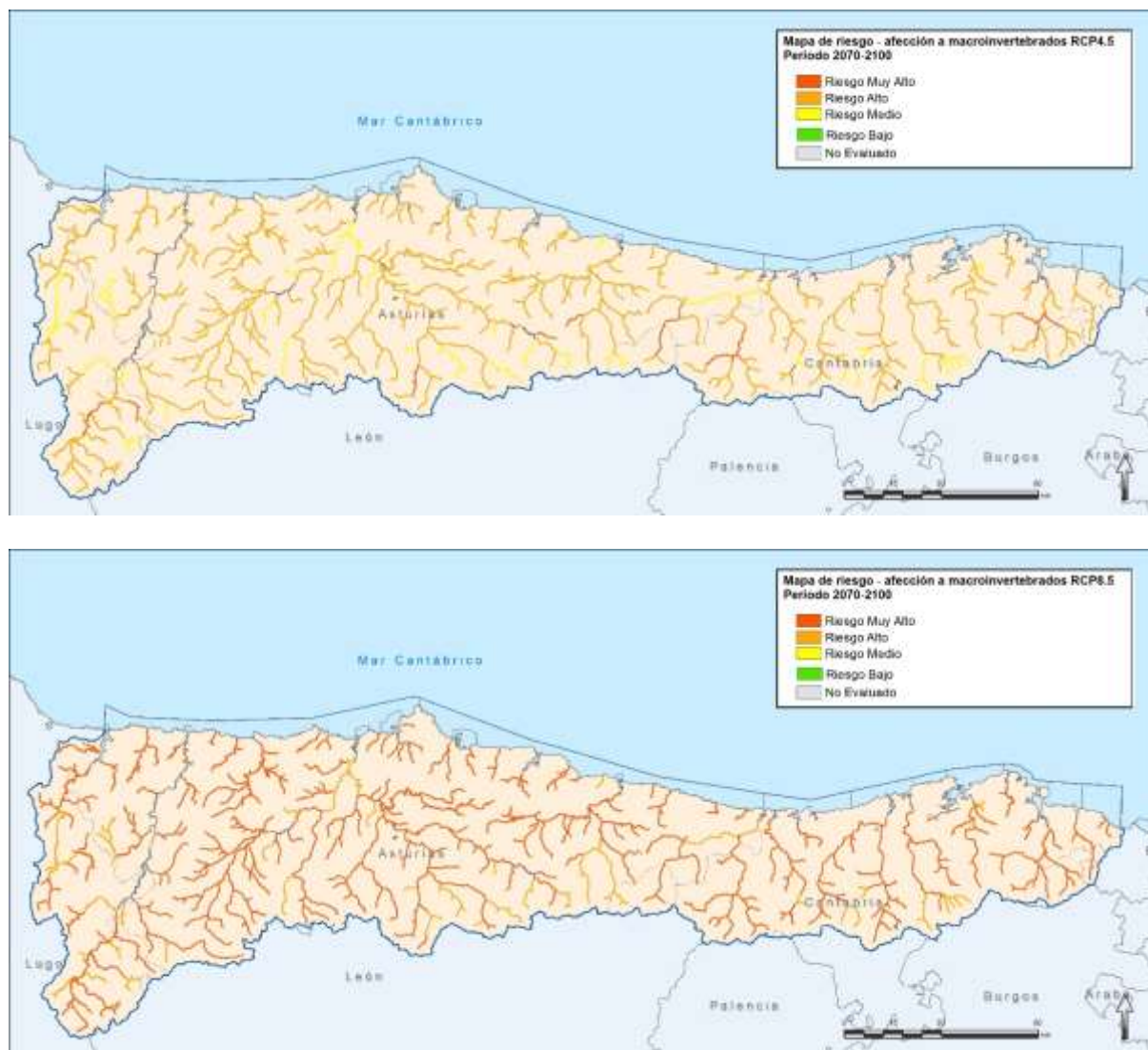


Figura 9. Mapas del riesgo de afectación en los macroinvertebrados a largo plazo según las sendas de emisiones consideradas (RCP4.5 y RCP8.5)