



**PROPUESTA DE PROYECTO DE PLAN  
HIDROLÓGICO DE LA DEMARCACIÓN  
HIDROGRÁFICA DEL CANTÁBRICO OCCIDENTAL  
(Revisión para el tercer ciclo 2022-2027)**

## **Apéndice XV.1**

**Mapas de impacto potencial para los  
escenarios de emisiones RCP4.5 y RCP8.5  
en los tres periodos de impacto  
considerados**

**Texto Consulta Pública  
Junio 2021**

---



## ÍNDICE

<u>1. MAPAS DE IMPACTO POTENCIAL DE PÉRDIDA DE HÁBITAT PARA ESPECIES DE AGUAS FRÍAS .....</u>	<u>1</u>
<u>2. MAPAS DE IMPACTO POTENCIAL EN EL OXÍGENO DISUELTO .....</u>	<u>4</u>
<u>3. MAPAS DE IMPACTO POTENCIAL EN LOS MACROINVERTEBRADOS.....</u>	<u>7</u>

## ÍNDICE DE FIGURAS

Figura 1. Mapas del impacto potencial en las especies de aguas frías a corto plazo según las sendas de emisiones consideradas (RCP4.5 y RCP8.5) .....	1
Figura 2. Mapas del impacto potencial en las especies de aguas frías a medio plazo según las sendas de emisiones consideradas (RCP4.5 y RCP8.5) .....	2
Figura 3. Mapas del impacto potencial en las especies de aguas frías a largo plazo según las sendas de emisiones consideradas (RCP4.5 y RCP8.5) .....	3
Figura 31. Mapas del impacto potencial en el oxígeno disuelto a corto plazo según las sendas de emisiones consideradas (RCP4.5 y RCP8.5) .....	4
Figura 32. Mapas del impacto potencial en el oxígeno disuelto a medio plazo según las sendas de emisiones consideradas (RCP4.5 y RCP8.5) .....	5
Figura 33. Mapas del impacto potencial en el oxígeno disuelto a largo plazo según las sendas de emisiones consideradas (RCP4.5 y RCP8.5) .....	6
Figura 34. Mapas del impacto potencial en los macroinvertebrados a corto plazo según las sendas de emisiones consideradas (RCP4.5 y RCP8.5) .....	7
Figura 35. Mapas del impacto potencial en los macroinvertebrados a medio plazo según las sendas de emisiones consideradas (RCP4.5 y RCP8.5) .....	8
Figura 36. Mapas del impacto potencial en los macroinvertebrados a largo plazo según las sendas de emisiones consideradas (RCP4.5 y RCP8.5) .....	9

## 1. MAPAS DE IMPACTO POTENCIAL DE PÉRDIDA DE HÁBITAT PARA ESPECIES DE AGUAS FRÍAS

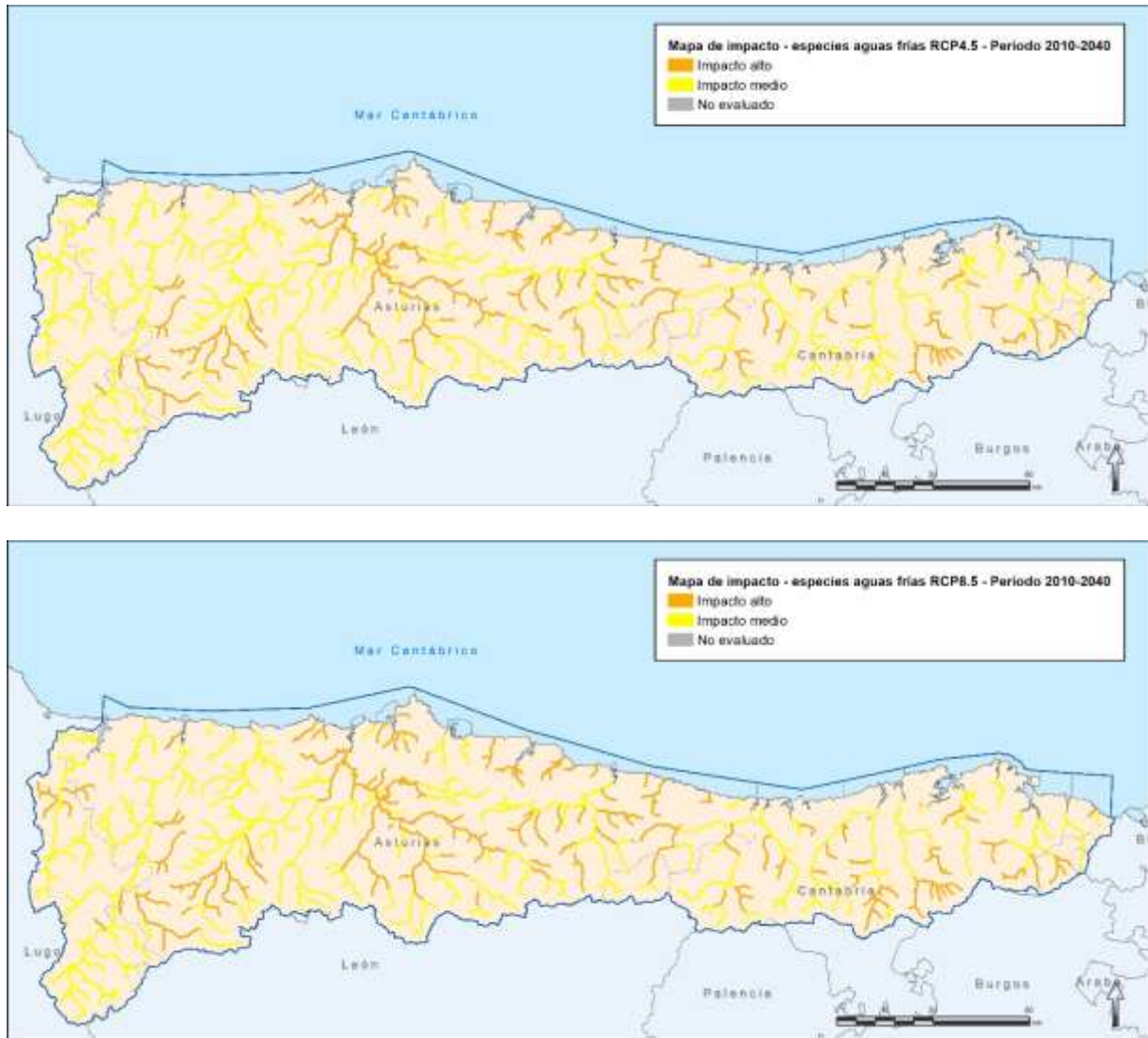


Figura 1. Mapas del impacto potencial en las especies de aguas frías a corto plazo según las sendas de emisiones consideradas (RCP4.5 y RCP8.5)

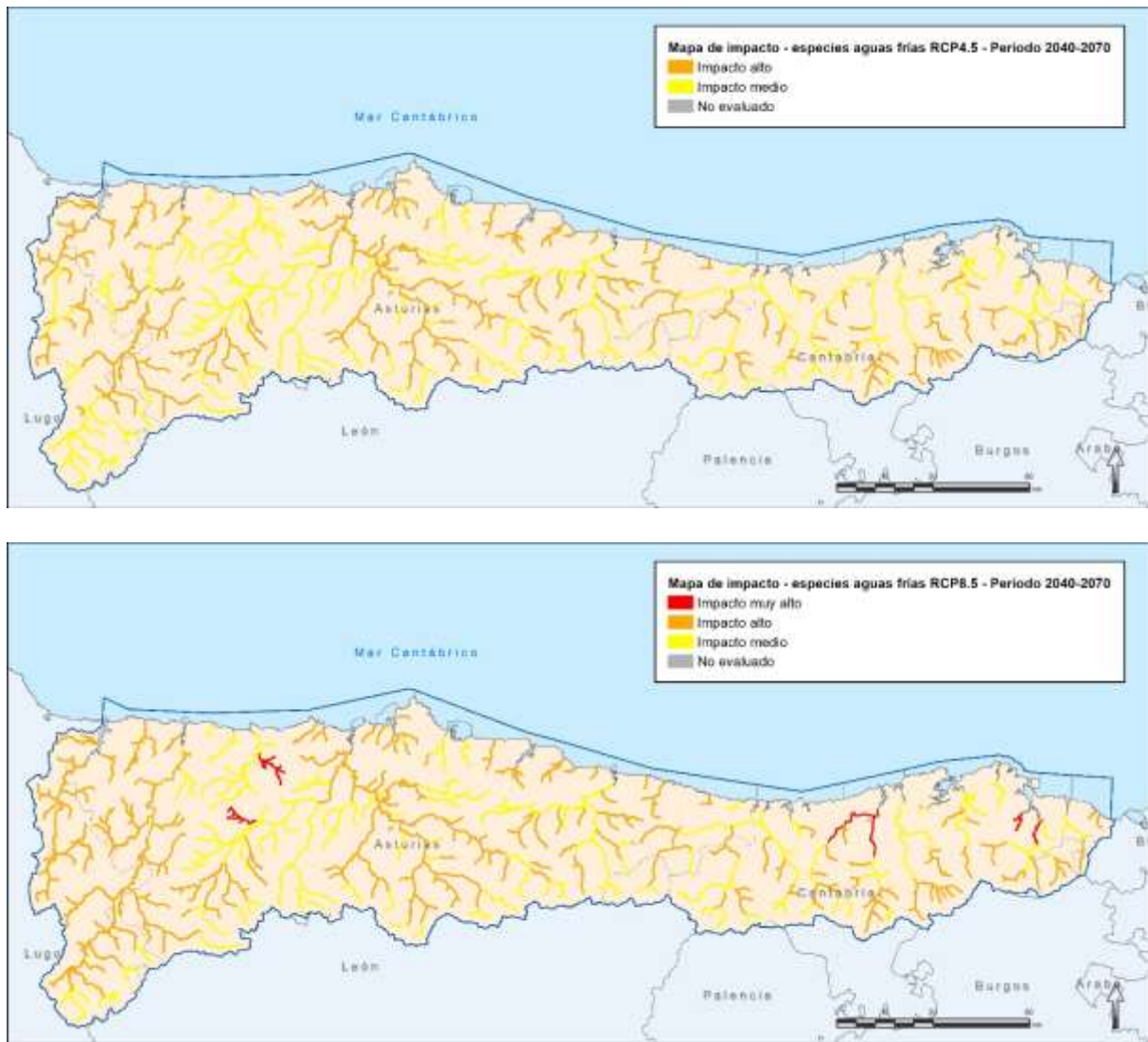


Figura 2. Mapas del impacto potencial en las especies de aguas frías a medio plazo según las sendas de emisiones consideradas (RCP4.5 y RCP8.5)

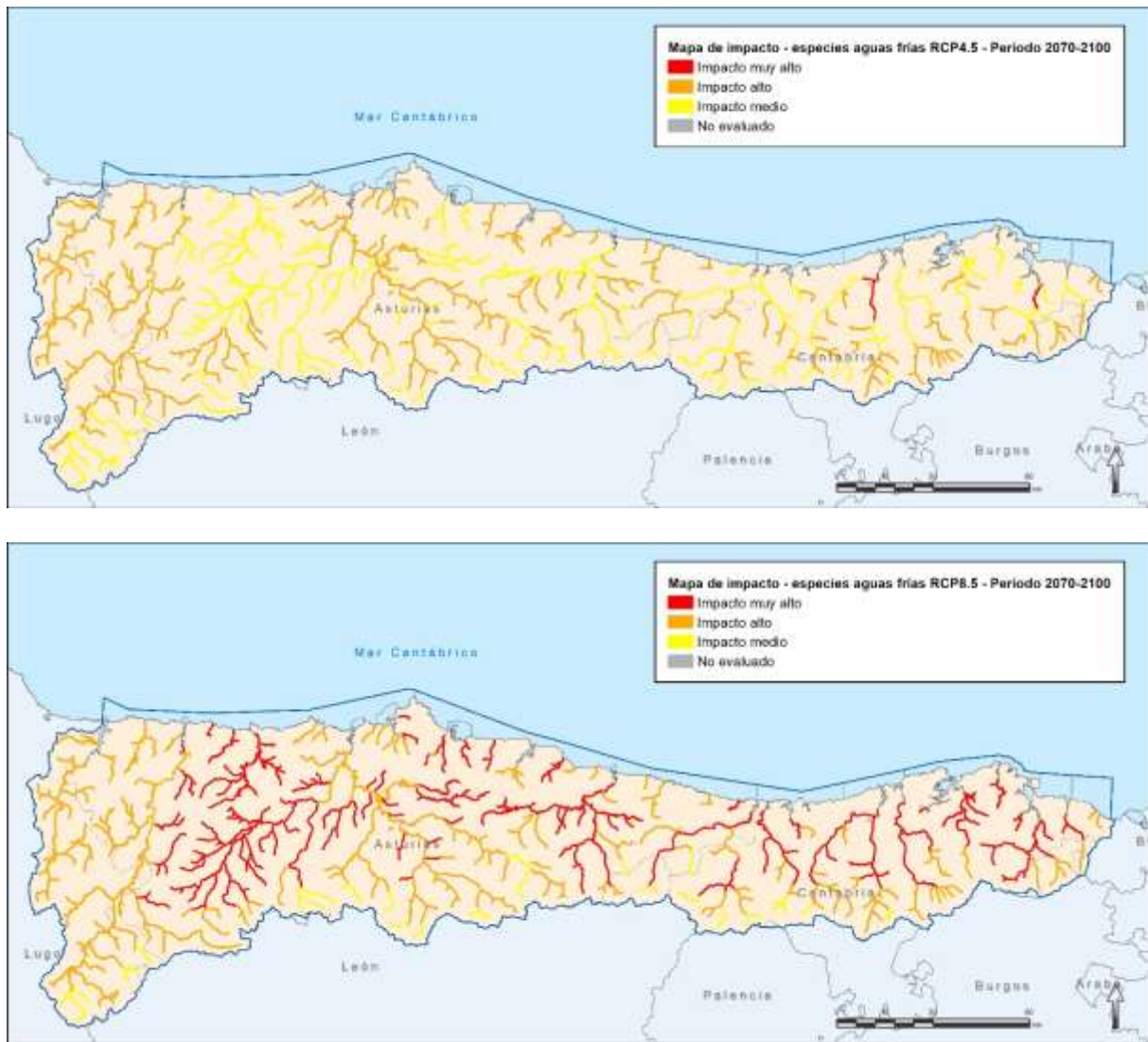


Figura 3. Mapas del impacto potencial en las especies de aguas frías a largo plazo según las sendas de emisiones consideradas (RCP4.5 y RCP8.5)



## 2. MAPAS DE IMPACTO POTENCIAL EN EL OXÍGENO DISUELTO

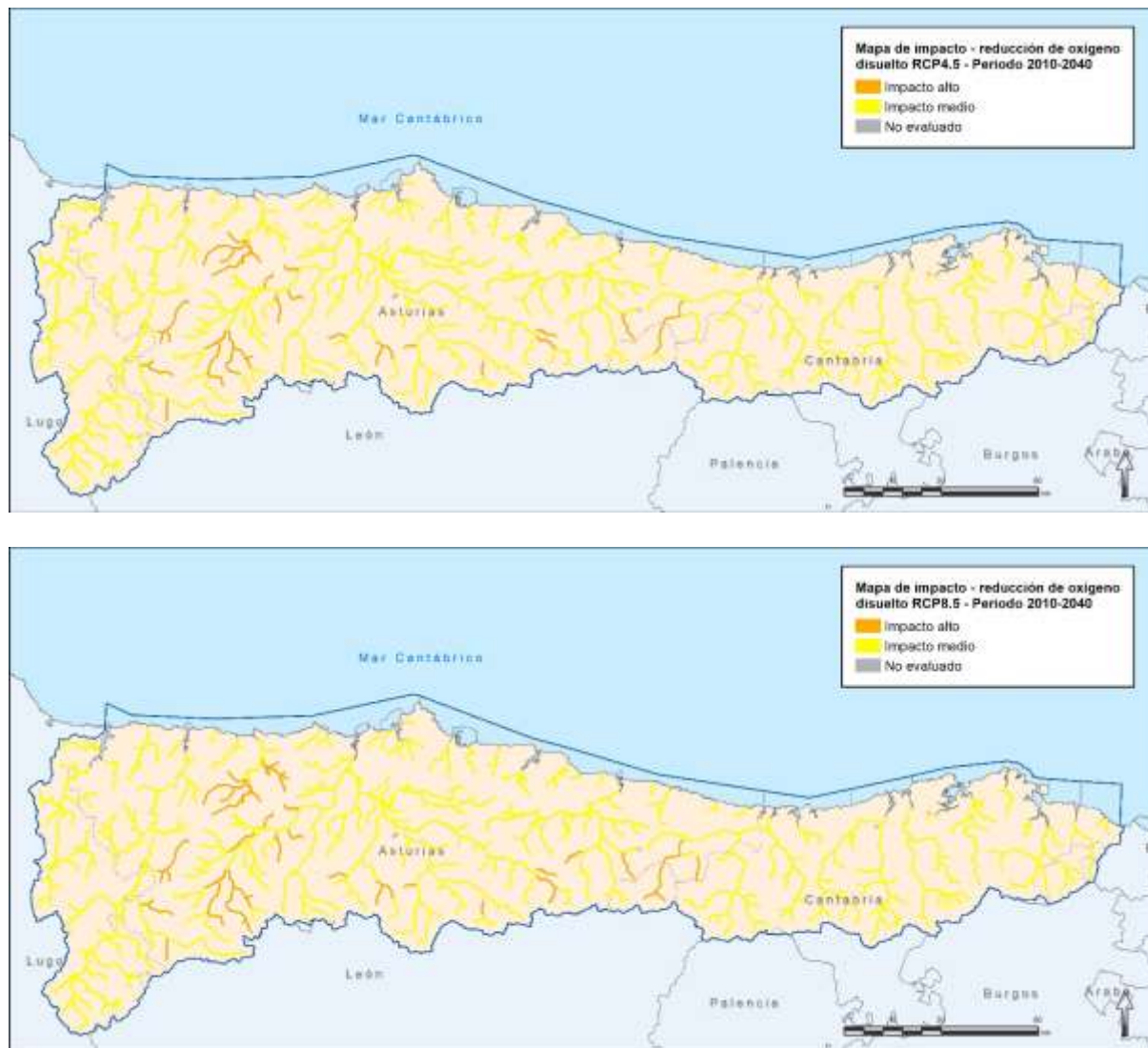


Figura 4. Mapas del impacto potencial en el oxígeno disuelto a corto plazo según las sendas de emisiones consideradas (RCP4.5 y RCP8.5)



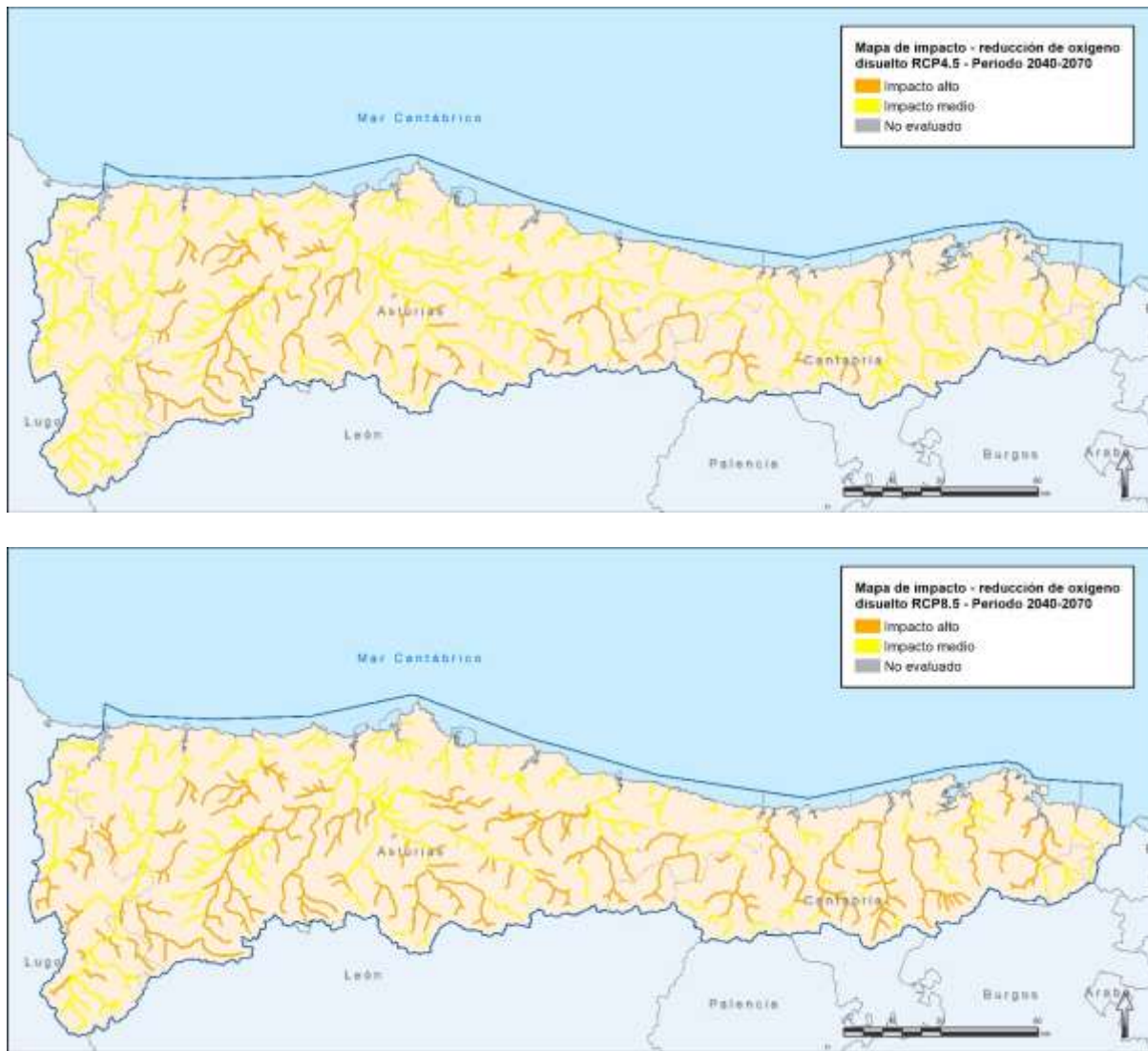


Figura 5. Mapas del impacto potencial en el oxígeno disuelto a medio plazo según las sendas de emisiones consideradas (RCP4.5 y RCP8.5)

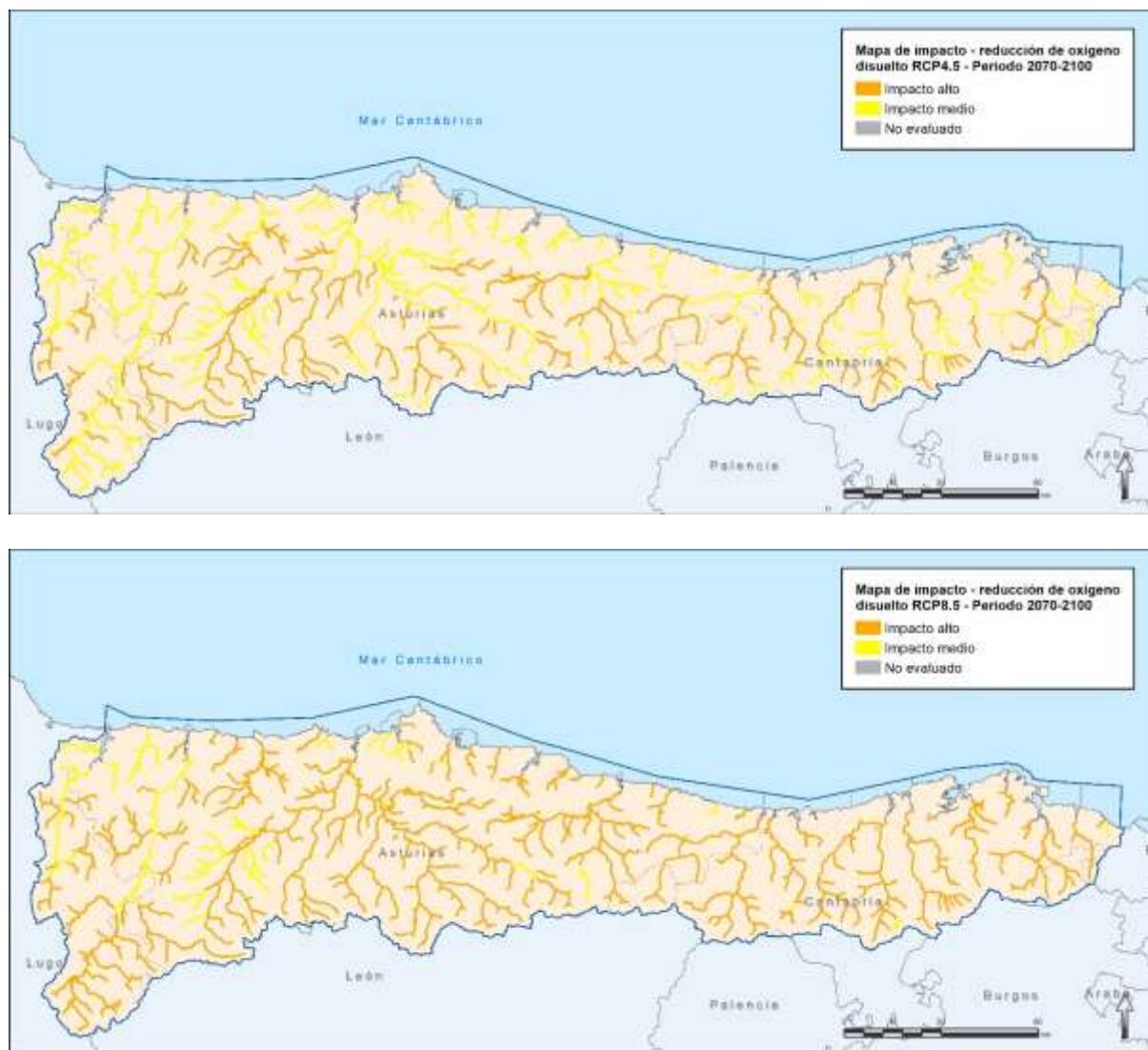


Figura 6. Mapas del impacto potencial en el oxígeno disuelto a largo plazo según las sendas de emisiones consideradas (RCP4.5 y RCP8.5)

### 3. MAPAS DE IMPACTO POTENCIAL EN LOS MACROINVERTEBRADOS

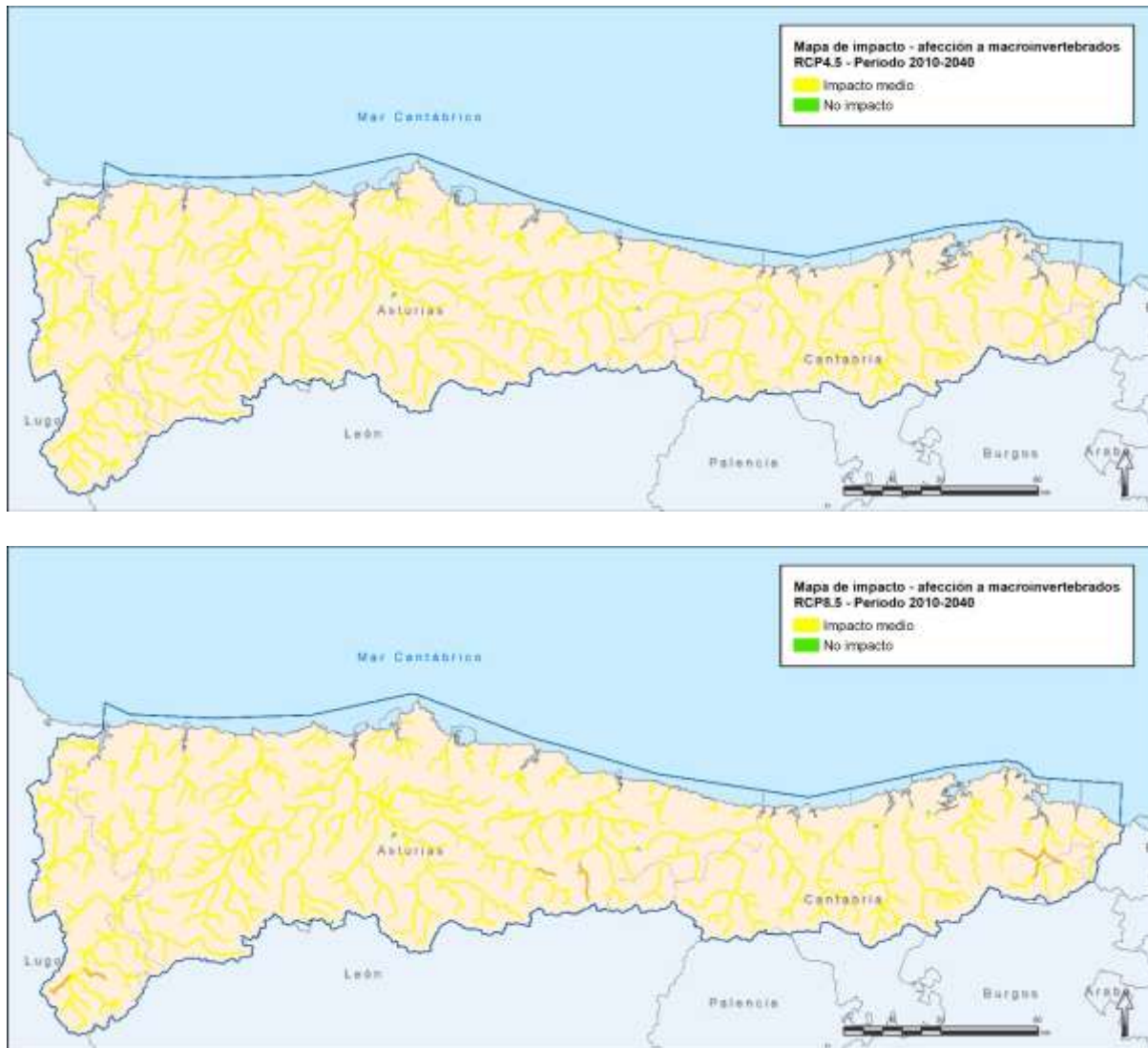


Figura 7. Mapas del impacto potencial en los macroinvertebrados a corto plazo según las sendas de emisiones consideradas (RCP4.5 y RCP8.5)

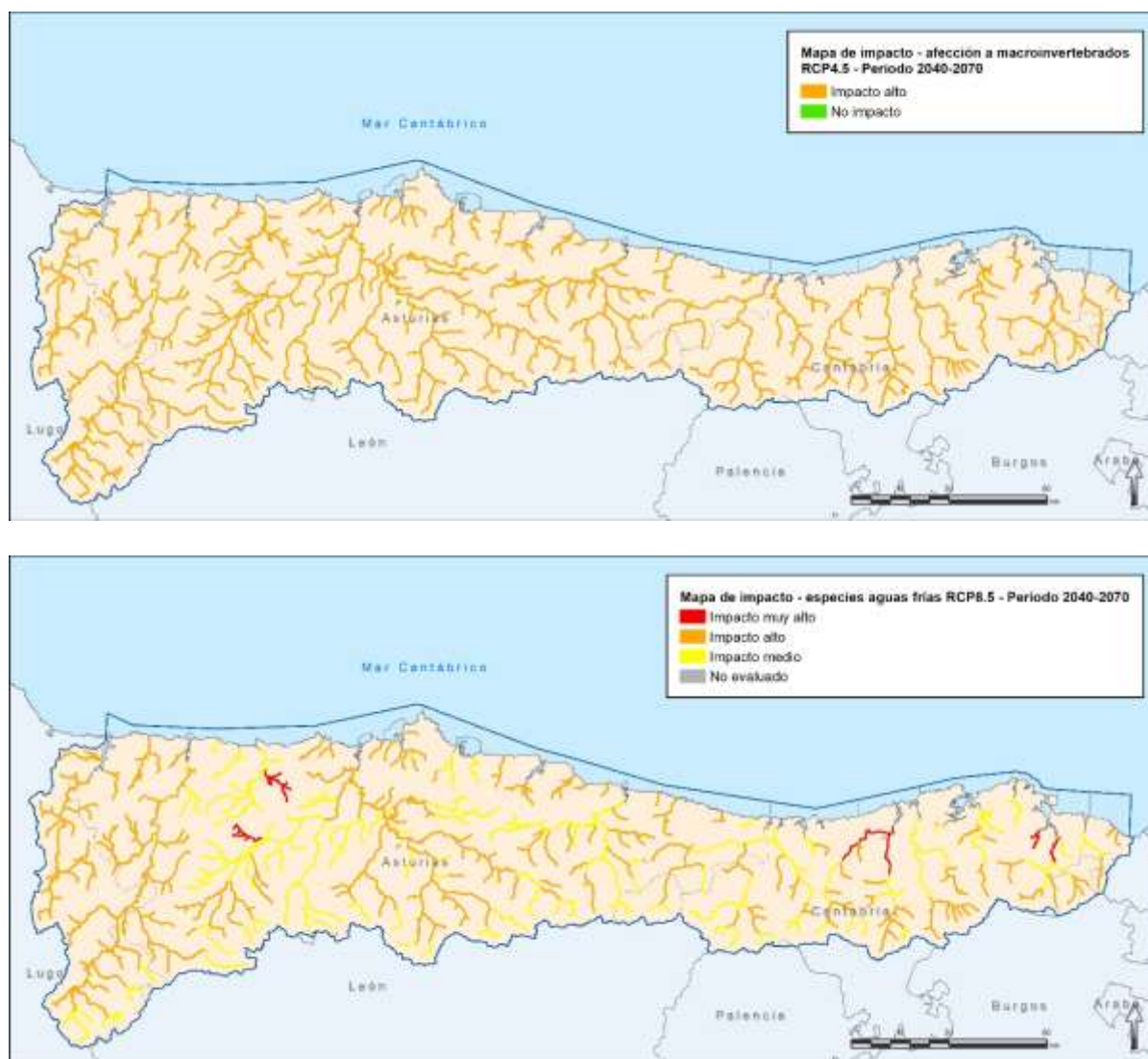


Figura 8. Mapas del impacto potencial en los macroinvertebrados a medio plazo según las sendas de emisiones consideradas (RCP4.5 y RCP8.5)



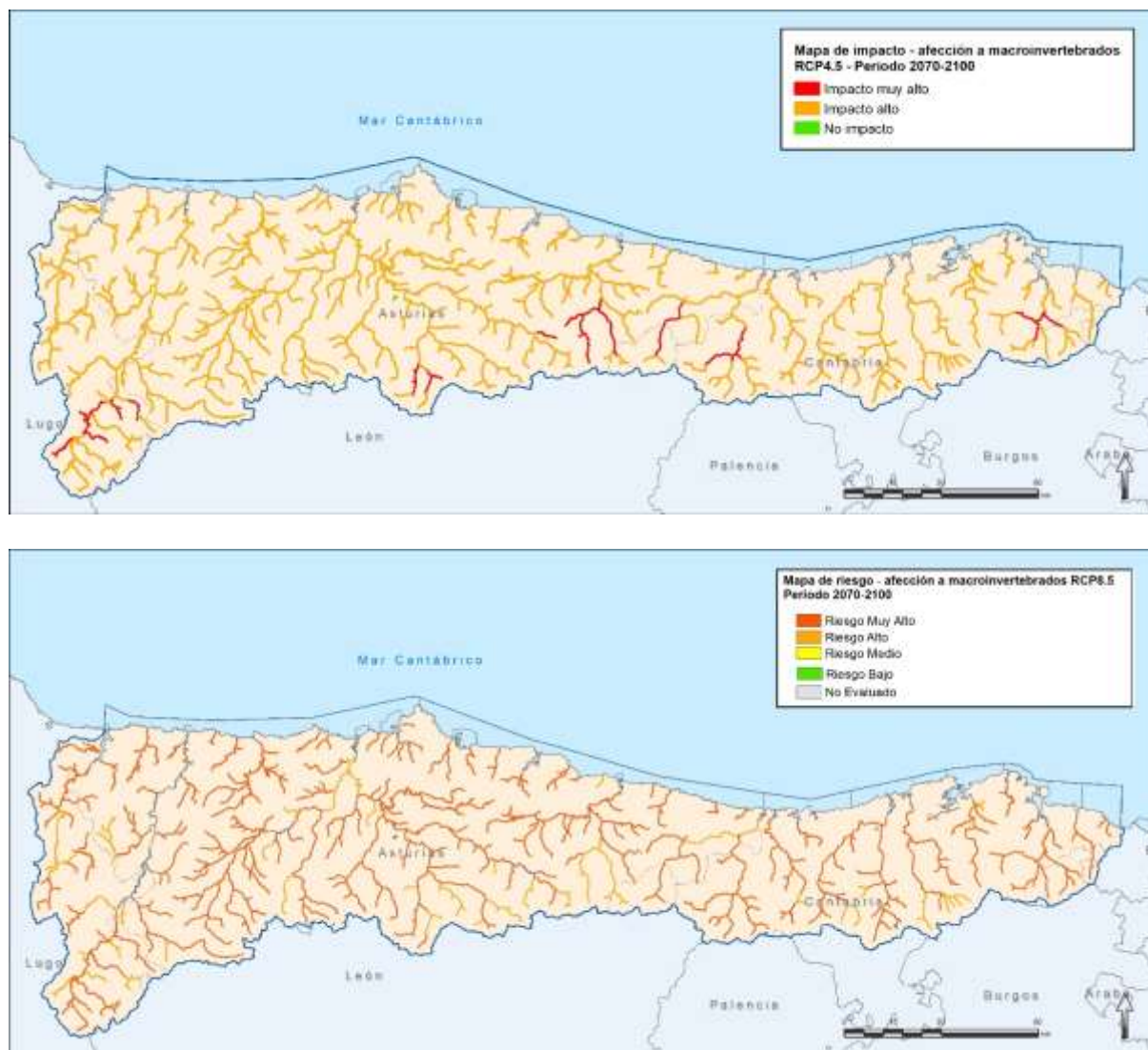


Figura 9. Mapas del impacto potencial en los macroinvertebrados a largo plazo según las sendas de emisiones consideradas (RCP4.5 y RCP8.5)