



T.M. de Cabezón de la Sal



MINISTERIO PARA LA TRANSICIÓN ECOLÓGICA

CONFEDERACIÓN
HIDROGRÁFICA DEL
CANTÁBRICO, O.A.

DEMARCACIÓN HIDROGRÁFICA DEL CANTÁBRICO OCCIDENTAL
REVISIÓN Y ACTUALIZACIÓN DE LOS MAPAS DE PELIGROSIDAD Y RIESGO DE INUNDACIÓN.
2º CICLO

FECHA:
JULIO 2019

ETRS 1989
Proyección UTM
Huso 30

ESCALA:

1:2.500

20

Metros

TRAMO: ES018-CAN-25-1

RÍO: LA VIRGEN

CUENCA: SAJA-BESAYA

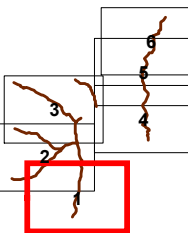
DESIGNACIÓN:

MAPA DE PELIGROSIDAD
MAPA DE CALADOS ALTA PROBABILIDAD

PLANO Nº
2

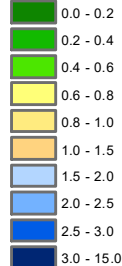
HOJA 1 DE 6

PLANOS DEL ARPSI



LEYENDA ESPECÍFICA:

CALADO (metros)



LEYENDA GENERAL:

Cauces

Núcleo urbano

D.P. Marítimo - Terrestre

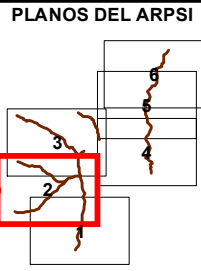
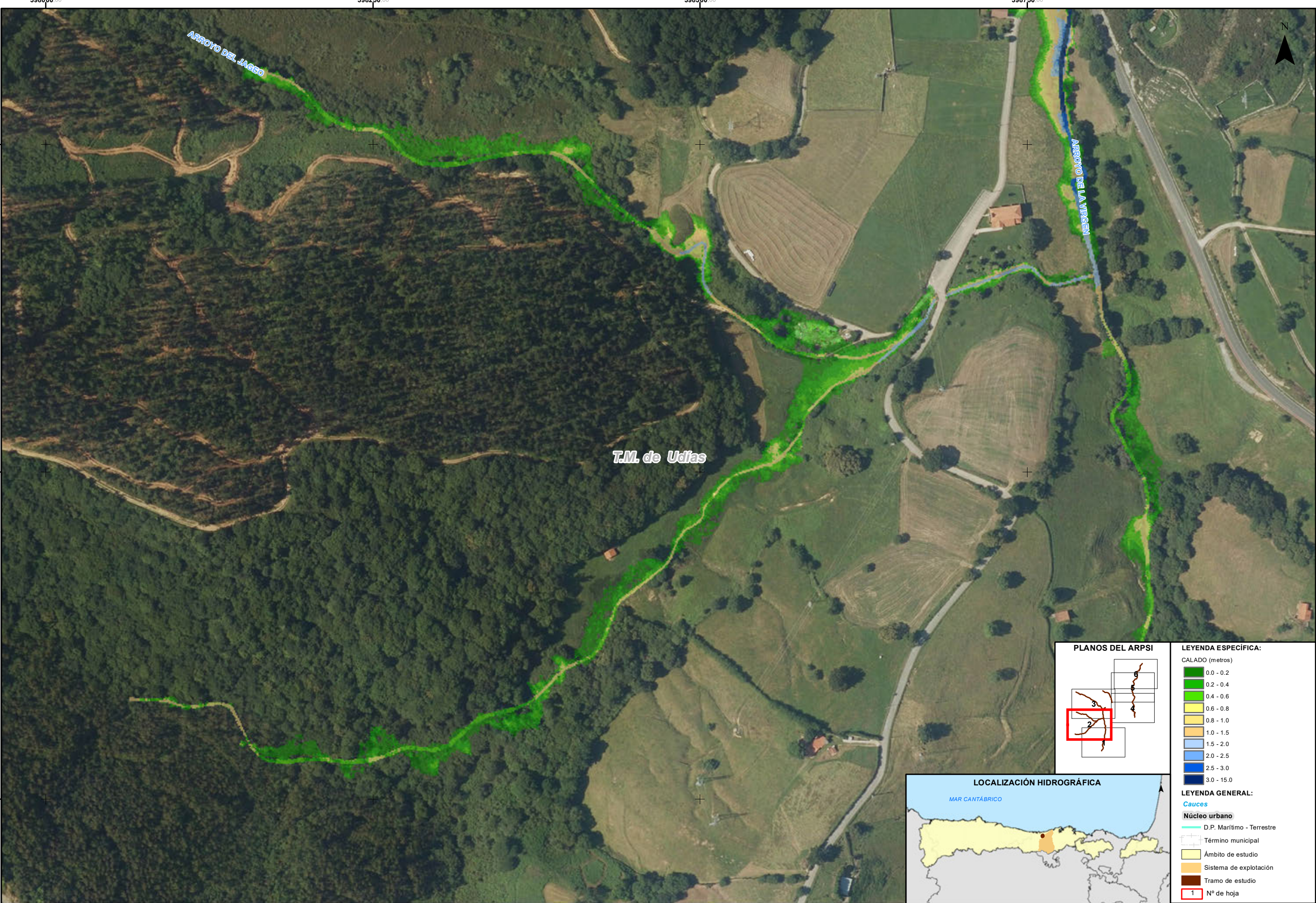
Término municipal

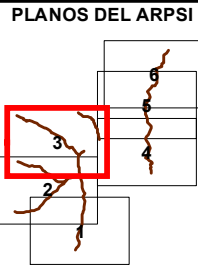
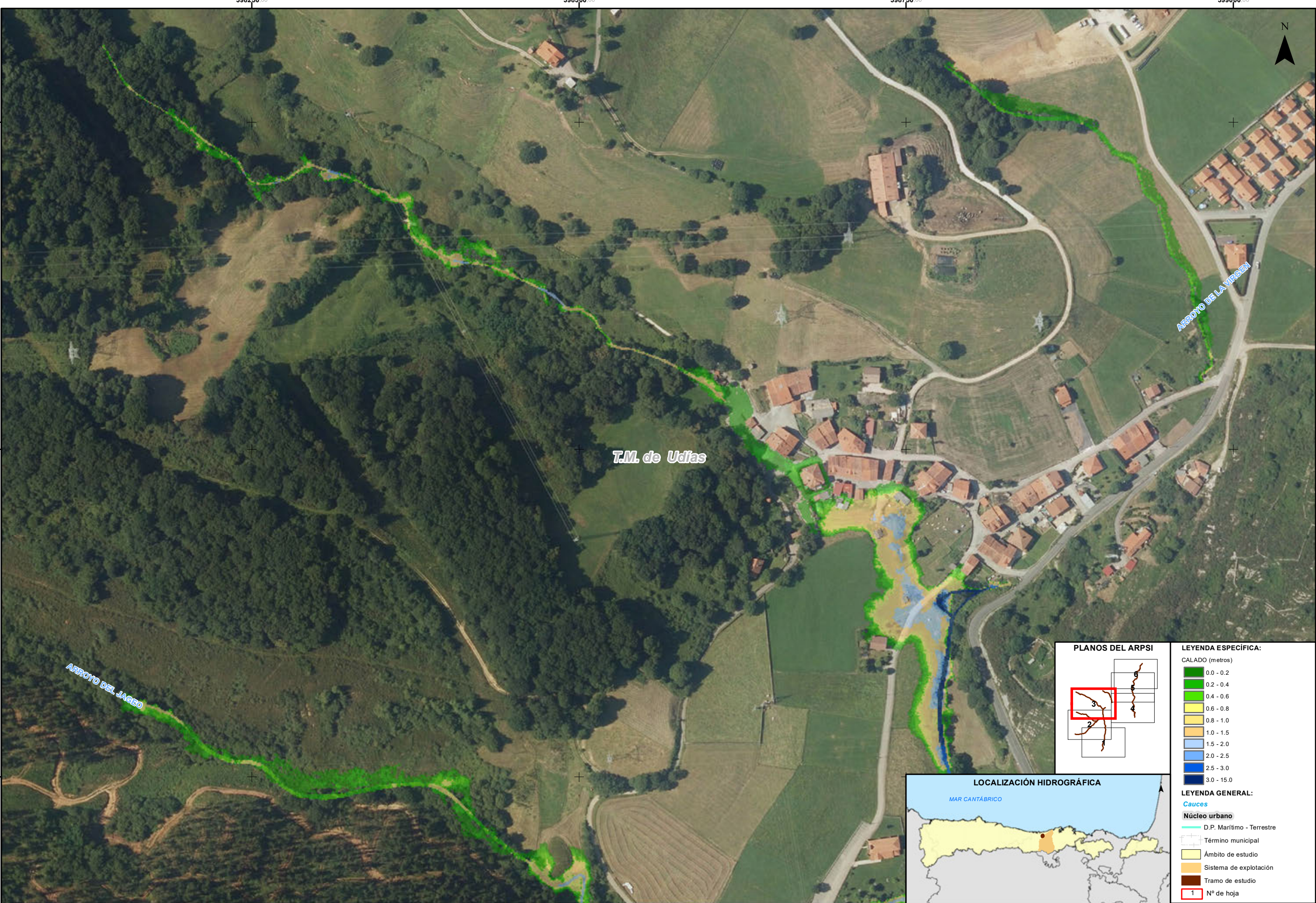
Ámbito de estudio

Sistema de explotación

Tramo de estudio

1 Nº de hoja





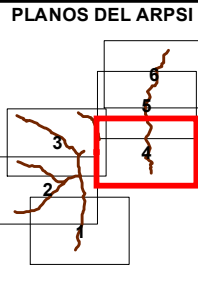
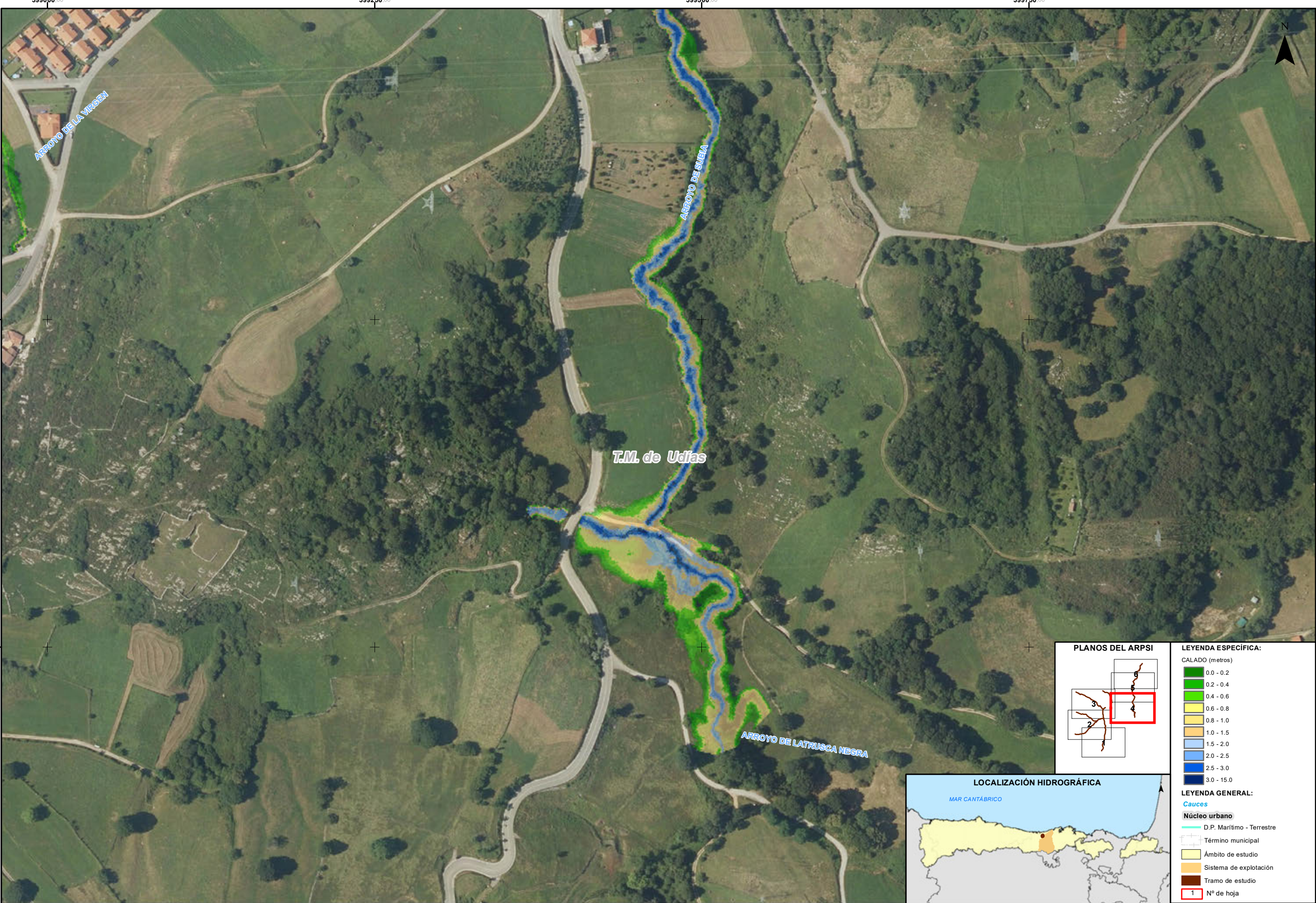
LEYENDA ESPECÍFICA:

CALADO (metros)	
0.0 - 0.2	0.2 - 0.4
0.4 - 0.6	0.6 - 0.8
0.8 - 1.0	1.0 - 1.5
1.5 - 2.0	2.0 - 2.5
2.5 - 3.0	3.0 - 15.0

LEYENDA GENERAL:

	Cauces
	Núcleo urbano
	D.P. Marítimo - Terrestre
	Término municipal
	Ámbito de estudio
	Sistema de explotación
	Tramo de estudio
	1 N° de hoja





LEYENDA ESPECÍFICA:	
CALADO (metros)	
	0.0 - 0.2
	0.2 - 0.4
	0.4 - 0.6
	0.6 - 0.8
	0.8 - 1.0
	1.0 - 1.5
	1.5 - 2.0
	2.0 - 2.5
	2.5 - 3.0
	3.0 - 15.0
LEYENDA GENERAL:	
Cauces	
	D.P. Marítimo - Terrestre
	Término municipal
	Ámbito de estudio
	Sistema de explotación
	Tramo de estudio
	1 N° de hoja



