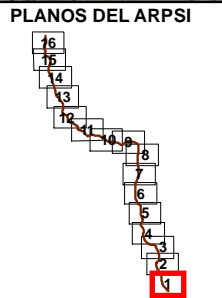


T.M. de Selaya

RÍO CAMPILLO

RÍO PISUEÑA



LEYENDA ESPECÍFICA:

Z.F.P.

LEYENDA GENERAL:

Cauces

D.P. Marítimo - Terrestre

Término municipal

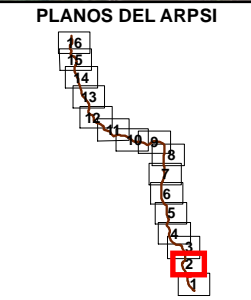
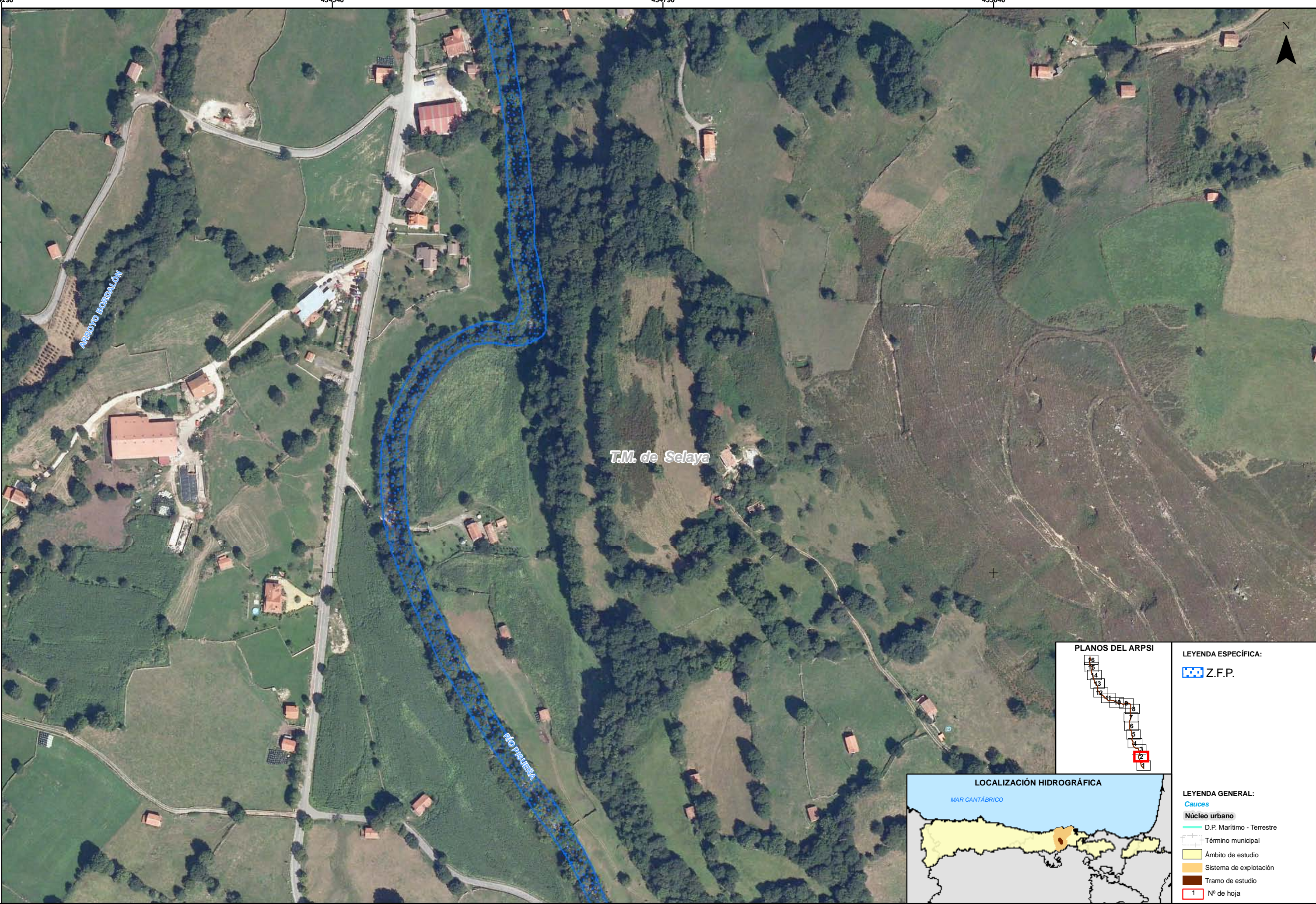
Ámbito de estudio

Sistema de explotación

Tramo de estudio

1 Nº de hoja





LEYENDA ESPECÍFICA:

Z.F.P.



LEYENDA GENERAL:

Cauces

Núcleo urbano

D.P. Marítimo - Terrestre

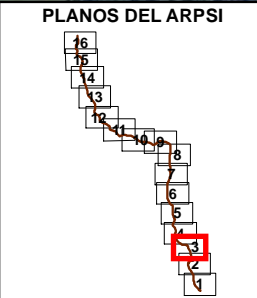
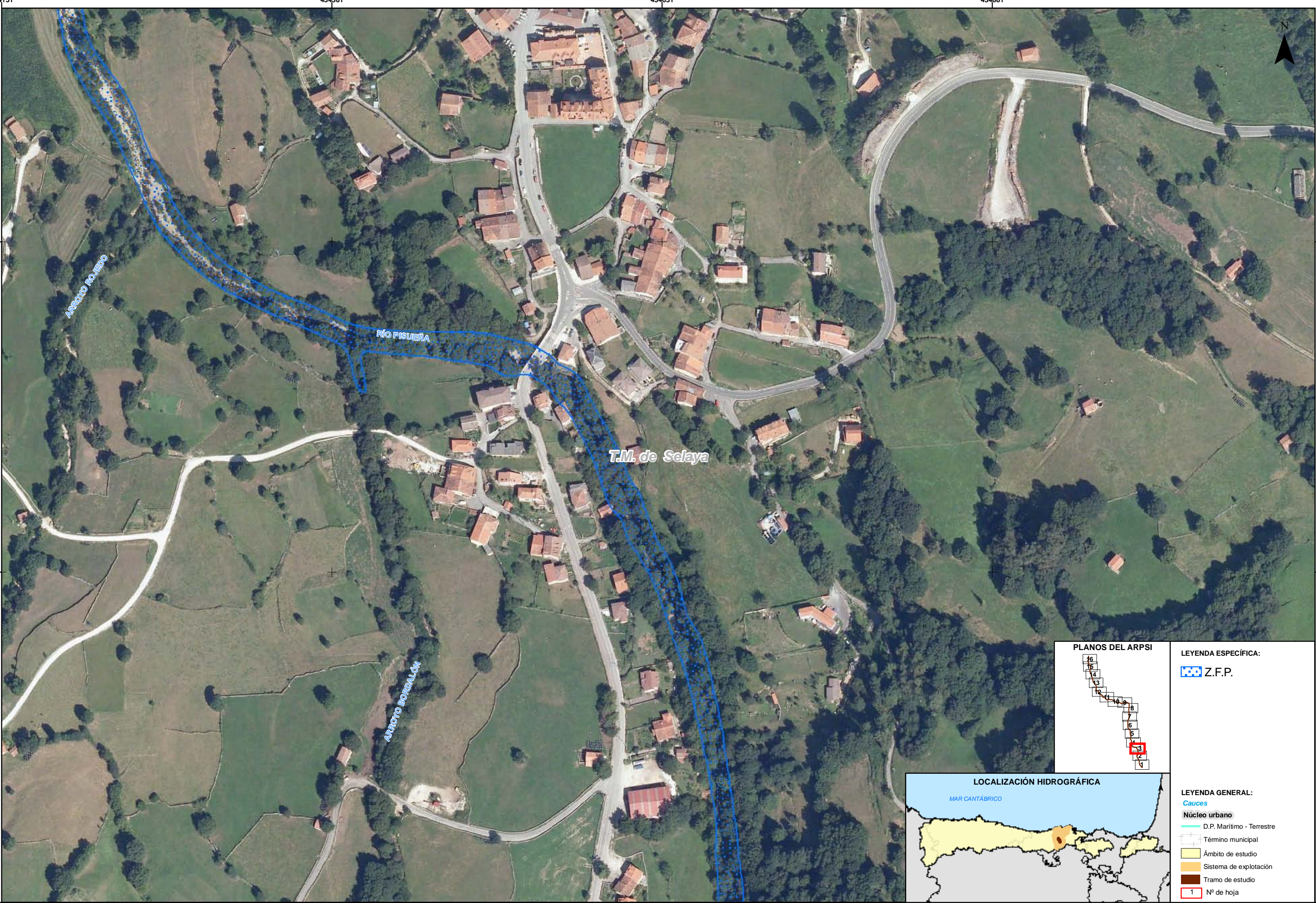
Término municipal

Ámbito de estudio


Sistema de explotación

Tramo de estudio

1 N° de hoja




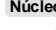
LEYENDA ESPECÍFICA:


 Z.F.P.

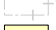



LEYENDA GENERAL:


 Cauces


 Núcleo urbano


 D.P. Marítimo - Terrestre

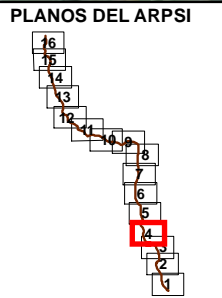
 Término municipal

 Ámbito de estudio

 Sistema de explotación

 Tramo de estudio

 1 Nº de hoja



LEYENDA ESPECÍFICA:

Z.F.P.



LEYENDA GENERAL:

Cauces

Núcleo urbano

D.P. Marítimo - Terrestre

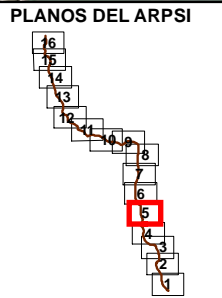
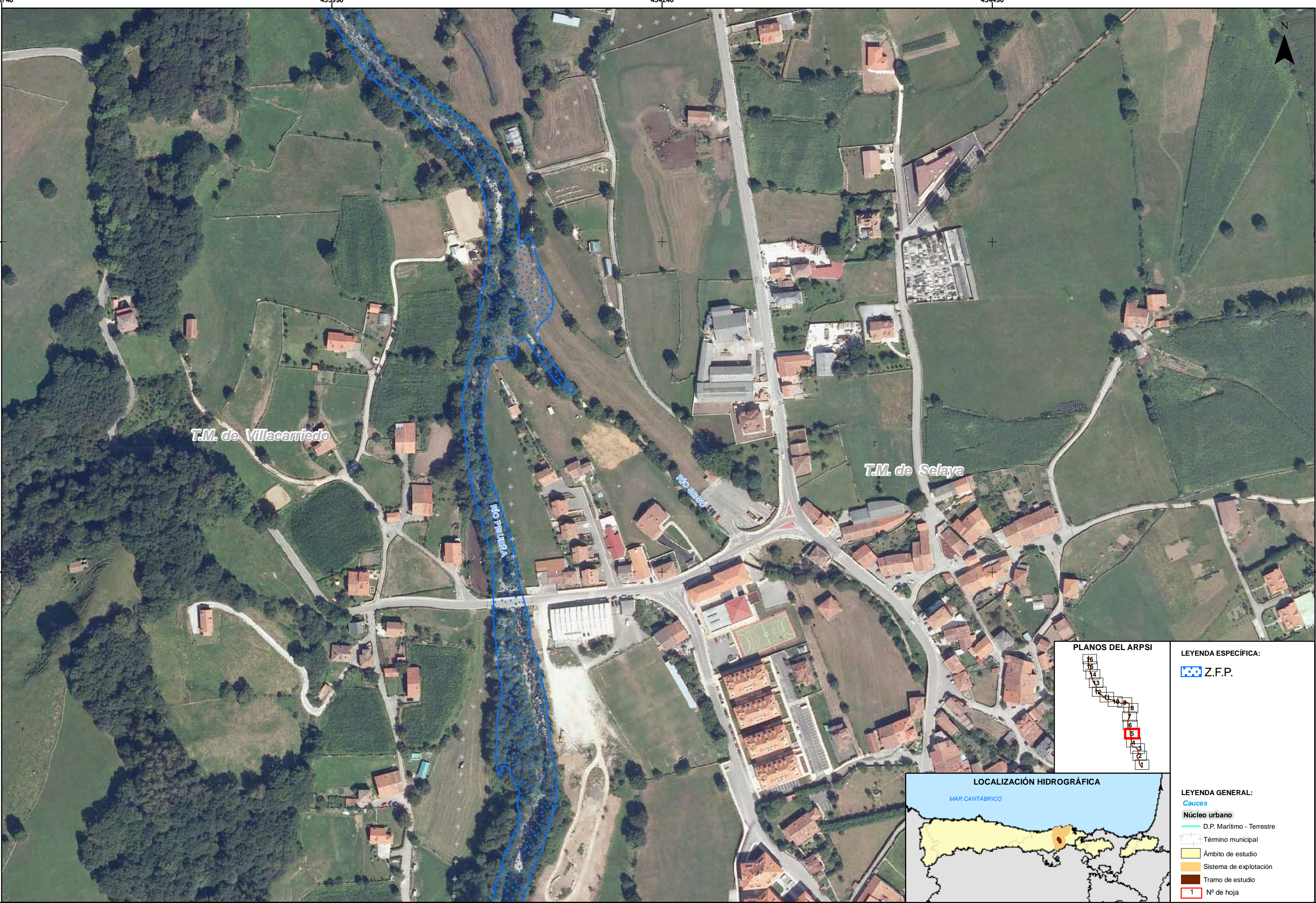
Término municipal

Ámbito de estudio

Sistema de explotación

Tramo de estudio

1 N° de hoja



LEYENDA ESPECÍFICA:

Z.F.P.



LEYENDA GENERAL:

Cauces

Núcleo urbano

D.P. Marítimo - Terrestre

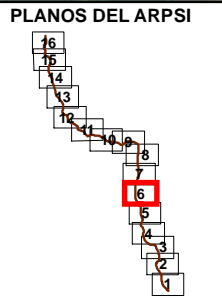
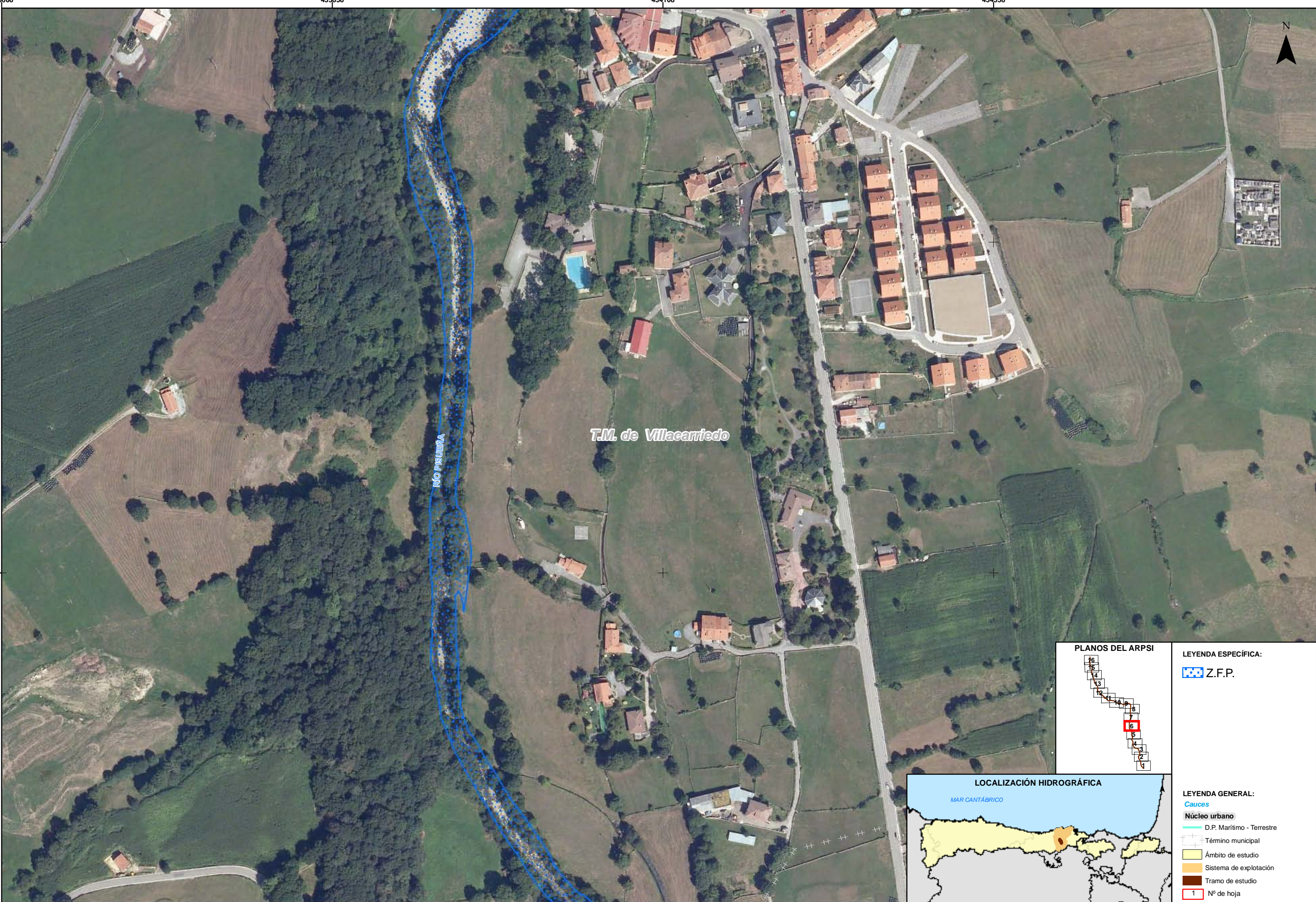
Término municipal

Ámbito de estudio

Sistema de explotación

Tramo de estudio

1 N° de hoja



LEYENDA ESPECÍFICA:

Z.F.P.



LEYENDA GENERAL:

Cauces

D.P. Marítimo - Terrestre

Núcleo urbano

Término municipal

Ámbito de estudio

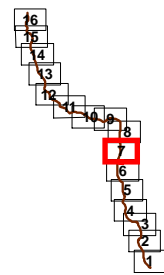
Sistema de explotación

Tramo de estudio

1 Nº de hoja



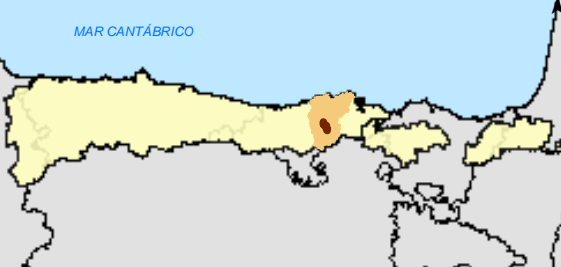
PLANOS DEL ARPSI



LEYENDA ESPECÍFICA:

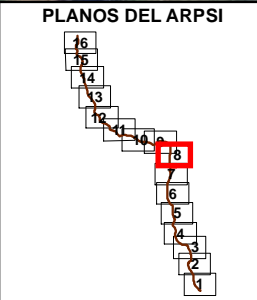
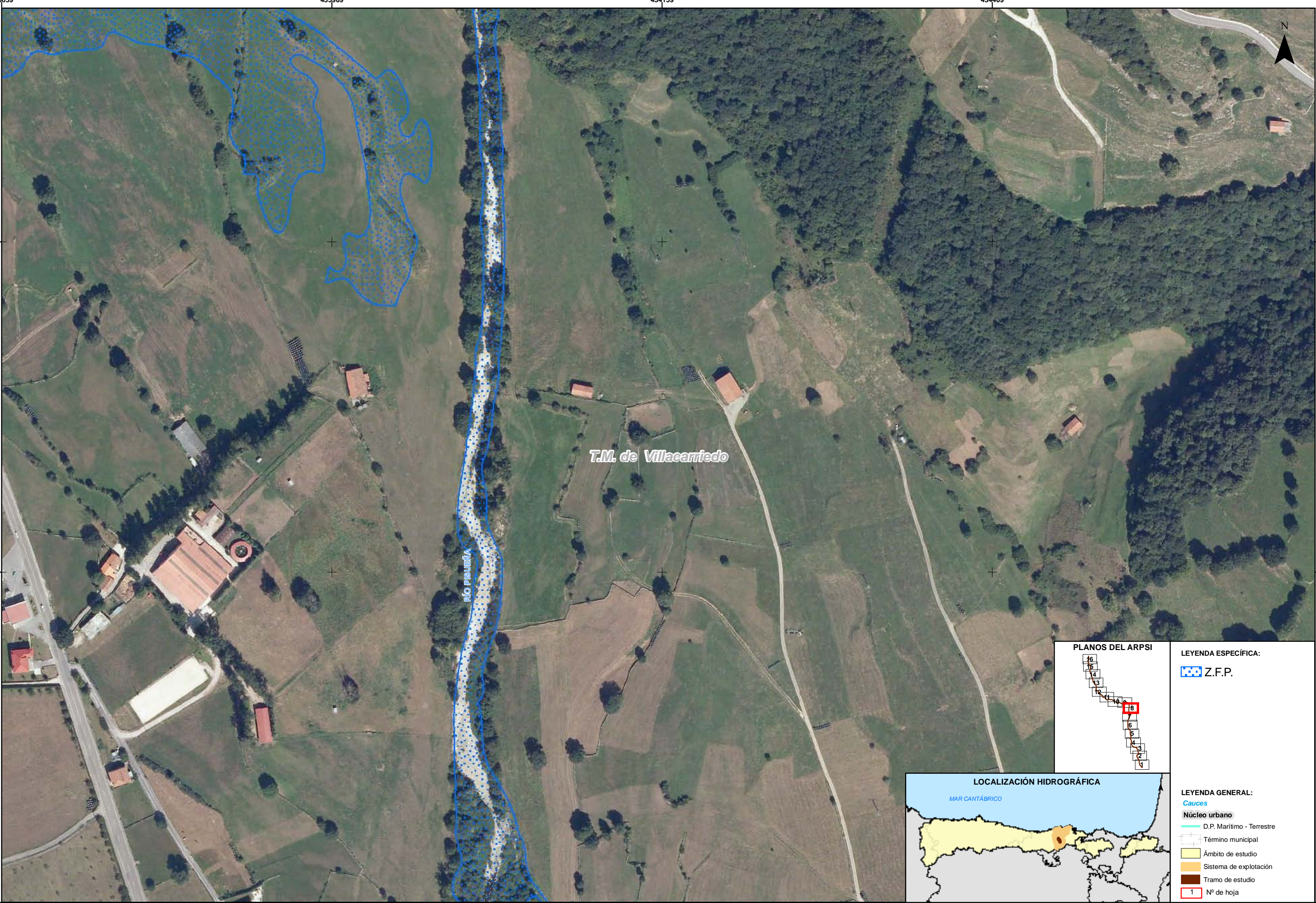
Z.F.P.

LOCALIZACIÓN HIDROGRÁFICA




LEYENDA GENERAL:

- Cauces
- Núcleo urbano
- D.P. Marítimo - Terrestre
- Término municipal
- Ámbito de estudio
- Sistema de explotación
- Tramo de estudio
- 1 Nº de hoja




LEYENDA ESPECÍFICA:


 Z.F.P.





LEYENDA GENERAL:


Cauces


 D.P. Marítimo - Terrestre

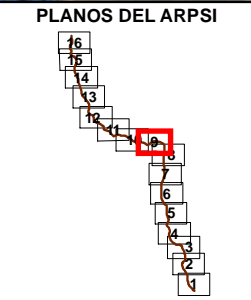
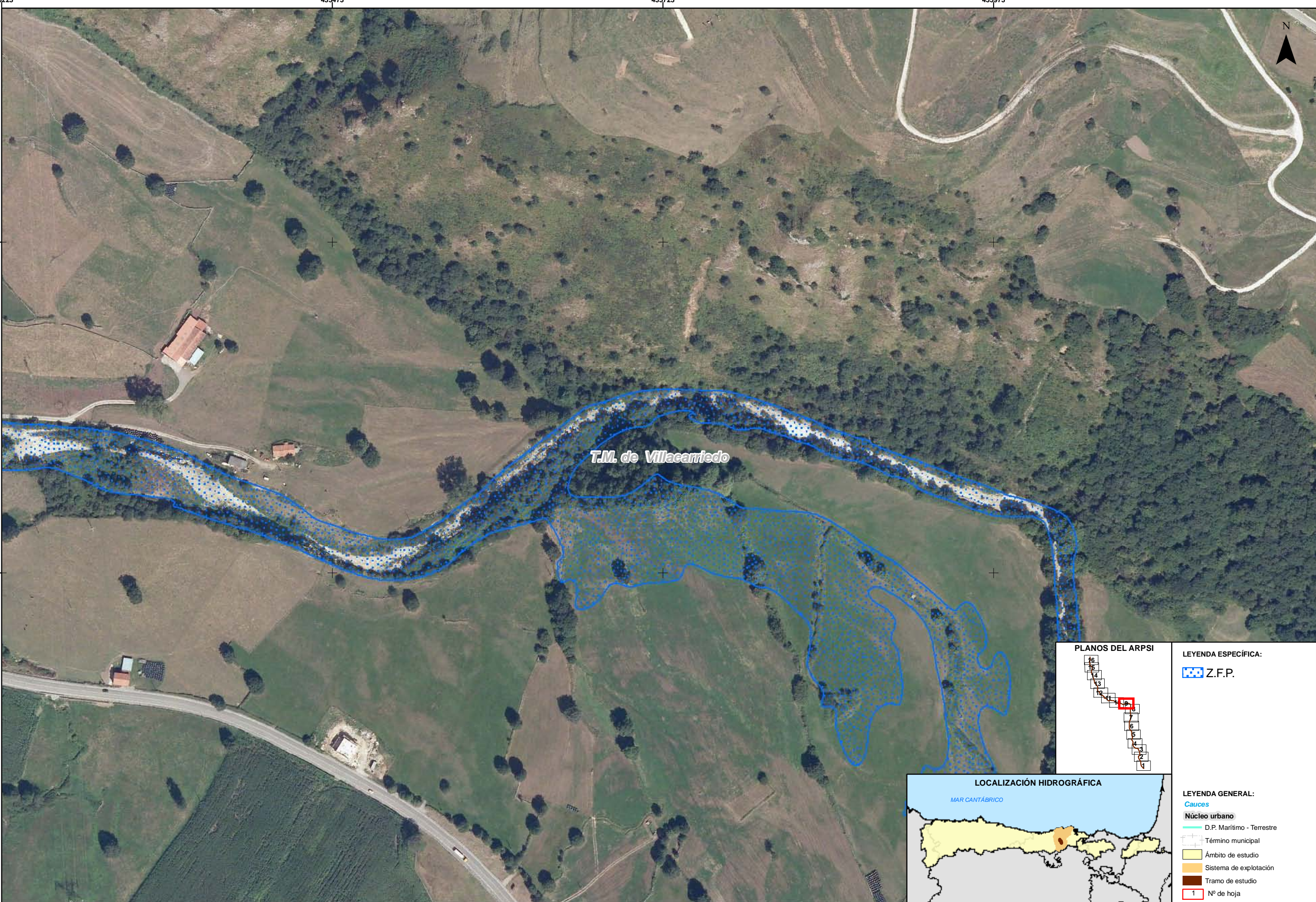
 Término municipal

 Ámbito de estudio

 Sistema de explotación

 Tramo de estudio

 1 Nº de hoja



LEYENDA ESPECÍFICA:

Z.F.P.



LEYENDA GENERAL:

Cauces

D.P. Marítimo - Terrestre

Término municipal

Ámbito de estudio

Sistema de explotación

Tramo de estudio

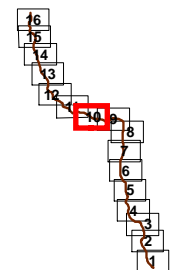
1 Nº de hoja



T.M. de Villacarriedo

RÍO PISUEÑA

PLANOS DEL ARPSI





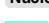


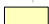


LEYENDA ESPECÍFICA:

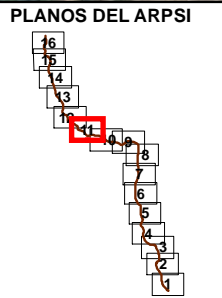
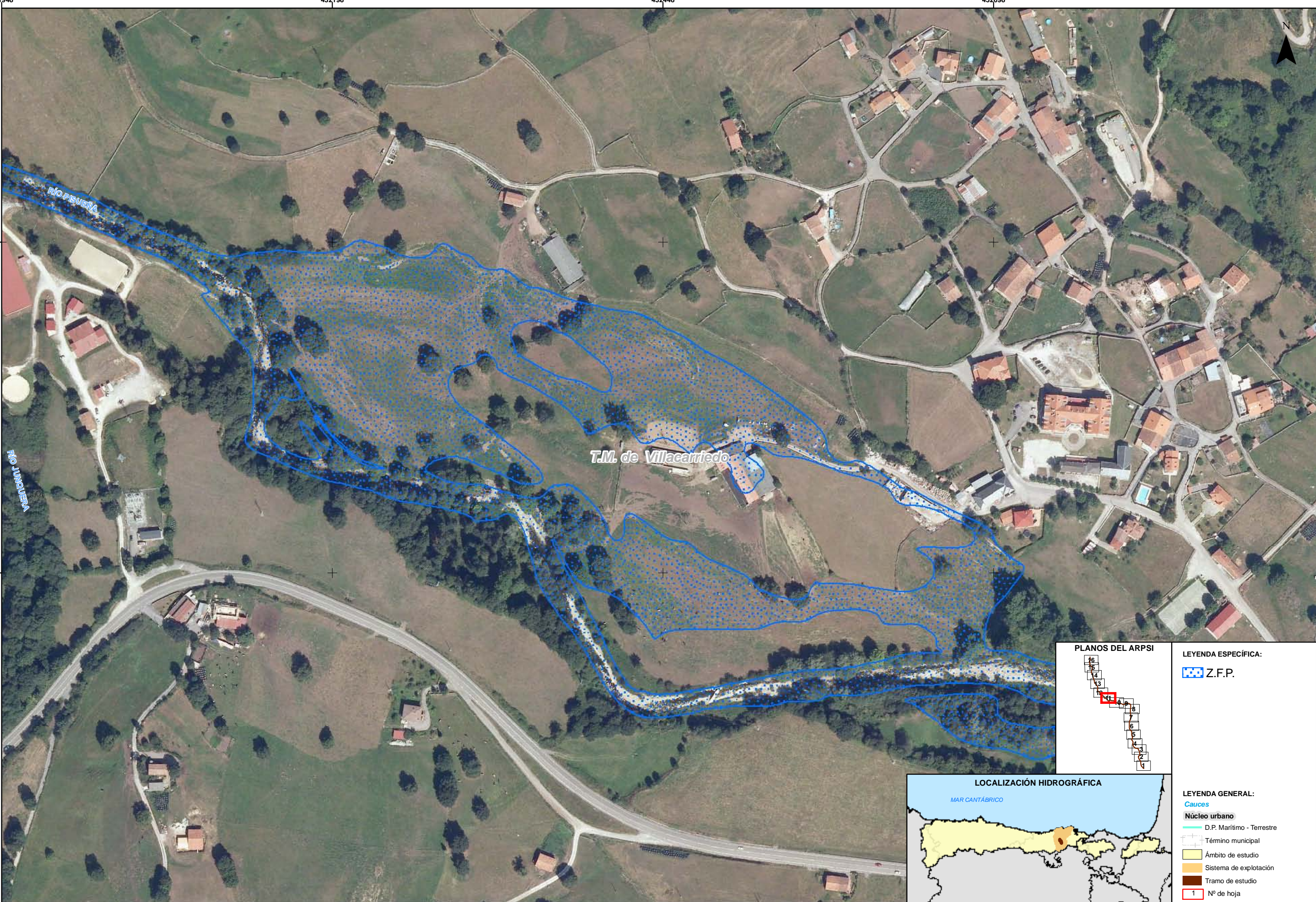
 Z.F.P.

LOCALIZACIÓN HIDROGRÁFICA



LEYENDA GENERAL:

-  **Cauces**
-  **Núcleo urbano**
-  D.P. Marítimo - Terrestre
-  Término municipal
-  Ámbito de estudio
-  Sistema de explotación
-  Tramo de estudio
-  1 N° de hoja



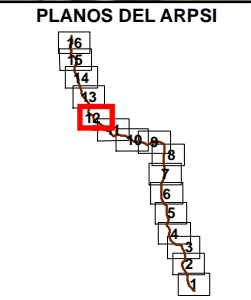
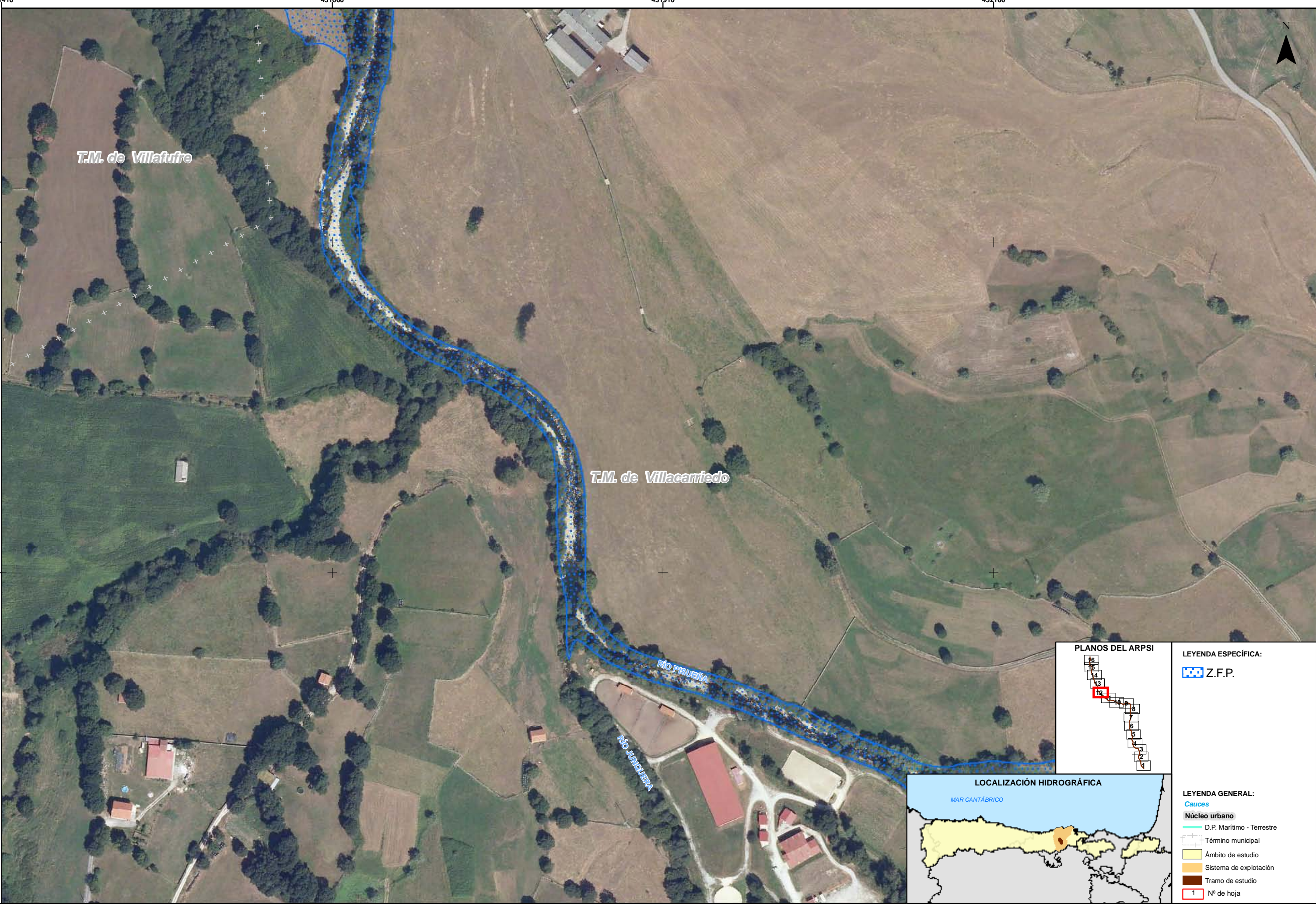
LEYENDA ESPECÍFICA:

- Z.F.P.



LEYENDA GENERAL:

- Cauces
- Núcleo urbano
- D.P. Marítimo - Terrestre
- Término municipal
- Ámbito de estudio
- Sistema de explotación
- Tramo de estudio
- 1 N° de hoja



LEYENDA ESPECÍFICA:

Z.F.P.



LEYENDA GENERAL:

Cauces

D.P. Marítimo - Terrestre

Núcleo urbano

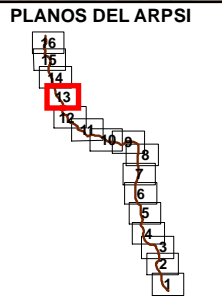
Término municipal

Ámbito de estudio

Sistema de explotación

Tramo de estudio

1 Nº de hoja



LEYENDA ESPECÍFICA:

Z.F.P.



LEYENDA GENERAL:

Cauces

Núcleo urbano

D.P. Marítimo - Terrestre

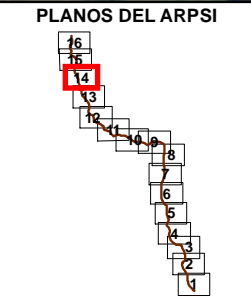
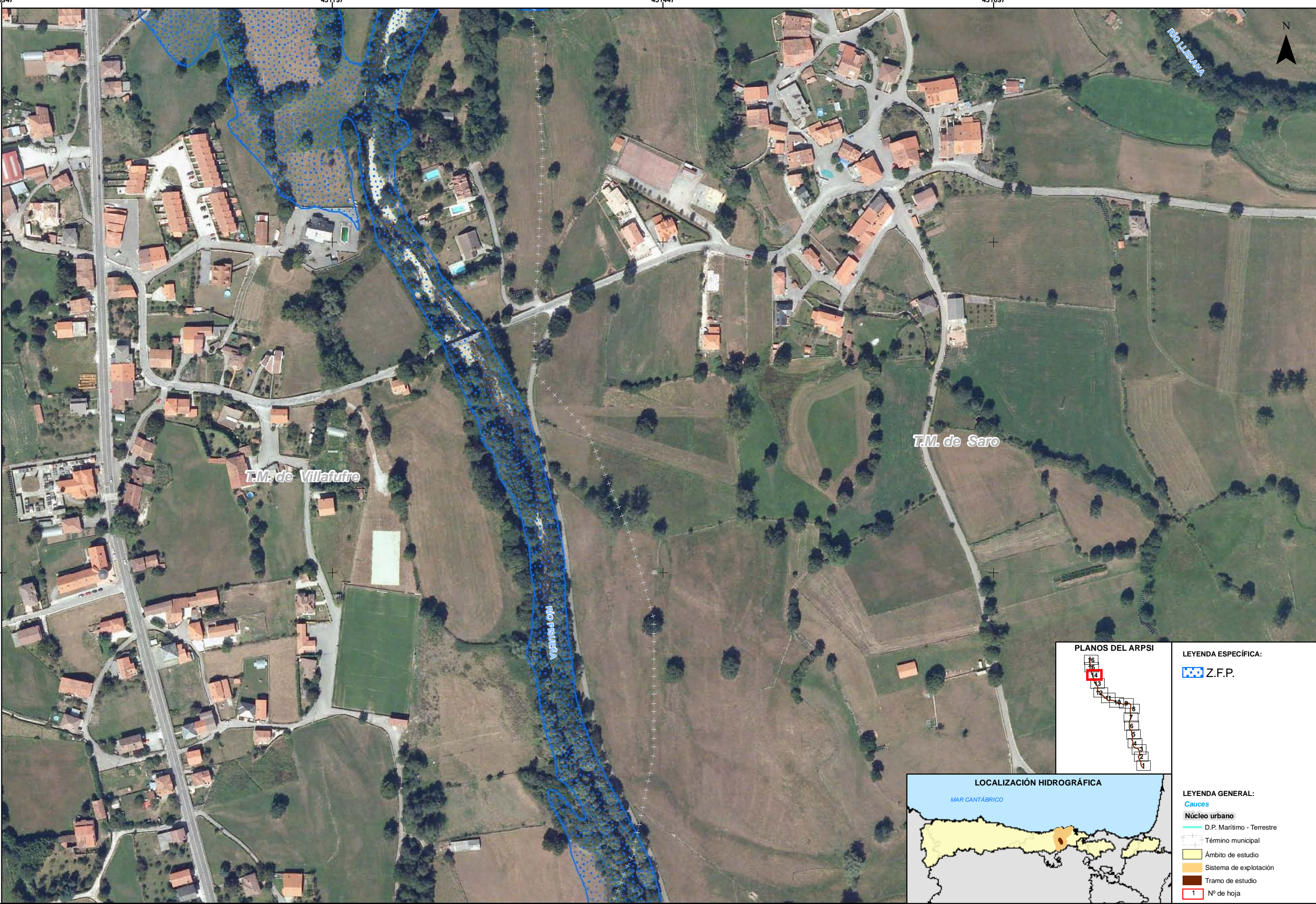
Término municipal

Ámbito de estudio

Sistema de explotación

Tramo de estudio

1 Nº de hoja



LEYENDA ESPECÍFICA:

Z.F.P.



LEYENDA GENERAL:

Cauces

D.P. Marítimo - Terrestre

Núcleo urbano

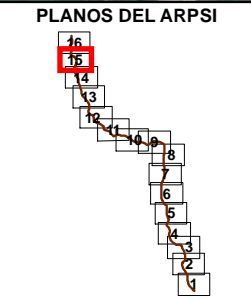
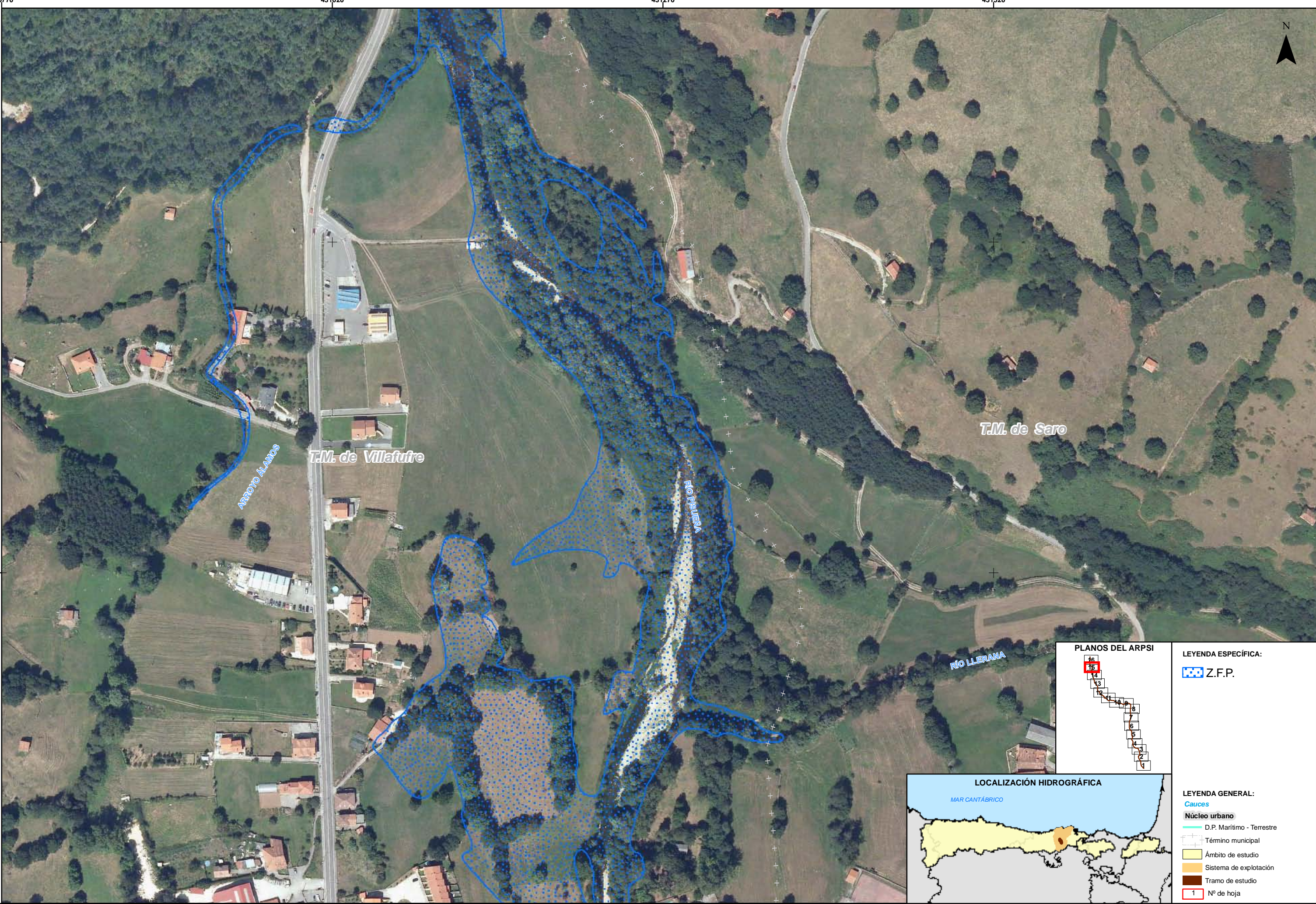
Término municipal

Ámbito de estudio

Sistema de explotación

Tramo de estudio

1 N° de hoja



LEYENDA ESPECÍFICA:

Z.F.P.

LEYENDA GENERAL:

Cauces

D.P. Marítimo - Terrestre

Núcleo urbano

Término municipal

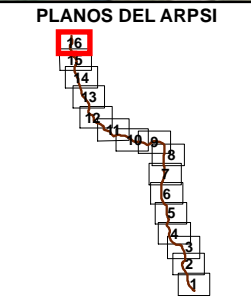
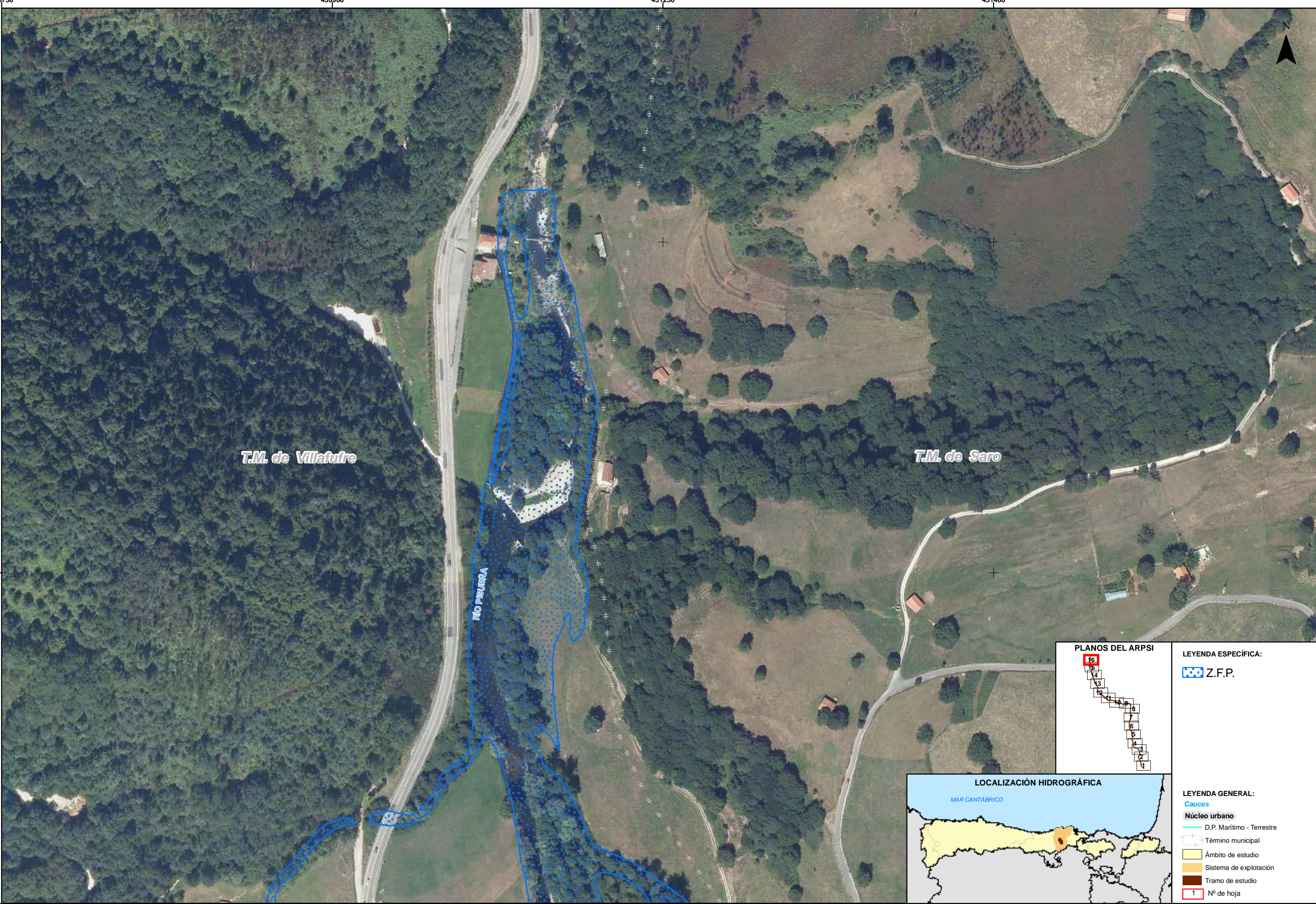
Ámbito de estudio

Sistema de explotación

Tramo de estudio

1 N° de hoja





LEYENDA ESPECÍFICA:

Z.F.P.



LEYENDA GENERAL:

Cauces

D.P. Marítimo - Terrestre

Núcleo urbano

Término municipal

Ámbito de estudio

Sistema de explotación

Tramo de estudio

Nº de hoja



MINISTERIO DE AGRICULTURA, ALIMENTACIÓN Y MEDIO AMBIENTE

CONFEDERACIÓN HIDROGRÁFICA DEL CÁNTABRICO

DEMARCACIÓN HIDROGRÁFICA CÁNTABRICO OCCIDENTAL.
ÁMBITO COMPETENCIAL DE LA CONFEDERACIÓN HIDROGRÁFICA DEL CÁNTABRICO.
MAPAS DE PELIGROSIDAD Y RIESGO DE INUNDACIÓN.

FECHA: ABRIL 2014

ETRS 1989
Proyección UTM
Huso 30

ESCALA: 1:2.500

20 Metros

TRAMO: ES018-CAN-9-1

RÍO: PISUEÑA

CUENCA: PAS-MIERA

DESIGNACIÓN: MAPA DE PELIGROSIDAD
DELIMITACIÓN DE LA ZONA DE FLUJO PREFERENTE

PLANO Nº 6

HOJA 16 DE 16