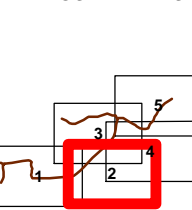


LEYENDA ESPECÍFICA:	
Puntos de especial importancia	
EDAR	
EMISIONES INDUSTRIALES	
PATRIMONIO CULTURAL	
PROTECCIÓN CIVIL	
1 - Urbano concentrado	
2 - Urbano disperso	
3 - Asociado a urbano	
4 - Infraestructura Social	
5 - Terciario	
6 - Industrial concentrado	
7 - Industrial disperso	
8 - Agrícola-Secano	
9 - Agrícola-Regadío	
10 - Otros usos rurales	
11 - Forestal	
12 - Infraestructuras: carreteras	
13 - Infraestructuras: ferrocarriles	
14 - Infraestructuras: aeroportuarias	
15 - Infraestructuras: energía	
16 - Infraestructuras: comunicaciones	
17 - Infraestructuras hidráulico sanitarias	
18 - Infraestructuras: residuos	
19 - Masas de agua	
20 - Otras áreas sin riesgo	
LEYENDA GENERAL:	
Cauces	
Núcleo urbano	
D.P. Marítimo - Terrestre	
Término municipal	



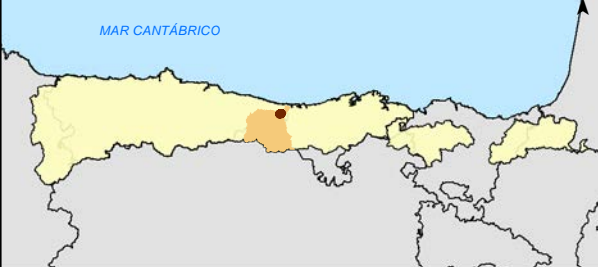


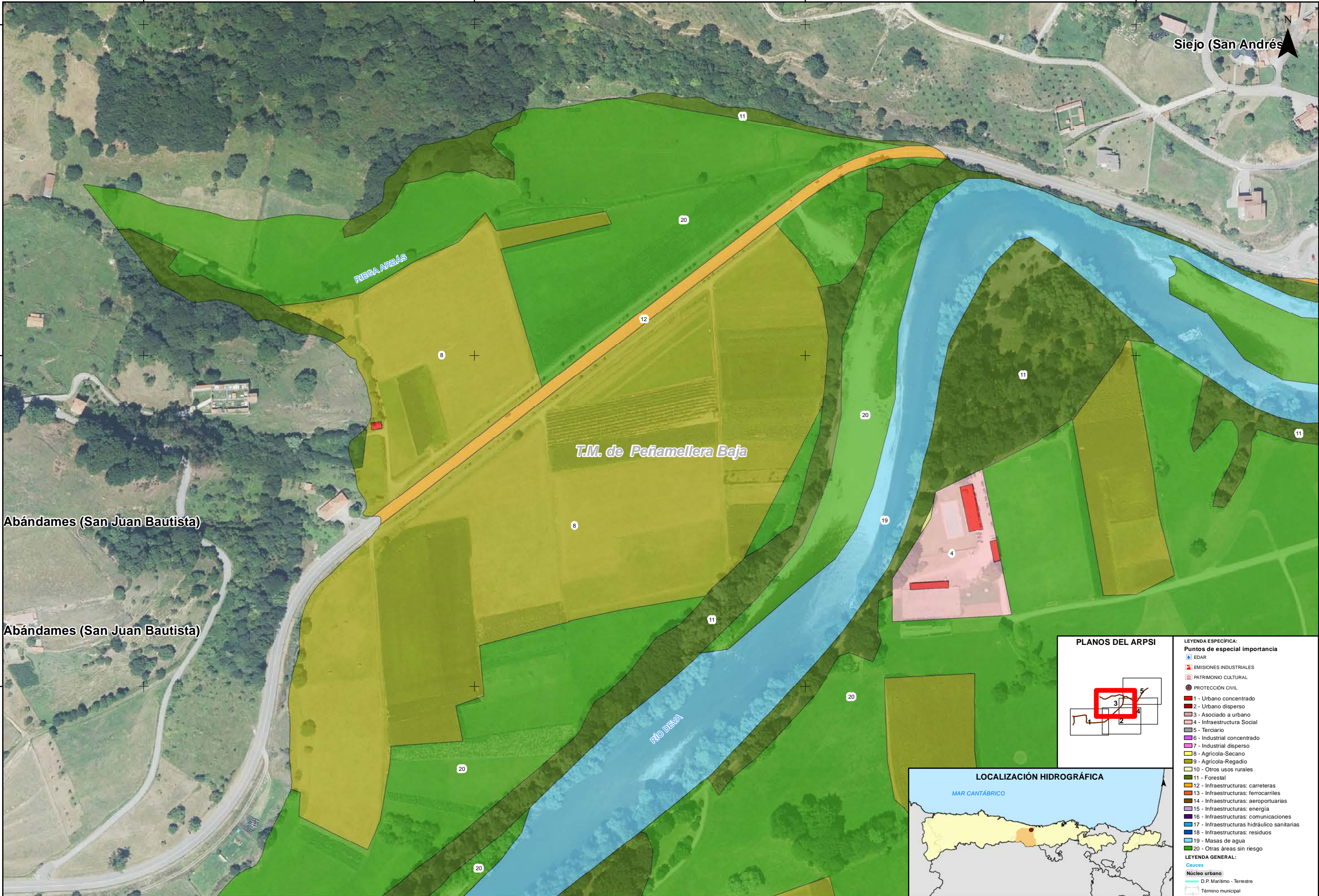
PLANOS DEL ARPSI



- LEYENDA ESPECÍFICA:**
- Puntos de especial importancia**
- EDAR
 - EMISIONES INDUSTRIALES
 - PATRIMONIO CULTURAL
 - PROTECCIÓN CIVIL
- 1 - Urbano concentrado**
2 - Urbano disperso
3 - Asociado a urbano
4 - Infraestructura Social
5 - Terciario
6 - Industrial concentrado
7 - Industrial disperso
8 - Agrícola-Secano
9 - Agrícola-Regadío
10 - Otros usos rurales
11 - Forestal
12 - Infraestructuras: carreteras
13 - Infraestructuras: ferrocarriles
14 - Infraestructuras: aeroportuarias
15 - Infraestructuras: energía
16 - Infraestructuras: comunicaciones
17 - Infraestructuras hidráulico sanitarias
18 - Infraestructuras: residuos
19 - Masas de agua
20 - Otras áreas sin riesgo
- LEYENDA GENERAL:**
- Cauces**
Núcleo urbano
D.P. Marítimo - Terrestre
Término municipal

LOCALIZACIÓN HIDROGRÁFICA





Abándames (San Juan Bautista)

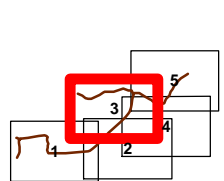
Abándames (San Juan Bautista)

Siejo (San Andrés)

T.M. de Peñamellera Baja

Río Deva

PLANOS DEL ARPSI



- LEYENDA ESPECÍFICA:**
- Puntos de especial importancia**
- EDAR
 - EMISIONES INDUSTRIALES
 - PATRIMONIO CULTURAL
 - PROTECCIÓN CIVIL
- 1 - Urbano concentrado**
2 - Urbano disperso
3 - Asociado a urbano
4 - Infraestructura Social
5 - Terciario
6 - Industrial concentrado
7 - Industrial disperso
8 - Agrícola-Secano
9 - Agrícola-Regadío
10 - Otros usos rurales
11 - Forestal
12 - Infraestructuras: carreteras
13 - Infraestructuras: ferrocarriles
14 - Infraestructuras: aeroportuarias
15 - Infraestructuras: energía
16 - Infraestructuras: comunicaciones
17 - Infraestructuras: hidráulico sanitarias
18 - Infraestructuras: residuos
19 - Masas de agua
20 - Otras áreas sin riesgo
- LEYENDA GENERAL:**
- Cauces**
- Núcleo urbano
 - D.P. Marítimo - Terrestre
 - Término municipal

LOCALIZACIÓN HIDROGRÁFICA



