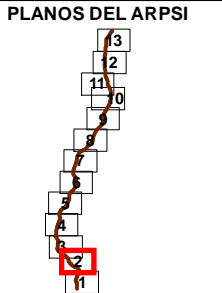




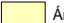

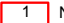
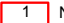
T.M. de Cabuérniga

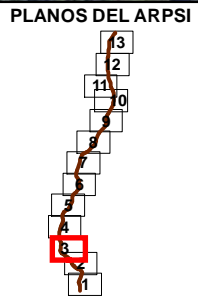
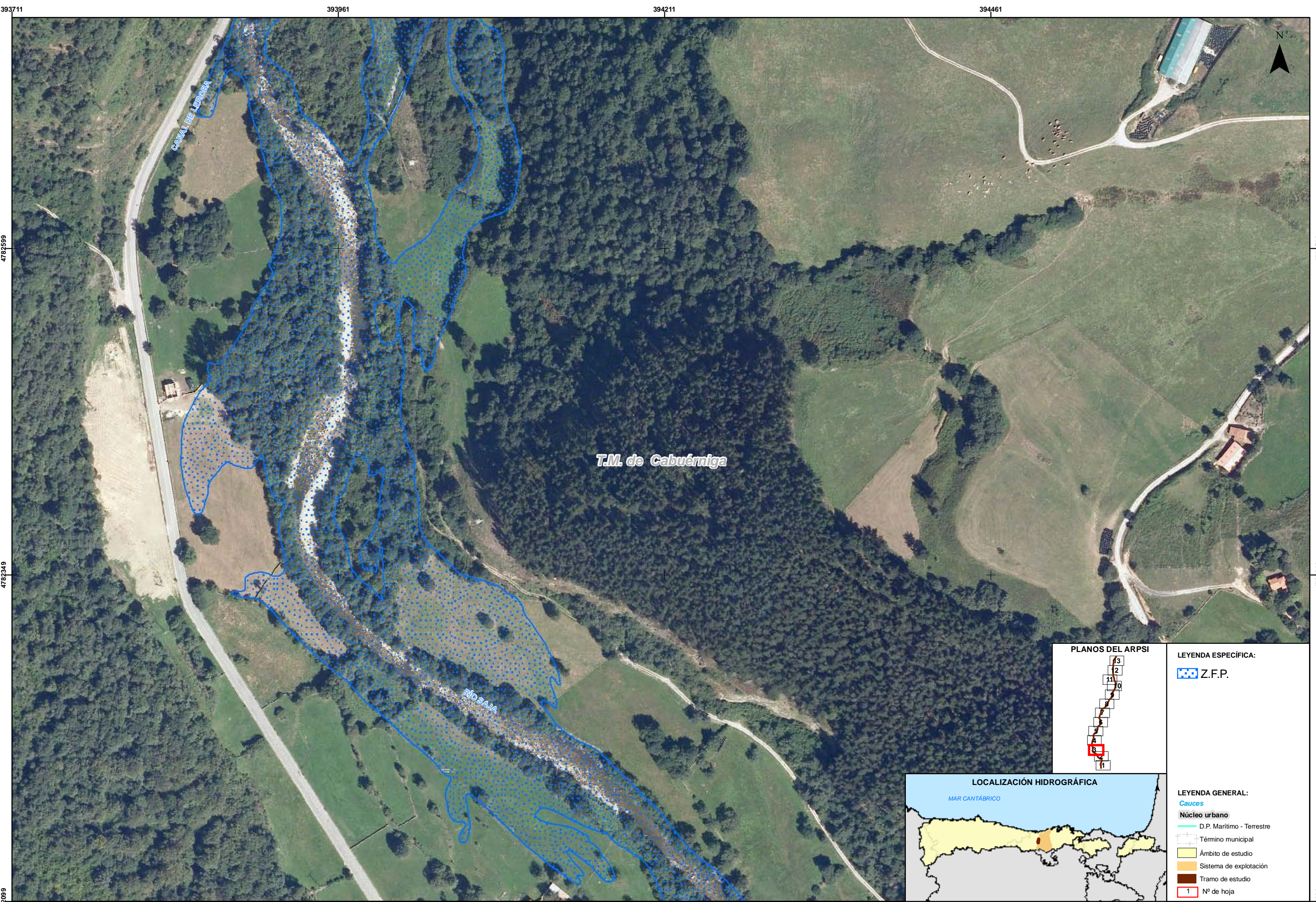
Río Saja



LEYENDA ESPECÍFICA:
 Z.F.P.



LEYENDA GENERAL:
Cauces
D.P. Marítimo - Terrestre
 Término municipal
 Ámbito de estudio
 Sistema de explotación
 Tramo de estudio
 1 Nº de hoja



LEYENDA ESPECÍFICA:

Z.F.P.



LEYENDA GENERAL:

Cauces

D.P. Marítimo - Terrestre

Núcleo urbano

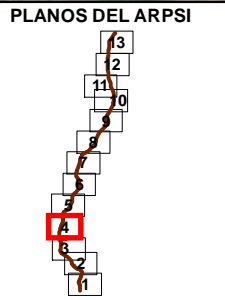
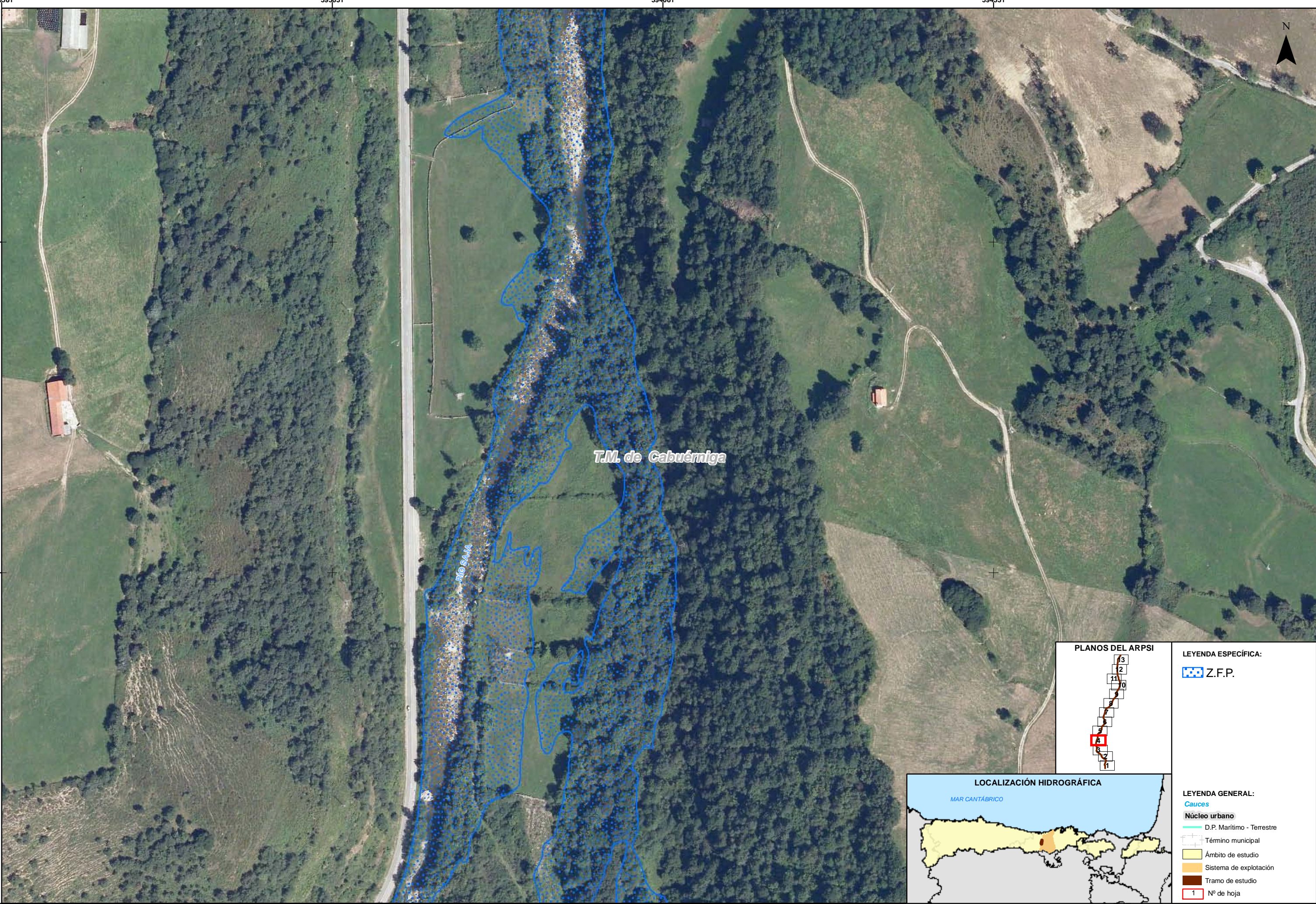
Término municipal

Ámbito de estudio

Sistema de explotación

Tramo de estudio

1 N° de hoja



LEYENDA ESPECÍFICA:

Z.F.P.



LEYENDA GENERAL:

Cauces

Núcleo urbano

D.P. Marítimo - Terrestre

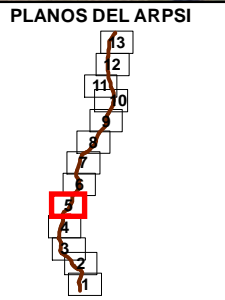
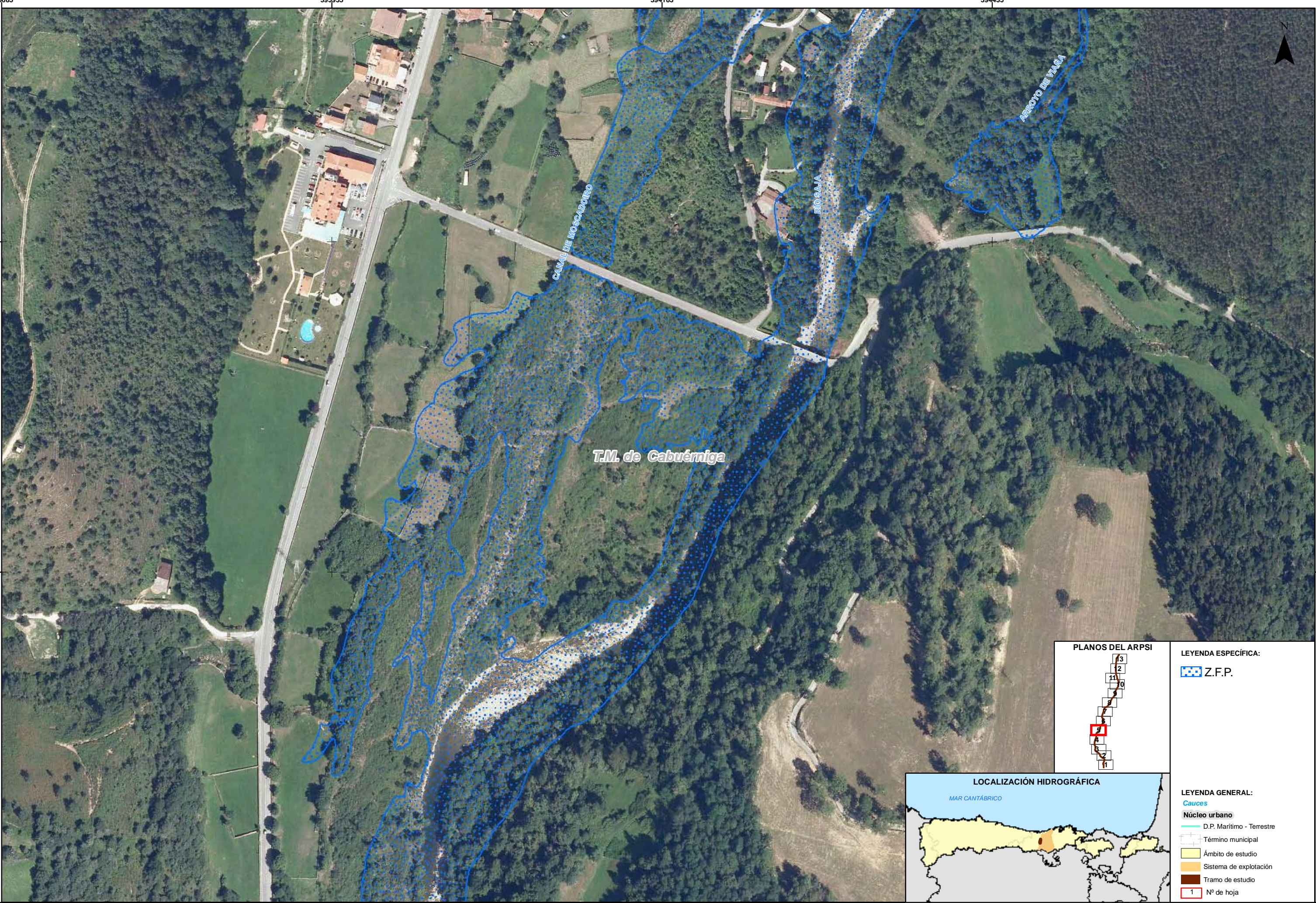
Término municipal

Ámbito de estudio

Sistema de explotación

Tramo de estudio

1 N° de hoja



LEYENDA ESPECÍFICA:

Z.F.P.



LEYENDA GENERAL:

Cauces

D.P. Marítimo - Terrestre

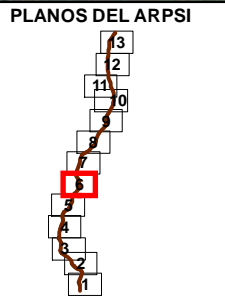
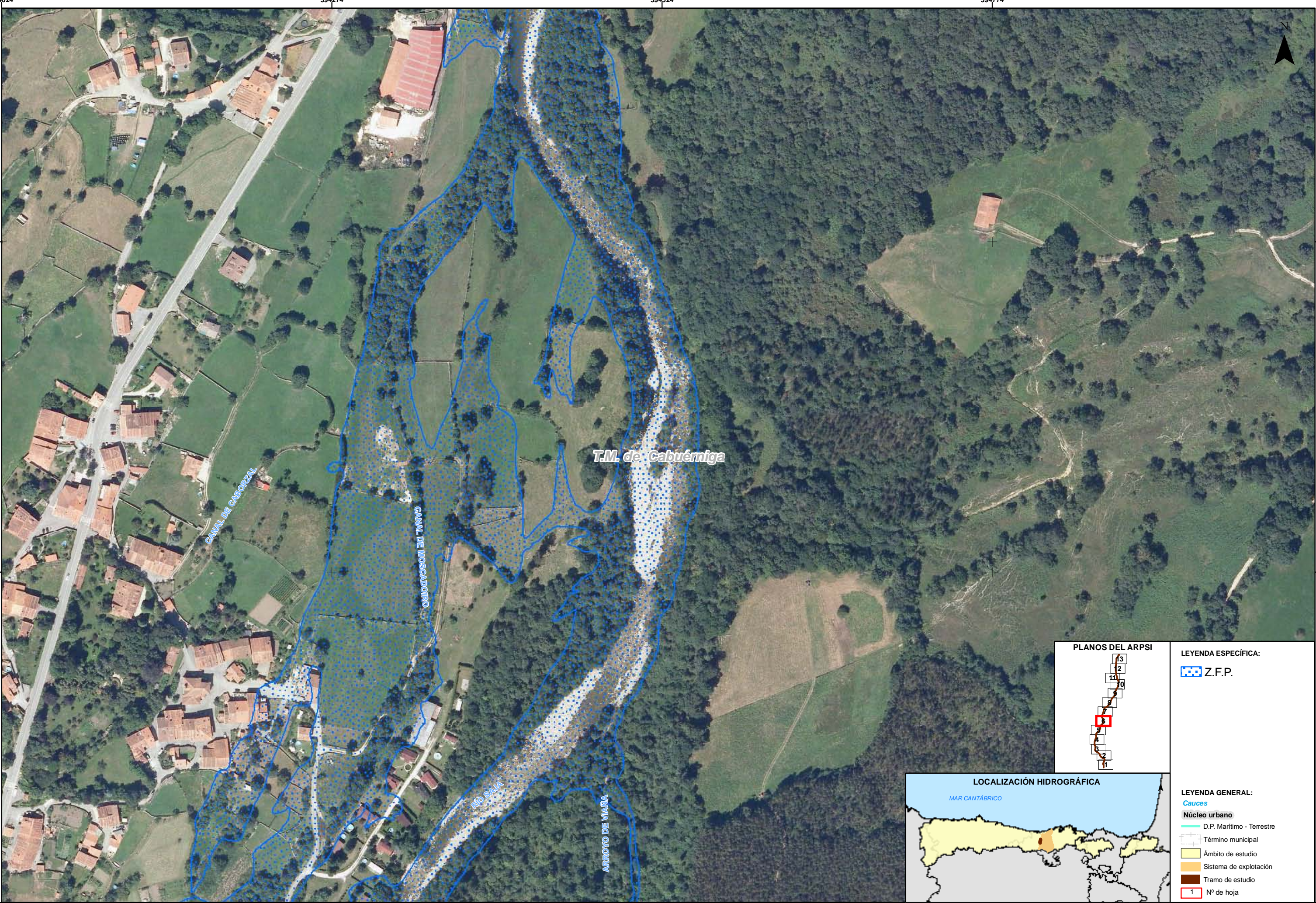
Término municipal

Ámbito de estudio

Sistema de explotación

Tramo de estudio

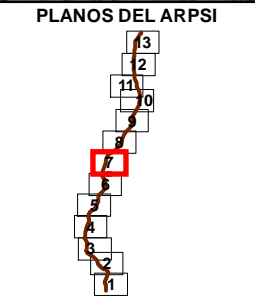
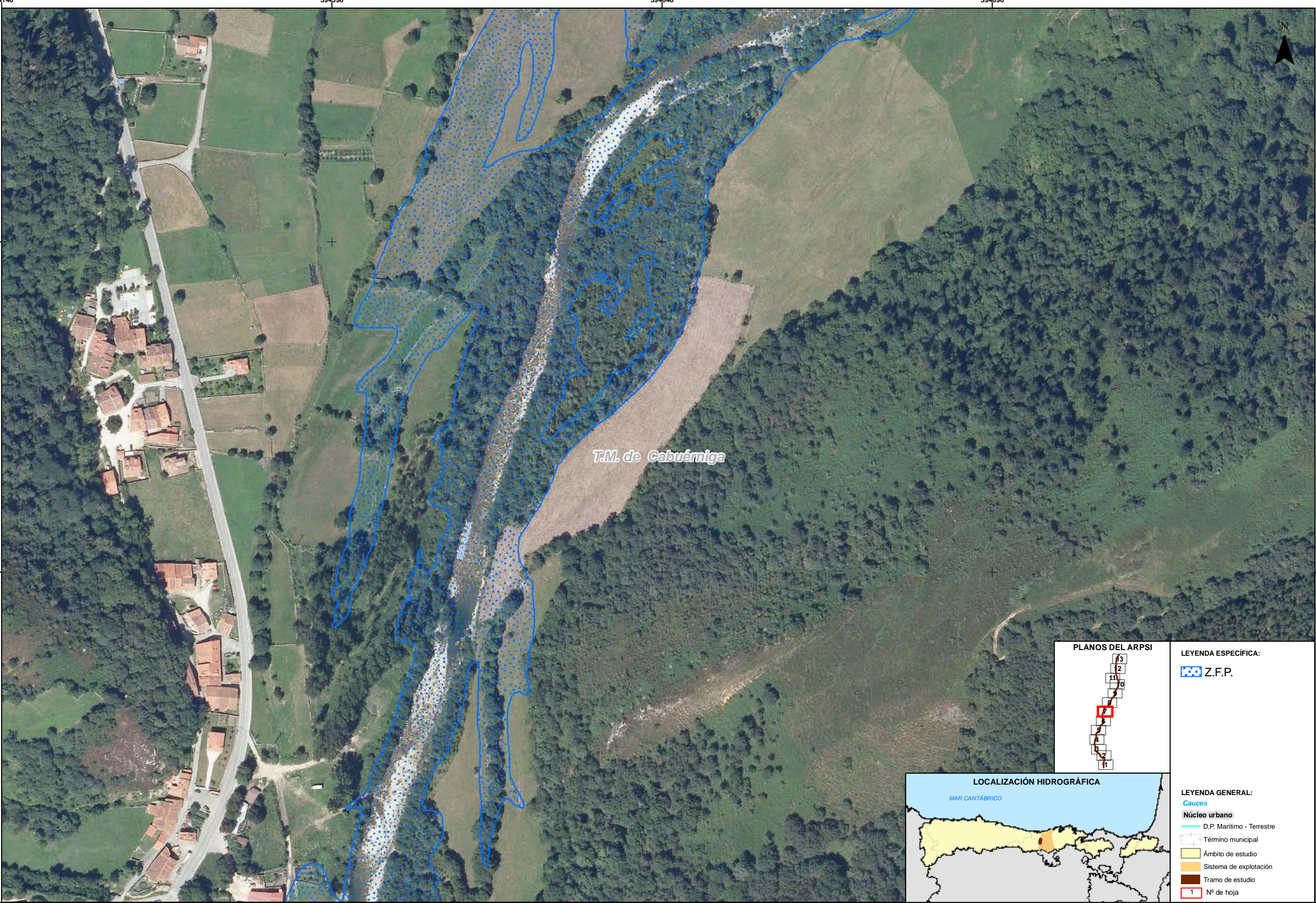
1 Nº de hoja



LEYENDA ESPECÍFICA:
 Z.F.P.



LEYENDA GENERAL:
Cauces
 D.P. Marítimo - Terrestre
 Término municipal
 Ámbito de estudio
 Sistema de explotación
 Tramo de estudio
 1 Nº de hoja



LEYENDA ESPECÍFICA:

Z.F.P.

LEYENDA GENERAL:

Cauces

D.P. Marítimo - Terrestre

Término municipal

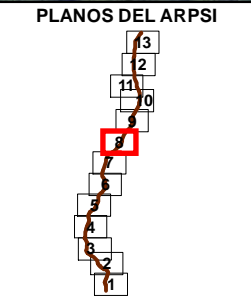
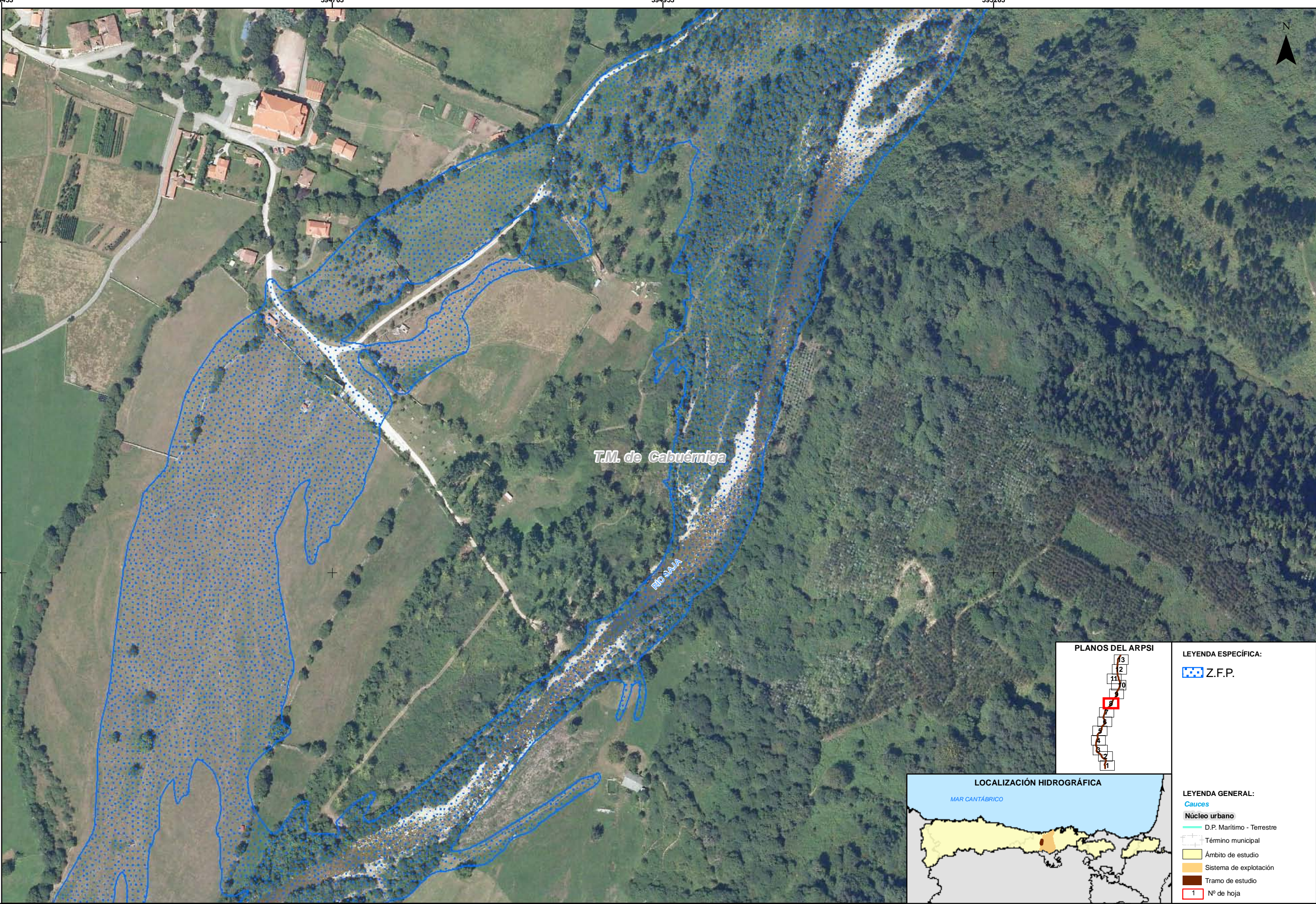
Ámbito de estudio

Sistema de explotación

Tramo de estudio

1 Nº de hoja





LEYENDA ESPECÍFICA:

Z.F.P.

LEYENDA GENERAL:

Cauces

Núcleo urbano

D.P. Marítimo - Terrestre

Término municipal

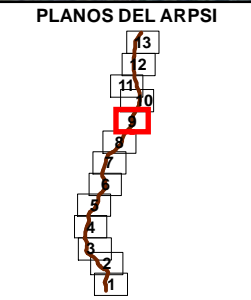
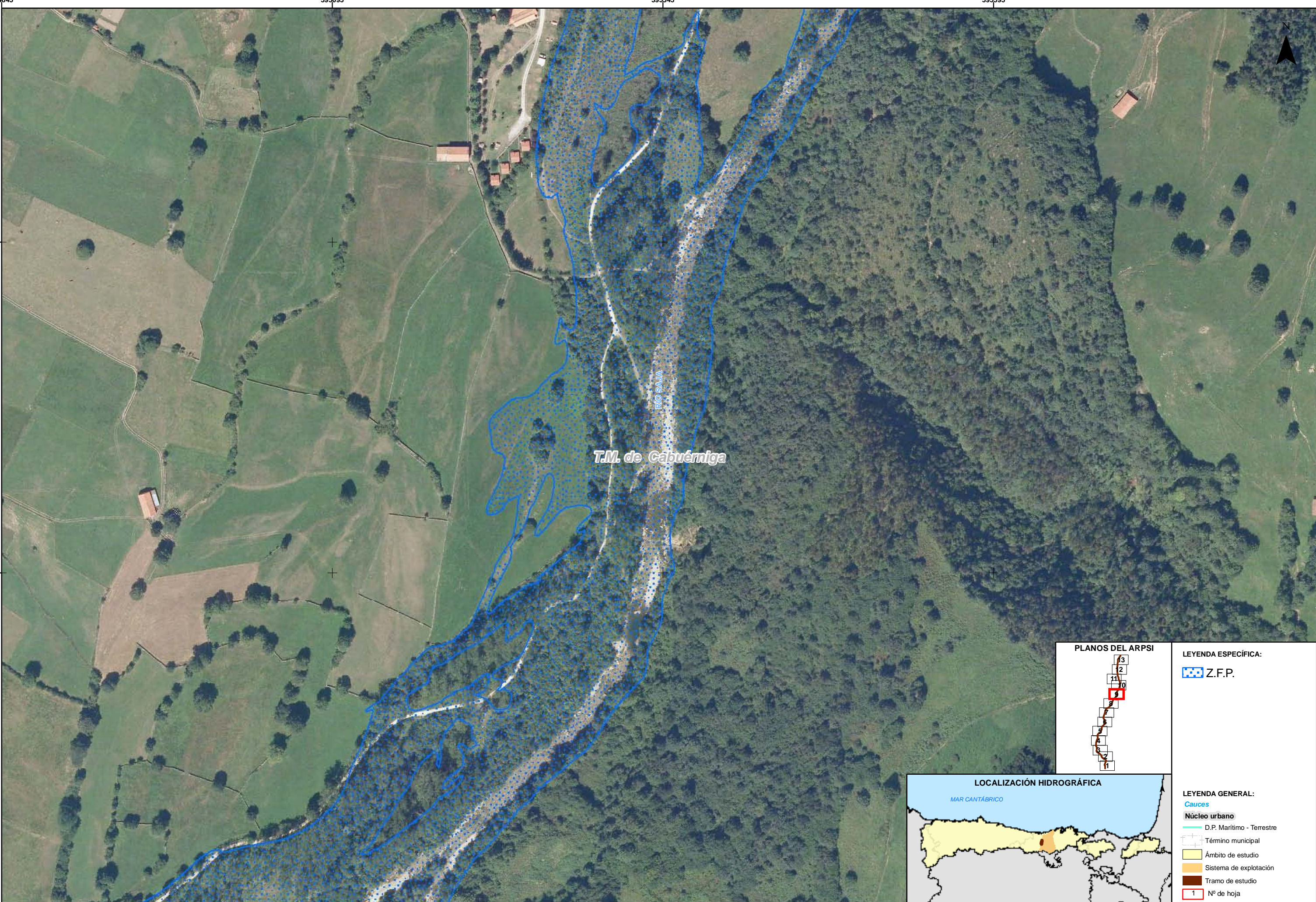
Ámbito de estudio

Sistema de explotación

Tramo de estudio

1 Nº de hoja





LEYENDA ESPECÍFICA:

Z.F.P.

LEYENDA GENERAL:

Cauces

D.P. Marítimo - Terrestre

Término municipal

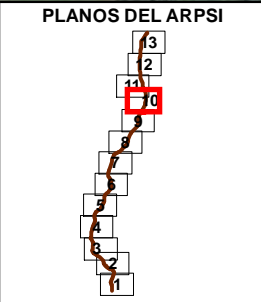
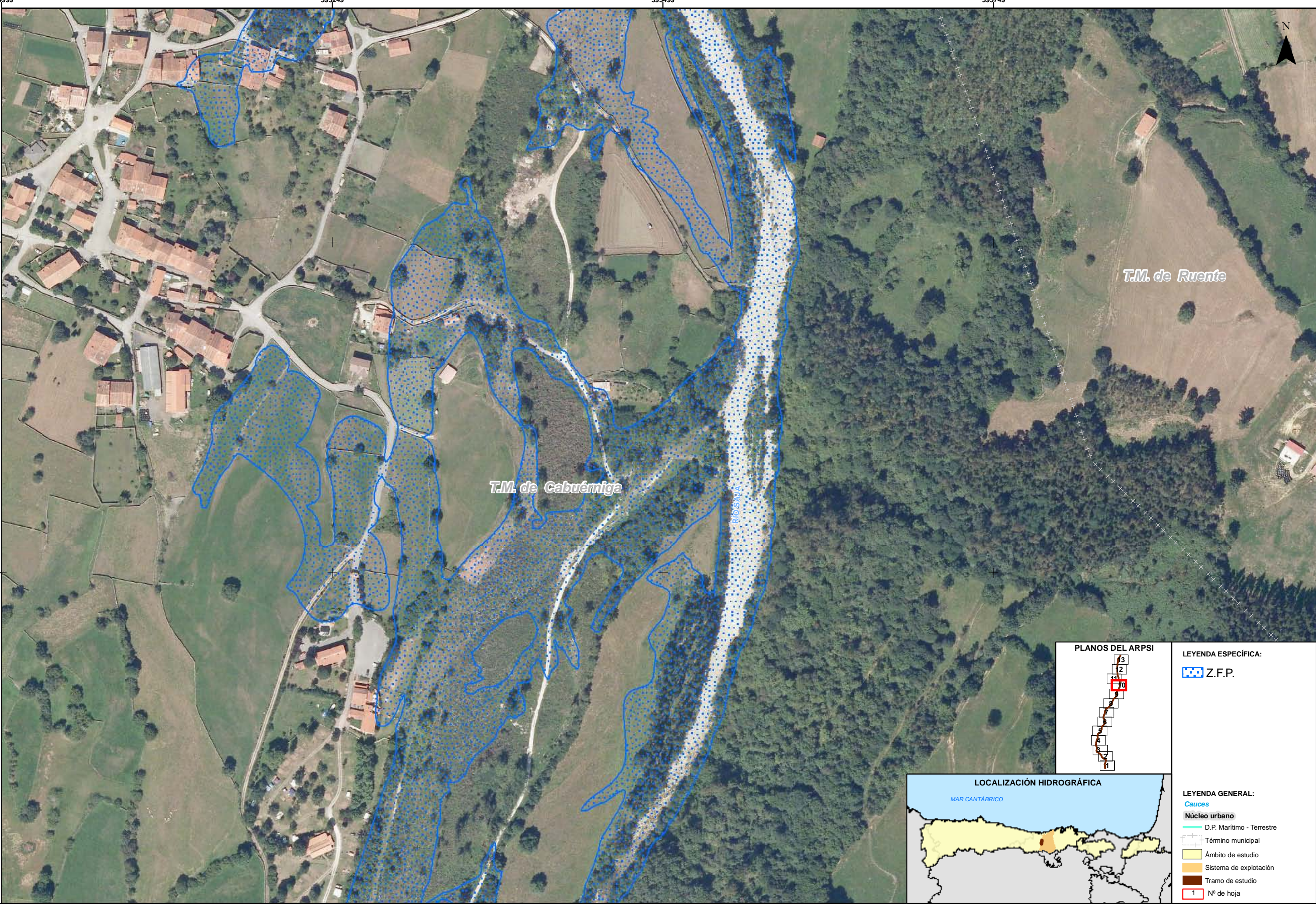
Ámbito de estudio

Sistema de explotación


Tramo de estudio

1 Nº de hoja






LEYENDA ESPECÍFICA:


 Z.F.P.





LEYENDA GENERAL:


Cauces


 D.P. Marítimo - Terrestre

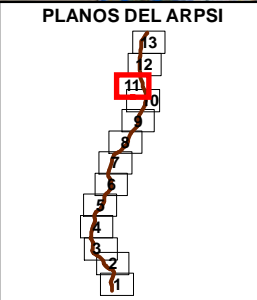
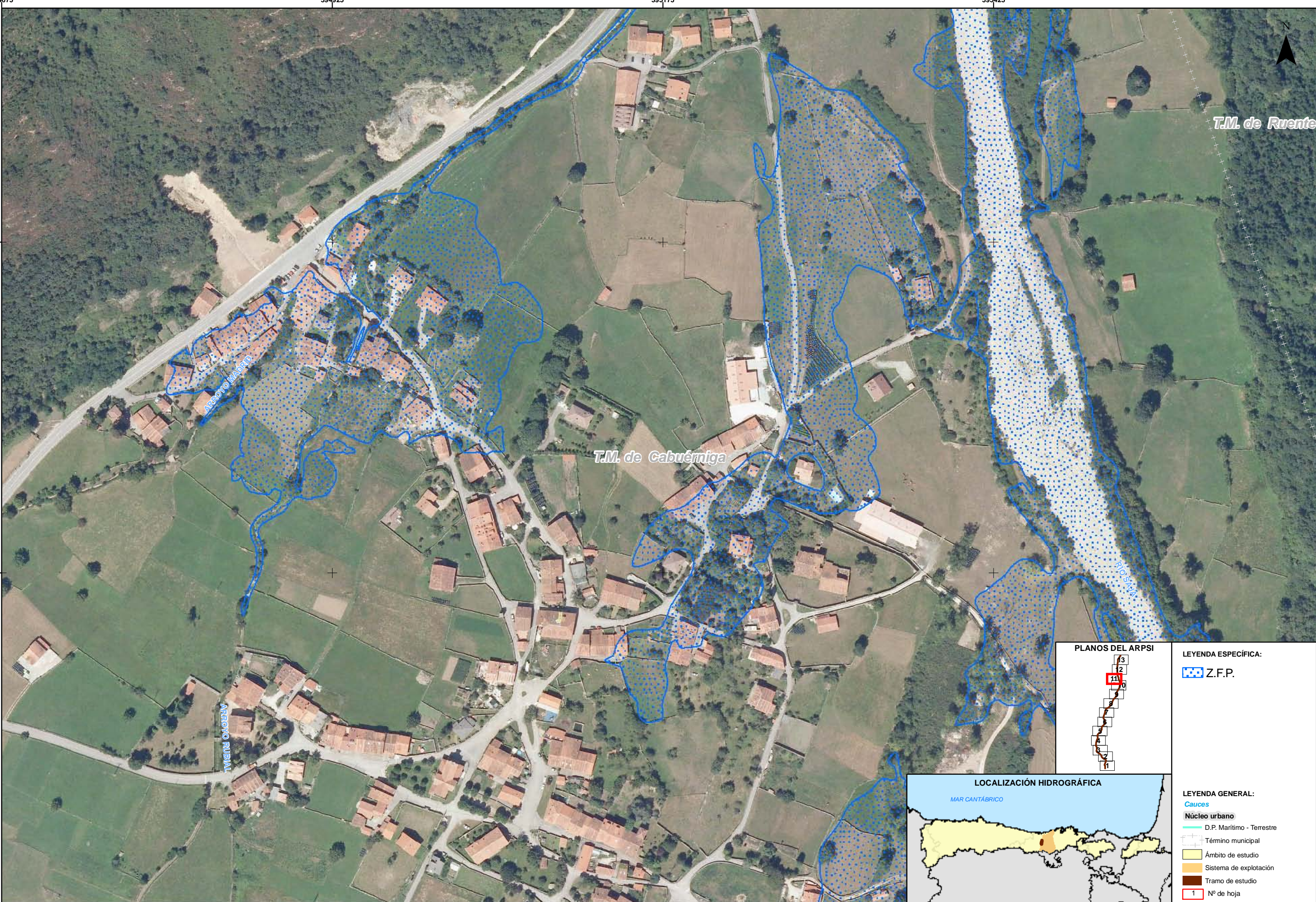
 Término municipal

 Ámbito de estudio

 Sistema de explotación

 Tramo de estudio

 Nº de hoja



LEYENDA ESPECÍFICA:

Z.F.P.



LEYENDA GENERAL:

Cauces

Núcleo urbano

D.P. Marítimo - Terrestre

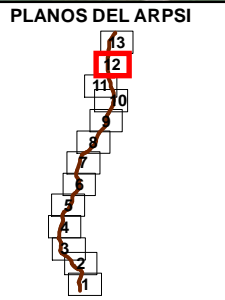
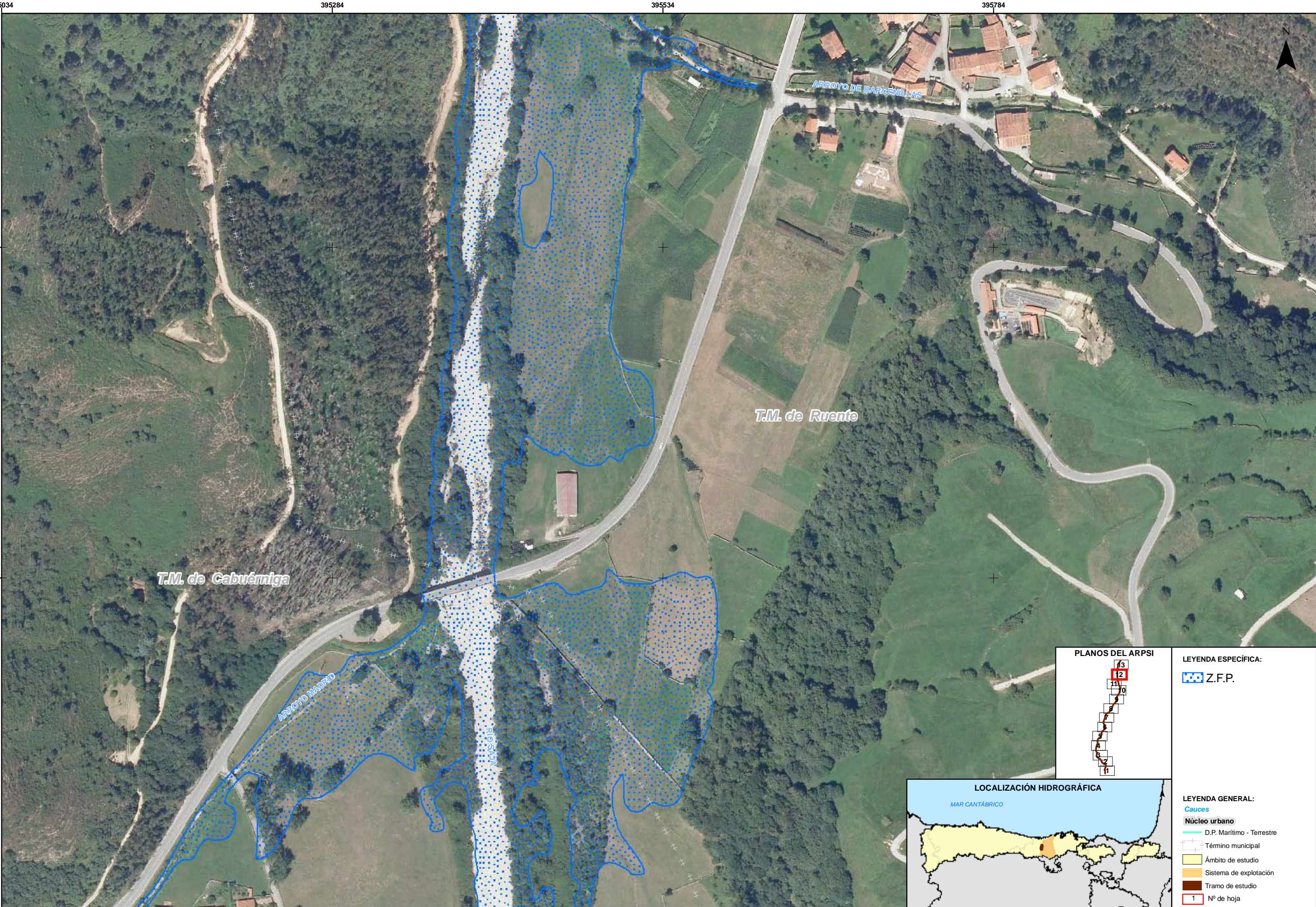
Término municipal

Ámbito de estudio

Sistema de explotación

Tramo de estudio

1 N° de hoja



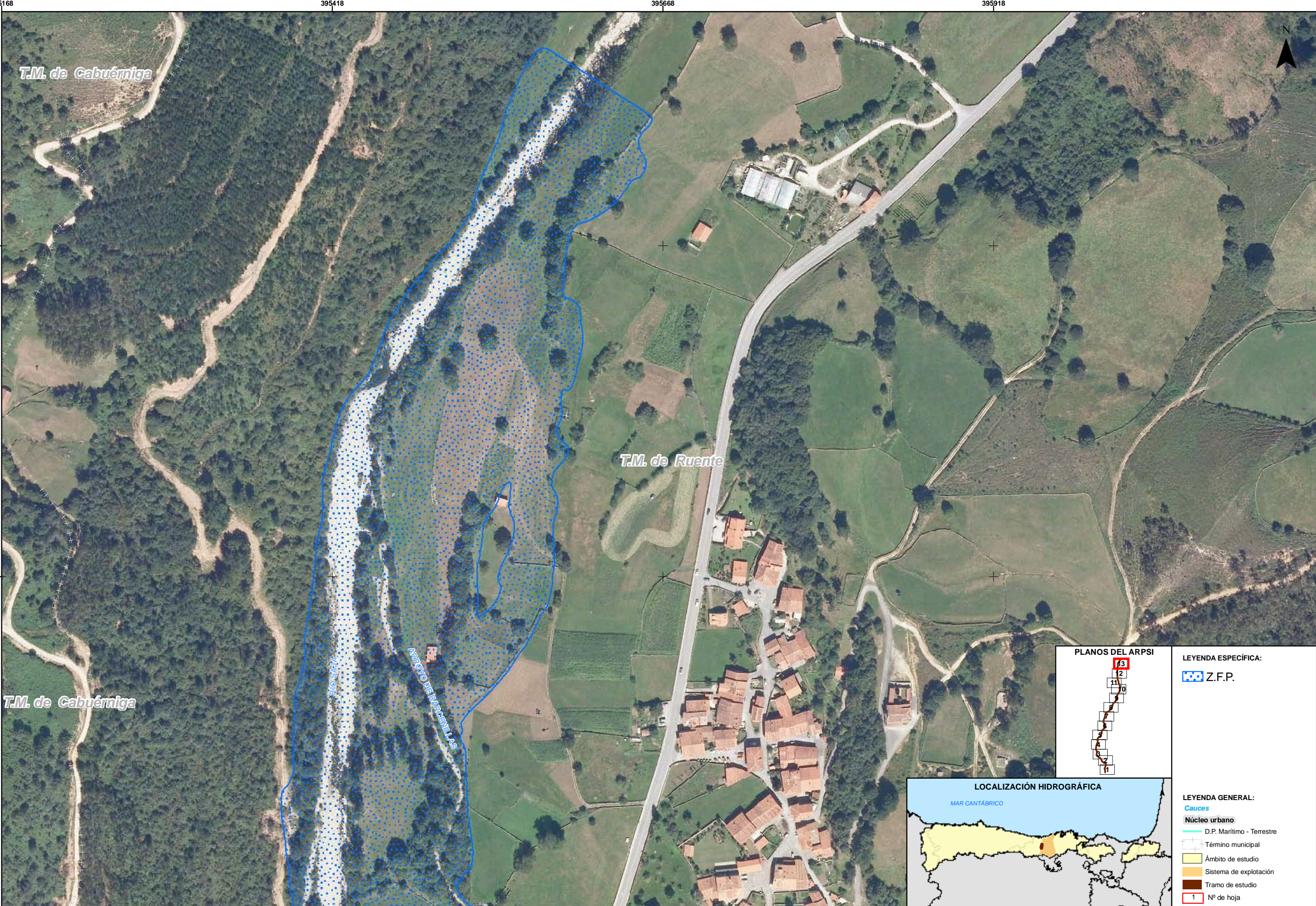
LEYENDA ESPECÍFICA:

- Z.F.P.

LEYENDA GENERAL:

- Cauces
- Núcleo urbano
- D.P. Marítimo - Terrestre
- Término municipal
- Ámbito de estudio
- Sistema de explotación
- Tramo de estudio
- 1 N° de hoja





T.M. de Cabuérniga

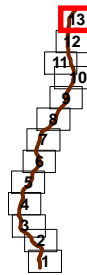
T.M. de Cabuérniga

T.M. de Ruente

RÍO SAJA

ARROYO DE BACENILLAS





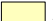



PLANOS DEL ARPSI



LEYENDA ESPECÍFICA:

 Z.F.P.

LEYENDA GENERAL:

-  **Cauces**
-  **Núcleo urbano**
-  D.P. Marítimo - Terrestre
-  Término municipal
-  Ámbito de estudio
-  Sistema de explotación
-  Tramo de estudio
-  1 N° de hoja

LOCALIZACIÓN HIDROGRÁFICA



MINISTERIO
DE AGRICULTURA, ALIMENTACIÓN
Y MEDIO AMBIENTE

CONFEDERACIÓN
HIDROGRÁFICA
DEL CÁNTABRICO

DEMARCACIÓN HIDROGRÁFICA CÁNTABRICO OCCIDENTAL.
ÁMBITO COMPETENCIAL DE LA CONFEDERACIÓN HIDROGRÁFICA DEL CÁNTABRICO.
MAPAS DE PELIGROSIDAD Y RIESGO DE INUNDACIÓN.

FECHA:
FEBRERO 2014

ETRS 1989
Proyección UTM
Huso 30

ESCALA:
1:2.500
20
Metros

TRAMO: ES018-CAN-20-1
RÍO: SAJA
CUENCA: SAJA-BESAYA

DESIGNACIÓN:
MAPA DE PELIGROSIDAD
DELIMITACIÓN DE LA ZONA DE FLUJO PREFERENTE

PLANO Nº
6
HOJA 13 DE 13