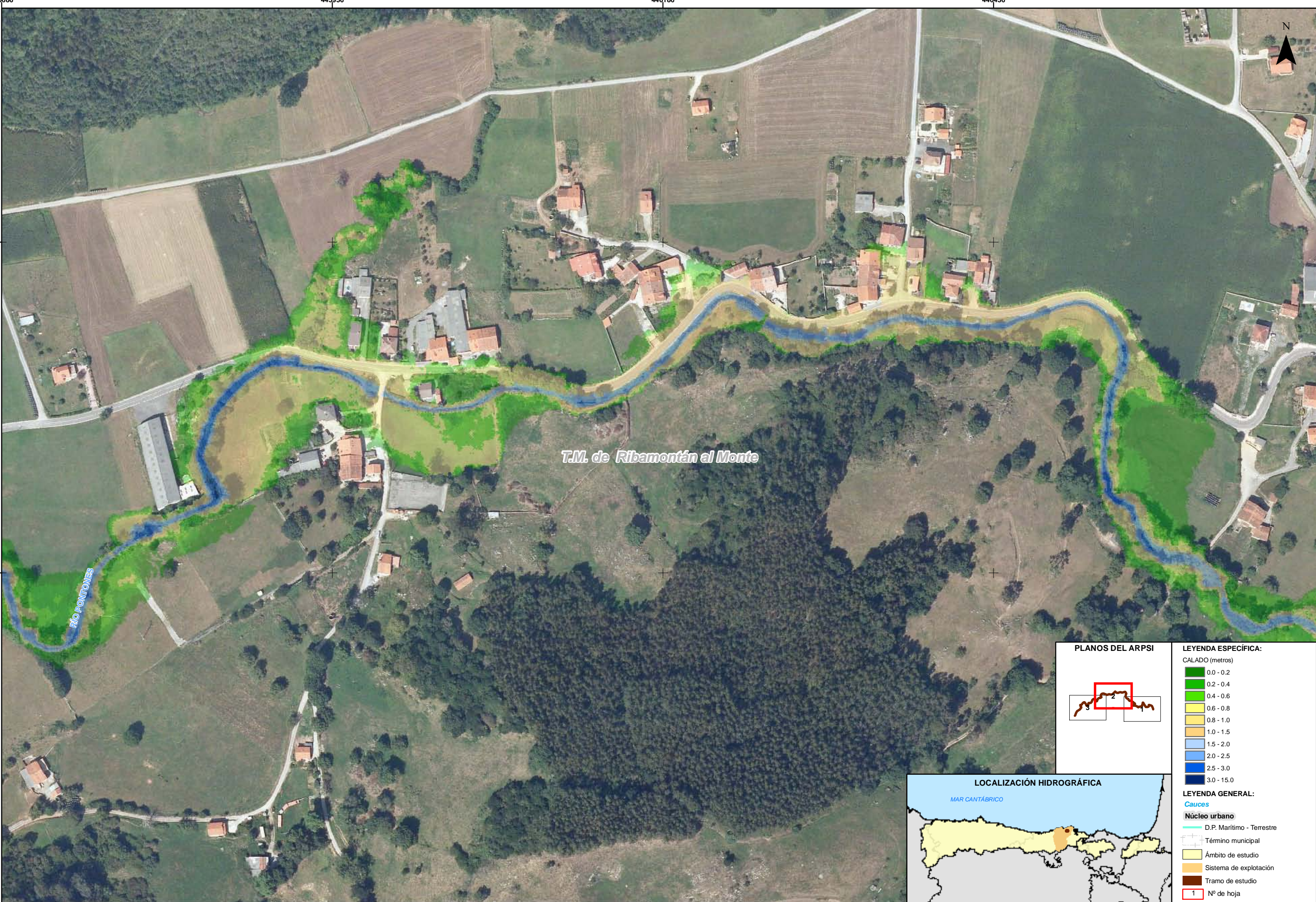


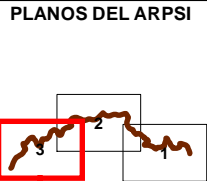
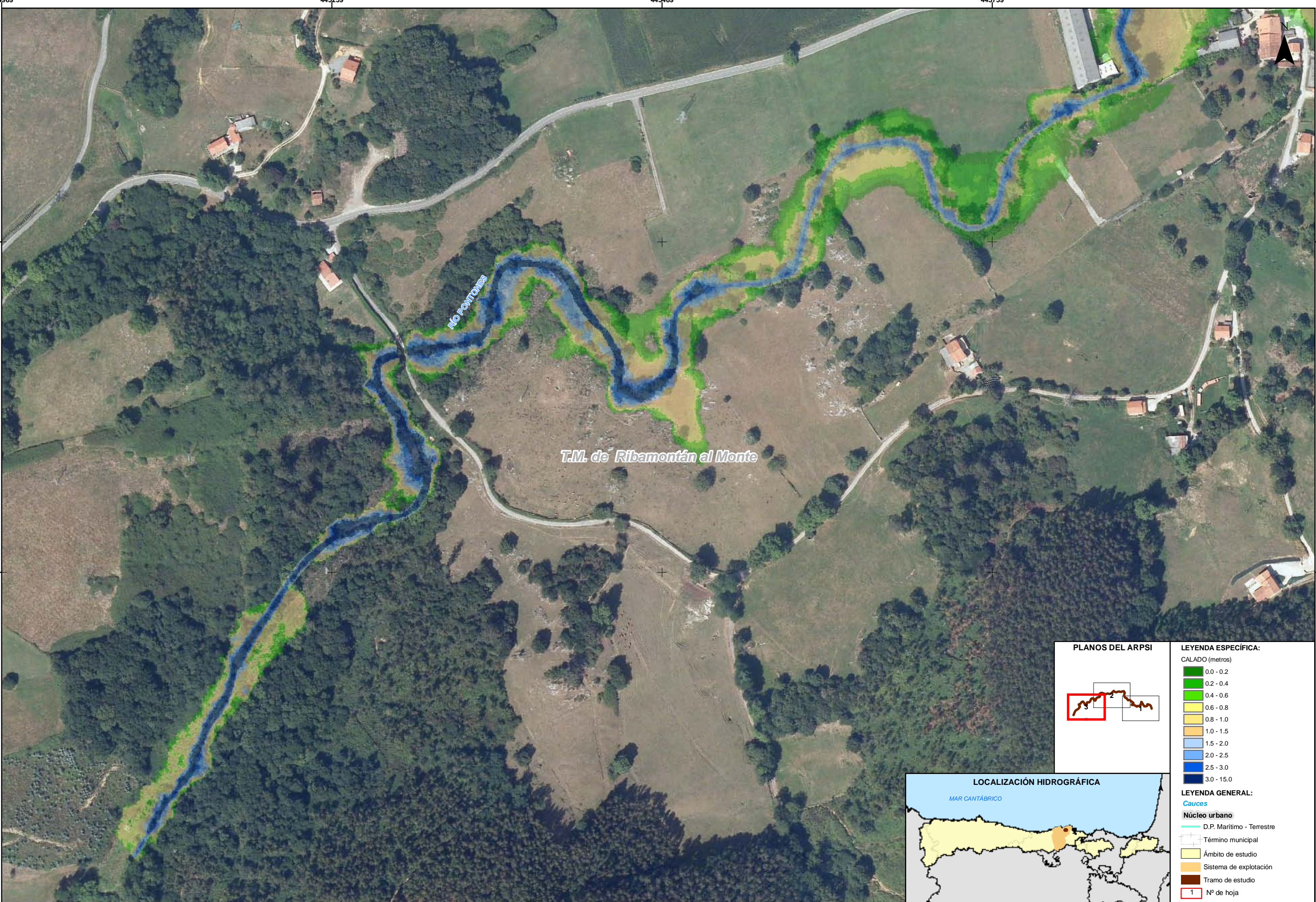
- LEYENDA ESPECÍFICA:
- CALADO (metros)
- 0.0 - 0.2
 - 0.2 - 0.4
 - 0.4 - 0.6
 - 0.6 - 0.8
 - 0.8 - 1.0
 - 1.0 - 1.5
 - 1.5 - 2.0
 - 2.0 - 2.5
 - 2.5 - 3.0
 - 3.0 - 15.0
- LEYENDA GENERAL:
- Cauces
- Núcleo urbano
- D.P. Marítimo - Terrestre
 - Término municipal
 - Ámbito de estudio
 - Sistema de explotación
 - Tramo de estudio
 - 1 N° de hoja





| LEYENDA ESPECÍFICA: | |
|---------------------|---------------------------|
| CALADO (metros) | |
| | 0.0 - 0.2 |
| | 0.2 - 0.4 |
| | 0.4 - 0.6 |
| | 0.6 - 0.8 |
| | 0.8 - 1.0 |
| | 1.0 - 1.5 |
| | 1.5 - 2.0 |
| | 2.0 - 2.5 |
| | 2.5 - 3.0 |
| | 3.0 - 15.0 |
| LEYENDA GENERAL: | |
| Cauces | |
| | D.P. Marítimo - Terrestre |
| | Término municipal |
| | Ámbito de estudio |
| | Sistema de explotación |
| | Tramo de estudio |
| | 1 N° de hoja |





- LEYENDA ESPECÍFICA:
- CALADO (metros)
- 0.0 - 0.2
 - 0.2 - 0.4
 - 0.4 - 0.6
 - 0.6 - 0.8
 - 0.8 - 1.0
 - 1.0 - 1.5
 - 1.5 - 2.0
 - 2.0 - 2.5
 - 2.5 - 3.0
 - 3.0 - 15.0
- LEYENDA GENERAL:
- Cauces
- Núcleo urbano
- D.P. Marítimo - Terrestre
 - Término municipal
 - Ámbito de estudio
 - Sistema de explotación
 - Tramo de estudio
 - 1 N° de hoja

