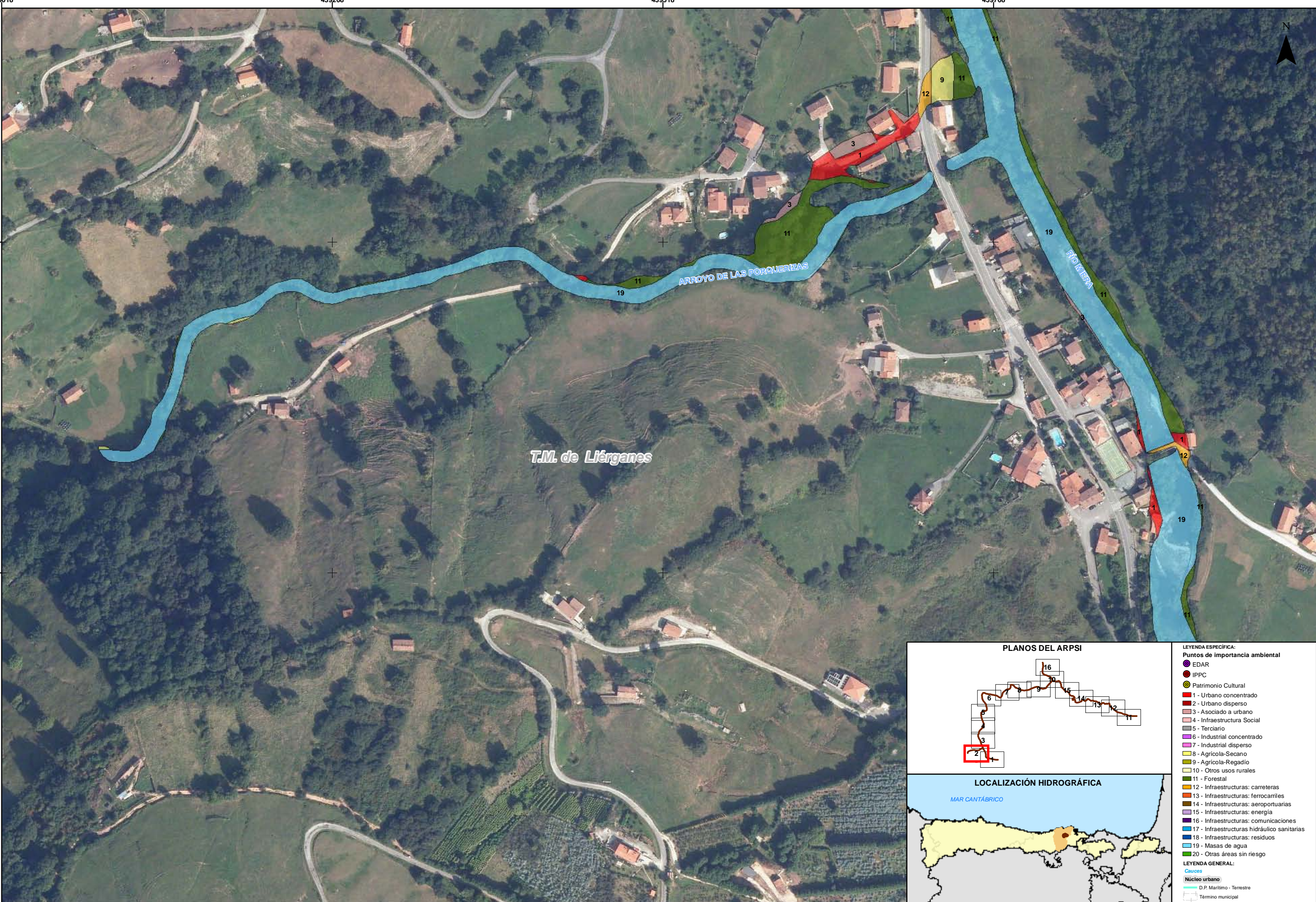


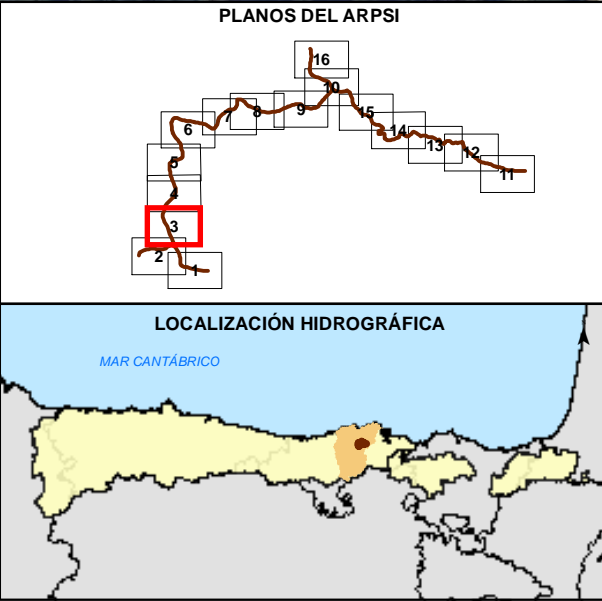
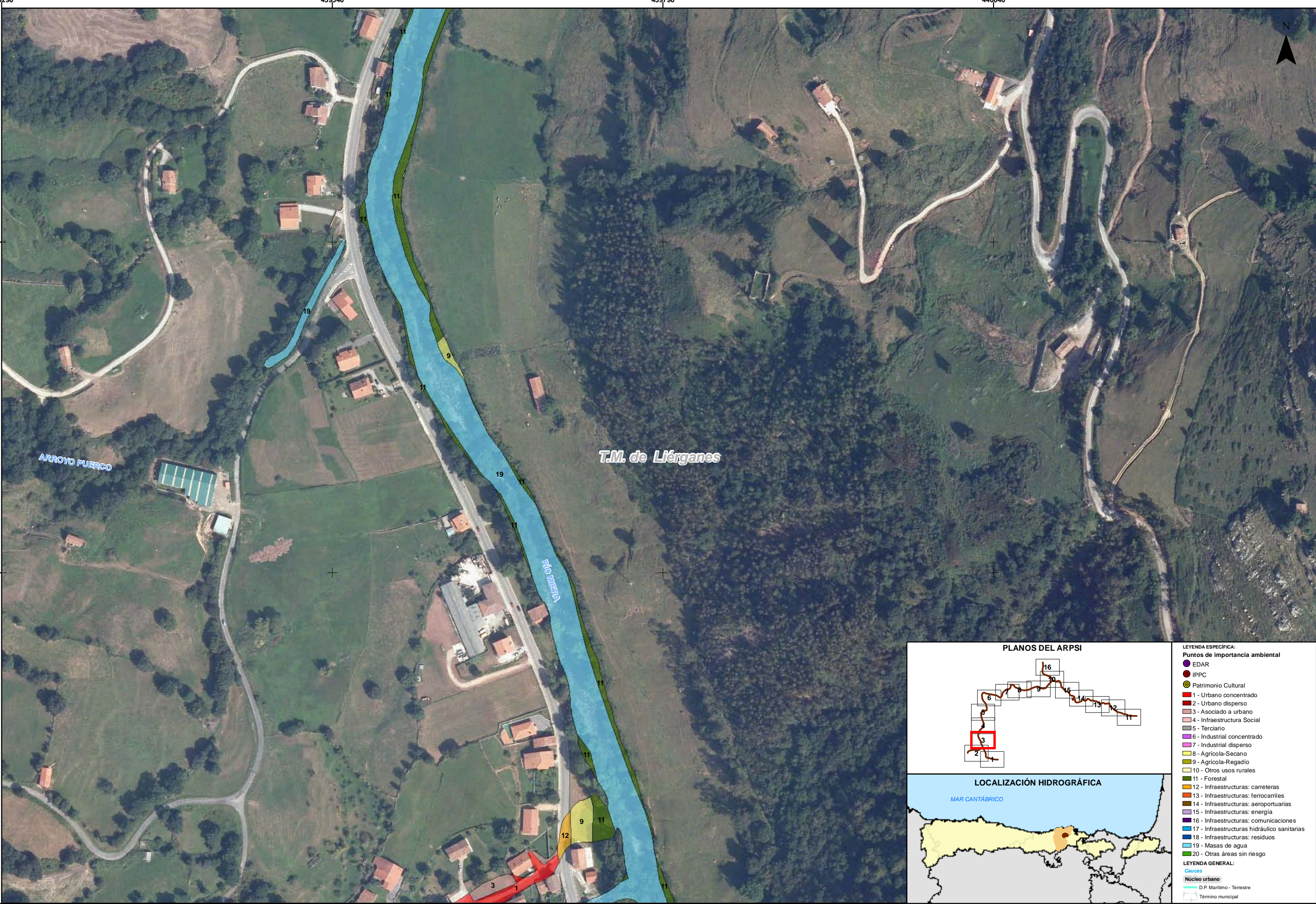
LEYENDA ESPECÍFICA:	
Puntos de importancia ambiental	
●	EDAR
●	IPPC
●	Patrimonio Cultural
1	Urbano concentrado
2	Urbano disperso
3	Asociado a urbano
4	Infraestructura Social
5	Terciario
6	Industrial concentrado
7	Industrial disperso
8	Agrícola-Secano
9	Agrícola-Regadío
10	Otros usos rurales
11	Forestal
12	Infraestructuras: carreteras
13	Infraestructuras: ferrocarriles
14	Infraestructuras: aeroportuarias
15	Infraestructuras: energía
16	Infraestructuras: comunicaciones
17	Infraestructuras hidráulico sanitarias
18	Infraestructuras: residuos
19	Masas de agua
20	Otras áreas sin riesgo
LEYENDA GENERAL:	
Cauces	
Núcleo urbano	
D.P. Marítimo - Terrestre	
Término municipal	





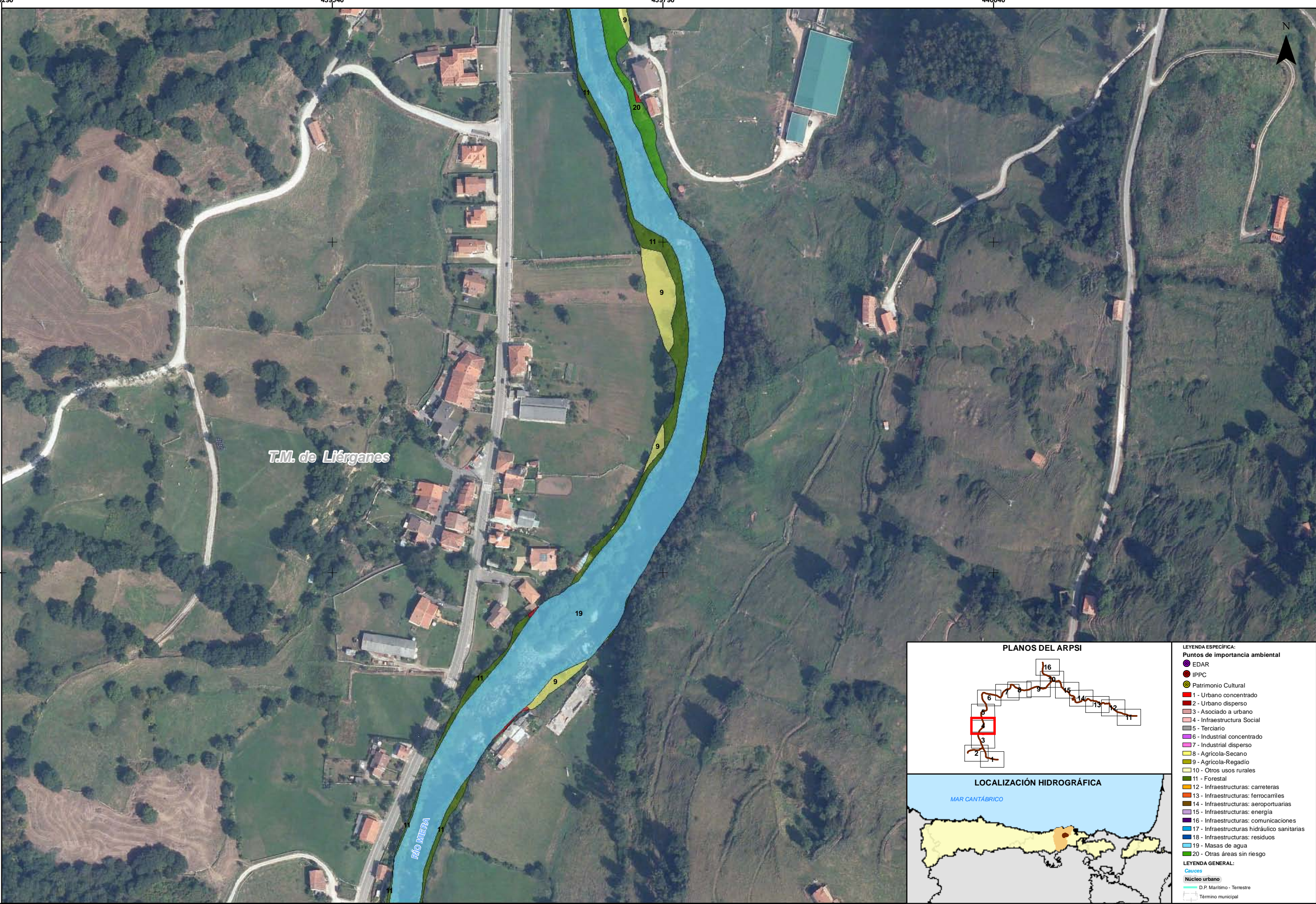
- LEYENDA ESPECÍFICA:**
- Puntos de importancia ambiental**
- EDAR
  - IPPC
  - Patrimonio Cultural
- 1 - Urbano concentrado**  
**2 - Urbano disperso**  
**3 - Asociado a urbano**  
**4 - Infraestructura Social**  
**5 - Terciario**  
**6 - Industrial concentrado**  
**7 - Industrial disperso**  
**8 - Agrícola-Secano**  
**9 - Agrícola-Regadío**  
**10 - Otros usos rurales**  
**11 - Forestal**  
**12 - Infraestructuras: carreteras**  
**13 - Infraestructuras: ferrocarriles**  
**14 - Infraestructuras: aeroportuarias**  
**15 - Infraestructuras: energía**  
**16 - Infraestructuras: comunicaciones**  
**17 - Infraestructuras hidráulico sanitarias**  
**18 - Infraestructuras: residuos**  
**19 - Masas de agua**  
**20 - Otras áreas sin riesgo**
- LEYENDA GENERAL:**
- Cauces**
- Núcleo urbano
  - D.P. Marítimo - Terrestre
  - Término municipal





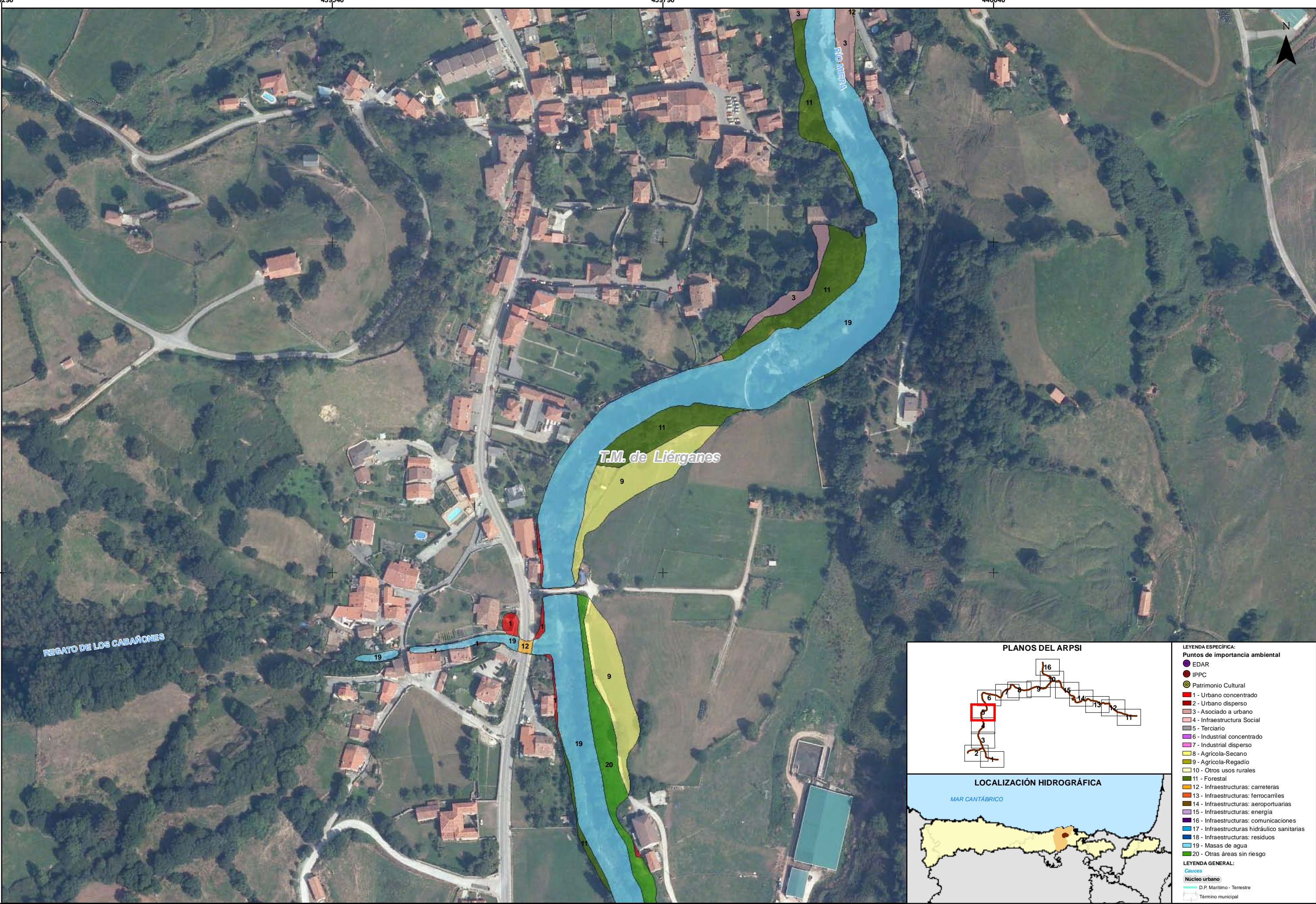
LEYENDA ESPECÍFICA:	
Puntos de importancia ambiental	
●	EDAR
●	IPPC
●	Patrimonio Cultural
1	Urbano concentrado
2	Urbano disperso
3	Asociado a urbano
4	Infraestructura Social
5	Terciario
6	Industrial concentrado
7	Industrial disperso
8	Agrícola-Secano
9	Agrícola-Regadío
10	Otros usos rurales
11	Forestal
12	Infraestructuras: carreteras
13	Infraestructuras: ferrocarriles
14	Infraestructuras: aeroportuarias
15	Infraestructuras: energía
16	Infraestructuras: comunicaciones
17	Infraestructuras: hidráulico sanitarias
18	Infraestructuras: residuos
19	Masas de agua
20	Otras áreas sin riesgo
LEYENDA GENERAL:	
Cauces	
Núcleo urbano	
D.P. Marítimo - Terrestre	
Término municipal	



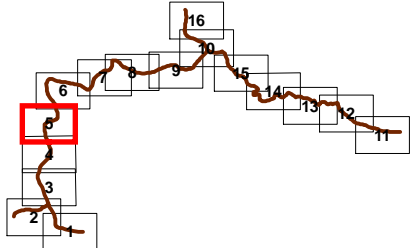


<b>LEYENDA ESPECÍFICA:</b>	
<b>Puntos de importancia ambiental</b>	
	EDAR
	IPPC
	Patrimonio Cultural
	1 - Urbano concentrado
	2 - Urbano disperso
	3 - Asociado a urbano
	4 - Infraestructura Social
	5 - Terciario
	6 - Industrial concentrado
	7 - Industrial disperso
	8 - Agrícola-Secano
	9 - Agrícola-Regadío
	10 - Otros usos rurales
	11 - Forestal
	12 - Infraestructuras: carreteras
	13 - Infraestructuras: ferrocarriles
	14 - Infraestructuras: aeroportuarias
	15 - Infraestructuras: energía
	16 - Infraestructuras: comunicaciones
	17 - Infraestructuras hidráulico sanitarias
	18 - Infraestructuras: residuos
	19 - Masas de agua
	20 - Otras áreas sin riesgo
<b>LEYENDA GENERAL:</b>	
<b>Cauces</b>	
<b>Núcleo urbano</b>	
	D.P. Marítimo - Terrestre
	Término municipal






PLANOS DEL ARPSI



LOCALIZACIÓN HIDROGRÁFICA



LEYENDA ESPECÍFICA:

Puntos de importancia ambiental

- EDAR
- IPPC
- Patrimonio Cultural

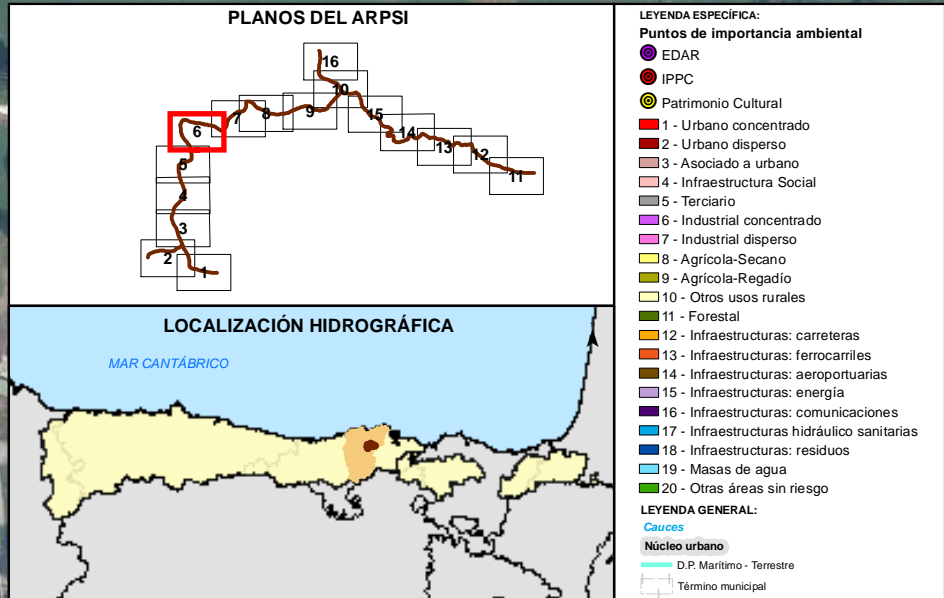
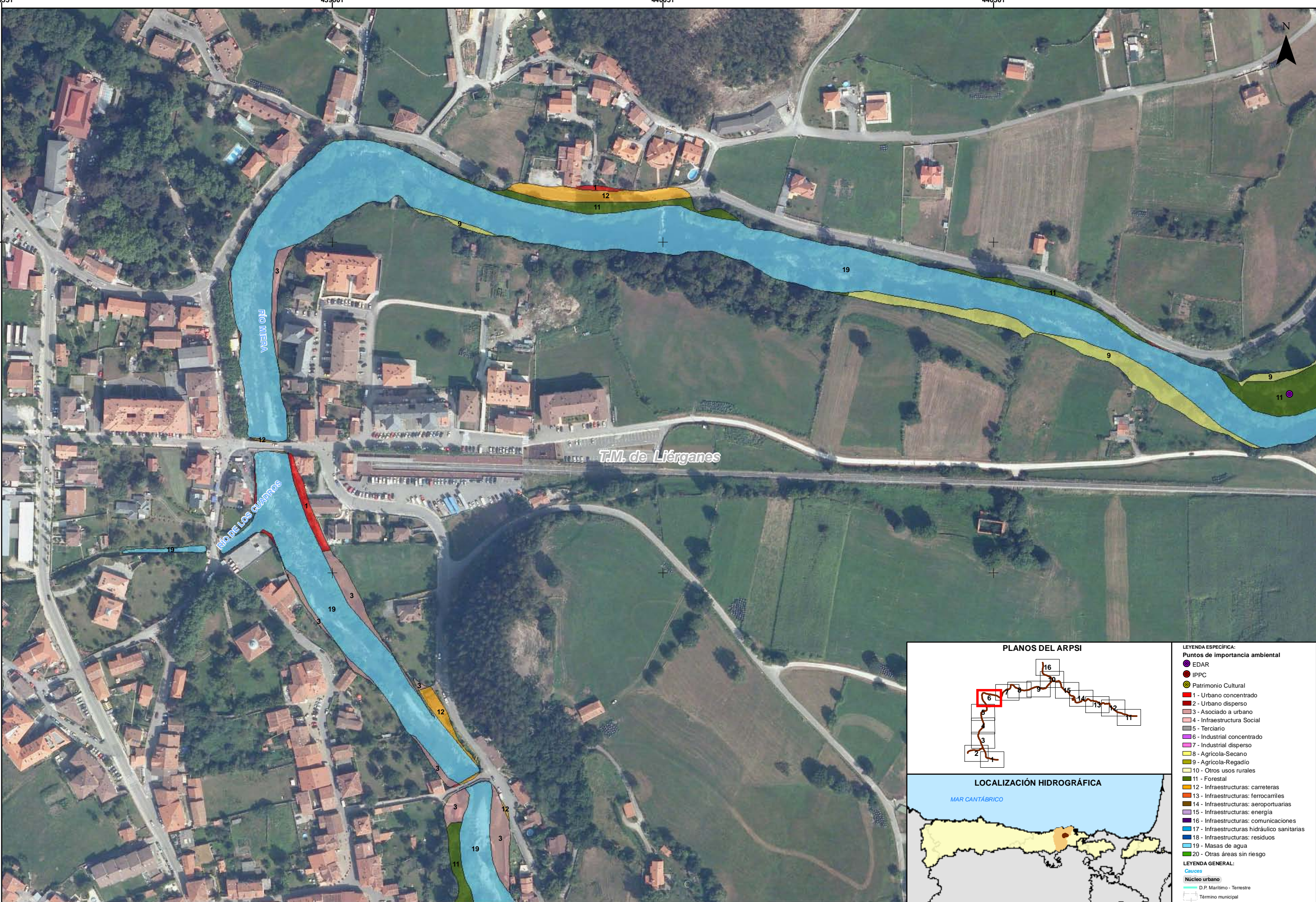
- 1 - Urbano concentrado
- 2 - Urbano disperso
- 3 - Asociado a urbano
- 4 - Infraestructura Social
- 5 - Terciario
- 6 - Industrial concentrado
- 7 - Industrial disperso
- 8 - Agrícola-Secano
- 9 - Agrícola-Regadío
- 10 - Otros usos rurales
- 11 - Forestal
- 12 - Infraestructuras: carreteras
- 13 - Infraestructuras: ferrocarriles
- 14 - Infraestructuras: aeroportuarias
- 15 - Infraestructuras: energía
- 16 - Infraestructuras: comunicaciones
- 17 - Infraestructuras: hidráulico sanitarias
- 18 - Infraestructuras: residuos
- 19 - Masas de agua
- 20 - Otras áreas sin riesgo

LEYENDA GENERAL:

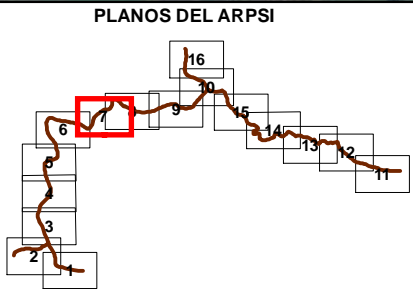
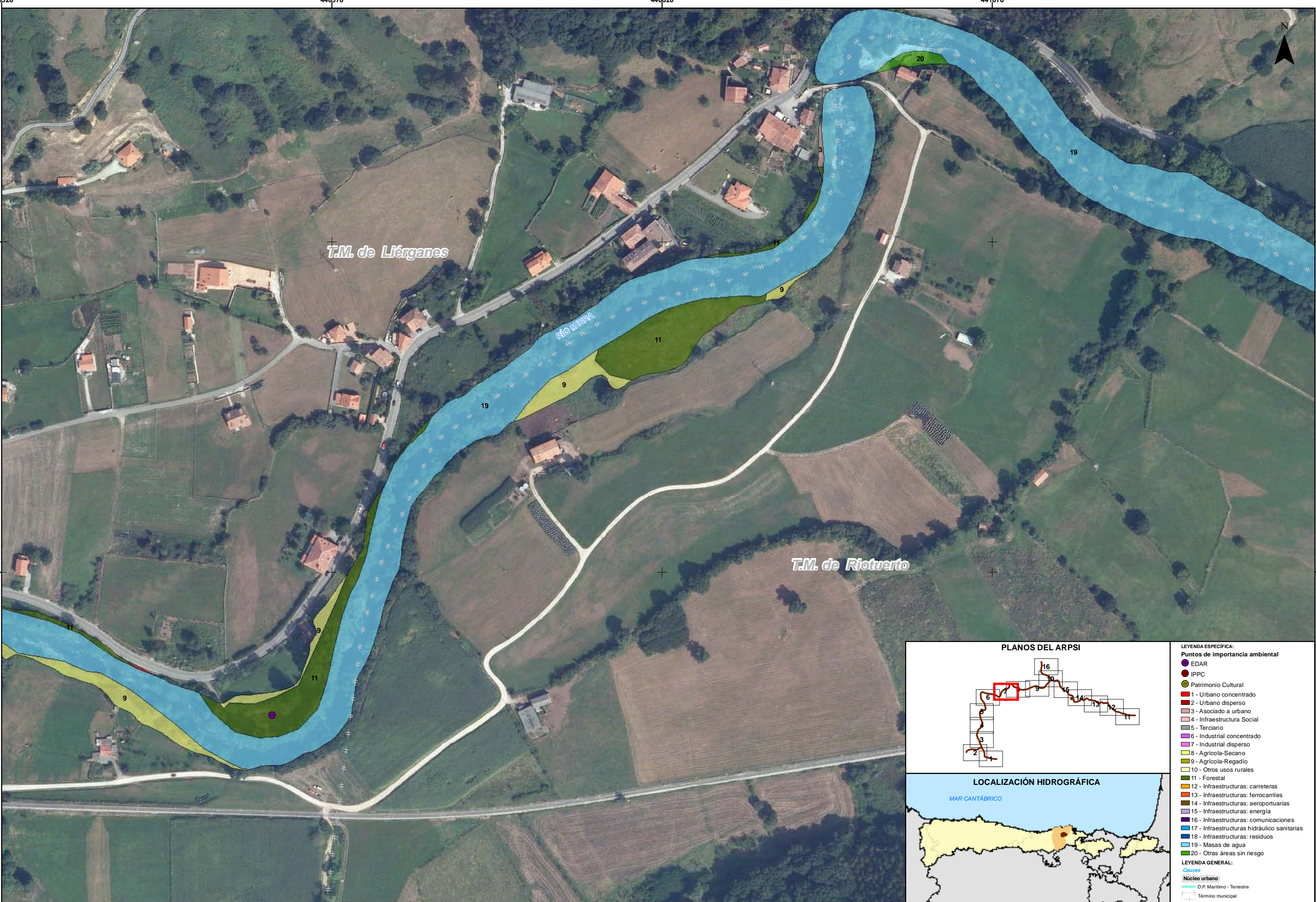
Cauces

- Núcleo urbano
- D.P. Marítimo - Terrestre
- Término municipal



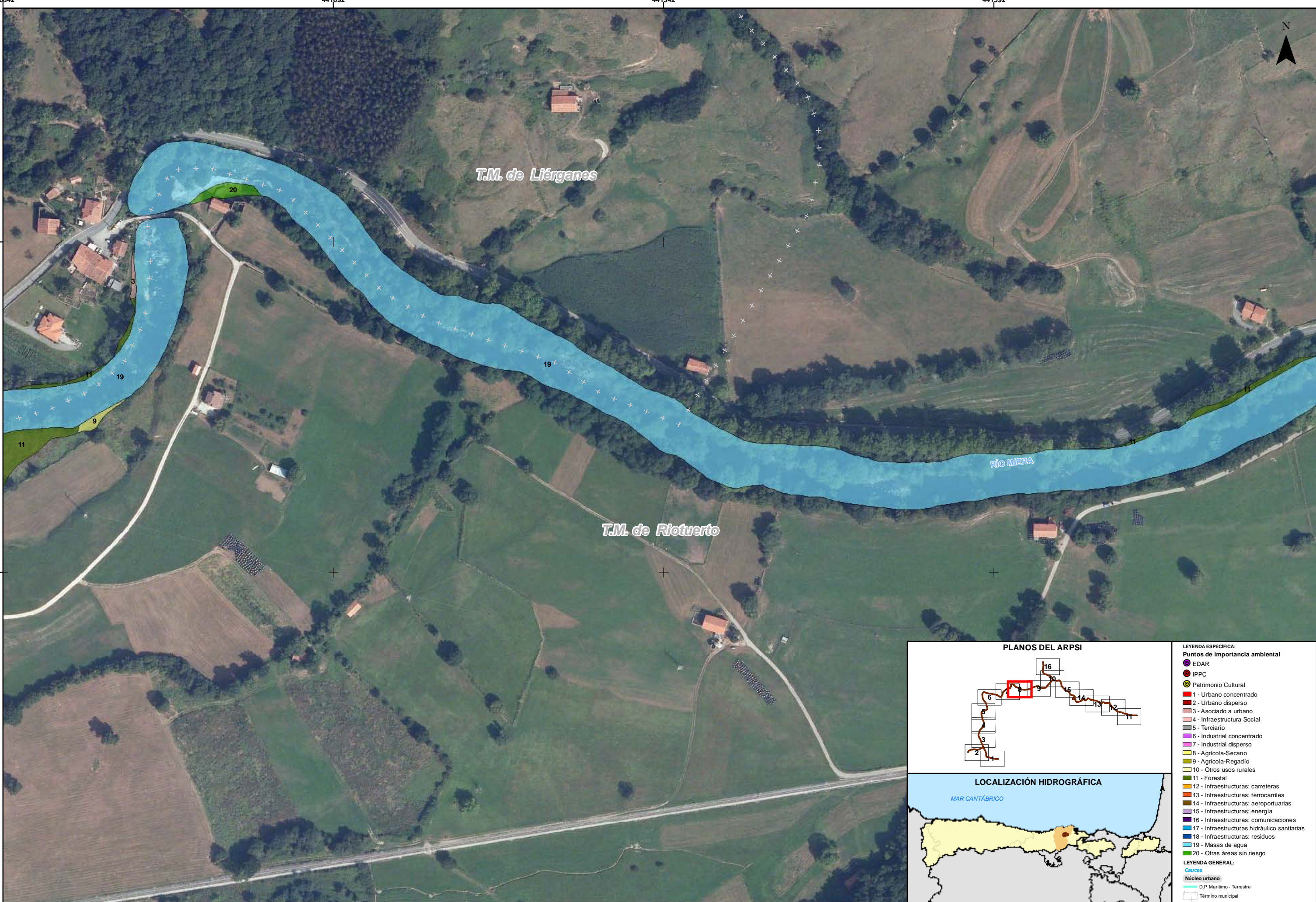




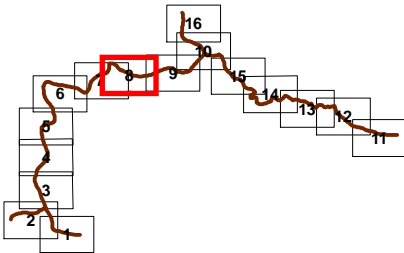


- LEYENDA ESPECÍFICA:**
- Puntos de importancia ambiental**
- EDAR
  - IPPC
  - Patrimonio Cultural
- 1 - Urbano concentrado**
- 2 - Urbano disperso**
- 3 - Asociado a urbano**
- 4 - Infraestructura Social**
- 5 - Terciario**
- 6 - Industrial concentrado**
- 7 - Industrial disperso**
- 8 - Agrícola-Secano**
- 9 - Agrícola-Regadío**
- 10 - Otros usos rurales**
- 11 - Forestal**
- 12 - Infraestructuras: carreteras**
- 13 - Infraestructuras: ferrocarriles**
- 14 - Infraestructuras: aeroportuarias**
- 15 - Infraestructuras: energía**
- 16 - Infraestructuras: comunicaciones**
- 17 - Infraestructuras hidráulico sanitarias**
- 18 - Infraestructuras: residuos**
- 19 - Masas de agua**
- 20 - Otras áreas sin riesgo**
- LEYENDA GENERAL:**
- Cauces**
- Núcleo urbano
  - D.P. Marítimo - Terrestre
  - Término municipal

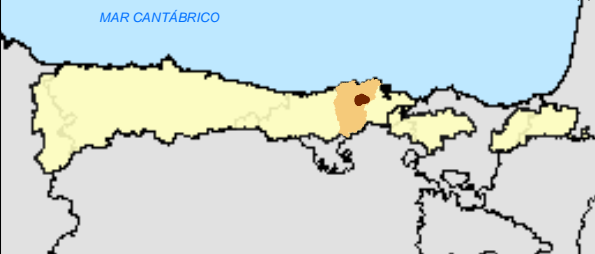




PLANOS DEL ARPSI

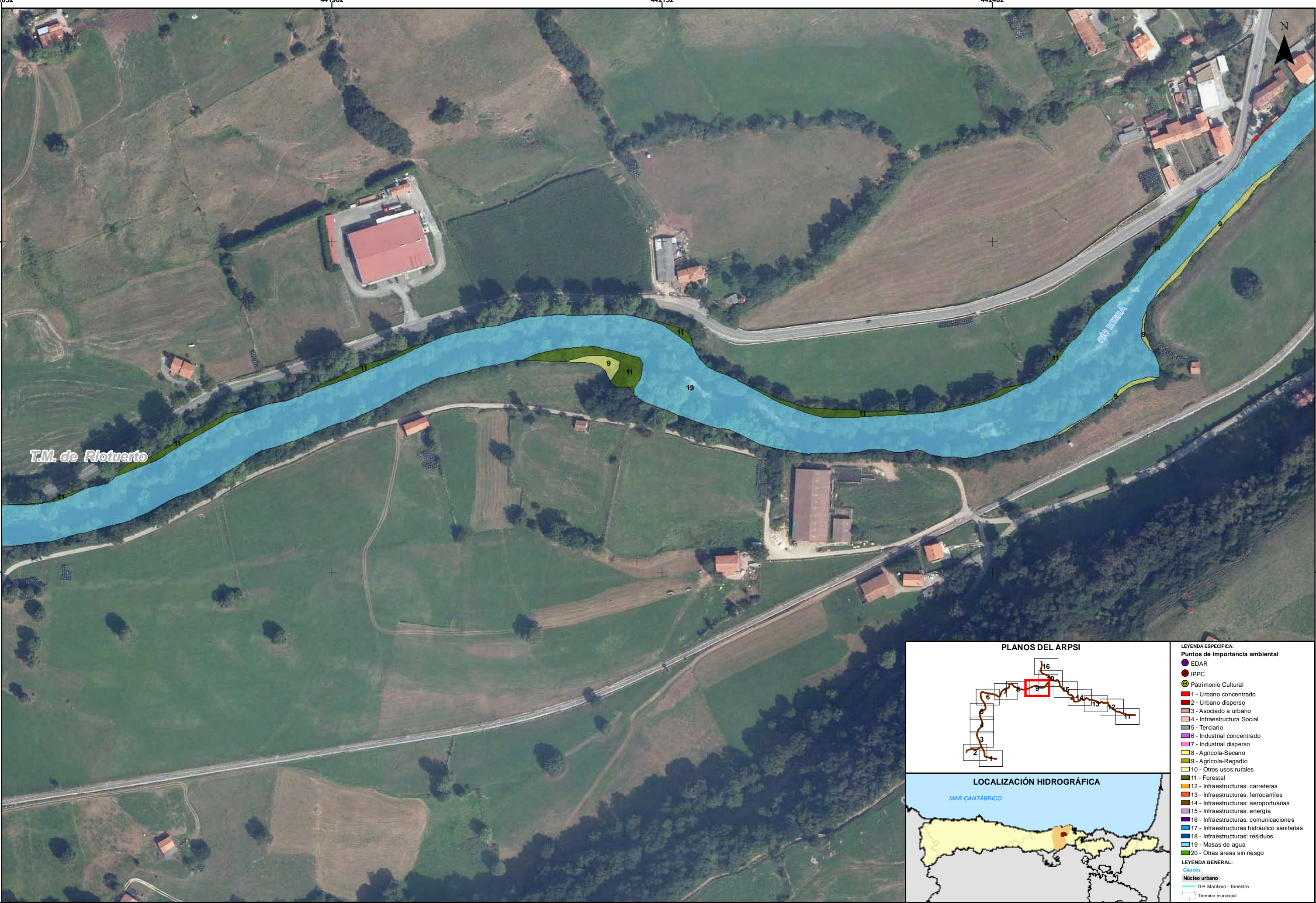


LOCALIZACIÓN HIDROGRÁFICA



- LEYENDA ESPECÍFICA:
- Puntos de importancia ambiental
- EDAR
  - IPPC
  - Patrimonio Cultural
  - 1 - Urbano concentrado
  - 2 - Urbano disperso
  - 3 - Asociado a urbano
  - 4 - Infraestructura Social
  - 5 - Terciario
  - 6 - Industrial concentrado
  - 7 - Industrial disperso
  - 8 - Agrícola-Secano
  - 9 - Agrícola-Regadío
  - 10 - Otros usos rurales
  - 11 - Forestal
  - 12 - Infraestructuras: carreteras
  - 13 - Infraestructuras: ferrocarriles
  - 14 - Infraestructuras: aeroportuarias
  - 15 - Infraestructuras: energía
  - 16 - Infraestructuras: comunicaciones
  - 17 - Infraestructuras hidráulico sanitarias
  - 18 - Infraestructuras: residuos
  - 19 - Masas de agua
  - 20 - Otras áreas sin riesgo
- LEYENDA GENERAL:
- Cauces
- Núcleo urbano
- D.P. Marítimo - Terrestre
- Término municipal

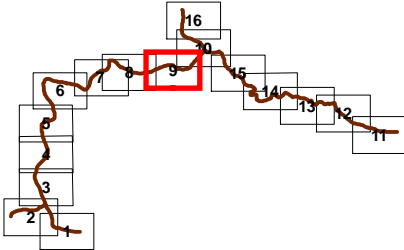




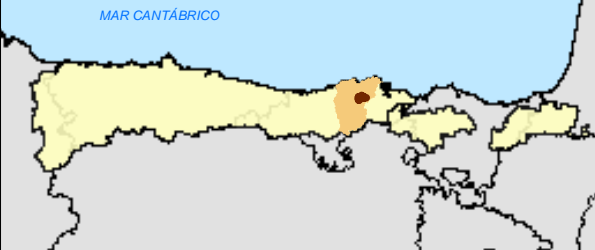
T.M. de Riotuerto

Río Miera

PLANOS DEL ARPSI

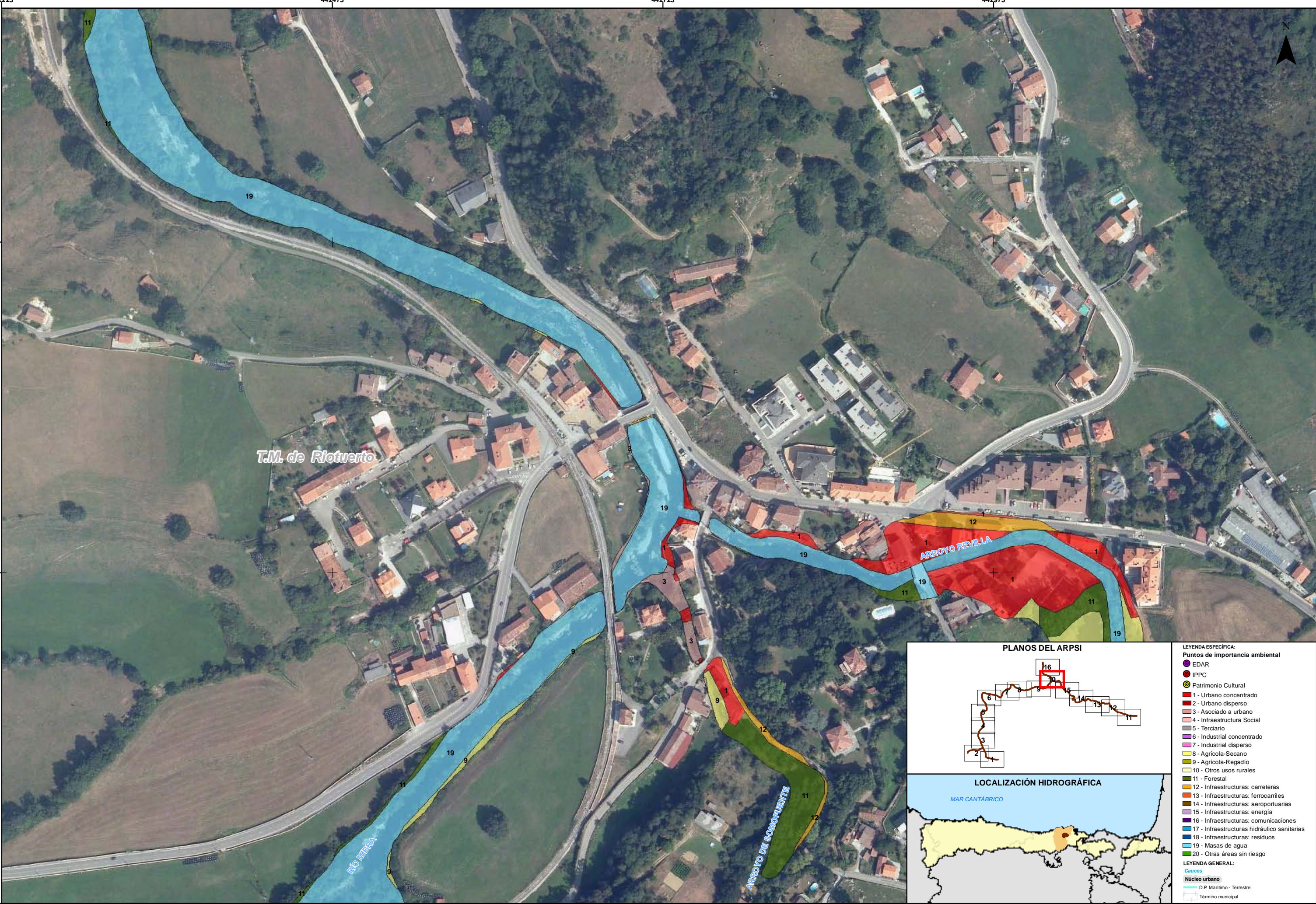


LOCALIZACIÓN HIDROGRÁFICA

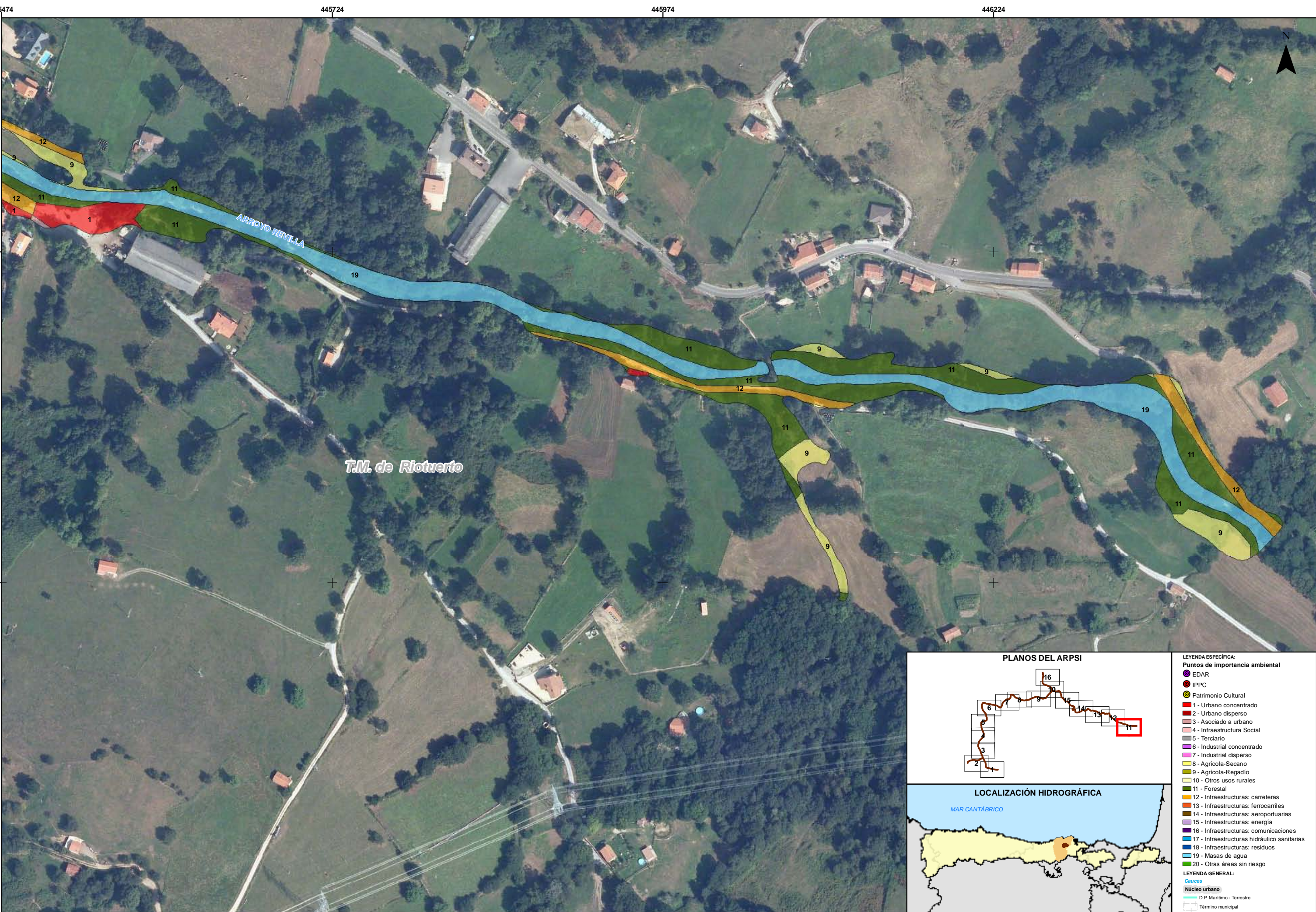


- LEYENDA ESPECÍFICA:
- Puntos de importancia ambiental
- EDAR
  - IPPC
  - Patrimonio Cultural
  - 1 - Urbano concentrado
  - 2 - Urbano disperso
  - 3 - Asociado a urbano
  - 4 - Infraestructura Social
  - 5 - Terciario
  - 6 - Industrial concentrado
  - 7 - Industrial disperso
  - 8 - Agrícola-Secano
  - 9 - Agrícola-Regadío
  - 10 - Otros usos rurales
  - 11 - Forestal
  - 12 - Infraestructuras: carreteras
  - 13 - Infraestructuras: ferrocarriles
  - 14 - Infraestructuras: aeroportuarias
  - 15 - Infraestructuras: energía
  - 16 - Infraestructuras: comunicaciones
  - 17 - Infraestructuras hidráulico sanitarias
  - 18 - Infraestructuras: residuos
  - 19 - Masas de agua
  - 20 - Otras áreas sin riesgo
- LEYENDA GENERAL:
- Cauces
- Núcleo urbano
  - D.P. Marítimo - Terrestre
  - Término municipal

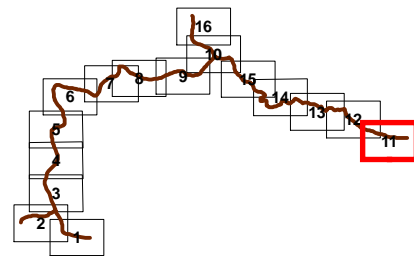




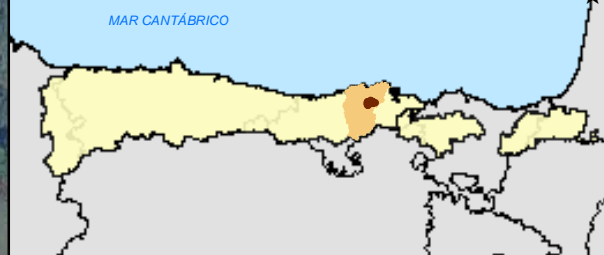




PLANOS DEL ARPSI

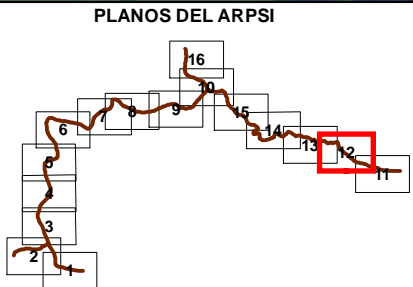
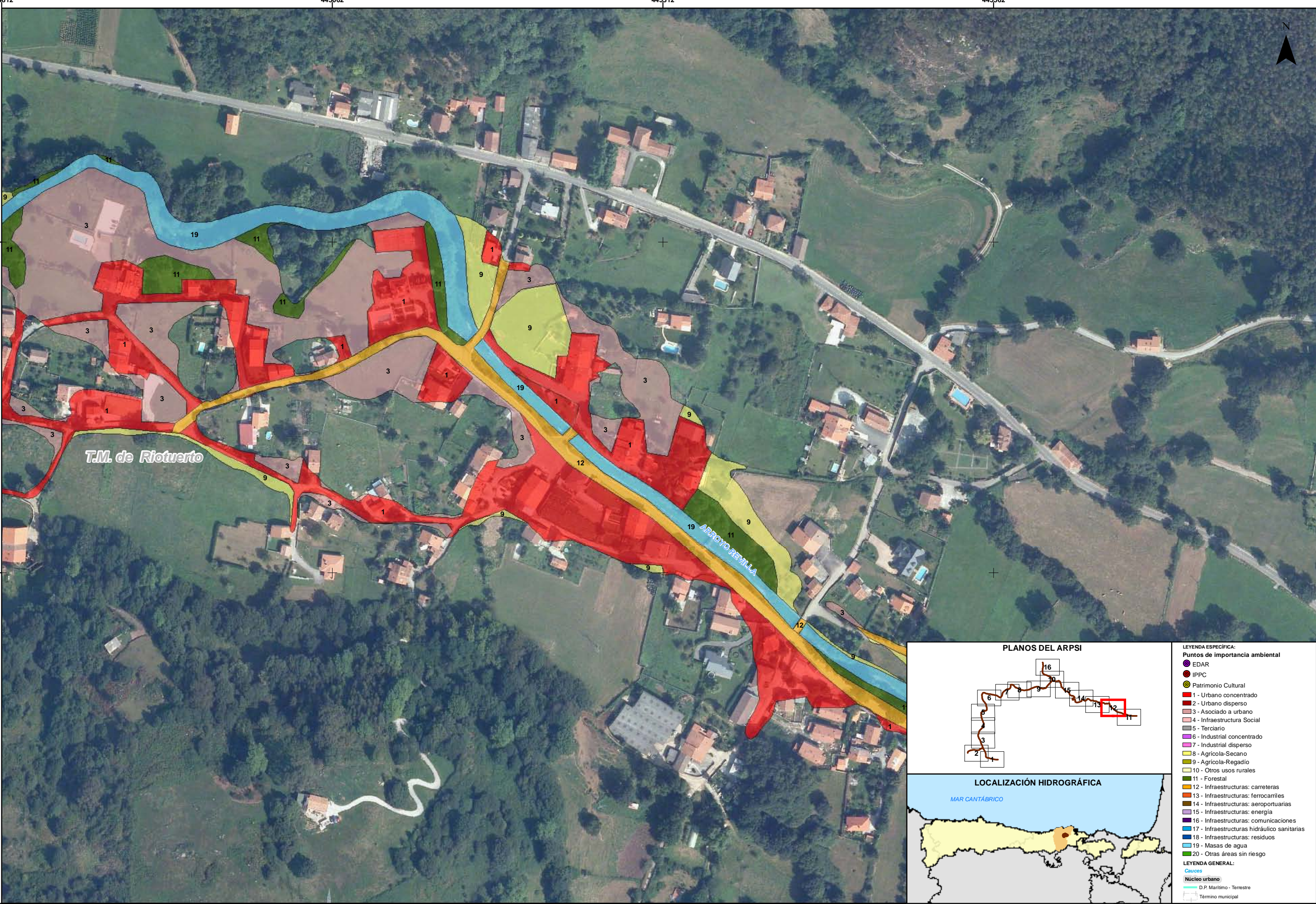


LOCALIZACIÓN HIDROGRÁFICA



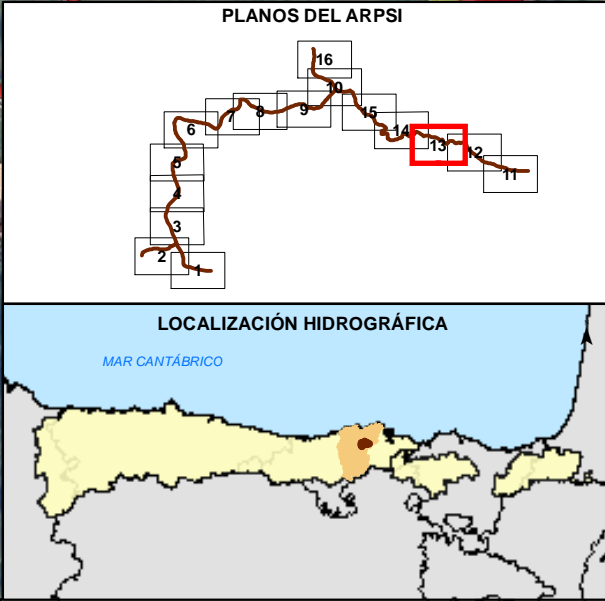
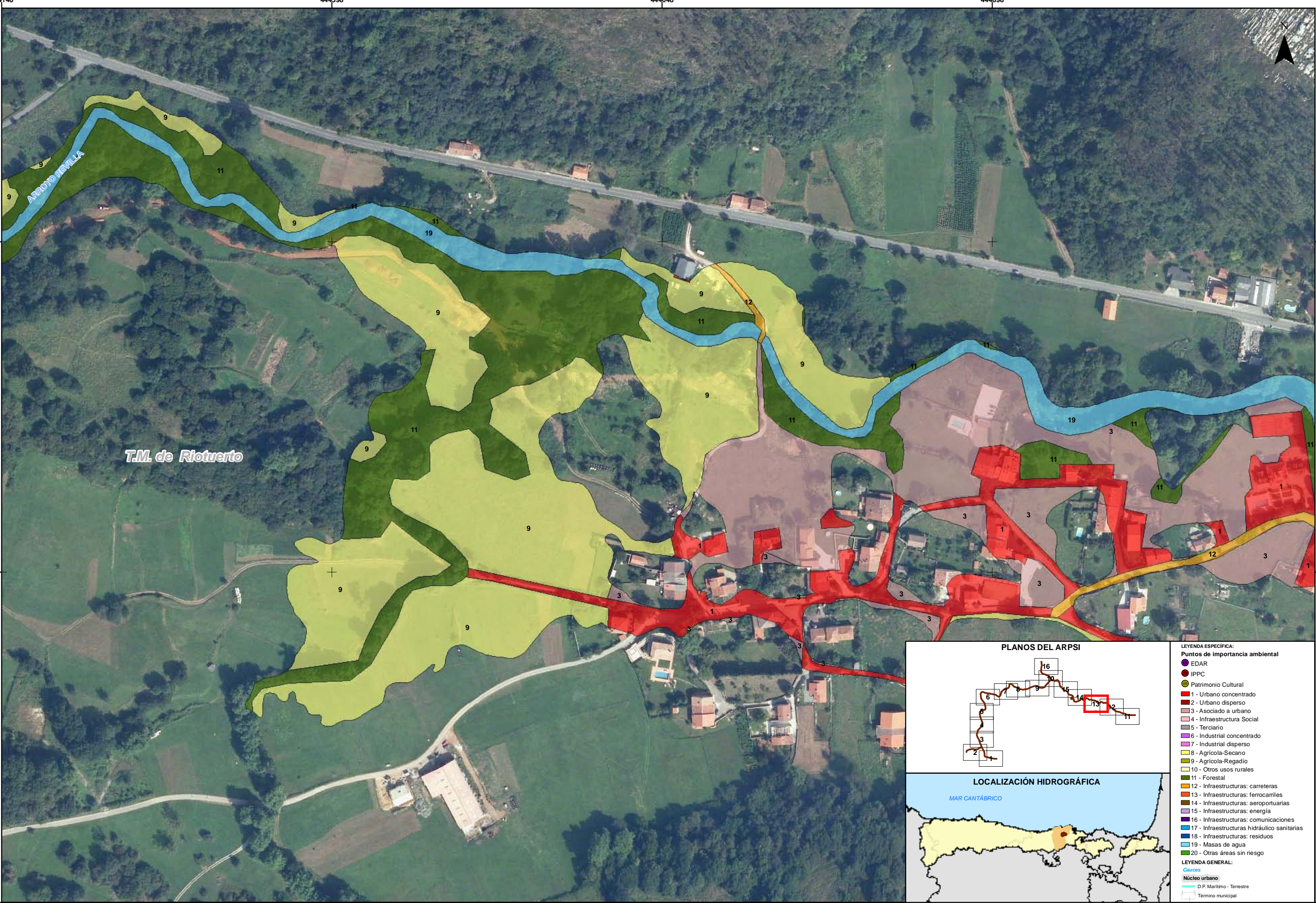
- LEYENDA ESPECÍFICA:
- Puntos de importancia ambiental
- EDAR
  - IPPC
  - Patrimonio Cultural
  - 1 - Urbano concentrado
  - 2 - Urbano disperso
  - 3 - Asociado a urbano
  - 4 - Infraestructura Social
  - 5 - Terciario
  - 6 - Industrial concentrado
  - 7 - Industrial disperso
  - 8 - Agrícola-Secano
  - 9 - Agrícola-Regadío
  - 10 - Otros usos rurales
  - 11 - Forestal
  - 12 - Infraestructuras: carreteras
  - 13 - Infraestructuras: ferrocarriles
  - 14 - Infraestructuras: aeroportuarias
  - 15 - Infraestructuras: energía
  - 16 - Infraestructuras: comunicaciones
  - 17 - Infraestructuras: hidráulico sanitarias
  - 18 - Infraestructuras: residuos
  - 19 - Masas de agua
  - 20 - Otras áreas sin riesgo
- LEYENDA GENERAL:
- Cauces
- Núcleo urbano
  - D.P. Marítimo - Terrestre
  - Término municipal





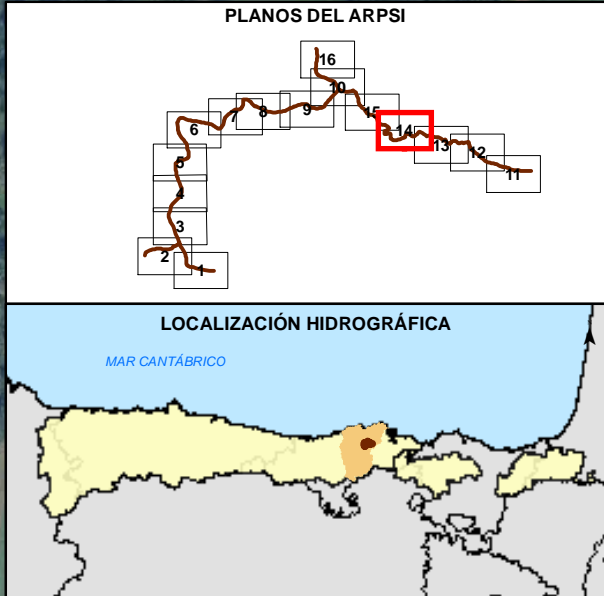
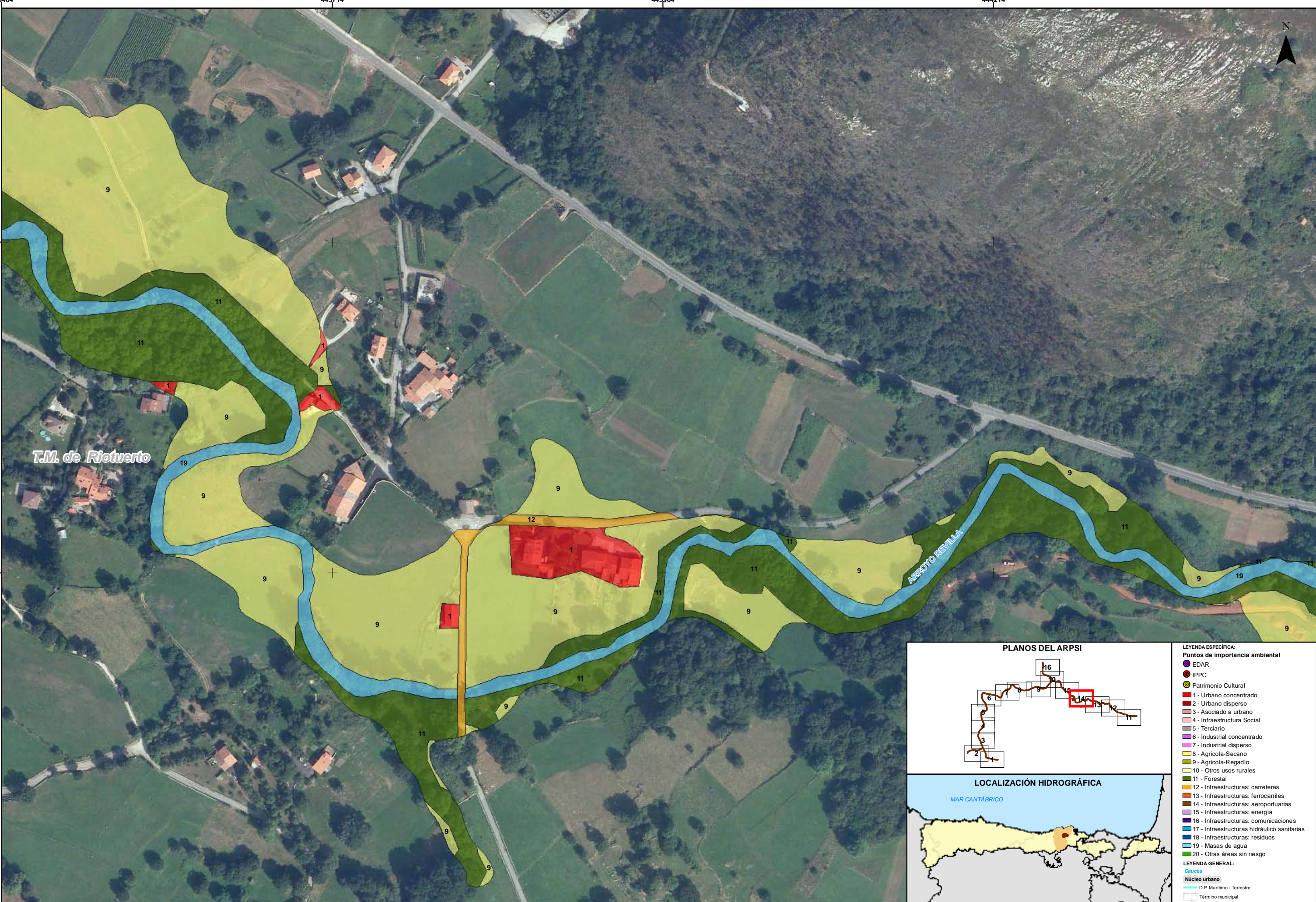
- LEYENDA ESPECÍFICA:**
- Puntos de importancia ambiental**
- EDAR
  - IPPC
  - Patrimonio Cultural
- 1 - Urbano concentrado**
- 2 - Urbano disperso**
- 3 - Asociado a urbano**
- 4 - Infraestructura Social**
- 5 - Terciario**
- 6 - Industrial concentrado**
- 7 - Industrial disperso**
- 8 - Agrícola-Secano**
- 9 - Agrícola-Regadío**
- 10 - Otros usos rurales**
- 11 - Forestal**
- 12 - Infraestructuras: carreteras**
- 13 - Infraestructuras: ferrocarriles**
- 14 - Infraestructuras: aeroportuarias**
- 15 - Infraestructuras: energía**
- 16 - Infraestructuras: comunicaciones**
- 17 - Infraestructuras hidráulico sanitarias**
- 18 - Infraestructuras: residuos**
- 19 - Masas de agua**
- 20 - Otras áreas sin riesgo**
- LEYENDA GENERAL:**
- Cauces**
- Núcleo urbano**
- D.P. Marítimo - Terrestre**
- Término municipal**





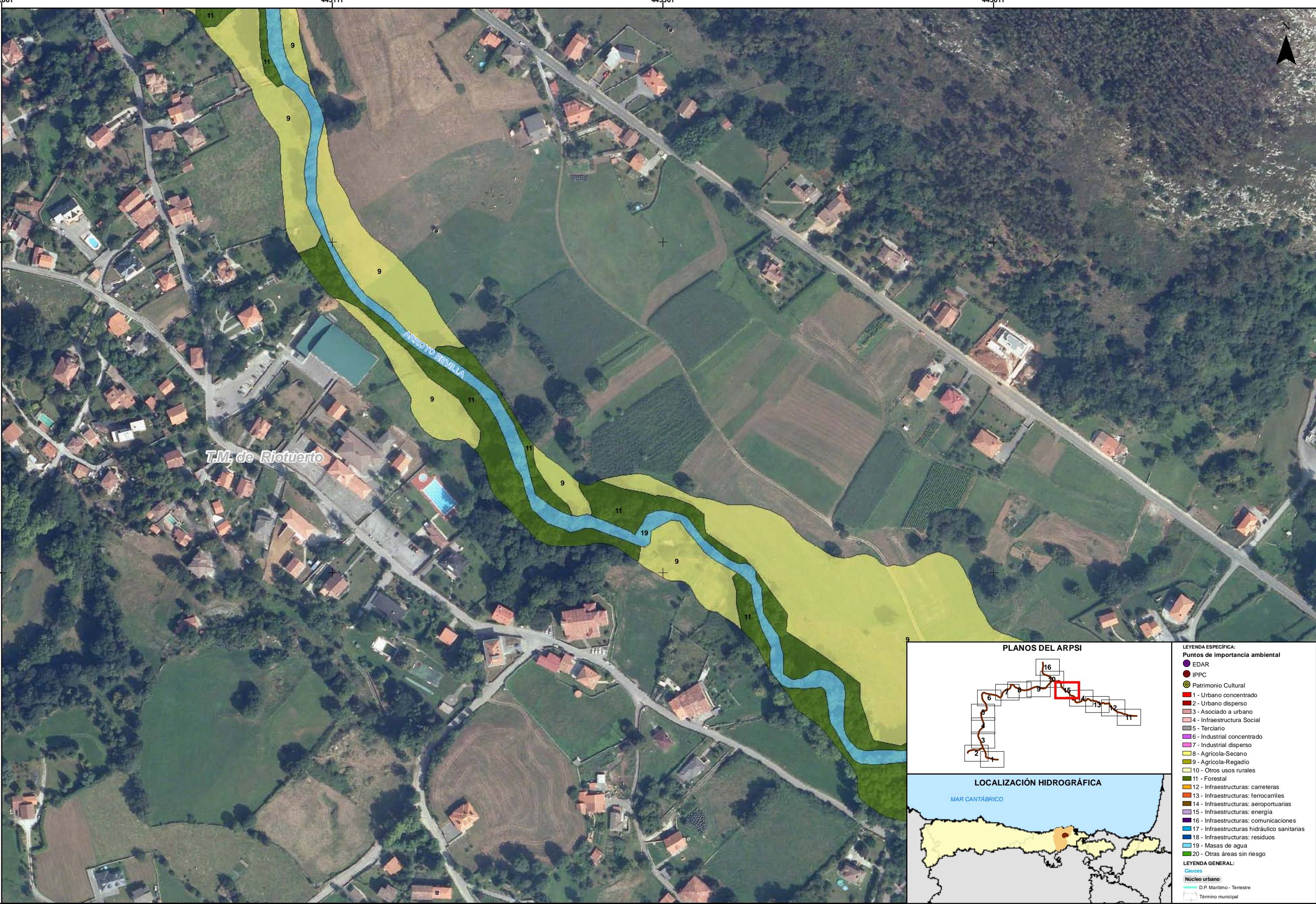
- LEYENDA ESPECÍFICA:**
- Puntos de importancia ambiental
  - EDAR
  - IPPC
  - Patrimonio Cultural
  - 1 - Urbano concentrado
  - 2 - Urbano disperso
  - 3 - Asociado a urbano
  - 4 - Infraestructura Social
  - 5 - Terciario
  - 6 - Industrial concentrado
  - 7 - Industrial disperso
  - 8 - Agrícola-Secano
  - 9 - Agrícola-Regadío
  - 10 - Otros usos rurales
  - 11 - Forestal
  - 12 - Infraestructuras: carreteras
  - 13 - Infraestructuras: ferrocarriles
  - 14 - Infraestructuras: aeroportuarias
  - 15 - Infraestructuras: energía
  - 16 - Infraestructuras: comunicaciones
  - 17 - Infraestructuras hidráulico sanitarias
  - 18 - Infraestructuras: residuos
  - 19 - Masas de agua
  - 20 - Otras áreas sin riesgo
- LEYENDA GENERAL:**
- Cauces
  - Núcleo urbano
  - D.P. Marítimo - Terrestre
  - Término municipal





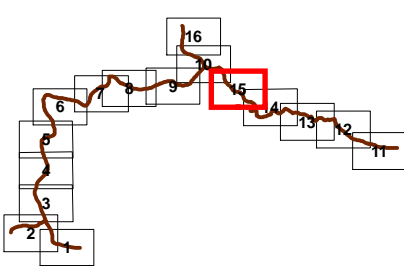
- LEYENDA ESPECÍFICA:**
- Puntos de importancia ambiental**
- EDAR
  - IPPC
  - Patrimonio Cultural
- 1 - Urbano concentrado**  
**2 - Urbano disperso**  
**3 - Asociado a urbano**  
**4 - Infraestructura Social**  
**5 - Terciario**  
**6 - Industrial concentrado**  
**7 - Industrial disperso**  
**8 - Agrícola-Secano**  
**9 - Agrícola-Regadío**  
**10 - Otros usos rurales**  
**11 - Forestal**  
**12 - Infraestructuras: carreteras**  
**13 - Infraestructuras: ferrocarriles**  
**14 - Infraestructuras: aeroportuarias**  
**15 - Infraestructuras: energía**  
**16 - Infraestructuras: comunicaciones**  
**17 - Infraestructuras hidráulico sanitarias**  
**18 - Infraestructuras: residuos**  
**19 - Masas de agua**  
**20 - Otras áreas sin riesgo**
- LEYENDA GENERAL:**
- Cauces**
- Núcleo urbano
  - D.P. Marítimo - Terrestre
  - Término municipal



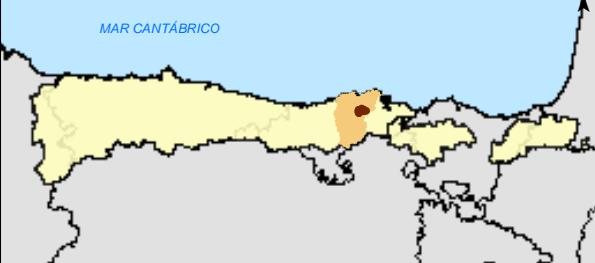


T.M. de Riotuerto

PLANOS DEL ARPSI



LOCALIZACIÓN HIDROGRÁFICA



- LEYENDA ESPECÍFICA:
- Puntos de importancia ambiental
- EDAR
  - IPPC
  - Patrimonio Cultural
  - 1 - Urbano concentrado
  - 2 - Urbano disperso
  - 3 - Asociado a urbano
  - 4 - Infraestructura Social
  - 5 - Terciario
  - 6 - Industrial concentrado
  - 7 - Industrial disperso
  - 8 - Agrícola-Secano
  - 9 - Agrícola-Regadío
  - 10 - Otros usos rurales
  - 11 - Forestal
  - 12 - Infraestructuras: carreteras
  - 13 - Infraestructuras: ferrocarriles
  - 14 - Infraestructuras: aeroportuarias
  - 15 - Infraestructuras: energía
  - 16 - Infraestructuras: comunicaciones
  - 17 - Infraestructuras hidráulico sanitarias
  - 18 - Infraestructuras: residuos
  - 19 - Masas de agua
  - 20 - Otras áreas sin riesgo
- LEYENDA GENERAL:
- Cauces
- Núcleo urbano
  - D.P. Marítimo - Terrestre
  - Término municipal



