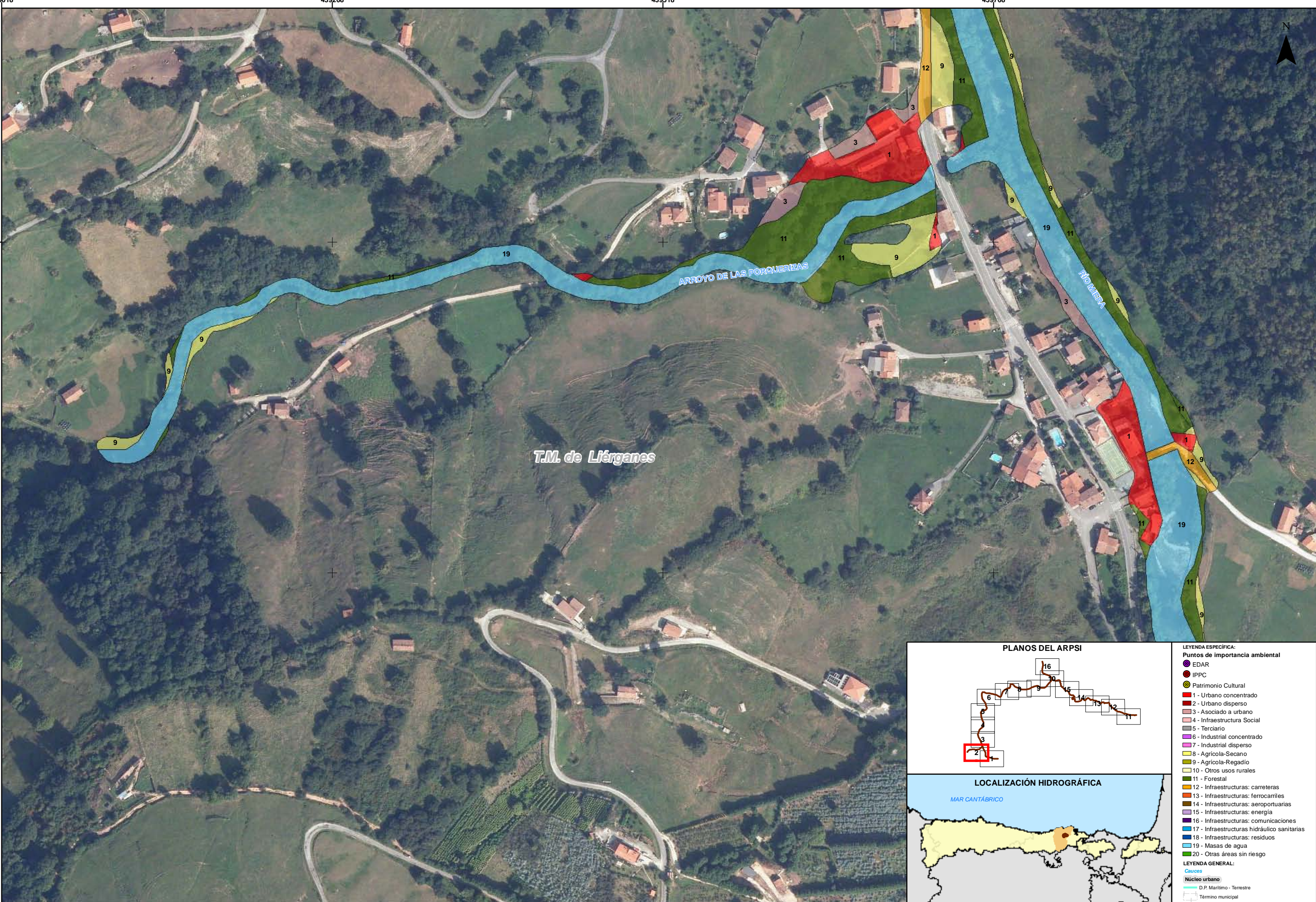


LEYENDA ESPECÍFICA:	
Puntos de importancia ambiental	
	EDAR
	IPPC
	Patrimonio Cultural
	1 - Urbano concentrado
	2 - Urbano disperso
	3 - Asociado a urbano
	4 - Infraestructura Social
	5 - Terciario
	6 - Industrial concentrado
	7 - Industrial disperso
	8 - Agrícola-Secano
	9 - Agrícola-Regadío
	10 - Otros usos rurales
	11 - Forestal
	12 - Infraestructuras: carreteras
	13 - Infraestructuras: ferrocarriles
	14 - Infraestructuras: aeroportuarias
	15 - Infraestructuras: energía
	16 - Infraestructuras: comunicaciones
	17 - Infraestructuras hidráulico sanitarias
	18 - Infraestructuras: residuos
	19 - Masas de agua
	20 - Otras áreas sin riesgo
LEYENDA GENERAL:	
Cauces	
	Núcleo urbano
	D.P. Marítimo - Terrestre
	Término municipal



T.M. de Liérganes

ARROYO DE LAS PORQUERIZAS

RÍO MIERA

PLANOS DEL ARPSI

LOCALIZACIÓN HIDROGRÁFICA

LEYENDA ESPECÍFICA:

Puntos de importancia ambiental

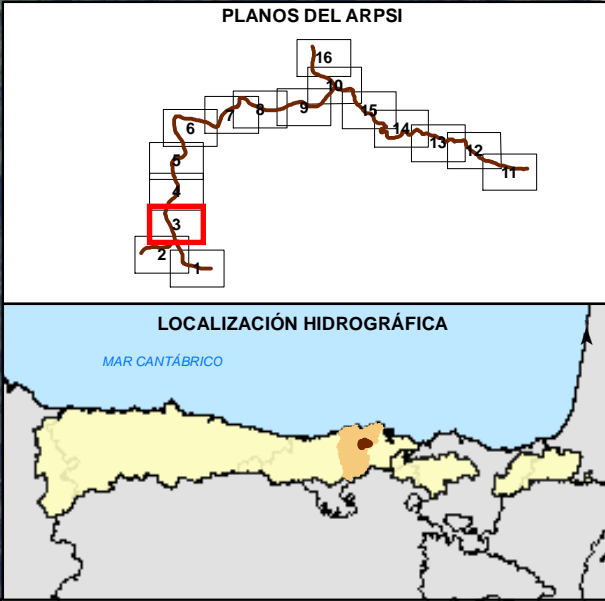
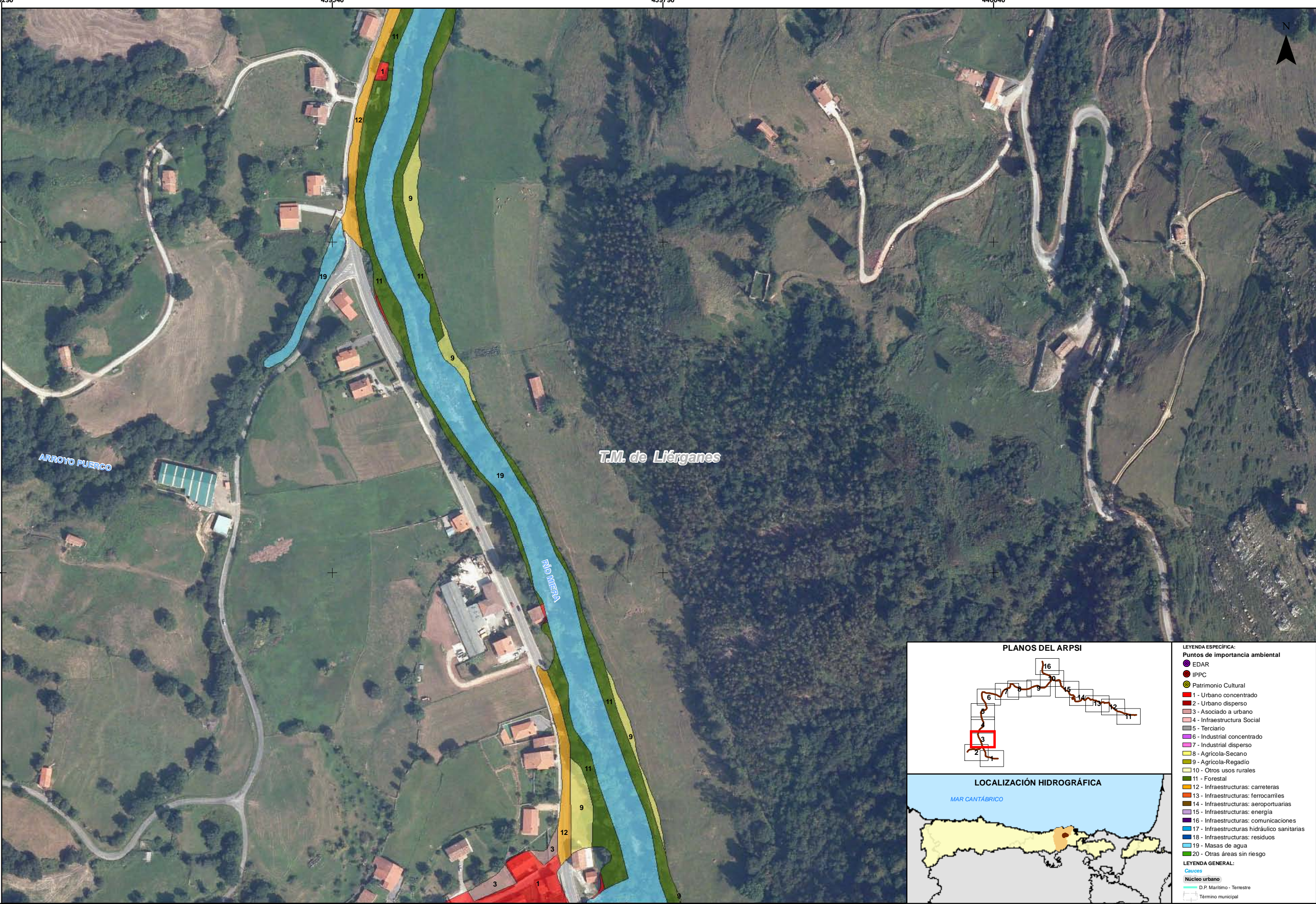
- EDAR
- IPPC
- Patrimonio Cultural

1 - Urbano concentrado
2 - Urbano disperso
3 - Asociado a urbano
4 - Infraestructura Social
5 - Terciario
6 - Industrial concentrado
7 - Industrial disperso
8 - Agrícola-Secano
9 - Agrícola-Regadío
10 - Otros usos rurales
11 - Forestal
12 - Infraestructuras: carreteras
13 - Infraestructuras: ferrocarriles
14 - Infraestructuras: aeroportuarias
15 - Infraestructuras: energía
16 - Infraestructuras: comunicaciones
17 - Infraestructuras hidráulico sanitarias
18 - Infraestructuras: residuos
19 - Masas de agua
20 - Otras áreas sin riesgo

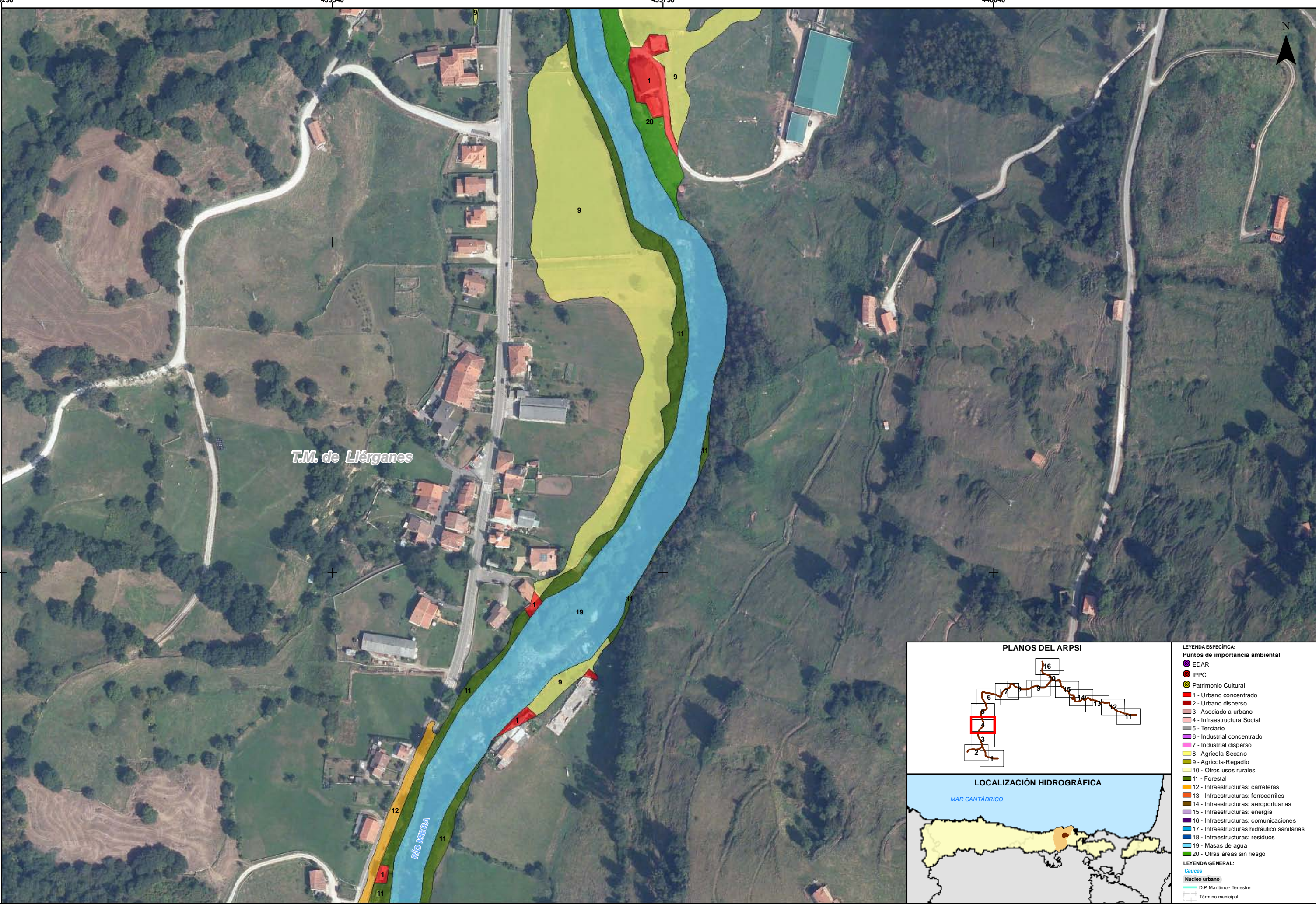
LEYENDA GENERAL:

Cauces

- Núcleo urbano
- D.P. Marítimo - Terrestre
- Término municipal



- LEYENDA ESPECÍFICA:**
- Puntos de importancia ambiental**
- EDAR
 - IPPC
 - Patrimonio Cultural
- 1 - Urbano concentrado**
- 2 - Urbano disperso**
- 3 - Asociado a urbano**
- 4 - Infraestructura Social**
- 5 - Terciario**
- 6 - Industrial concentrado**
- 7 - Industrial disperso**
- 8 - Agrícola-Secano**
- 9 - Agrícola-Regadío**
- 10 - Otros usos rurales**
- 11 - Forestal**
- 12 - Infraestructuras: carreteras**
- 13 - Infraestructuras: ferrocarriles**
- 14 - Infraestructuras: aeroportuarias**
- 15 - Infraestructuras: energía**
- 16 - Infraestructuras: comunicaciones**
- 17 - Infraestructuras: hidráulico sanitarias**
- 18 - Infraestructuras: residuos**
- 19 - Masas de agua**
- 20 - Otras áreas sin riesgo**
- LEYENDA GENERAL:**
- Cauces**
- Núcleo urbano**
- D.P. Marítimo - Terrestre**
- Término municipal**



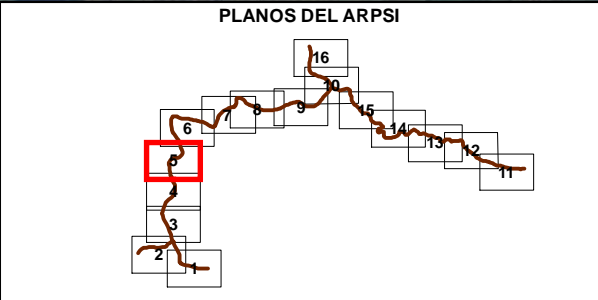
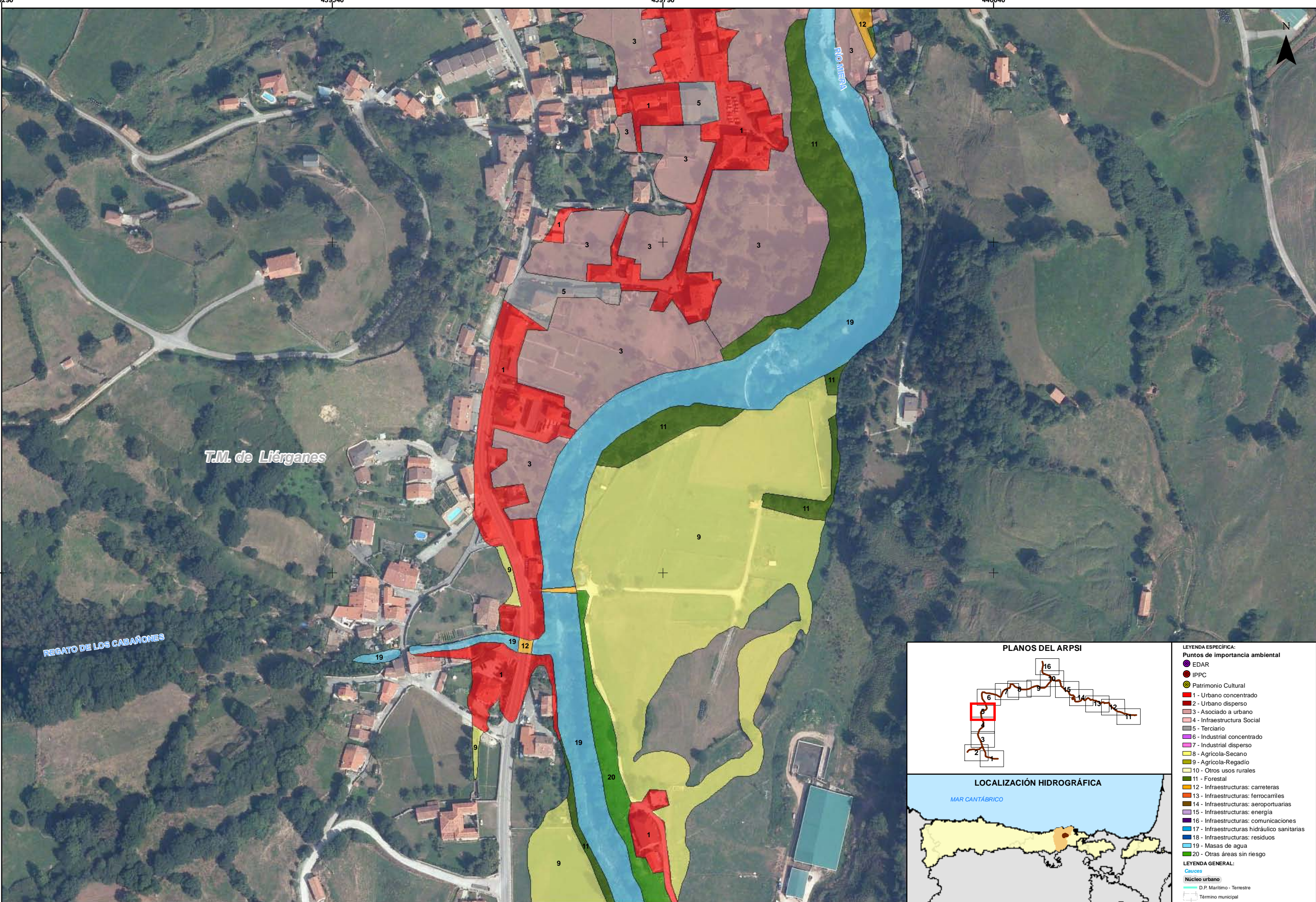
T.M. de Liérganes

Río Miera

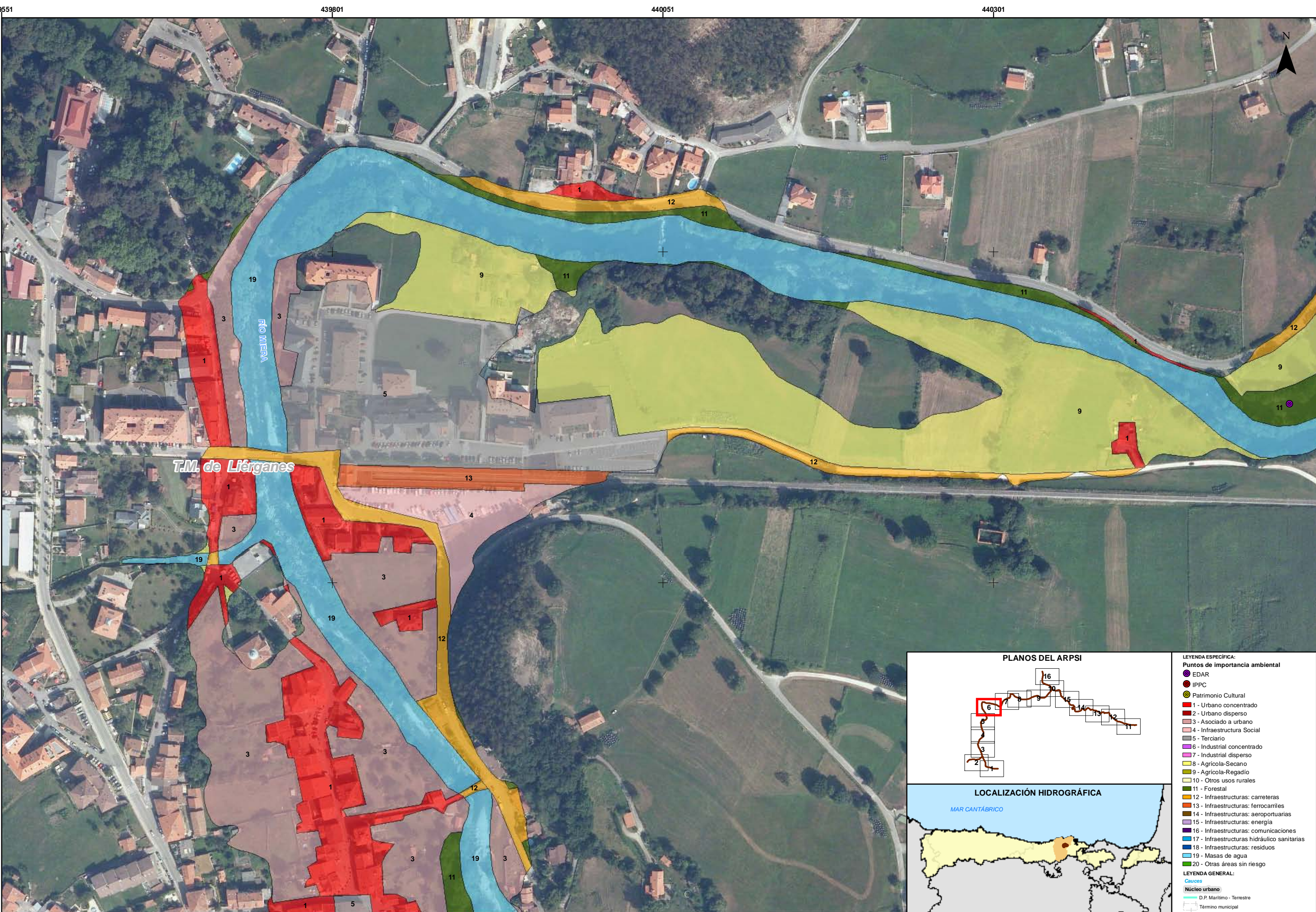
PLANOS DEL ARPSI

LOCALIZACIÓN HIDROGRÁFICA

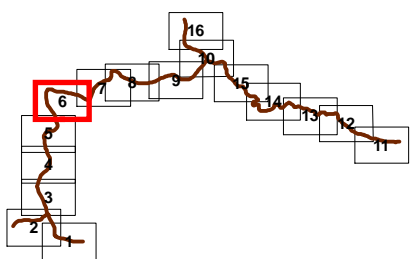
- LEYENDA ESPECÍFICA:**
- Puntos de importancia ambiental**
- EDAR
 - IPPC
 - Patrimonio Cultural
- LEYENDA GENERAL:**
- 1 - Urbano concentrado
 - 2 - Urbano disperso
 - 3 - Asociado a urbano
 - 4 - Infraestructura Social
 - 5 - Terciario
 - 6 - Industrial concentrado
 - 7 - Industrial disperso
 - 8 - Agrícola-Secano
 - 9 - Agrícola-Regadío
 - 10 - Otros usos rurales
 - 11 - Forestal
 - 12 - Infraestructuras: carreteras
 - 13 - Infraestructuras: ferrocarriles
 - 14 - Infraestructuras: aeroportuarias
 - 15 - Infraestructuras: energía
 - 16 - Infraestructuras: comunicaciones
 - 17 - Infraestructuras hidráulico sanitarias
 - 18 - Infraestructuras: residuos
 - 19 - Masas de agua
 - 20 - Otras áreas sin riesgo
- Caudales**
- Núcleo urbano
 - D.P. Marítimo - Terrestre
 - Término municipal




LEYENDA ESPECÍFICA:	
Puntos de importancia ambiental	
●	EDAR
●	IPPC
●	Patrimonio Cultural
1	Urbano concentrado
2	Urbano disperso
3	Asociado a urbano
4	Infraestructura Social
5	Terciario
6	Industrial concentrado
7	Industrial disperso
8	Agrícola-Secano
9	Agrícola-Regadío
10	Otros usos rurales
11	Forestal
12	Infraestructuras: carreteras
13	Infraestructuras: ferrocarriles
14	Infraestructuras: aeroportuarias
15	Infraestructuras: energía
16	Infraestructuras: comunicaciones
17	Infraestructuras: hidráulico sanitarias
18	Infraestructuras: residuos
19	Masas de agua
20	Otras áreas sin riesgo
LEYENDA GENERAL:	
Cauces	
Núcleo urbano	
D.P. Marítimo - Terrestre	
Término municipal	



PLANOS DEL ARPSI



LOCALIZACIÓN HIDROGRÁFICA



LEYENDA ESPECÍFICA:

Puntos de importancia ambiental

- EDAR
- IPPC
- Patrimonio Cultural

1 - Urbano concentrado

2 - Urbano disperso

3 - Asociado a urbano

4 - Infraestructura Social

5 - Terciario

6 - Industrial concentrado

7 - Industrial disperso

8 - Agrícola-Secano

9 - Agrícola-Regadío

10 - Otros usos rurales

11 - Forestal

12 - Infraestructuras: carreteras

13 - Infraestructuras: ferrocarriles

14 - Infraestructuras: aeroportuarias

15 - Infraestructuras: energía

16 - Infraestructuras: comunicaciones

17 - Infraestructuras: hidráulico sanitarias

18 - Infraestructuras: residuos

19 - Masas de agua

20 - Otras áreas sin riesgo

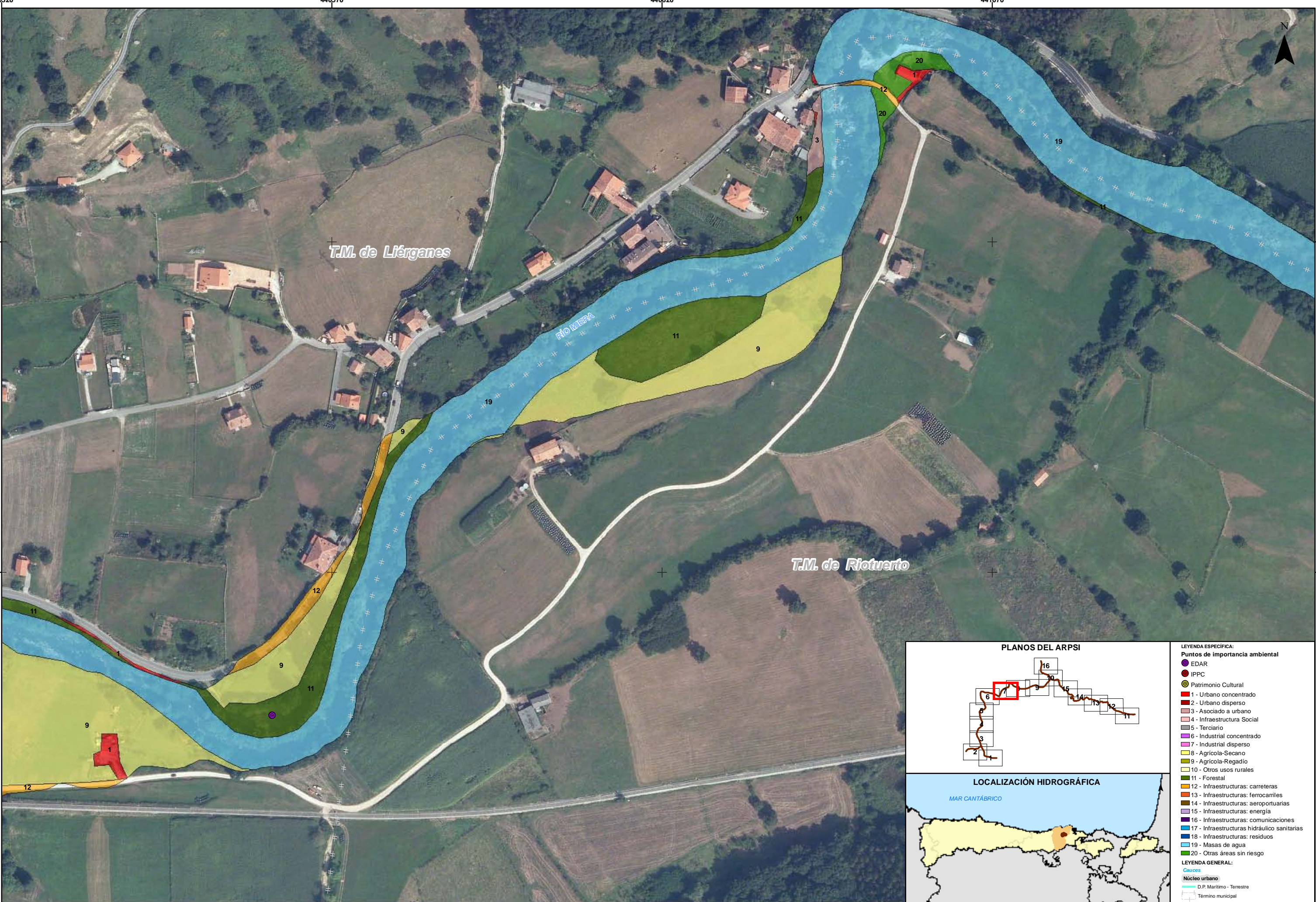
LEYENDA GENERAL:

Cauces

Núcleo urbano

D.P. Marítimo - Terrestre

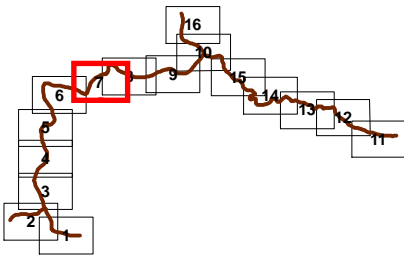
Término municipal



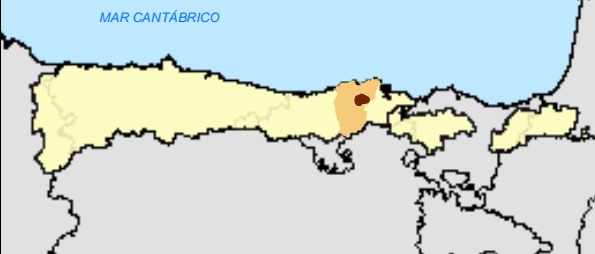
T.M. de Liérganes

T.M. de Riotuerto

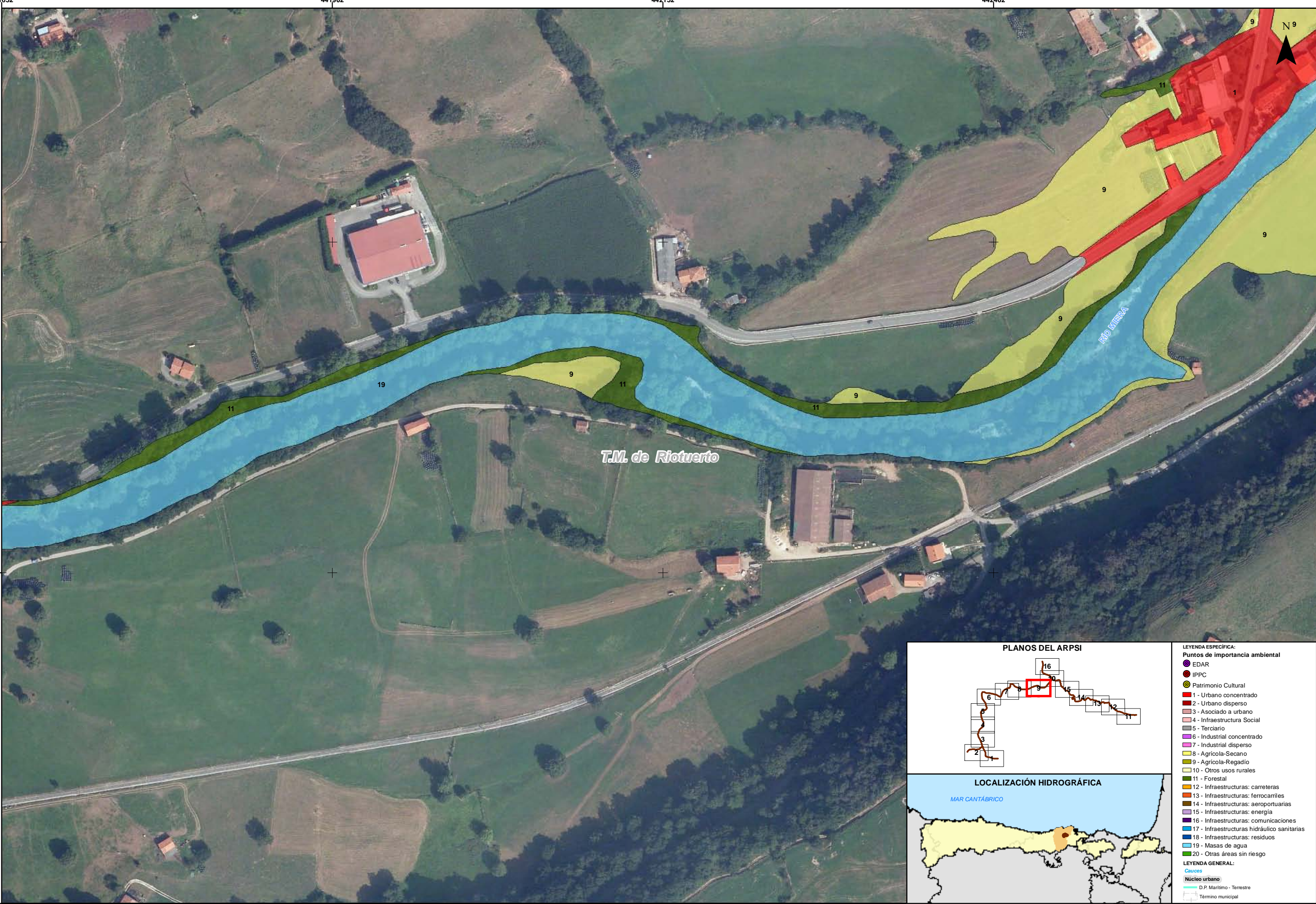
PLANOS DEL ARPSI



LOCALIZACIÓN HIDROGRÁFICA



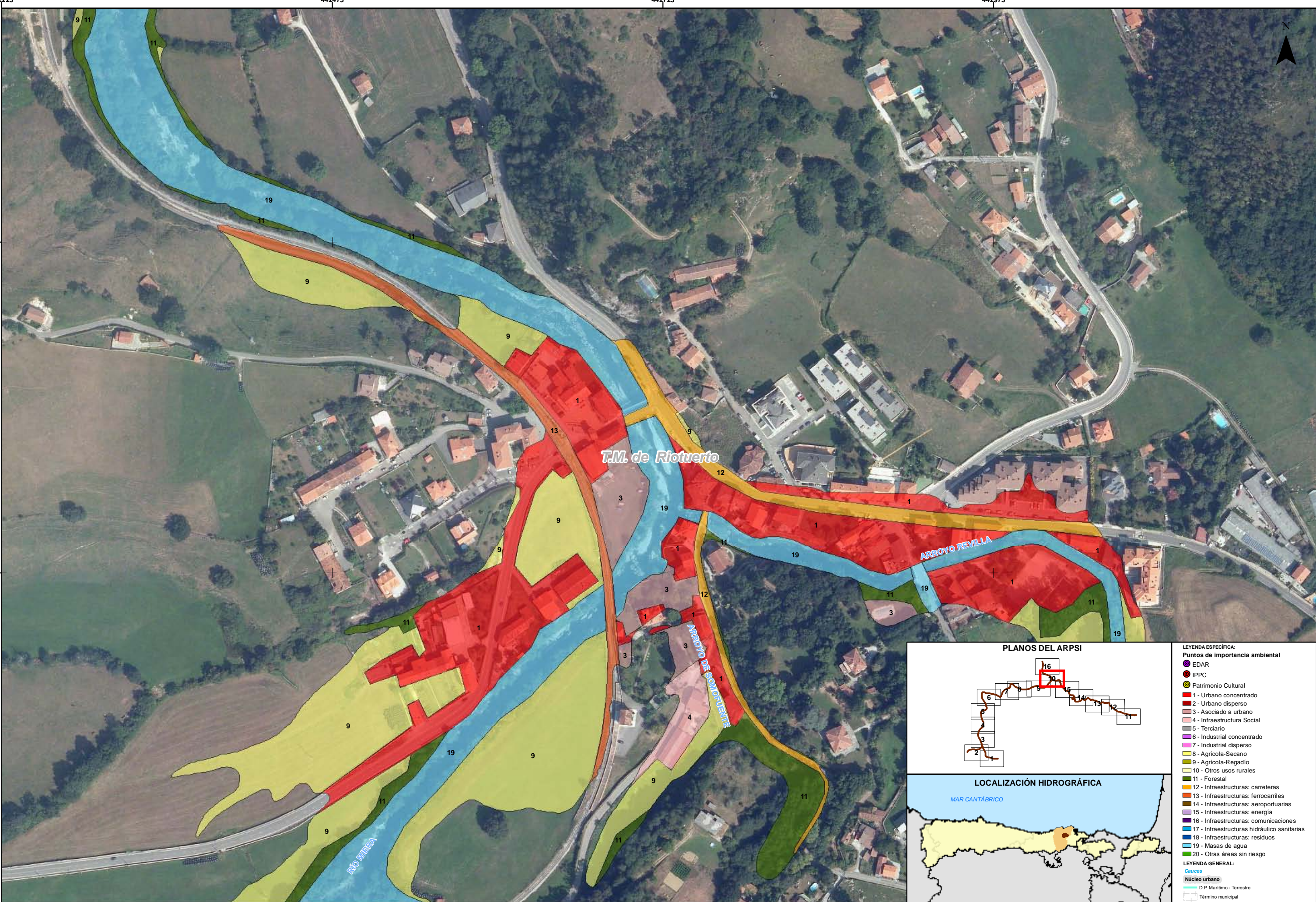
- LEYENDA ESPECÍFICA:**
- Puntos de importancia ambiental**
- EDAR
 - IPPC
 - Patrimonio Cultural
- 1 - Urbano concentrado**
- 2 - Urbano disperso**
- 3 - Asociado a urbano**
- 4 - Infraestructura Social**
- 5 - Terciario**
- 6 - Industrial concentrado**
- 7 - Industrial disperso**
- 8 - Agrícola-Secano**
- 9 - Agrícola-Regadío**
- 10 - Otros usos rurales**
- 11 - Forestal**
- 12 - Infraestructuras: carreteras**
- 13 - Infraestructuras: ferrocarriles**
- 14 - Infraestructuras: aeroportuarias**
- 15 - Infraestructuras: energía**
- 16 - Infraestructuras: comunicaciones**
- 17 - Infraestructuras hidráulico sanitarias**
- 18 - Infraestructuras: residuos**
- 19 - Masas de agua**
- 20 - Otras áreas sin riesgo**
- LEYENDA GENERAL:**
- Cauces**
- Núcleo urbano
 - D.P. Marítimo - Terrestre
 - Término municipal



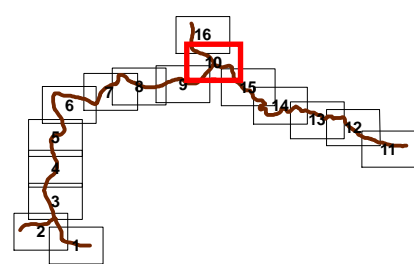
PLANOS DEL ARPSI

LOCALIZACIÓN HIDROGRÁFICA

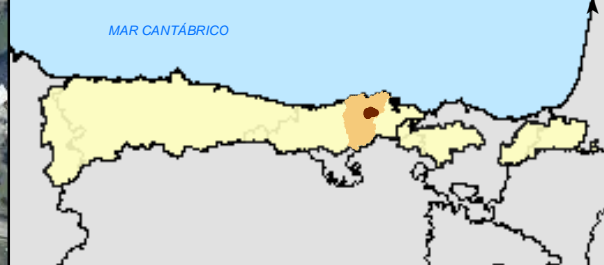
- LEYENDA ESPECÍFICA:**
- Puntos de importancia ambiental**
- EDAR
 - IPPC
 - Patrimonio Cultural
- 1 - Urbano concentrado**
- 2 - Urbano disperso**
- 3 - Asociado a urbano**
- 4 - Infraestructura Social**
- 5 - Terciario**
- 6 - Industrial concentrado**
- 7 - Industrial disperso**
- 8 - Agrícola-Secano**
- 9 - Agrícola-Regadío**
- 10 - Otros usos rurales**
- 11 - Forestal**
- 12 - Infraestructuras: carreteras**
- 13 - Infraestructuras: ferrocarriles**
- 14 - Infraestructuras: aeroportuarias**
- 15 - Infraestructuras: energía**
- 16 - Infraestructuras: comunicaciones**
- 17 - Infraestructuras hidráulico sanitarias**
- 18 - Infraestructuras: residuos**
- 19 - Masas de agua**
- 20 - Otras áreas sin riesgo**
- LEYENDA GENERAL:**
- Cauces**
- Núcleo urbano**
- D.P. Marítimo - Terrestre**
- Término municipal**



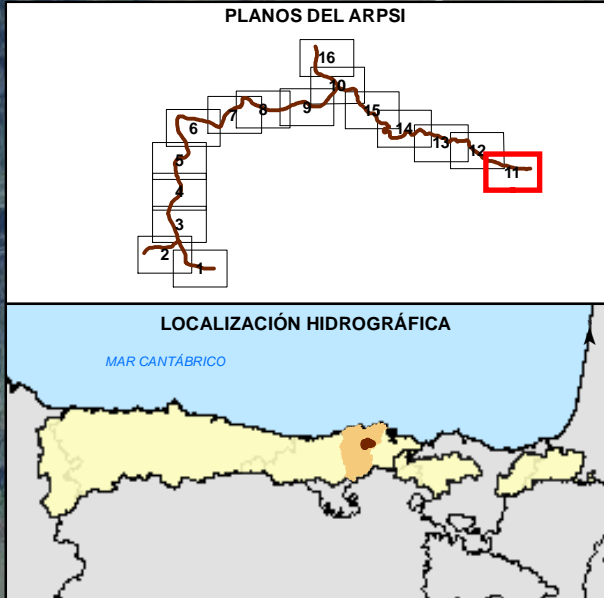
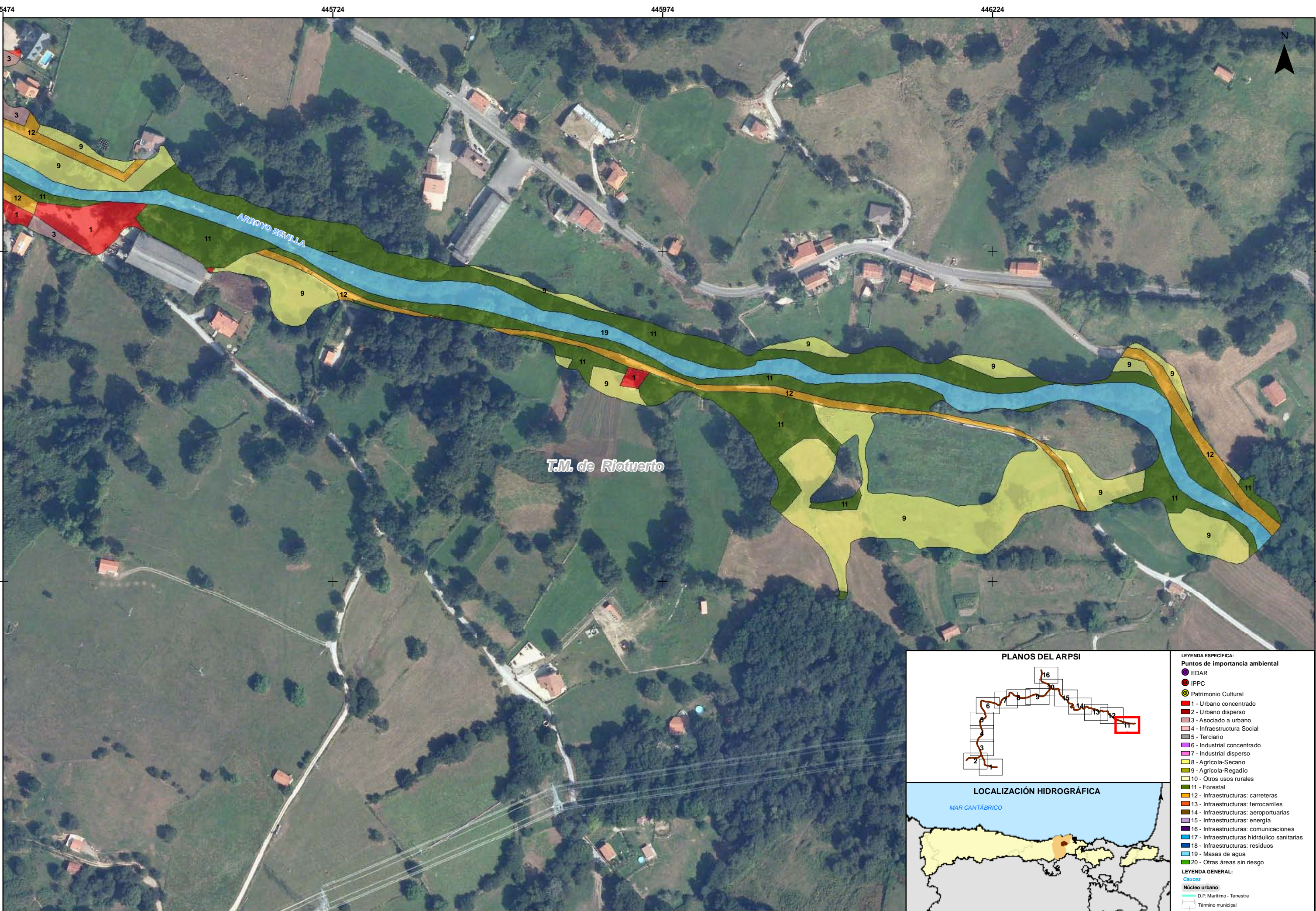
PLANOS DEL ARPSI



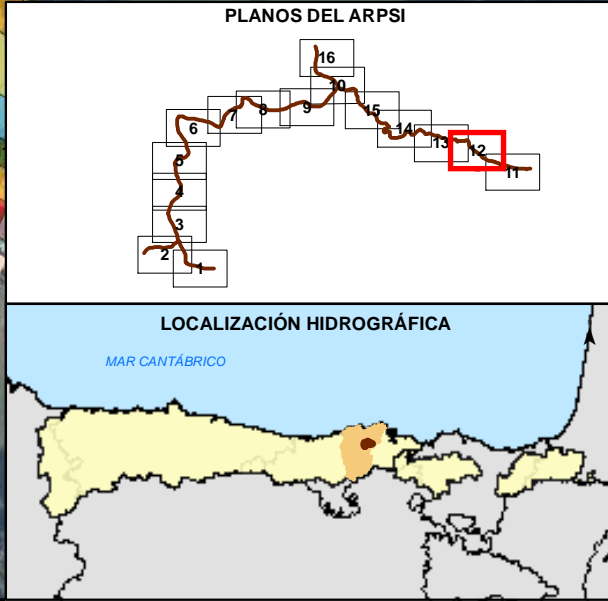
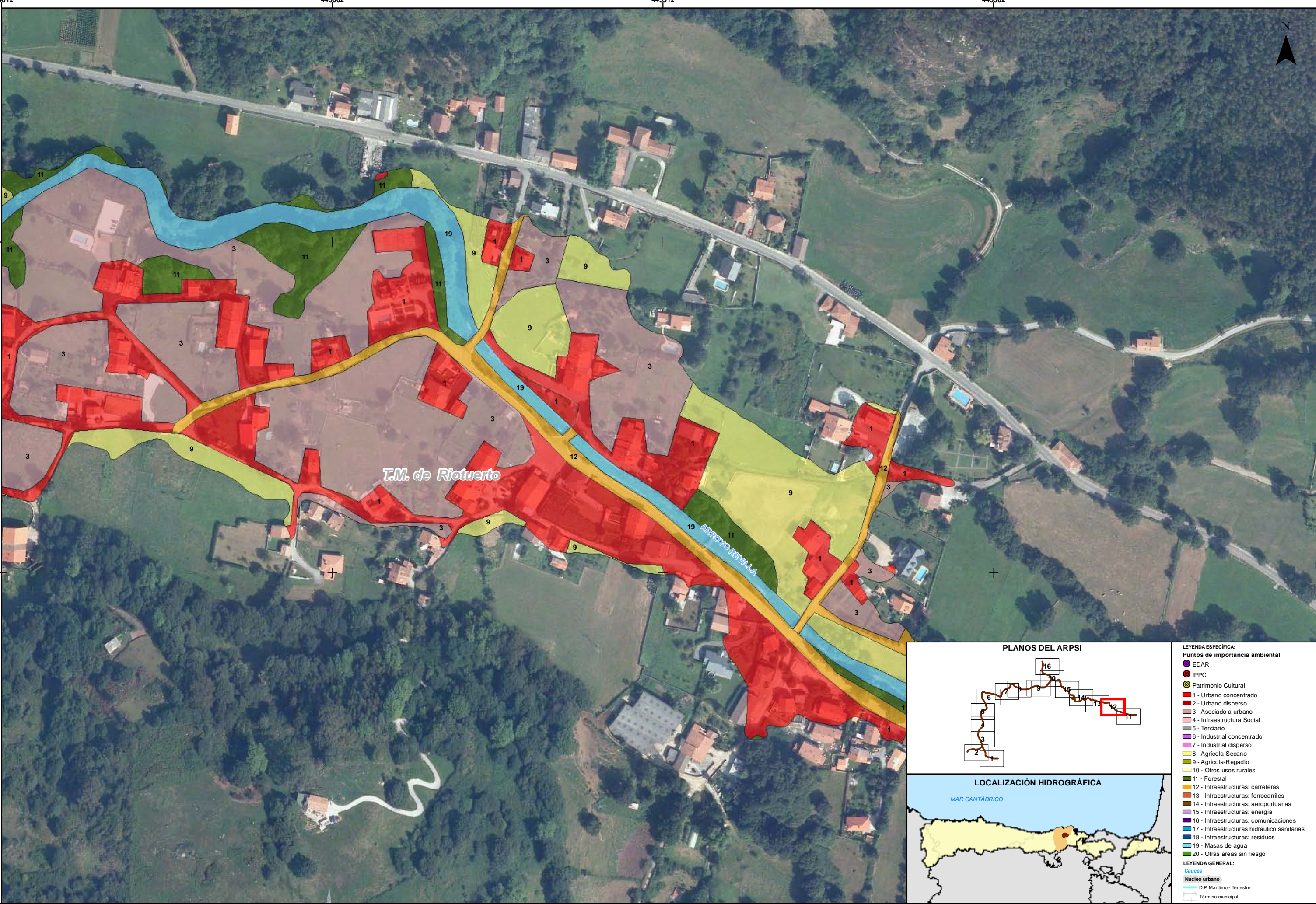
LOCALIZACIÓN HIDROGRÁFICA



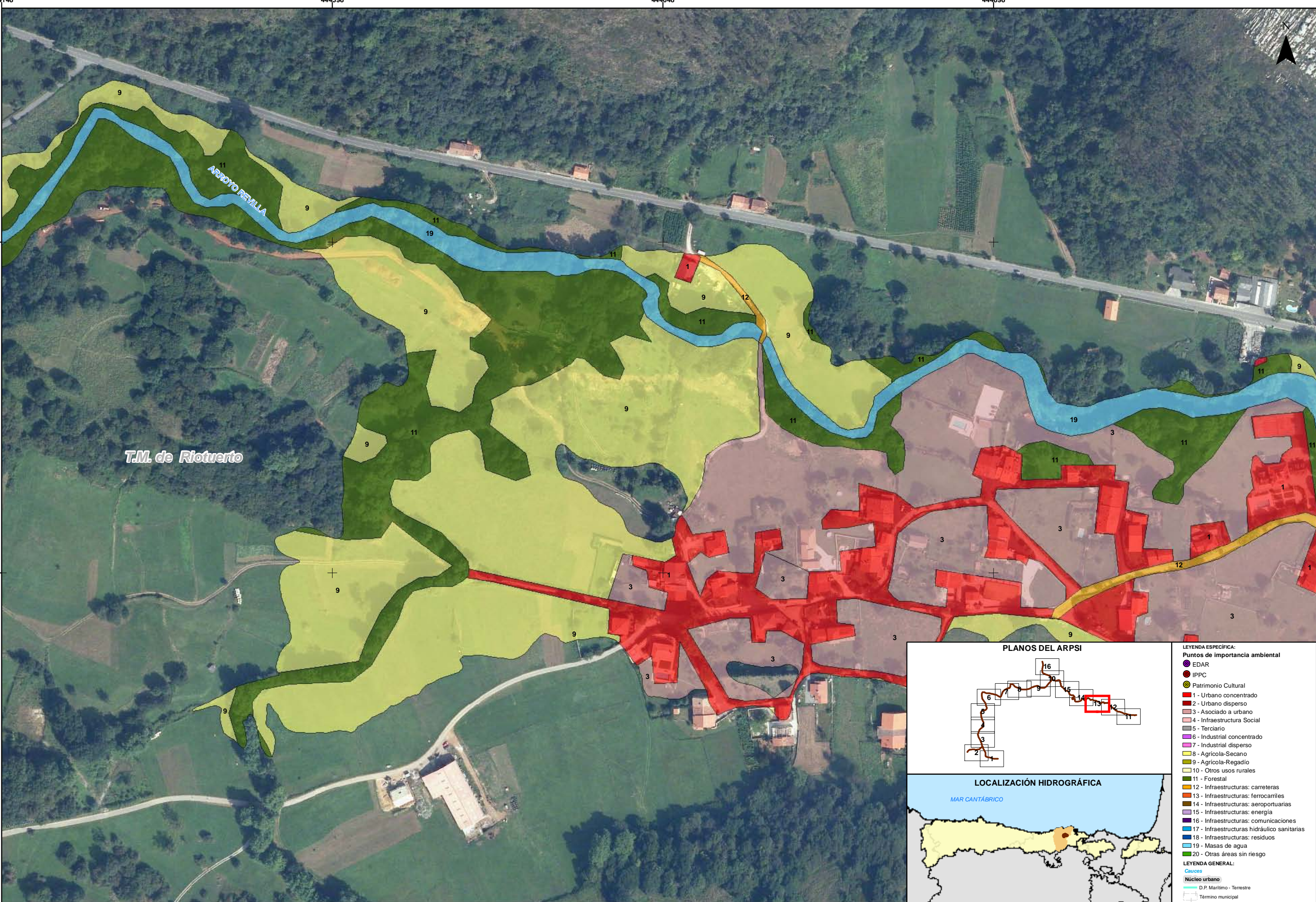
- LEYENDA ESPECÍFICA:**
- Puntos de importancia ambiental**
- EDAR
 - IPPC
 - Patrimonio Cultural
- 1 - Urbano concentrado**
- 2 - Urbano disperso**
- 3 - Asociado a urbano**
- 4 - Infraestructura Social**
- 5 - Terciario**
- 6 - Industrial concentrado**
- 7 - Industrial disperso**
- 8 - Agrícola-Secano**
- 9 - Agrícola-Regadío**
- 10 - Otros usos rurales**
- 11 - Forestal**
- 12 - Infraestructuras: carreteras**
- 13 - Infraestructuras: ferrocarriles**
- 14 - Infraestructuras: aeroportuarias**
- 15 - Infraestructuras: energía**
- 16 - Infraestructuras: comunicaciones**
- 17 - Infraestructuras hidráulico sanitarias**
- 18 - Infraestructuras: residuos**
- 19 - Masas de agua**
- 20 - Otras áreas sin riesgo**
- LEYENDA GENERAL:**
- Cauces**
- Núcleo urbano
 - D.P. Marítimo - Terrestre
 - Término municipal



LEYENDA ESPECÍFICA:	
Puntos de importancia ambiental	
●	EDAR
●	IPPC
●	Patrimonio Cultural
1	Urbano concentrado
2	Urbano disperso
3	Asociado a urbano
4	Infraestructura Social
5	Terciario
6	Industrial concentrado
7	Industrial disperso
8	Agrícola-Secano
9	Agrícola-Regadío
10	Otros usos rurales
11	Forestal
12	Infraestructuras: carreteras
13	Infraestructuras: ferrocarriles
14	Infraestructuras: aeroportuarias
15	Infraestructuras: energía
16	Infraestructuras: comunicaciones
17	Infraestructuras: hidráulico sanitarias
18	Infraestructuras: residuos
19	Masas de agua
20	Otras áreas sin riesgo
LEYENDA GENERAL:	
Cauces	
Núcleo urbano	
D.P. Marítimo - Terrestre	
Término municipal	



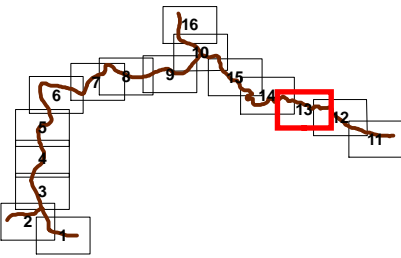
- LEYENDA ESPECÍFICA:
- Puntos de importancia ambiental
- EDAR
 - IPPC
 - Patrimonio Cultural
- 1 - Urbano concentrado
- 2 - Urbano disperso
- 3 - Asociado a urbano
- 4 - Infraestructura Social
- 5 - Terciario
- 6 - Industrial concentrado
- 7 - Industrial disperso
- 8 - Agrícola-Secano
- 9 - Agrícola-Regadío
- 10 - Otros usos rurales
- 11 - Forestal
- 12 - Infraestructuras: carreteras
- 13 - Infraestructuras: ferrocarriles
- 14 - Infraestructuras: aeroportuarias
- 15 - Infraestructuras: energía
- 16 - Infraestructuras: comunicaciones
- 17 - Infraestructuras hidráulico sanitarias
- 18 - Infraestructuras: residuos
- 19 - Masas de agua
- 20 - Otras áreas sin riesgo
- LEYENDA GENERAL:
- Cauces
- Núcleo urbano
- D.P. Marítimo - Terrestre
- Término municipal



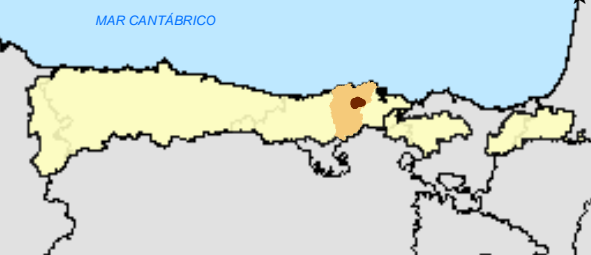
T.M. de Riotuerto

Arroyo Revilla

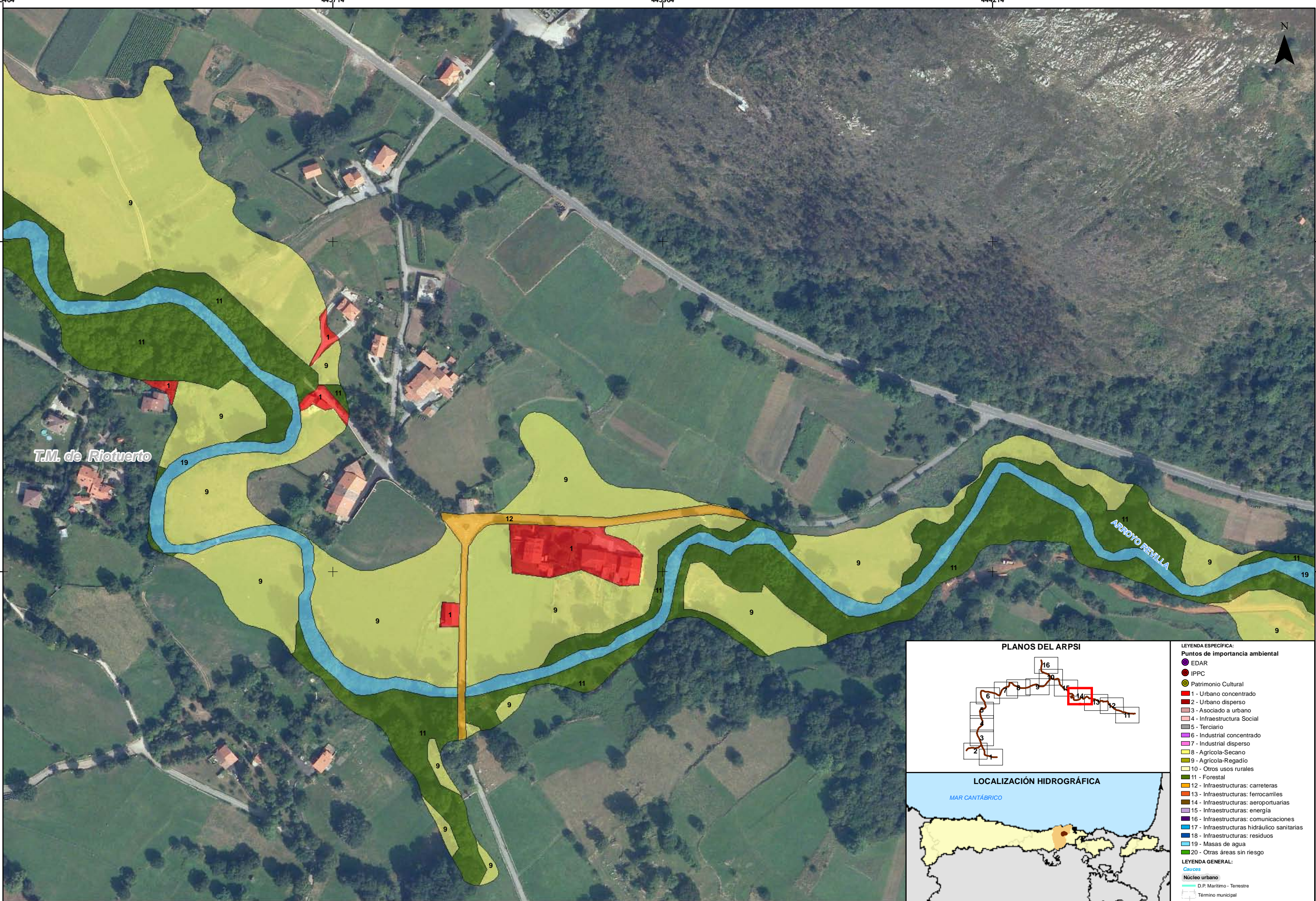
PLANOS DEL ARPSI



LOCALIZACIÓN HIDROGRÁFICA



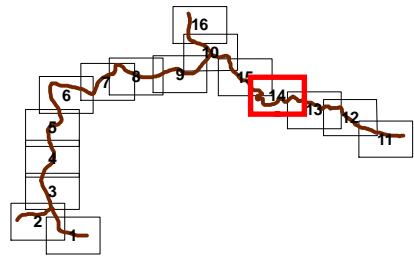
- LEYENDA ESPECÍFICA:
- Puntos de importancia ambiental
 - EDAR
 - IPPC
 - Patrimonio Cultural
 - 1 - Urbano concentrado
 - 2 - Urbano disperso
 - 3 - Asociado a urbano
 - 4 - Infraestructura Social
 - 5 - Terciario
 - 6 - Industrial concentrado
 - 7 - Industrial disperso
 - 8 - Agrícola-Secano
 - 9 - Agrícola-Regadío
 - 10 - Otros usos rurales
 - 11 - Forestal
 - 12 - Infraestructuras: carreteras
 - 13 - Infraestructuras: ferrocarriles
 - 14 - Infraestructuras: aeroportuarias
 - 15 - Infraestructuras: energía
 - 16 - Infraestructuras: comunicaciones
 - 17 - Infraestructuras hidráulico sanitarias
 - 18 - Infraestructuras: residuos
 - 19 - Masas de agua
 - 20 - Otras áreas sin riesgo
- LEYENDA GENERAL:
- Cauces
 - Núcleo urbano
 - D.P. Marítimo - Terrestre
 - Término municipal



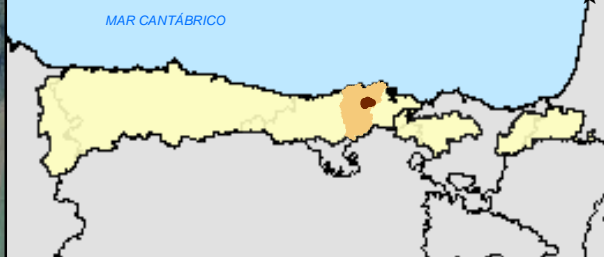
T.M. de Riotuerto

ARROYO REVILLA

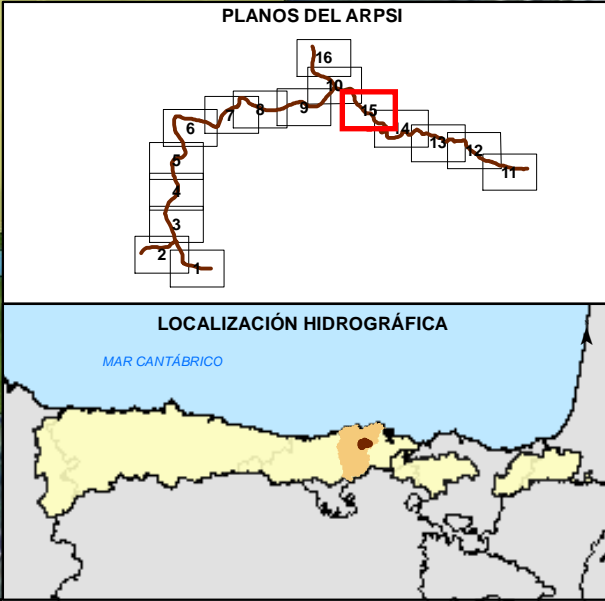
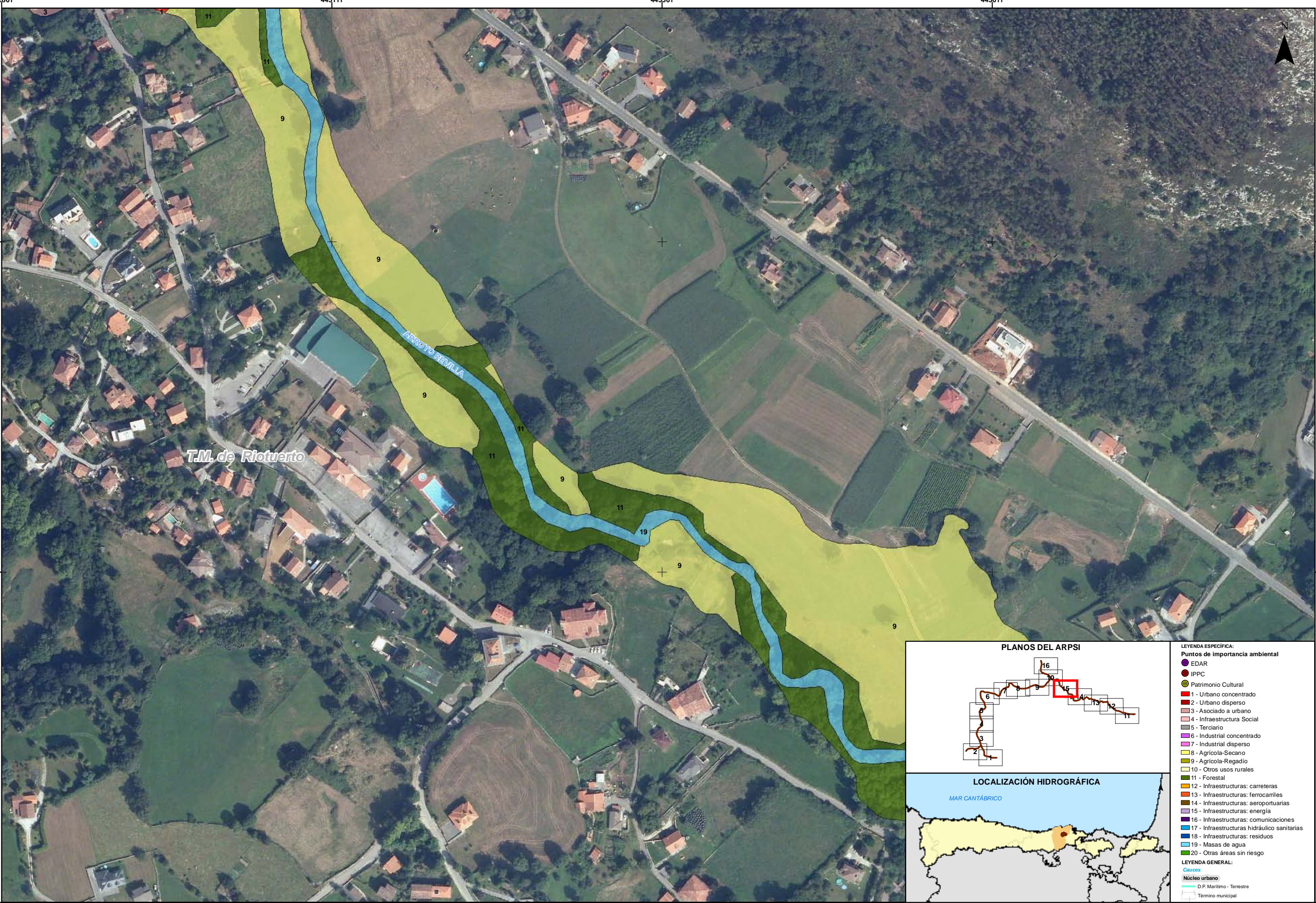
PLANOS DEL ARPSI



LOCALIZACIÓN HIDROGRÁFICA



- LEYENDA ESPECÍFICA:**
- Puntos de importancia ambiental**
- EDAR
 - IPPC
 - Patrimonio Cultural
 - 1 - Urbano concentrado
 - 2 - Urbano disperso
 - 3 - Asociado a urbano
 - 4 - Infraestructura Social
 - 5 - Terciario
 - 6 - Industrial concentrado
 - 7 - Industrial disperso
 - 8 - Agrícola-Secano
 - 9 - Agrícola-Regadío
 - 10 - Otros usos rurales
 - 11 - Forestal
 - 12 - Infraestructuras: carreteras
 - 13 - Infraestructuras: ferrocarriles
 - 14 - Infraestructuras: aeroportuarias
 - 15 - Infraestructuras: energía
 - 16 - Infraestructuras: comunicaciones
 - 17 - Infraestructuras: hidráulico sanitarias
 - 18 - Infraestructuras: residuos
 - 19 - Masas de agua
 - 20 - Otras áreas sin riesgo
- LEYENDA GENERAL:**
- Cauces**
- Núcleo urbano
 - D.P. Marítimo - Terrestre
 - Término municipal



- LEYENDA ESPECÍFICA:**
- Puntos de importancia ambiental**
- EDAR
 - IPPC
 - Patrimonio Cultural
- 1 - Urbano concentrado**
2 - Urbano disperso
3 - Asociado a urbano
4 - Infraestructura Social
5 - Terciario
6 - Industrial concentrado
7 - Industrial disperso
8 - Agrícola-Secano
9 - Agrícola-Regadío
10 - Otros usos rurales
11 - Forestal
12 - Infraestructuras: carreteras
13 - Infraestructuras: ferrocarriles
14 - Infraestructuras: aeroportuarias
15 - Infraestructuras: energía
16 - Infraestructuras: comunicaciones
17 - Infraestructuras hidráulico sanitarias
18 - Infraestructuras: residuos
19 - Masas de agua
20 - Otras áreas sin riesgo
- LEYENDA GENERAL:**
- Cauces**
- Núcleo urbano
 - D.P. Marítimo - Terrestre
 - Término municipal

