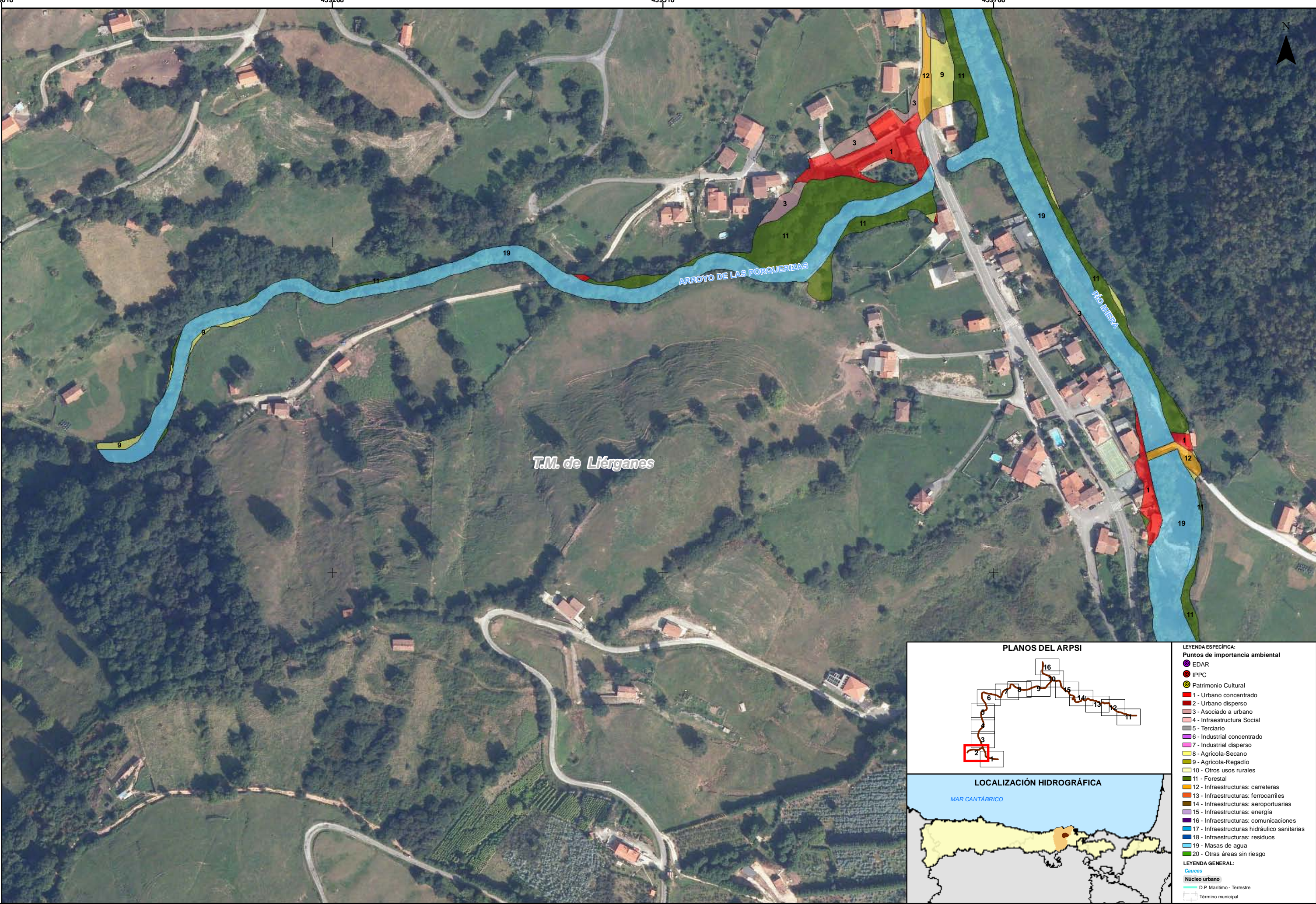


- LEYENDA ESPECÍFICA:**
- Puntos de importancia ambiental**
- EDAR
 - IPPC
 - Patrimonio Cultural
 - 1 - Urbano concentrado
 - 2 - Urbano disperso
 - 3 - Asociado a urbano
 - 4 - Infraestructura Social
 - 5 - Terciario
 - 6 - Industrial concentrado
 - 7 - Industrial disperso
 - 8 - Agrícola-Secano
 - 9 - Agrícola-Regadío
 - 10 - Otros usos rurales
 - 11 - Forestal
 - 12 - Infraestructuras: carreteras
 - 13 - Infraestructuras: ferrocarriles
 - 14 - Infraestructuras: aeroportuarias
 - 15 - Infraestructuras: energía
 - 16 - Infraestructuras: comunicaciones
 - 17 - Infraestructuras hidráulico sanitarias
 - 18 - Infraestructuras: residuos
 - 19 - Masas de agua
 - 20 - Otras áreas sin riesgo
- LEYENDA GENERAL:**
- Cauces**
- Núcleo urbano
 - D.P. Marítimo - Terrestre
 - Término municipal

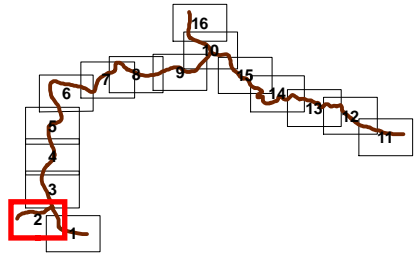


T.M. de Liérganes

ARROYO DE LAS PORQUERIZAS

RÍO MIERA

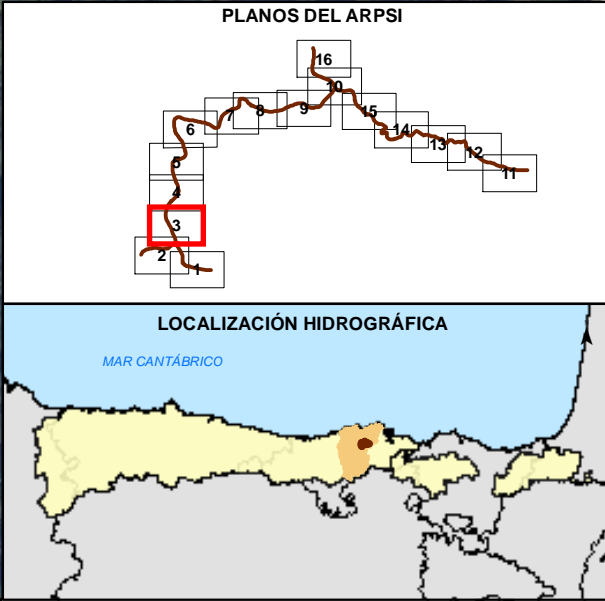
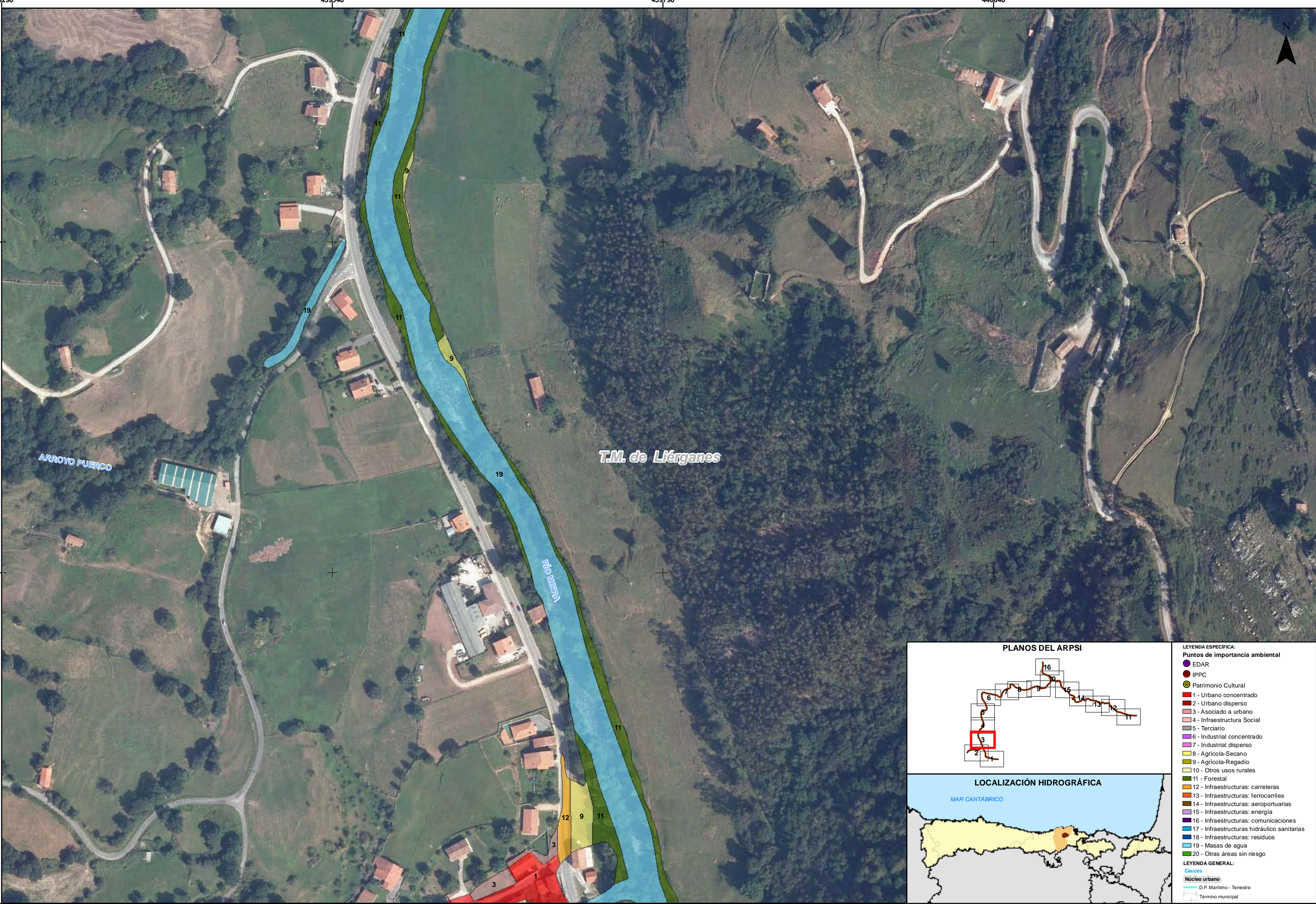
PLANOS DEL ARPSI



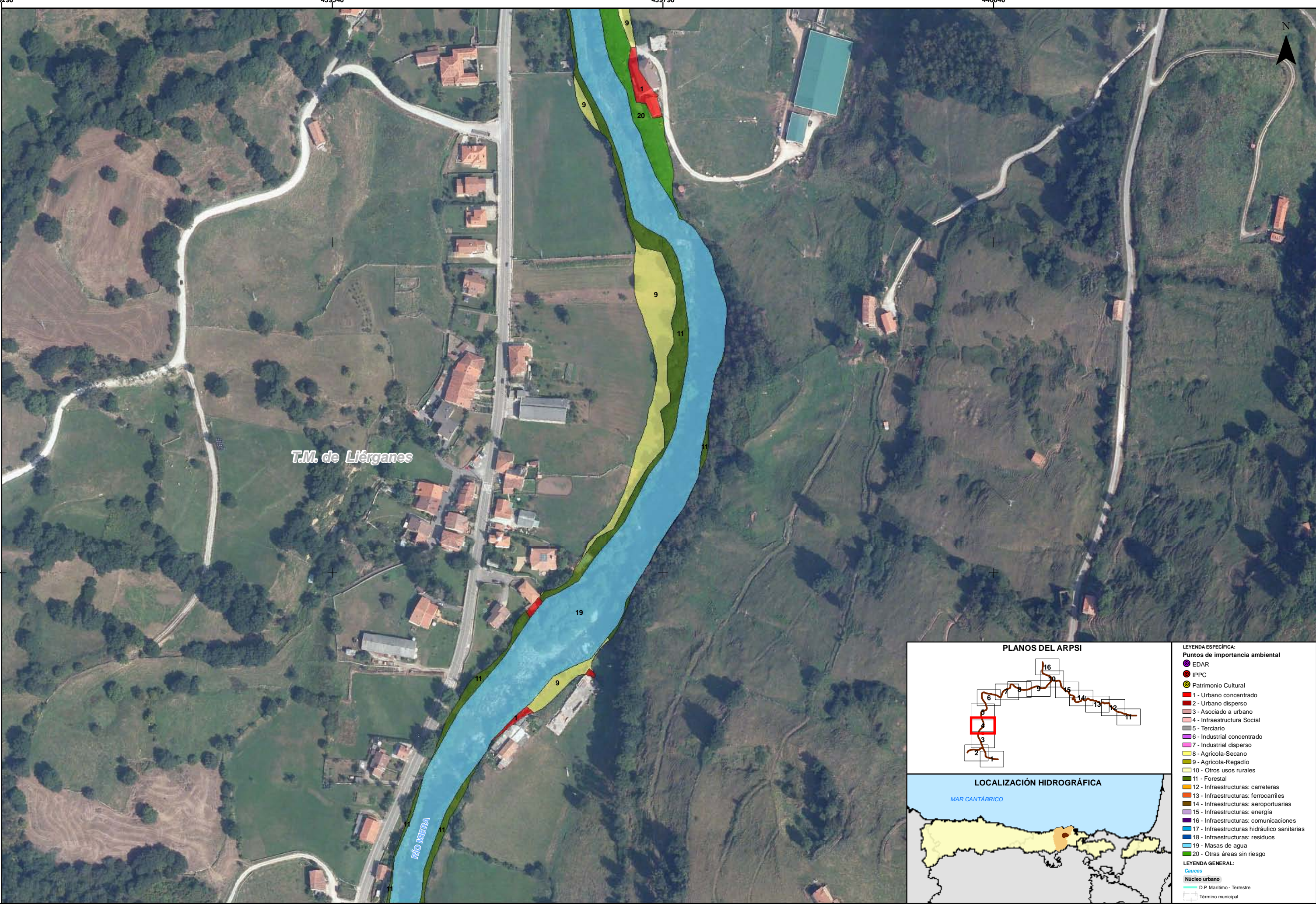
LOCALIZACIÓN HIDROGRÁFICA



- LEYENDA ESPECÍFICA:
- Puntos de importancia ambiental
- EDAR
 - IPPC
 - Patrimonio Cultural
- 1 - Urbano concentrado
- 2 - Urbano disperso
- 3 - Asociado a urbano
- 4 - Infraestructura Social
- 5 - Terciario
- 6 - Industrial concentrado
- 7 - Industrial disperso
- 8 - Agrícola-Secano
- 9 - Agrícola-Regadío
- 10 - Otros usos rurales
- 11 - Forestal
- 12 - Infraestructuras: carreteras
- 13 - Infraestructuras: ferrocarriles
- 14 - Infraestructuras: aeroportuarias
- 15 - Infraestructuras: energía
- 16 - Infraestructuras: comunicaciones
- 17 - Infraestructuras: hidráulico sanitarias
- 18 - Infraestructuras: residuos
- 19 - Masas de agua
- 20 - Otras áreas sin riesgo
- LEYENDA GENERAL:
- Cauces
- Núcleo urbano
- D.P. Marítimo - Terrestre
- Término municipal



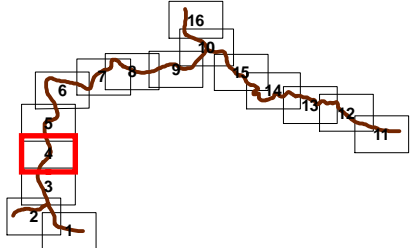
LEYENDA ESPECÍFICA:	
Puntos de importancia ambiental	
●	EDAR
●	IPPC
●	Patrimonio Cultural
1	Urbano concentrado
2	Urbano disperso
3	Asociado a urbano
4	Infraestructura Social
5	Terciario
6	Industrial concentrado
7	Industrial disperso
8	Agrícola-Secano
9	Agrícola-Regadío
10	Otros usos rurales
11	Forestal
12	Infraestructuras: carreteras
13	Infraestructuras: ferrocarriles
14	Infraestructuras: aeroportuarias
15	Infraestructuras: energía
16	Infraestructuras: comunicaciones
17	Infraestructuras: hidráulico sanitarias
18	Infraestructuras: residuos
19	Masas de agua
20	Otras áreas sin riesgo
LEYENDA GENERAL:	
Cauces	
Núcleo urbano	
D.P. Marítimo - Terrestre	
Término municipal	



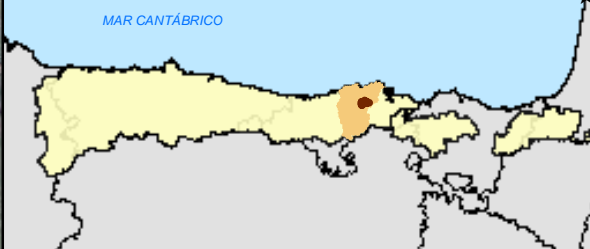
T.M. de Liérganes

Río Miera

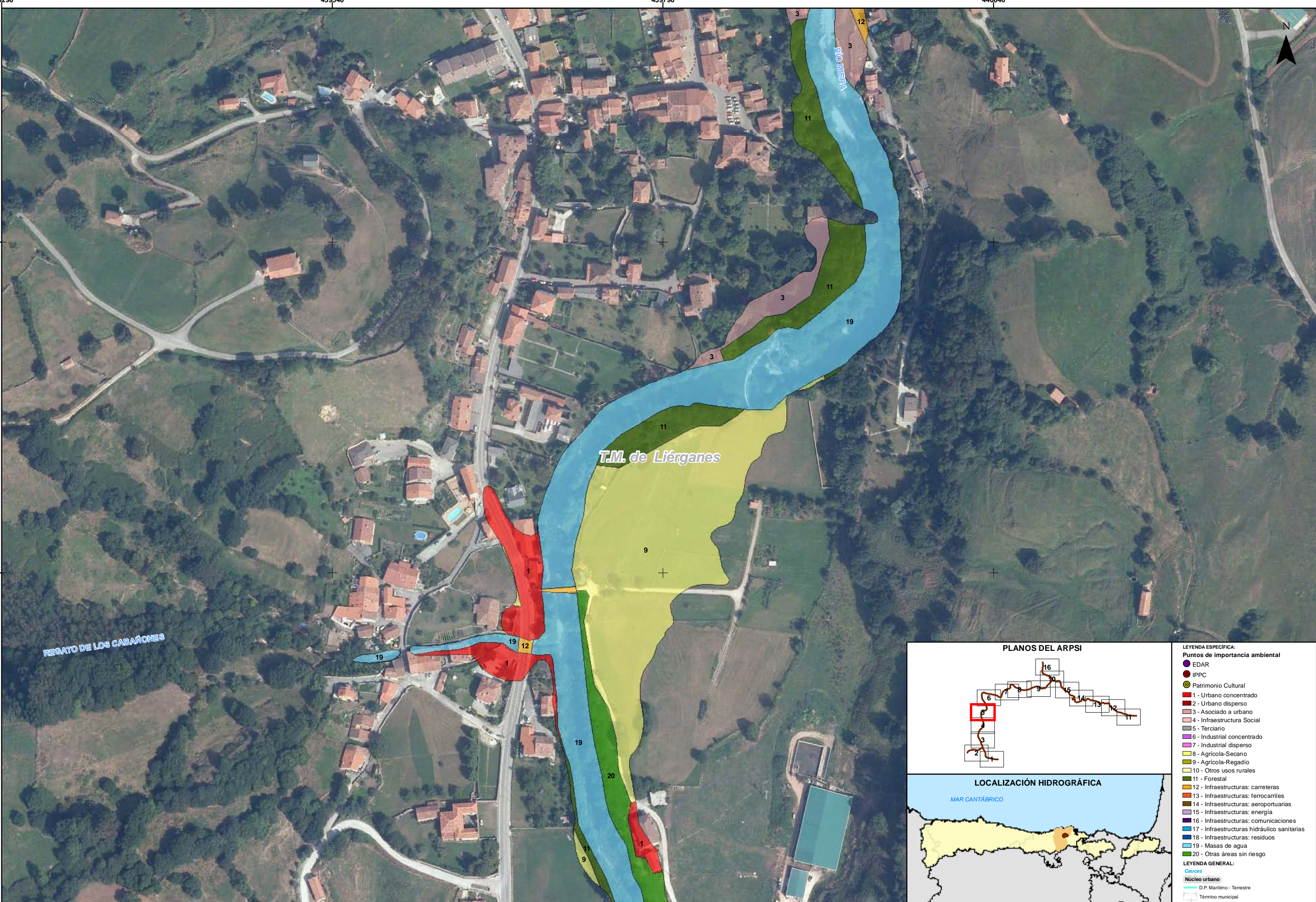
PLANOS DEL ARPSI



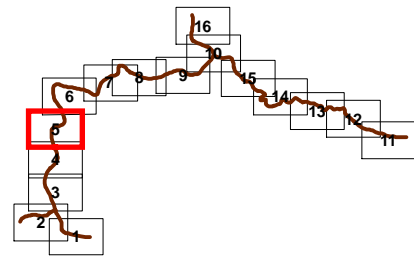
LOCALIZACIÓN HIDROGRÁFICA




- LEYENDA ESPECÍFICA:
- Puntos de importancia ambiental
- EDAR
 - IPPC
 - Patrimonio Cultural
- 1 - Urbano concentrado
- 2 - Urbano disperso
- 3 - Asociado a urbano
- 4 - Infraestructura Social
- 5 - Terciario
- 6 - Industrial concentrado
- 7 - Industrial disperso
- 8 - Agrícola-Secano
- 9 - Agrícola-Regadío
- 10 - Otros usos rurales
- 11 - Forestal
- 12 - Infraestructuras: carreteras
- 13 - Infraestructuras: ferrocarriles
- 14 - Infraestructuras: aeroportuarias
- 15 - Infraestructuras: energía
- 16 - Infraestructuras: comunicaciones
- 17 - Infraestructuras hidráulico sanitarias
- 18 - Infraestructuras: residuos
- 19 - Masas de agua
- 20 - Otras áreas sin riesgo
- LEYENDA GENERAL:
- Cauces
- Núcleo urbano
- D.P. Marítimo - Terrestre
- Término municipal



PLANOS DEL ARPSI



LOCALIZACIÓN HIDROGRÁFICA



LEYENDA ESPECÍFICA:

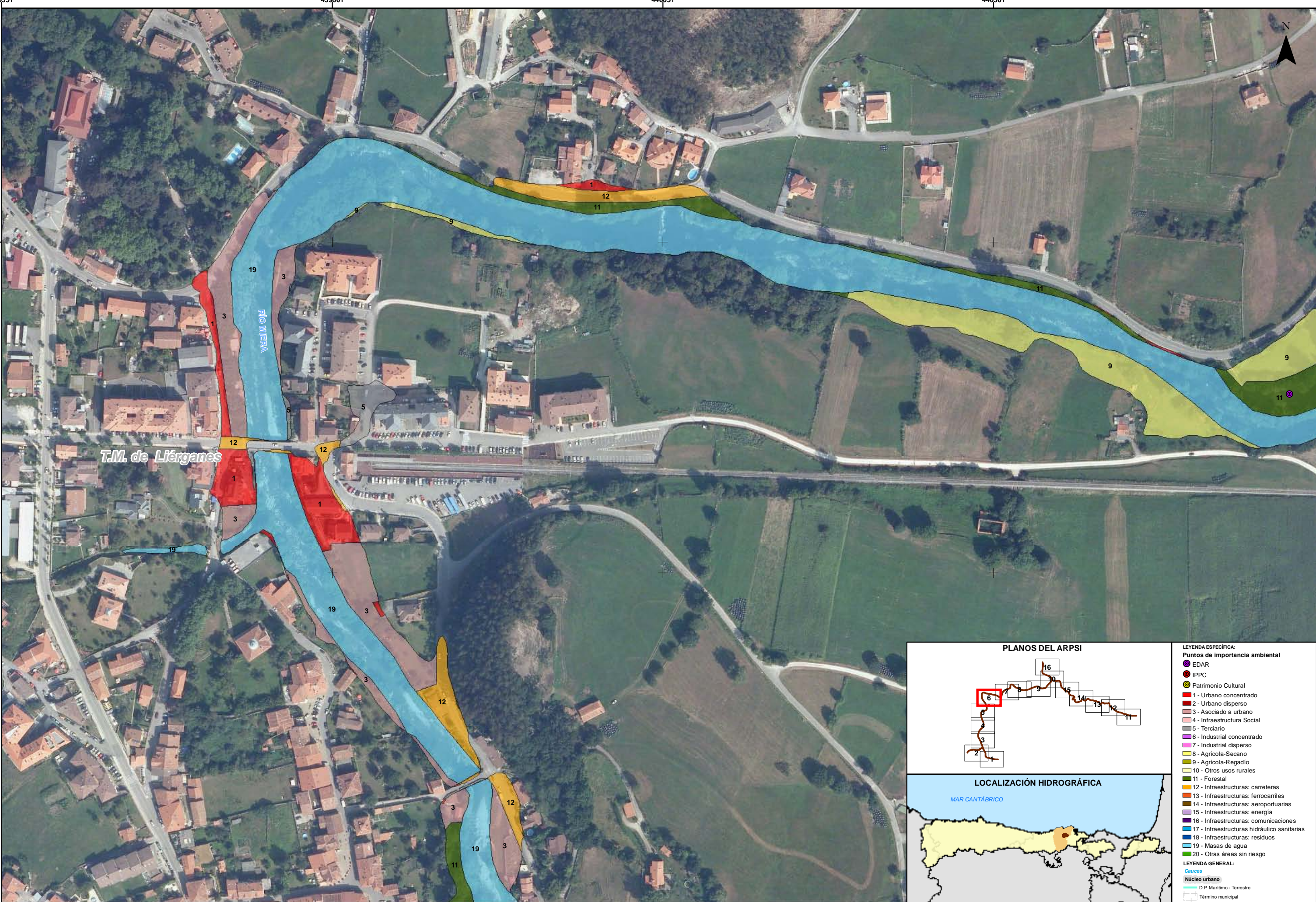
Puntos de importancia ambiental

- EDAR
- IPPC
- Patrimonio Cultural
- 1 - Urbano concentrado
- 2 - Urbano disperso
- 3 - Asociado a urbano
- 4 - Infraestructura Social
- 5 - Terciario
- 6 - Industrial concentrado
- 7 - Industrial disperso
- 8 - Agrícola-Secano
- 9 - Agrícola-Regadío
- 10 - Otros usos rurales
- 11 - Forestal
- 12 - Infraestructuras: carreteras
- 13 - Infraestructuras: ferrocarriles
- 14 - Infraestructuras: aeroportuarias
- 15 - Infraestructuras: energía
- 16 - Infraestructuras: comunicaciones
- 17 - Infraestructuras: hidráulico sanitarias
- 18 - Infraestructuras: residuos
- 19 - Masas de agua
- 20 - Otras áreas sin riesgo

LEYENDA GENERAL:

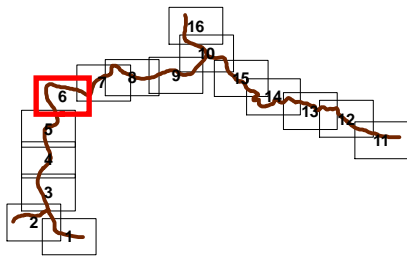
Cauces

- Núcleo urbano
- D.P. Marítimo - Terrestre
- Término municipal

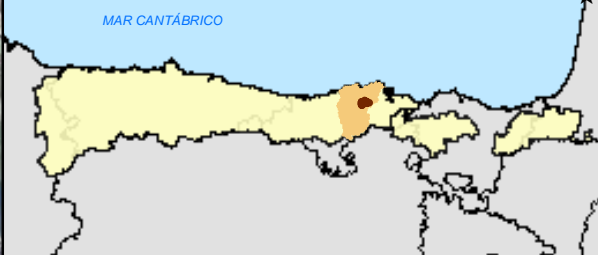


T.M. de Llérganes

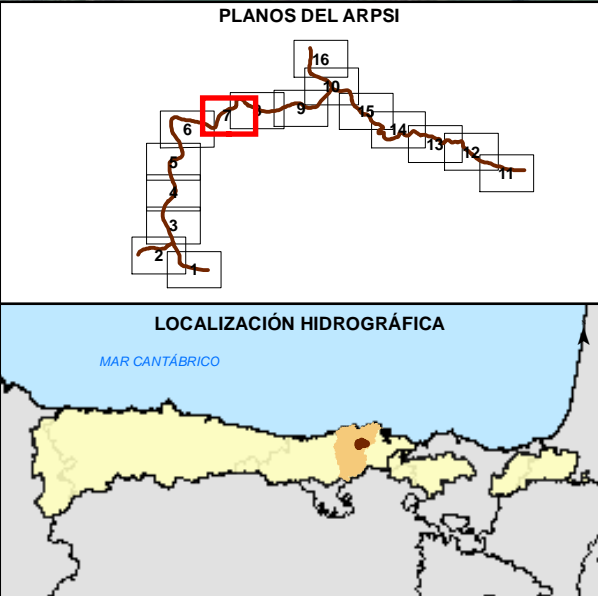
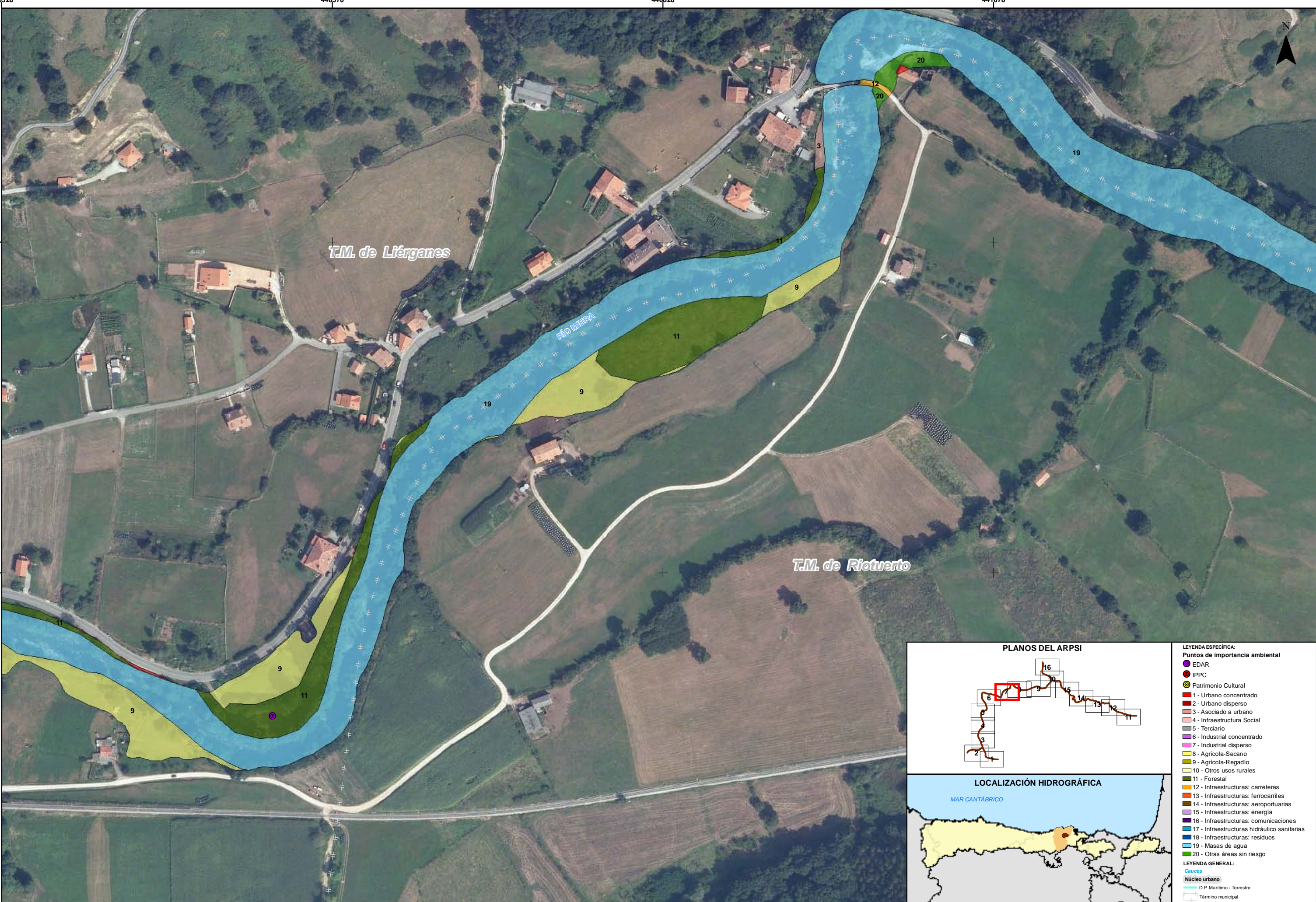
PLANOS DEL ARPSI



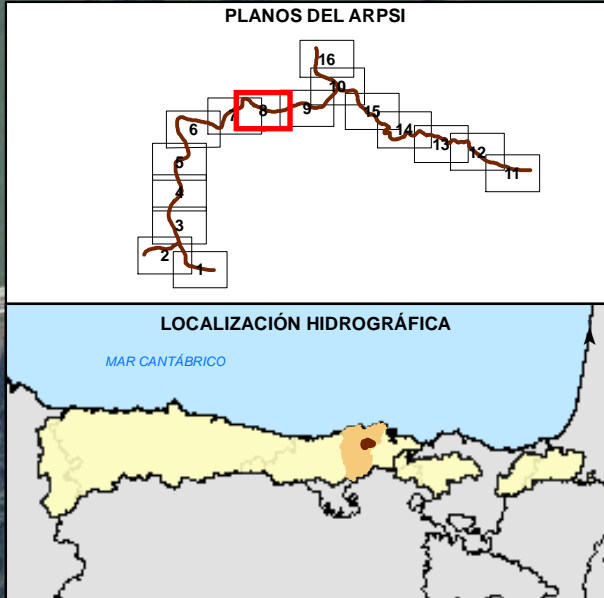
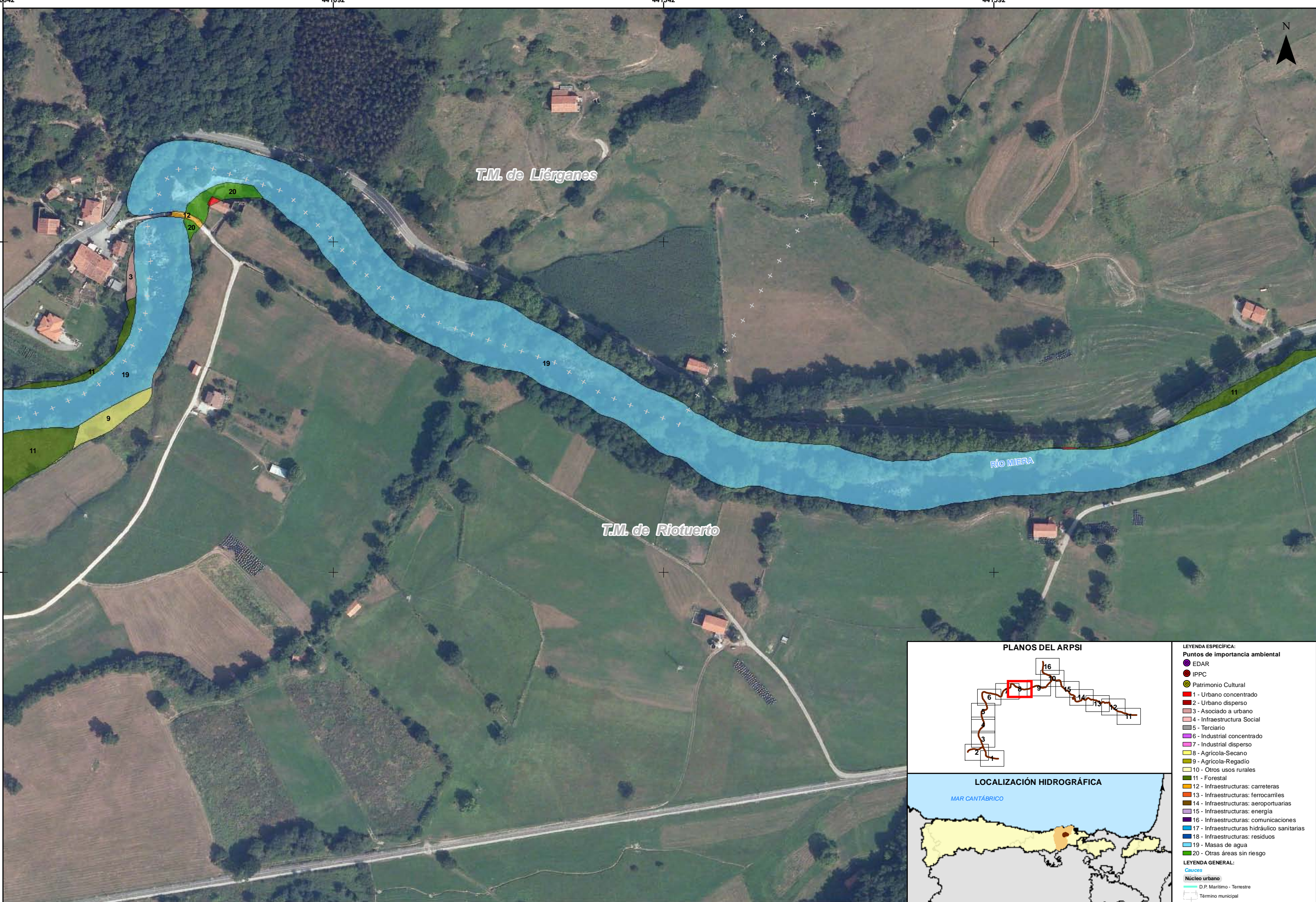
LOCALIZACIÓN HIDROGRÁFICA



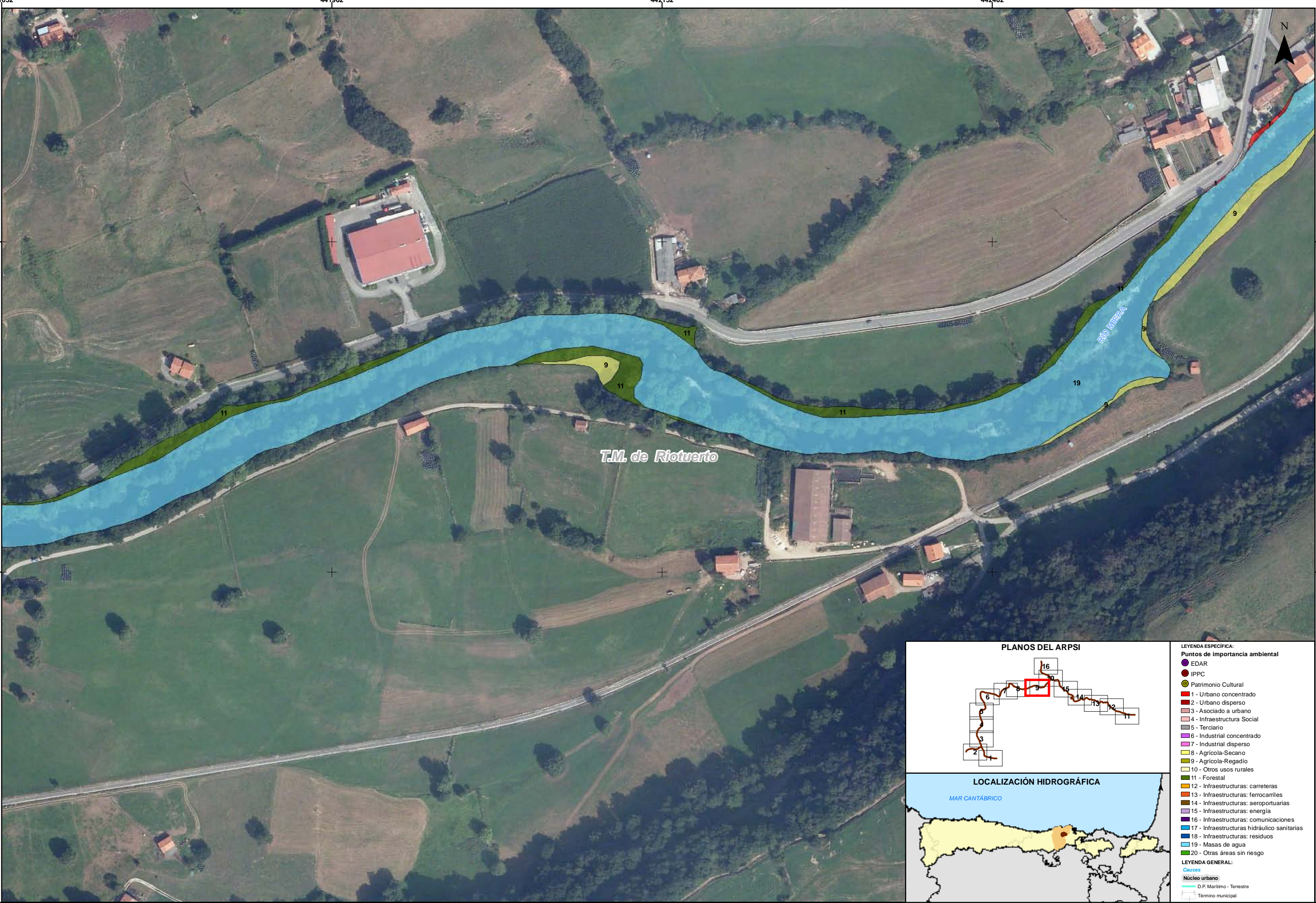
- LEYENDA ESPECÍFICA:
- Puntos de importancia ambiental
- EDAR
 - IPPC
 - Patrimonio Cultural
 - 1 - Urbano concentrado
 - 2 - Urbano disperso
 - 3 - Asociado a urbano
 - 4 - Infraestructura Social
 - 5 - Terciario
 - 6 - Industrial concentrado
 - 7 - Industrial disperso
 - 8 - Agrícola-Secano
 - 9 - Agrícola-Regadío
 - 10 - Otros usos rurales
 - 11 - Forestal
 - 12 - Infraestructuras: carreteras
 - 13 - Infraestructuras: ferrocarriles
 - 14 - Infraestructuras: aeroportuarias
 - 15 - Infraestructuras: energía
 - 16 - Infraestructuras: comunicaciones
 - 17 - Infraestructuras hidráulico sanitarias
 - 18 - Infraestructuras: residuos
 - 19 - Masas de agua
 - 20 - Otras áreas sin riesgo
- LEYENDA GENERAL:
- Cauces
- Núcleo urbano
 - D.P. Marítimo - Terrestre
 - Término municipal



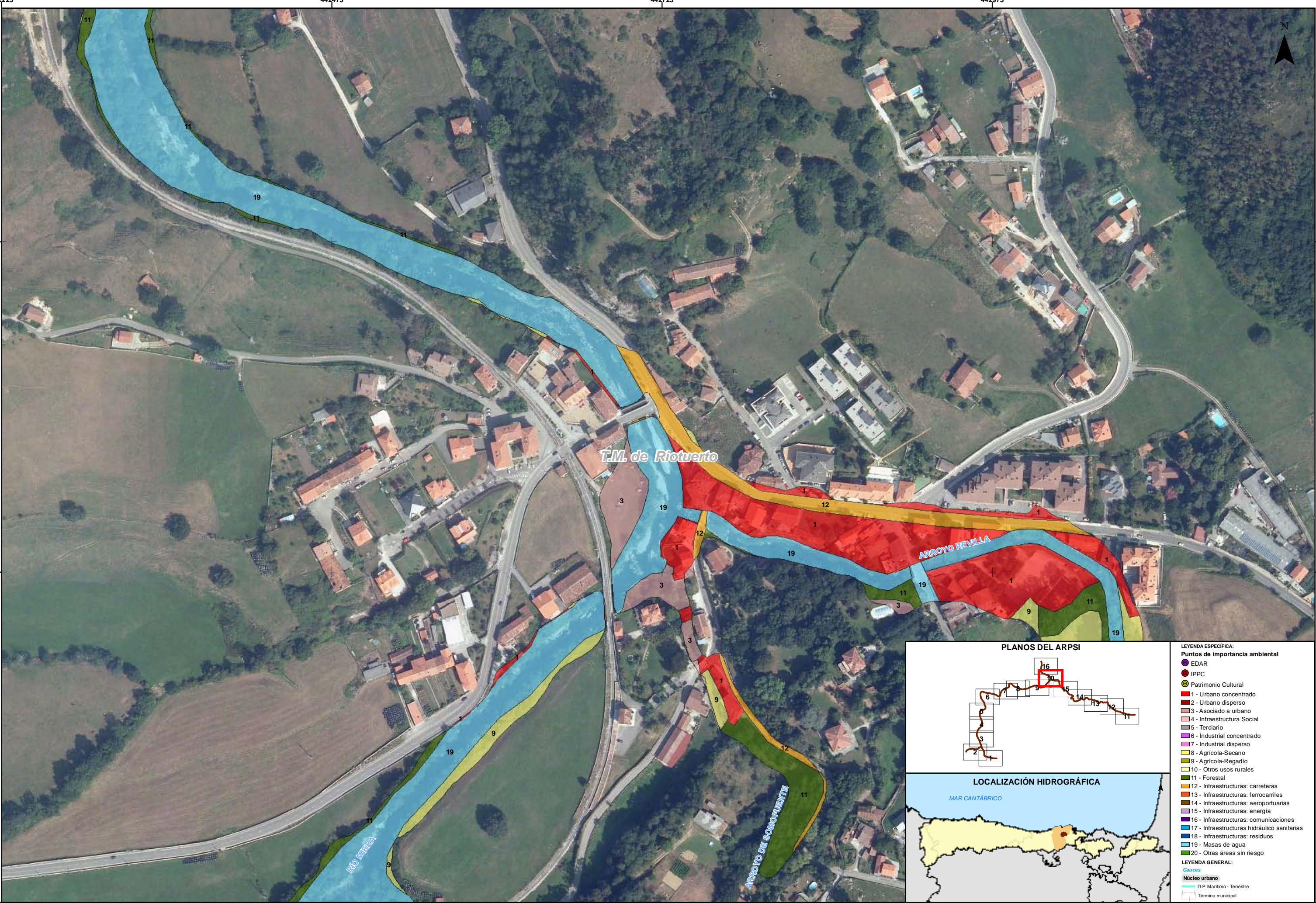
- LEYENDA ESPECÍFICA:**
- Puntos de importancia ambiental**
- EDAR
 - IPPC
 - Patrimonio Cultural
- 1 - Urbano concentrado**
2 - Urbano disperso
3 - Asociado a urbano
4 - Infraestructura Social
5 - Terciario
6 - Industrial concentrado
7 - Industrial disperso
8 - Agrícola-Secano
9 - Agrícola-Regadío
10 - Otros usos rurales
11 - Forestal
12 - Infraestructuras: carreteras
13 - Infraestructuras: ferrocarriles
14 - Infraestructuras: aeroportuarias
15 - Infraestructuras: energía
16 - Infraestructuras: comunicaciones
17 - Infraestructuras hidráulico sanitarias
18 - Infraestructuras: residuos
19 - Masas de agua
20 - Otras áreas sin riesgo
- LEYENDA GENERAL:**
- Cauces**
- Núcleo urbano
 - D.P. Marítimo - Terrestre
 - Término municipal



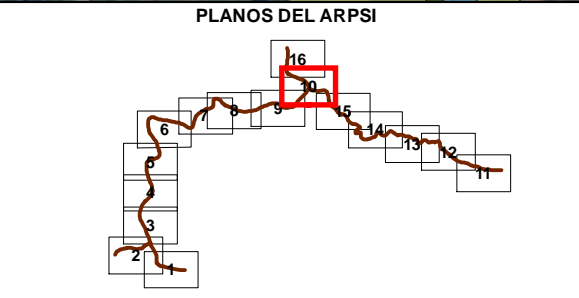
LEYENDA ESPECÍFICA:	
Puntos de importancia ambiental	
●	EDAR
●	IPPC
●	Patrimonio Cultural
■	1 - Urbano concentrado
■	2 - Urbano disperso
■	3 - Asociado a urbano
■	4 - Infraestructura Social
■	5 - Terciario
■	6 - Industrial concentrado
■	7 - Industrial disperso
■	8 - Agrícola-Secano
■	9 - Agrícola-Regadío
■	10 - Otros usos rurales
■	11 - Forestal
■	12 - Infraestructuras: carreteras
■	13 - Infraestructuras: ferrocarriles
■	14 - Infraestructuras: aeroportuarias
■	15 - Infraestructuras: energía
■	16 - Infraestructuras: comunicaciones
■	17 - Infraestructuras: hidráulico sanitarias
■	18 - Infraestructuras: residuos
■	19 - Masas de agua
■	20 - Otras áreas sin riesgo
LEYENDA GENERAL:	
Cauces	
Núcleo urbano	
D.P. Marítimo - Terrestre	
Término municipal	



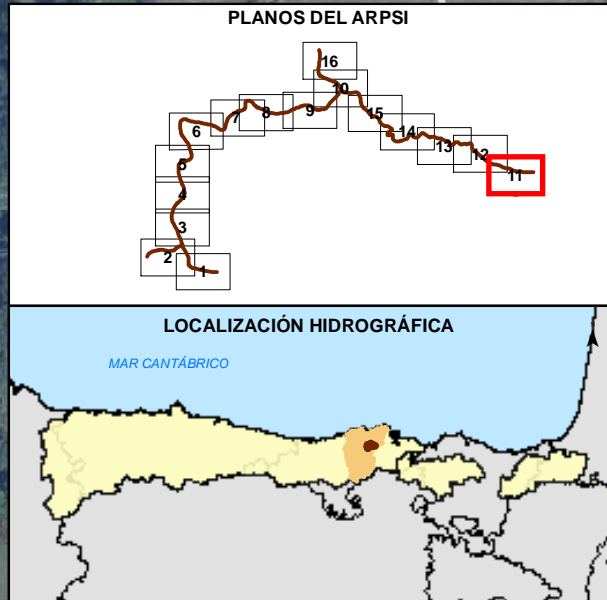
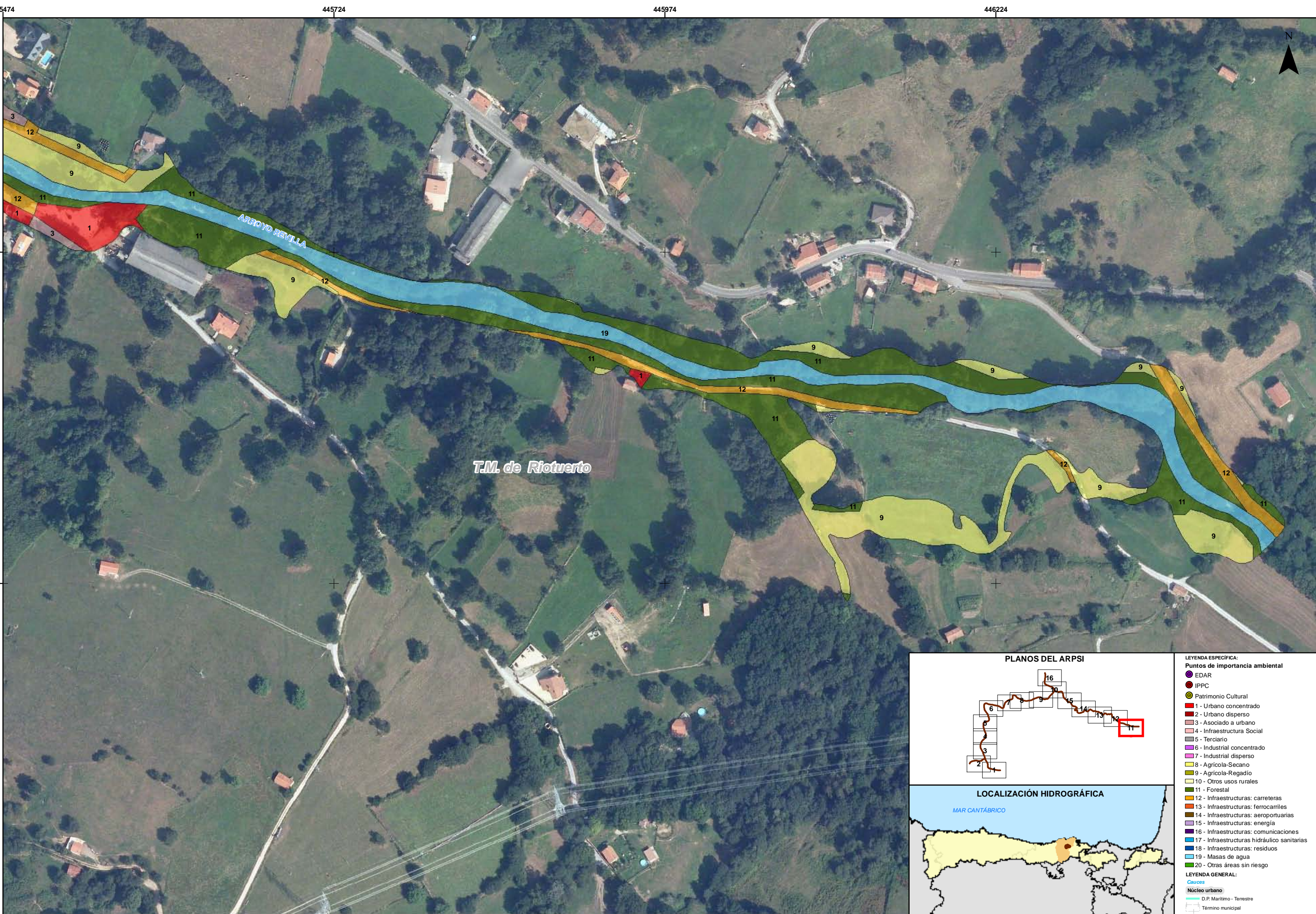
LEYENDA ESPECÍFICA:	
Puntos de importancia ambiental	
●	EDAR
●	IPPC
●	Patrimonio Cultural
1	Urbano concentrado
2	Urbano disperso
3	Asociado a urbano
4	Infraestructura Social
5	Terciario
6	Industrial concentrado
7	Industrial disperso
8	Agrícola-Secano
9	Agrícola-Regadío
10	Otros usos rurales
11	Forestal
12	Infraestructuras: carreteras
13	Infraestructuras: ferrocarriles
14	Infraestructuras: aeroportuarias
15	Infraestructuras: energía
16	Infraestructuras: comunicaciones
17	Infraestructuras hidráulico sanitarias
18	Infraestructuras: residuos
19	Masas de agua
20	Otras áreas sin riesgo
LEYENDA GENERAL:	
Cauces	
Núcleo urbano	
D.P. Marítimo - Terrestre	
Término municipal	

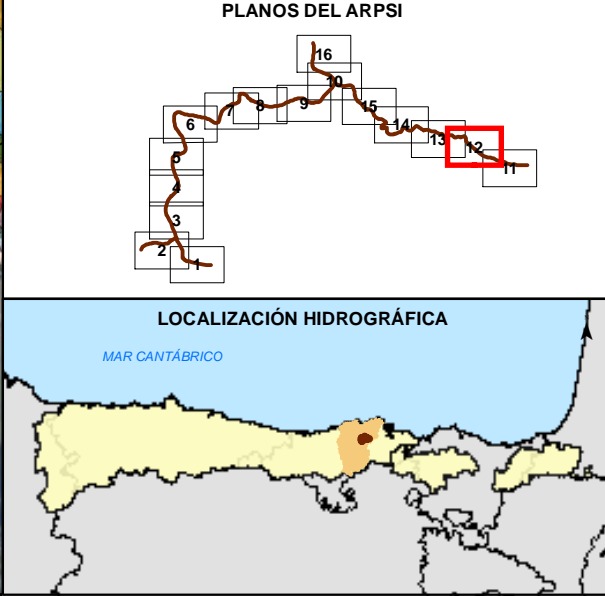
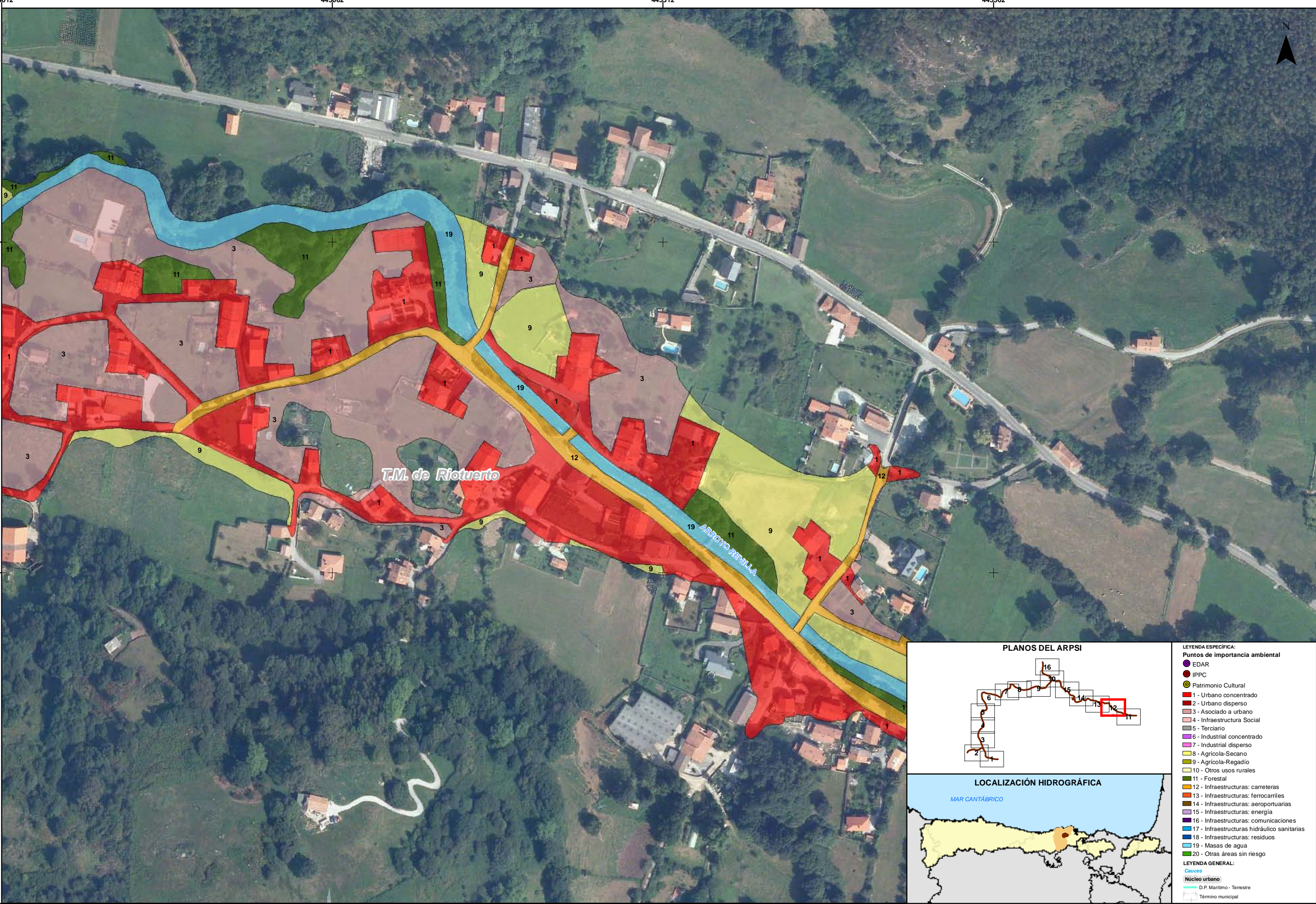


T.M. de Riotuerto

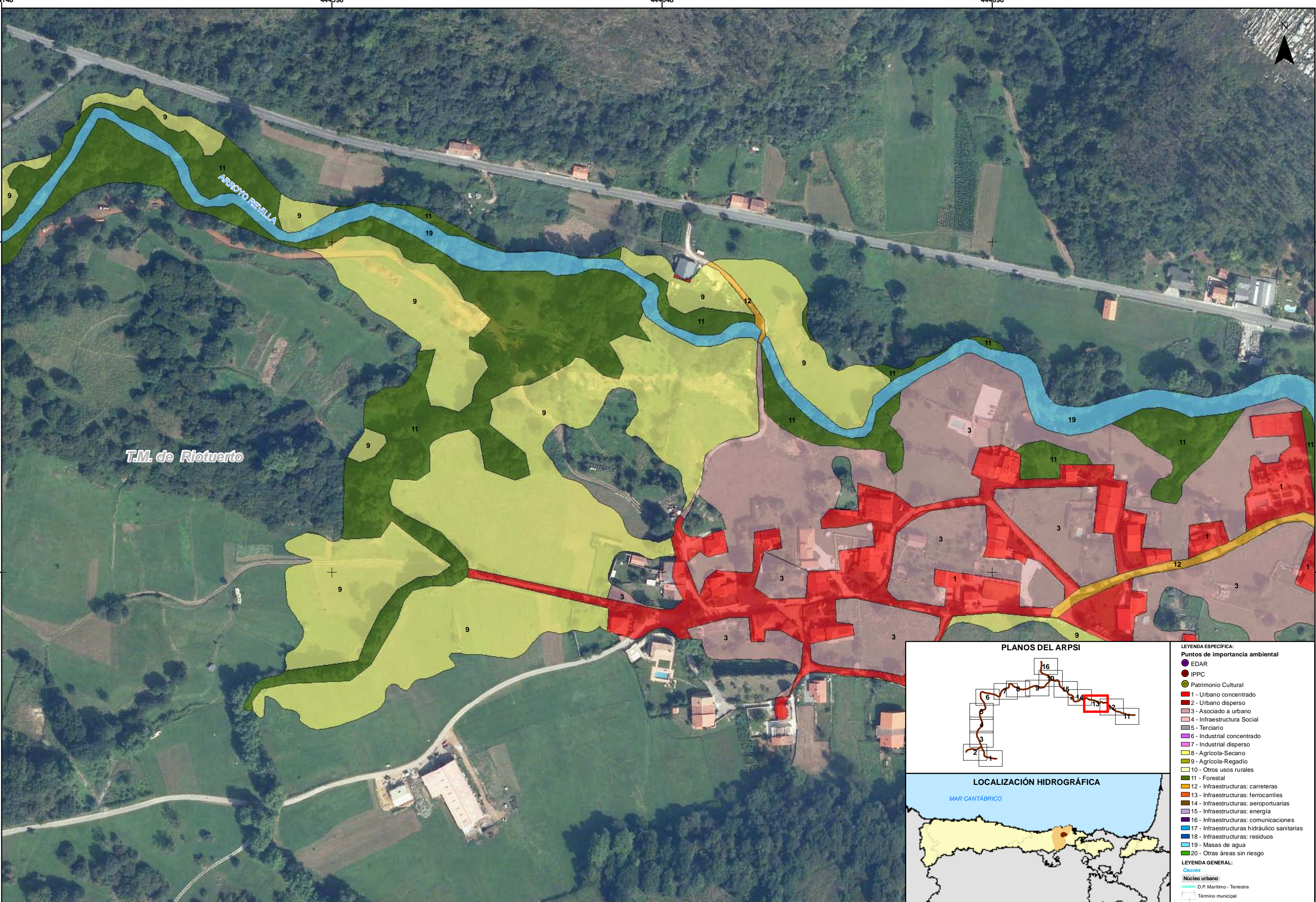


- LEYENDA ESPECÍFICA:**
- Puntos de importancia ambiental**
- EDAR
 - IPPC
 - Patrimonio Cultural
- 1 - Urbano concentrado**
- 2 - Urbano disperso**
- 3 - Asociado a urbano**
- 4 - Infraestructura Social**
- 5 - Terciario**
- 6 - Industrial concentrado**
- 7 - Industrial disperso**
- 8 - Agrícola-Secano**
- 9 - Agrícola-Regadío**
- 10 - Otros usos rurales**
- 11 - Forestal**
- 12 - Infraestructuras: carreteras**
- 13 - Infraestructuras: ferrocarriles**
- 14 - Infraestructuras: aeroportuarias**
- 15 - Infraestructuras: energía**
- 16 - Infraestructuras: comunicaciones**
- 17 - Infraestructuras: hidráulico sanitarias**
- 18 - Infraestructuras: residuos**
- 19 - Masas de agua**
- 20 - Otras áreas sin riesgo**
- LEYENDA GENERAL:**
- Caudal**
- Núcleo urbano**
- D.P. Marítimo - Terrestre**
- Término municipal**



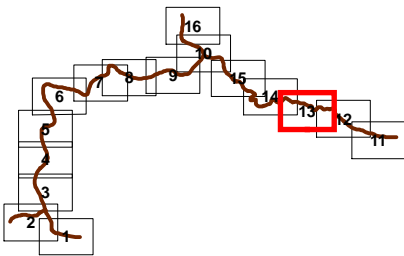


- LEYENDA ESPECÍFICA:
- Puntos de importancia ambiental
- EDAR
 - IPPC
 - Patrimonio Cultural
- 1 - Urbano concentrado
- 2 - Urbano disperso
- 3 - Asociado a urbano
- 4 - Infraestructura Social
- 5 - Terciario
- 6 - Industrial concentrado
- 7 - Industrial disperso
- 8 - Agrícola-Secano
- 9 - Agrícola-Regadío
- 10 - Otros usos rurales
- 11 - Forestal
- 12 - Infraestructuras: carreteras
- 13 - Infraestructuras: ferrocarriles
- 14 - Infraestructuras: aeroportuarias
- 15 - Infraestructuras: energía
- 16 - Infraestructuras: comunicaciones
- 17 - Infraestructuras hidráulico sanitarias
- 18 - Infraestructuras: residuos
- 19 - Masas de agua
- 20 - Otras áreas sin riesgo
- LEYENDA GENERAL:
- Cauces
- Núcleo urbano
- D.P. Marítimo - Terrestre
- Término municipal

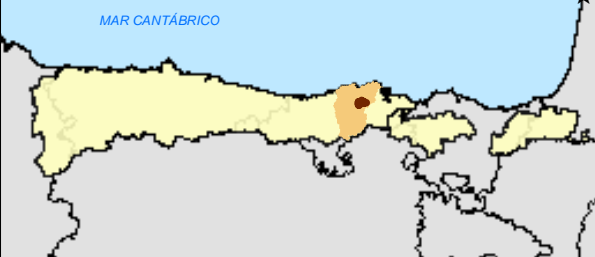


T.M. de Riotuerto

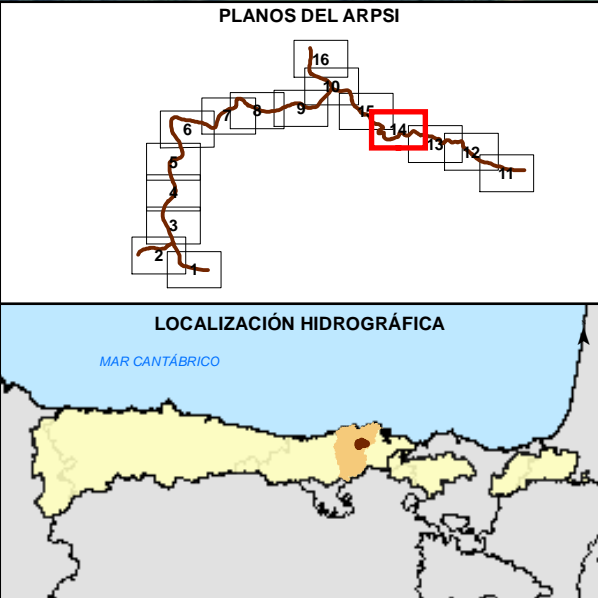
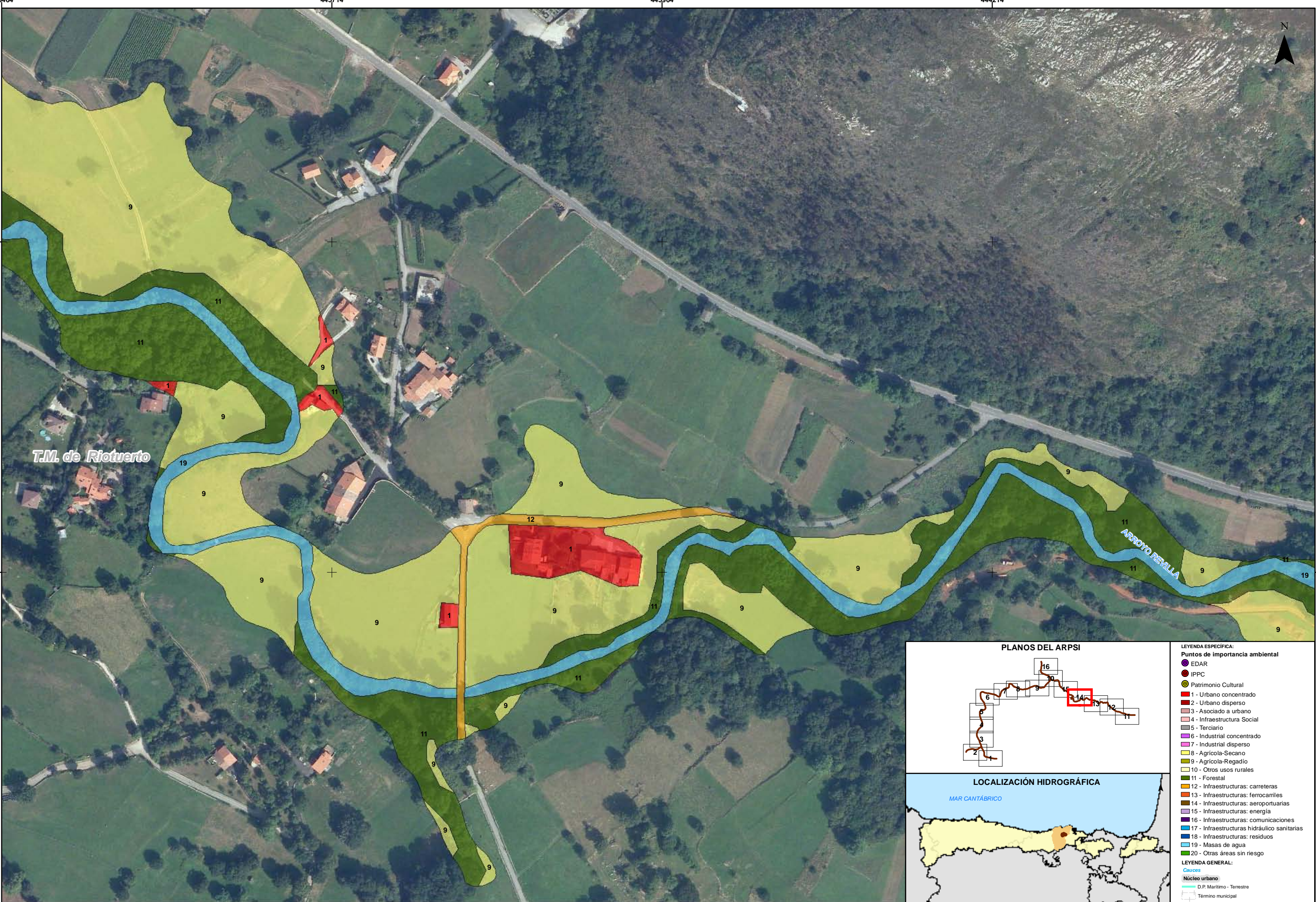
PLANOS DEL ARPSI



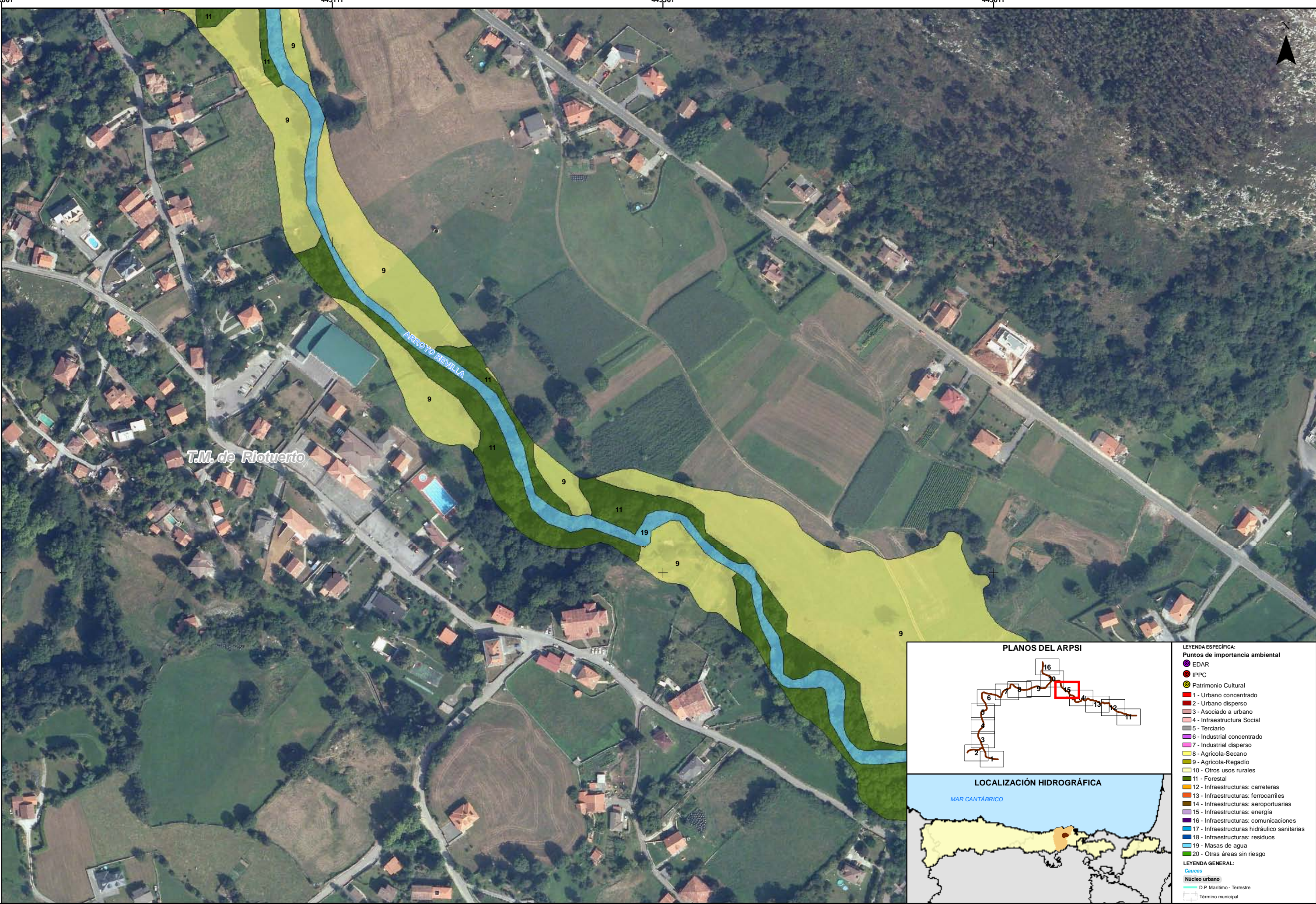
LOCALIZACIÓN HIDROGRÁFICA



- LEYENDA ESPECÍFICA:
- Puntos de importancia ambiental
 - EDAR
 - IPPC
 - Patrimonio Cultural
 - 1 - Urbano concentrado
 - 2 - Urbano disperso
 - 3 - Asociado a urbano
 - 4 - Infraestructura Social
 - 5 - Terciario
 - 6 - Industrial concentrado
 - 7 - Industrial disperso
 - 8 - Agrícola-Secano
 - 9 - Agrícola-Regadío
 - 10 - Otros usos rurales
 - 11 - Forestal
 - 12 - Infraestructuras: carreteras
 - 13 - Infraestructuras: ferrocarriles
 - 14 - Infraestructuras: aeroportuarias
 - 15 - Infraestructuras: energía
 - 16 - Infraestructuras: comunicaciones
 - 17 - Infraestructuras hidráulico sanitarias
 - 18 - Infraestructuras: residuos
 - 19 - Masas de agua
 - 20 - Otras áreas sin riesgo
- LEYENDA GENERAL:
- Cauces
 - Núcleo urbano
 - D.P. Marítimo - Terrestre
 - Término municipal



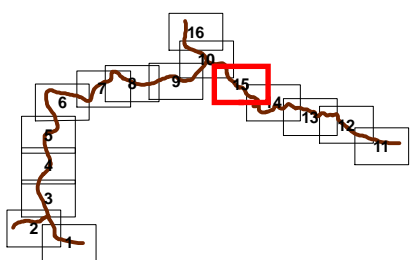
LEYENDA ESPECÍFICA:	
Puntos de importancia ambiental	
●	EDAR
●	IPPC
●	Patrimonio Cultural
1	Urbano concentrado
2	Urbano disperso
3	Asociado a urbano
4	Infraestructura Social
5	Terciario
6	Industrial concentrado
7	Industrial disperso
8	Agrícola-Secano
9	Agrícola-Regadío
10	Otros usos rurales
11	Forestal
12	Infraestructuras: carreteras
13	Infraestructuras: ferrocarriles
14	Infraestructuras: aeroportuarias
15	Infraestructuras: energía
16	Infraestructuras: comunicaciones
17	Infraestructuras: hidráulico sanitarias
18	Infraestructuras: residuos
19	Masas de agua
20	Otras áreas sin riesgo
LEYENDA GENERAL:	
Cauces	
Núcleo urbano	
D.P. Marítimo - Terrestre	
Término municipal	



T.M. de Riotuerto

ARROYO REVILLA

PLANOS DEL ARPSI



LOCALIZACIÓN HIDROGRÁFICA



- LEYENDA ESPECÍFICA:
- Puntos de importancia ambiental
- EDAR
 - IPPC
 - Patrimonio Cultural
 - 1 - Urbano concentrado
 - 2 - Urbano disperso
 - 3 - Asociado a urbano
 - 4 - Infraestructura Social
 - 5 - Terciario
 - 6 - Industrial concentrado
 - 7 - Industrial disperso
 - 8 - Agrícola-Secano
 - 9 - Agrícola-Regadío
 - 10 - Otros usos rurales
 - 11 - Forestal
 - 12 - Infraestructuras: carreteras
 - 13 - Infraestructuras: ferrocarriles
 - 14 - Infraestructuras: aeroportuarias
 - 15 - Infraestructuras: energía
 - 16 - Infraestructuras: comunicaciones
 - 17 - Infraestructuras hidráulico sanitarias
 - 18 - Infraestructuras: residuos
 - 19 - Masas de agua
 - 20 - Otras áreas sin riesgo
- LEYENDA GENERAL:
- Cauces
- Núcleo urbano
 - D.P. Marítimo - Terrestre
 - Término municipal

