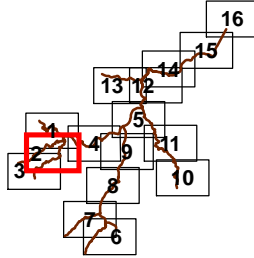
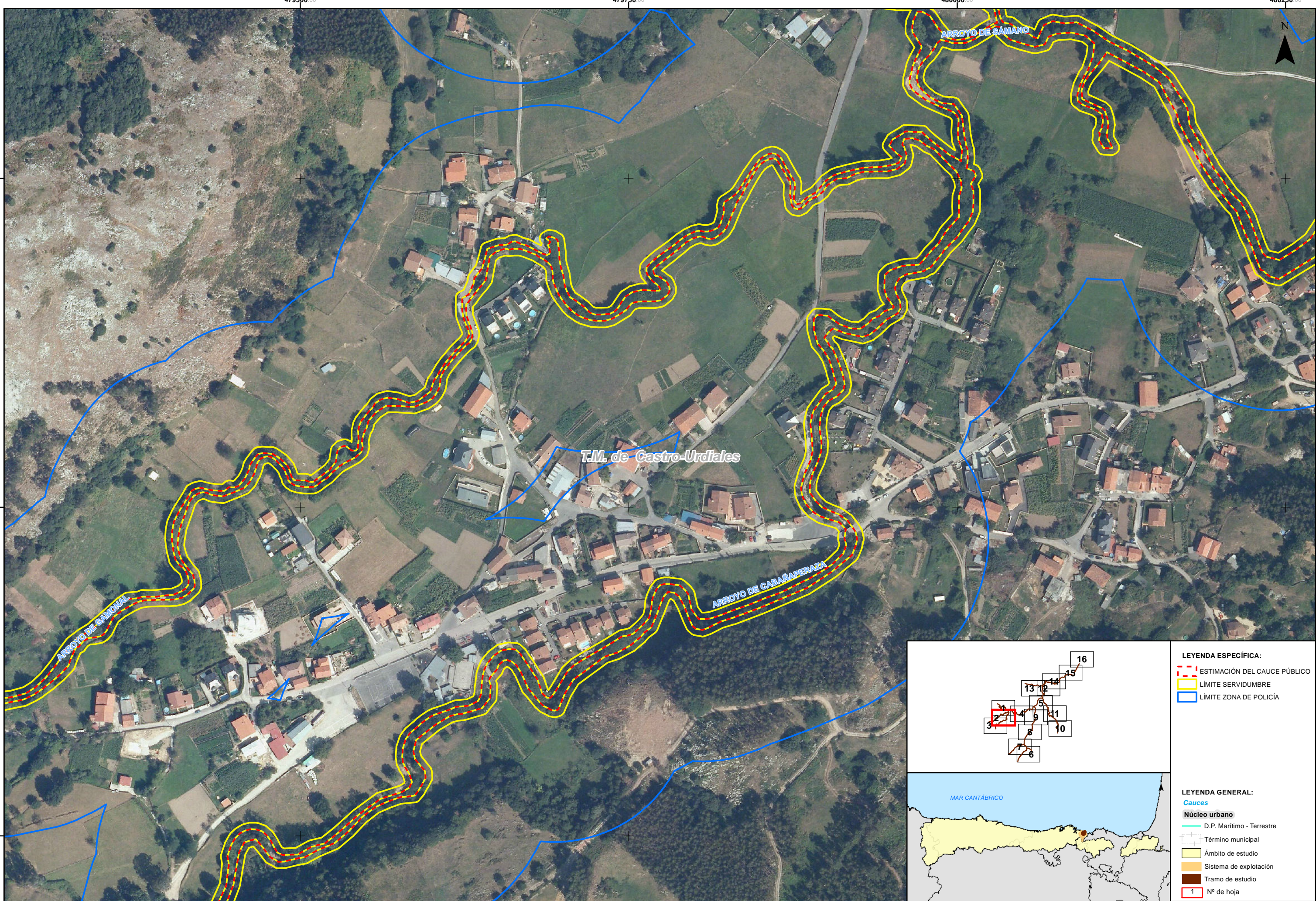


- LEYENDA ESPECÍFICA:**
- ESTIMACIÓN DEL CAUCE PÚBLICO
 - LÍMITE SERVIDUMBRE
 - LÍMITE ZONA DE POLICÍA



- LEYENDA GENERAL:**
- Cauces**
- D.P. Marítimo - Terrestre
- Núcleo urbano**
- Término municipal
 - Ámbito de estudio
 - Sistema de explotación
 - Tramo de estudio
 - Nº de hoja



LEYENDA ESPECÍFICA:

- ESTIMACIÓN DEL CAUCE PÚBLICO
- LÍMITE SERVIDUMBRE
- LÍMITE ZONA DE POLICÍA



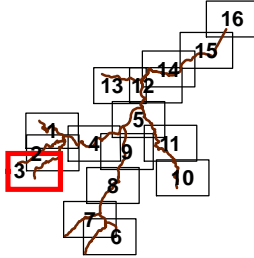
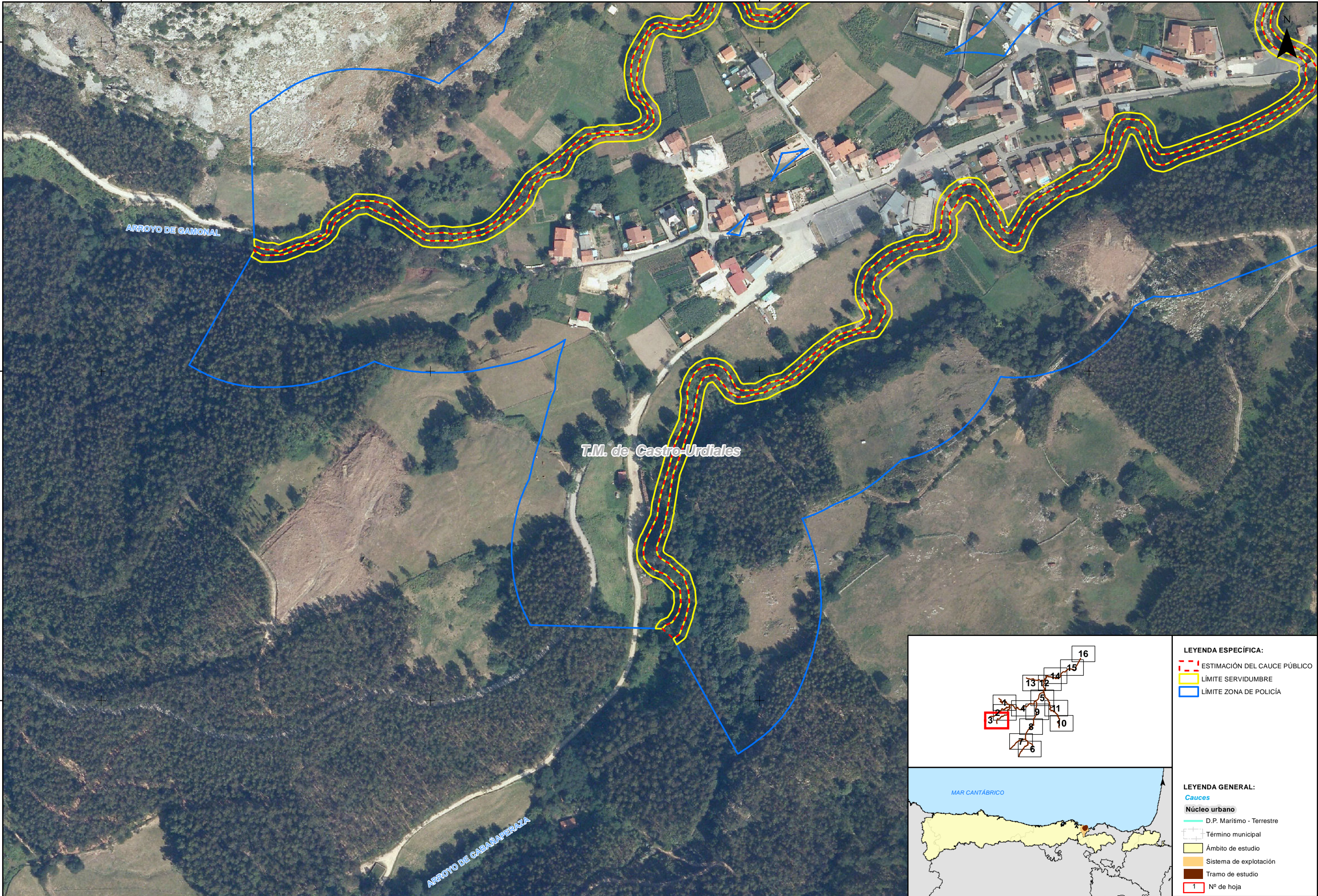
LEYENDA GENERAL:

Cauces

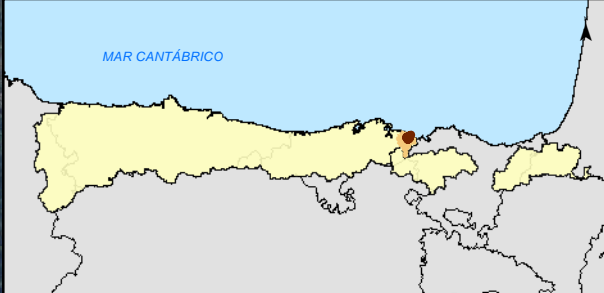
- D.P. Marítimo - Terrestre

Núcleo urbano

- Término municipal
- Ámbito de estudio
- Sistema de explotación
- Tramo de estudio
- Nº de hoja



- LEYENDA ESPECÍFICA:**
- ESTIMACIÓN DEL CAUCE PÚBLICO
 - LÍMITE SERVIDUMBRE
 - LÍMITE ZONA DE POLICÍA



- LEYENDA GENERAL:**
- Cauces**
- D.P. Marítimo - Terrestre
- Núcleo urbano**
- Término municipal
 - Ámbito de estudio
 - Sistema de explotación
 - Tramo de estudio
 - Nº de hoja



DIRECTOR DEL PROYECTO:
D. JORGE RODRÍGUEZ GONZÁLEZ

INGENIERO REDACTOR:
D. FERNANDO MENDIZABAL CARRILLO

TÍTULO DEL PROYECTO:
ADAPTACIÓN DEL SISTEMA NACIONAL DE CARTOGRAFÍA DE ZONAS INUNDABLES PARA LA REVISIÓN E INTEGRACIÓN DE LAS ARPS MAREALES EN LA DEMARCACIÓN HIDROGRÁFICA DEL CÁNTABRICO OCCIDENTAL

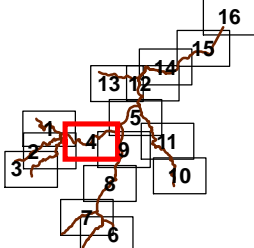
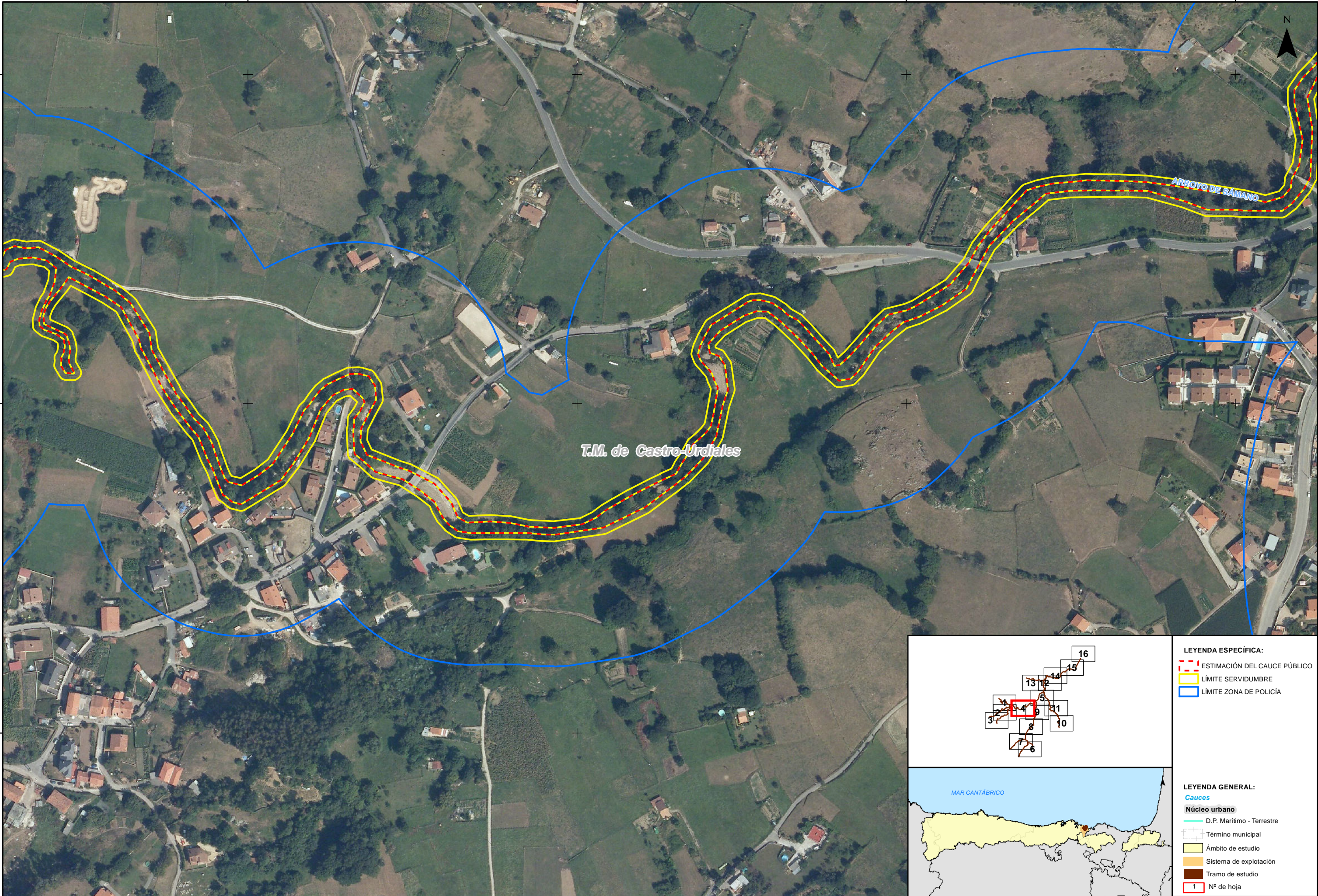
FECHA:
ABRIL 2016

ESCALA:
1:2.500
20 Metros

TRAMO: ES018-CAN-1-1_1-2_1-3
RÍO: SÁMANO
CUENCA: AGÜERA

DESIGNACIÓN:
MAPA DE PELIGROSIDAD
ESTIMACIÓN INDICATIVA DEL CAUCE PÚBLICO Y SUS ZONAS DE SERVIDUMBRE Y POLICÍA

PLANO Nº
13
HOJA 3 DE 16



LEYENDA ESPECÍFICA:

- ESTIMACIÓN DEL CAUCE PÚBLICO
- LÍMITE SERVIDUMBRE
- LÍMITE ZONA DE POLICÍA

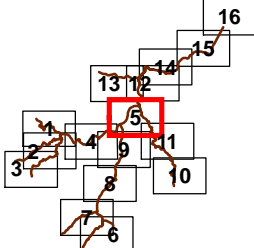
LEYENDA GENERAL:

Cauces

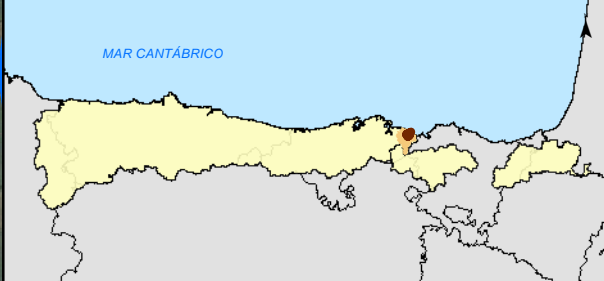
- D.P. Marítimo - Terrestre

Núcleo urbano

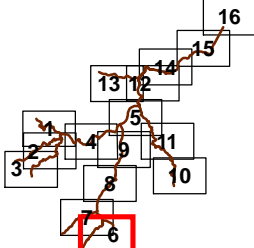
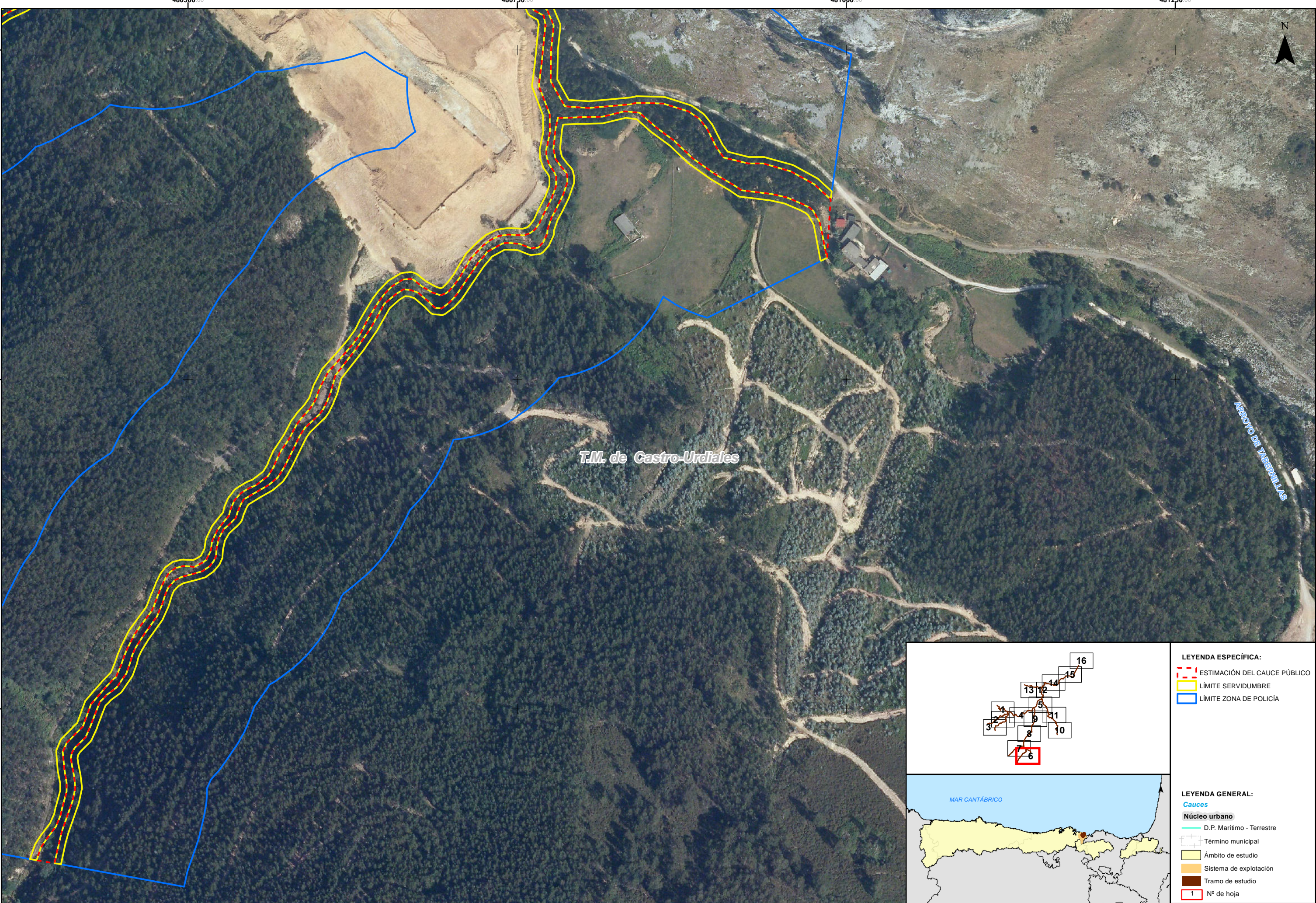
- Término municipal
- Ámbito de estudio
- Sistema de explotación
- Tramo de estudio
- Nº de hoja



- LEYENDA ESPECÍFICA:**
- ESTIMACIÓN DEL CAUCE PÚBLICO
 - LÍMITE SERVIDUMBRE
 - LÍMITE ZONA DE POLICÍA

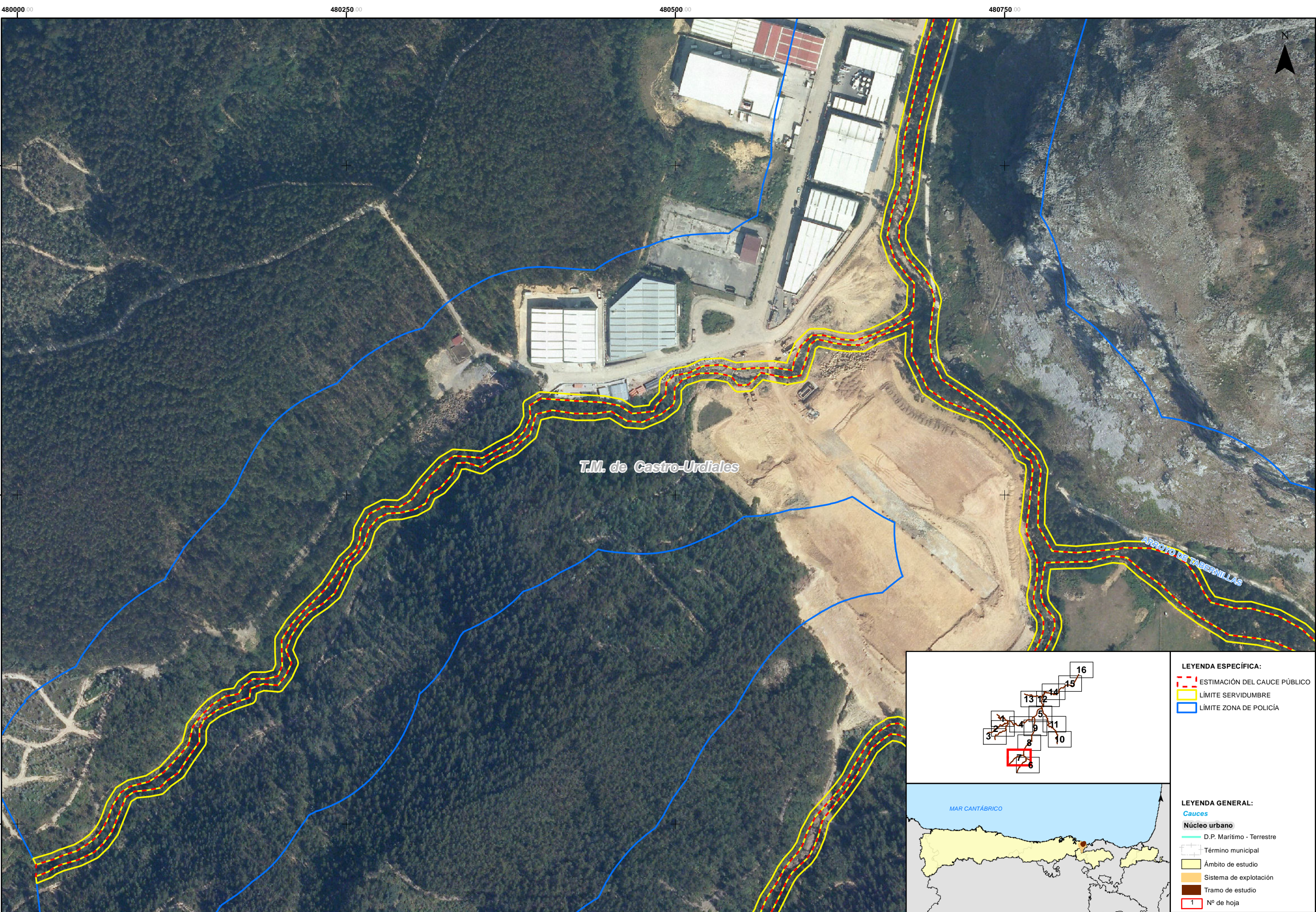


- LEYENDA GENERAL:**
- Cauces**
- D.P. Marítimo - Terrestre
- Núcleo urbano**
- Término municipal
 - Ámbito de estudio
 - Sistema de explotación
 - Tramo de estudio
 - Nº de hoja



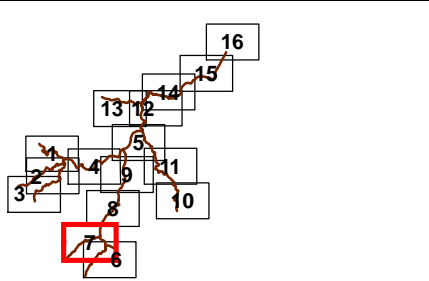
- LEYENDA ESPECÍFICA:**
- ESTIMACIÓN DEL CAUCE PÚBLICO
 - LÍMITE SERVIDUMBRE
 - LÍMITE ZONA DE POLICÍA

- LEYENDA GENERAL:**
- Cauces**
- D.P. Marítimo - Terrestre
- Núcleo urbano**
- Término municipal
 - Ámbito de estudio
 - Sistema de explotación
 - Tramo de estudio
 - Nº de hoja



T.M. de Castro-Urdiales

ARROYO DE TABERNILLAS



- LEYENDA ESPECÍFICA:**
- ESTIMACIÓN DEL CAUCE PÚBLICO
 - LÍMITE SERVIDUMBRE
 - LÍMITE ZONA DE POLICÍA



- LEYENDA GENERAL:**
- Cauces**
- D.P. Marítimo - Terrestre
- Núcleo urbano**
- Término municipal
 - Ámbito de estudio
 - Sistema de explotación
 - Tramo de estudio
 - Nº de hoja



DIRECTOR DEL PROYECTO:
D. JORGE RODRÍGUEZ GONZÁLEZ

INGENIERO REDACTOR:
D. FERNANDO MENDIZABAL CARRILLO

TÍTULO DEL PROYECTO:
ADAPTACIÓN DEL SISTEMA NACIONAL DE CARTOGRAFÍA DE ZONAS INUNDABLES PARA LA REVISIÓN E INTEGRACIÓN DE LAS ARPSIS MAREALES EN LA DEMARCACIÓN HIDROGRÁFICA DEL CANTÁBRICO OCCIDENTAL

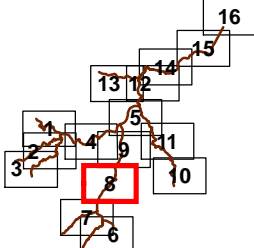
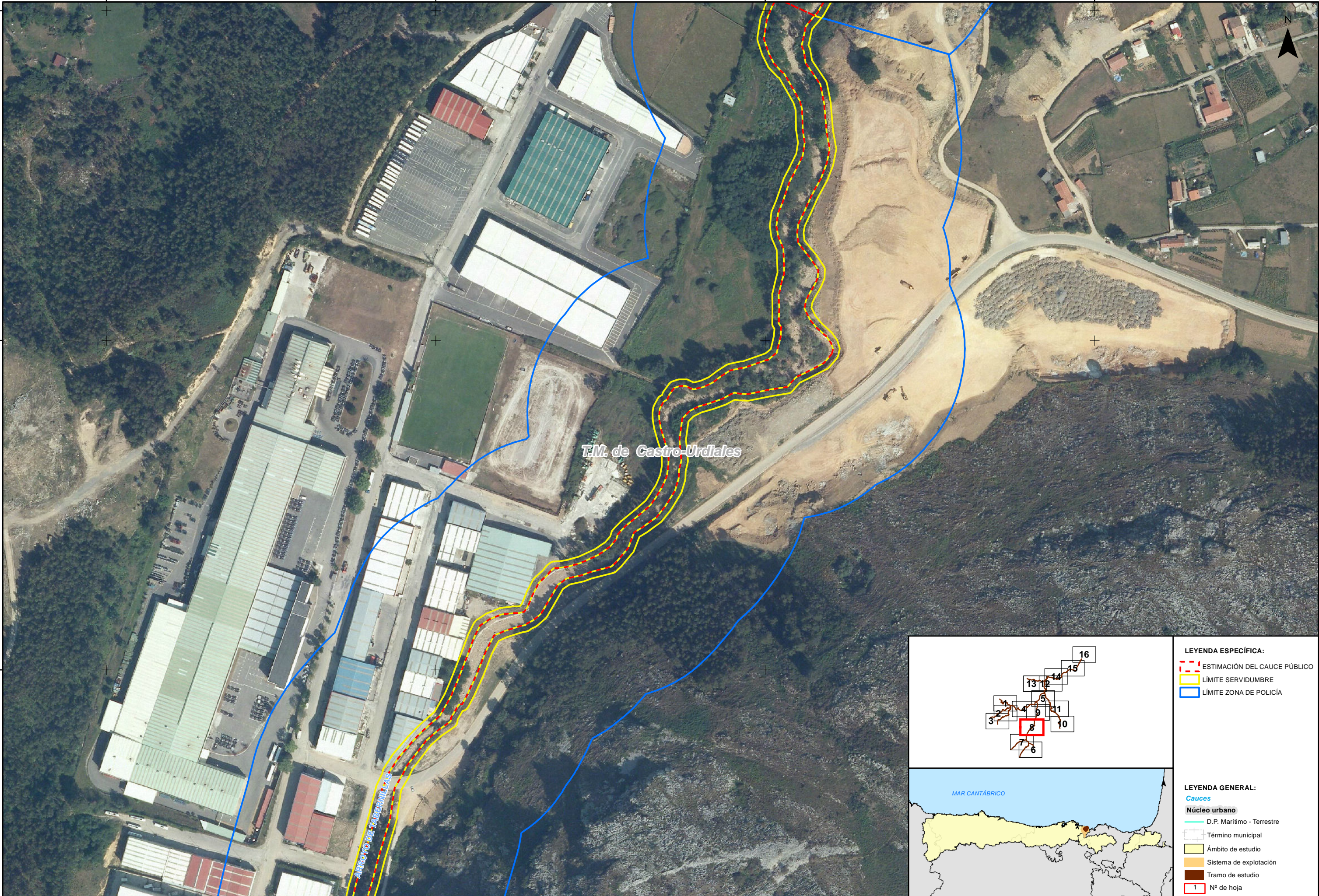
FECHA:
ABRIL 2016

ESCALA:
1:2.500
20 Metros

TRAMO: ES018-CAN-1-1_1-2_1-3
RÍO: SÁMANO
CUENCA: AGÜERA

DESIGNACIÓN:
MAPA DE PELIGROSIDAD
ESTIMACIÓN INDICATIVA DEL CAUCE PÚBLICO Y SUS ZONAS DE SERVIDUMBRE Y POLICÍA

PLANO Nº
13
HOJA 7 DE 16



LEYENDA ESPECÍFICA:

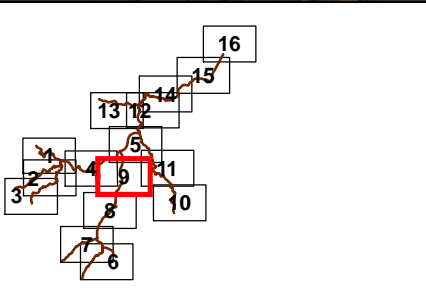
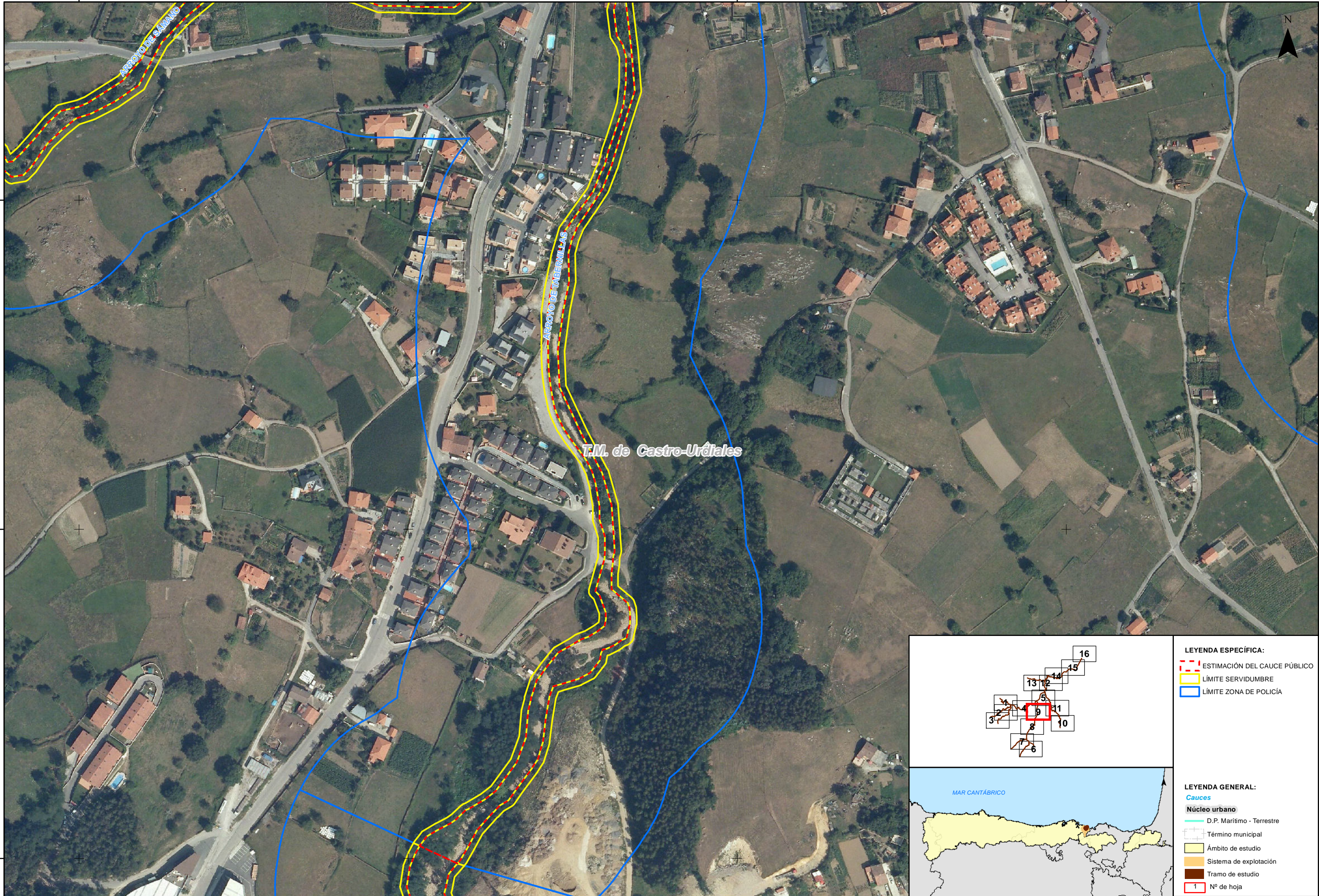
- ESTIMACIÓN DEL CAUCE PÚBLICO
- LÍMITE SERVIDUMBRE
- LÍMITE ZONA DE POLICÍA

LEYENDA GENERAL:

Cauces

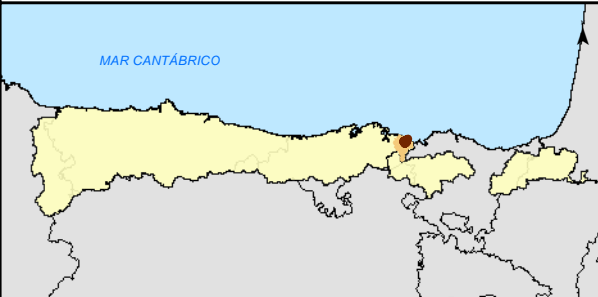
Núcleo urbano

- D.P. Marítimo - Terrestre
- Término municipal
- Ámbito de estudio
- Sistema de explotación
- Tramo de estudio
- Nº de hoja



LEYENDA ESPECÍFICA:

- ESTIMACIÓN DEL CAUCE PÚBLICO
- LÍMITE SERVIDUMBRE
- LÍMITE ZONA DE POLICÍA



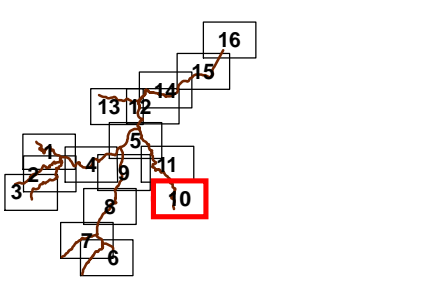
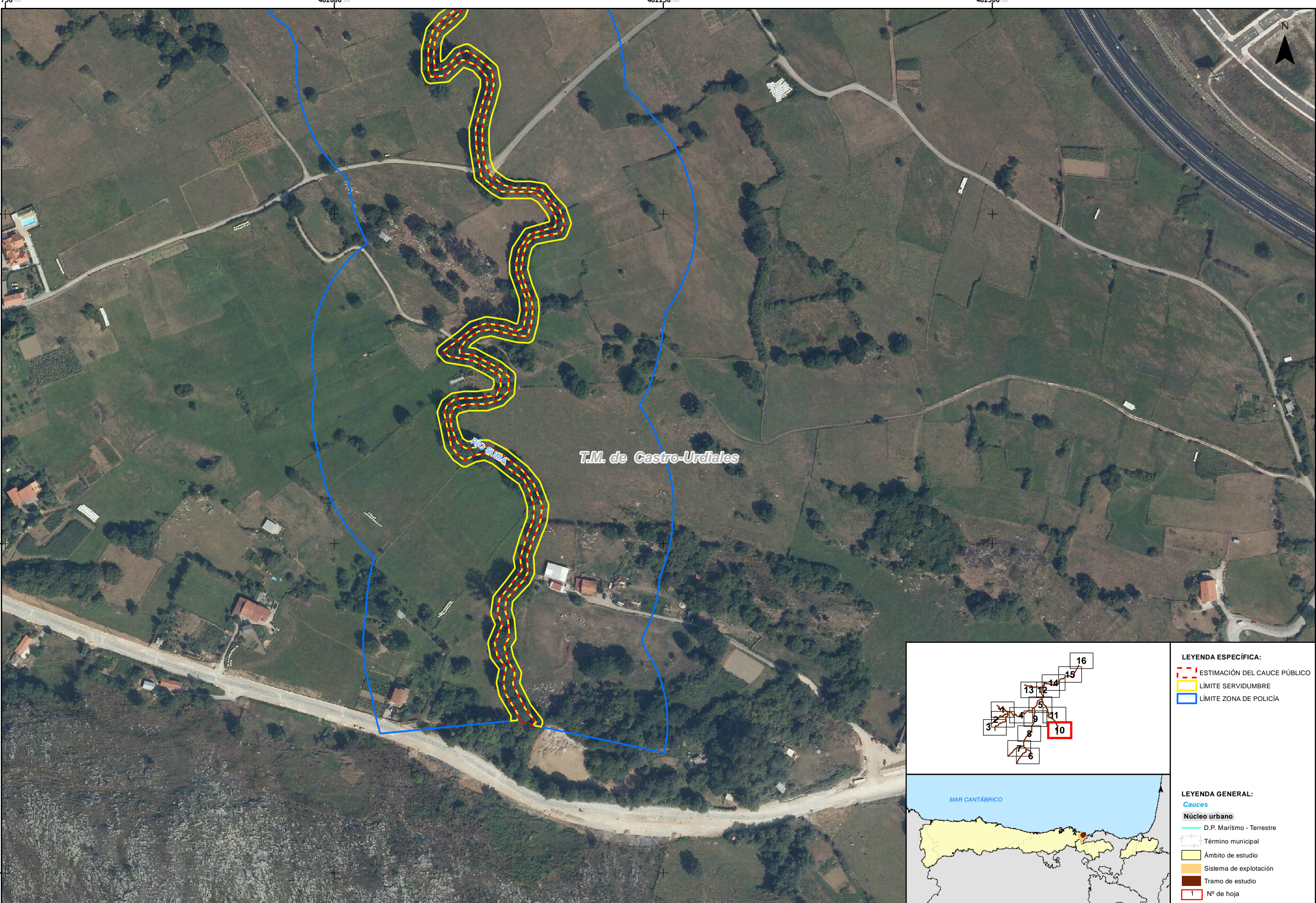
LEYENDA GENERAL:

Cauces

- D.P. Marítimo - Terrestre

Núcleo urbano

- Término municipal
- Ámbito de estudio
- Sistema de explotación
- Tramo de estudio
- Nº de hoja



- LEYENDA ESPECÍFICA:**
- ESTIMACIÓN DEL CAUCE PÚBLICO
 - LÍMITE SERVIDUMBRE
 - LÍMITE ZONA DE POLICÍA

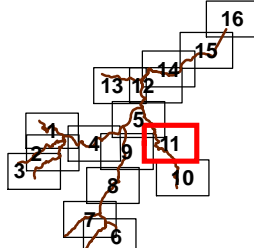


- LEYENDA GENERAL:**
- Cauces
 - Núcleo urbano
 - D.P. Marítimo - Terrestre
 - Término municipal
 - Ámbito de estudio
 - Sistema de explotación
 - Tramo de estudio
 - Nº de hoja

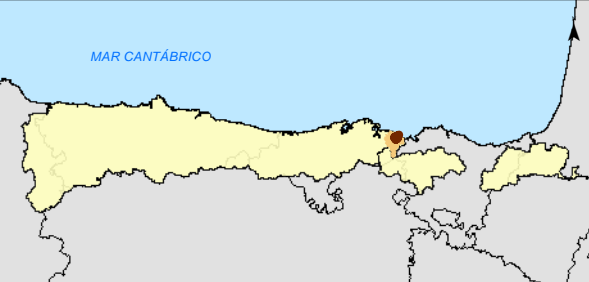


T.M. de Castro-Urdiales

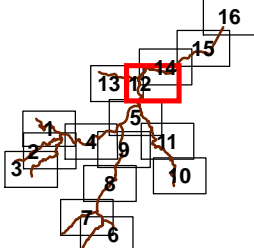
RÍO SÚA



- LEYENDA ESPECÍFICA:
- ESTIMACIÓN DEL CAUCE PÚBLICO
 - LÍMITE SERVIDUMBRE
 - LÍMITE ZONA DE POLICÍA



- LEYENDA GENERAL:
- Cauces
- Núcleo urbano
- D.P. Marítimo - Terrestre
 - Término municipal
 - Ámbito de estudio
 - Sistema de explotación
 - Tramo de estudio
 - Nº de hoja



LEYENDA ESPECÍFICA:

- ESTIMACIÓN DEL CAUCE PÚBLICO
- LÍMITE SERVIDUMBRE
- LÍMITE ZONA DE POLICÍA

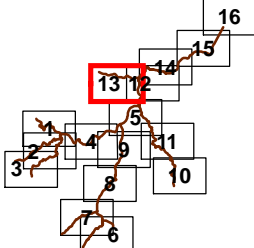
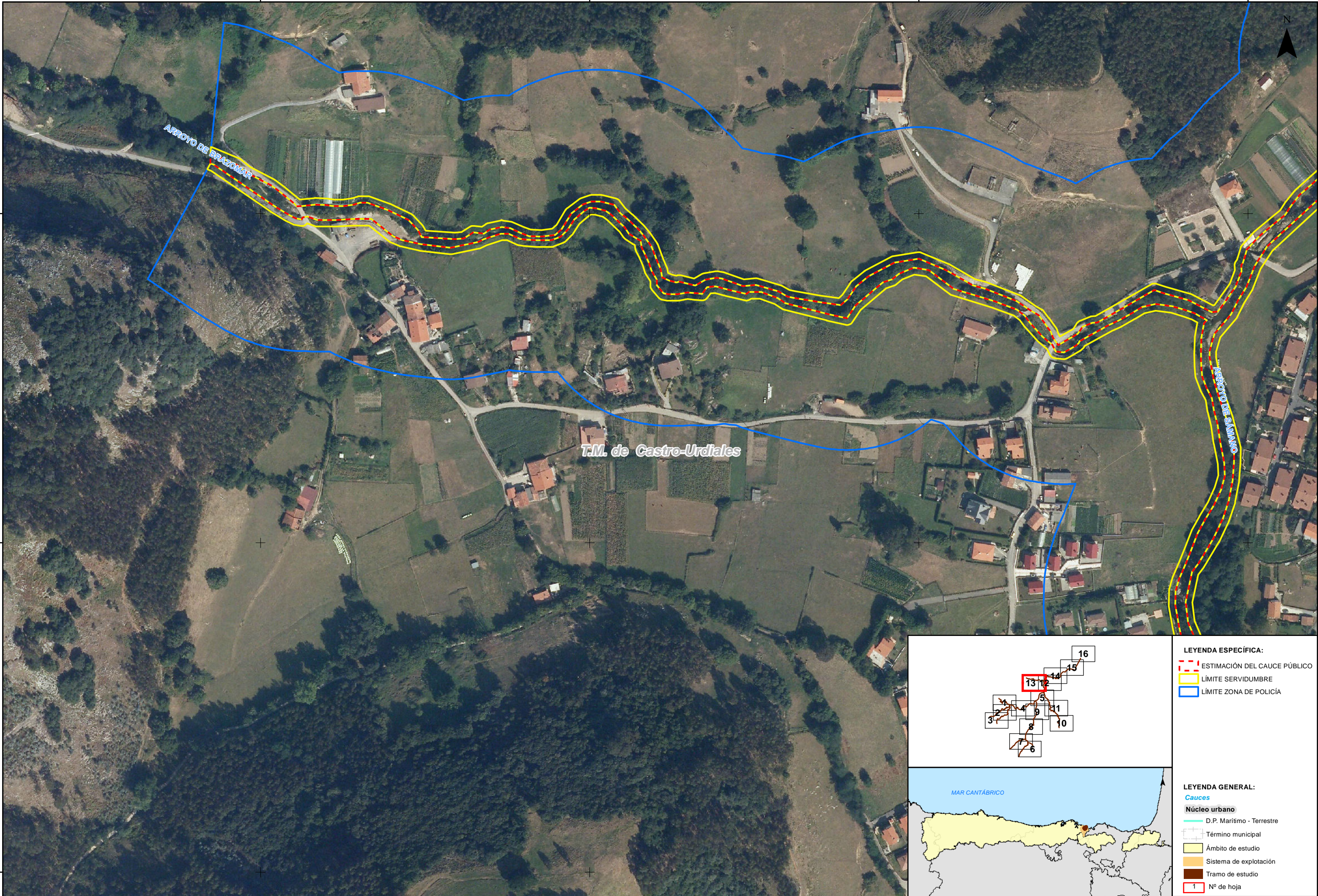
LEYENDA GENERAL:

Cauces

- D.P. Marítimo - Terrestre

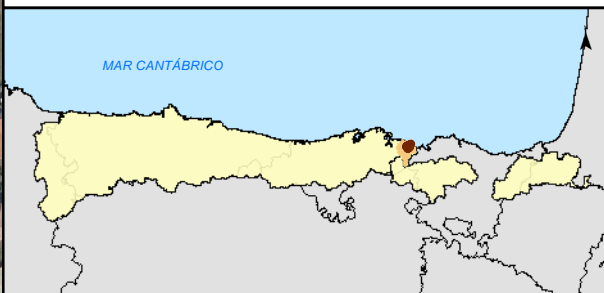
Núcleo urbano

- Término municipal
- Ámbito de estudio
- Sistema de explotación
- Tramo de estudio
- Nº de hoja



LEYENDA ESPECÍFICA:

- ESTIMACIÓN DEL CAUCE PÚBLICO
- LÍMITE SERVIDUMBRE
- LÍMITE ZONA DE POLICÍA



LEYENDA GENERAL:

Cauces

- D.P. Marítimo - Terrestre

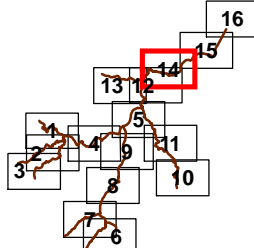
Núcleo urbano

- Término municipal
- Ámbito de estudio
- Sistema de explotación
- Tramo de estudio
- Nº de hoja

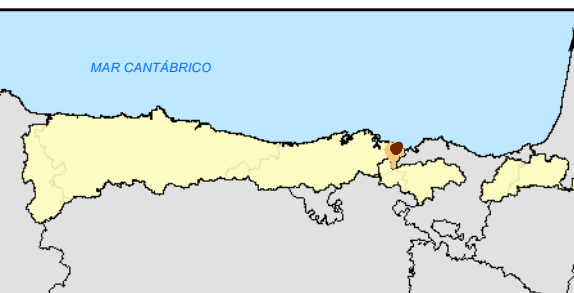


T.M. de Castro-Urdiales

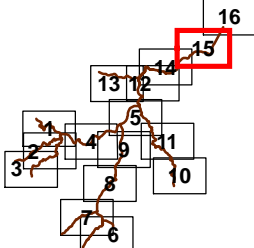
ARROYO DE SÁMANO



LEYENDA ESPECÍFICA:
- ESTIMACIÓN DEL CAUCE PÚBLICO
- LÍMITE SERVIDUMBRE
- LÍMITE ZONA DE POLICÍA

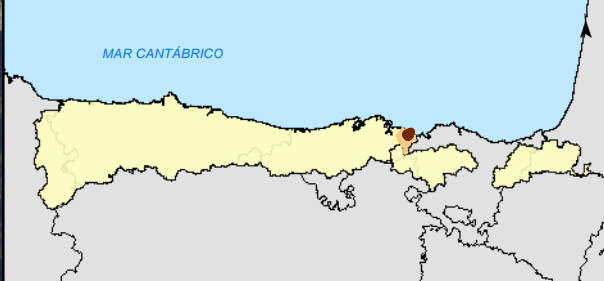


LEYENDA GENERAL:
Cauces
- D.P. Marítimo - Terrestre
Núcleo urbano
- Término municipal
- Ámbito de estudio
- Sistema de explotación
- Tramo de estudio
- N° de hoja



LEYENDA ESPECÍFICA:

- ESTIMACIÓN DEL CAUCE PÚBLICO
- LÍMITE SERVIDUMBRE
- LÍMITE ZONA DE POLICÍA



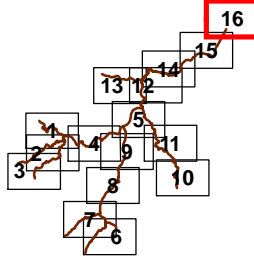
LEYENDA GENERAL:

Cauces

- D.P. Marítimo - Terrestre

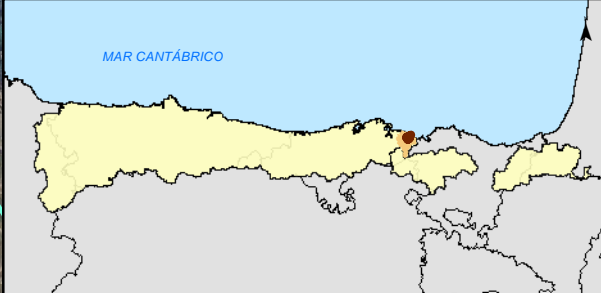
Núcleo urbano

- Término municipal
- Ámbito de estudio
- Sistema de explotación
- Tramo de estudio
- Nº de hoja



LEYENDA ESPECÍFICA:

- ESTIMACIÓN DEL CAUCE PÚBLICO
- LÍMITE SERVIDUMBRE
- LÍMITE ZONA DE POLICÍA



LEYENDA GENERAL:

Cauces

- D.P. Marítimo - Terrestre

Núcleo urbano

- Término municipal
- Ámbito de estudio
- Sistema de explotación
- Tramo de estudio

1 N° de hoja