

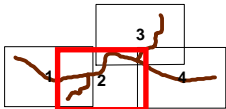




A Proba (Navia de Suarna) (Santa María Madanela)

T.M. de Navia de Suarna

PLANOS DEL ARPSI



LEYENDA ESPECÍFICA:

- CALADO (metros)
- 0.0 - 0.2
 - 0.2 - 0.4
 - 0.4 - 0.6
 - 0.6 - 0.8
 - 0.8 - 1.0
 - 1.0 - 1.5
 - 1.5 - 2.0
 - 2.0 - 2.5
 - 2.5 - 3.0
 - 3.0 - 15.0

LEYENDA GENERAL:

- Cauces
- Núcleo urbano
- D.P. Marítimo - Terrestre
 - Término municipal
 - Ámbito de estudio
 - Sistema de explotación
 - Tramo de estudio
 - Nº de hoja

LOCALIZACIÓN HIDROGRÁFICA





T.M. de Navia de Suarna

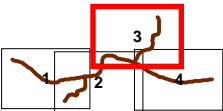
Barrio de Arriba

Barrio de Abaixo

RO NAVA

RÍO DE QUEZÁN

PLANOS DEL ARPSI



LEYENDA ESPECÍFICA:

- CALADO (metros)
- 0.0 - 0.2
 - 0.2 - 0.4
 - 0.4 - 0.6
 - 0.6 - 0.8
 - 0.8 - 1.0
 - 1.0 - 1.5
 - 1.5 - 2.0
 - 2.0 - 2.5
 - 2.5 - 3.0
 - 3.0 - 15.0

LEYENDA GENERAL:

- Cauces
- Núcleo urbano
- D.P. Marítimo - Terrestre
 - Término municipal
 - Ámbito de estudio
 - Sistema de explotación
 - Tramo de estudio
 - 1 N° de hoja

LOCALIZACIÓN HIDROGRÁFICA

MAR CANTÁBRICO



MINISTERIO DE AGRICULTURA, ALIMENTACIÓN Y MEDIO AMBIENTE

CONFEDERACIÓN HIDROGRÁFICA DEL CANTÁBRICO

DEMARCACIÓN HIDROGRÁFICA CANTÁBRICO OCCIDENTAL.
ÁMBITO COMPETENCIAL DE LA CONFEDERACIÓN HIDROGRÁFICA DEL CANTÁBRICO.
MAPAS DE PELIGROSIDAD Y RIESGO DE INUNDACIÓN.

FECHA: ENERO 2014

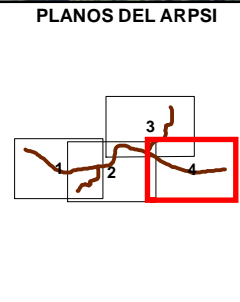
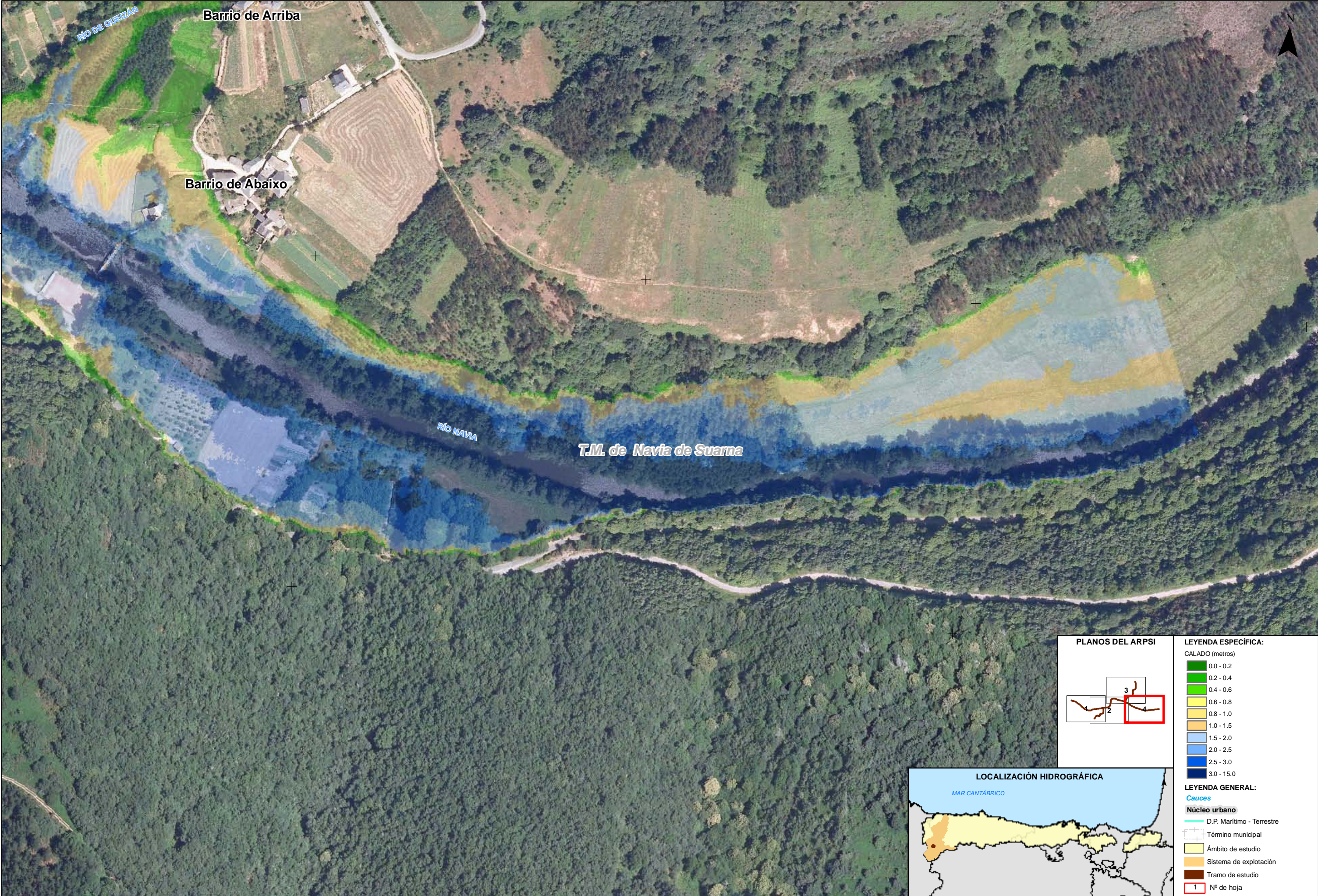
ETRS 1989
Proyección UTM
Huso 29

ESCALA: 1:2.500
20 Metros

TRAMO: ES018-LUG-3-1
RÍO: NAVIA
CUENCA: NAVIA

DESIGNACIÓN: MAPA DE PELIGROSIDAD
MAPA DE CALADOS ALTA PROBABILIDAD

PLANO Nº 2
HOJA 3 DE 4



- LEYENDA ESPECÍFICA:**
- CALADO (metros)
- 0.0 - 0.2
 - 0.2 - 0.4
 - 0.4 - 0.6
 - 0.6 - 0.8
 - 0.8 - 1.0
 - 1.0 - 1.5
 - 1.5 - 2.0
 - 2.0 - 2.5
 - 2.5 - 3.0
 - 3.0 - 15.0
- LEYENDA GENERAL:**
- Cauces**
- D.P. Marítimo - Terrestre
- Núcleo urbano**
- Término municipal
- Ámbito de estudio**
- Sistema de explotación
 - Tramo de estudio
- 1** Nº de hoja

