

LEYENDA ESPECÍFICA:

- ESTIMACIÓN DEL CAUCE PÚBLICO
- LÍMITE SERVIDUMBRE
- LÍMITE ZONA DE POLICÍA



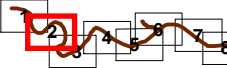
LEYENDA GENERAL:

- Cauces
- Núcleo urbano
- D.P. Marítimo - Terrestre
- Término municipal
- Ámbito de estudio
- Sistema de explotación
- Tramo de estudio
- Nº de hoja





PLANOS DEL ARPSI



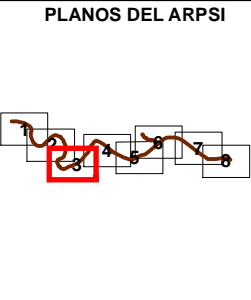
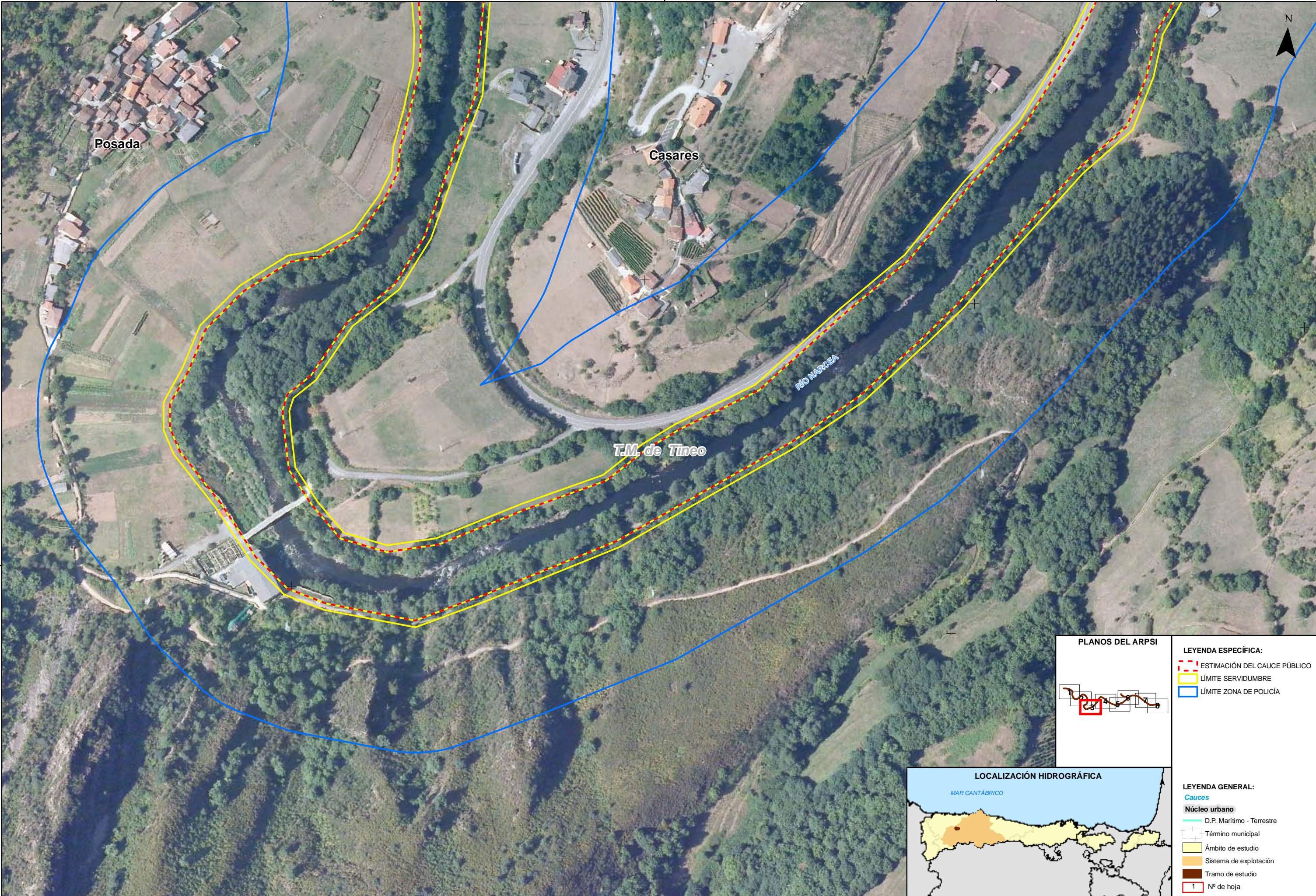
- LEYENDA ESPECÍFICA:
- ESTIMACIÓN DEL CAUCE PÚBLICO
  - LÍMITE SERVIDUMBRE
  - LÍMITE ZONA DE POLICÍA

LOCALIZACIÓN HIDROGRÁFICA



- LEYENDA GENERAL:
- Cauces
  - Núcleo urbano
  - D.P. Marítimo - Terrestre
  - Término municipal
  - Ámbito de estudio
  - Sistema de explotación
  - Tramo de estudio
  - Nº de hoja



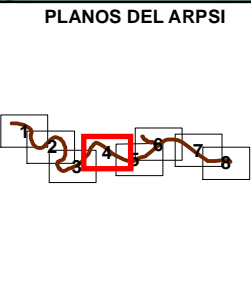
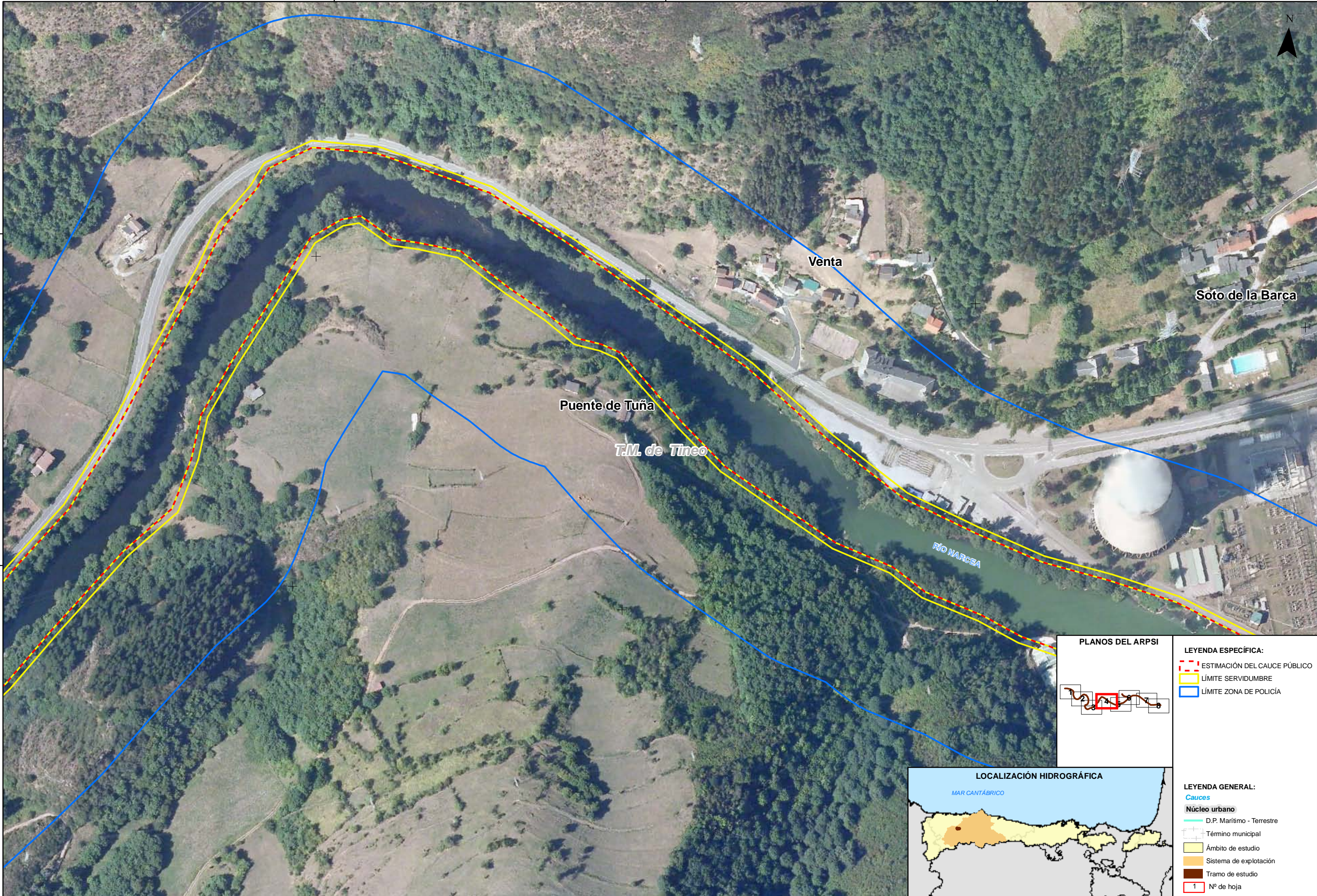


- LEYENDA ESPECÍFICA:
- ESTIMACIÓN DEL CAUCE PÚBLICO
  - LÍMITE SERVIDUMBRE
  - LÍMITE ZONA DE POLICÍA



- LEYENDA GENERAL:
- Cauces
  - Núcleo urbano
  - D.P. Marítimo - Terrestre
  - Término municipal
  - Ámbito de estudio
  - Sistema de explotación
  - Tramo de estudio
  - Nº de hoja



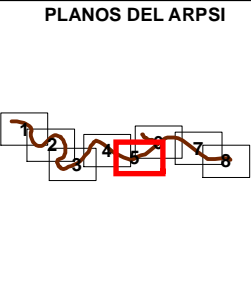
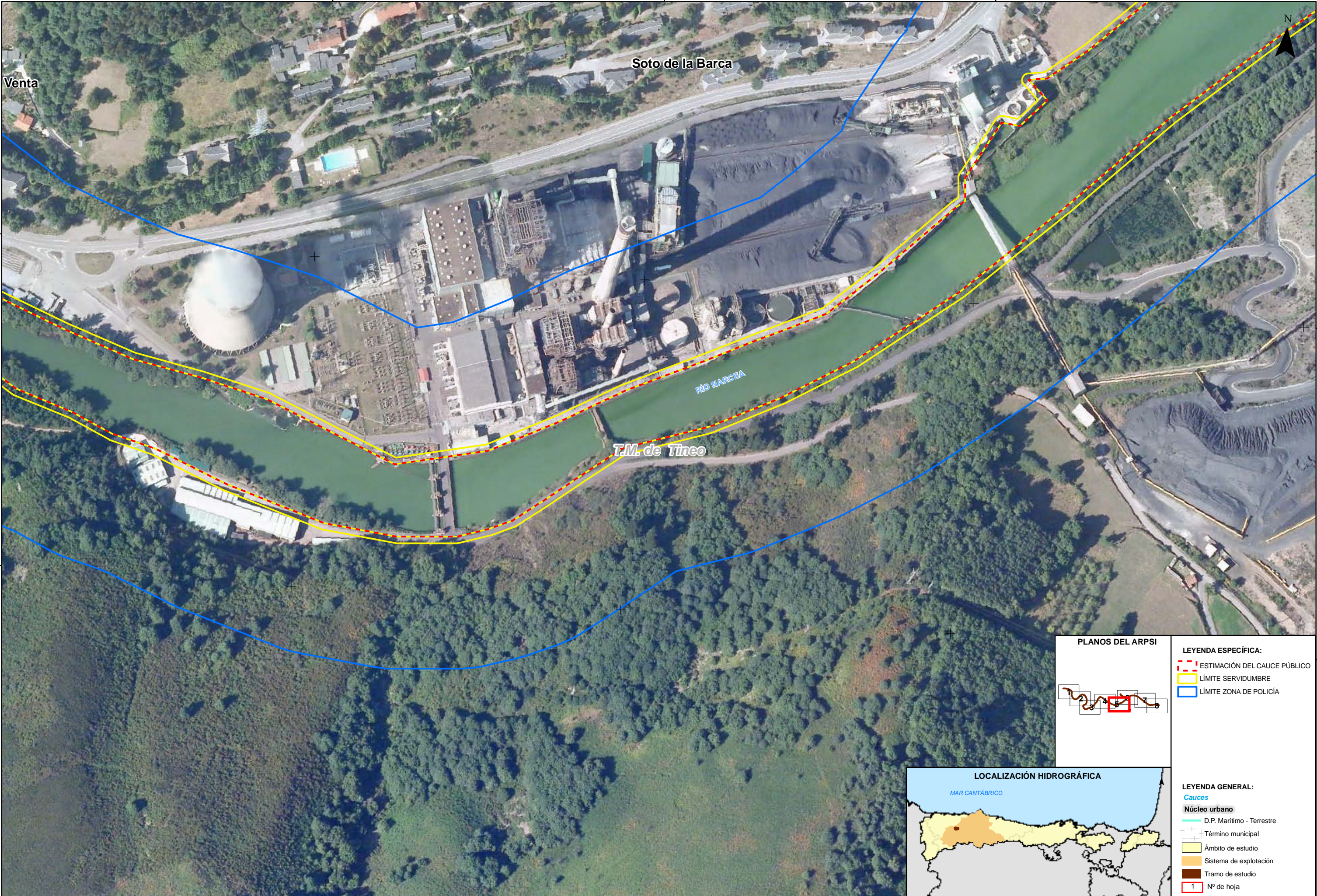


- LEYENDA ESPECÍFICA:
- ESTIMACIÓN DEL CAUCE PÚBLICO
  - LÍMITE SERVIDUMBRE
  - LÍMITE ZONA DE POLICÍA



- LEYENDA GENERAL:
- Cauces
- Núcleo urbano
- D.P. Marítimo - Terrestre
  - Término municipal
  - Ámbito de estudio
  - Sistema de explotación
  - Tramo de estudio
  - Nº de hoja



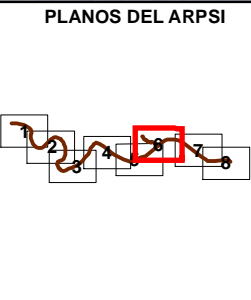


- LEYENDA ESPECÍFICA:
- ESTIMACIÓN DEL CAUCE PÚBLICO
  - LÍMITE SERVIDUMBRE
  - LÍMITE ZONA DE POLICÍA



- LEYENDA GENERAL:
- Cauces
- Núcleo urbano
- D.P. Marítimo - Terrestre
  - Término municipal
  - Ámbito de estudio
  - Sistema de explotación
  - Tramo de estudio
  - Nº de hoja





- LEYENDA ESPECÍFICA:
- ESTIMACIÓN DEL CAUCE PÚBLICO
  - LÍMITE SERVIDUMBRE
  - LÍMITE ZONA DE POLICÍA



- LEYENDA GENERAL:
- Cauces
- Núcleo urbano
- D.P. Marítimo - Terrestre
  - Término municipal
  - Ámbito de estudio
  - Sistema de explotación
  - Tramo de estudio
  - Nº de hoja





Santianes



GOBIERNO DE ESPAÑA  
MINISTERIO DE AGRICULTURA, ALIMENTACIÓN Y MEDIO AMBIENTE

CONFEDERACIÓN  
HIDROGRÁFICA  
DEL CANTÁBRICO

DEMARCACIÓN HIDROGRÁFICA CANTÁBRICO OCCIDENTAL.  
ÁMBITO COMPETENCIAL DE LA CONFEDERACIÓN HIDROGRÁFICA DEL CANTÁBRICO.  
MAPAS DE PELIGROSIDAD Y RIESGO DE INUNDACIÓN.

FECHA:  
ABRIL 2014

ETRS 1989  
Proyección UTM  
Huso 29

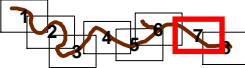
ESCALA:  
1:2.500  
20  
Metros

TRAMO: ES018-AST-9-1  
RÍO: NARCEA  
CUENCA: NALÓN

DESIGNACIÓN:  
MAPA DE PELIGROSIDAD  
ESTIMACIÓN INDICATIVA DEL CAUCE PÚBLICO  
Y SUS ZONAS DE SERVIDUMBRE Y POLICÍA

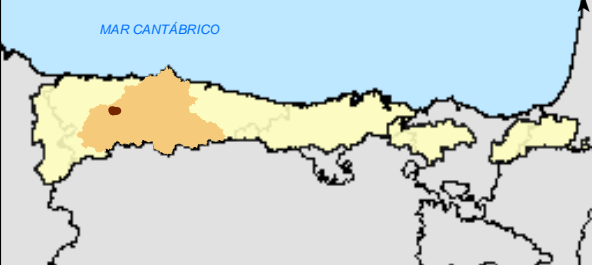
PLANO Nº  
7  
HOJA 7 DE 8

PLANOS DEL ARPSI



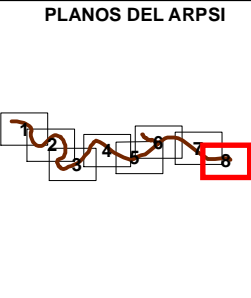
LEYENDA ESPECÍFICA:  
ESTIMACIÓN DEL CAUCE PÚBLICO  
LÍMITE SERVIDUMBRE  
LÍMITE ZONA DE POLICÍA

LOCALIZACIÓN HIDROGRÁFICA



LEYENDA GENERAL:  
Cauces  
Núcleo urbano  
D.P. Marítimo - Terrestre  
Término municipal  
Ámbito de estudio  
Sistema de explotación  
Tramo de estudio  
1 Nº de hoja





- LEYENDA ESPECÍFICA:
- ESTIMACIÓN DEL CAUCE PÚBLICO
  - LÍMITE SERVIDUMBRE
  - LÍMITE ZONA DE POLICÍA



- LEYENDA GENERAL:
- Cauces
- Núcleo urbano
- D.P. Marítimo - Terrestre
  - Término municipal
  - Ámbito de estudio
  - Sistema de explotación
  - Tramo de estudio
  - Nº de hoja