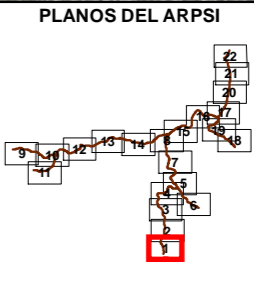




RÍO DE LAS CABRAS O REDÓN

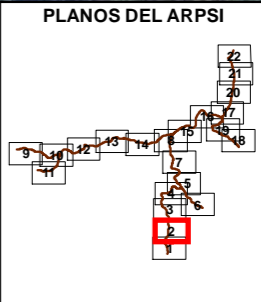
T.M. de Llanes

El Xaro



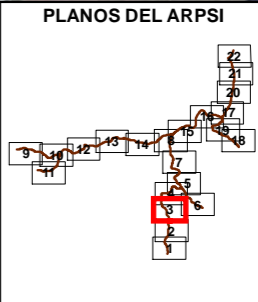
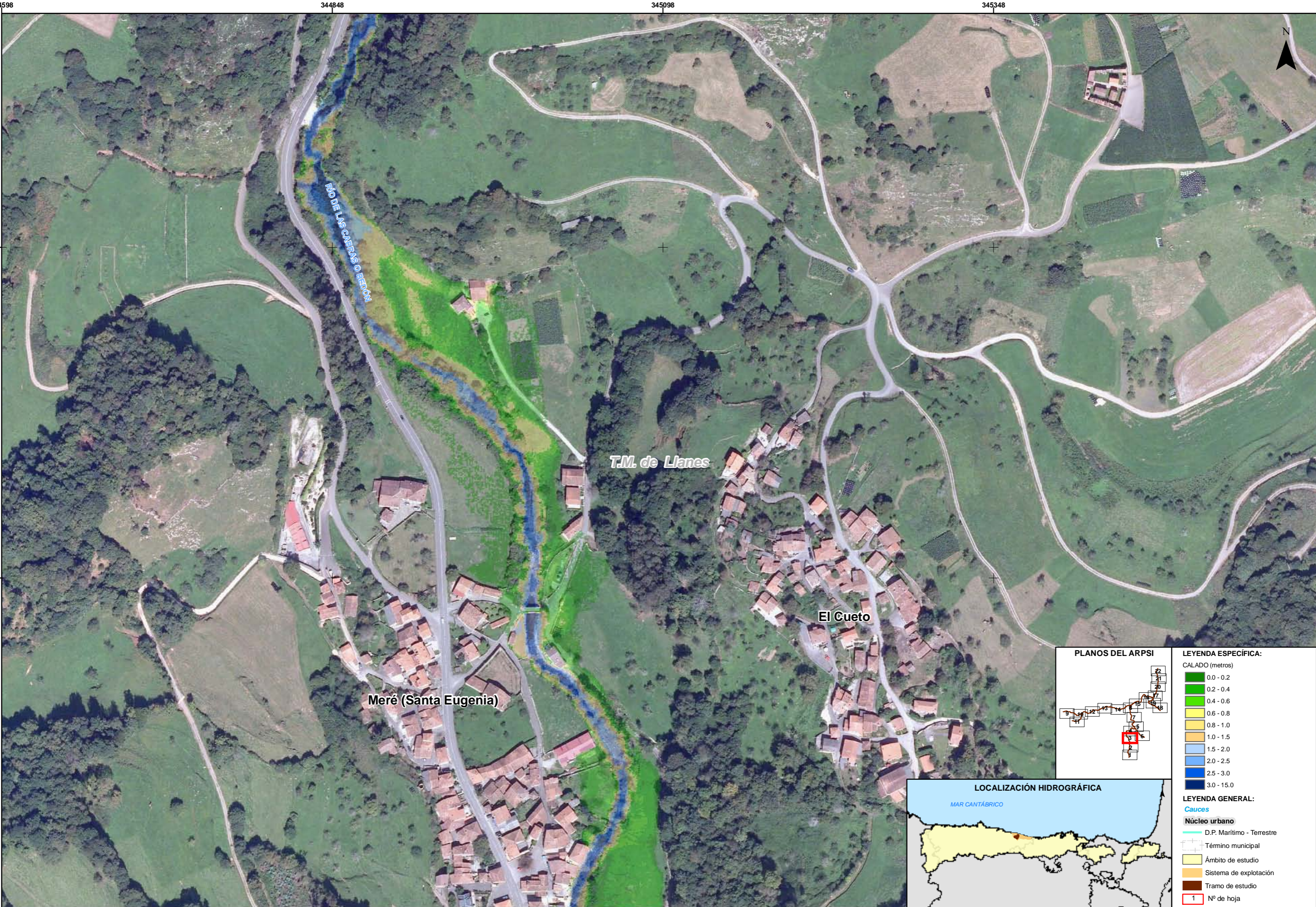
- LEYENDA ESPECÍFICA:**
- CALADO (metros)
- 0.0 - 0.2
 - 0.2 - 0.4
 - 0.4 - 0.6
 - 0.6 - 0.8
 - 0.8 - 1.0
 - 1.0 - 1.5
 - 1.5 - 2.0
 - 2.0 - 2.5
 - 2.5 - 3.0
 - 3.0 - 15.0
- LEYENDA GENERAL:**
- Cauces
- Núcleo urbano
- D.P. Marítimo - Terrestre
- Término municipal
- Ámbito de estudio
- Sistema de explotación
- Tramo de estudio
- 1 Nº de hoja





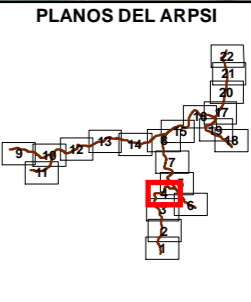
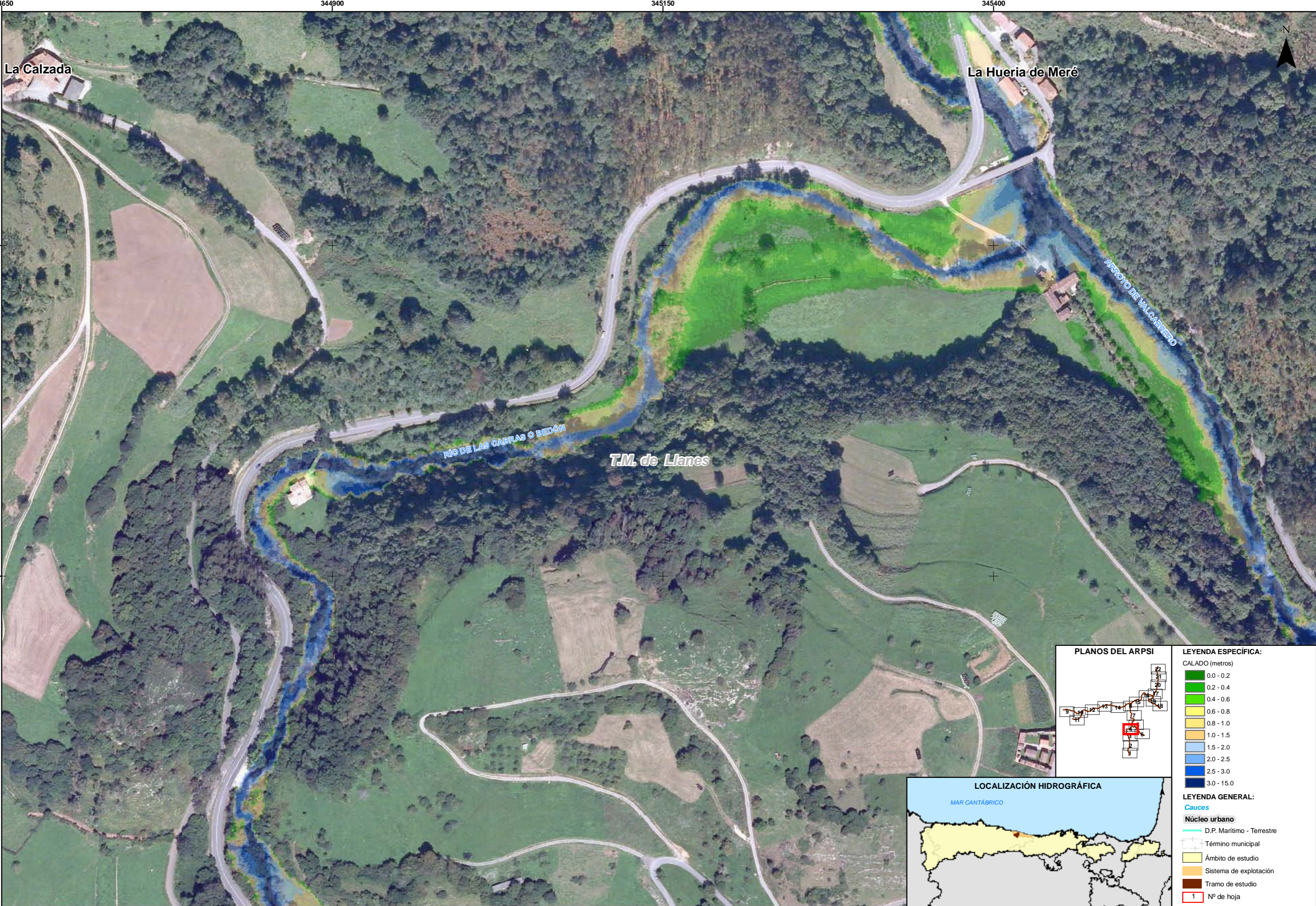
- LEYENDA ESPECÍFICA:**
- CALADO (metros)
- 0.0 - 0.2
 - 0.2 - 0.4
 - 0.4 - 0.6
 - 0.6 - 0.8
 - 0.8 - 1.0
 - 1.0 - 1.5
 - 1.5 - 2.0
 - 2.0 - 2.5
 - 2.5 - 3.0
 - 3.0 - 15.0
- LEYENDA GENERAL:**
- Cauces**
- D.P. Marítimo - Terrestre
- Núcleo urbano**
- Término municipal
 - Ámbito de estudio
 - Sistema de explotación
 - Tramo de estudio
- 1** Nº de hoja





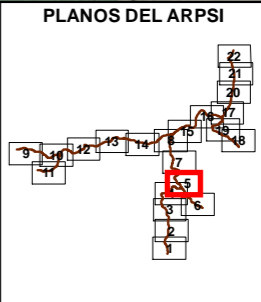
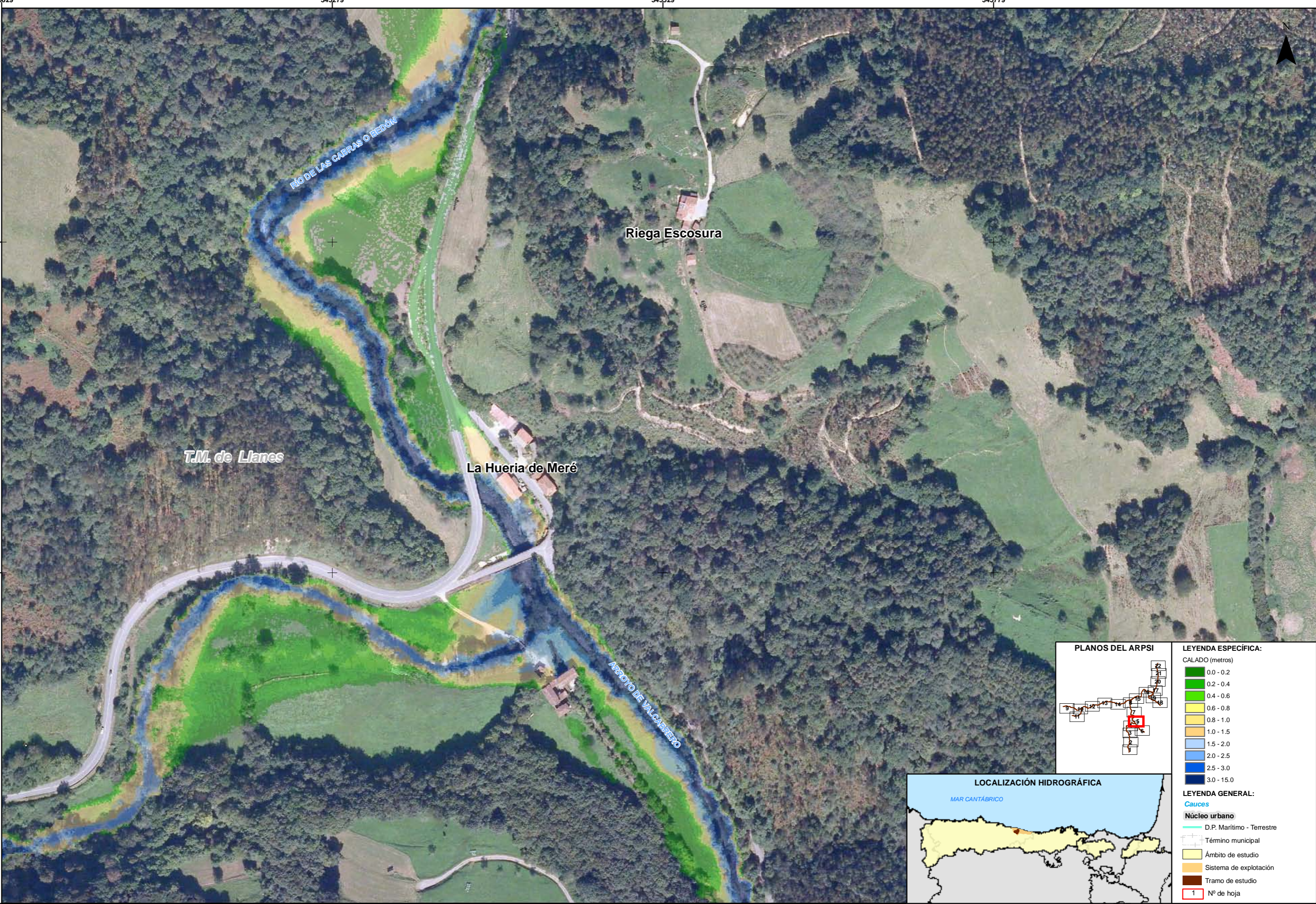
- LEYENDA ESPECÍFICA:**
- CALADO (metros)
- 0.0 - 0.2
 - 0.2 - 0.4
 - 0.4 - 0.6
 - 0.6 - 0.8
 - 0.8 - 1.0
 - 1.0 - 1.5
 - 1.5 - 2.0
 - 2.0 - 2.5
 - 2.5 - 3.0
 - 3.0 - 15.0
- LEYENDA GENERAL:**
- Cauces**
- D.P. Marítimo - Terrestre
- Núcleo urbano**
- Término municipal
- Ámbito de estudio**
- Sistema de explotación
 - Tramo de estudio
- 1** Nº de hoja





| LEYENDA ESPECÍFICA: | |
|---------------------|---------------------------|
| CALADO (metros) | |
| | 0.0 - 0.2 |
| | 0.2 - 0.4 |
| | 0.4 - 0.6 |
| | 0.6 - 0.8 |
| | 0.8 - 1.0 |
| | 1.0 - 1.5 |
| | 1.5 - 2.0 |
| | 2.0 - 2.5 |
| | 2.5 - 3.0 |
| | 3.0 - 15.0 |
| LEYENDA GENERAL: | |
| <i>Cauces</i> | |
| | Núcleo urbano |
| | D.P. Marítimo - Terrestre |
| | Término municipal |
| | Ámbito de estudio |
| | Sistema de explotación |
| | Tramo de estudio |
| | 1 N° de hoja |





LEYENDA ESPECÍFICA:

CALADO (metros)

- 0.0 - 0.2
- 0.2 - 0.4
- 0.4 - 0.6
- 0.6 - 0.8
- 0.8 - 1.0
- 1.0 - 1.5
- 1.5 - 2.0
- 2.0 - 2.5
- 2.5 - 3.0
- 3.0 - 15.0

LEYENDA GENERAL:

Cauces

- D.P. Marítimo - Terrestre

Núcleo urbano

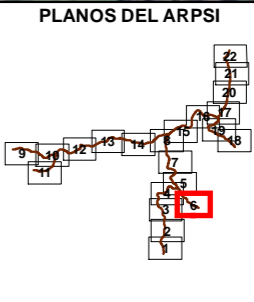
- Término municipal

Ámbito de estudio

- Sistema de explotación
- Tramo de estudio

1 Nº de hoja



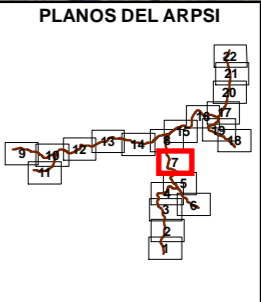
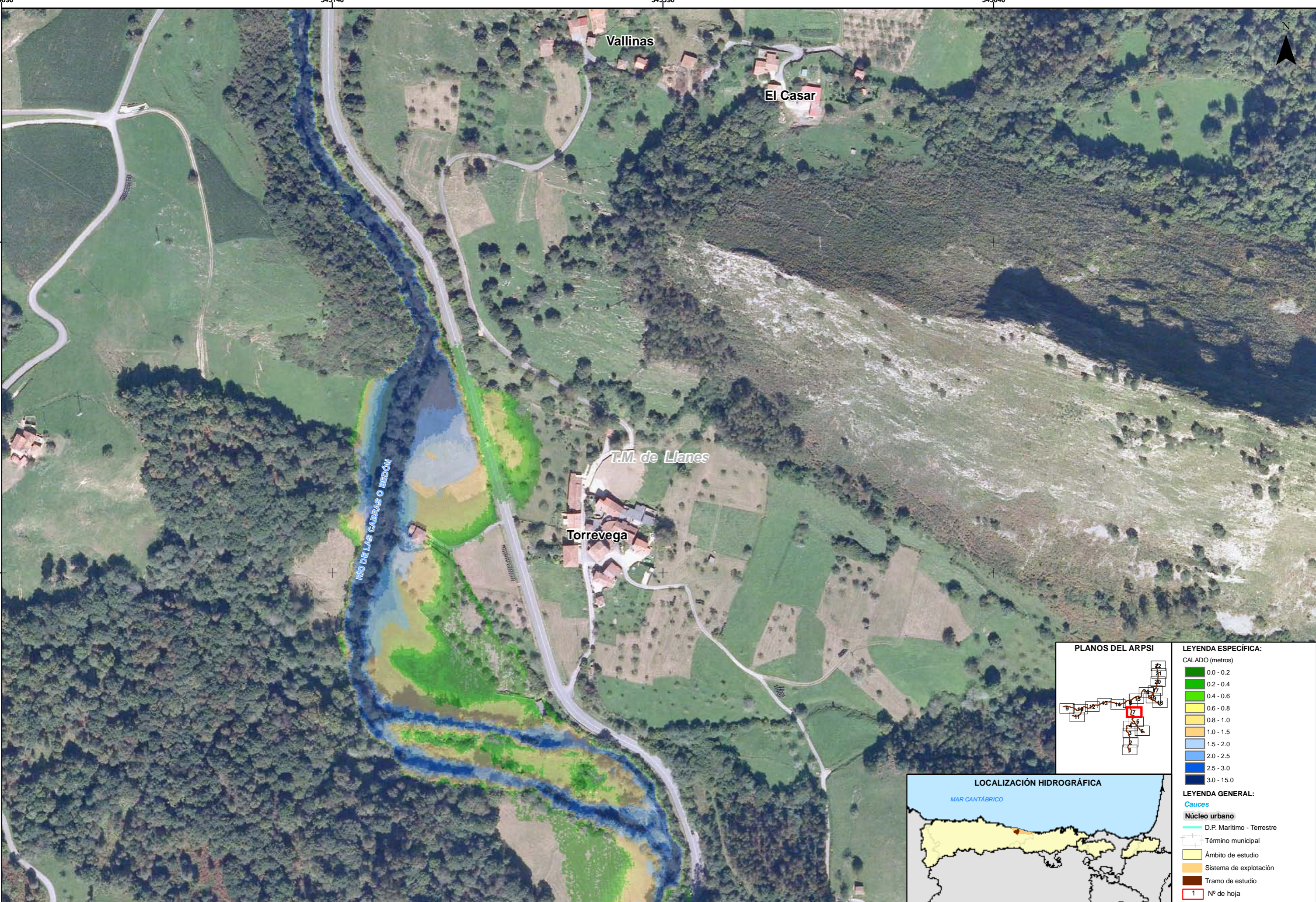


LEYENDA ESPECÍFICA:
CALADO (metros)

- 0.0 - 0.2
- 0.2 - 0.4
- 0.4 - 0.6
- 0.6 - 0.8
- 0.8 - 1.0
- 1.0 - 1.5
- 1.5 - 2.0
- 2.0 - 2.5
- 2.5 - 3.0
- 3.0 - 15.0

LEYENDA GENERAL:
Cauces
Núcleo urbano
D.P. Marítimo - Terrestre
Término municipal
Ámbito de estudio
Sistema de explotación
Tramo de estudio
1 N° de hoja





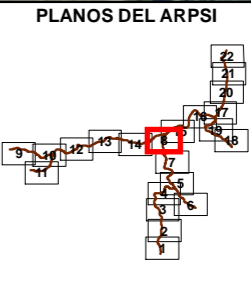
LEYENDA ESPECÍFICA:
CALADO (metros)

- 0.0 - 0.2
- 0.2 - 0.4
- 0.4 - 0.6
- 0.6 - 0.8
- 0.8 - 1.0
- 1.0 - 1.5
- 1.5 - 2.0
- 2.0 - 2.5
- 2.5 - 3.0
- 3.0 - 15.0

LEYENDA GENERAL:
Cauces
Núcleo urbano

- D.P. Marítimo - Terrestre
- Término municipal
- Ámbito de estudio
- Sistema de explotación
- Tramo de estudio
- 1 N° de hoja





LEYENDA ESPECÍFICA:

CALADO (metros)

- 0.0 - 0.2
- 0.2 - 0.4
- 0.4 - 0.6
- 0.6 - 0.8
- 0.8 - 1.0
- 1.0 - 1.5
- 1.5 - 2.0
- 2.0 - 2.5
- 2.5 - 3.0
- 3.0 - 15.0

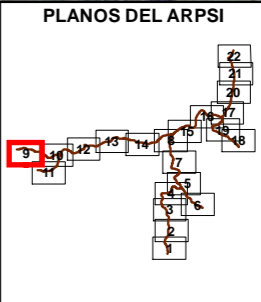
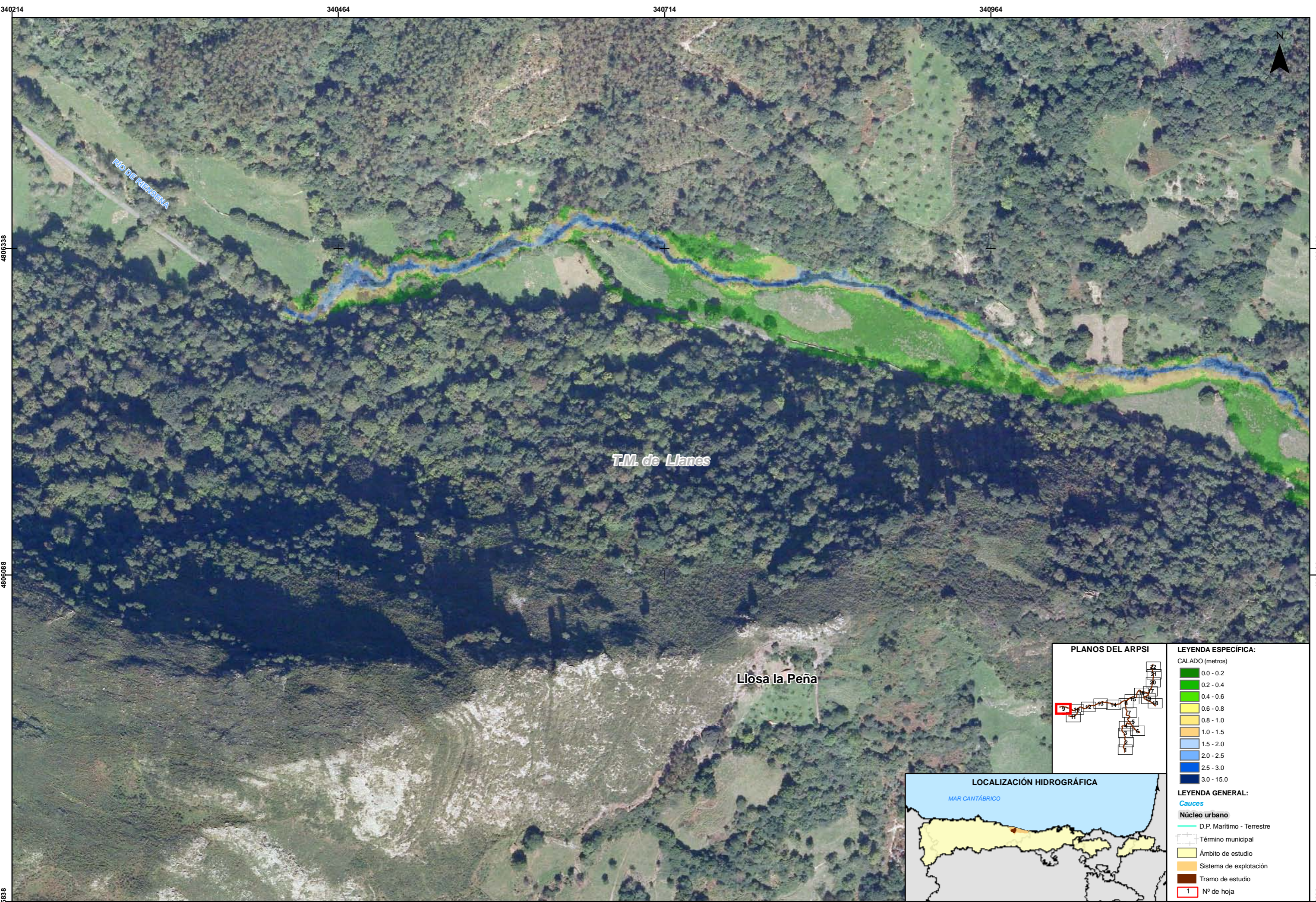
LEYENDA GENERAL:

Cauces

Núcleo urbano

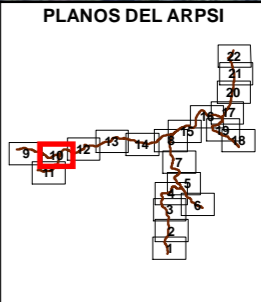
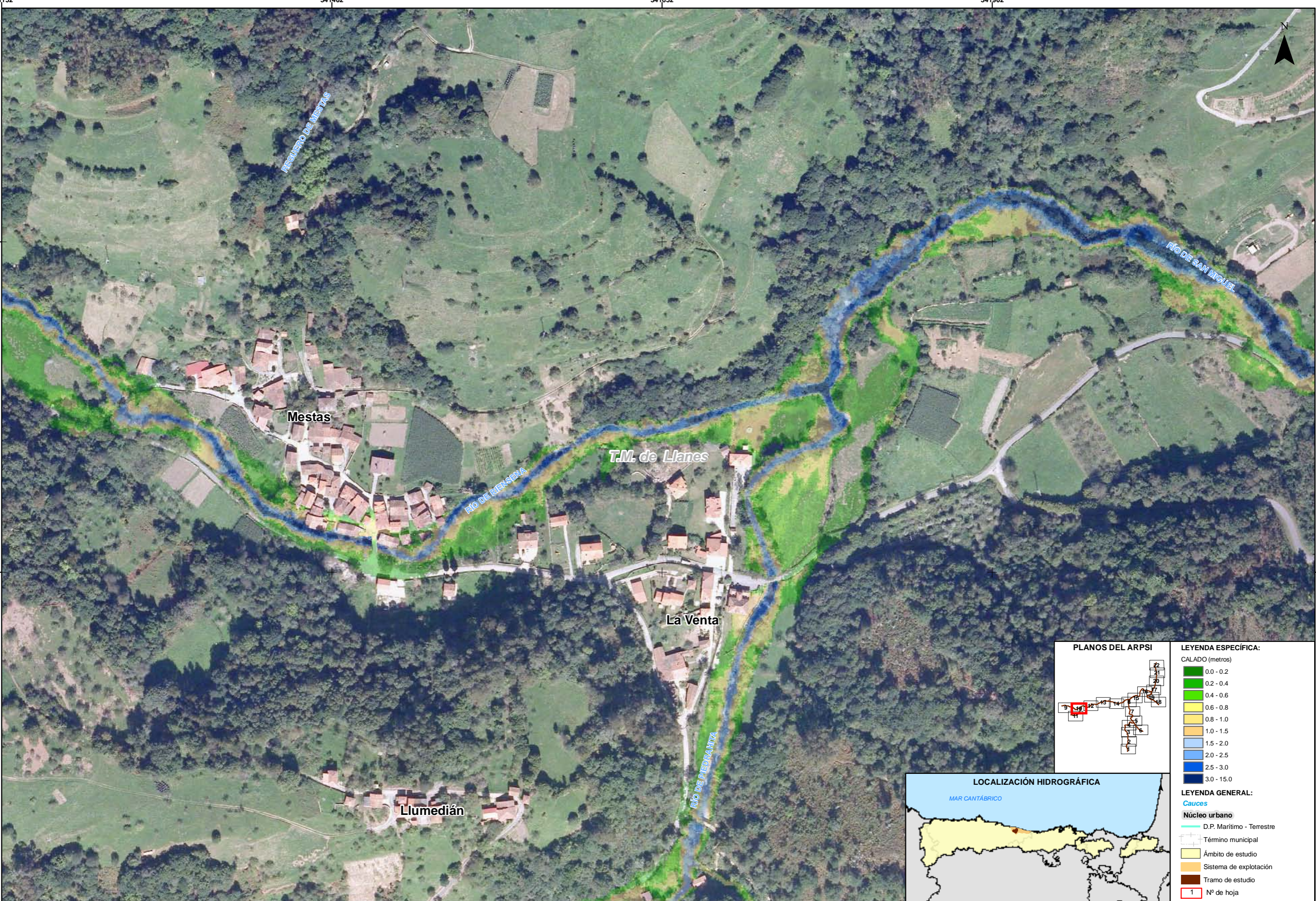
- D.P. Marítimo - Terrestre
- Término municipal
- Ámbito de estudio
- Sistema de explotación
- Tramo de estudio
- 1 N° de hoja





| LEYENDA ESPECÍFICA: | |
|---------------------|---------------------------|
| CALADO (metros) | |
| | 0.0 - 0.2 |
| | 0.2 - 0.4 |
| | 0.4 - 0.6 |
| | 0.6 - 0.8 |
| | 0.8 - 1.0 |
| | 1.0 - 1.5 |
| | 1.5 - 2.0 |
| | 2.0 - 2.5 |
| | 2.5 - 3.0 |
| | 3.0 - 15.0 |
| LEYENDA GENERAL: | |
| Cauces | |
| | D.P. Marítimo - Terrestre |
| | Término municipal |
| | Ámbito de estudio |
| | Sistema de explotación |
| | Tramo de estudio |
| | Nº de hoja |





LEYENDA ESPECÍFICA:

CALADO (metros)

- 0.0 - 0.2
- 0.2 - 0.4
- 0.4 - 0.6
- 0.6 - 0.8
- 0.8 - 1.0
- 1.0 - 1.5
- 1.5 - 2.0
- 2.0 - 2.5
- 2.5 - 3.0
- 3.0 - 15.0

LEYENDA GENERAL:

Cauces

- D.P. Marítimo - Terrestre

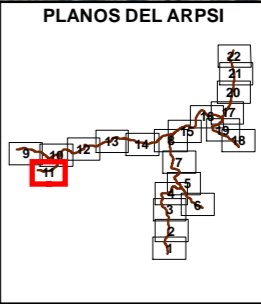
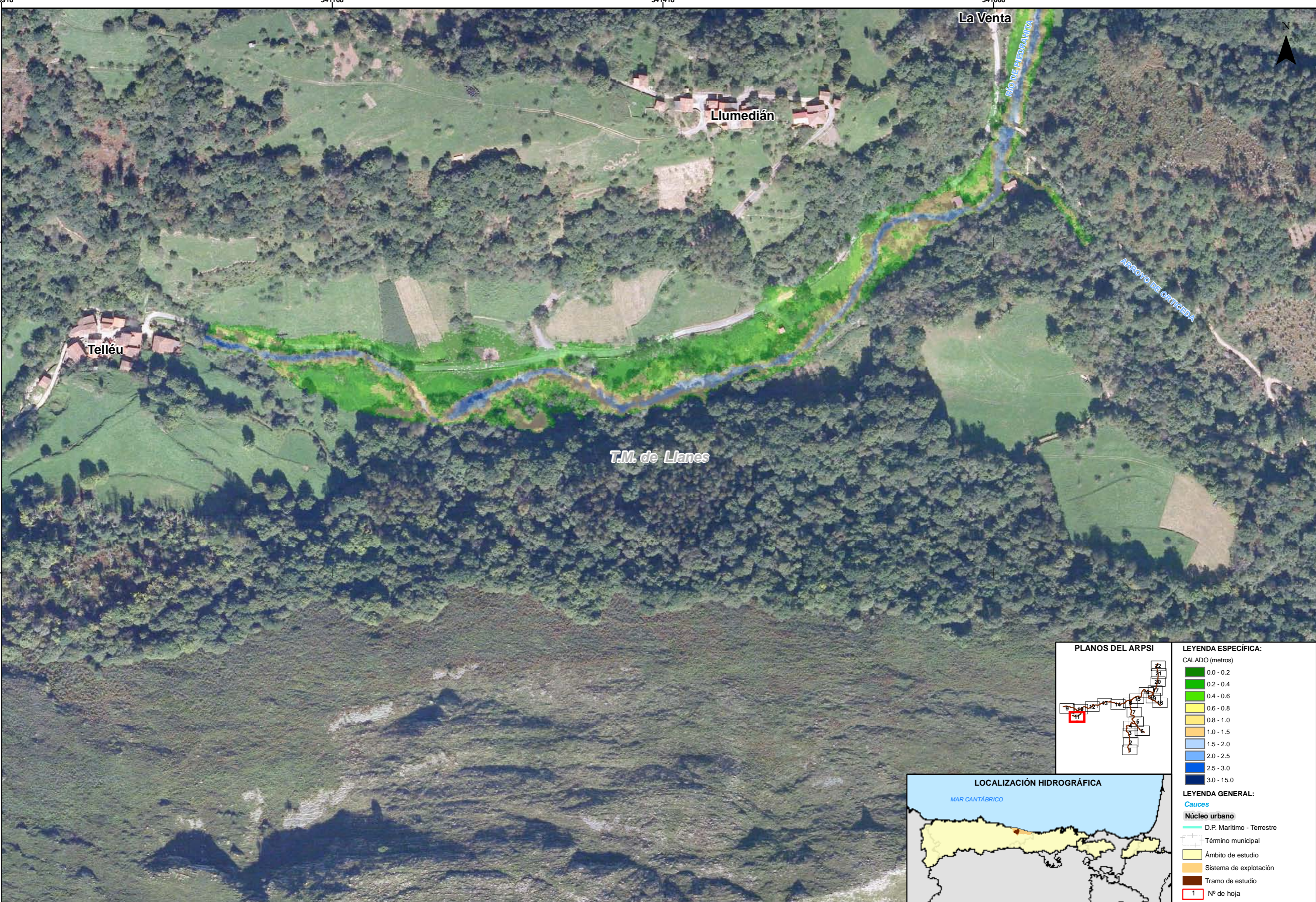
Núcleo urbano

- Término municipal
- Ámbito de estudio
- Sistema de explotación
- Tramo de estudio

Nº de hoja

1

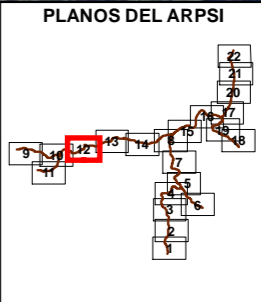
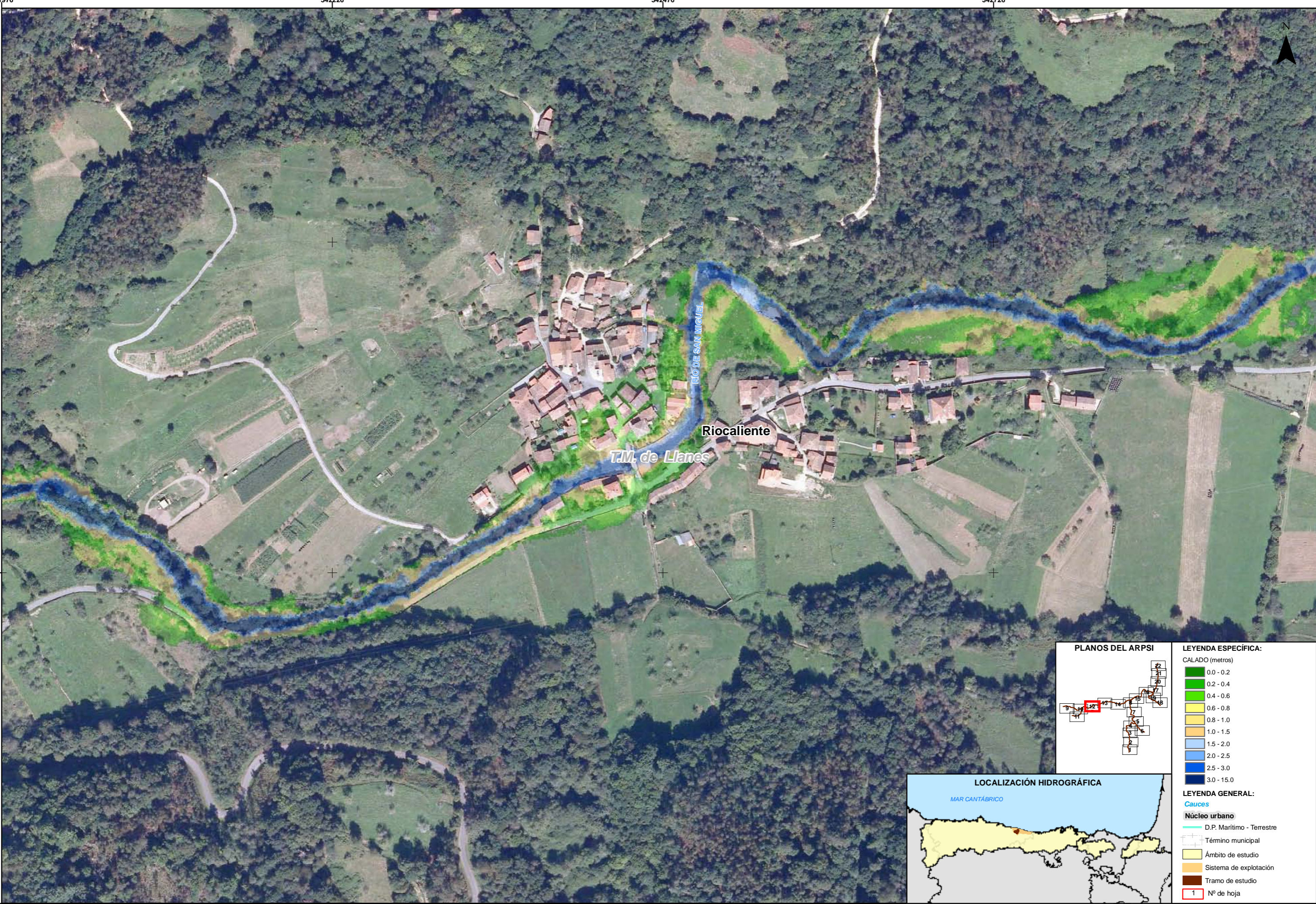




LEYENDA ESPECÍFICA:
CALADO (metros)
0.0 - 0.2
0.2 - 0.4
0.4 - 0.6
0.6 - 0.8
0.8 - 1.0
1.0 - 1.5
1.5 - 2.0
2.0 - 2.5
2.5 - 3.0
3.0 - 15.0

LEYENDA GENERAL:
Cauces
Núcleo urbano
D.P. Marítimo - Terrestre
Término municipal
Ámbito de estudio
Sistema de explotación
Tramo de estudio
1 Nº de hoja





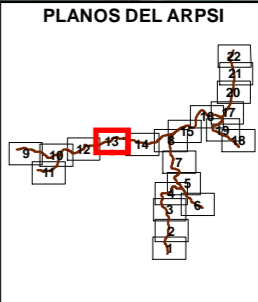
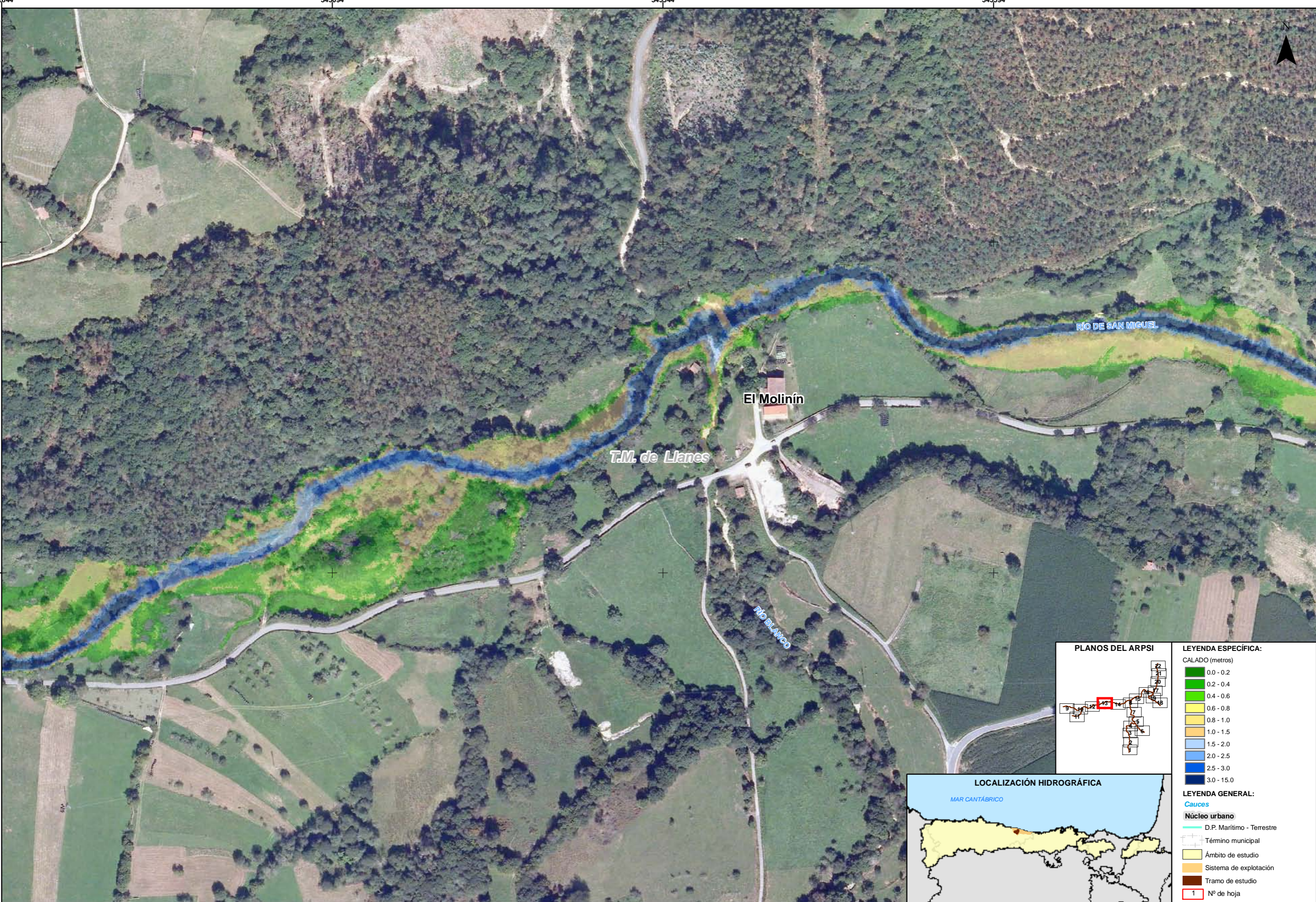
LEYENDA ESPECÍFICA:
CALADO (metros)

- 0.0 - 0.2
- 0.2 - 0.4
- 0.4 - 0.6
- 0.6 - 0.8
- 0.8 - 1.0
- 1.0 - 1.5
- 1.5 - 2.0
- 2.0 - 2.5
- 2.5 - 3.0
- 3.0 - 15.0

LEYENDA GENERAL:
Cauces

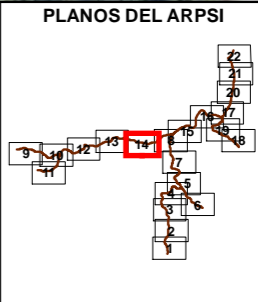
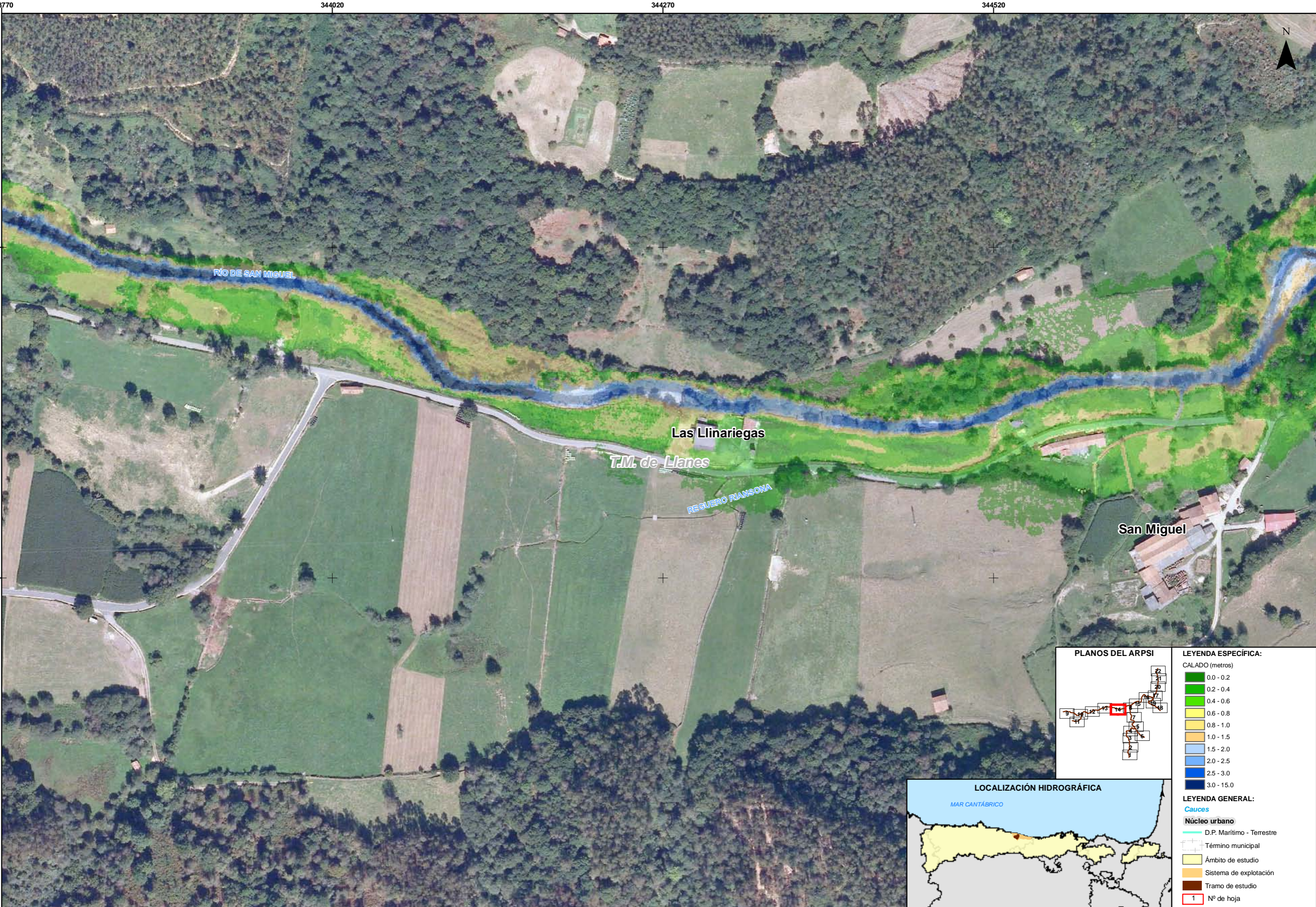
- Núcleo urbano
- D.P. Marítimo - Terrestre
- Término municipal
- Ámbito de estudio
- Sistema de explotación
- Tramo de estudio
- 1 N° de hoja





- LEYENDA ESPECÍFICA:
- CALADO (metros)
- 0.0 - 0.2
 - 0.2 - 0.4
 - 0.4 - 0.6
 - 0.6 - 0.8
 - 0.8 - 1.0
 - 1.0 - 1.5
 - 1.5 - 2.0
 - 2.0 - 2.5
 - 2.5 - 3.0
 - 3.0 - 15.0
- LEYENDA GENERAL:
- Cauces
- Núcleo urbano
- D.P. Marítimo - Terrestre
 - Término municipal
 - Ámbito de estudio
 - Sistema de explotación
 - Tramo de estudio
 - Nº de hoja





LEYENDA ESPECÍFICA:

CALADO (metros)

- 0.0 - 0.2
- 0.2 - 0.4
- 0.4 - 0.6
- 0.6 - 0.8
- 0.8 - 1.0
- 1.0 - 1.5
- 1.5 - 2.0
- 2.0 - 2.5
- 2.5 - 3.0
- 3.0 - 15.0

LEYENDA GENERAL:

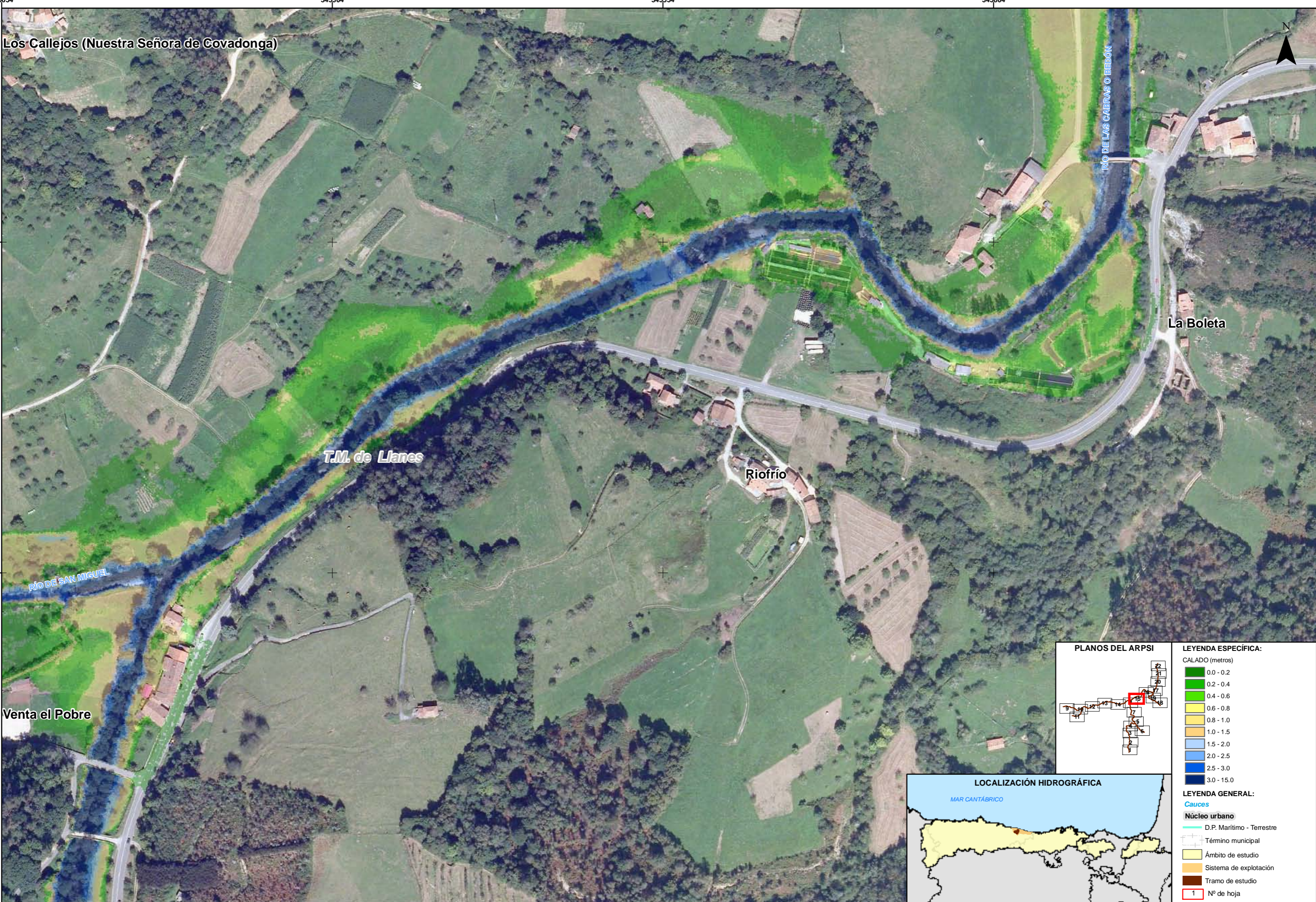
Cauces

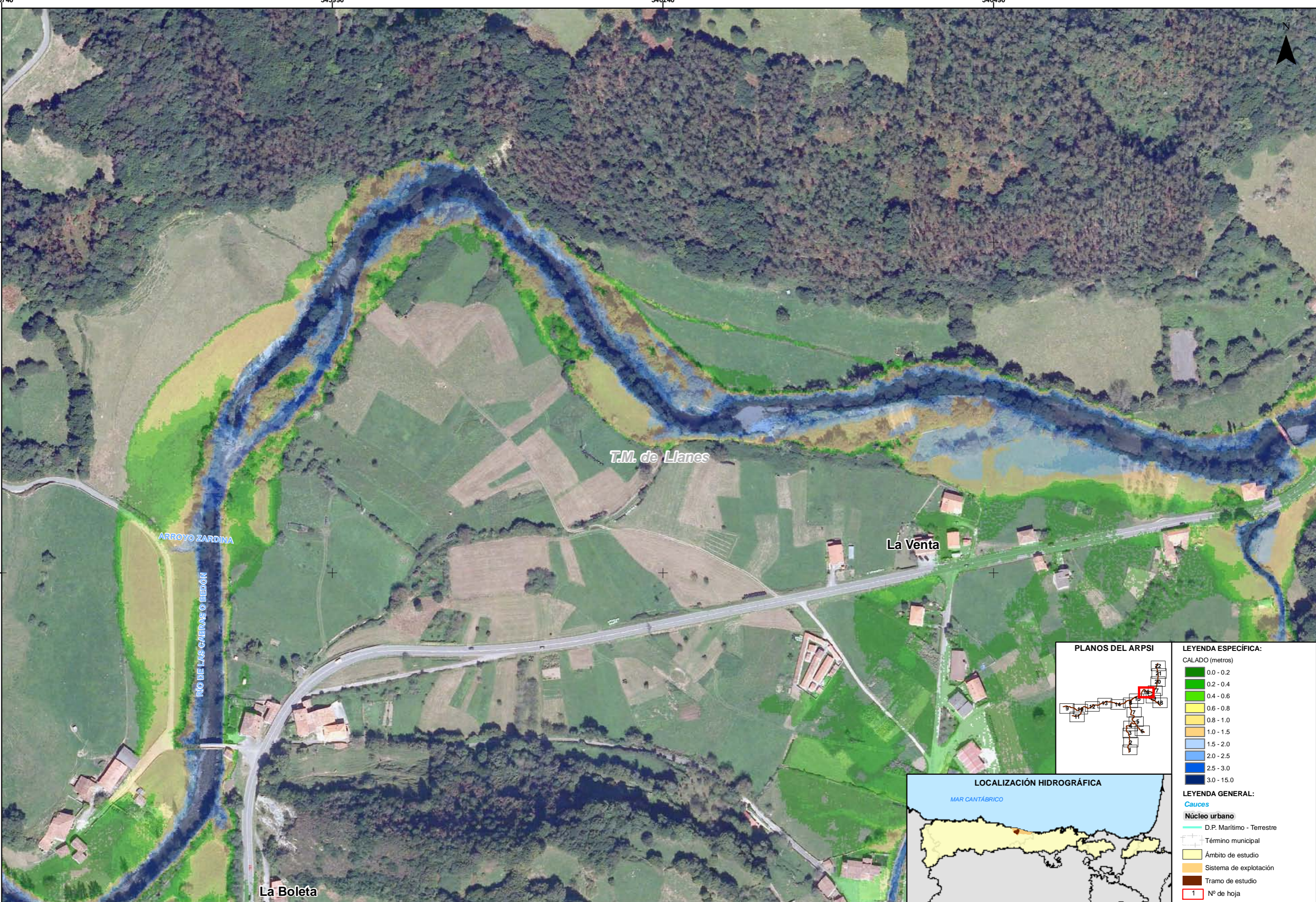
- D.P. Marítimo - Terrestre

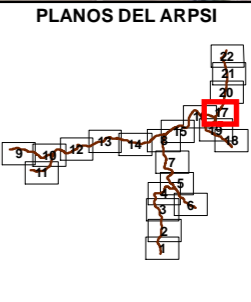
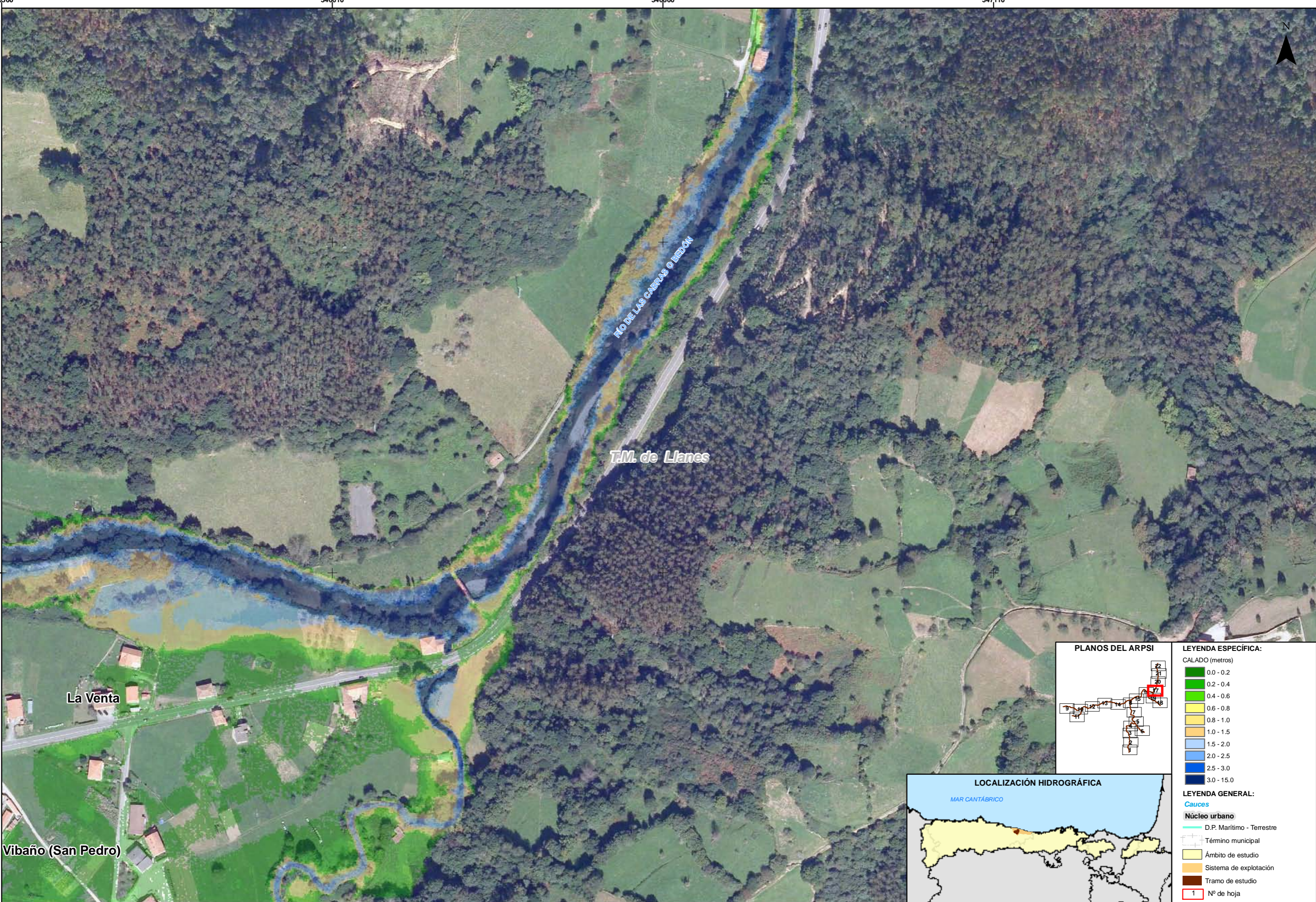
Núcleo urbano

- Término municipal
- Ámbito de estudio
- Sistema de explotación
- Tramo de estudio
- 1 N° de hoja









LEYENDA ESPECÍFICA:

CALADO (metros)

| |
|------------|
| 0.0 - 0.2 |
| 0.2 - 0.4 |
| 0.4 - 0.6 |
| 0.6 - 0.8 |
| 0.8 - 1.0 |
| 1.0 - 1.5 |
| 1.5 - 2.0 |
| 2.0 - 2.5 |
| 2.5 - 3.0 |
| 3.0 - 15.0 |

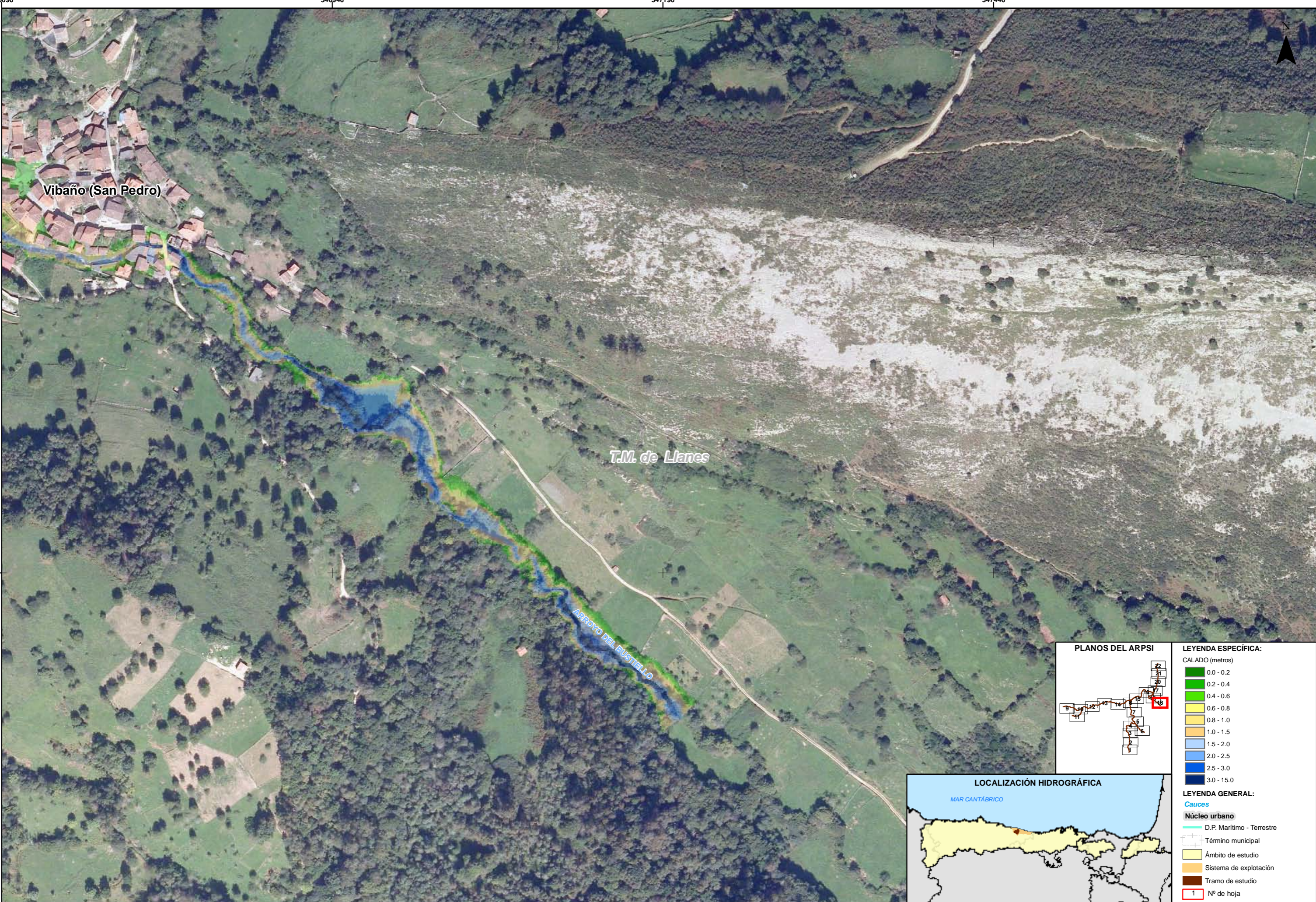
LEYENDA GENERAL:

Cauces

Núcleo urbano

- D.P. Marítimo - Terrestre
- Término municipal
- Ámbito de estudio
- Sistema de explotación
- Tramo de estudio
- 1 Nº de hoja

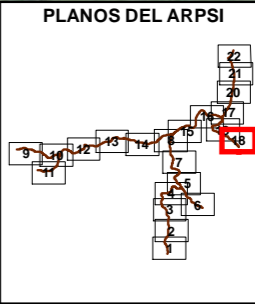




Vibaño (San Pedro)

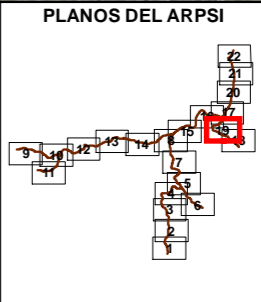
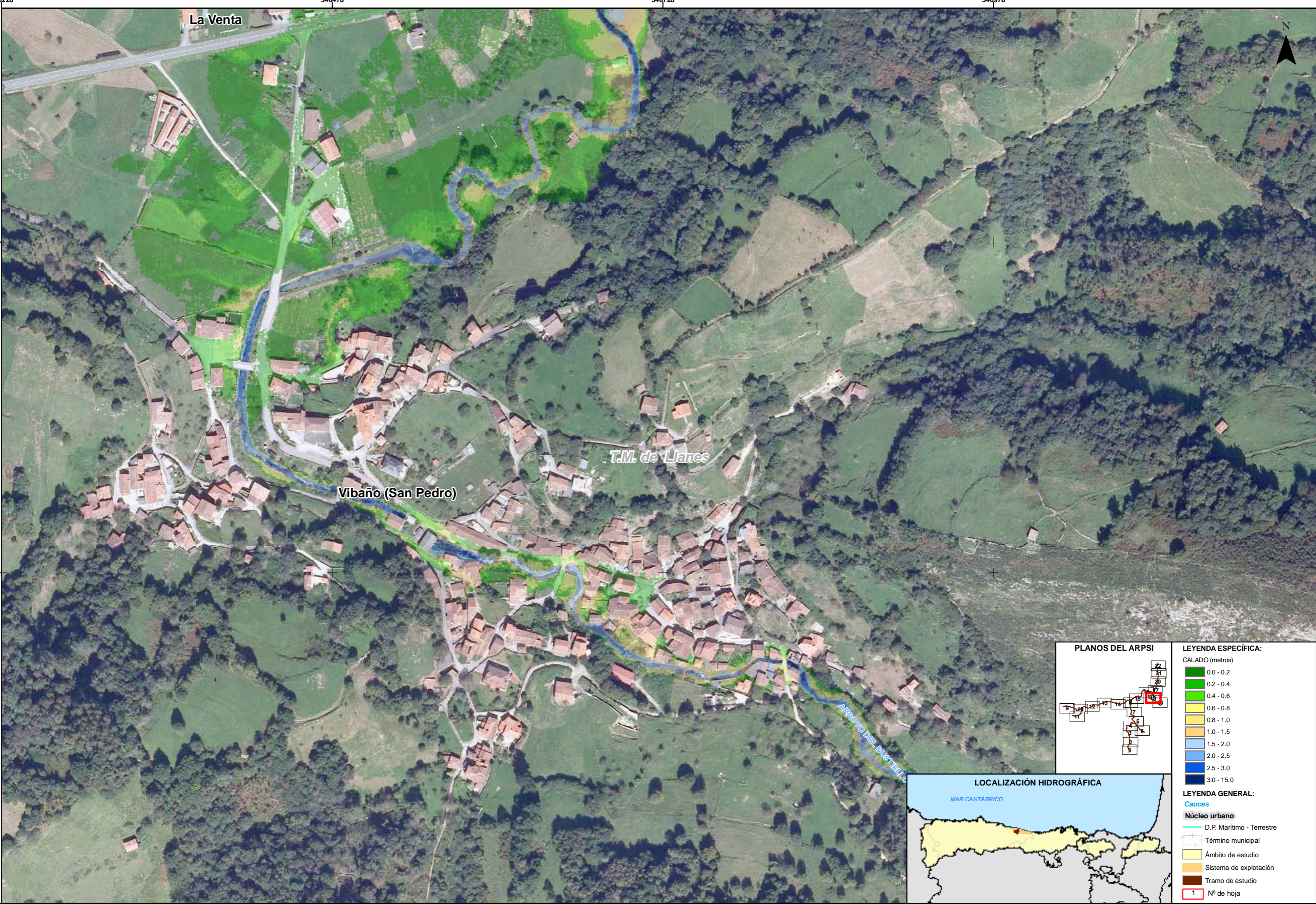
T.M. de Llanes

ARROYO DEL RUSTIELLO



| LEYENDA ESPECÍFICA: | |
|---------------------|---------------------------|
| CALADO (metros) | |
| | 0.0 - 0.2 |
| | 0.2 - 0.4 |
| | 0.4 - 0.6 |
| | 0.6 - 0.8 |
| | 0.8 - 1.0 |
| | 1.0 - 1.5 |
| | 1.5 - 2.0 |
| | 2.0 - 2.5 |
| | 2.5 - 3.0 |
| | 3.0 - 15.0 |
| LEYENDA GENERAL: | |
| Cauces | |
| | D.P. Marítimo - Terrestre |
| | Término municipal |
| | Ámbito de estudio |
| | Sistema de explotación |
| | Tramo de estudio |
| | Nº de hoja |





LEYENDA ESPECÍFICA:

CALADO (metros)

- 0.0 - 0.2
- 0.2 - 0.4
- 0.4 - 0.6
- 0.6 - 0.8
- 0.8 - 1.0
- 1.0 - 1.5
- 1.5 - 2.0
- 2.0 - 2.5
- 2.5 - 3.0
- 3.0 - 15.0

LEYENDA GENERAL:

Cauces

- D.P. Marítimo - Terrestre

Núcleo urbano

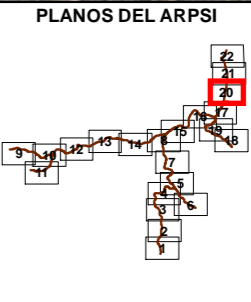
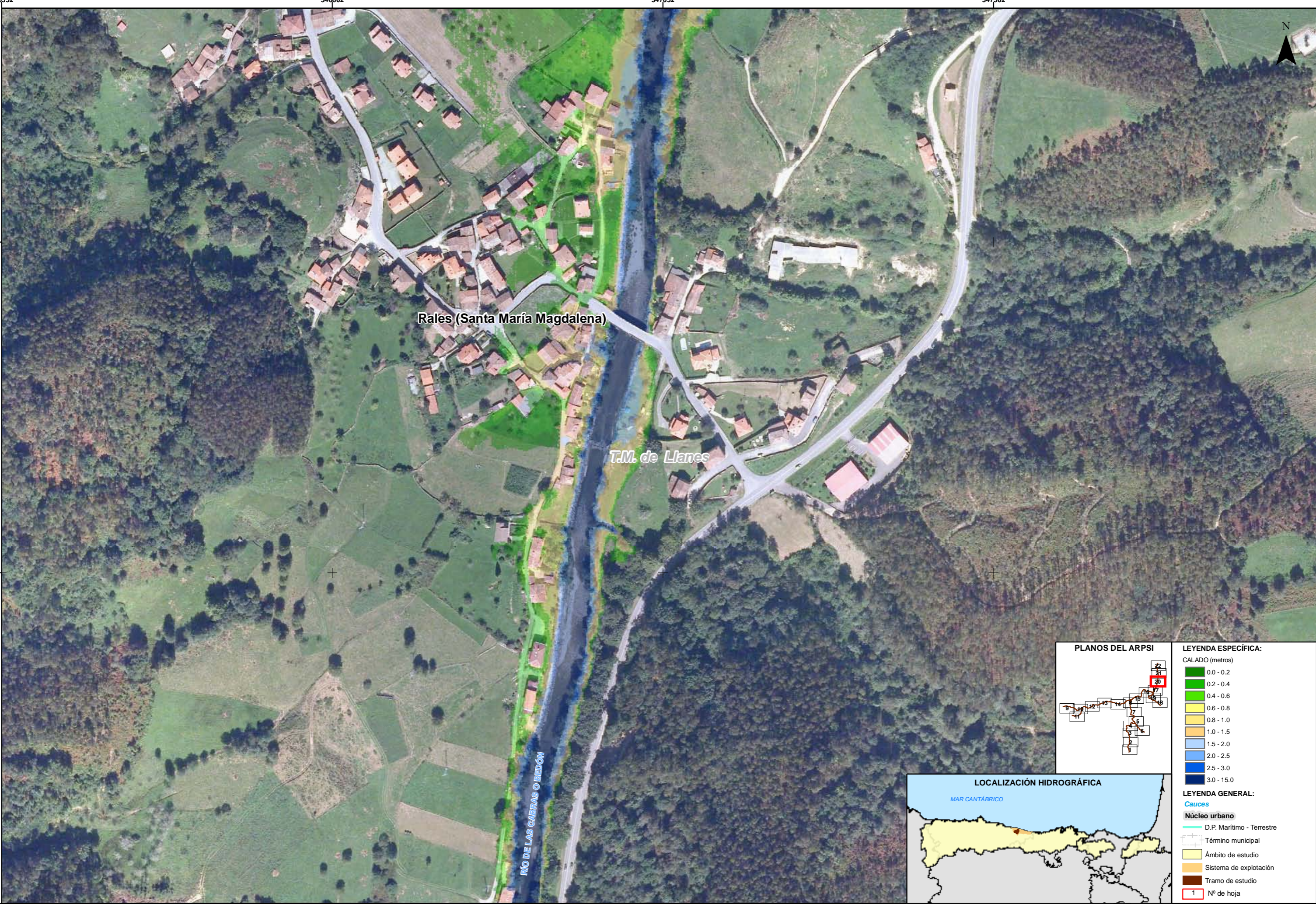
- Término municipal

Ámbito de estudio

- Sistema de explotación
- Tramo de estudio

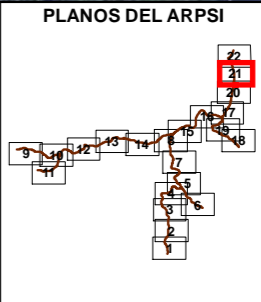
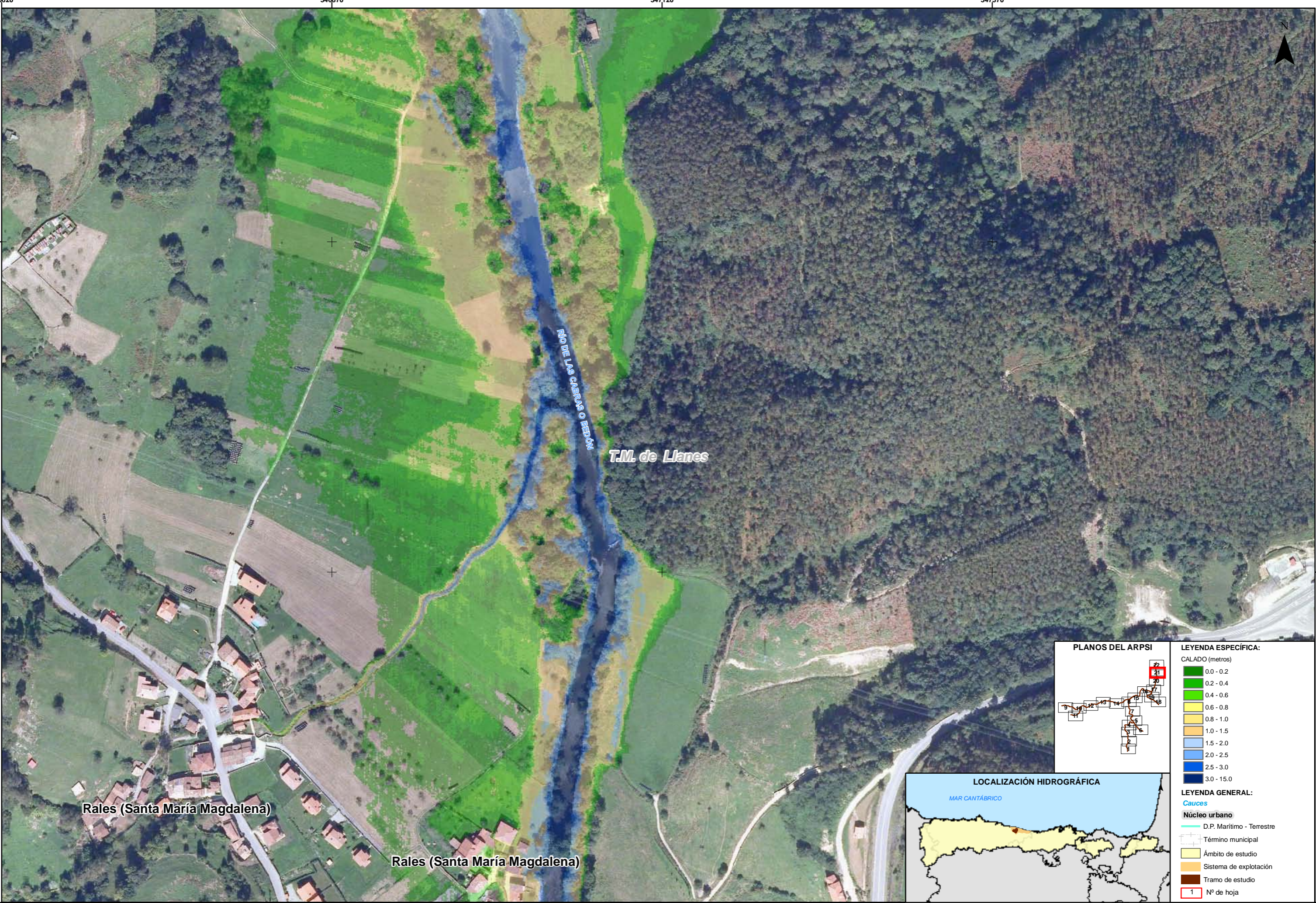
1 N° de hoja





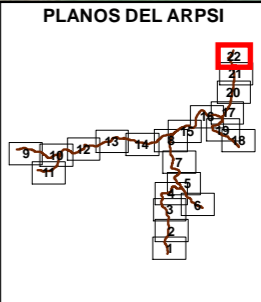
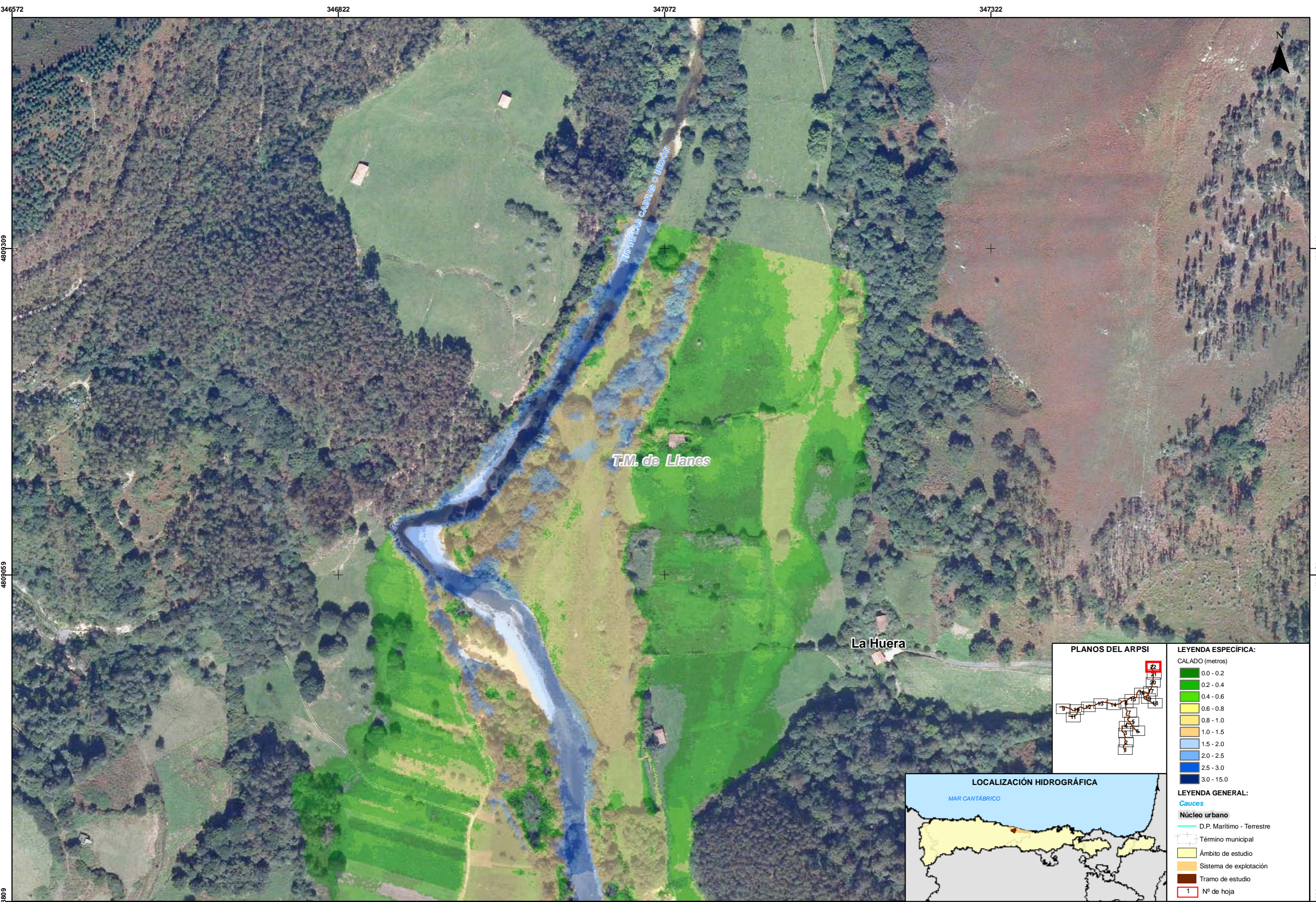
- LEYENDA ESPECÍFICA:
- CALADO (metros)
- 0.0 - 0.2
 - 0.2 - 0.4
 - 0.4 - 0.6
 - 0.6 - 0.8
 - 0.8 - 1.0
 - 1.0 - 1.5
 - 1.5 - 2.0
 - 2.0 - 2.5
 - 2.5 - 3.0
 - 3.0 - 15.0
- LEYENDA GENERAL:
- Cauces
- Núcleo urbano
- D.P. Marítimo - Terrestre
 - Término municipal
 - Ámbito de estudio
 - Sistema de explotación
 - Tramo de estudio
 - Nº de hoja





- LEYENDA ESPECÍFICA:
- CALADO (metros)
- 0.0 - 0.2
 - 0.2 - 0.4
 - 0.4 - 0.6
 - 0.6 - 0.8
 - 0.8 - 1.0
 - 1.0 - 1.5
 - 1.5 - 2.0
 - 2.0 - 2.5
 - 2.5 - 3.0
 - 3.0 - 15.0
- LEYENDA GENERAL:
- Cauces
- Núcleo urbano
- D.P. Marítimo - Terrestre
 - Término municipal
 - Ámbito de estudio
 - Sistema de explotación
 - Tramo de estudio
 - Nº de hoja





| LEYENDA ESPECÍFICA: | |
|---------------------------|------------|
| CALADO (metros) | |
| 0.0 - 0.2 | |
| 0.2 - 0.4 | |
| 0.4 - 0.6 | |
| 0.6 - 0.8 | |
| 0.8 - 1.0 | |
| 1.0 - 1.5 | |
| 1.5 - 2.0 | |
| 2.0 - 2.5 | |
| 2.5 - 3.0 | |
| 3.0 - 15.0 | |
| LEYENDA GENERAL: | |
| Cauces | |
| Núcleo urbano | |
| D.P. Marítimo - Terrestre | |
| Término municipal | |
| Ámbito de estudio | |
| Sistema de explotación | |
| Tramo de estudio | |
| 1 | Nº de hoja |

