

LEYENDA ESPECÍFICA:

Z.F.P.



LEYENDA GENERAL:

Cauces

D.P. Marítimo - Terrestre

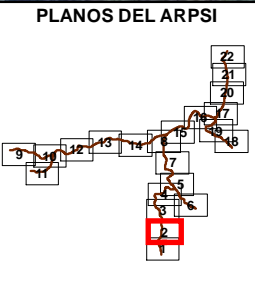
Término municipal

Ámbito de estudio

Sistema de explotación

Tramo de estudio

1 Nº de hoja



LEYENDA ESPECÍFICA:

Z.F.P.



LEYENDA GENERAL:

Cauces

D.P. Marítimo - Terrestre

Núcleo urbano

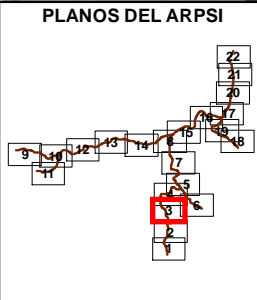
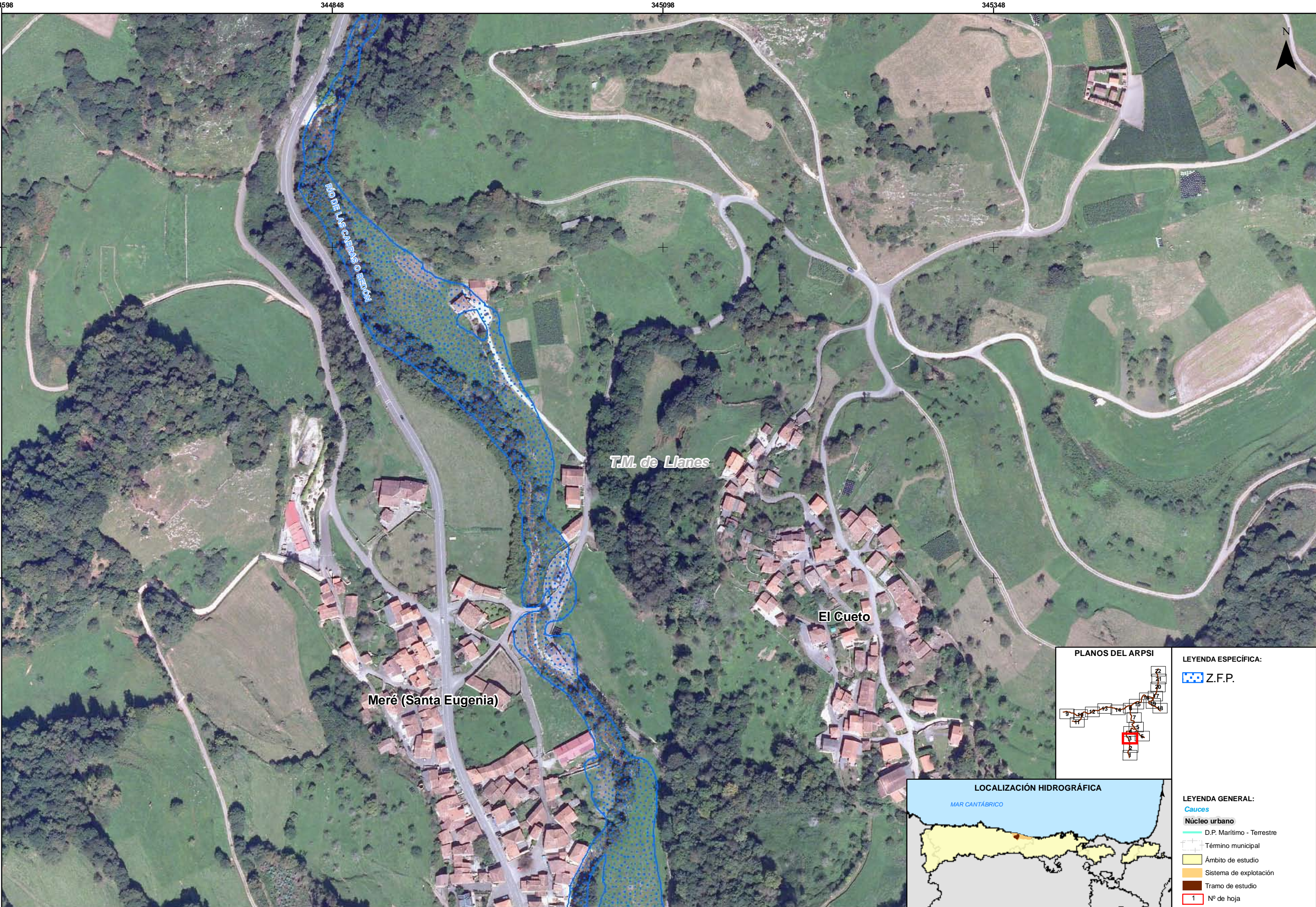
Término municipal

Ámbito de estudio

Sistema de explotación

Tramo de estudio

1 N° de hoja



LEYENDA ESPECÍFICA:

Z.F.P.



LEYENDA GENERAL:

Cauces

D.P. Marítimo - Terrestre

Núcleo urbano

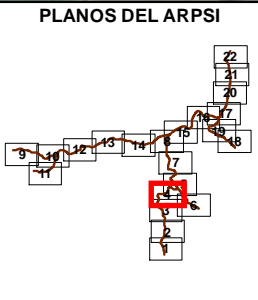
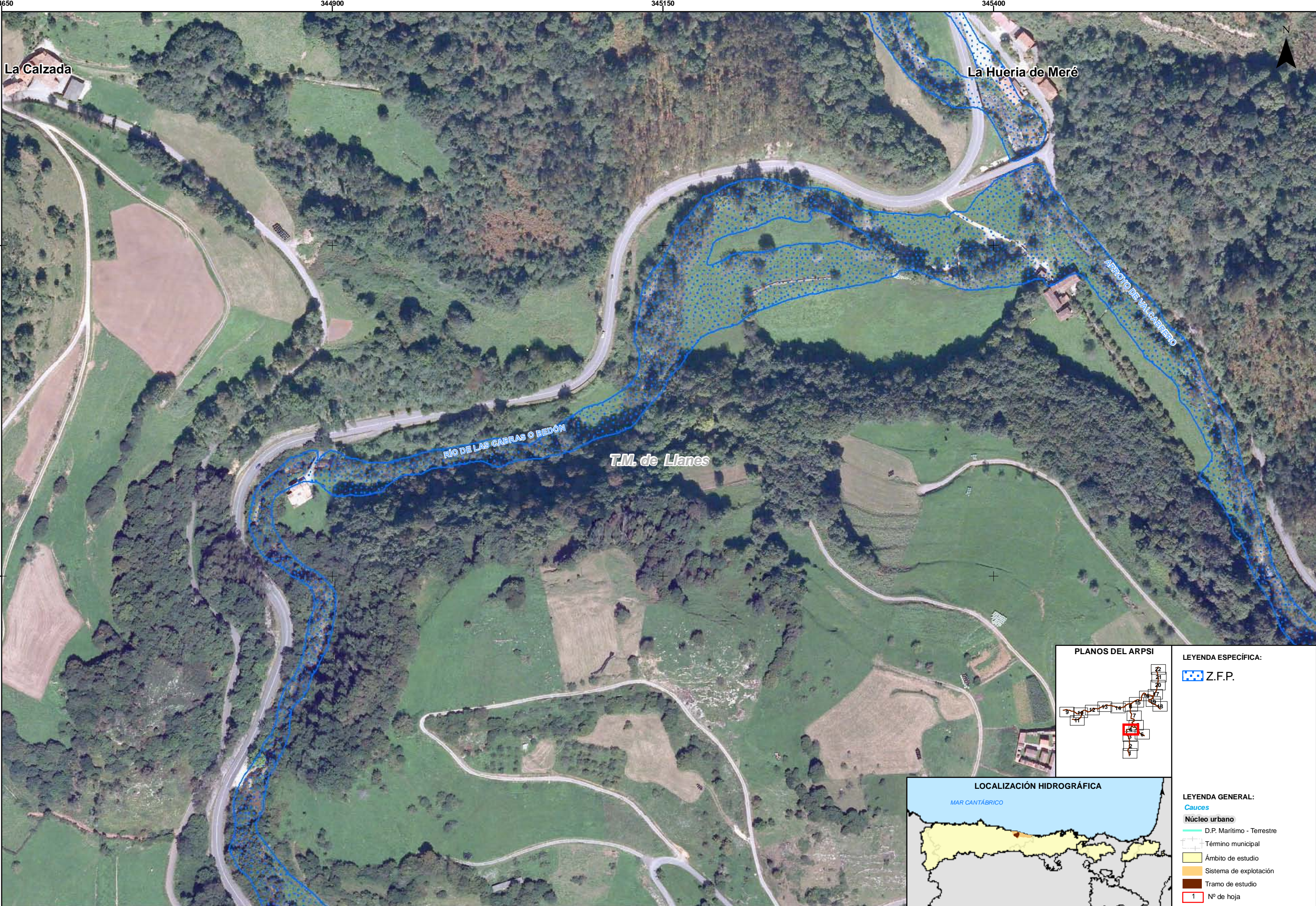
Término municipal

Ámbito de estudio

Sistema de explotación

Tramo de estudio

1 Nº de hoja



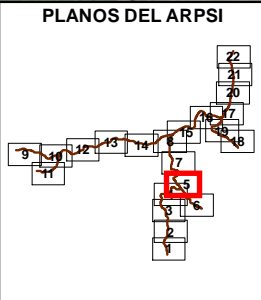
LEYENDA ESPECÍFICA:

- Z.F.P.



LEYENDA GENERAL:

- Cauces
- Núcleo urbano
- D.P. Marítimo - Terrestre
- Término municipal
- Ámbito de estudio
- Sistema de explotación
- Tramo de estudio
- 1 N° de hoja



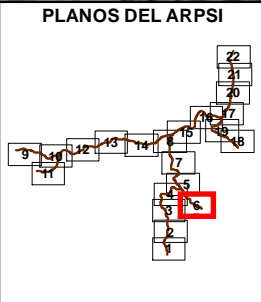
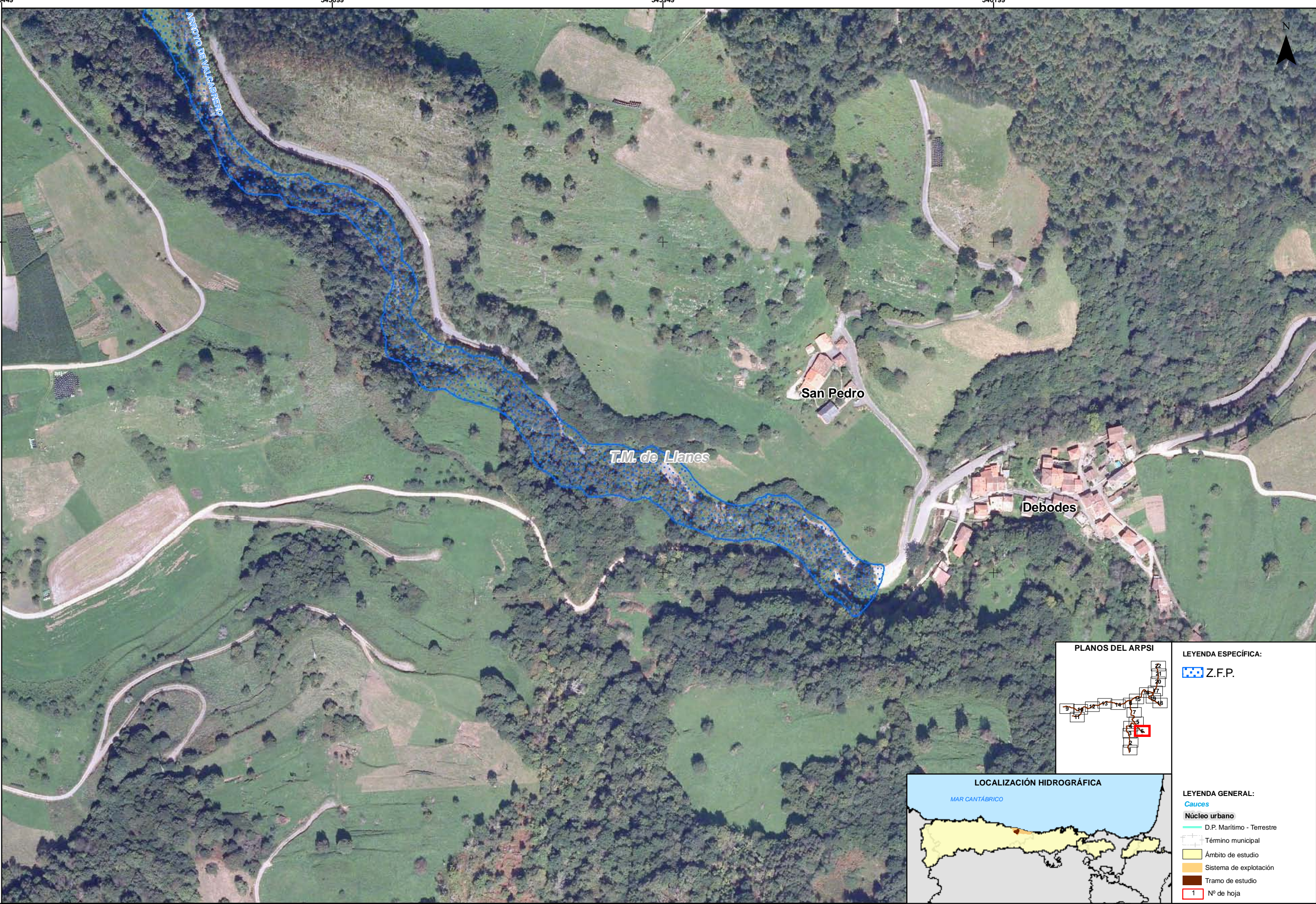
LEYENDA ESPECÍFICA:

- Z.F.P.



LEYENDA GENERAL:

- Cauces
- Núcleo urbano
- D.P. Marítimo - Terrestre
- Término municipal
- Ámbito de estudio
- Sistema de explotación
- Tramo de estudio
- 1 N° de hoja



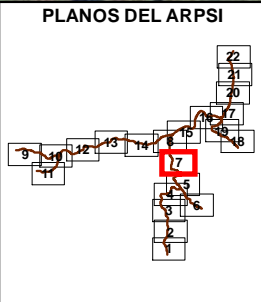
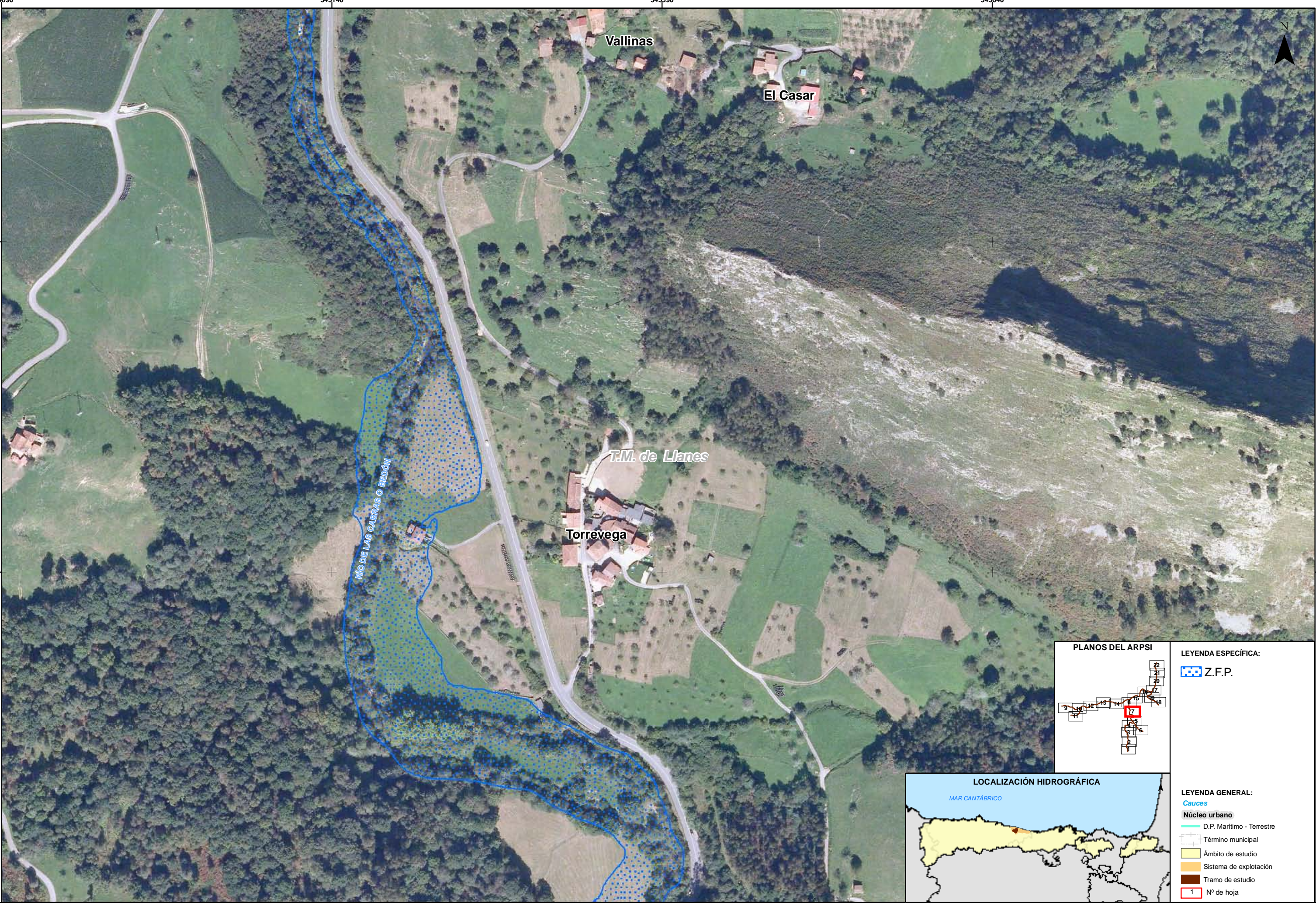
LEYENDA ESPECÍFICA:

- Z.F.P.


LEYENDA GENERAL:

- Cauces
- Núcleo urbano
- D.P. Marítimo - Terrestre
- Término municipal
- Ámbito de estudio
- Sistema de explotación
- Tramo de estudio
- 1 N° de hoja





LEYENDA ESPECÍFICA:


 Z.F.P.





LEYENDA GENERAL:


Cauces


Núcleo urbano


 D.P. Marítimo - Terrestre

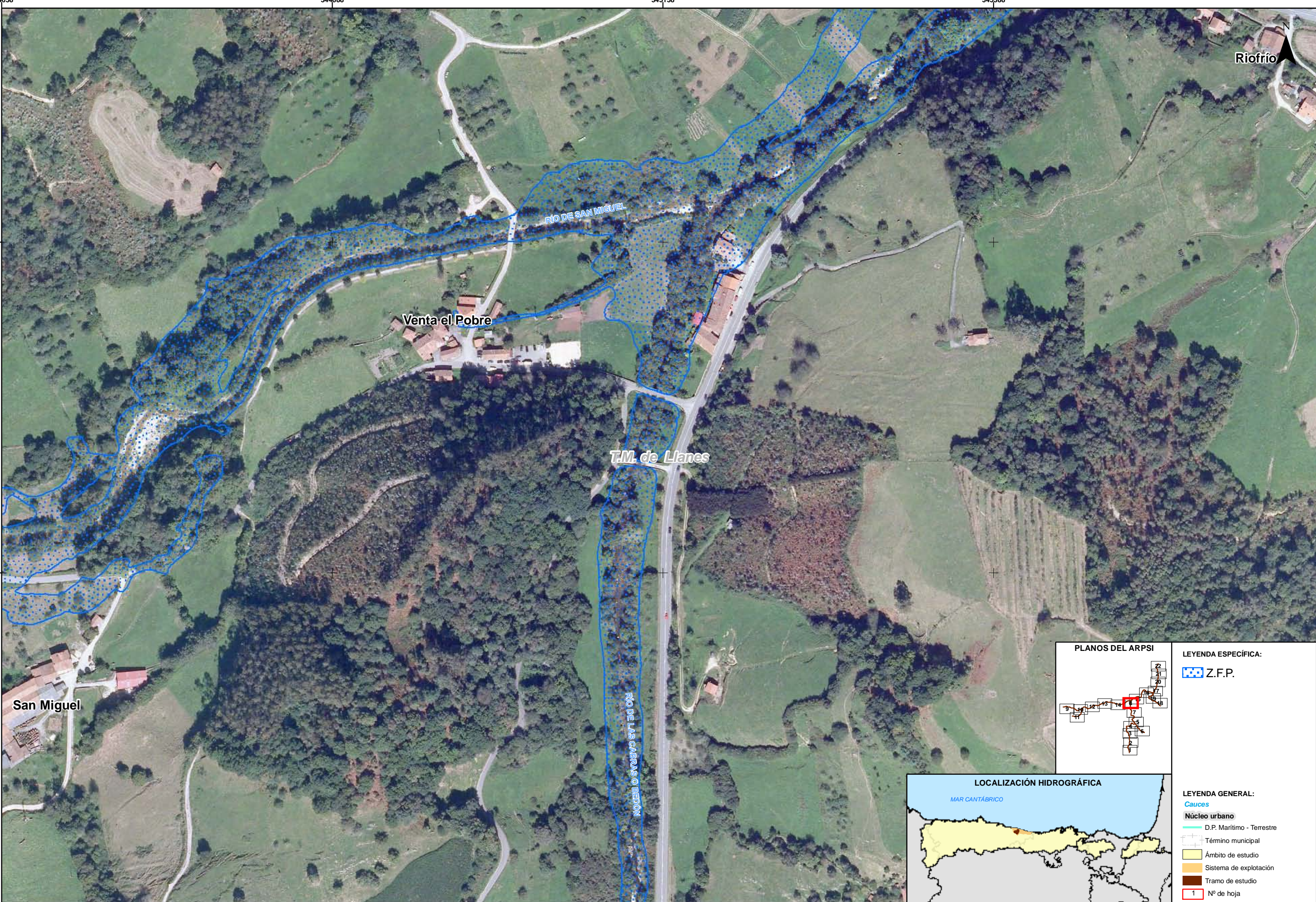
 Término municipal

 Ámbito de estudio

 Sistema de explotación

 Tramo de estudio

 1 N° de hoja



Riofrío

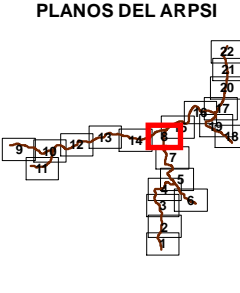
RÍO DE SAN MIGUEL

Venta el Pobre

T.M. de Llanes

RÍO DE LAS CABRAS O BERÓN

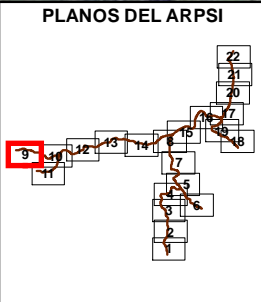
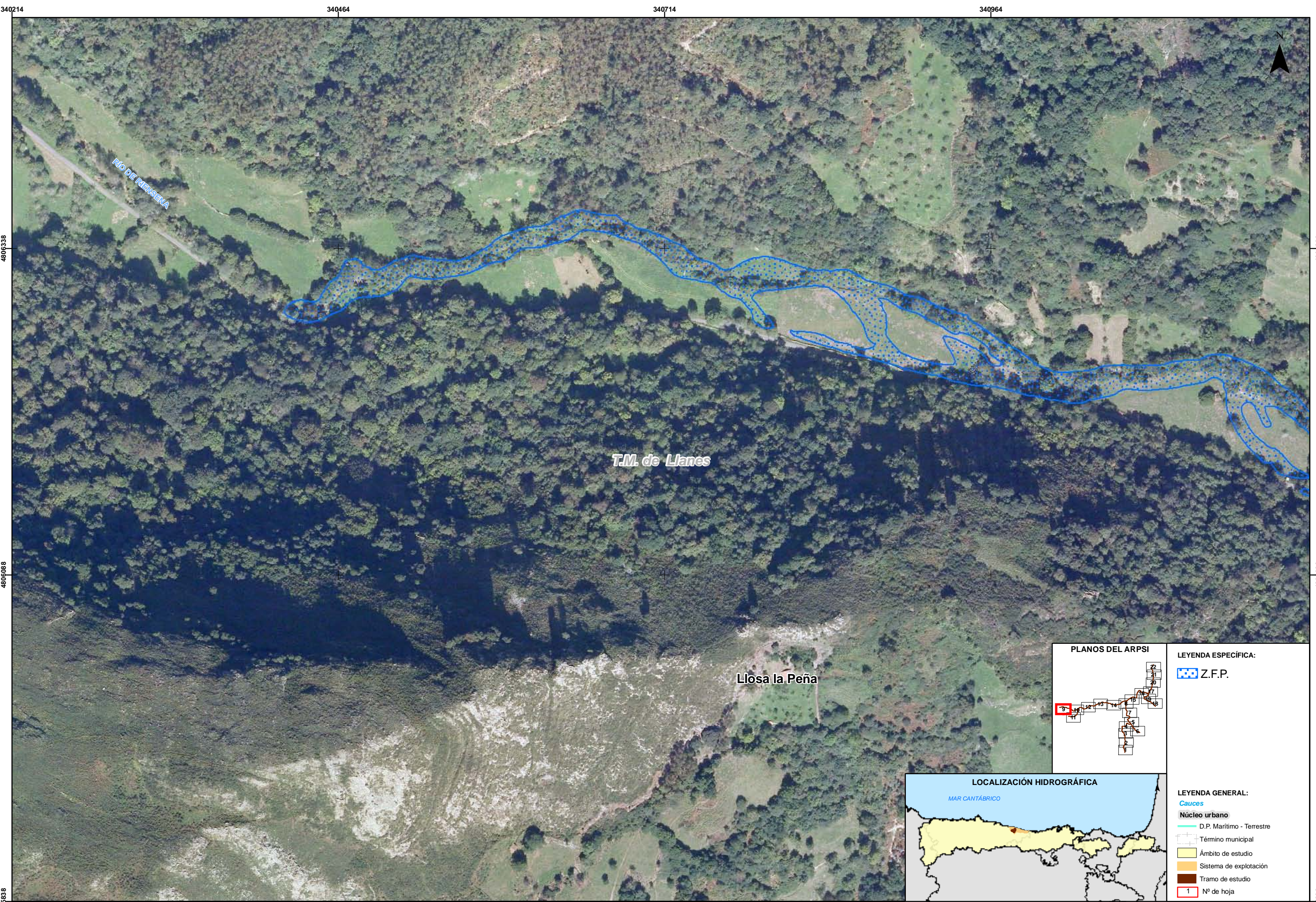
San Miguel



LEYENDA ESPECÍFICA:
Z.F.P.



LEYENDA GENERAL:
Cauces
Núcleo urbano
D.P. Marítimo - Terrestre
Término municipal
Ámbito de estudio
Sistema de explotación
Tramo de estudio
Nº de hoja



LEYENDA ESPECÍFICA:

Z.F.P.



LEYENDA GENERAL:

Cauces

D.P. Marítimo - Terrestre

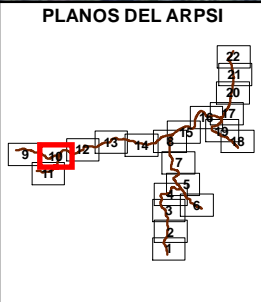
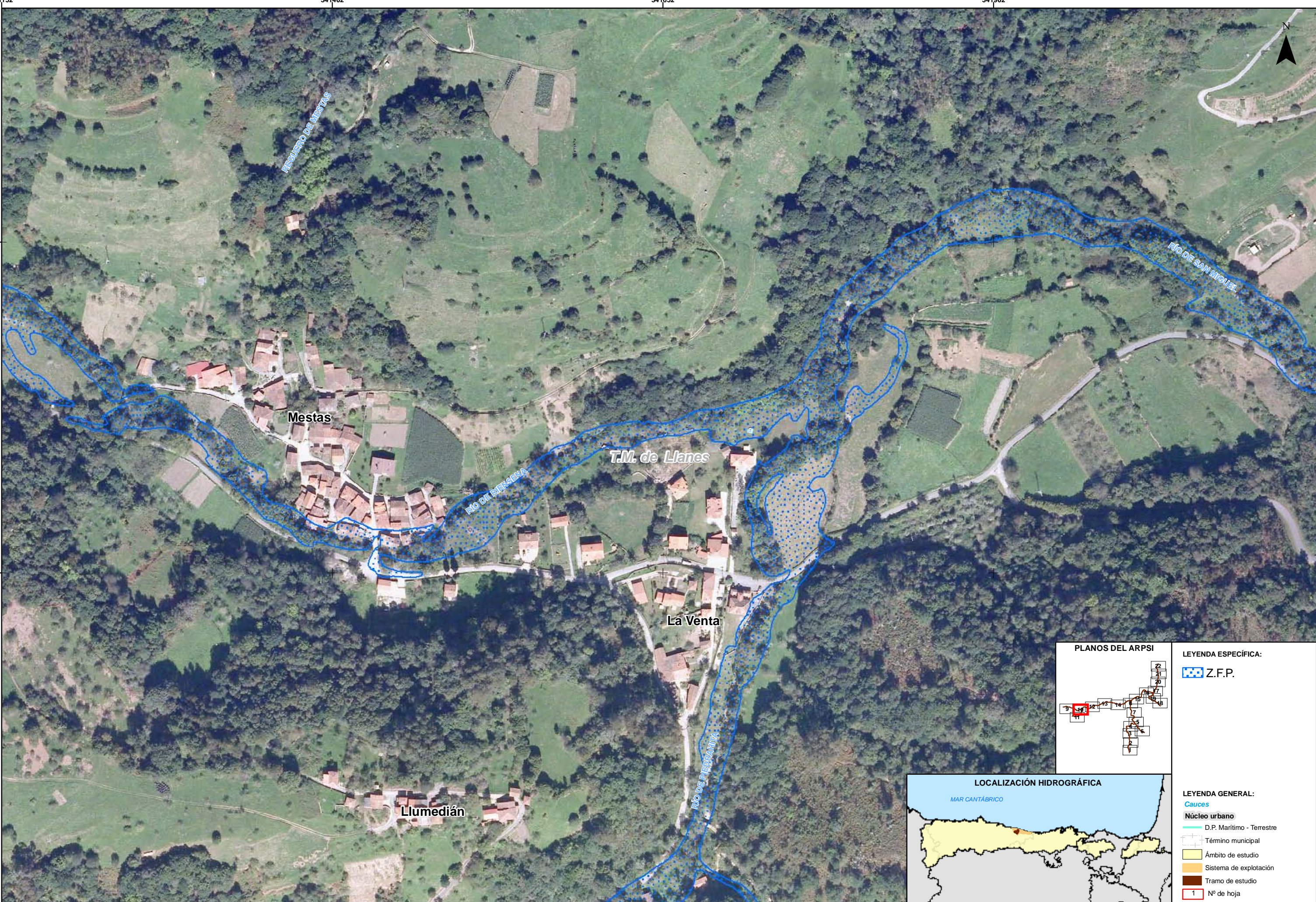
Término municipal

Ámbito de estudio

Sistema de explotación

Tramo de estudio

Nº de hoja



LEYENDA ESPECÍFICA:

Z.F.P.



LEYENDA GENERAL:

Cauces

D.P. Marítimo - Terrestre

Núcleo urbano

Término municipal

Ámbito de estudio

Sistema de explotación

Tramo de estudio

1 Nº de hoja



MINISTERIO DE AGRICULTURA, ALIMENTACIÓN Y MEDIO AMBIENTE

CONFEDERACIÓN HIDROGRÁFICA DEL CÁNTABRICO

DEMARCACIÓN HIDROGRÁFICA CÁNTABRICO OCCIDENTAL.
ÁMBITO COMPETENCIAL DE LA CONFEDERACIÓN HIDROGRÁFICA DEL CÁNTABRICO.
MAPAS DE PELIGROSIDAD Y RIESGO DE INUNDACIÓN.

FECHA: ENERO 2014

ETRS 1989
Proyección UTM
Huso 30

ESCALA: 1:2.500

20 Metros

TRAMO: ES018-AST-51-1

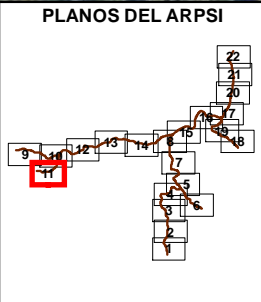
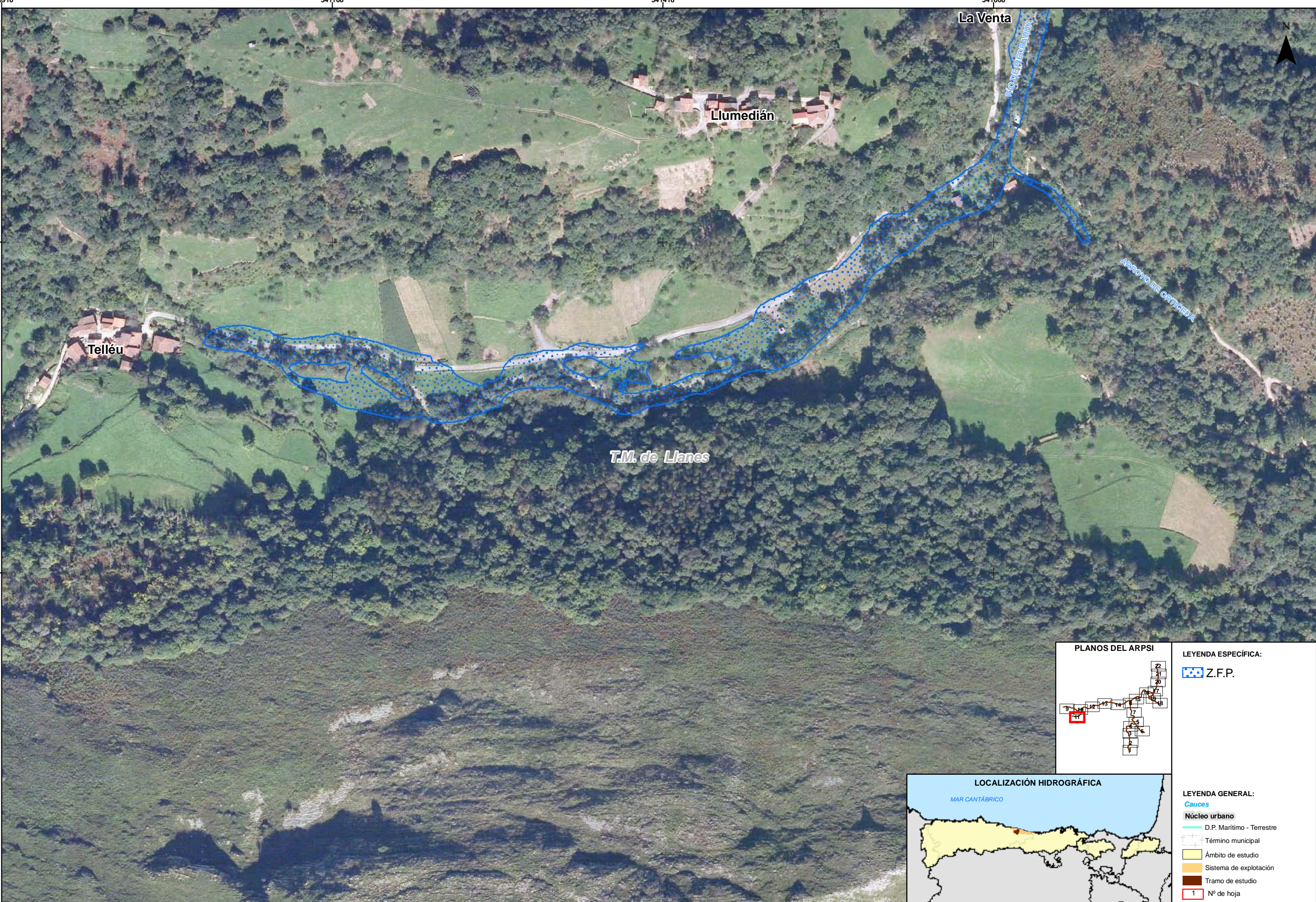
RÍO: LAS CABRAS

CUENCA: LLANES

DESIGNACIÓN: MAPA DE PELIGROSIDAD
DELIMITACIÓN DE LA ZONA DE FLUJO PREFERENTE

PLANO Nº 6

HOJA 10 DE 22



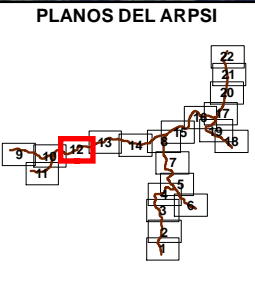
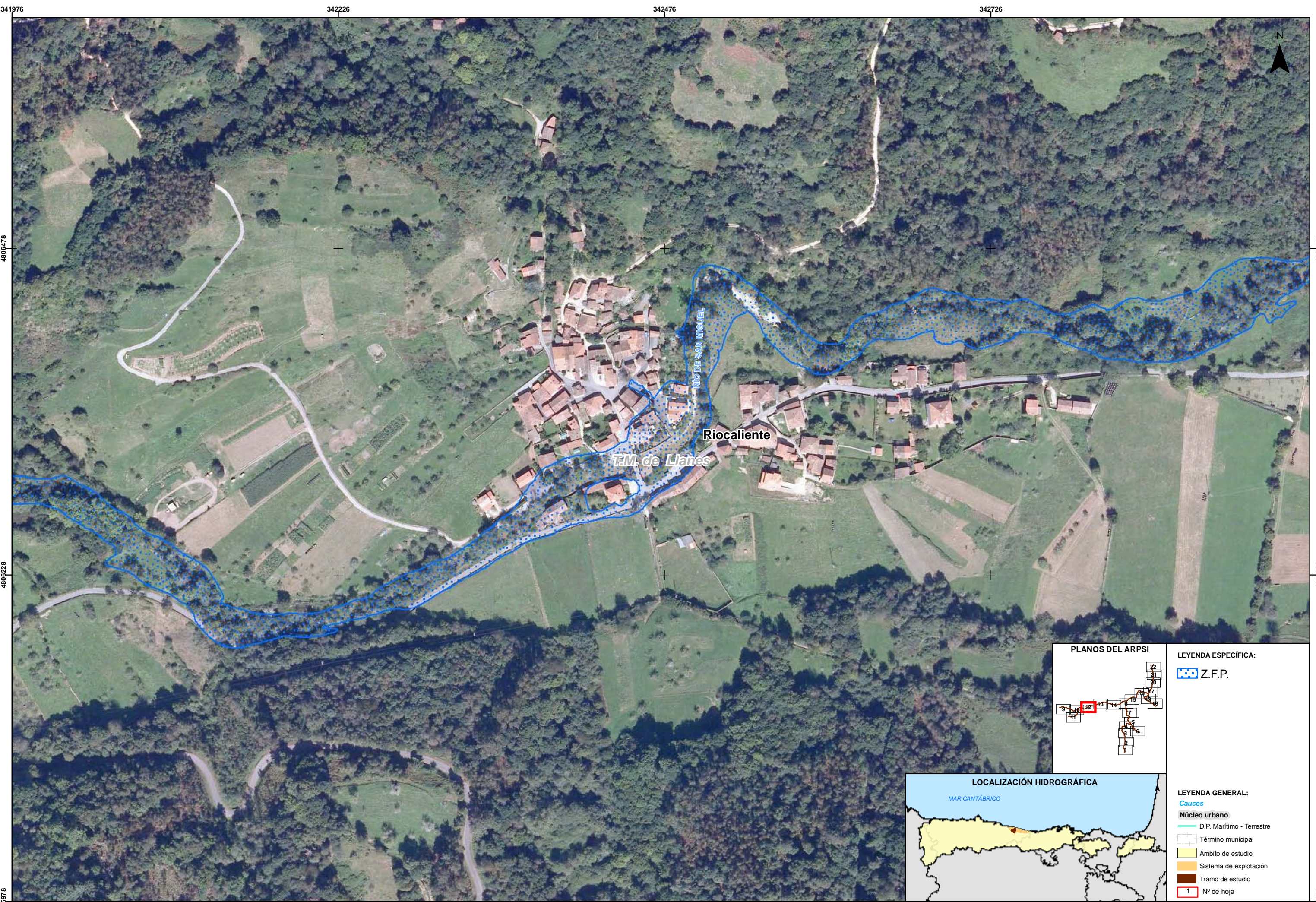
LEYENDA ESPECÍFICA:

- Z.F.P.



LEYENDA GENERAL:

- Cauces**
- D.P. Marítimo - Terrestre
- Término municipal
- Ámbito de estudio
- Sistema de explotación
- Tramo de estudio
- 1 Nº de hoja



LEYENDA ESPECÍFICA:

Z.F.P.



LEYENDA GENERAL:

Cauces

D.P. Marítimo - Terrestre

Núcleo urbano

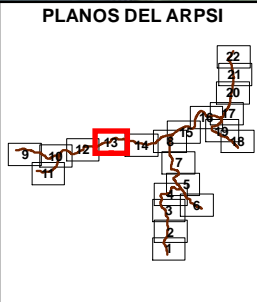
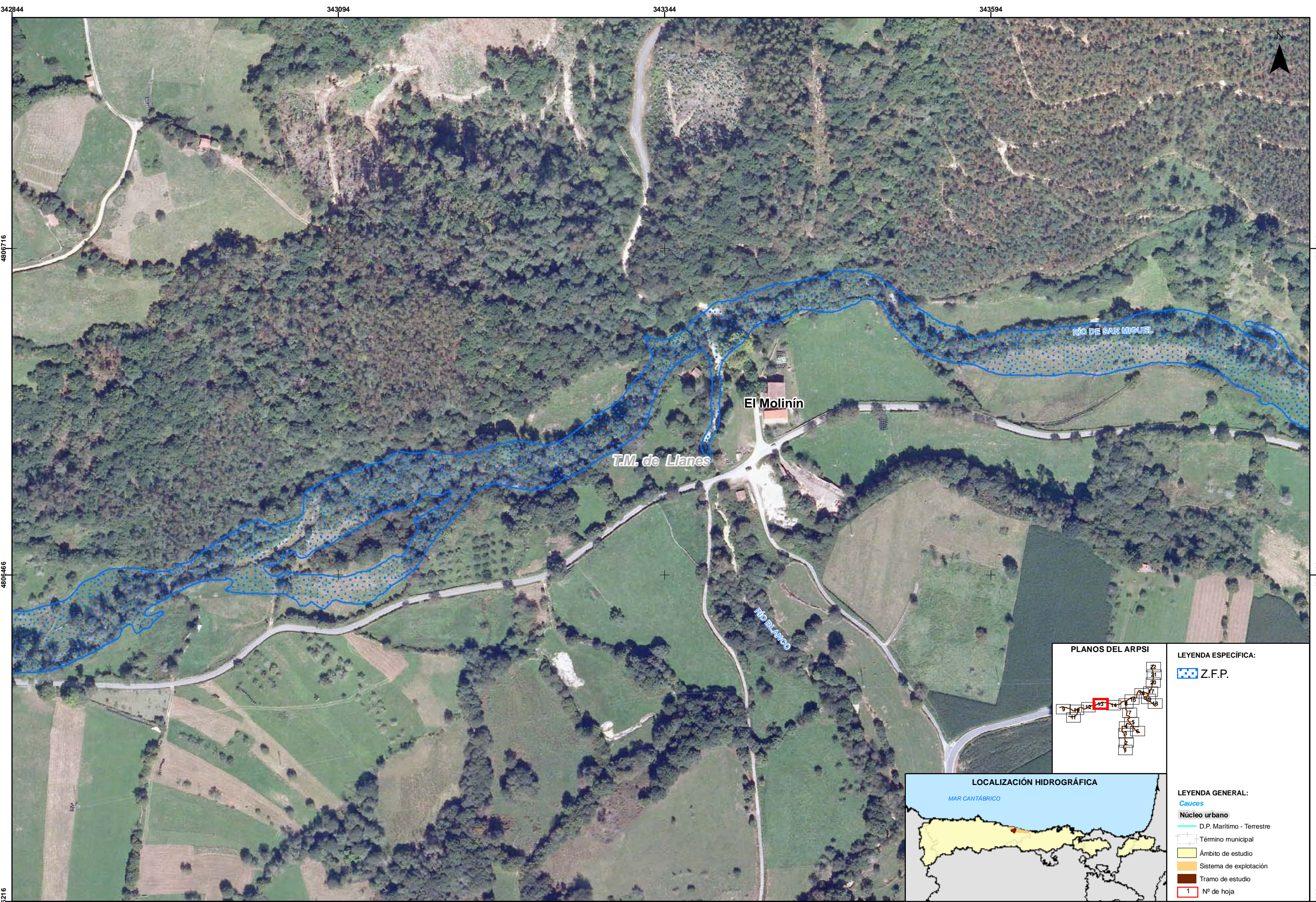
Término municipal

Ámbito de estudio

Sistema de explotación

Tramo de estudio

1 Nº de hoja



LEYENDA ESPECÍFICA:

Z.F.P.



LEYENDA GENERAL:

Cauces

Núcleo urbano

D.P. Marítimo - Terrestre

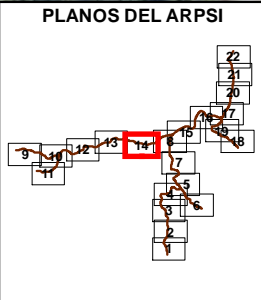
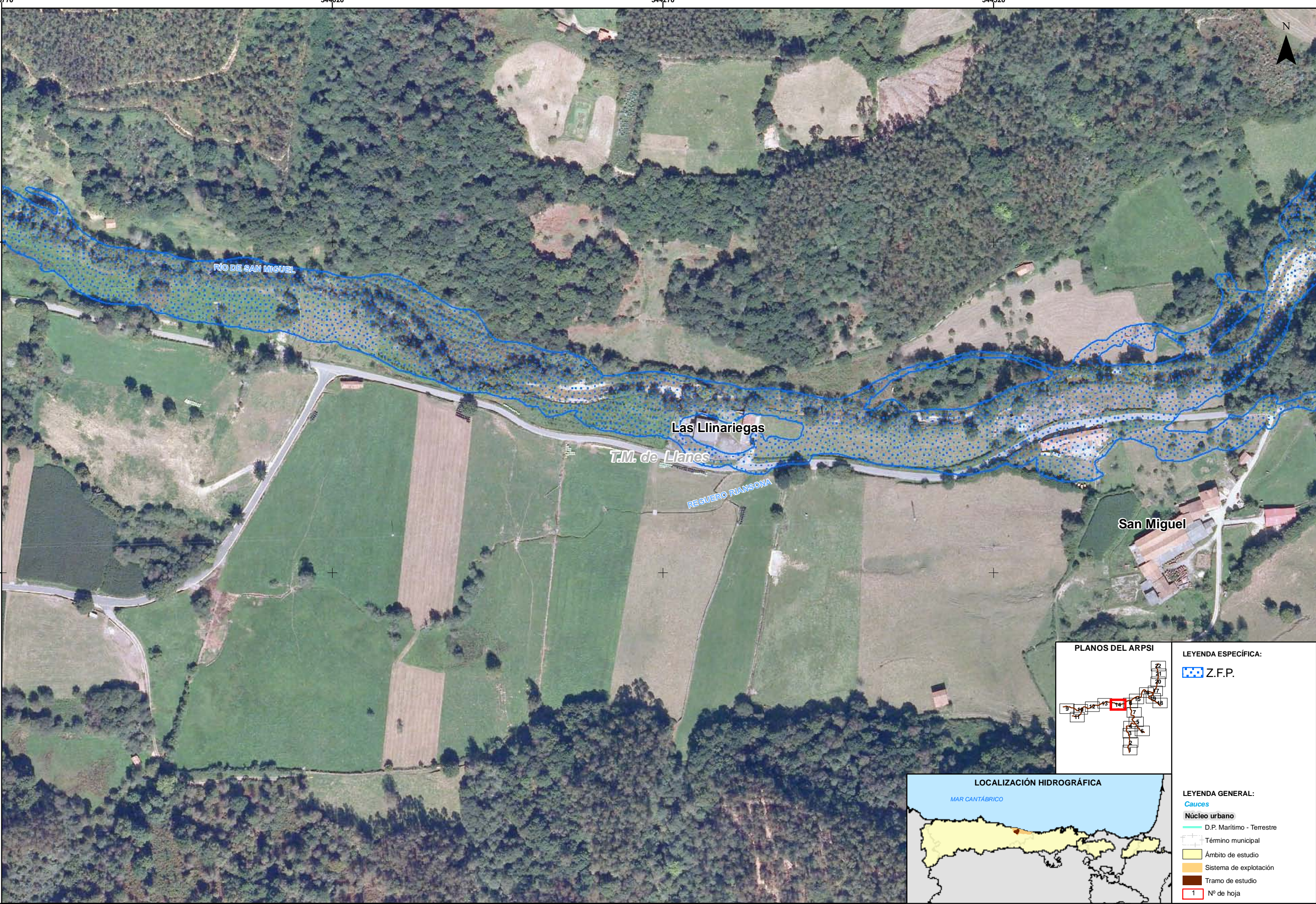
Término municipal

Ámbito de estudio


Sistema de explotación

Tramo de estudio

1 N° de hoja



LEYENDA ESPECÍFICA:

 Z.F.P.



LEYENDA GENERAL:

Cauces

Núcleo urbano

D.P. Marítimo - Terrestre

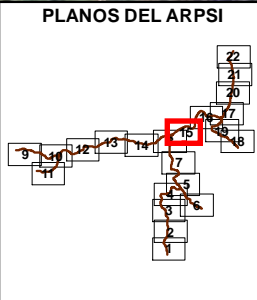
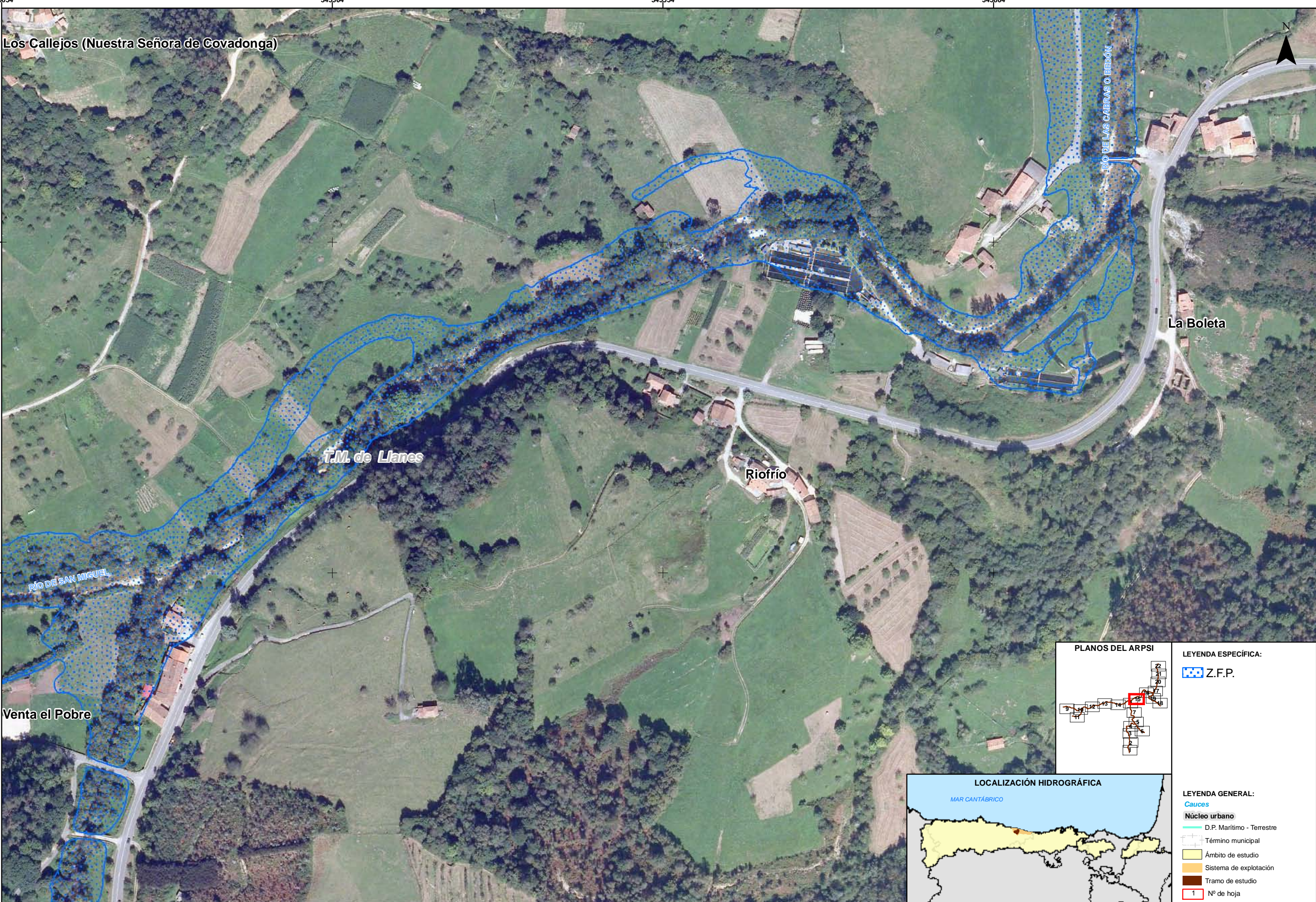
Término municipal

Ámbito de estudio

Sistema de explotación

Tramo de estudio

1 Nº de hoja



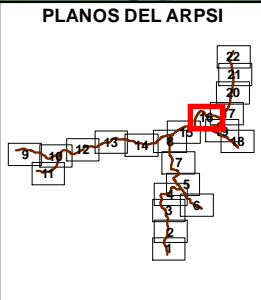
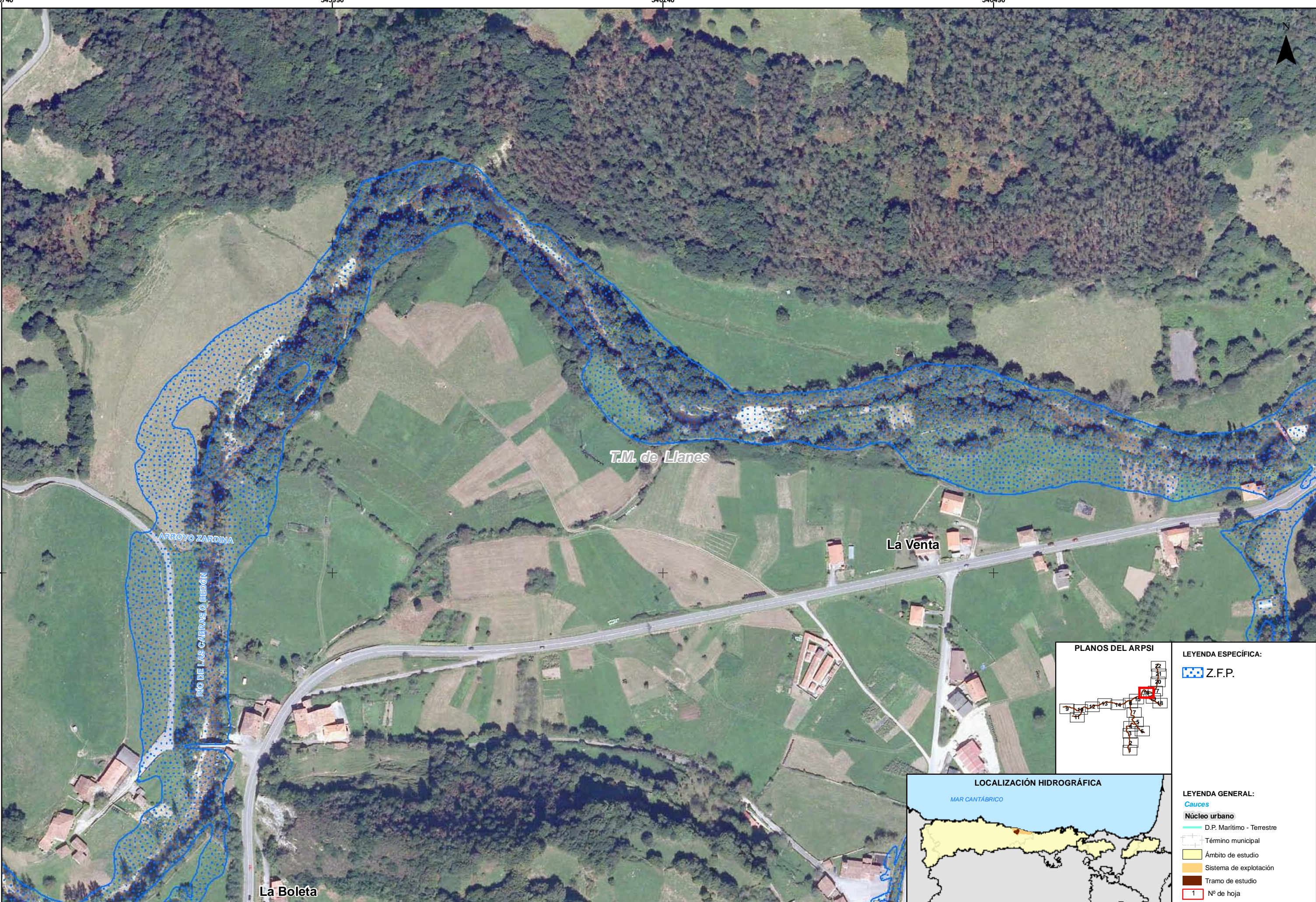
LEYENDA ESPECÍFICA:

- Z.F.P.



LEYENDA GENERAL:

- Cauces**
- D.P. Marítimo - Terrestre
- Término municipal
- Ámbito de estudio
- Sistema de explotación
- Tramo de estudio
- 1 Nº de hoja



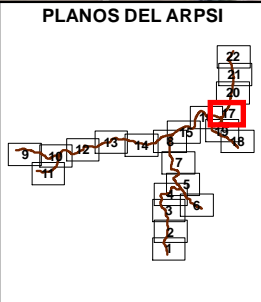
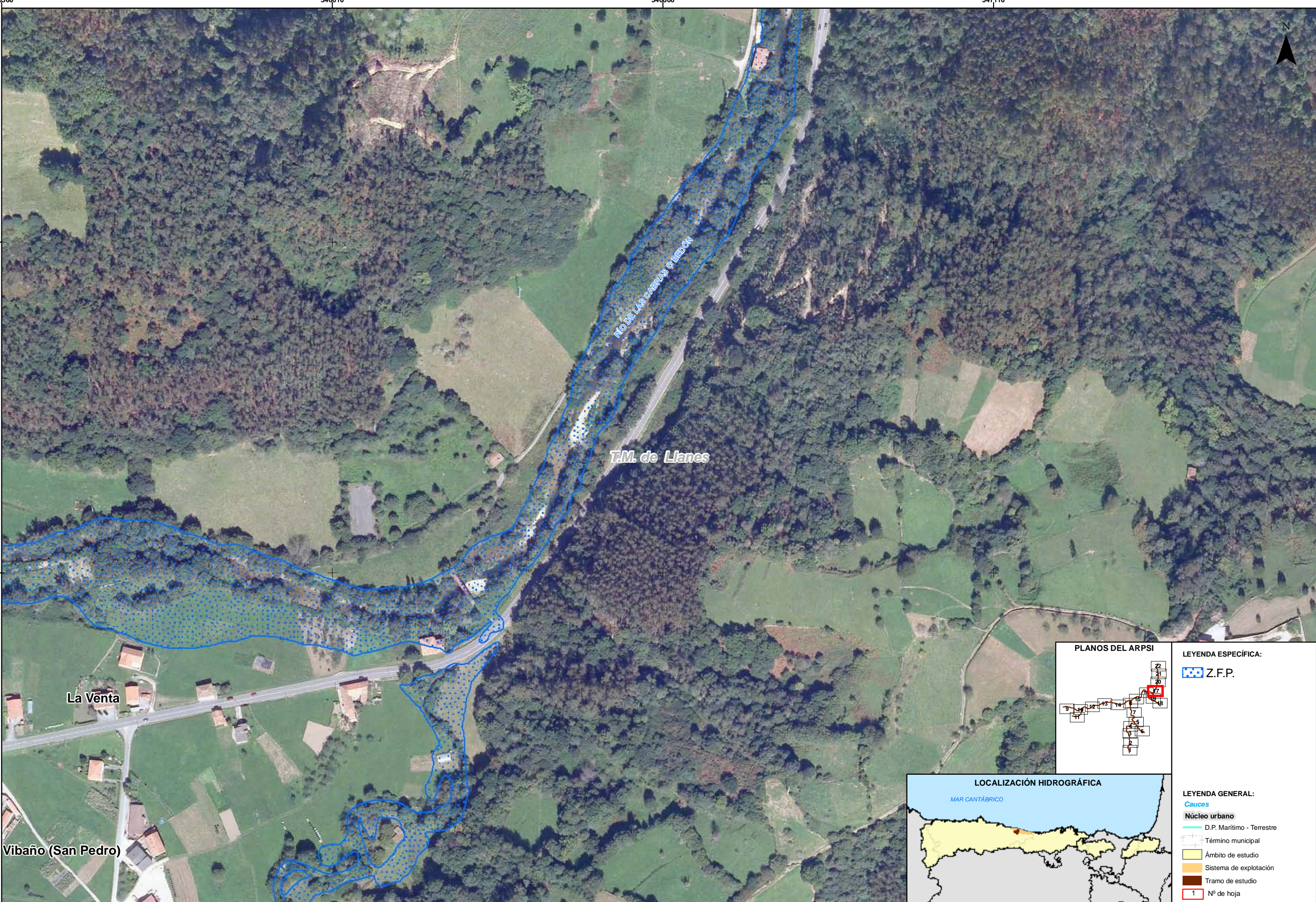
LEYENDA ESPECÍFICA:

- Z.F.P.



LEYENDA GENERAL:

- Cauces
- Núcleo urbano
- D.P. Marítimo - Terrestre
- Término municipal
- Ámbito de estudio
- Sistema de explotación
- Tramo de estudio
- 1 N° de hoja



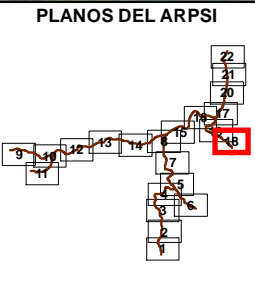
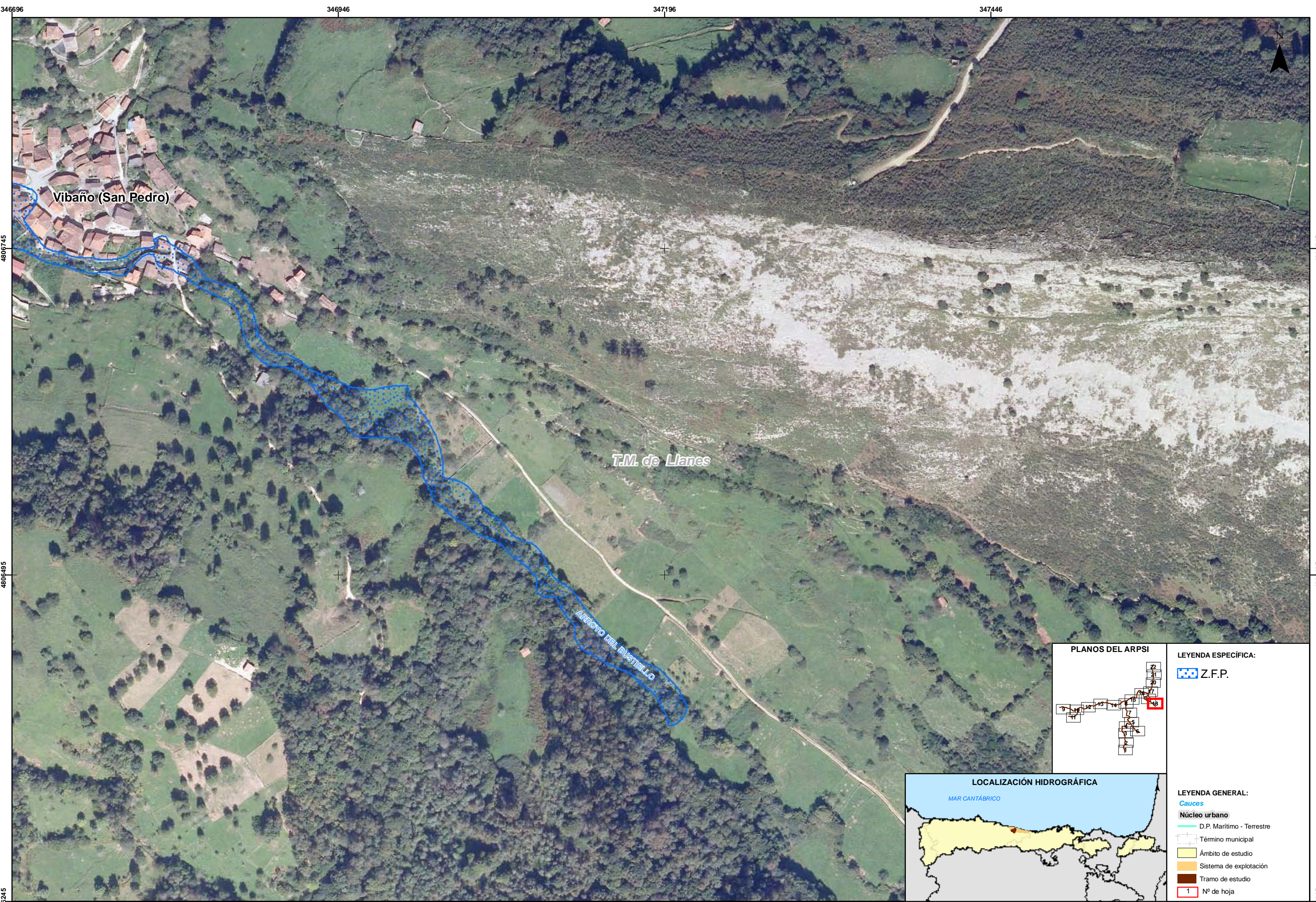
LEYENDA ESPECÍFICA:

- Z.F.P.



LEYENDA GENERAL:

- Cauces**
- D.P. Marítimo - Terrestre
- Núcleo urbano
- Término municipal
- Ámbito de estudio
- Sistema de explotación
- Tramo de estudio
- 1 Nº de hoja



LEYENDA ESPECÍFICA:

Z.F.P.



LEYENDA GENERAL:

Cauces

D.P. Marítimo - Terrestre

Núcleo urbano

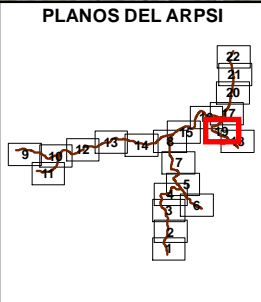
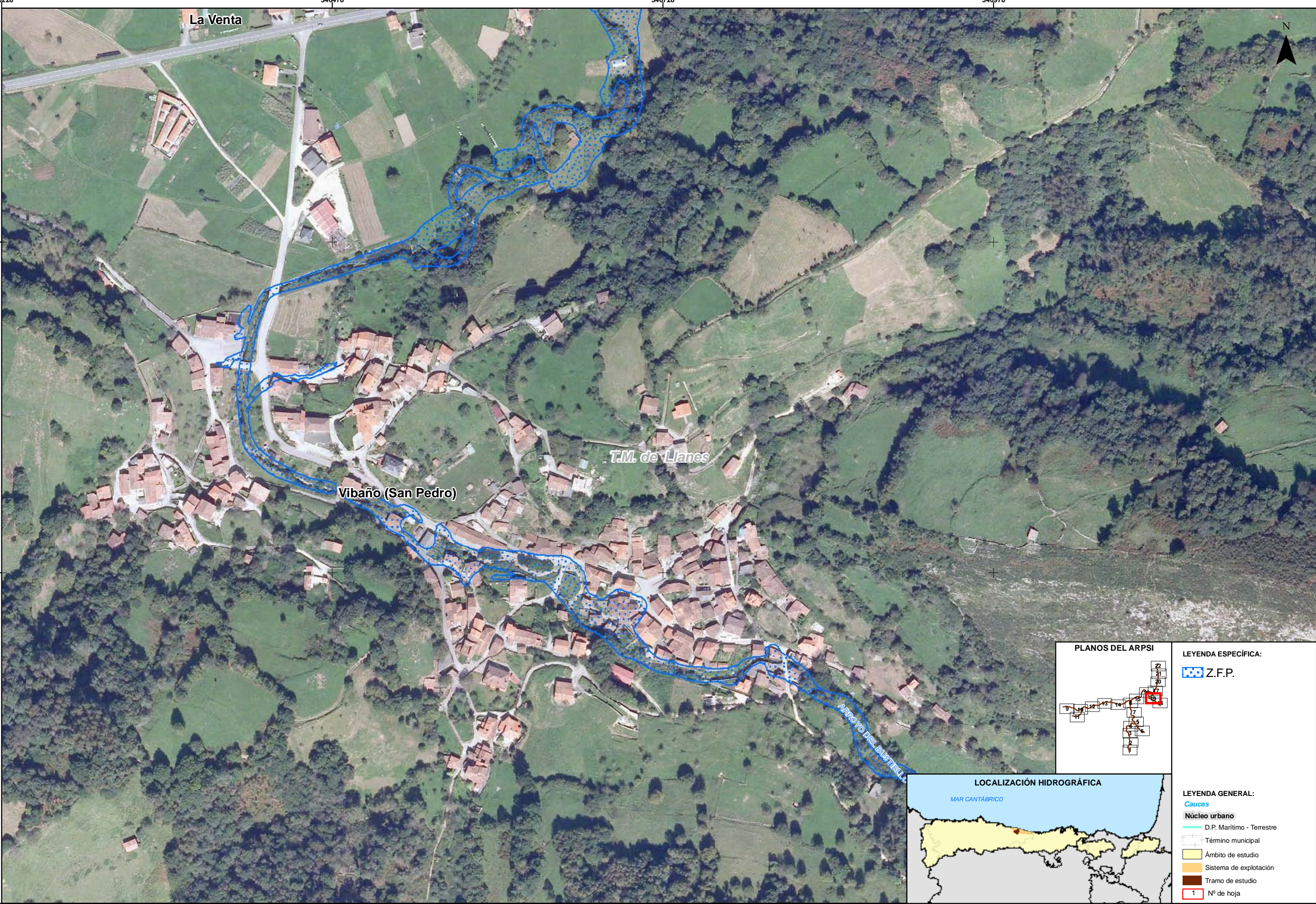
Término municipal

Ámbito de estudio

Sistema de explotación

Tramo de estudio

1 Nº de hoja



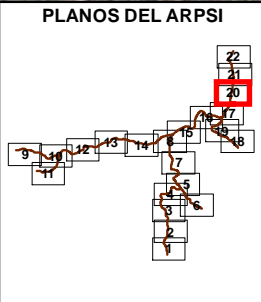
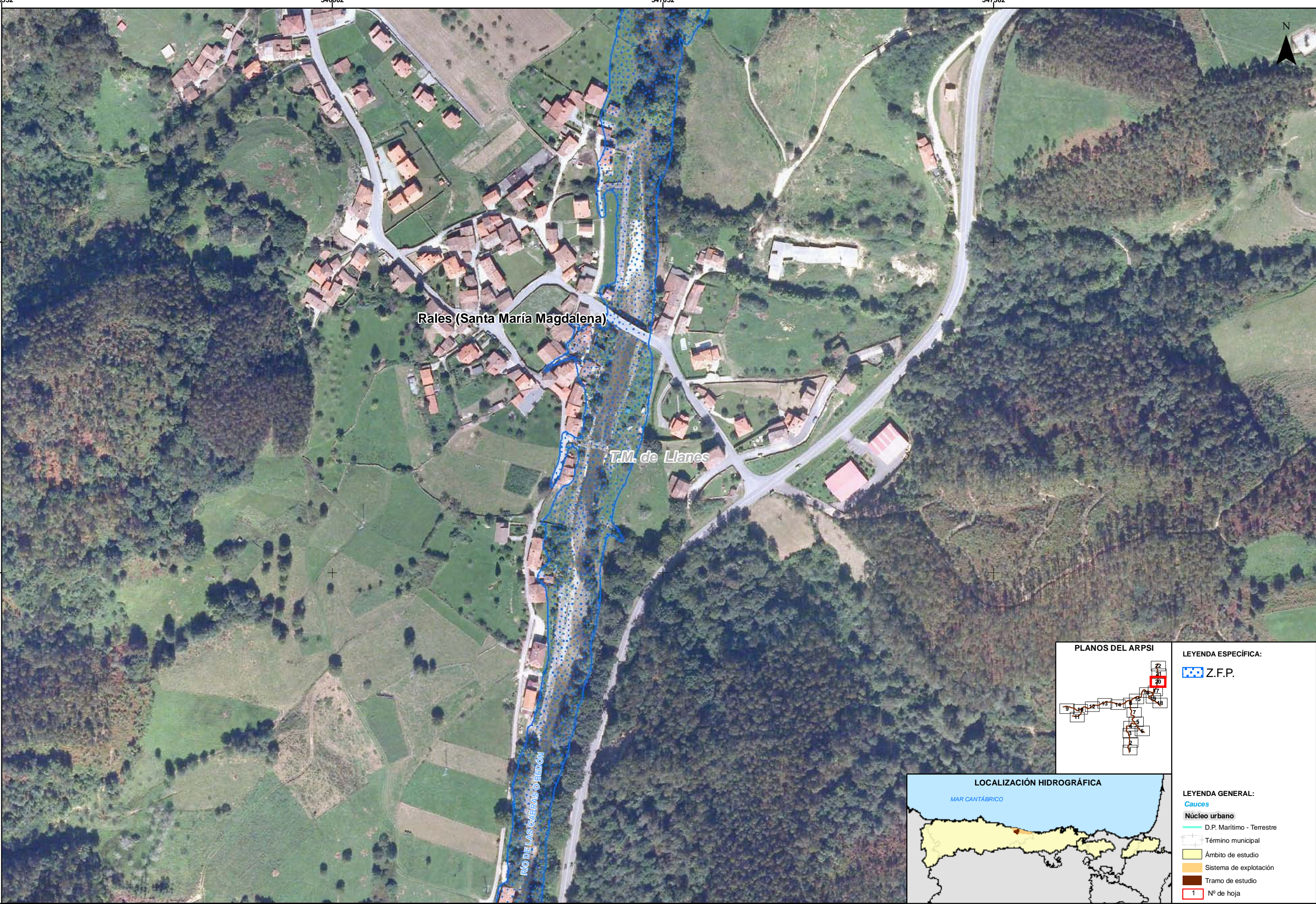
LEYENDA ESPECÍFICA:

- Z.F.P.




LEYENDA GENERAL:

- Cauces
- Núcleo urbano
- D.P. Marítimo - Terrestre
- Término municipal
- Ámbito de estudio
- Sistema de explotación
- Tramo de estudio
- 1 Nº de hoja




LEYENDA ESPECÍFICA:

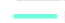
 Z.F.P.





LEYENDA GENERAL:


Cauces


 Núcleo urbano


 D.P. Marítimo - Terrestre

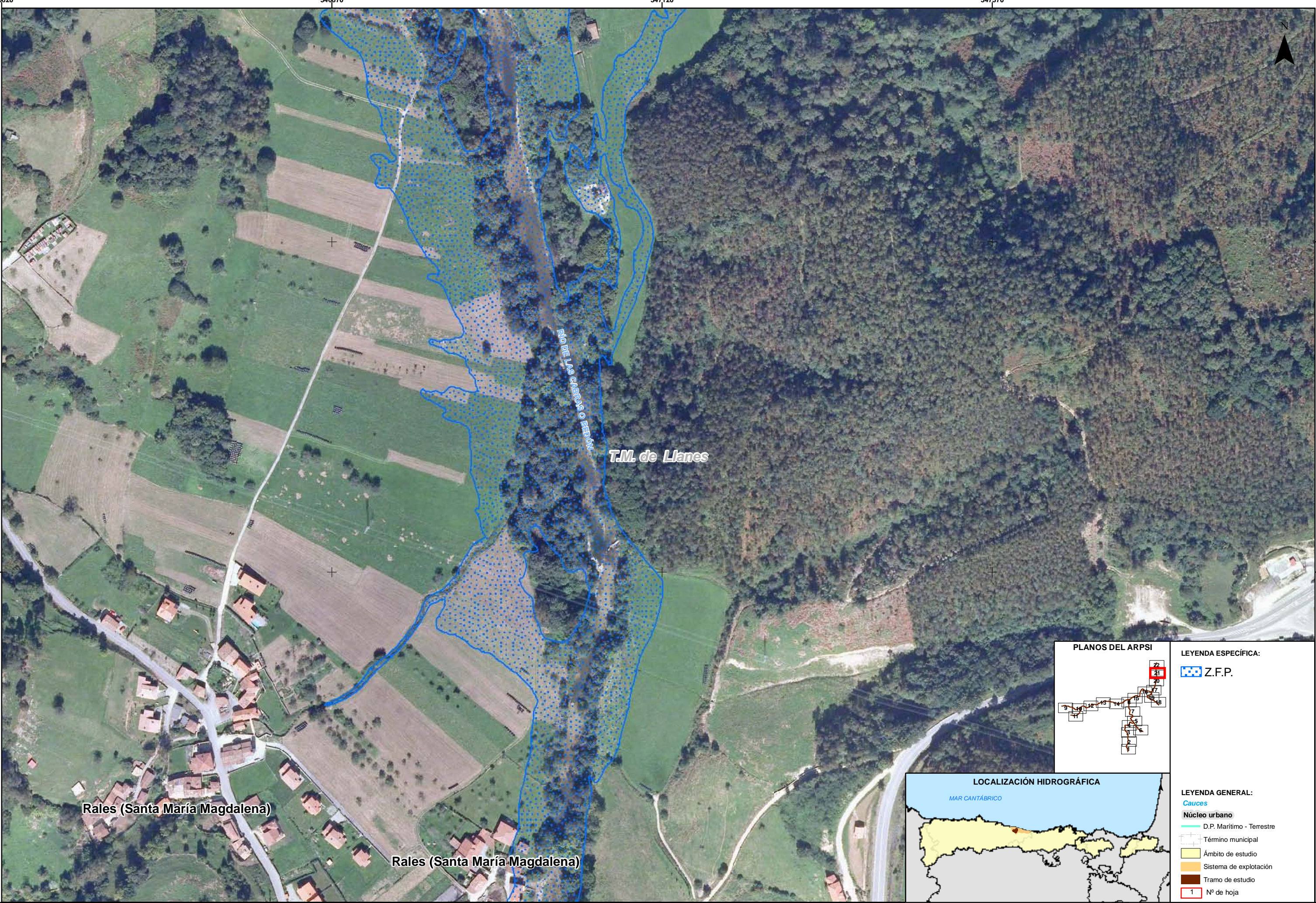
 Término municipal

 Ámbito de estudio

 Sistema de explotación

 Tramo de estudio

 1 Nº de hoja

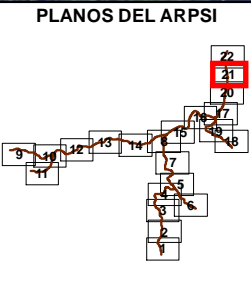


Rales (Santa María Magdalena)

Rales (Santa María Magdalena)

T.M. de Llanes

Río de las Cabras o Epeón


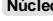


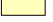





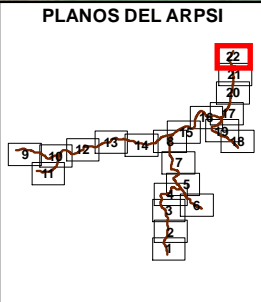
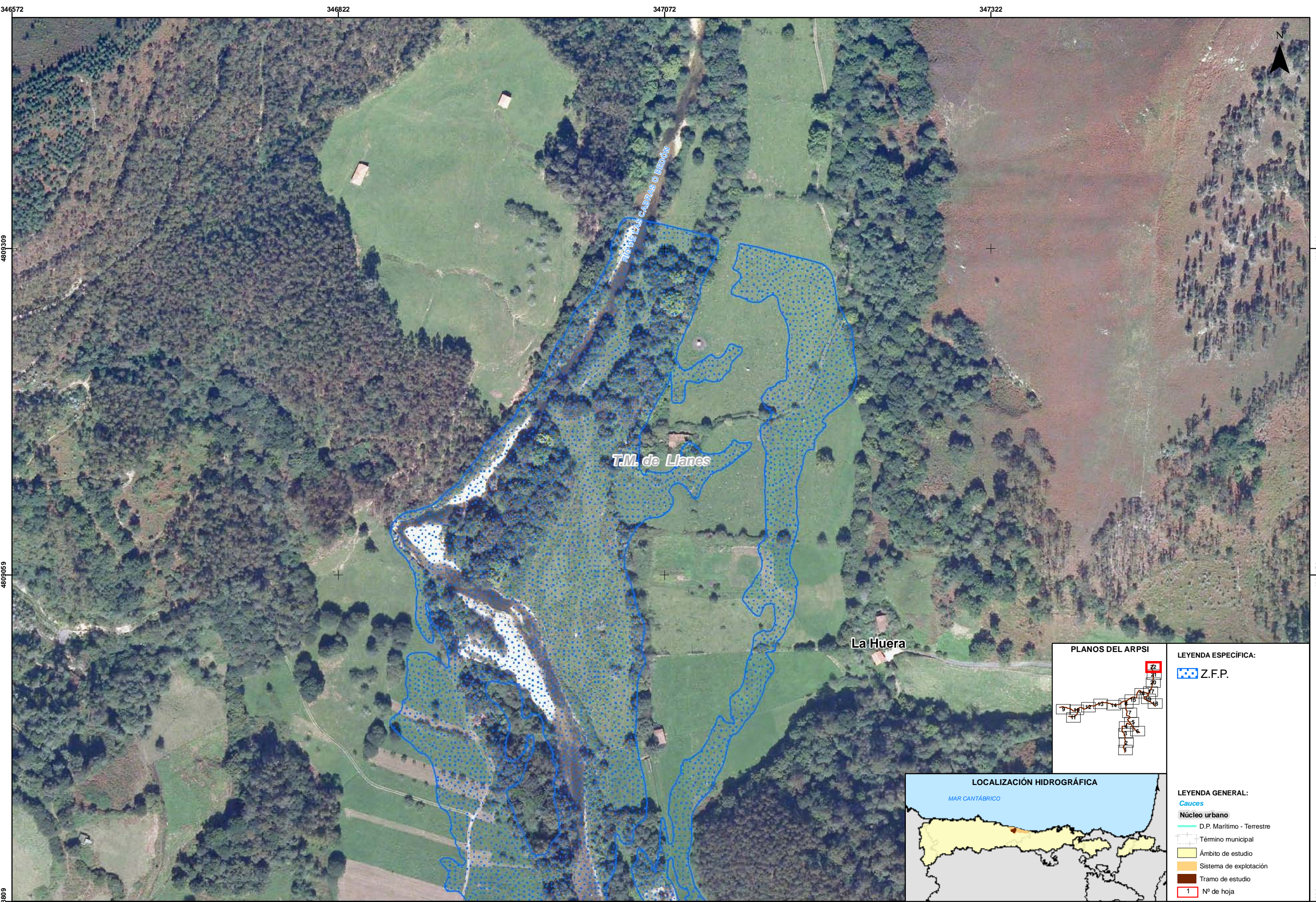
LEYENDA ESPECÍFICA:

 Z.F.P.



LEYENDA GENERAL:

-  Cauces
-  Núcleo urbano
-  D.P. Marítimo - Terrestre
-  Término municipal
-  Ámbito de estudio
-  Sistema de explotación
-  Tramo de estudio
-  1 N° de hoja



LEYENDA ESPECÍFICA:

Z.F.P.



LEYENDA GENERAL:

Cauces

D.P. Marítimo - Terrestre

Núcleo urbano

Término municipal

Ámbito de estudio

Sistema de explotación

Tramo de estudio

Nº de hoja