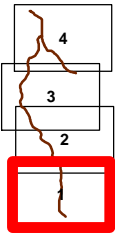


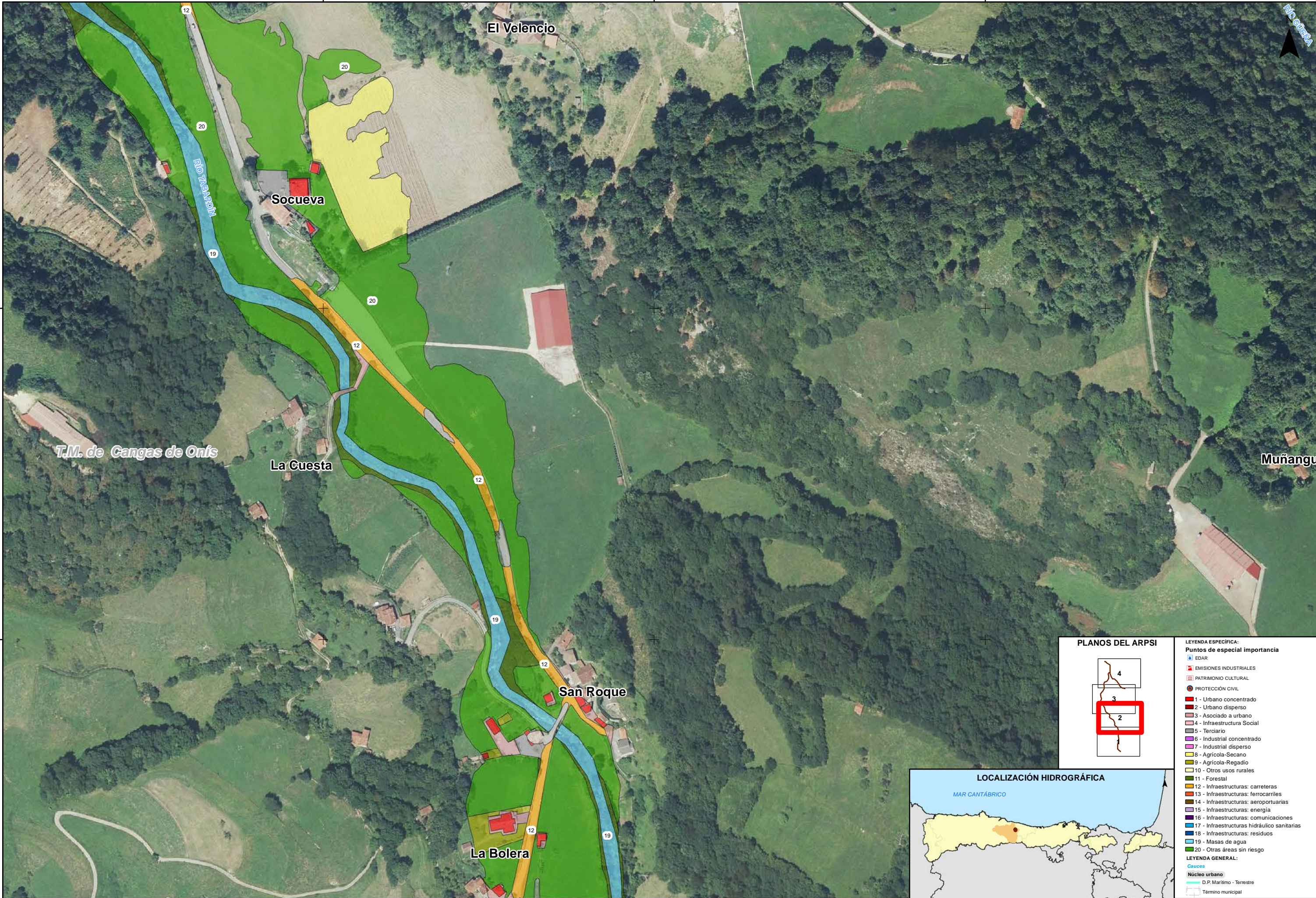
PLANOS DEL ARPSI



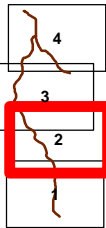
- LEYENDA ESPECÍFICA:
- Puntos de especial importancia**
- EDAR
 - EMISIONES INDUSTRIALES
 - PATRIMONIO CULTURAL
 - PROTECCIÓN CIVIL
 - 1 - Urbano concentrado
 - 2 - Urbano disperso
 - 3 - Asociado a urbano
 - 4 - Infraestructura Social
 - 5 - Terciario
 - 6 - Industrial concentrado
 - 7 - Industrial disperso
 - 8 - Agrícola-Secano
 - 9 - Agrícola-Regadío
 - 10 - Otros usos rurales
 - 11 - Forestal
 - 12 - Infraestructuras: carreteras
 - 13 - Infraestructuras: ferrocarriles
 - 14 - Infraestructuras: aeroportuarias
 - 15 - Infraestructuras: energía
 - 16 - Infraestructuras: comunicaciones
 - 17 - Infraestructuras hidráulico sanitarias
 - 18 - Infraestructuras: residuos
 - 19 - Masas de agua
 - 20 - Otras áreas sin riesgo
- LEYENDA GENERAL:
- Cauces**
- Núcleo urbano
 - D.P. Marítimo - Terrestre
 - Término municipal

LOCALIZACIÓN HIDROGRÁFICA





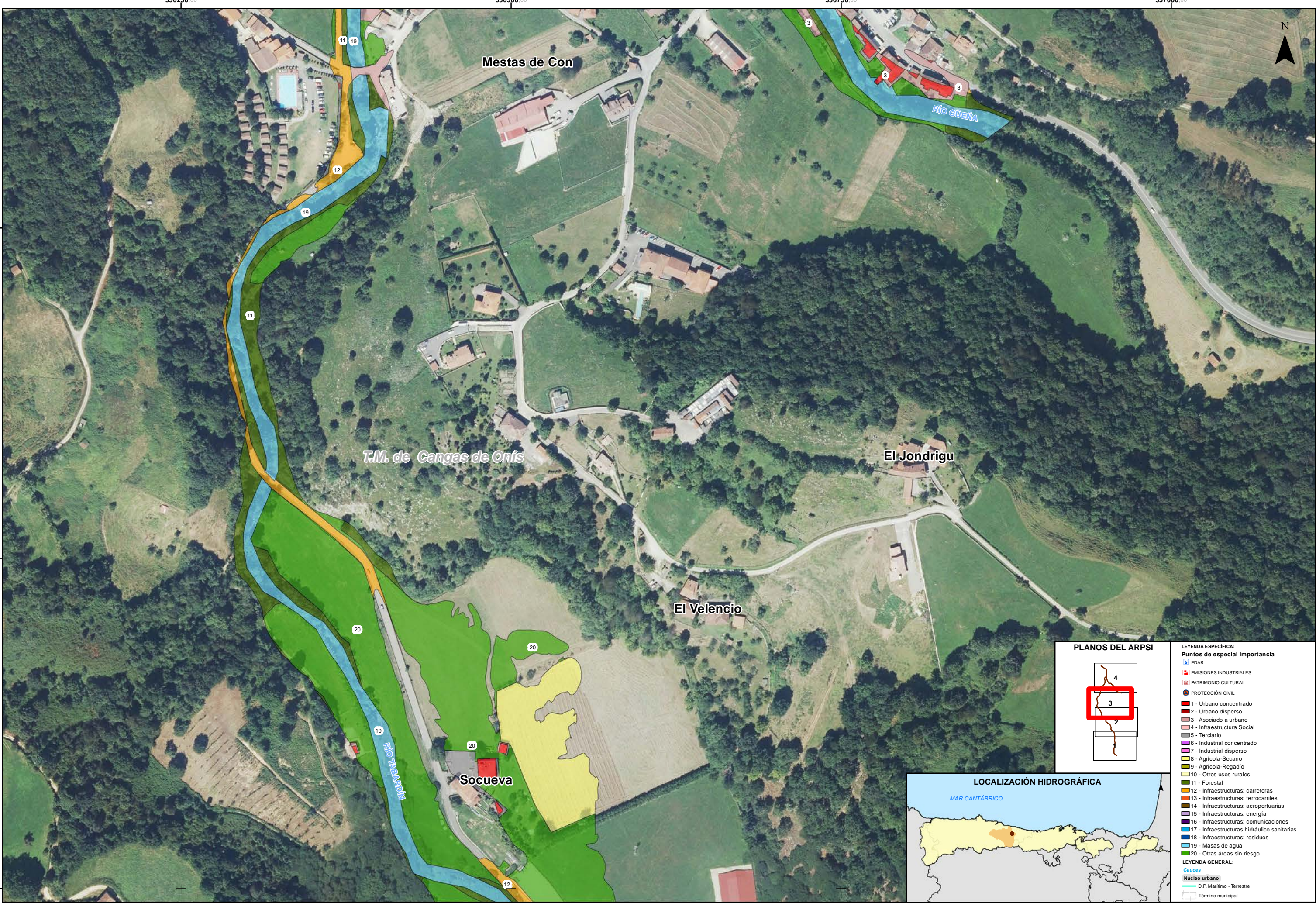
PLANOS DEL ARPSI



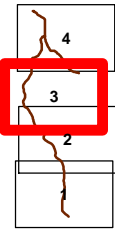
- LEYENDA ESPECÍFICA:
- Puntos de especial importancia
- EDAR
 - EMISIONES INDUSTRIALES
 - PATRIMONIO CULTURAL
 - PROTECCIÓN CIVIL
 - 1 - Urbano concentrado
 - 2 - Urbano disperso
 - 3 - Asociado a urbano
 - 4 - Infraestructura Social
 - 5 - Terciario
 - 6 - Industrial concentrado
 - 7 - Industrial disperso
 - 8 - Agrícola-Secano
 - 9 - Agrícola-Regadío
 - 10 - Otros usos rurales
 - 11 - Forestal
 - 12 - Infraestructuras: carreteras
 - 13 - Infraestructuras: ferrocarriles
 - 14 - Infraestructuras: aeroportuarias
 - 15 - Infraestructuras: energía
 - 16 - Infraestructuras: comunicaciones
 - 17 - Infraestructuras hidráulico sanitarias
 - 18 - Infraestructuras: residuos
 - 19 - Masas de agua
 - 20 - Otras áreas sin riesgo
- LEYENDA GENERAL:
- Cauces
- Núcleo urbano
 - D.P. Marítimo - Terrestre
 - Término municipal

LOCALIZACIÓN HIDROGRÁFICA





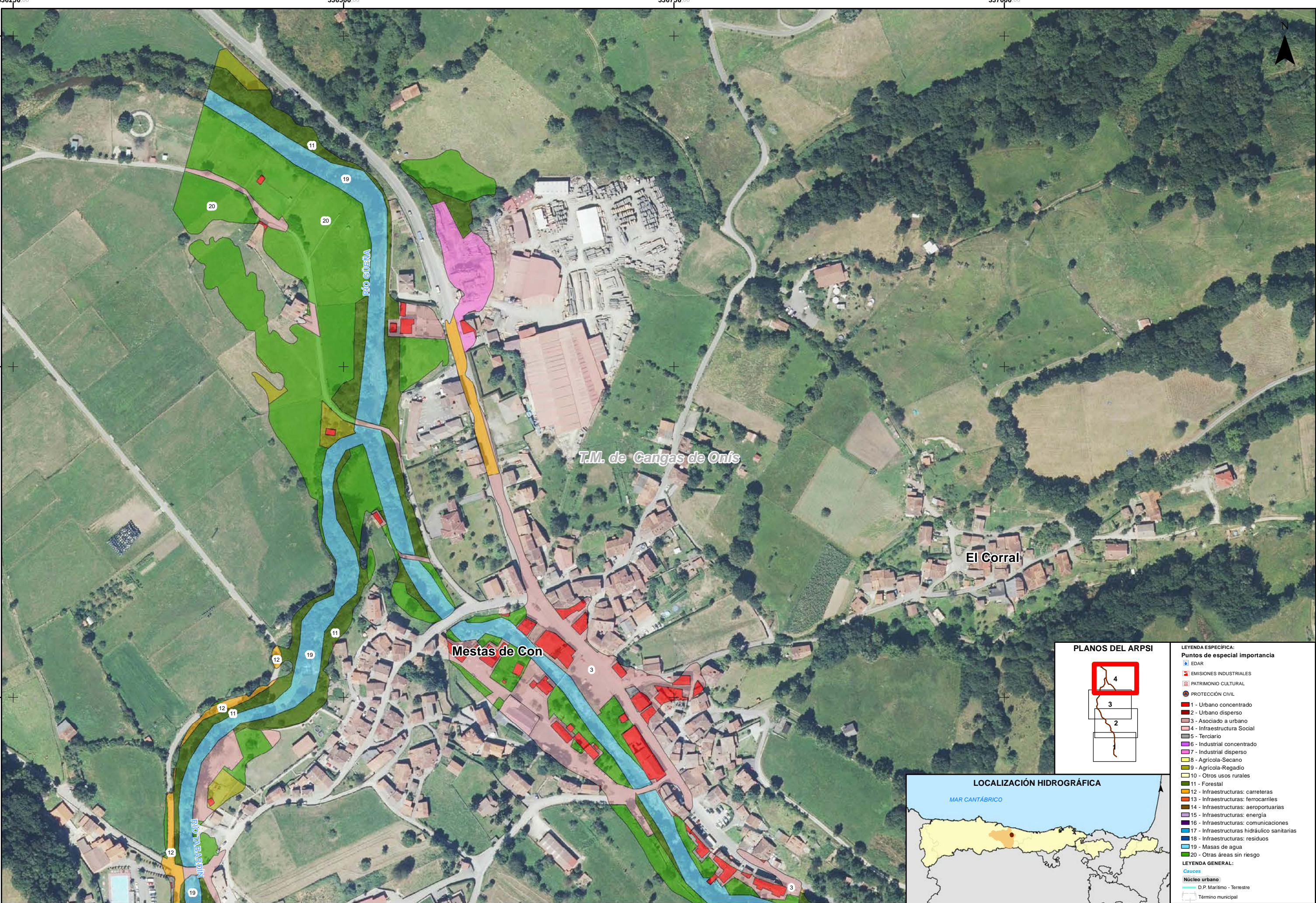
PLANOS DEL ARPSI



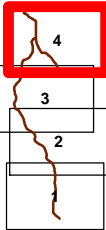
- LEYENDA ESPECÍFICA:
- Puntos de especial importancia
- EDAR
 - EMISIONES INDUSTRIALES
 - PATRIMONIO CULTURAL
 - PROTECCIÓN CIVIL
 - 1 - Urbano concentrado
 - 2 - Urbano disperso
 - 3 - Asociado a urbano
 - 4 - Infraestructura Social
 - 5 - Terciario
 - 6 - Industrial concentrado
 - 7 - Industrial disperso
 - 8 - Agrícola-Secano
 - 9 - Agrícola-Regadío
 - 10 - Otros usos rurales
 - 11 - Forestal
 - 12 - Infraestructuras: carreteras
 - 13 - Infraestructuras: ferrocarriles
 - 14 - Infraestructuras: aeroportuarias
 - 15 - Infraestructuras: energía
 - 16 - Infraestructuras: comunicaciones
 - 17 - Infraestructuras hidráulico sanitarias
 - 18 - Infraestructuras: residuos
 - 19 - Masas de agua
 - 20 - Otras áreas sin riesgo
- LEYENDA GENERAL:
- Cauces
- Núcleo urbano
 - D.P. Marítimo - Terrestre
 - Término municipal

LOCALIZACIÓN HIDROGRÁFICA





PLANOS DEL ARPSI



- LEYENDA ESPECÍFICA:
- Puntos de especial importancia**
- EDAR
 - EMISIONES INDUSTRIALES
 - PATRIMONIO CULTURAL
 - PROTECCIÓN CIVIL
- 1 - Urbano concentrado**
2 - Urbano disperso
3 - Asociado a urbano
4 - Infraestructura Social
5 - Terciario
6 - Industrial concentrado
7 - Industrial disperso
8 - Agrícola-Secano
9 - Agrícola-Regadío
10 - Otros usos rurales
11 - Forestal
12 - Infraestructuras: carreteras
13 - Infraestructuras: ferrocarriles
14 - Infraestructuras: aeroportuarias
15 - Infraestructuras: energía
16 - Infraestructuras: comunicaciones
17 - Infraestructuras: hidráulico sanitarias
18 - Infraestructuras: residuos
19 - Masas de agua
20 - Otras áreas sin riesgo
- LEYENDA GENERAL:
- Cauces**
- Núcleo urbano
 - D.P. Marítimo - Terrestre
 - Término municipal

LOCALIZACIÓN HIDROGRÁFICA

