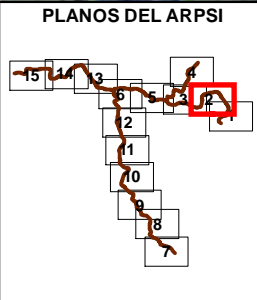
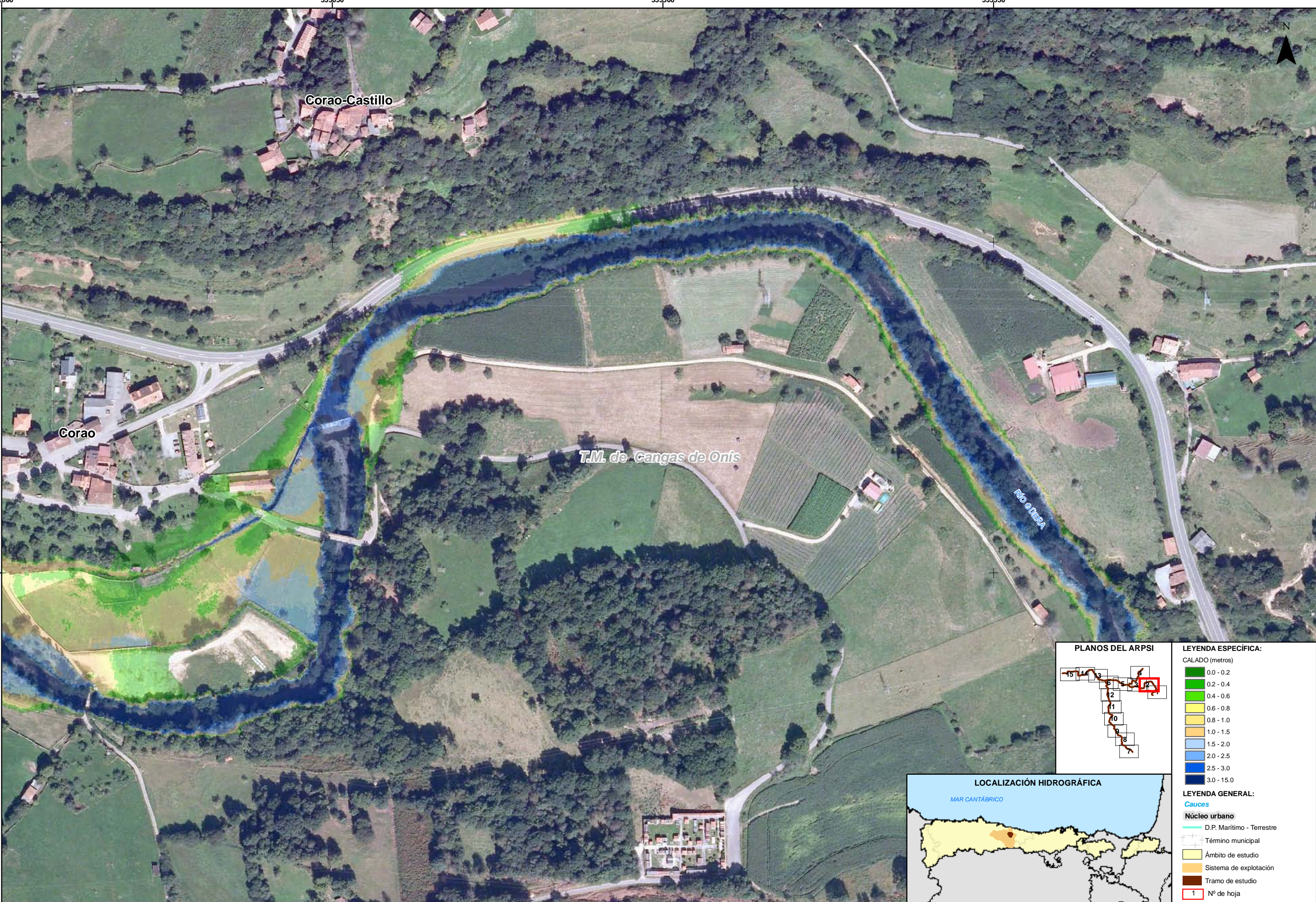


| LEYENDA ESPECÍFICA: |                           |
|---------------------|---------------------------|
| CALADO (metros)     |                           |
|                     | 0.0 - 0.2                 |
|                     | 0.2 - 0.4                 |
|                     | 0.4 - 0.6                 |
|                     | 0.6 - 0.8                 |
|                     | 0.8 - 1.0                 |
|                     | 1.0 - 1.5                 |
|                     | 1.5 - 2.0                 |
|                     | 2.0 - 2.5                 |
|                     | 2.5 - 3.0                 |
|                     | 3.0 - 15.0                |
| LEYENDA GENERAL:    |                           |
| <b>Cauces</b>       |                           |
|                     | D.P. Marítimo - Terrestre |
|                     | Término municipal         |
|                     | Ámbito de estudio         |
|                     | Sistema de explotación    |
|                     | Tramo de estudio          |
|                     | Nº de hoja                |



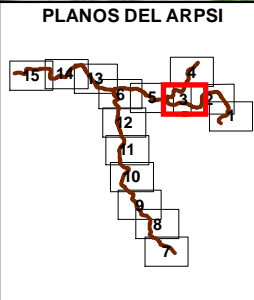
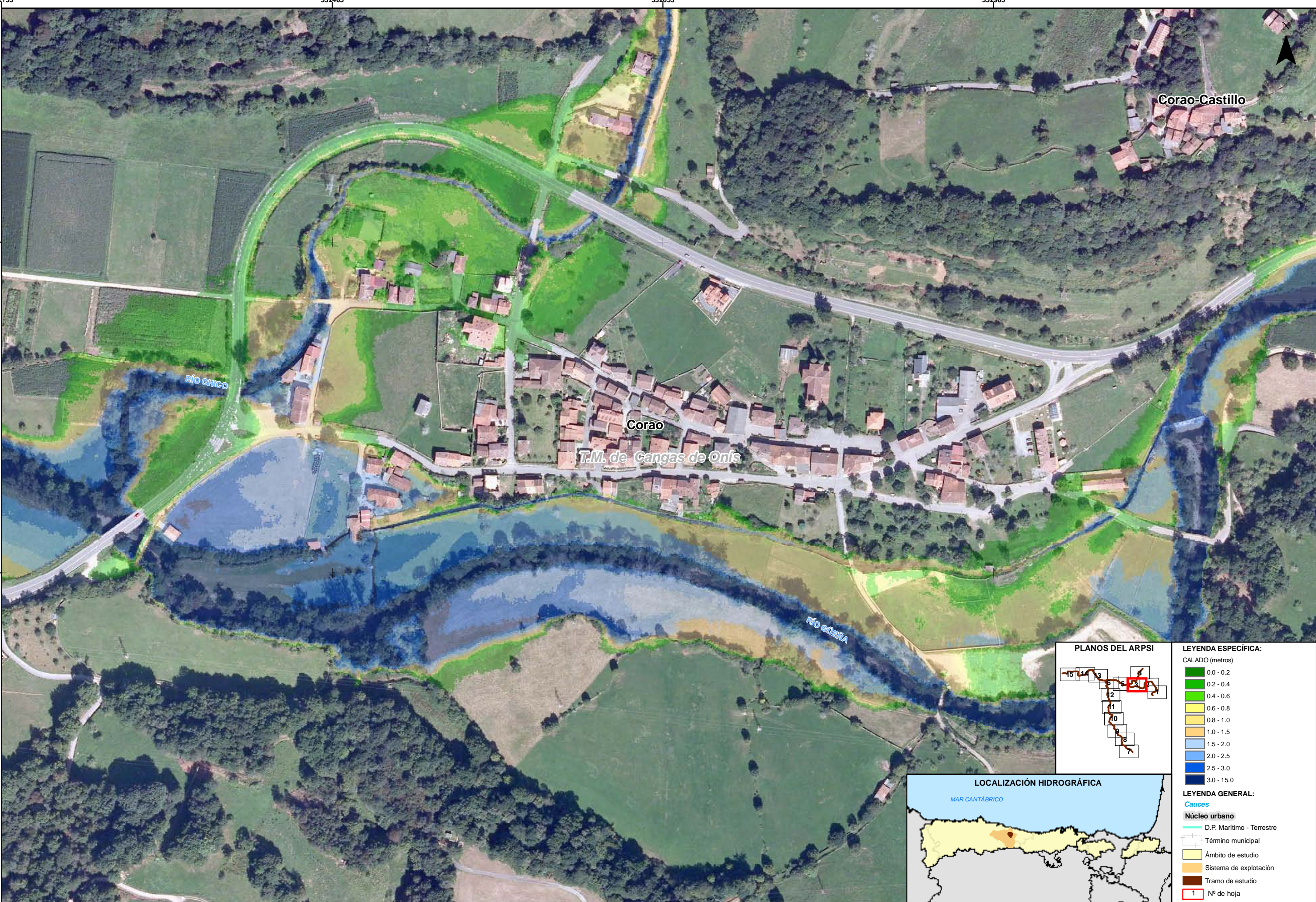




| LEYENDA ESPECÍFICA:       |            |
|---------------------------|------------|
| CALADO (metros)           |            |
| 0.0 - 0.2                 |            |
| 0.2 - 0.4                 |            |
| 0.4 - 0.6                 |            |
| 0.6 - 0.8                 |            |
| 0.8 - 1.0                 |            |
| 1.0 - 1.5                 |            |
| 1.5 - 2.0                 |            |
| 2.0 - 2.5                 |            |
| 2.5 - 3.0                 |            |
| 3.0 - 15.0                |            |
| LEYENDA GENERAL:          |            |
| Cauces                    |            |
| Núcleo urbano             |            |
| D.P. Marítimo - Terrestre |            |
| Término municipal         |            |
| Ámbito de estudio         |            |
| Sistema de explotación    |            |
| Tramo de estudio          |            |
| 1                         | Nº de hoja |



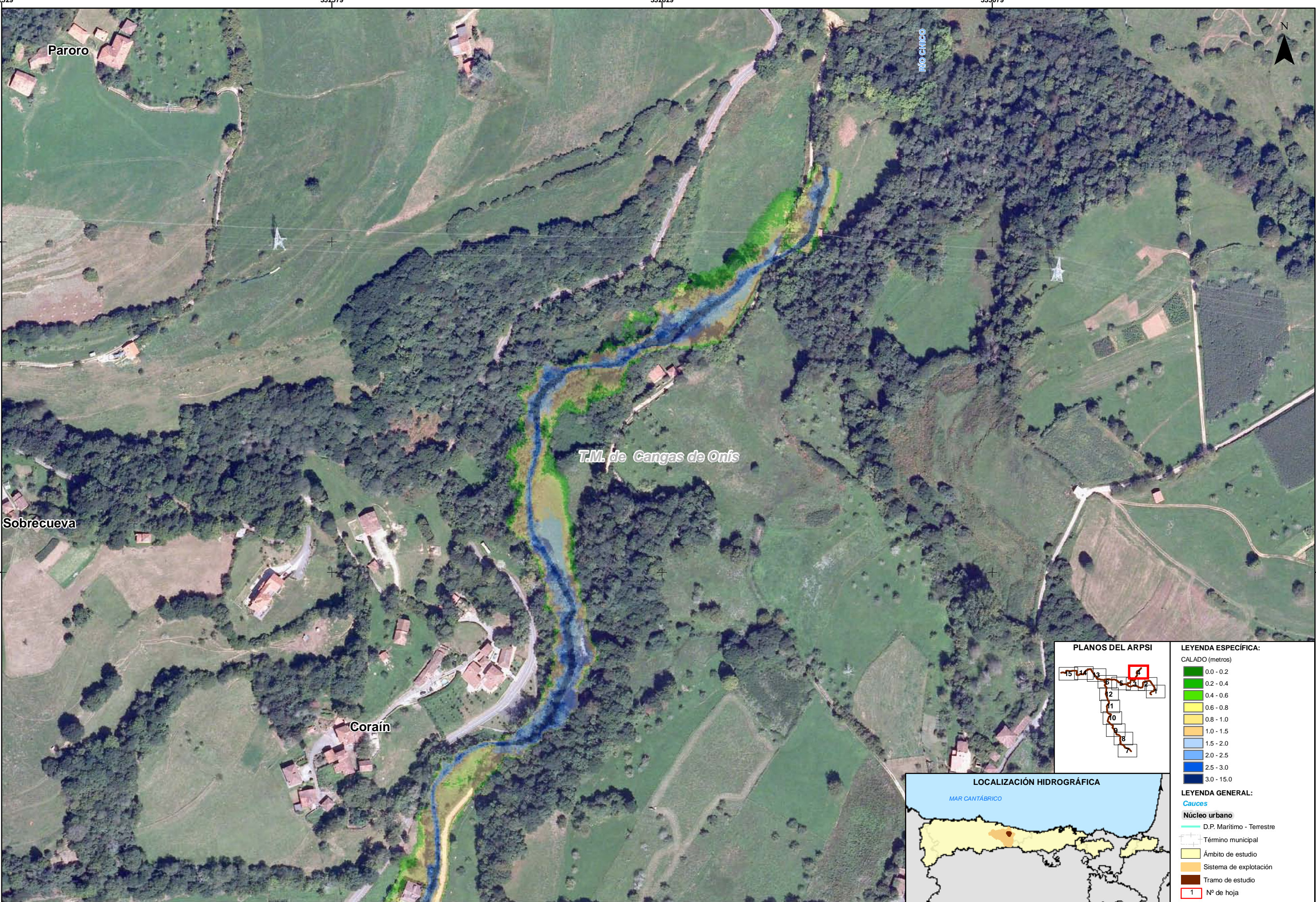




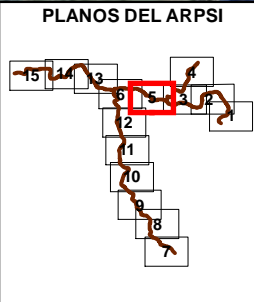
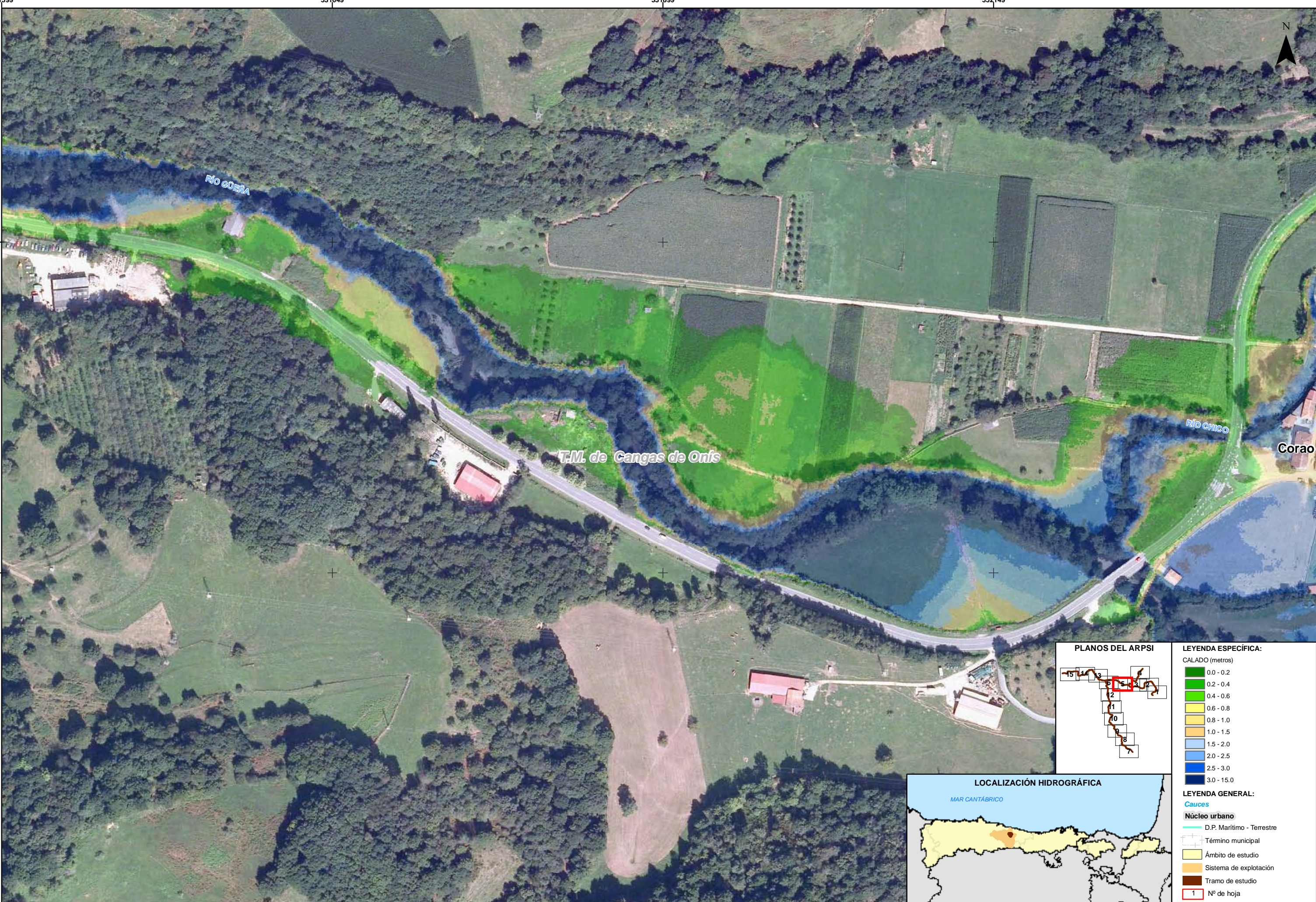
| LEYENDA ESPECÍFICA: |                           |
|---------------------|---------------------------|
| CALADO (metros)     |                           |
|                     | 0.0 - 0.2                 |
|                     | 0.2 - 0.4                 |
|                     | 0.4 - 0.6                 |
|                     | 0.6 - 0.8                 |
|                     | 0.8 - 1.0                 |
|                     | 1.0 - 1.5                 |
|                     | 1.5 - 2.0                 |
|                     | 2.0 - 2.5                 |
|                     | 2.5 - 3.0                 |
|                     | 3.0 - 15.0                |
| LEYENDA GENERAL:    |                           |
| <b>Cauces</b>       |                           |
|                     | D.P. Marítimo - Terrestre |
|                     | Término municipal         |
|                     | Ámbito de estudio         |
|                     | Sistema de explotación    |
|                     | Tramo de estudio          |
|                     | Nº de hoja                |





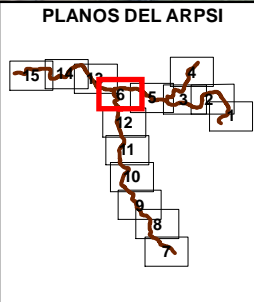
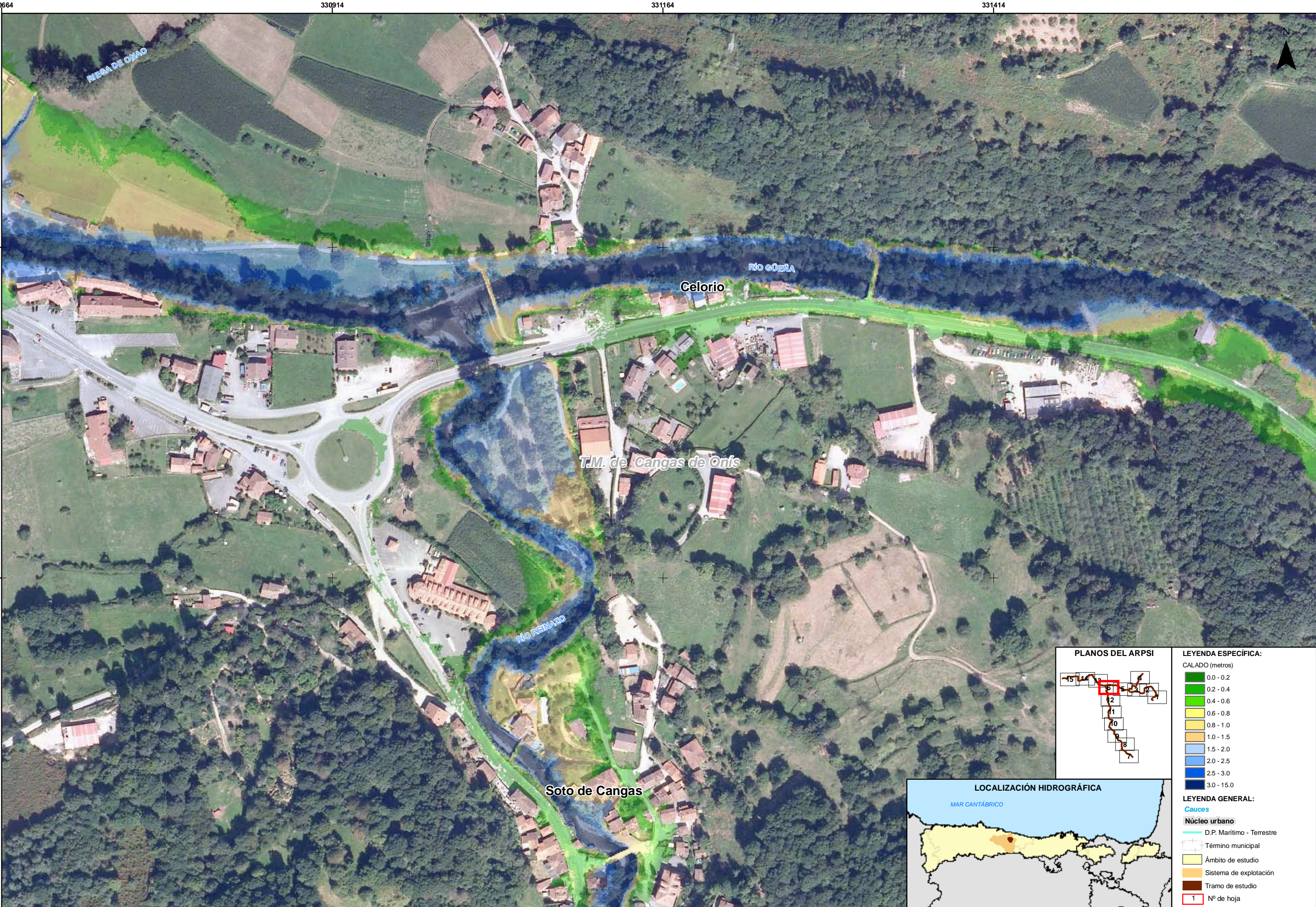






| LEYENDA ESPECÍFICA: |                           |
|---------------------|---------------------------|
| CALADO (metros)     |                           |
|                     | 0.0 - 0.2                 |
|                     | 0.2 - 0.4                 |
|                     | 0.4 - 0.6                 |
|                     | 0.6 - 0.8                 |
|                     | 0.8 - 1.0                 |
|                     | 1.0 - 1.5                 |
|                     | 1.5 - 2.0                 |
|                     | 2.0 - 2.5                 |
|                     | 2.5 - 3.0                 |
|                     | 3.0 - 15.0                |
| LEYENDA GENERAL:    |                           |
| <b>Cauces</b>       |                           |
|                     | D.P. Marítimo - Terrestre |
|                     | Término municipal         |
|                     | Ámbito de estudio         |
|                     | Sistema de explotación    |
|                     | Tramo de estudio          |
|                     | Nº de hoja                |
| 1                   |                           |

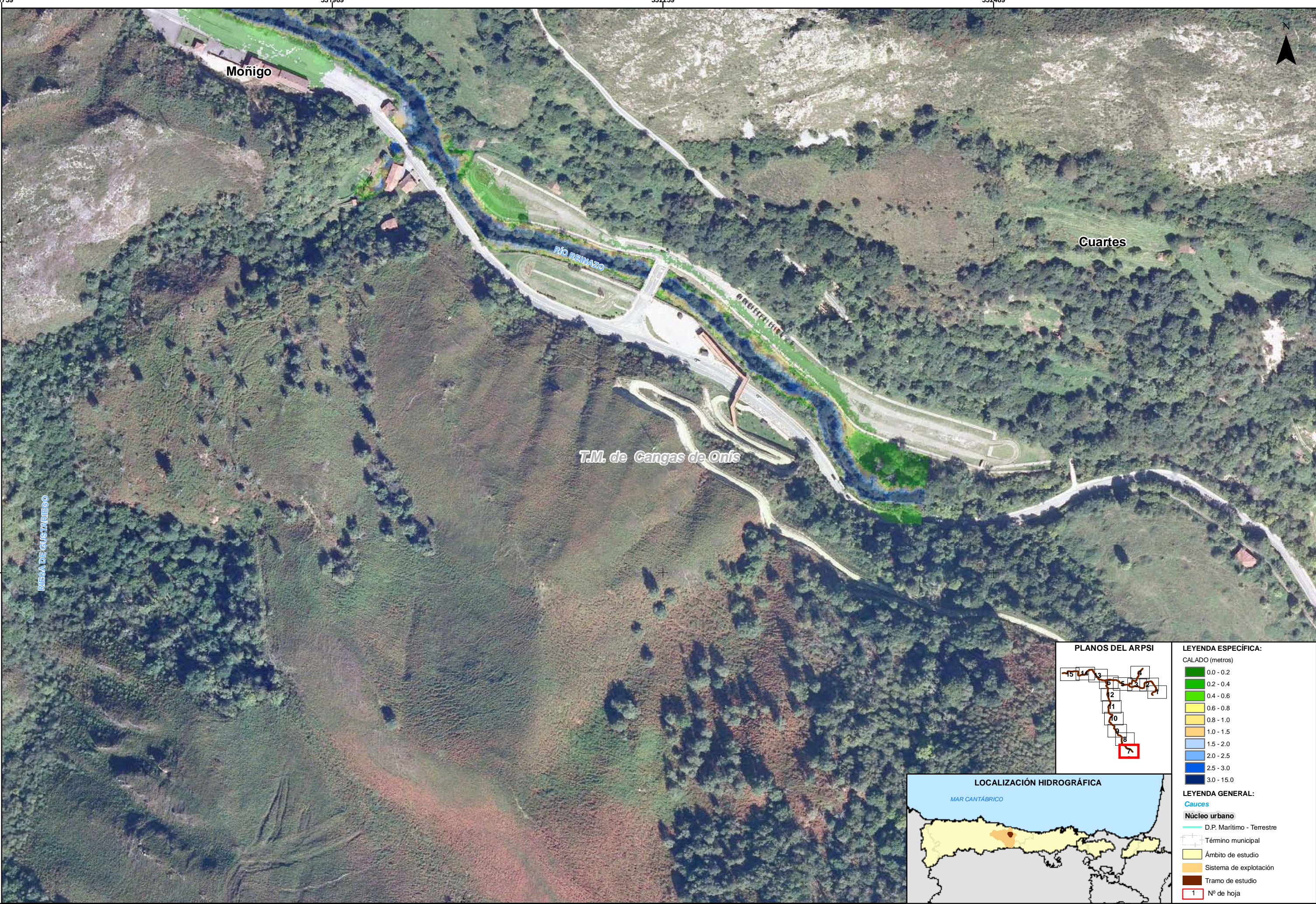




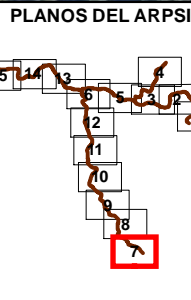
| LEYENDA ESPECÍFICA: |                           |
|---------------------|---------------------------|
| CALADO (metros)     |                           |
|                     | 0.0 - 0.2                 |
|                     | 0.2 - 0.4                 |
|                     | 0.4 - 0.6                 |
|                     | 0.6 - 0.8                 |
|                     | 0.8 - 1.0                 |
|                     | 1.0 - 1.5                 |
|                     | 1.5 - 2.0                 |
|                     | 2.0 - 2.5                 |
|                     | 2.5 - 3.0                 |
|                     | 3.0 - 15.0                |
| LEYENDA GENERAL:    |                           |
| <b>Cauces</b>       |                           |
|                     | D.P. Marítimo - Terrestre |
|                     | Término municipal         |
|                     | Ámbito de estudio         |
|                     | Sistema de explotación    |
|                     | Tramo de estudio          |
|                     | Nº de hoja                |







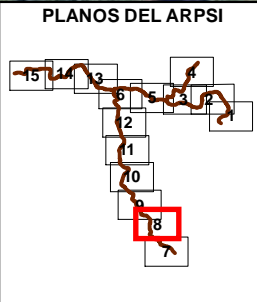
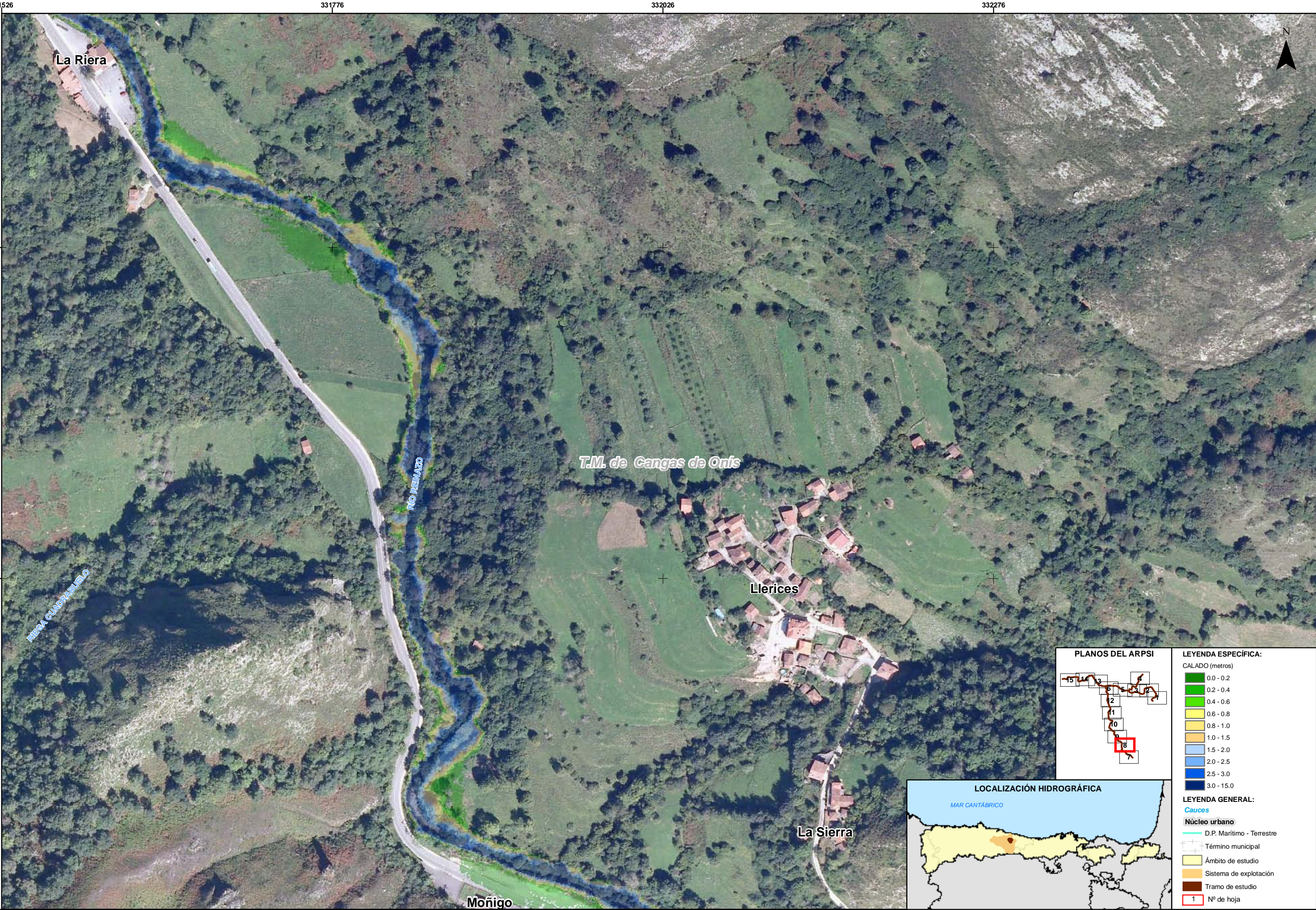
RIEGA DE GUSTARIEGO



- LEYENDA ESPECÍFICA:**
- CALADO (metros)
- 0.0 - 0.2
  - 0.2 - 0.4
  - 0.4 - 0.6
  - 0.6 - 0.8
  - 0.8 - 1.0
  - 1.0 - 1.5
  - 1.5 - 2.0
  - 2.0 - 2.5
  - 2.5 - 3.0
  - 3.0 - 15.0
- LEYENDA GENERAL:**
- Cauces**
- D.P. Marítimo - Terrestre
- Núcleo urbano**
- Término municipal
  - Ámbito de estudio
  - Sistema de explotación
  - Tramo de estudio
  - Nº de hoja

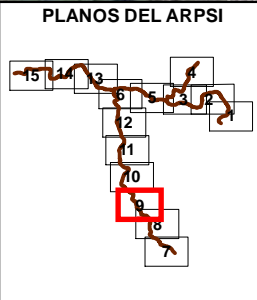






| LEYENDA ESPECÍFICA: |                           |
|---------------------|---------------------------|
| CALADO (metros)     |                           |
|                     | 0.0 - 0.2                 |
|                     | 0.2 - 0.4                 |
|                     | 0.4 - 0.6                 |
|                     | 0.6 - 0.8                 |
|                     | 0.8 - 1.0                 |
|                     | 1.0 - 1.5                 |
|                     | 1.5 - 2.0                 |
|                     | 2.0 - 2.5                 |
|                     | 2.5 - 3.0                 |
|                     | 3.0 - 15.0                |
| LEYENDA GENERAL:    |                           |
| <b>Cauces</b>       |                           |
|                     | D.P. Marítimo - Terrestre |
|                     | Término municipal         |
|                     | Ámbito de estudio         |
|                     | Sistema de explotación    |
|                     | Tramo de estudio          |
|                     | Nº de hoja                |





LEYENDA ESPECÍFICA:

CALADO (metros)

|            |
|------------|
| 0.0 - 0.2  |
| 0.2 - 0.4  |
| 0.4 - 0.6  |
| 0.6 - 0.8  |
| 0.8 - 1.0  |
| 1.0 - 1.5  |
| 1.5 - 2.0  |
| 2.0 - 2.5  |
| 2.5 - 3.0  |
| 3.0 - 15.0 |

LEYENDA GENERAL:

Cauces

Núcleo urbano

D.P. Marítimo - Terrestre

Término municipal

Ámbito de estudio

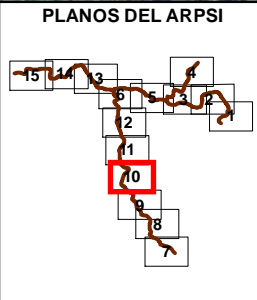
Sistema de explotación

Tramo de estudio

1 N° de hoja







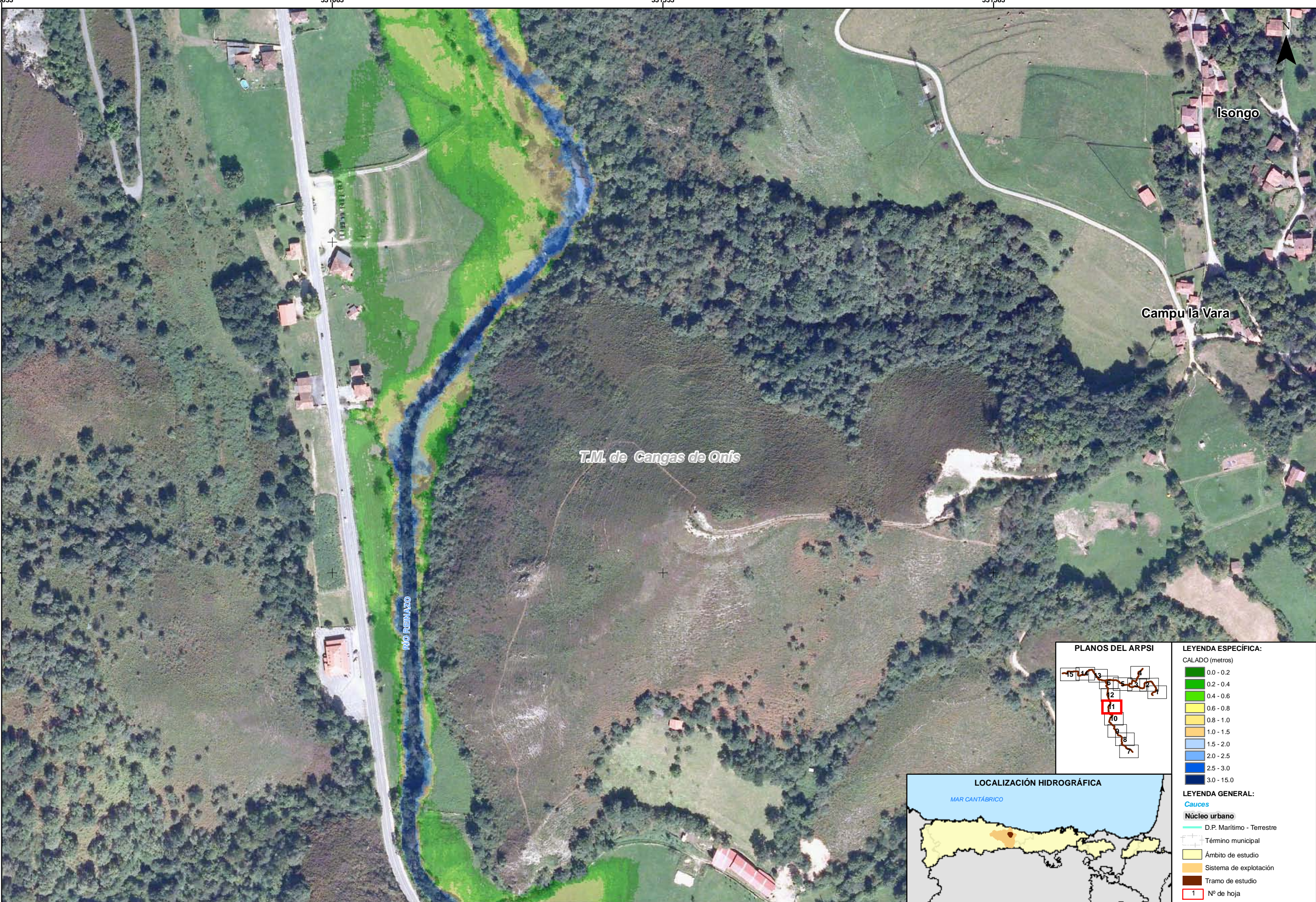
**LEYENDA ESPECÍFICA:**  
CALADO (metros)  

- 0.0 - 0.2
- 0.2 - 0.4
- 0.4 - 0.6
- 0.6 - 0.8
- 0.8 - 1.0
- 1.0 - 1.5
- 1.5 - 2.0
- 2.0 - 2.5
- 2.5 - 3.0
- 3.0 - 15.0

**LEYENDA GENERAL:**  
**Cauces**  
D.P. Marítimo - Terrestre  
**Núcleo urbano**  
Término municipal  
Ámbito de estudio  
Sistema de explotación  
Tramo de estudio  
1 Nº de hoja







MINISTERIO DE AGRICULTURA, ALIMENTACIÓN Y MEDIO AMBIENTE

CONFEDERACIÓN HIDROGRÁFICA DEL CANTÁBRICO

DEMARCACIÓN HIDROGRÁFICA CANTÁBRICO OCCIDENTAL.  
ÁMBITO COMPETENCIAL DE LA CONFEDERACIÓN HIDROGRÁFICA DEL CANTÁBRICO.  
MAPAS DE PELIGROSIDAD Y RIESGO DE INUNDACIÓN.

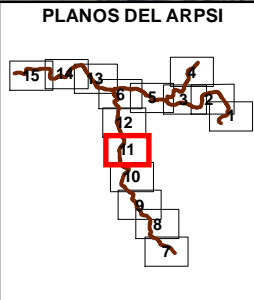
FECHA: MARZO 2014  
ETRS 1989  
Proyección UTM  
Huso 30

ESCALA: 1:2.500  
20 Metros

TRAMO: ES018-AST-47-1  
RÍO: GÜEÑA  
CUENCA: SELLA

DESIGNACIÓN: MAPA DE PELIGROSIDAD  
MAPA DE CALADOS BAJA PROBABILIDAD

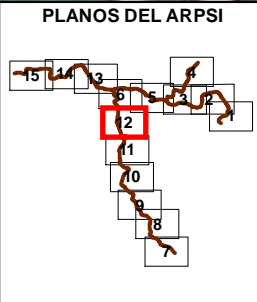
PLANO Nº 4  
HOJA 11 DE 15



- LEYENDA ESPECÍFICA:
- CALADO (metros)
- 0.0 - 0.2
  - 0.2 - 0.4
  - 0.4 - 0.6
  - 0.6 - 0.8
  - 0.8 - 1.0
  - 1.0 - 1.5
  - 1.5 - 2.0
  - 2.0 - 2.5
  - 2.5 - 3.0
  - 3.0 - 15.0
- LEYENDA GENERAL:
- Cauces
- Núcleo urbano
- D.P. Marítimo - Terrestre
  - Término municipal
  - Ámbito de estudio
  - Sistema de explotación
  - Tramo de estudio
  - 1 Nº de hoja

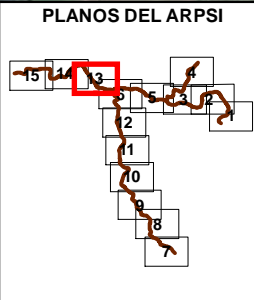
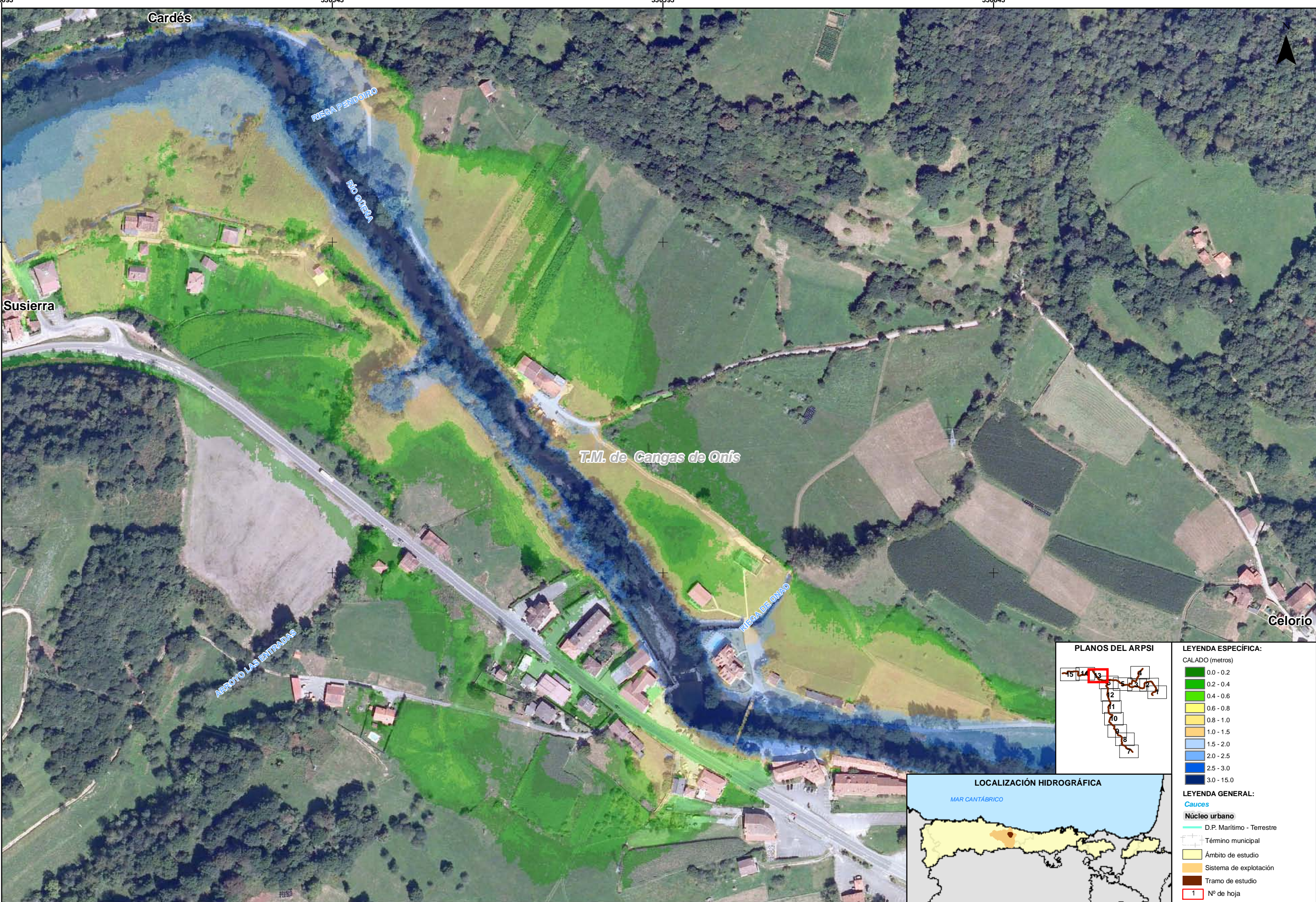






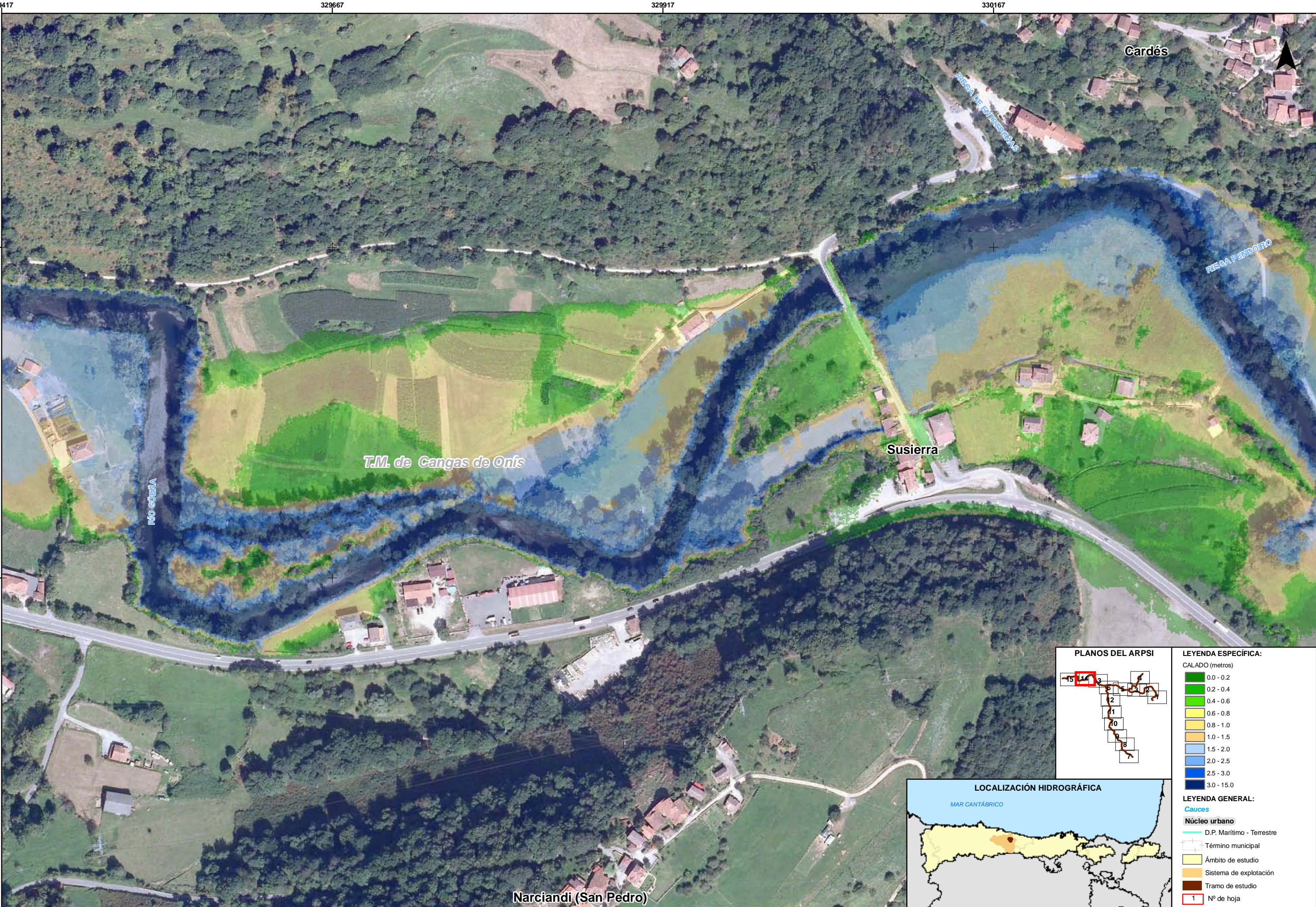
| LEYENDA ESPECÍFICA: |                           |
|---------------------|---------------------------|
| CALADO (metros)     |                           |
|                     | 0.0 - 0.2                 |
|                     | 0.2 - 0.4                 |
|                     | 0.4 - 0.6                 |
|                     | 0.6 - 0.8                 |
|                     | 0.8 - 1.0                 |
|                     | 1.0 - 1.5                 |
|                     | 1.5 - 2.0                 |
|                     | 2.0 - 2.5                 |
|                     | 2.5 - 3.0                 |
|                     | 3.0 - 15.0                |
| LEYENDA GENERAL:    |                           |
| <b>Cauces</b>       |                           |
|                     | D.P. Marítimo - Terrestre |
|                     | Término municipal         |
|                     | Ámbito de estudio         |
|                     | Sistema de explotación    |
|                     | Tramo de estudio          |
|                     | Nº de hoja                |



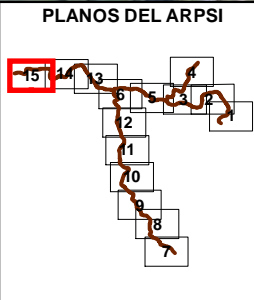
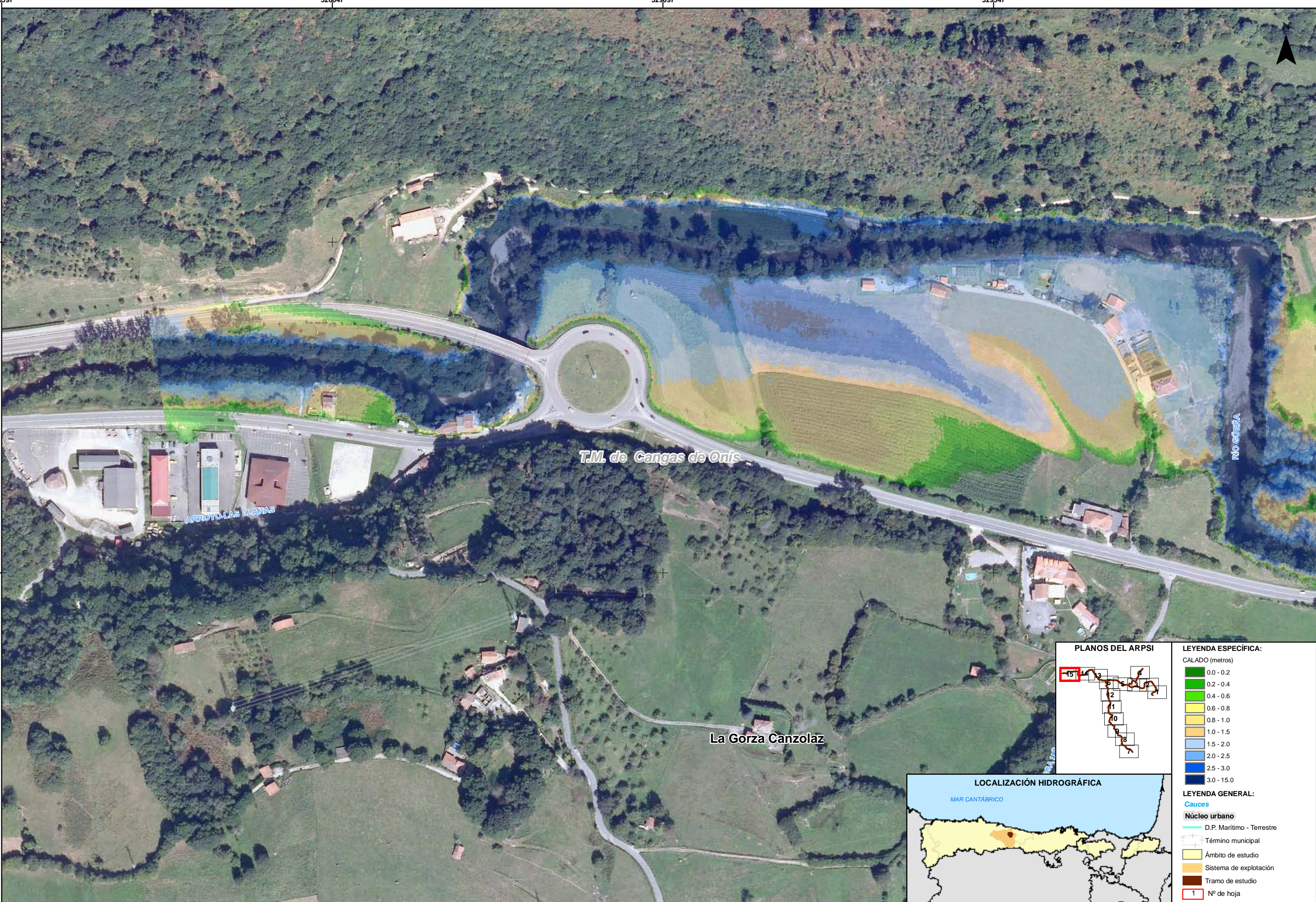


| LEYENDA ESPECÍFICA: |                           |
|---------------------|---------------------------|
| CALADO (metros)     |                           |
|                     | 0.0 - 0.2                 |
|                     | 0.2 - 0.4                 |
|                     | 0.4 - 0.6                 |
|                     | 0.6 - 0.8                 |
|                     | 0.8 - 1.0                 |
|                     | 1.0 - 1.5                 |
|                     | 1.5 - 2.0                 |
|                     | 2.0 - 2.5                 |
|                     | 2.5 - 3.0                 |
|                     | 3.0 - 15.0                |
| LEYENDA GENERAL:    |                           |
| <b>Cauces</b>       |                           |
|                     | D.P. Marítimo - Terrestre |
|                     | Término municipal         |
|                     | Ámbito de estudio         |
|                     | Sistema de explotación    |
|                     | Tramo de estudio          |
|                     | Nº de hoja                |









LEYENDA ESPECÍFICA:

CALADO (metros)

|            |
|------------|
| 0.0 - 0.2  |
| 0.2 - 0.4  |
| 0.4 - 0.6  |
| 0.6 - 0.8  |
| 0.8 - 1.0  |
| 1.0 - 1.5  |
| 1.5 - 2.0  |
| 2.0 - 2.5  |
| 2.5 - 3.0  |
| 3.0 - 15.0 |

LEYENDA GENERAL:

Cauces

Núcleo urbano

D.P. Marítimo - Terrestre

Término municipal

Ámbito de estudio

Sistema de explotación

Tramo de estudio

1 N° de hoja

