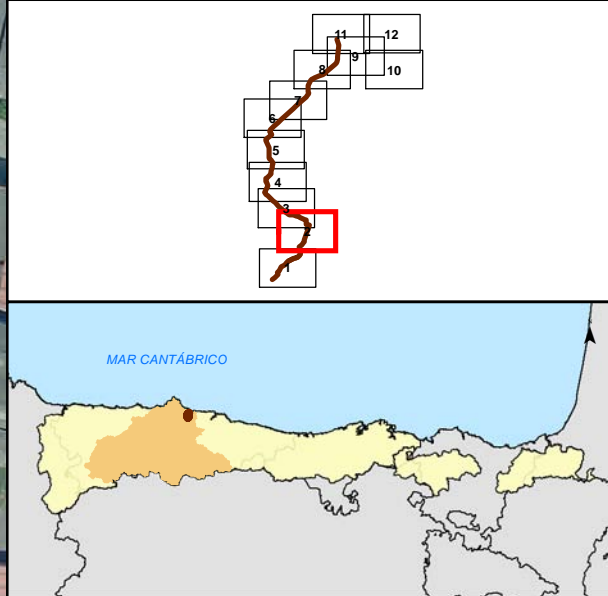
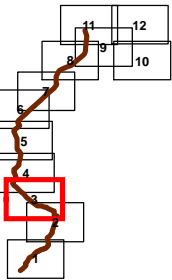
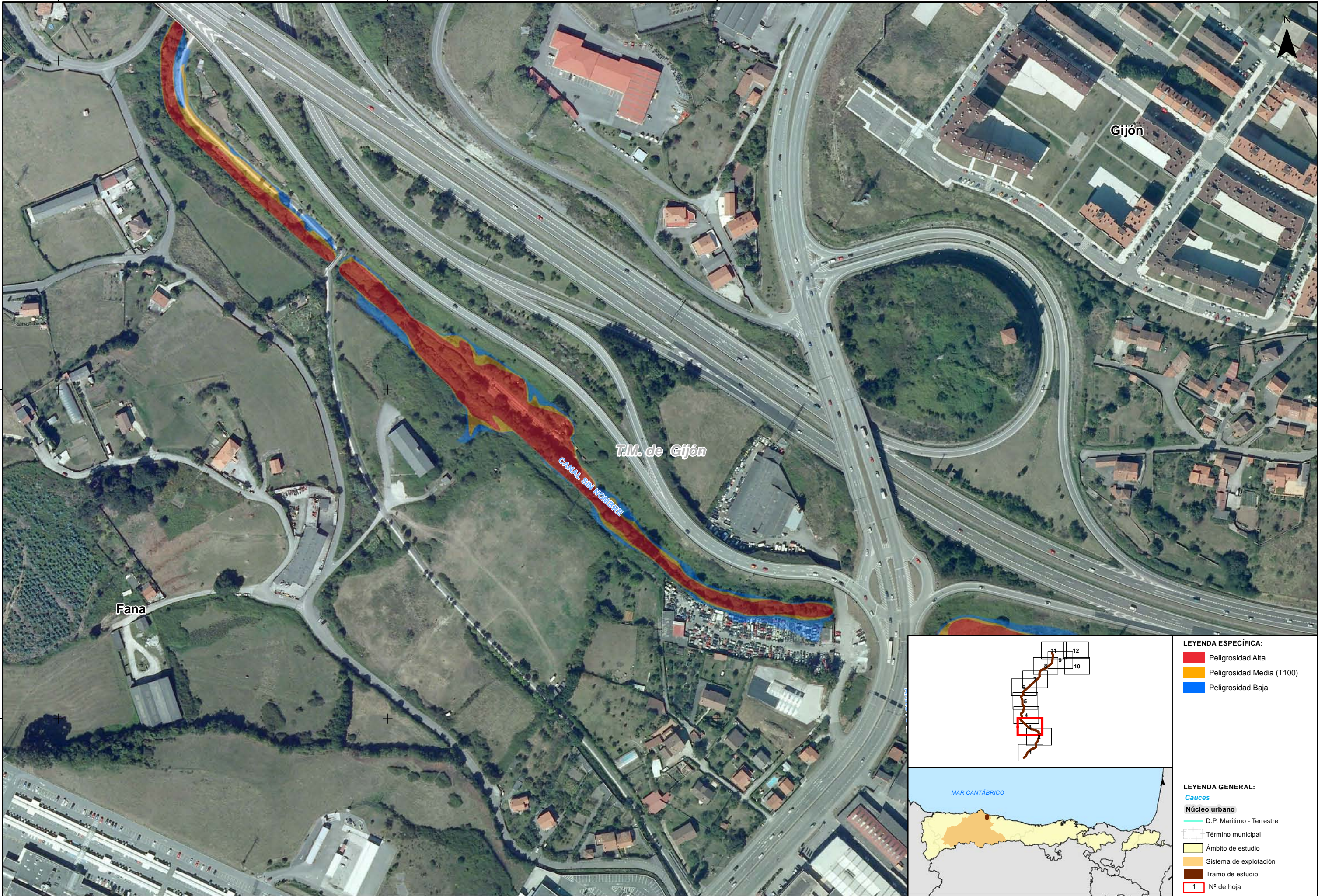


LEYENDA ESPECÍFICA:	
■	Peligrosidad Alta
■	Peligrosidad Media (T100)
■	Peligrosidad Baja
LEYENDA GENERAL:	
—	Cauces
—	Núcleo urbano
—	D.P. Marítimo - Terrestre
□	Término municipal
■	Ámbito de estudio
■	Sistema de explotación
■	Tramo de estudio
□	Nº de hoja



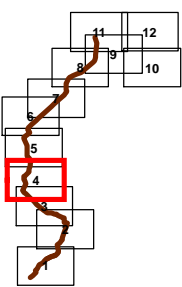
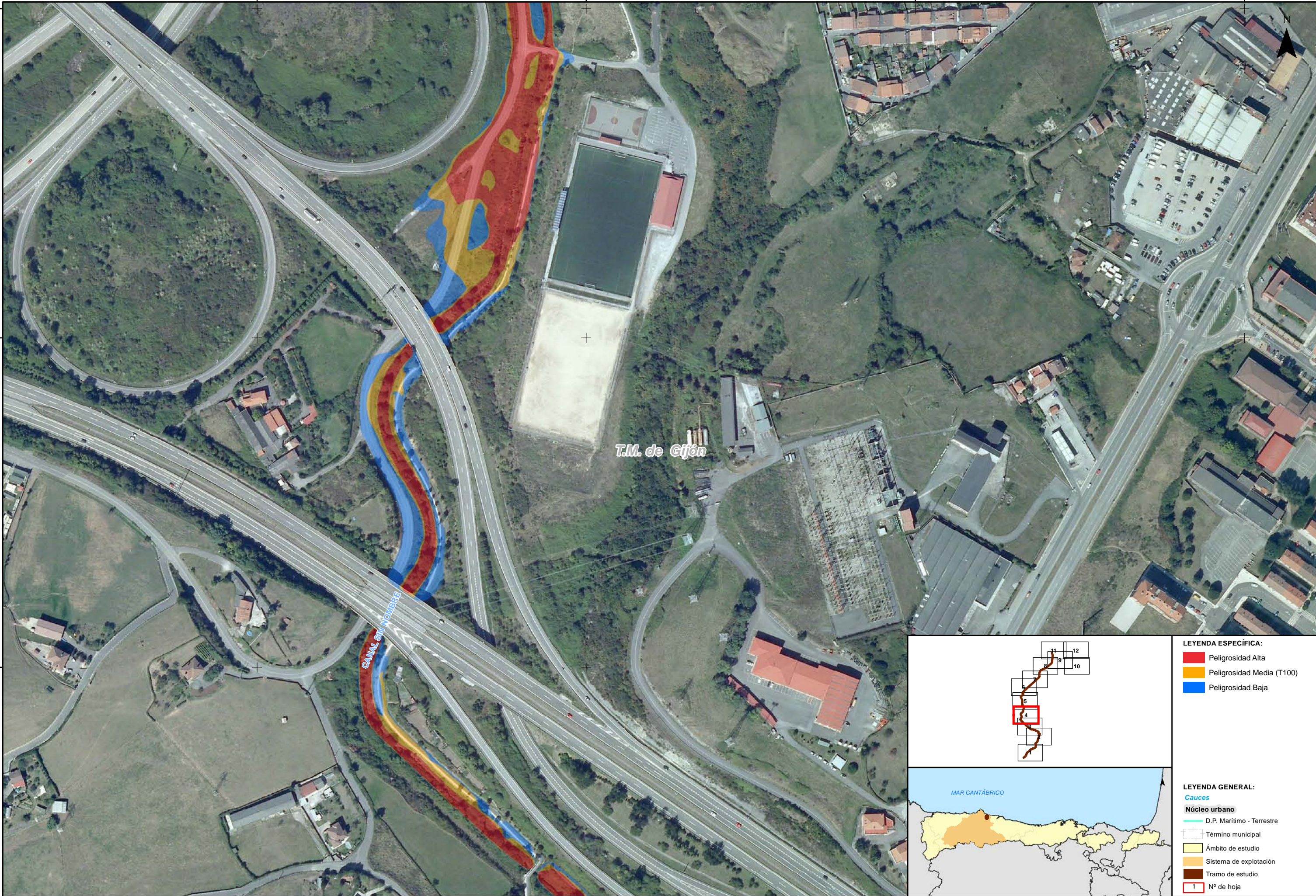
- LEYENDA ESPECÍFICA:**
- Peligrosidad Alta
 - Peligrosidad Media (T100)
 - Peligrosidad Baja
- LEYENDA GENERAL:**
- Cauces
 - Núcleo urbano
 - D.P. Marítimo - Terrestre
 - Término municipal
 - Ámbito de estudio
 - Sistema de explotación
 - Tramo de estudio
 - Nº de hoja



- LEYENDA ESPECÍFICA:
- Peligrosidad Alta
 - Peligrosidad Media (T100)
 - Peligrosidad Baja



- LEYENDA GENERAL:
- Cauces
 - Núcleo urbano
 - D.P. Marítimo - Terrestre
 - Término municipal
 - Ámbito de estudio
 - Sistema de explotación
 - Tramo de estudio
 - Nº de hoja



- LEYENDA ESPECÍFICA:**
- Peligrosidad Alta
 - Peligrosidad Media (T100)
 - Peligrosidad Baja



- LEYENDA GENERAL:**
- Cauces
 - Núcleo urbano
 - D.P. Marítimo - Terrestre
 - Término municipal
 - Ámbito de estudio
 - Sistema de explotación
 - Tramo de estudio
 - Nº de hoja



DIRECTOR DEL PROYECTO:
D. JORGE RODRÍGUEZ GONZÁLEZ

INGENIERO REDACTOR:
D. FERNANDO MENDIZABAL CARRILLO

TÍTULO DEL PROYECTO:
ADAPTACIÓN DEL SISTEMA NACIONAL DE CARTOGRAFÍA DE ZONAS INUNDABLES PARA LA REVISIÓN E INTEGRACIÓN DE LAS ARPSIS MAREALES EN LA DEMARCACIÓN HIDROGRÁFICA DEL CANTÁBRICO OCCIDENTAL

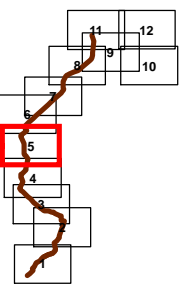
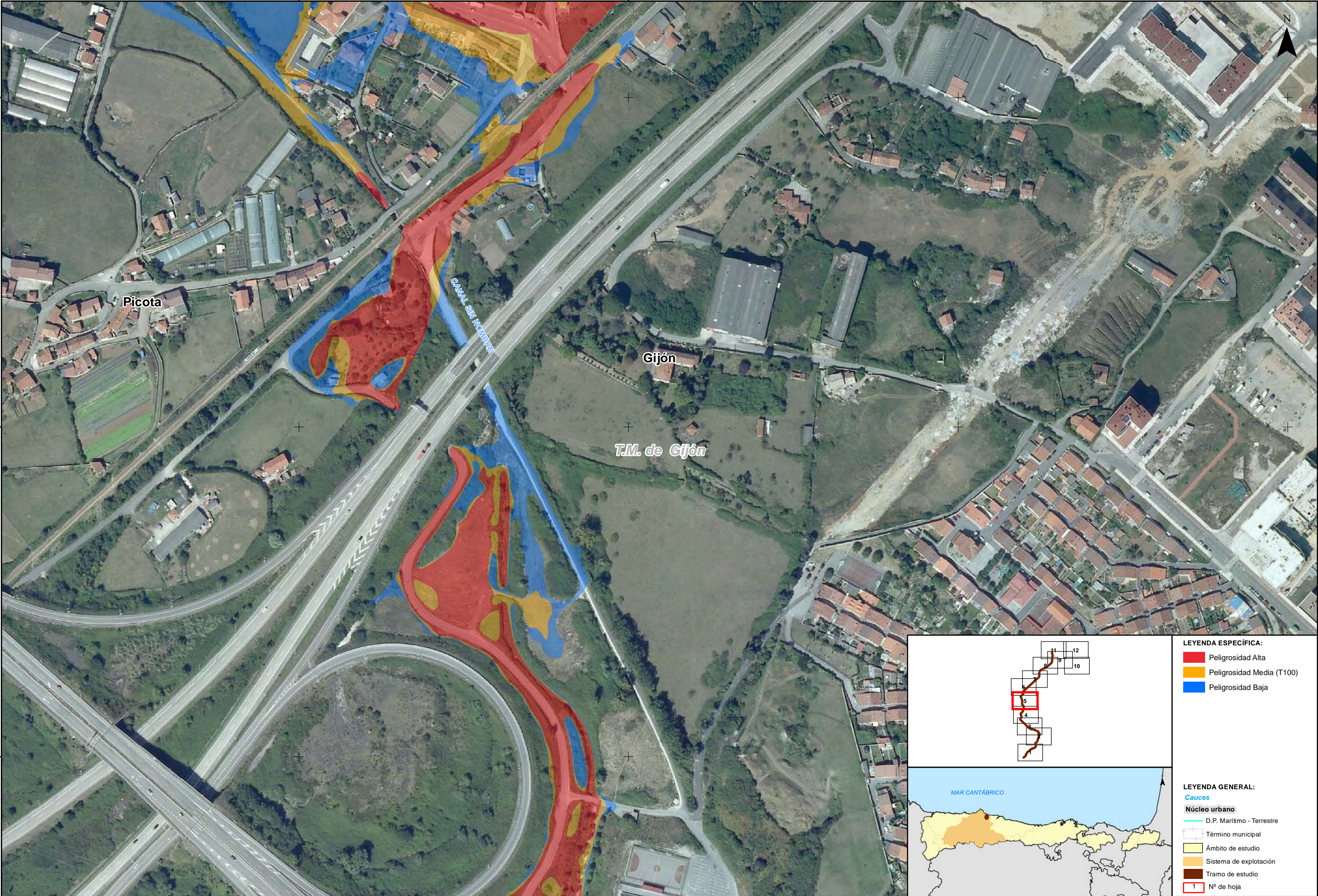
FECHA:
ABRIL 2016

ESCALA:
1:2.500
20 Metros

TRAMO: ES018-AST-41-1_57-1
RÍO: LA PEDRERA
CUENCA: NALÓN

DESIGNACIÓN:
MAPA DE PELIGROSIDAD
EXTENSIÓN PREVISIBLE DE LA INUNDACIÓN

PLANO Nº
12
HOJA 4 DE 12



LEYENDA ESPECÍFICA:

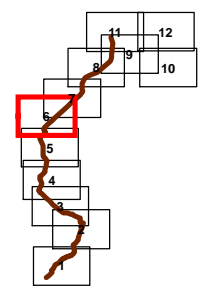
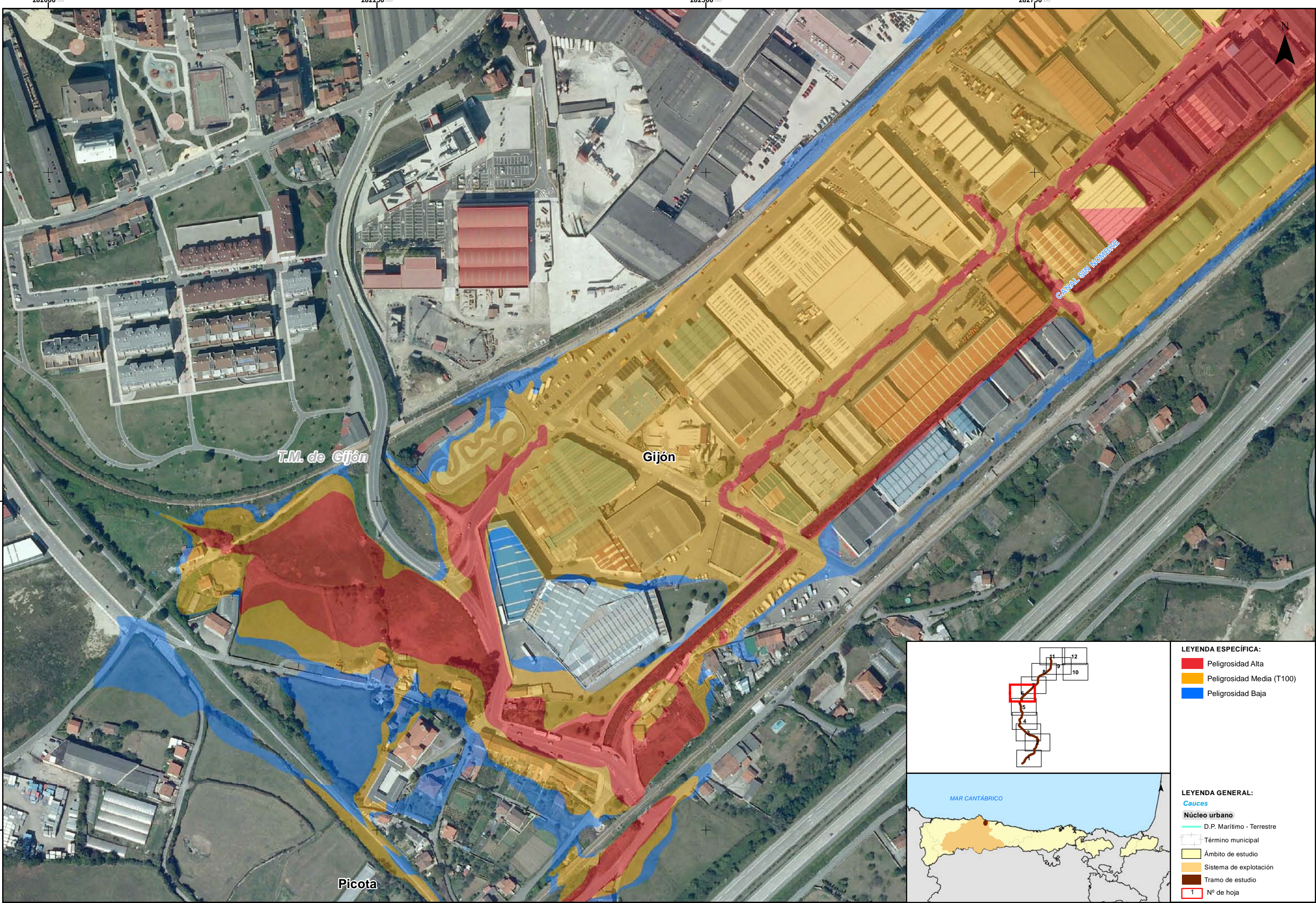
- Peligrosidad Alta
- Peligrosidad Media (T100)
- Peligrosidad Baja

LEYENDA GENERAL:

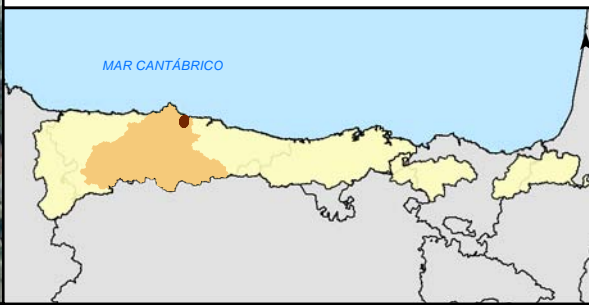
Cauces

Núcleo urbano

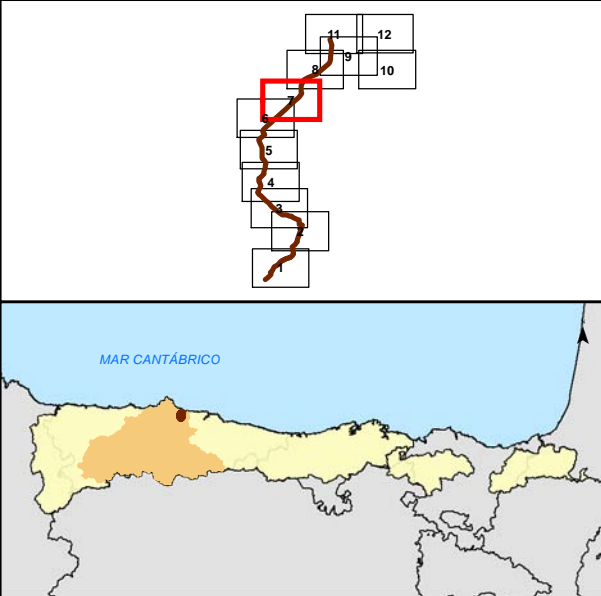
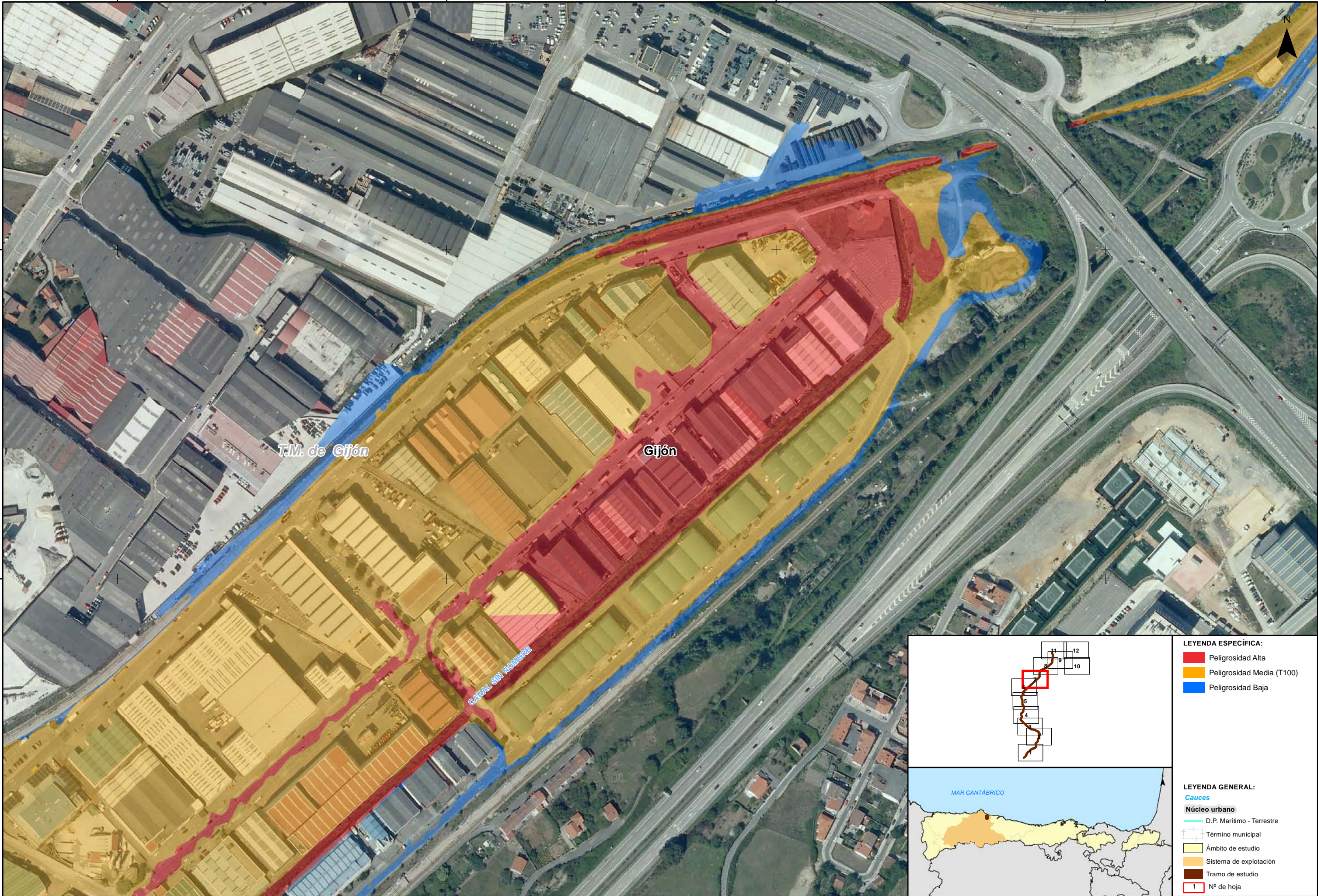
- D.P. Marítimo - Terrestre
- Término municipal
- Ámbito de estudio
- Sistema de explotación
- Tramo de estudio
- Nº de hoja



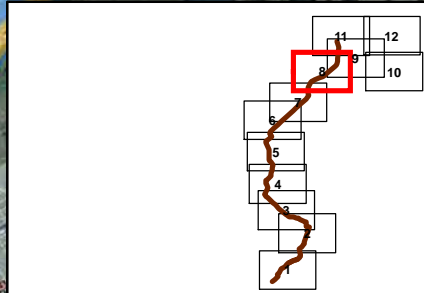
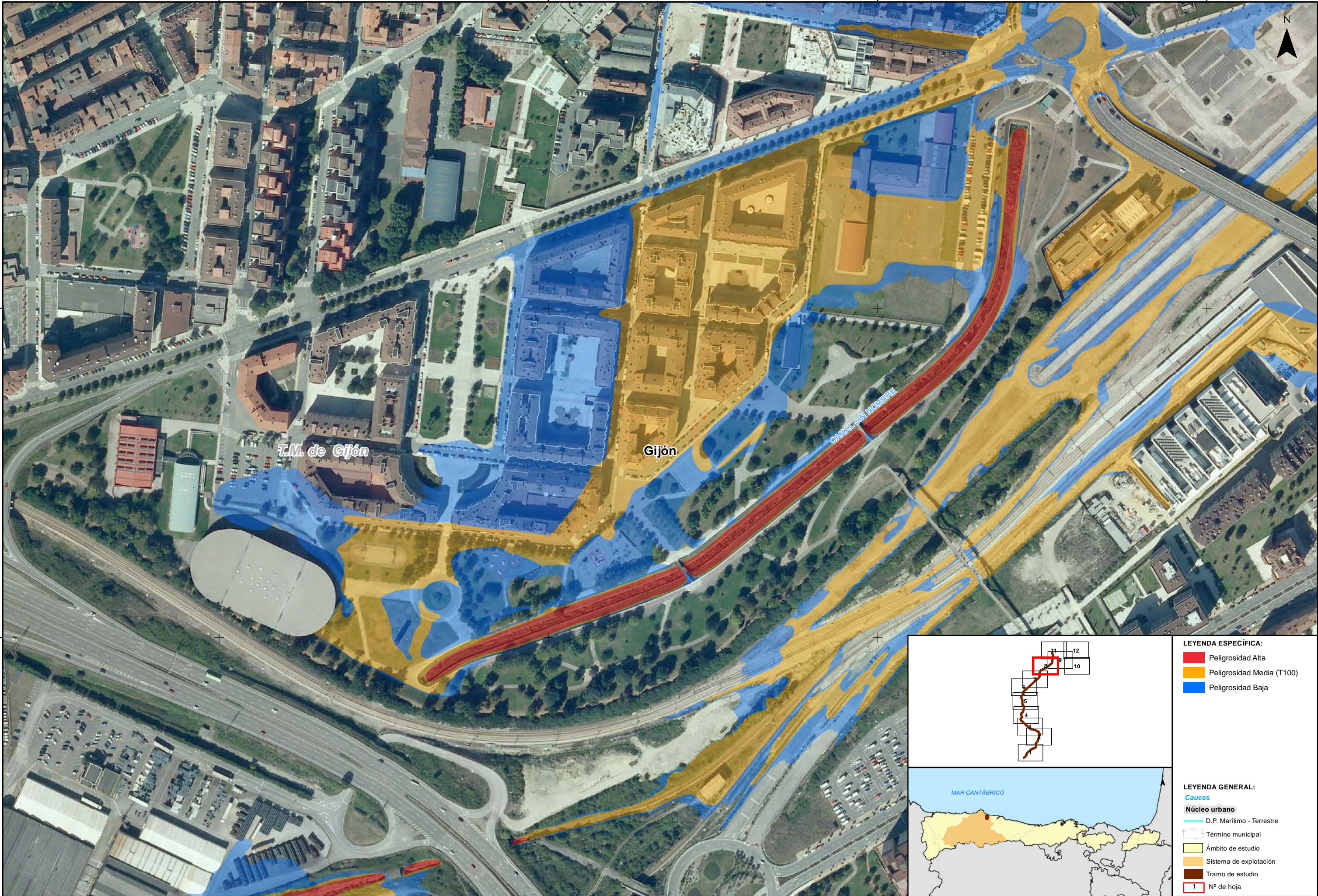
- LEYENDA ESPECÍFICA:**
- Peligrosidad Alta
 - Peligrosidad Media (T100)
 - Peligrosidad Baja



- LEYENDA GENERAL:**
- Cauces**
 - Núcleo urbano**
 - D.P. Marítimo - Terrestre
 - Término municipal
 - Ámbito de estudio
 - Sistema de explotación
 - Tramo de estudio
 - Nº de hoja



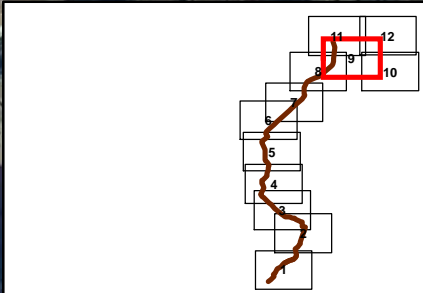
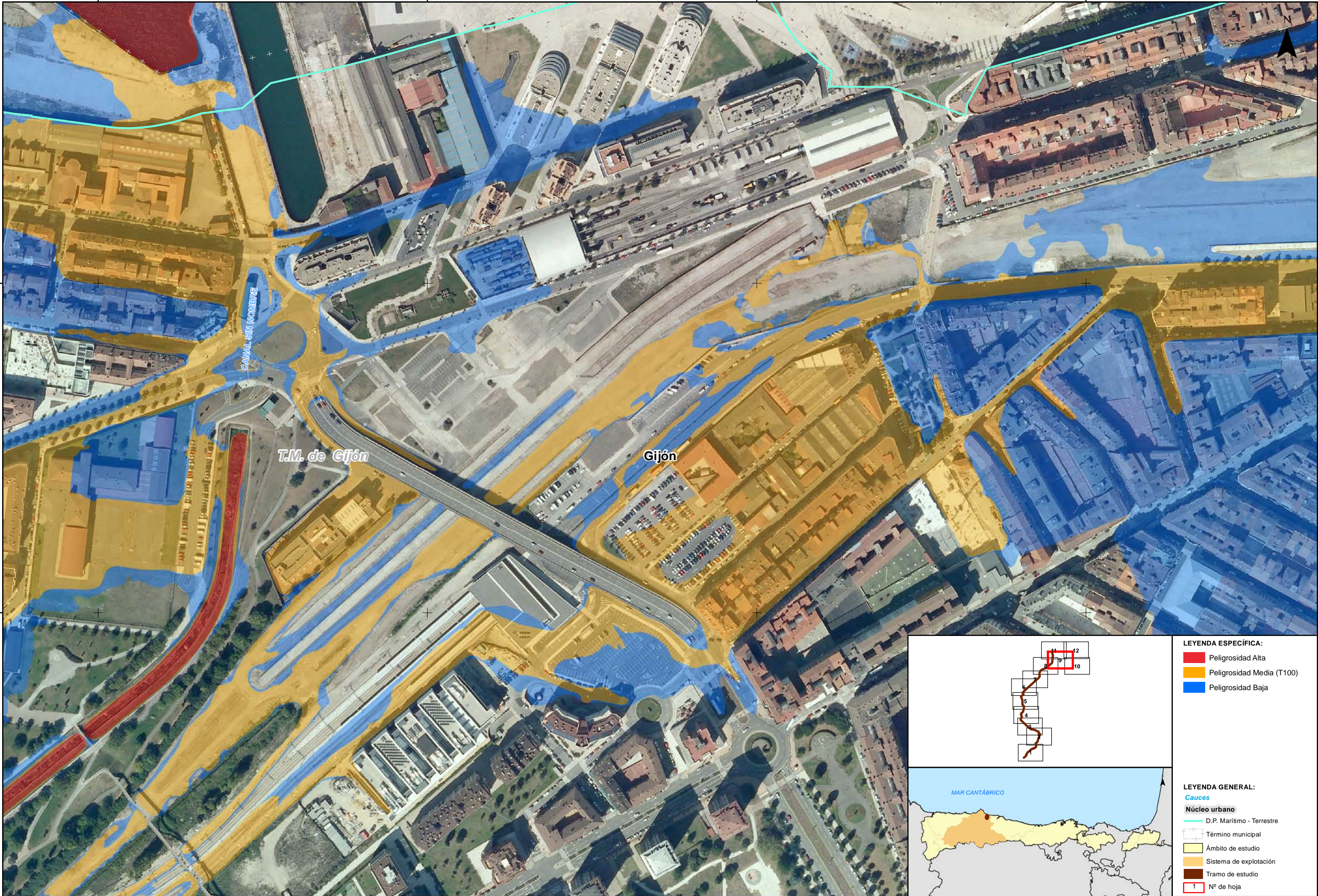
- LEYENDA ESPECÍFICA:**
- Peligrosidad Alta
 - Peligrosidad Media (T100)
 - Peligrosidad Baja
- LEYENDA GENERAL:**
- Cauces
 - Núcleo urbano
 - D.P. Marítimo - Terrestre
 - Término municipal
 - Ámbito de estudio
 - Sistema de explotación
 - Tramo de estudio
 - Nº de hoja



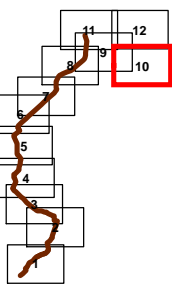
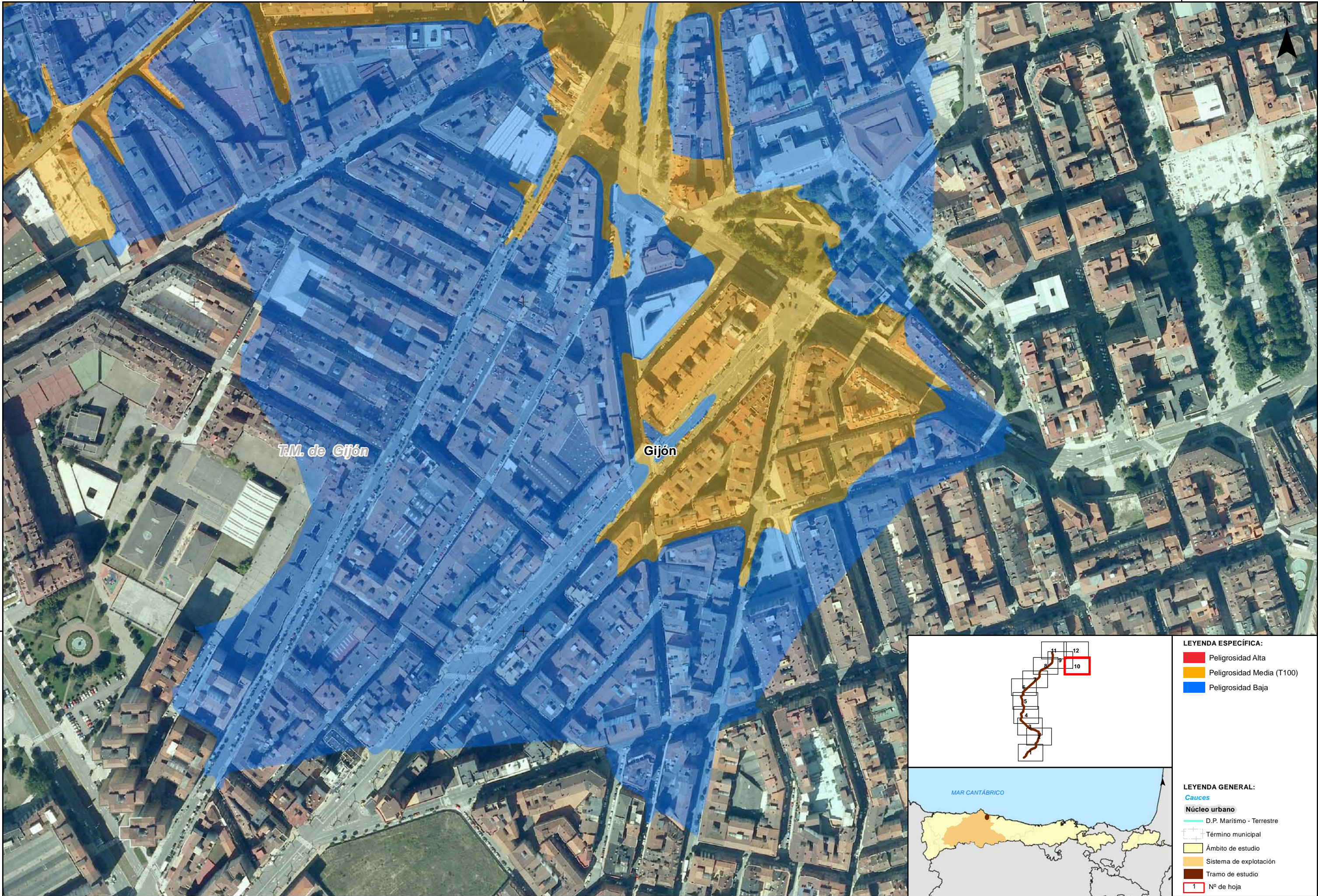
- LEYENDA ESPECÍFICA:**
- Peligrosidad Alta
 - Peligrosidad Media (T100)
 - Peligrosidad Baja



- LEYENDA GENERAL:**
- Cauces
 - Núcleo urbano
 - D.P. Marítimo - Terrestre
 - Término municipal
 - Ámbito de estudio
 - Sistema de explotación
 - Tramo de estudio
 - Nº de hoja



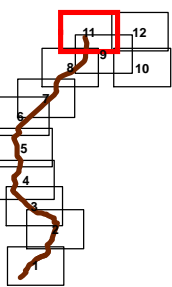
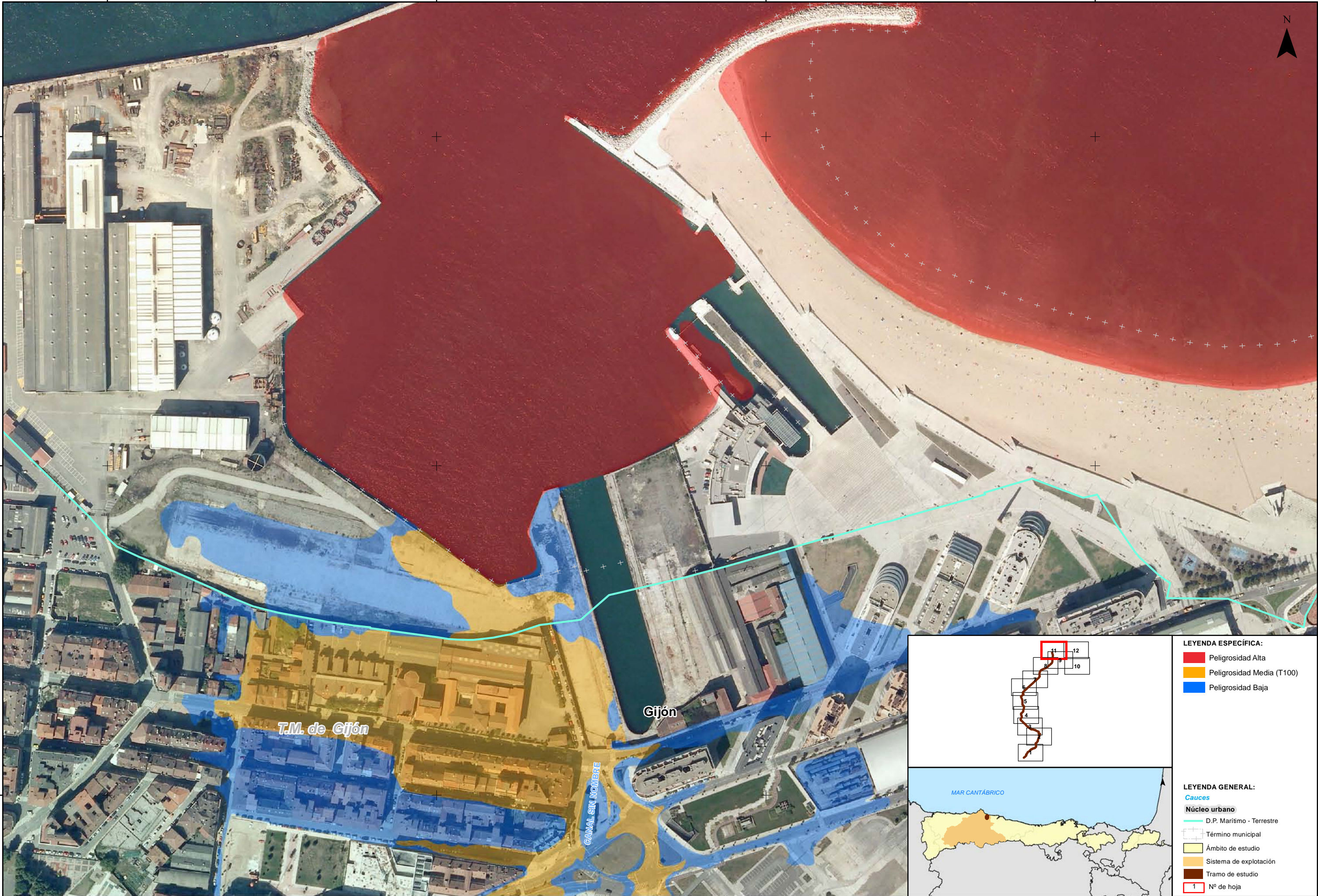
- LEYENDA ESPECÍFICA:**
- Peligrosidad Alta
 - Peligrosidad Media (T100)
 - Peligrosidad Baja
- LEYENDA GENERAL:**
- Cauces
 - Núcleo urbano
 - D.P. Marítimo - Terrestre
 - Término municipal
 - Ámbito de estudio
 - Sistema de explotación
 - Tramo de estudio
 - Nº de hoja



- LEYENDA ESPECÍFICA:**
- Peligrosidad Alta
 - Peligrosidad Media (T100)
 - Peligrosidad Baja

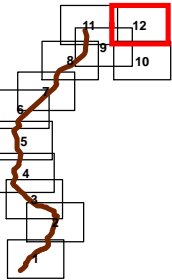
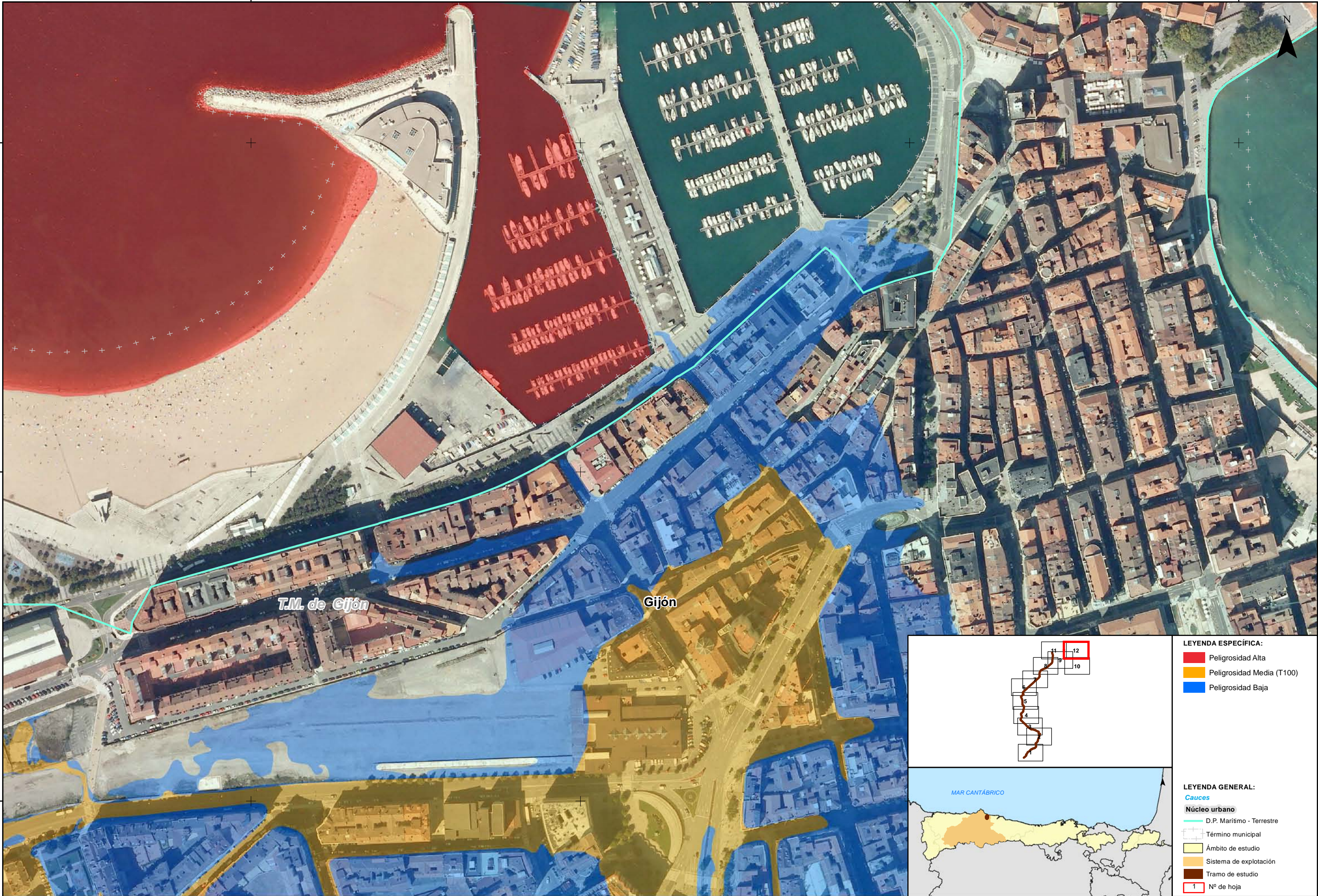


- LEYENDA GENERAL:**
- Cauces
 - Núcleo urbano
 - D.P. Marítimo - Terrestre
 - Término municipal
 - Ámbito de estudio
 - Sistema de explotación
 - Tramo de estudio
 - Nº de hoja



LEYENDA ESPECÍFICA:	
■	Peligrosidad Alta
■	Peligrosidad Media (T100)
■	Peligrosidad Baja

LEYENDA GENERAL:	
—	Cauces
■	Núcleo urbano
—	D.P. Marítimo - Terrestre
□	Término municipal
■	Ámbito de estudio
■	Sistema de explotación
■	Tramo de estudio
□	Nº de hoja



LEYENDA ESPECÍFICA:	
■	Peligrosidad Alta
■	Peligrosidad Media (T100)
■	Peligrosidad Baja
LEYENDA GENERAL:	
—	Cauces
—	Núcleo urbano
—	D.P. Marítimo - Terrestre
—	Término municipal
■	Ámbito de estudio
■	Sistema de explotación
■	Tramo de estudio
1	Nº de hoja