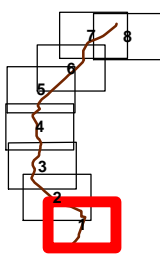


PLANOS DEL ARPSI



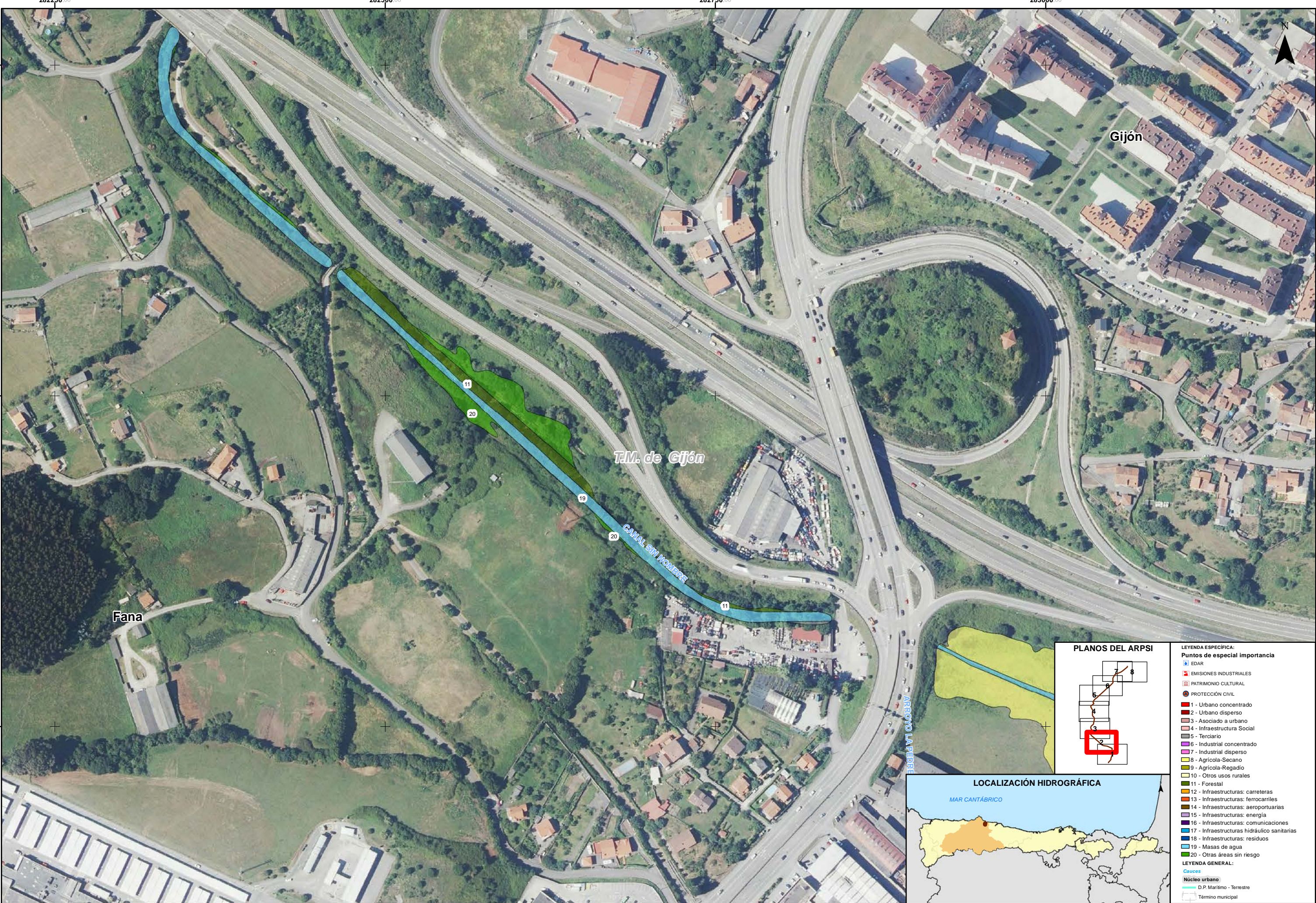
LEYENDA ESPECÍFICA:

- Puntos de especial importancia**
- EDAR
  - EMISIONES INDUSTRIALES
  - PATRIMONIO CULTURAL
  - PROTECCIÓN CIVIL
  - 1 - Urbano concentrado
  - 2 - Urbano disperso
  - 3 - Asociado a urbano
  - 4 - Infraestructura Social
  - 5 - Terciario
  - 6 - Industrial concentrado
  - 7 - Industrial disperso
  - 8 - Agrícola-Secano
  - 9 - Agrícola-Regadío
  - 10 - Otros usos rurales
  - 11 - Forestal
  - 12 - Infraestructuras: carreteras
  - 13 - Infraestructuras: ferrocarriles
  - 14 - Infraestructuras: aeroportuarias
  - 15 - Infraestructuras: energía
  - 16 - Infraestructuras: comunicaciones
  - 17 - Infraestructuras hidráulico sanitarias
  - 18 - Infraestructuras: residuos
  - 19 - Masas de agua
  - 20 - Otras áreas sin riesgo
- LEYENDA GENERAL:**
- Cauces**
- Núcleo urbano
  - D.P. Marítimo - Terrestre
  - Término municipal

LOCALIZACIÓN HIDROGRÁFICA







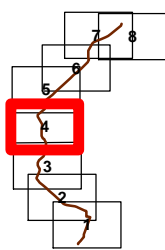






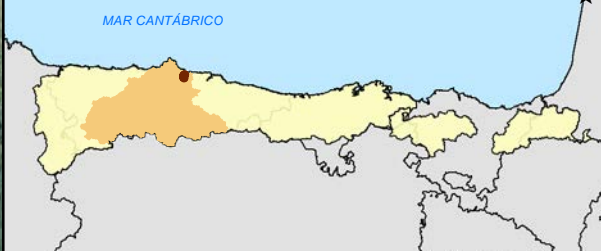


PLANOS DEL ARPSI

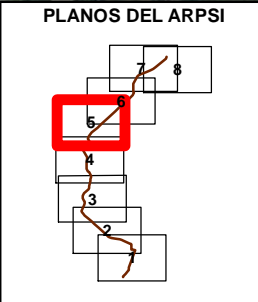


- LEYENDA ESPECÍFICA:
- Puntos de especial importancia
- EDAR
  - EMISIONES INDUSTRIALES
  - PATRIMONIO CULTURAL
  - PROTECCIÓN CIVIL
  - 1 - Urbano concentrado
  - 2 - Urbano disperso
  - 3 - Asociado a urbano
  - 4 - Infraestructura Social
  - 5 - Terciario
  - 6 - Industrial concentrado
  - 7 - Industrial disperso
  - 8 - Agrícola-Secano
  - 9 - Agrícola-Regadío
  - 10 - Otros usos rurales
  - 11 - Forestal
  - 12 - Infraestructuras: carreteras
  - 13 - Infraestructuras: ferrocarriles
  - 14 - Infraestructuras: aeroportuarias
  - 15 - Infraestructuras: energía
  - 16 - Infraestructuras: comunicaciones
  - 17 - Infraestructuras: hidráulico sanitarias
  - 18 - Infraestructuras: residuos
  - 19 - Masas de agua
  - 20 - Otras áreas sin riesgo
- LEYENDA GENERAL:
- Cauces
- Núcleo urbano
- D.P. Marítimo - Terrestre
- Término municipal

LOCALIZACIÓN HIDROGRÁFICA

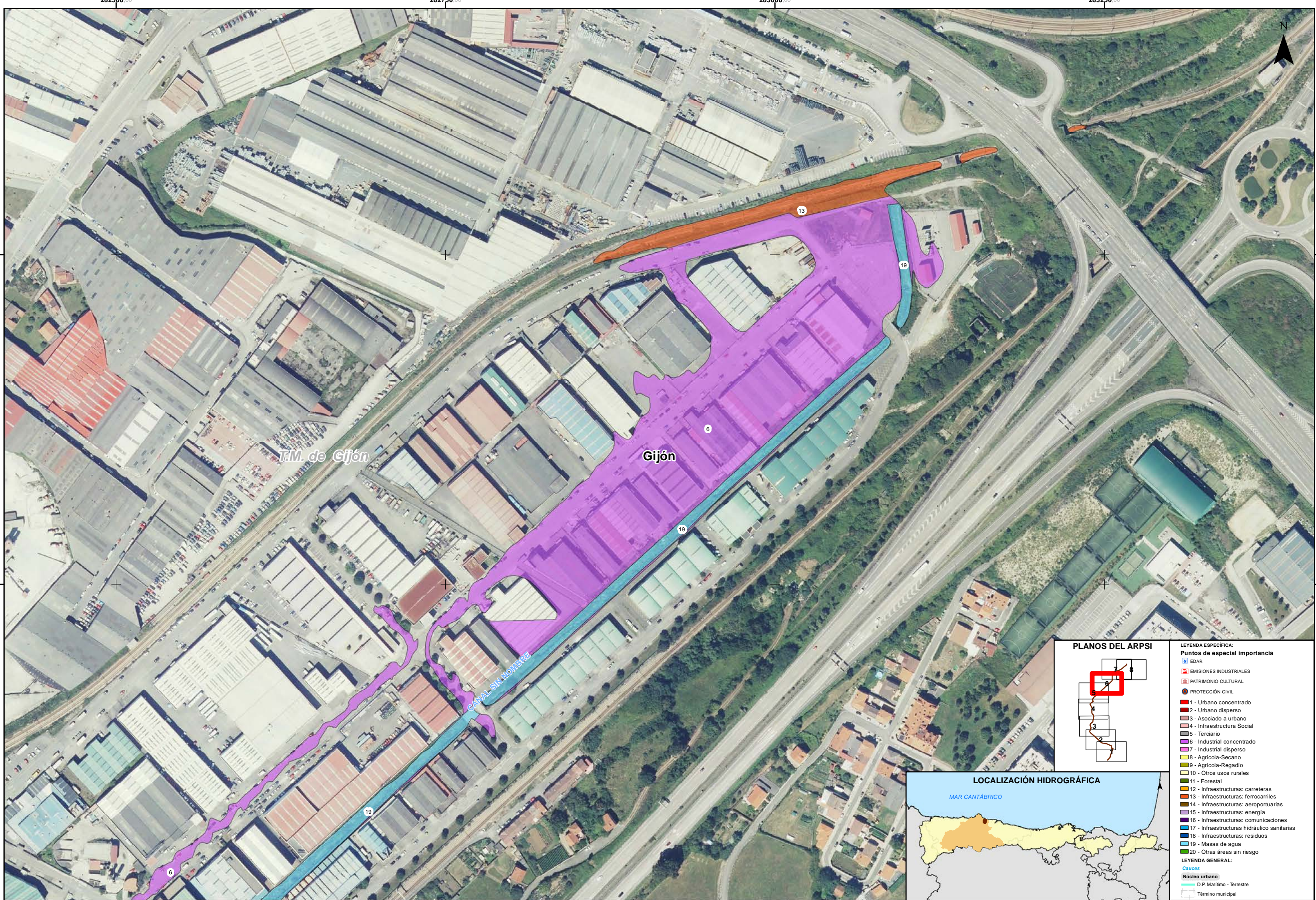




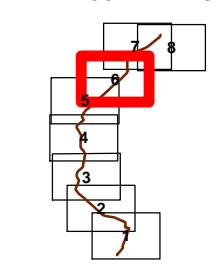


- LEYENDA ESPECÍFICA:**
- Puntos de especial importancia**
- EDAR
  - EMISIONES INDUSTRIALES
  - PATRIMONIO CULTURAL
  - PROTECCIÓN CIVIL
- 1 - Urbano concentrado**  
**2 - Urbano disperso**  
**3 - Asociado a urbano**  
**4 - Infraestructura Social**  
**5 - Terciario**  
**6 - Industrial concentrado**  
**7 - Industrial disperso**  
**8 - Agrícola-Secano**  
**9 - Agrícola-Regadío**  
**10 - Otros usos rurales**  
**11 - Forestal**  
**12 - Infraestructuras: carreteras**  
**13 - Infraestructuras: ferrocarriles**  
**14 - Infraestructuras: aeroportuarias**  
**15 - Infraestructuras: energía**  
**16 - Infraestructuras: comunicaciones**  
**17 - Infraestructuras hidráulico sanitarias**  
**18 - Infraestructuras: residuos**  
**19 - Masas de agua**  
**20 - Otras áreas sin riesgo**
- LEYENDA GENERAL:**
- Cauces**  
**Núcleo urbano**  
D.P. Marítimo - Terrestre  
Término municipal



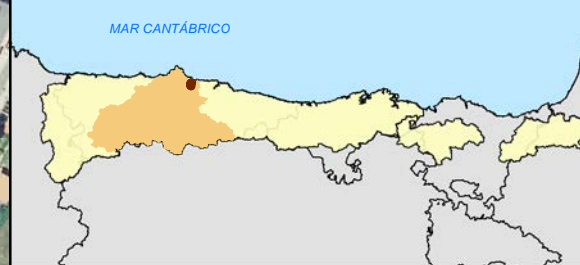


PLANOS DEL ARPSI



- LEYENDA ESPECÍFICA:
- Puntos de especial importancia
- EDAR
  - EMISIONES INDUSTRIALES
  - PATRIMONIO CULTURAL
  - PROTECCIÓN CIVIL
- 1 - Urbano concentrado
- 2 - Urbano disperso
- 3 - Asociado a urbano
- 4 - Infraestructura Social
- 5 - Terciario
- 6 - Industrial concentrado
- 7 - Industrial disperso
- 8 - Agrícola-Secano
- 9 - Agrícola-Regadío
- 10 - Otros usos rurales
- 11 - Forestal
- 12 - Infraestructuras: carreteras
- 13 - Infraestructuras: ferrocarriles
- 14 - Infraestructuras: aeroportuarias
- 15 - Infraestructuras: energía
- 16 - Infraestructuras: comunicaciones
- 17 - Infraestructuras: hidráulico sanitarias
- 18 - Infraestructuras: residuos
- 19 - Masas de agua
- 20 - Otras áreas sin riesgo
- LEYENDA GENERAL:
- Cauces
- Núcleo urbano
- D.P. Marítimo - Terrestre
- Término municipal

LOCALIZACIÓN HIDROGRÁFICA





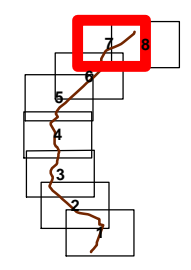


T.M. de Gijón

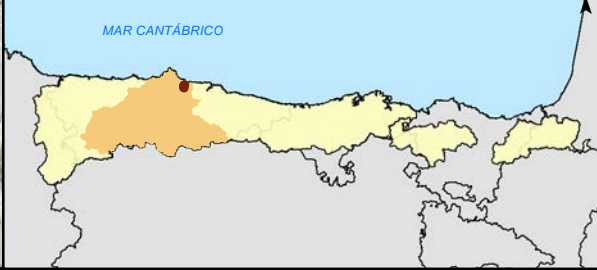
Gijón

CAVAL SIN NOMBRE

#### PLANOS DEL ARPSI

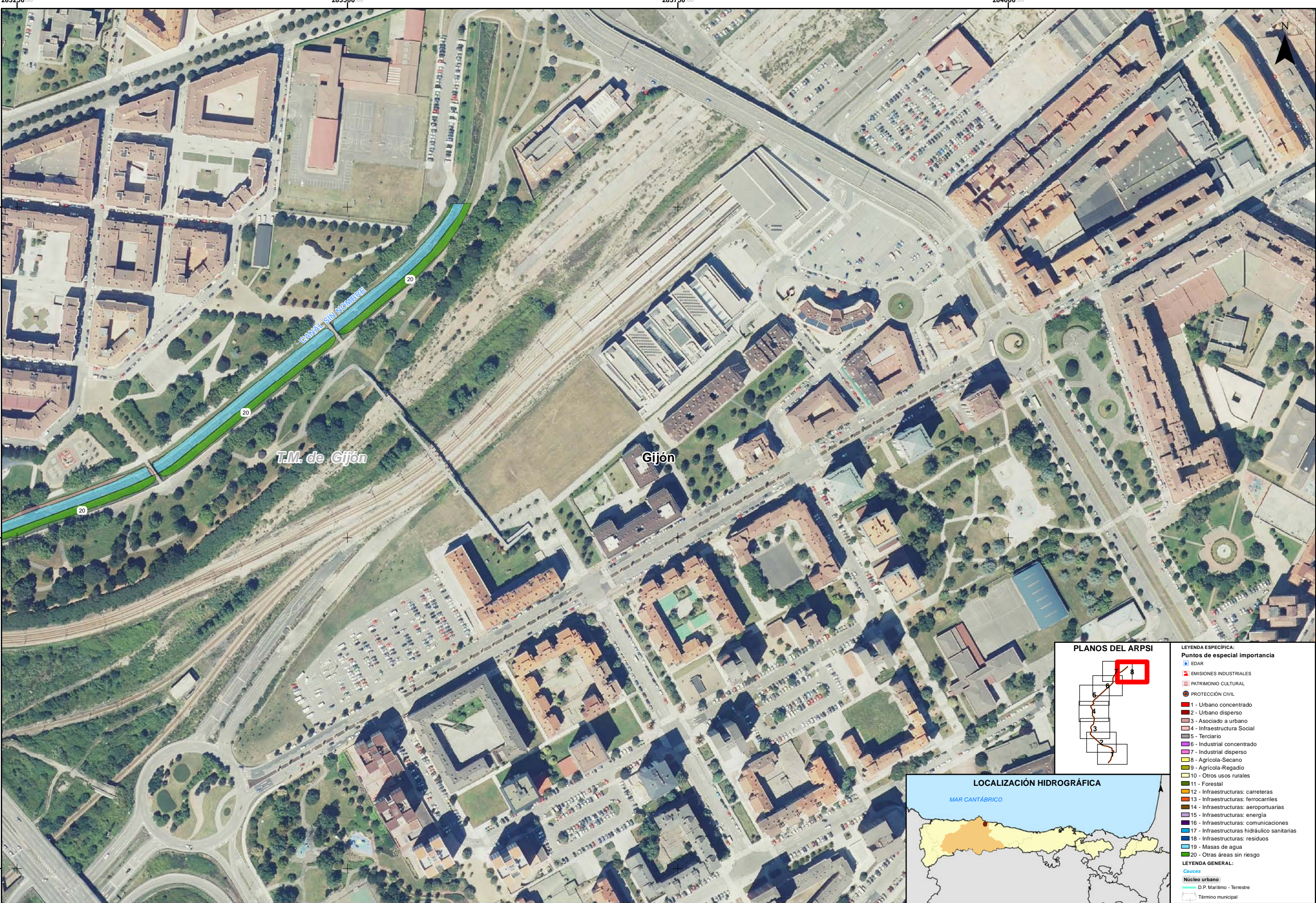


#### LOCALIZACIÓN HIDROGRÁFICA

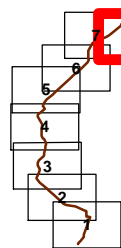


- LEYENDA ESPECÍFICA:**
- Puntos de especial importancia**
- EDAR
  - EMISIONES INDUSTRIALES
  - PATRIMONIO CULTURAL
  - PROTECCIÓN CIVIL
- 1 - Urbano concentrado**  
**2 - Urbano disperso**  
**3 - Asociado a urbano**  
**4 - Infraestructura Social**  
**5 - Terciario**  
**6 - Industrial concentrado**  
**7 - Industrial disperso**  
**8 - Agrícola-Secano**  
**9 - Agrícola-Regadío**  
**10 - Otros usos rurales**  
**11 - Forestal**  
**12 - Infraestructuras: carreteras**  
**13 - Infraestructuras: ferrocarriles**  
**14 - Infraestructuras: aeroportuarias**  
**15 - Infraestructuras: energía**  
**16 - Infraestructuras: comunicaciones**  
**17 - Infraestructuras: hidráulico sanitarias**  
**18 - Infraestructuras: residuos**  
**19 - Masas de agua**  
**20 - Otras áreas sin riesgo**
- LEYENDA GENERAL:**
- Cauces**
- Núcleo urbano
  - D.P. Marítimo - Terrestre
  - Término municipal





PLANOS DEL ARPSI



LEYENDA ESPECÍFICA:

Puntos de especial importancia

- EDAR
- EMISIONES INDUSTRIALES
- PATRIMONIO CULTURAL
- PROTECCIÓN CIVIL
- 1 - Urbano concentrado
- 2 - Urbano disperso
- 3 - Asociado a urbano
- 4 - Infraestructura Social
- 5 - Terciario
- 6 - Industrial concentrado
- 7 - Industrial disperso
- 8 - Agrícola-Secano
- 9 - Agrícola-Regadío
- 10 - Otros usos rurales
- 11 - Forestal
- 12 - Infraestructuras: carreteras
- 13 - Infraestructuras: ferrocarriles
- 14 - Infraestructuras: aeroportuarias
- 15 - Infraestructuras: energía
- 16 - Infraestructuras: comunicaciones
- 17 - Infraestructuras hidráulicas sanitarias
- 18 - Infraestructuras: residuos
- 19 - Masas de agua
- 20 - Otras áreas sin riesgo

LEYENDA GENERAL:

- Cauces
- Núcleo urbano
- D.P. Marítimo - Terrestre
- Término municipal

LOCALIZACIÓN HIDROGRÁFICA

