

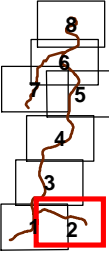
LEYENDA ESPECÍFICA:	
CALADO (metros)	
	0.0 - 0.2
	0.2 - 0.4
	0.4 - 0.6
	0.6 - 0.8
	0.8 - 1.0
	1.0 - 1.5
	1.5 - 2.0
	2.0 - 2.5
	2.5 - 3.0
	3.0 - 15.0
LEYENDA GENERAL:	
Cauces	
	D.P. Marítimo - Terrestre
	Término municipal
	Ámbito de estudio
	Sistema de explotación
	Tramo de estudio
	Nº de hoja



La Venta

T.M. de Valdés

ARROYO CARLANGAS



LEYENDA ESPECÍFICA:	
CALADO (metros)	
0.0 - 0.2	
0.2 - 0.4	
0.4 - 0.6	
0.6 - 0.8	
0.8 - 1.0	
1.0 - 1.5	
1.5 - 2.0	
2.0 - 2.5	
2.5 - 3.0	
3.0 - 15.0	
LEYENDA GENERAL:	
Cauces	
Núcleo urbano	
D.P. Marítimo - Terrestre	
Término municipal	
Ámbito de estudio	
Sistema de explotación	
Tramo de estudio	
1	Nº de hoja



GOBIERNO DE ESPAÑA
MINISTERIO DE AGRICULTURA, ALIMENTACIÓN Y MEDIO AMBIENTE

CONFEDERACIÓN
HIDROGRÁFICA
DEL CANTÁBRICO

eptisa

DIRECTOR DEL PROYECTO:
D. JORGE RODRÍGUEZ GONZÁLEZ

INGENIERO REDACTOR:
D. FERNANDO MENDIZABAL CARRILLO

TÍTULO DEL PROYECTO:
ADAPTACIÓN DEL SISTEMA NACIONAL DE CARTOGRAFÍA DE ZONAS INUNDABLES PARA LA REVISIÓN E INTEGRACIÓN DE LAS ARPSIS MAREALES EN LA DEMARCACIÓN HIDROGRÁFICA DEL CANTÁBRICO OCCIDENTAL

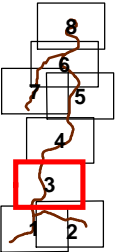
FECHA:
ABRIL 2016

ESCALA:
1:2.500
20 Metros

TRAMO: ES018-AST-3-1_3-2
RÍO: NEGRO
CUENCA: ESVA

DESIGNACIÓN:
MAPA DE PELIGROSIDAD
MAPA DE CALADOS MEDIA PROBABILIDAD (T100)

PLANO Nº
4
HOJA 2 DE 8

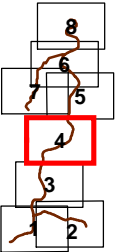
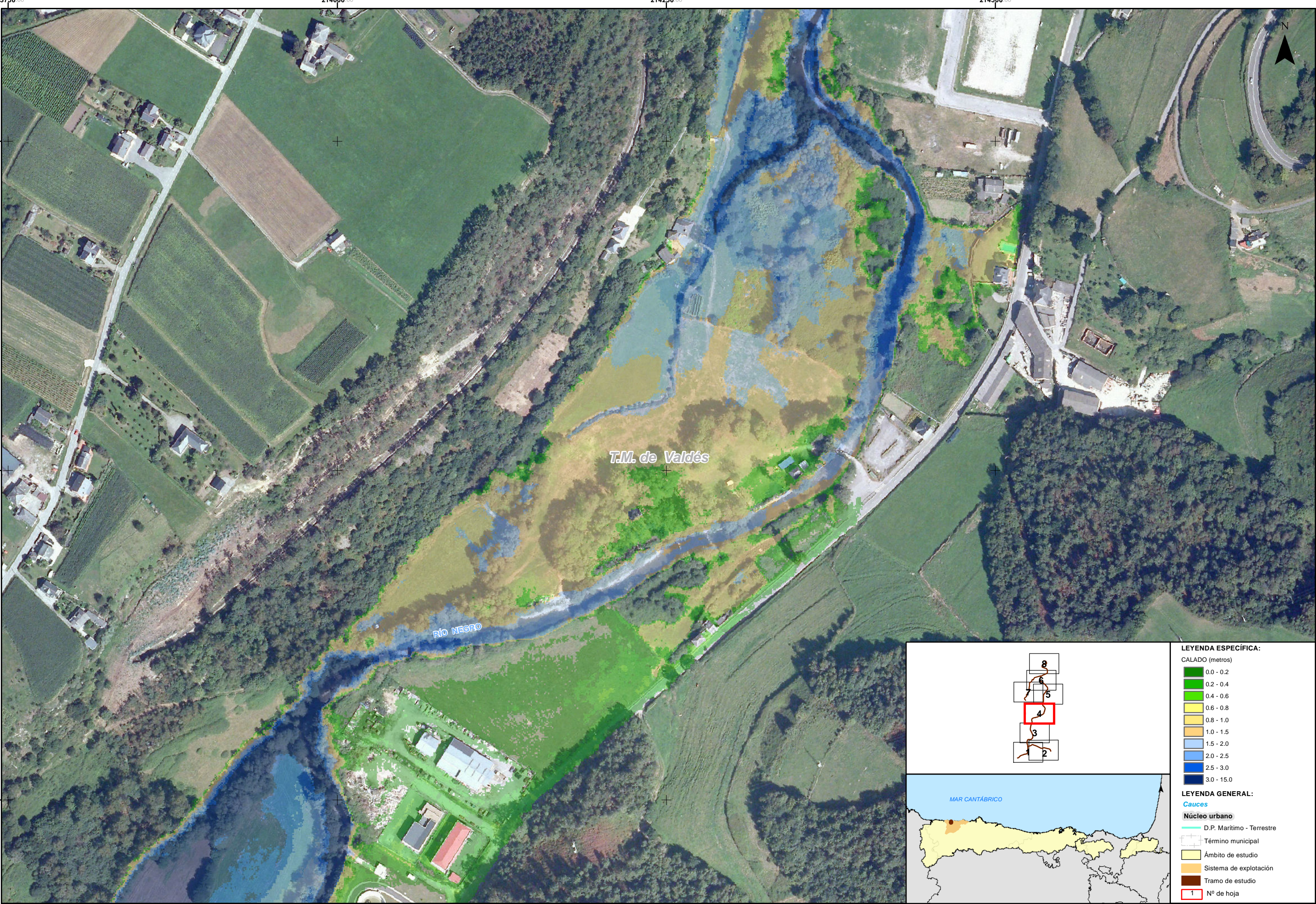


LEYENDA ESPECÍFICA:

- CALADO (metros)
- 0.0 - 0.2
 - 0.2 - 0.4
 - 0.4 - 0.6
 - 0.6 - 0.8
 - 0.8 - 1.0
 - 1.0 - 1.5
 - 1.5 - 2.0
 - 2.0 - 2.5
 - 2.5 - 3.0
 - 3.0 - 15.0

LEYENDA GENERAL:

- Cauces
- Núcleo urbano
- D.P. Marítimo - Terrestre
 - Término municipal
 - Ámbito de estudio
 - Sistema de explotación
 - Tramo de estudio
 - Nº de hoja



LEYENDA ESPECÍFICA:

CALADO (metros)

- 0.0 - 0.2
- 0.2 - 0.4
- 0.4 - 0.6
- 0.6 - 0.8
- 0.8 - 1.0
- 1.0 - 1.5
- 1.5 - 2.0
- 2.0 - 2.5
- 2.5 - 3.0
- 3.0 - 15.0

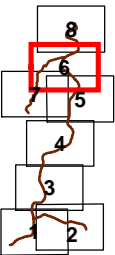
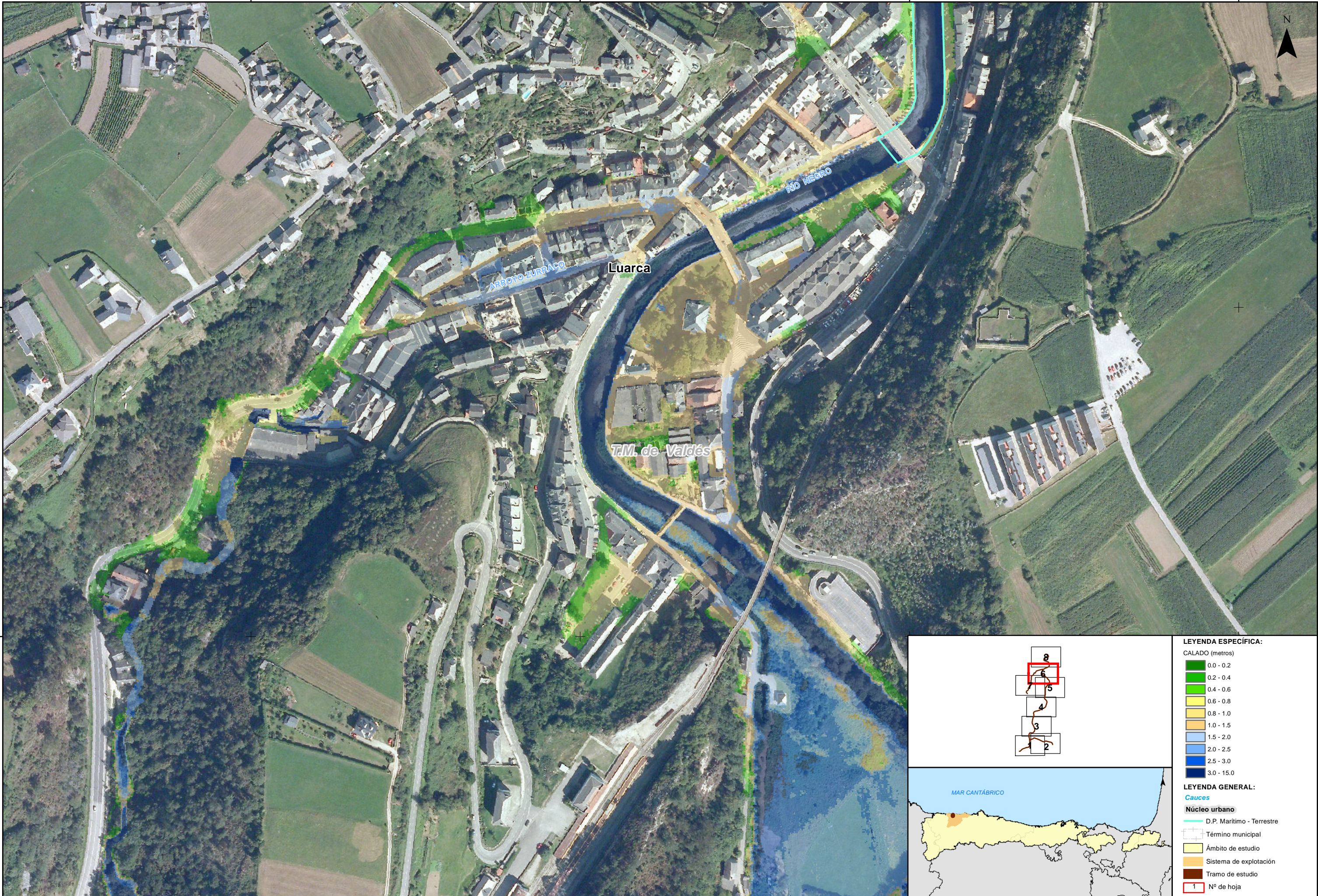
LEYENDA GENERAL:

Cauces

Núcleo urbano

- D.P. Marítimo - Terrestre
- Término municipal
- Ámbito de estudio
- Sistema de explotación
- Tramo de estudio
- 1 N° de hoja



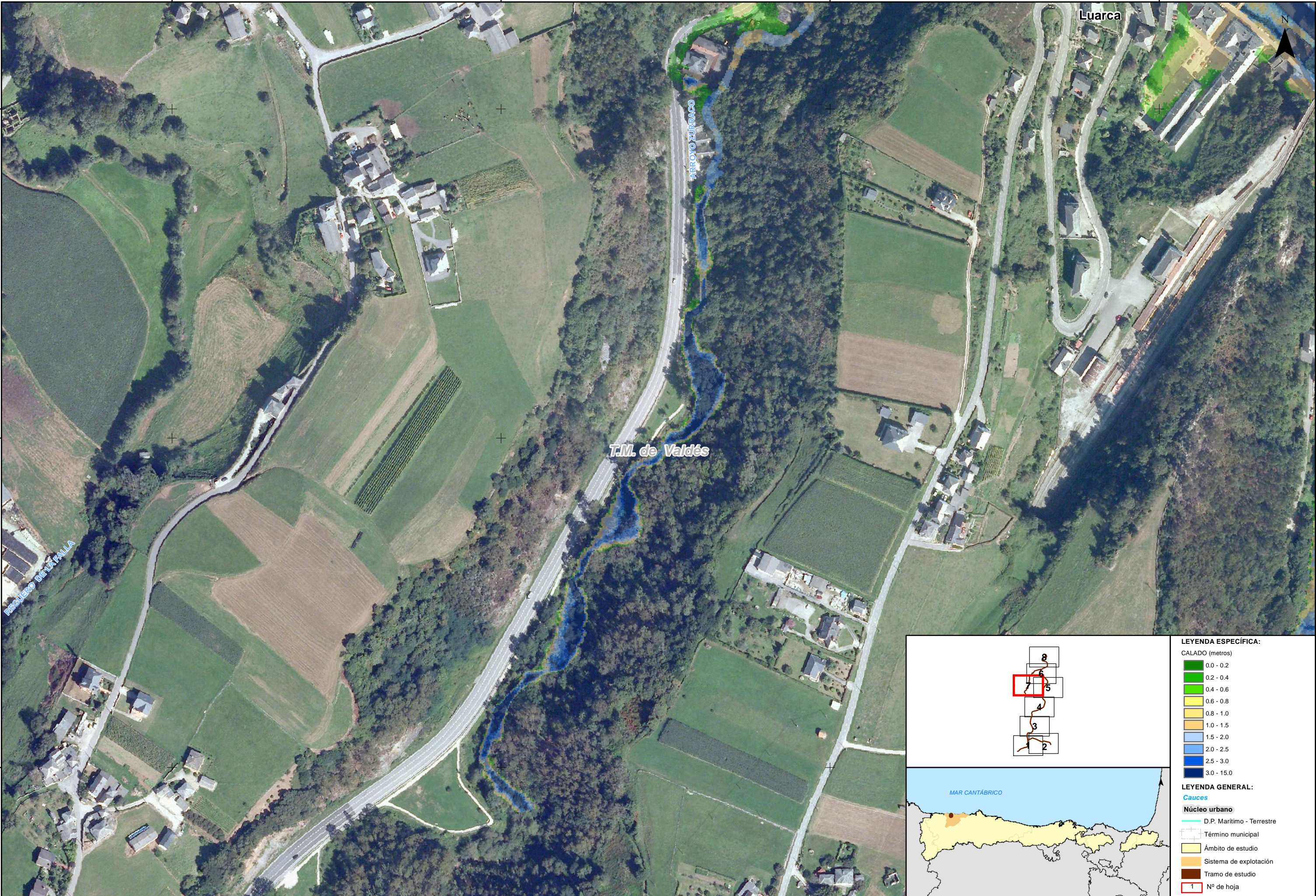


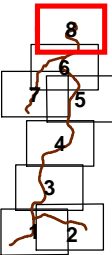
LEYENDA ESPECÍFICA:

- CALADO (metros)
- 0.0 - 0.2
 - 0.2 - 0.4
 - 0.4 - 0.6
 - 0.6 - 0.8
 - 0.8 - 1.0
 - 1.0 - 1.5
 - 1.5 - 2.0
 - 2.0 - 2.5
 - 2.5 - 3.0
 - 3.0 - 15.0

LEYENDA GENERAL:

- Cauces
- Núcleo urbano
- D.P. Marítimo - Terrestre
 - Término municipal
 - Ámbito de estudio
 - Sistema de explotación
 - Tramo de estudio
 - Nº de hoja





LEYENDA ESPECÍFICA:

- CALADO (metros)
- 0.0 - 0.2
 - 0.2 - 0.4
 - 0.4 - 0.6
 - 0.6 - 0.8
 - 0.8 - 1.0
 - 1.0 - 1.5
 - 1.5 - 2.0
 - 2.0 - 2.5
 - 2.5 - 3.0
 - 3.0 - 15.0

LEYENDA GENERAL:

- Cauces
- Núcleo urbano
- D.P. Marítimo - Terrestre
 - Término municipal
 - Ámbito de estudio
 - Sistema de explotación
 - Tramo de estudio
 - Nº de hoja