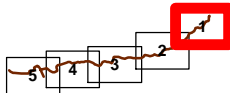




PLANOS DEL ARPSI

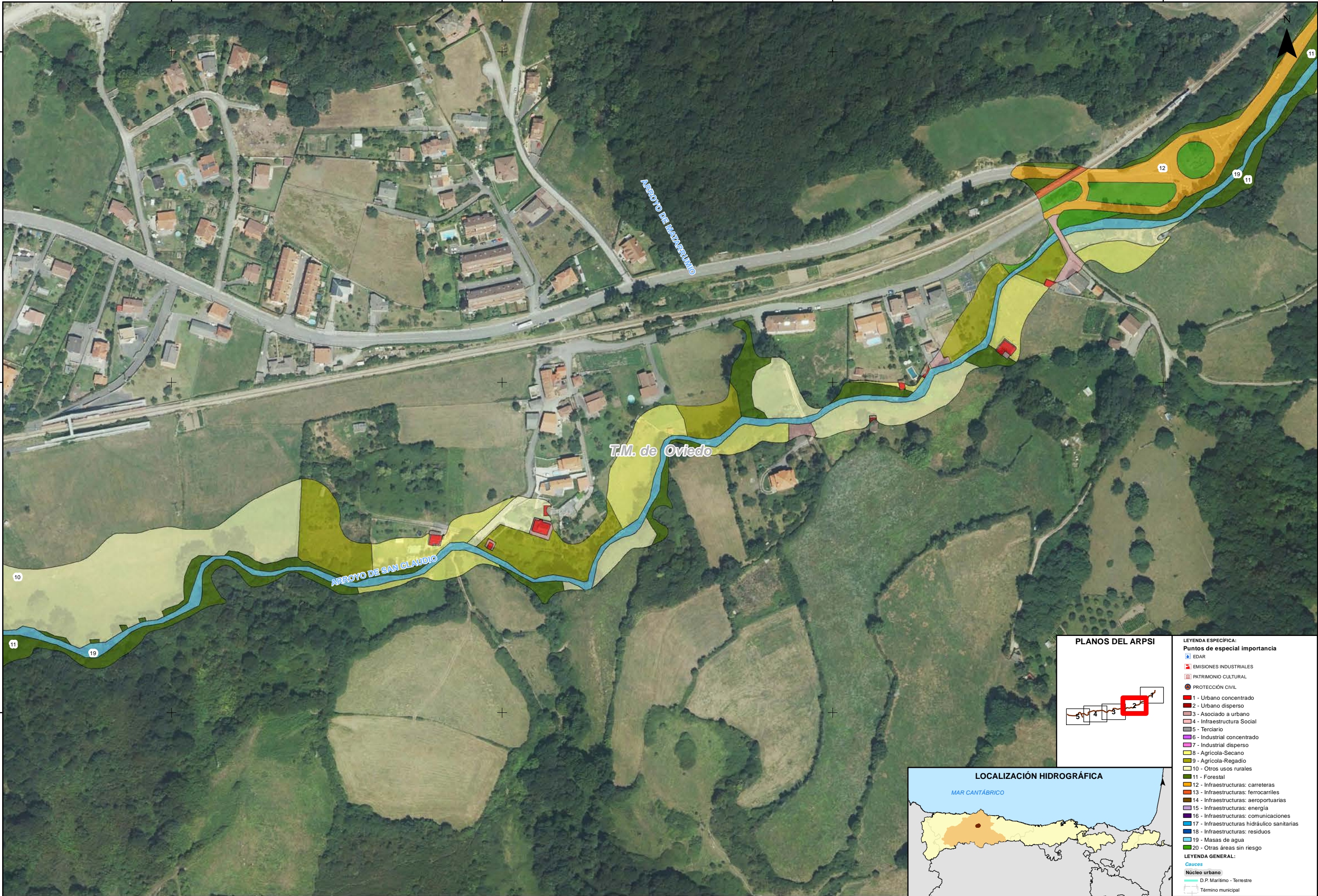


- LEYENDA ESPECÍFICA:
- Puntos de especial importancia
- EDAR
  - EMISIONES INDUSTRIALES
  - PATRIMONIO CULTURAL
  - PROTECCIÓN CIVIL
  - 1 - Urbano concentrado
  - 2 - Urbano disperso
  - 3 - Asociado a urbano
  - 4 - Infraestructura Social
  - 5 - Terciario
  - 6 - Industrial concentrado
  - 7 - Industrial disperso
  - 8 - Agrícola-Secano
  - 9 - Agrícola-Regadío
  - 10 - Otros usos rurales
  - 11 - Forestal
  - 12 - Infraestructuras: carreteras
  - 13 - Infraestructuras: ferrocarriles
  - 14 - Infraestructuras: aeroportuarias
  - 15 - Infraestructuras: energía
  - 16 - Infraestructuras: comunicaciones
  - 17 - Infraestructuras: hidráulicas sanitarias
  - 18 - Infraestructuras: residuos
  - 19 - Masas de agua
  - 20 - Otras áreas sin riesgo
- LEYENDA GENERAL:
- Cauces
- Núcleo urbano
- D.P. Marítimo - Terrestre
- Término municipal

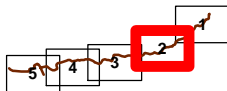
LOCALIZACIÓN HIDROGRÁFICA





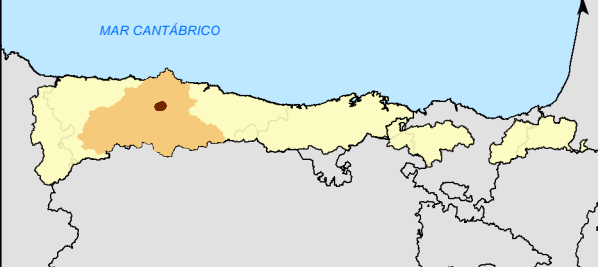


PLANOS DEL ARPSI



- LEYENDA ESPECÍFICA:**
- Puntos de especial importancia**
- EDAR
  - EMISIONES INDUSTRIALES
  - PATRIMONIO CULTURAL
  - PROTECCIÓN CIVIL
  - 1 - Urbano concentrado
  - 2 - Urbano disperso
  - 3 - Asociado a urbano
  - 4 - Infraestructura Social
  - 5 - Terciario
  - 6 - Industrial concentrado
  - 7 - Industrial disperso
  - 8 - Agrícola-Secano
  - 9 - Agrícola-Regadio
  - 10 - Otros usos rurales
  - 11 - Forestal
  - 12 - Infraestructuras: carreteras
  - 13 - Infraestructuras: ferrocarriles
  - 14 - Infraestructuras: aeroportuarias
  - 15 - Infraestructuras: energía
  - 16 - Infraestructuras: comunicaciones
  - 17 - Infraestructuras hidráulico sanitarias
  - 18 - Infraestructuras: residuos
  - 19 - Masas de agua
  - 20 - Otras áreas sin riesgo
- LEYENDA GENERAL:**
- Cauces**
- Núcleo urbano
  - D.P. Marítimo - Terrestre
  - Término municipal

LOCALIZACIÓN HIDROGRÁFICA





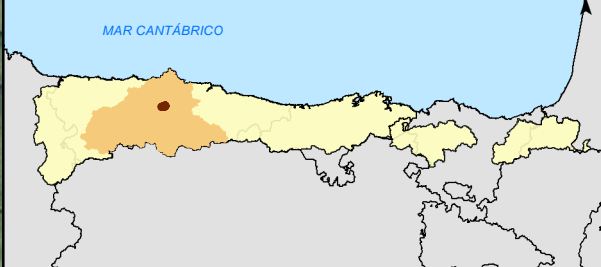


PLANOS DEL ARPSI

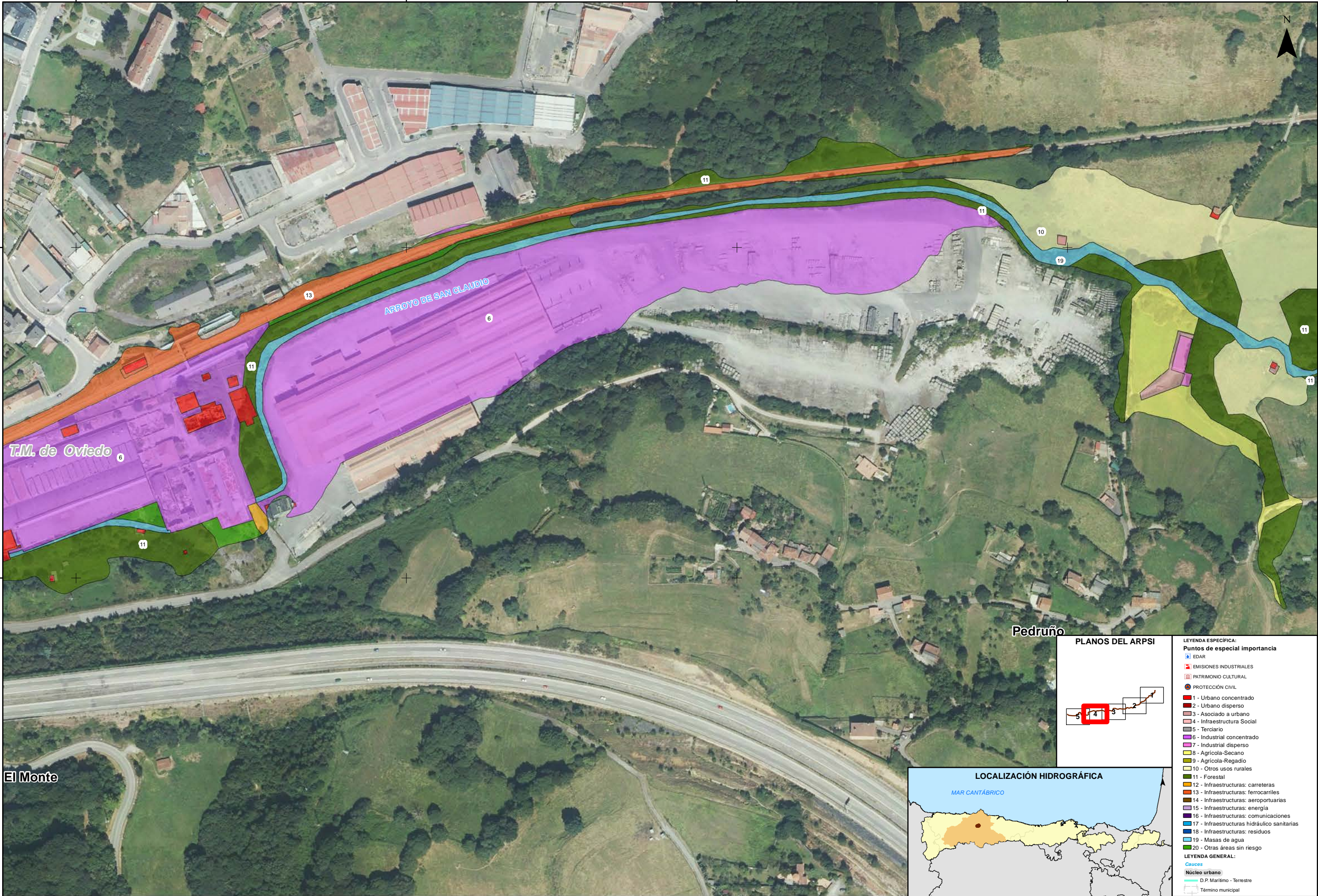


- LEYENDA ESPECÍFICA:**
- Puntos de especial importancia**
- EDAR
  - EMISIONES INDUSTRIALES
  - PATRIMONIO CULTURAL
  - PROTECCIÓN CIVIL
  - 1 - Urbano concentrado
  - 2 - Urbano disperso
  - 3 - Asociado a urbano
  - 4 - Infraestructura Social
  - 5 - Terciario
  - 6 - Industrial concentrado
  - 7 - Industrial disperso
  - 8 - Agrícola-Secano
  - 9 - Agrícola-Regadío
  - 10 - Otros usos rurales
  - 11 - Forestal
  - 12 - Infraestructuras: carreteras
  - 13 - Infraestructuras: ferrocarriles
  - 14 - Infraestructuras: aeroportuarias
  - 15 - Infraestructuras: energía
  - 16 - Infraestructuras: comunicaciones
  - 17 - Infraestructuras: hidráulico sanitarias
  - 18 - Infraestructuras: residuos
  - 19 - Masas de agua
  - 20 - Otras áreas sin riesgo
- LEYENDA GENERAL:**
- Cauces
- Núcleo urbano
- D.P. Marítimo - Terrestre
- Término municipal

LOCALIZACIÓN HIDROGRÁFICA







T.M. de Oviedo

Pedruño

El Monte

**PLANOS DEL ARPSI**

**LOCALIZACIÓN HIDROGRÁFICA**

**LEYENDA ESPECÍFICA:**

**Puntos de especial importancia**

- EDAR
- EMISIONES INDUSTRIALES
- PATRIMONIO CULTURAL
- PROTECCIÓN CIVIL

- 1 - Urbano concentrado
- 2 - Urbano disperso
- 3 - Asociado a urbano
- 4 - Infraestructura Social
- 5 - Terciario
- 6 - Industrial concentrado
- 7 - Industrial disperso
- 8 - Agrícola-Secano
- 9 - Agrícola-Regadio
- 10 - Otros usos rurales
- 11 - Forestal
- 12 - Infraestructuras: carreteras
- 13 - Infraestructuras: ferrocarriles
- 14 - Infraestructuras: aeroportuarias
- 15 - Infraestructuras: energía
- 16 - Infraestructuras: comunicaciones
- 17 - Infraestructuras: hidráulico sanitarias
- 18 - Infraestructuras: residuos
- 19 - Masas de agua
- 20 - Otras áreas sin riesgo

**LEYENDA GENERAL:**

Cauces

Núcleo urbano

D.P. Marítimo - Terrestre

Término municipal



