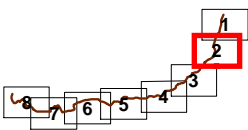


T.M. de Oviedo

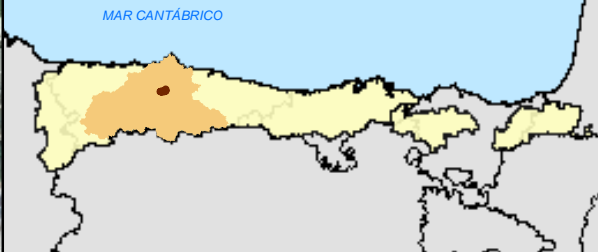
PLANOS DEL ARPSI







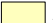


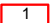
LEYENDA ESPECÍFICA:

 Z.F.P.

LOCALIZACIÓN HIDROGRÁFICA



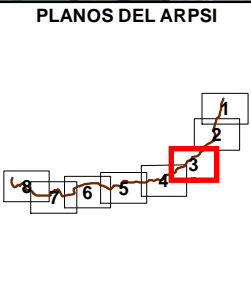
LEYENDA GENERAL:

-  **Cauces**
-  **Núcleo urbano**
-  D.P. Marítimo - Terrestre
-  Término municipal
-  Ámbito de estudio
-  Sistema de explotación
-  Tramo de estudio
-  1 N° de hoja



T.M. de Oviedo

ARROYO DE SAN CLAUDIO



LEYENDA ESPECÍFICA:

Z.F.P.

LEYENDA GENERAL:

Cauces

Núcleo urbano

D.P. Marítimo - Terrestre

Término municipal

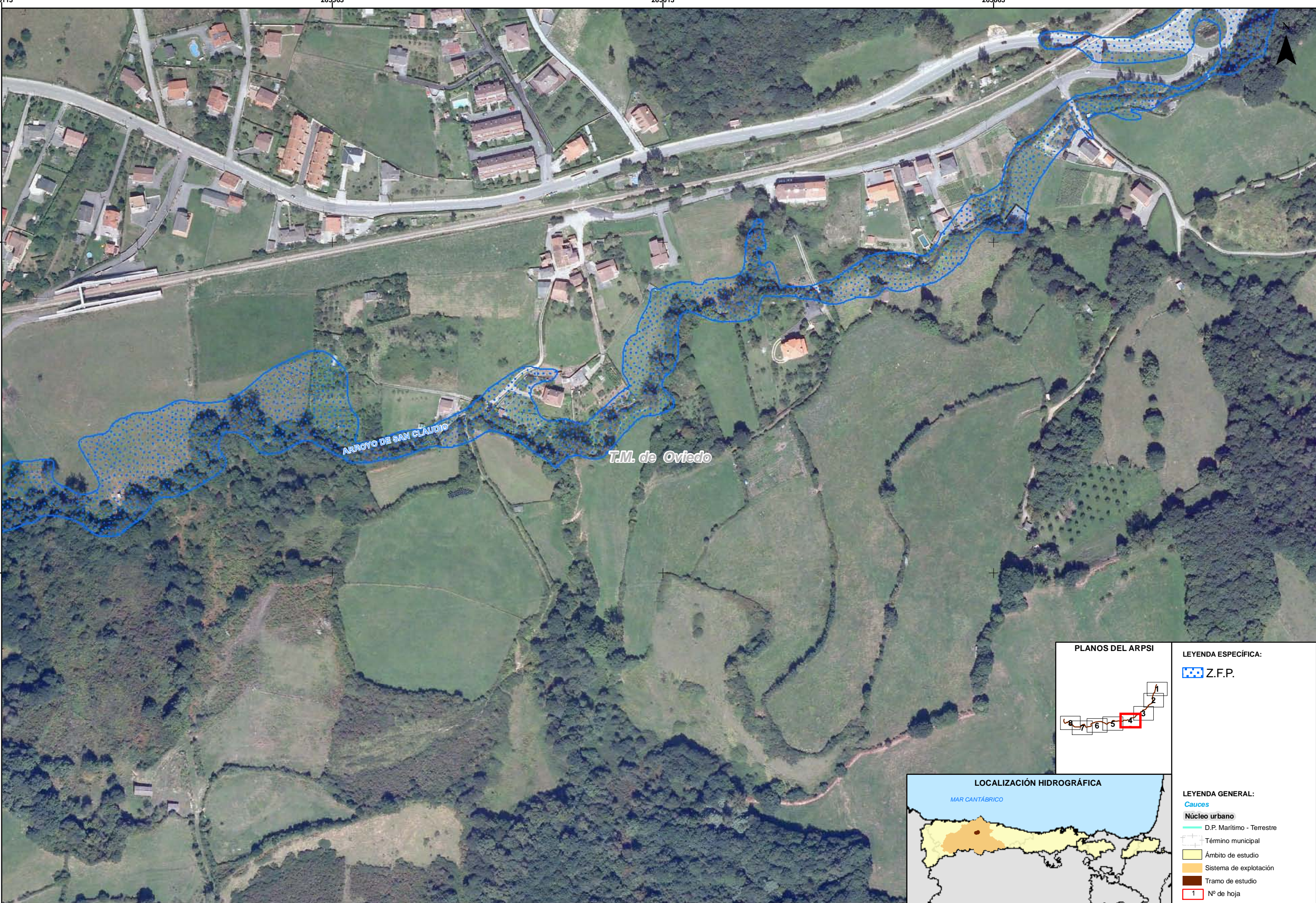
Ámbito de estudio

Sistema de explotación

Tramo de estudio

1 N° de hoja

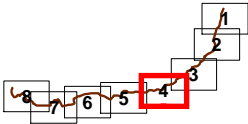




ARROYO DE SAN CLAUDIO

T.M. de Oviedo

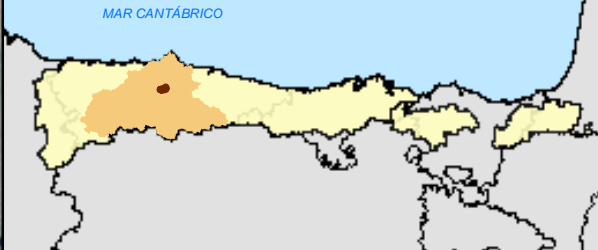
PLANOS DEL ARPSI




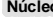

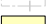


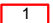

LEYENDA ESPECÍFICA:

 Z.F.P.

LOCALIZACIÓN HIDROGRÁFICA



LEYENDA GENERAL:

-  **Cauces**
-  **Núcleo urbano**
-  D.P. Marítimo - Terrestre
-  Término municipal
-  Ámbito de estudio
-  Sistema de explotación
-  Tramo de estudio
-  1 Nº de hoja



MINISTERIO DE AGRICULTURA, ALIMENTACIÓN Y MEDIO AMBIENTE

CONFEDERACIÓN HIDROGRÁFICA DEL CÁNTABRICO

DEMARCACIÓN HIDROGRÁFICA CÁNTABRICO OCCIDENTAL.
ÁMBITO COMPETENCIAL DE LA CONFEDERACIÓN HIDROGRÁFICA DEL CÁNTABRICO.
MAPAS DE PELIGROSIDAD Y RIESGO DE INUNDACIÓN.

FECHA:
ENERO 2014

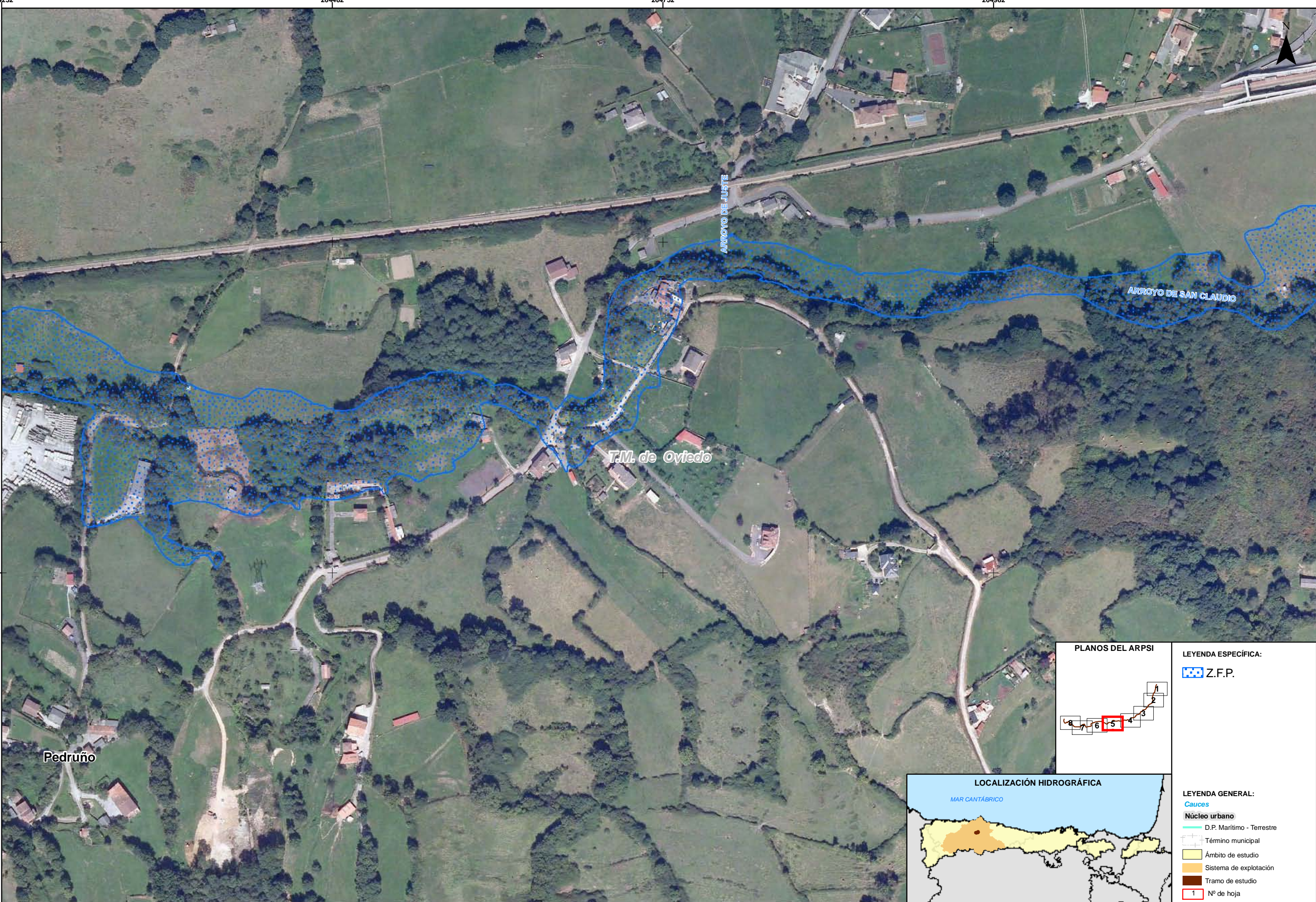
ETRS 1989
Proyección UTM
Huso 30

ESCALA:
1:2.500
20
Metros

TRAMO: ES018-AST-15-1
RÍO: SAN CLAUDIO
CUENCA: NALÓN

DESIGNACIÓN:
MAPA DE PELIGROSIDAD
DELIMITACIÓN DE LA ZONA DE FLUJO PREFERENTE

PLANO Nº
6
HOJA 4 DE 8



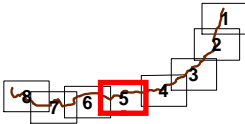
Pedruño

T.M. de Oviedo

ARROYO DE JUSTE

ARROYO DE SAN CLAUDIO

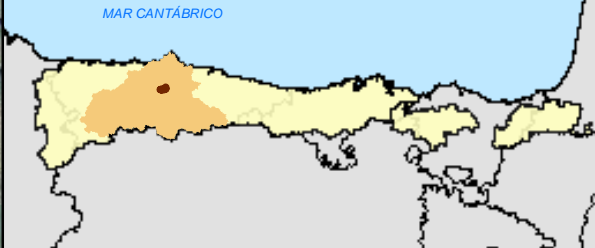
PLANOS DEL ARPSI



LEYENDA ESPECÍFICA:

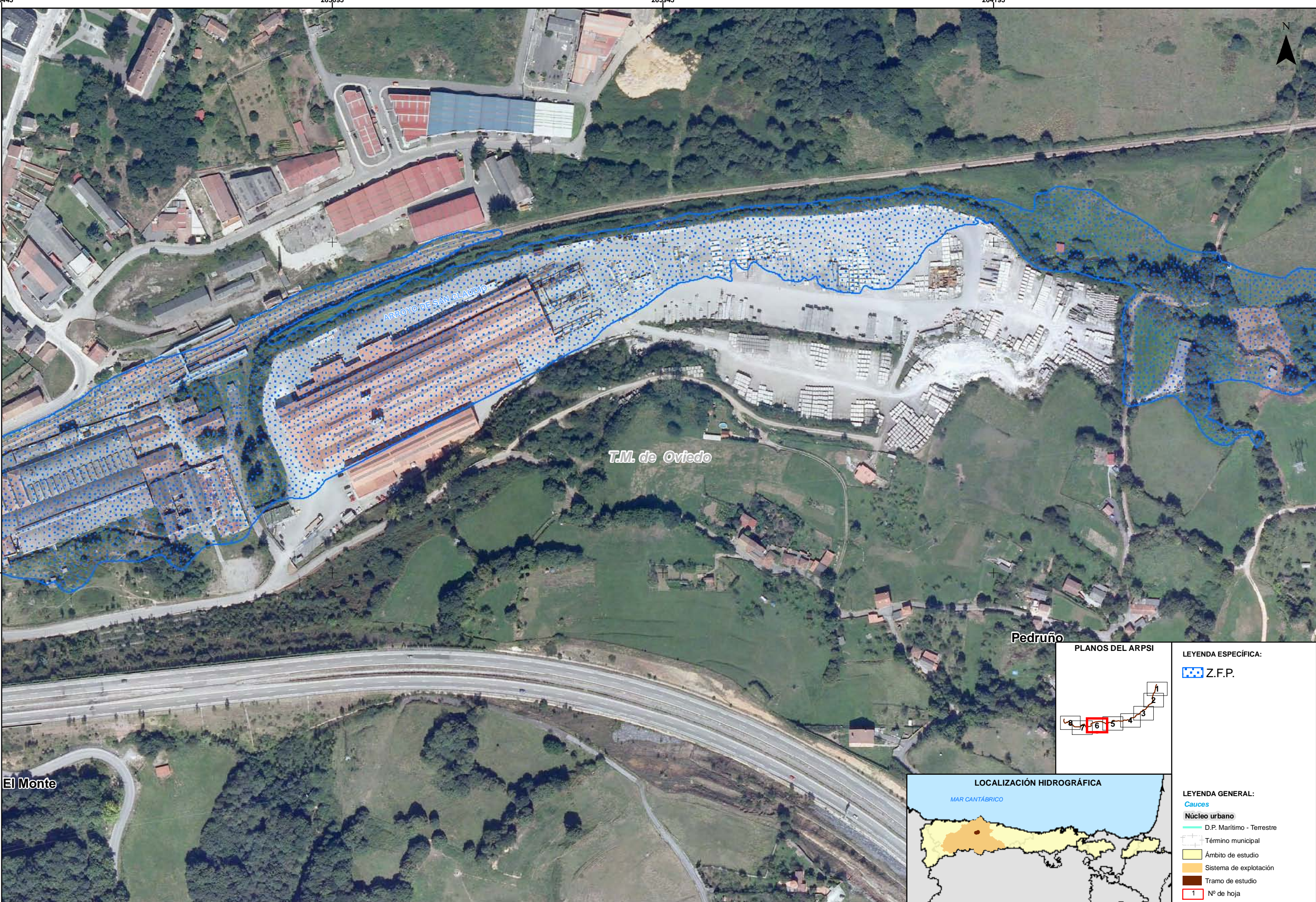
Z.F.P.

LOCALIZACIÓN HIDROGRÁFICA

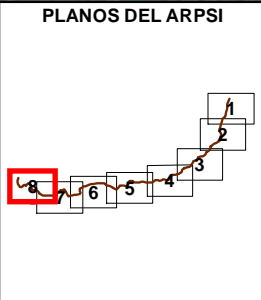
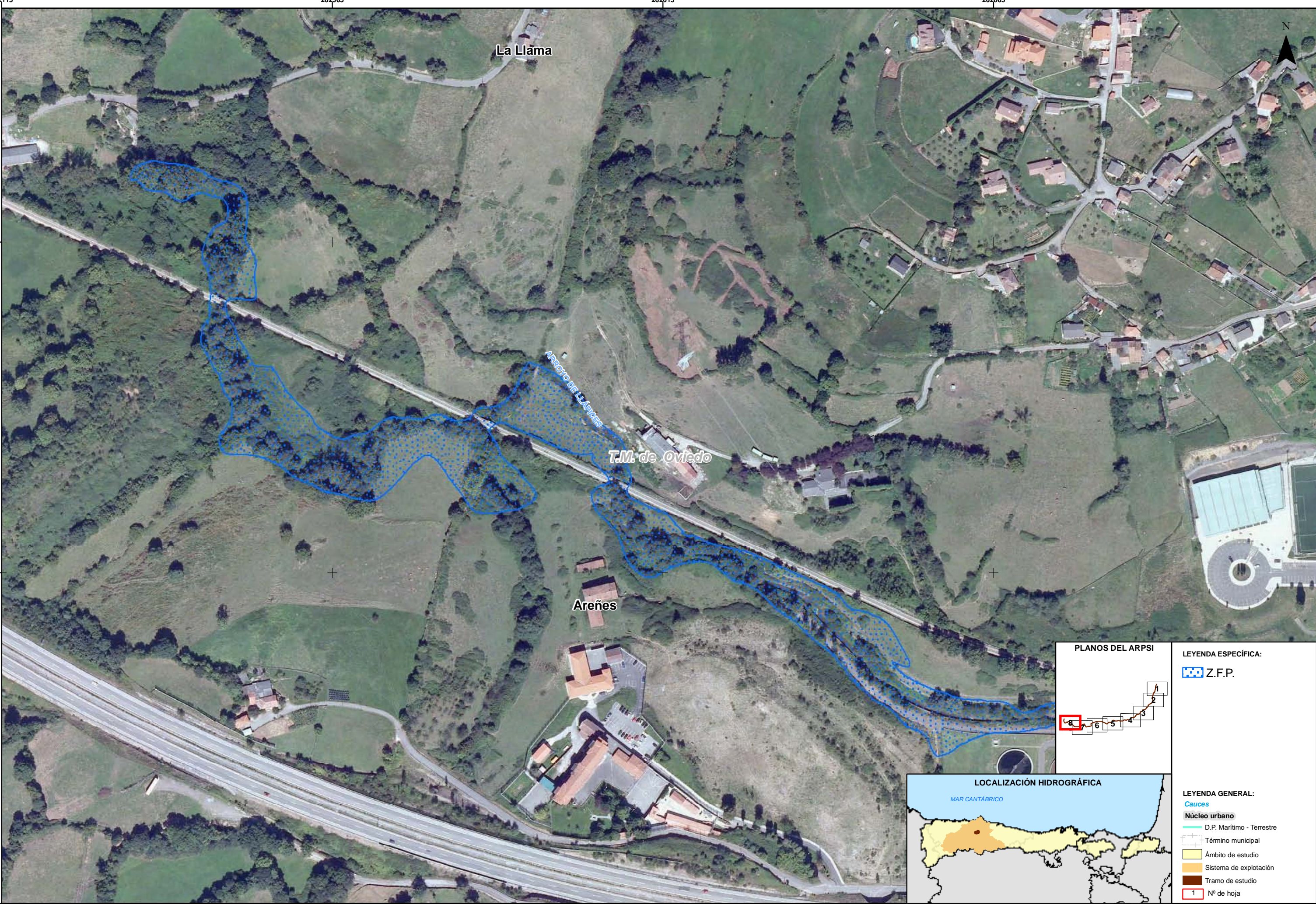


LEYENDA GENERAL:

- Cauces
- Núcleo urbano
- D.P. Marítimo - Terrestre
- Término municipal
- Ámbito de estudio
- Sistema de explotación
- Tramo de estudio
- 1 N° de hoja







LEYENDA ESPECÍFICA:

	Z.F.P.
--	--------



LEYENDA GENERAL:

	Cauces
	Núcleo urbano
	D.P. Marítimo - Terrestre
	Término municipal
	Ámbito de estudio
	Sistema de explotación
	Tramo de estudio
	Nº de hoja