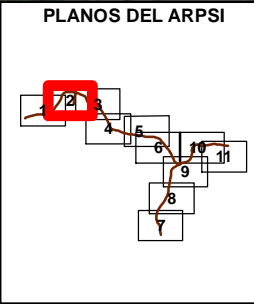
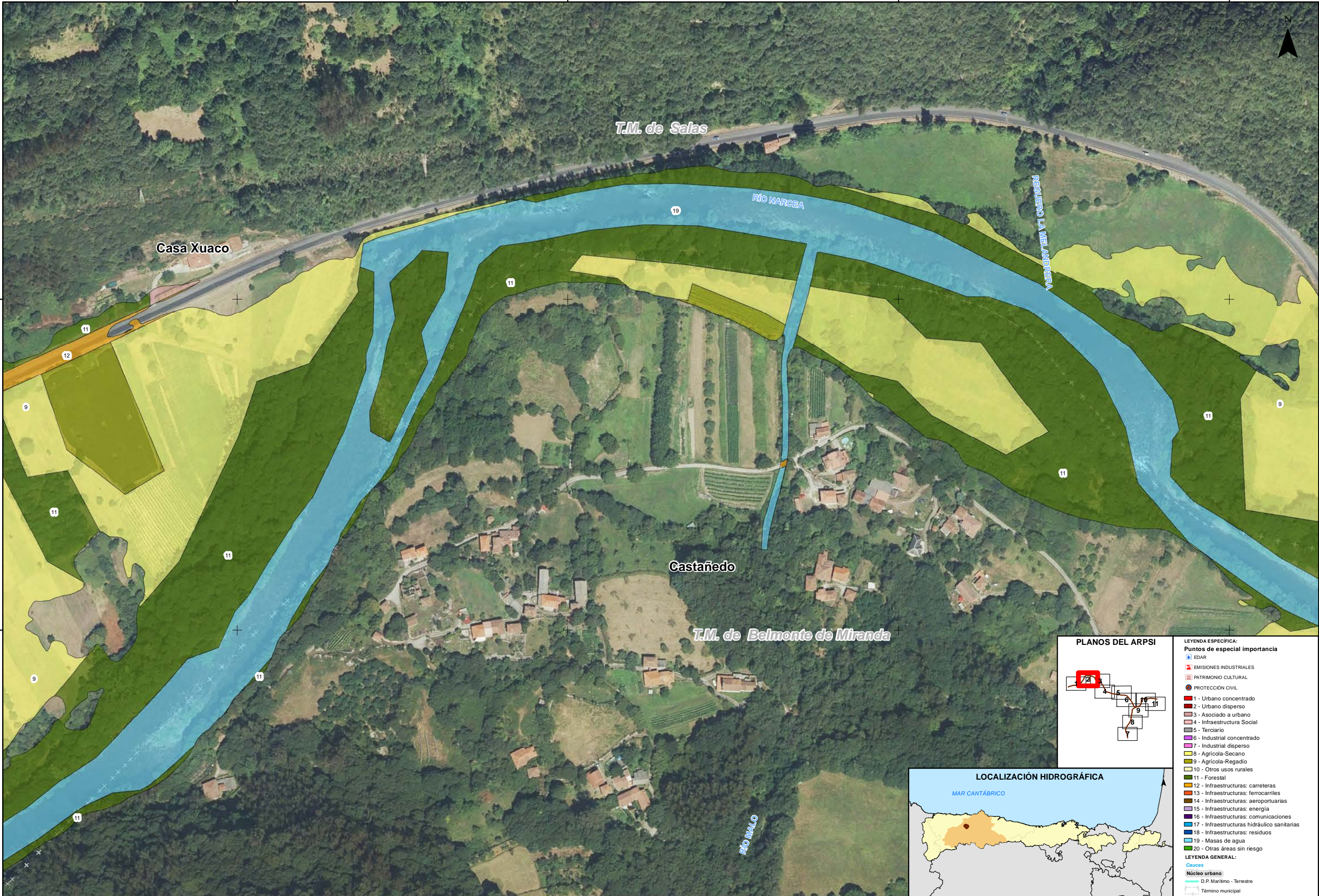
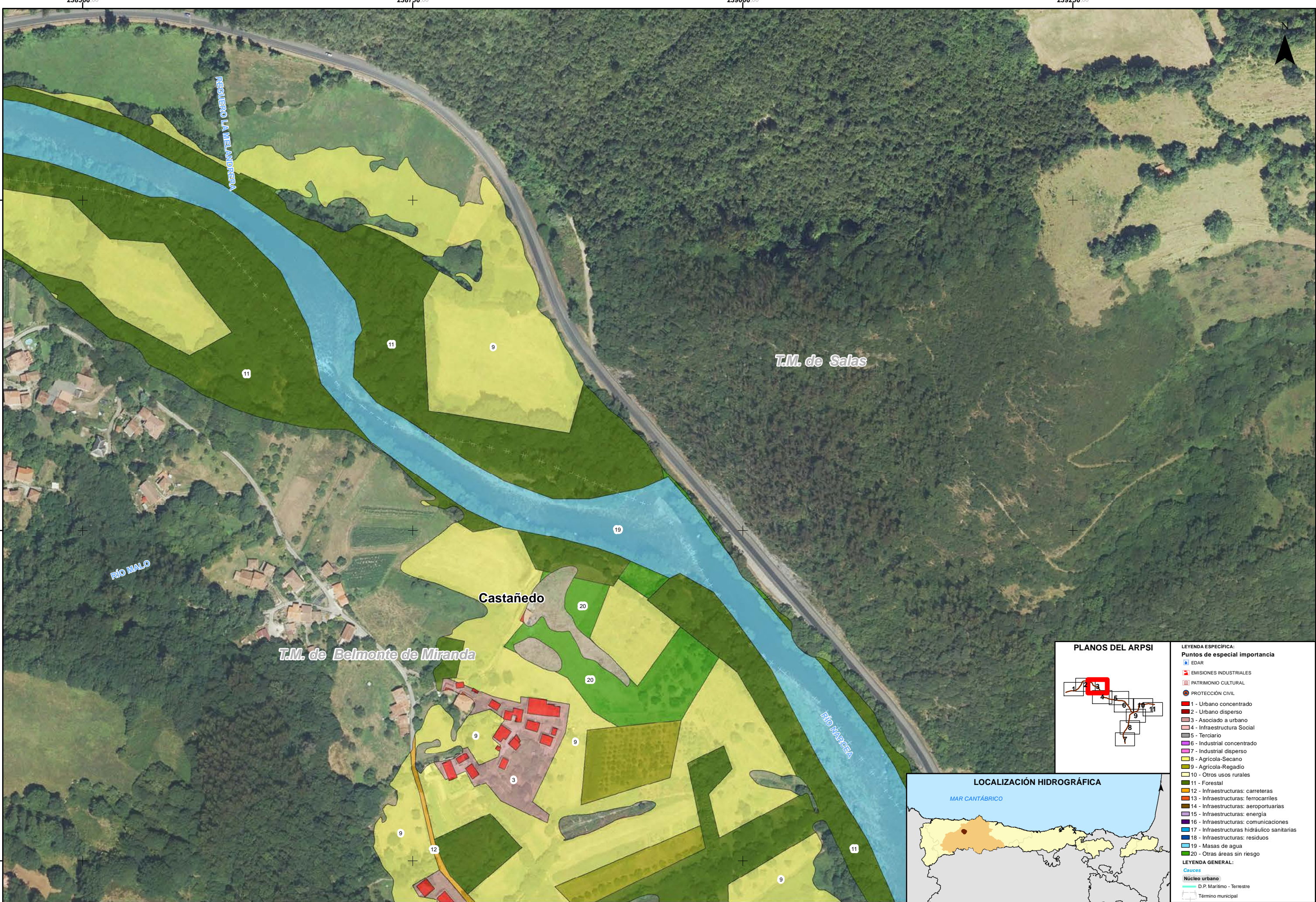


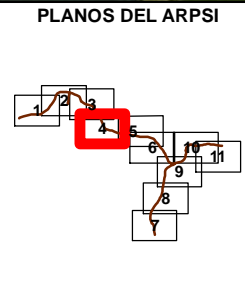
- LEYENDA ESPECÍFICA:**
- Puntos de especial importancia**
- EDAR
 - EMISIONES INDUSTRIALES
 - PATRIMONIO CULTURAL
 - PROTECCIÓN CIVIL
- 1 - Urbano concentrado
 - 2 - Urbano disperso
 - 3 - Asociado a urbano
 - 4 - Infraestructura Social
 - 5 - Terciario
 - 6 - Industrial concentrado
 - 7 - Industrial disperso
 - 8 - Agrícola-Secano
 - 9 - Agrícola-Regadio
 - 10 - Otros usos rurales
 - 11 - Forestal
 - 12 - Infraestructuras: carreteras
 - 13 - Infraestructuras: ferrocarriles
 - 14 - Infraestructuras: aeroportuarias
 - 15 - Infraestructuras: energía
 - 16 - Infraestructuras: comunicaciones
 - 17 - Infraestructuras hidráulico sanitarias
 - 18 - Infraestructuras: residuos
 - 19 - Masas de agua
 - 20 - Otras áreas sin riesgo
- LEYENDA GENERAL:**
- Cauces**
- Núcleo urbano
 - D.P. Marítimo - Terrestre
 - Término municipal





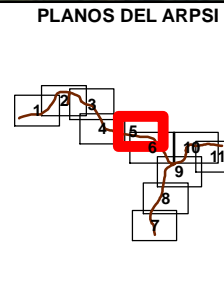
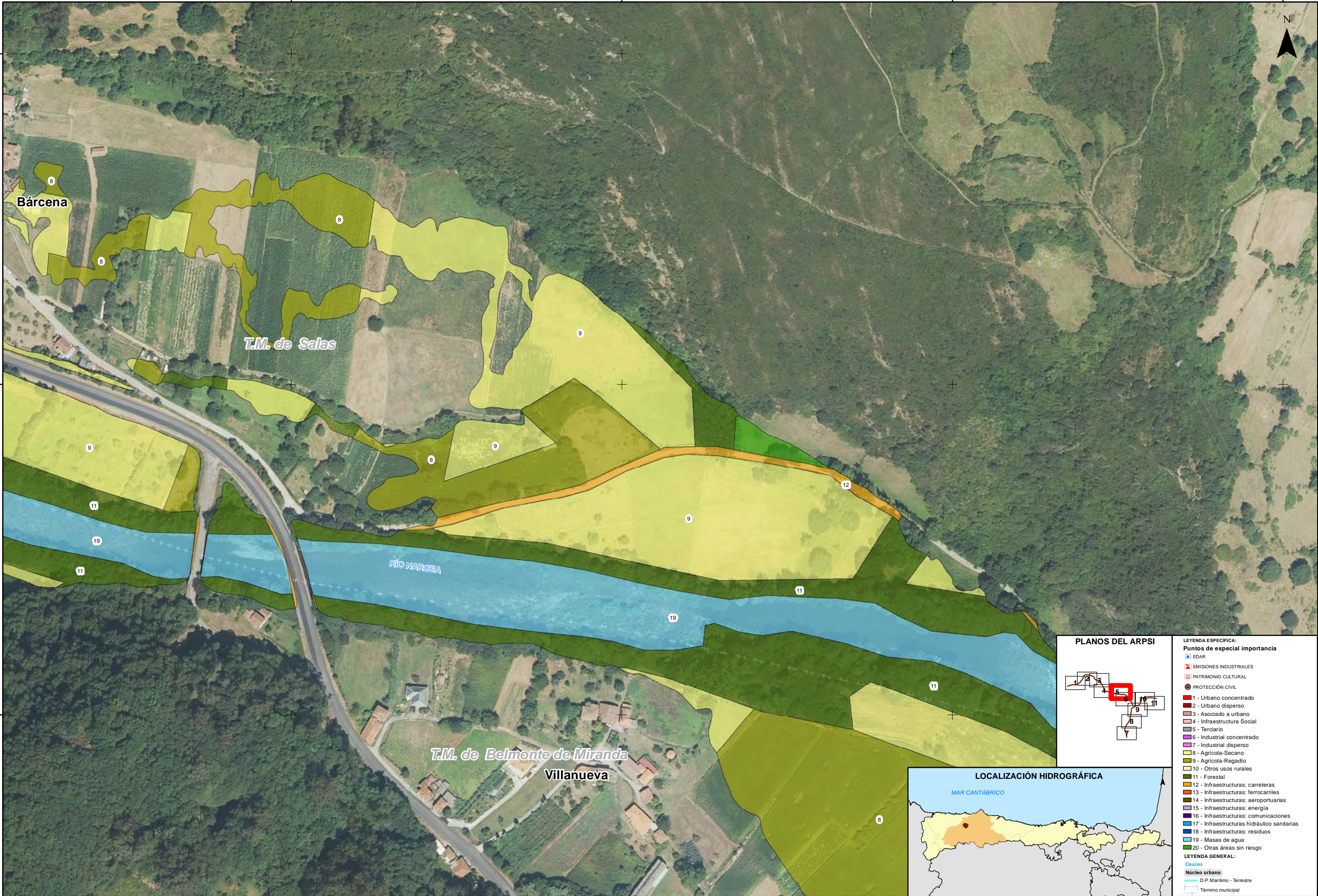
- LEYENDA ESPECÍFICA:**
- Puntos de especial importancia**
- EDAR
 - EMISIONES INDUSTRIALES
 - PATRIMONIO CULTURAL
 - PROTECCIÓN CIVIL
 - 1 - Urbano concentrado
 - 2 - Urbano disperso
 - 3 - Asociado a urbano
 - 4 - Infraestructura Social
 - 5 - Terciario
 - 6 - Industrial concentrado
 - 7 - Industrial disperso
 - 8 - Agrícola-Secano
 - 9 - Agrícola-Regadío
 - 10 - Otros usos rurales
 - 11 - Forestal
 - 12 - Infraestructuras: carreteras
 - 13 - Infraestructuras: ferrocarriles
 - 14 - Infraestructuras: aeroportuarias
 - 15 - Infraestructuras: energía
 - 16 - Infraestructuras: comunicaciones
 - 17 - Infraestructuras hidráulico sanitarias
 - 18 - Infraestructuras: residuos
 - 19 - Masas de agua
 - 20 - Otras áreas sin riesgo
- LEYENDA GENERAL:**
- Cauces**
- Núcleo urbano
 - D.P. Marítimo - Terrestre
 - Término municipal



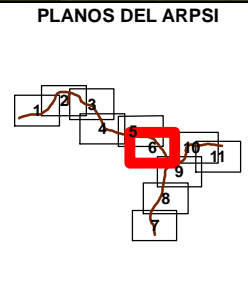
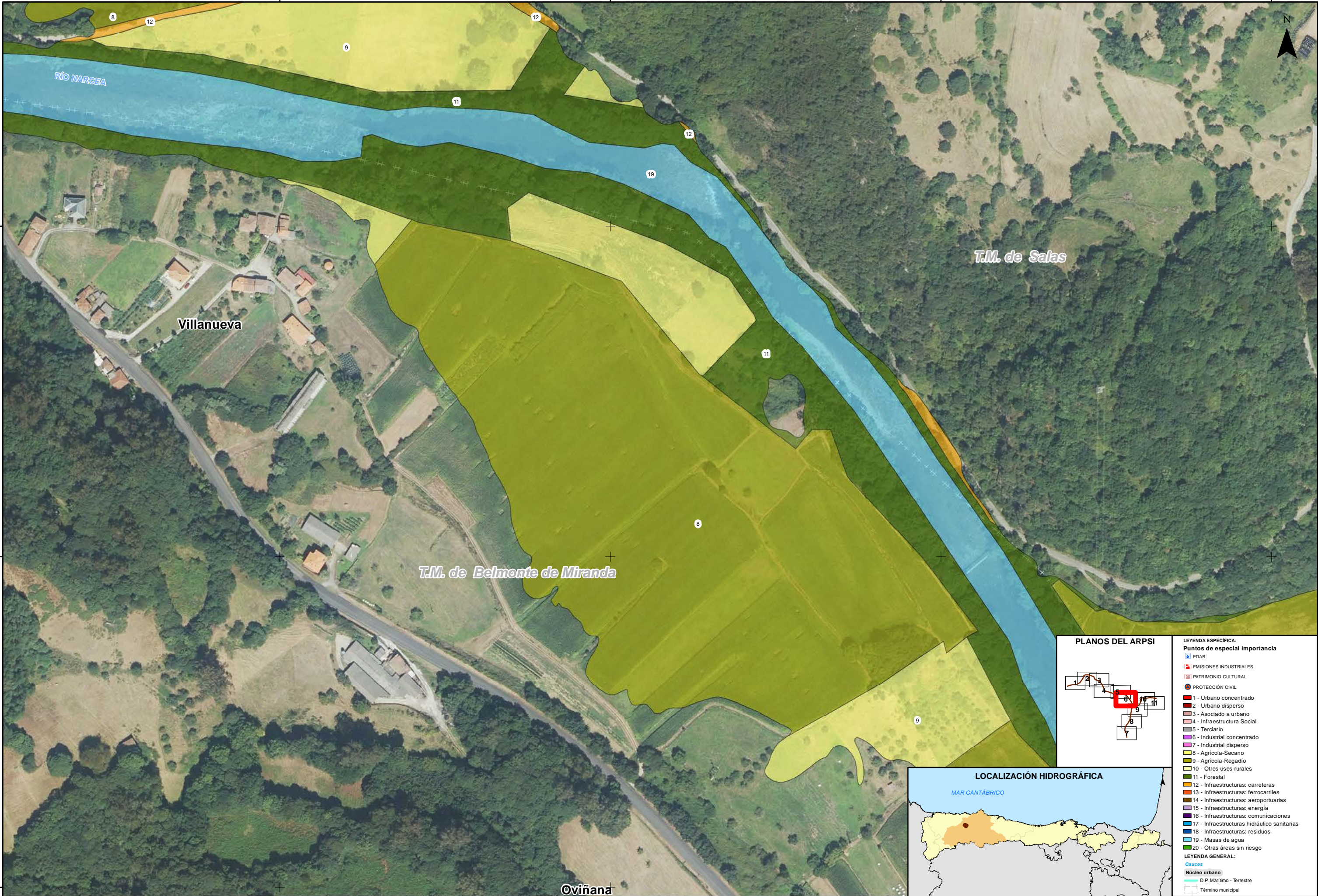


- LEYENDA ESPECÍFICA:**
- EDAR
 - EMISIONES INDUSTRIALES
 - PATRIMONIO CULTURAL
 - PROTECCIÓN CIVIL
 - 1 - Urbano concentrado
 - 2 - Urbano disperso
 - 3 - Asociado a urbano
 - 4 - Infraestructura Social
 - 5 - Terciario
 - 6 - Industrial concentrado
 - 7 - Industrial disperso
 - 8 - Agrícola-Secano
 - 9 - Agrícola-Regadío
 - 10 - Otros usos rurales
 - 11 - Forestal
 - 12 - Infraestructuras: carreteras
 - 13 - Infraestructuras: ferrocarriles
 - 14 - Infraestructuras: aeroportuarias
 - 15 - Infraestructuras: energía
 - 16 - Infraestructuras: comunicaciones
 - 17 - Infraestructuras hidráulico sanitarias
 - 18 - Infraestructuras: residuos
 - 19 - Masas de agua
 - 20 - Otras áreas sin riesgo
- LEYENDA GENERAL:**
- Cauces
 - Núcleo urbano
 - D.P. Marítimo - Terrestre
 - Término municipal

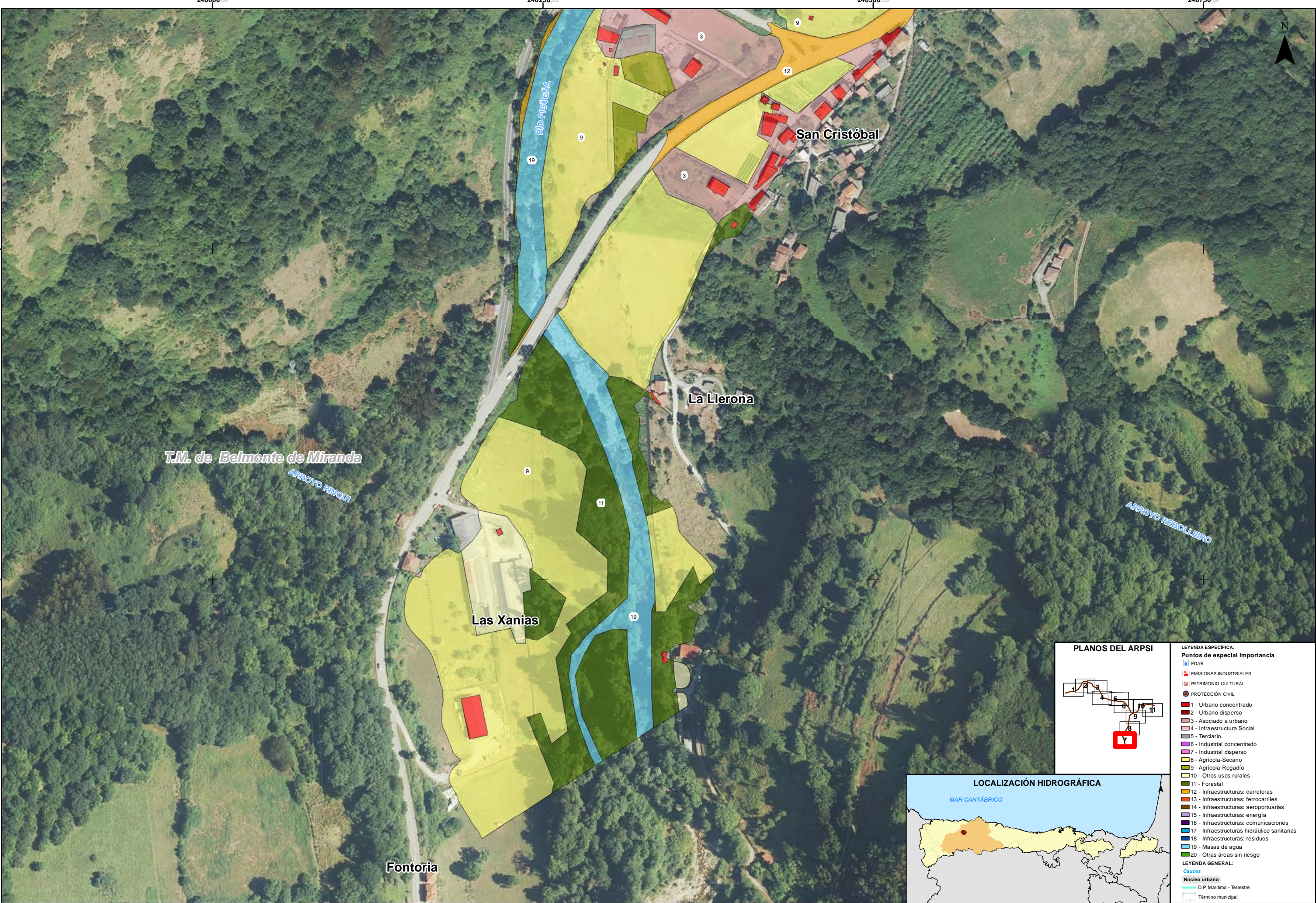


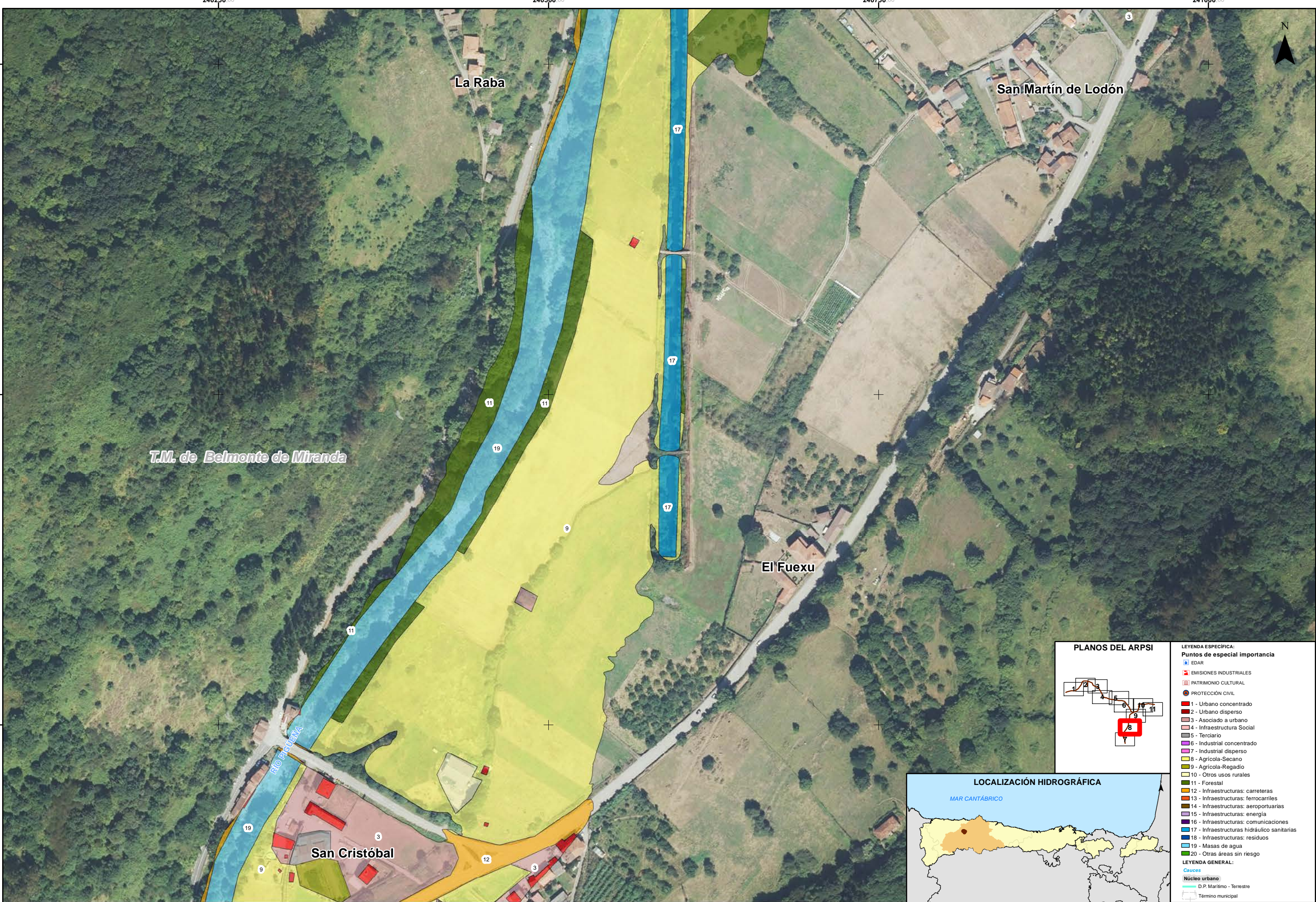


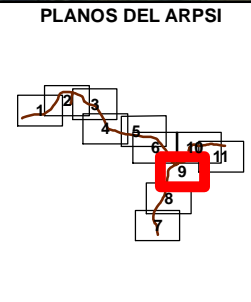
| LEYENDA ESPECÍFICA: | |
|---------------------------------------|----------------------------------------------|
| Puntos de especial importancia | |
| | EDAR |
| | EMISIONES INDUSTRIALES |
| | PATRIMONIO CULTURAL |
| | PROTECCIÓN CIVIL |
| | 1 - Urbano concentrado |
| | 2 - Urbano disperso |
| | 3 - Asociado a urbano |
| | 4 - Infraestructura Social |
| | 5 - Terciario |
| | 6 - Industrial concentrado |
| | 7 - Industrial disperso |
| | 8 - Agrícola-Secano |
| | 9 - Agrícola-Regadío |
| | 10 - Otros usos rurales |
| | 11 - Forestal |
| | 12 - Infraestructuras: carreteras |
| | 13 - Infraestructuras: ferrocarriles |
| | 14 - Infraestructuras: aeroportuarias |
| | 15 - Infraestructuras: energía |
| | 16 - Infraestructuras: comunicaciones |
| | 17 - Infraestructuras: hidráulico sanitarias |
| | 18 - Infraestructuras: residuos |
| | 19 - Masas de agua |
| | 20 - Otras áreas sin riesgo |
| LEYENDA GENERAL: | |
| | Cauces |
| | Núcleo urbano |
| | D.P. Marítimo - Terrestre |
| | Término municipal |



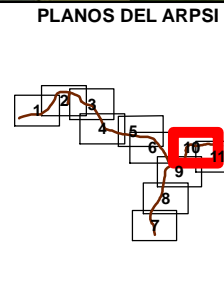
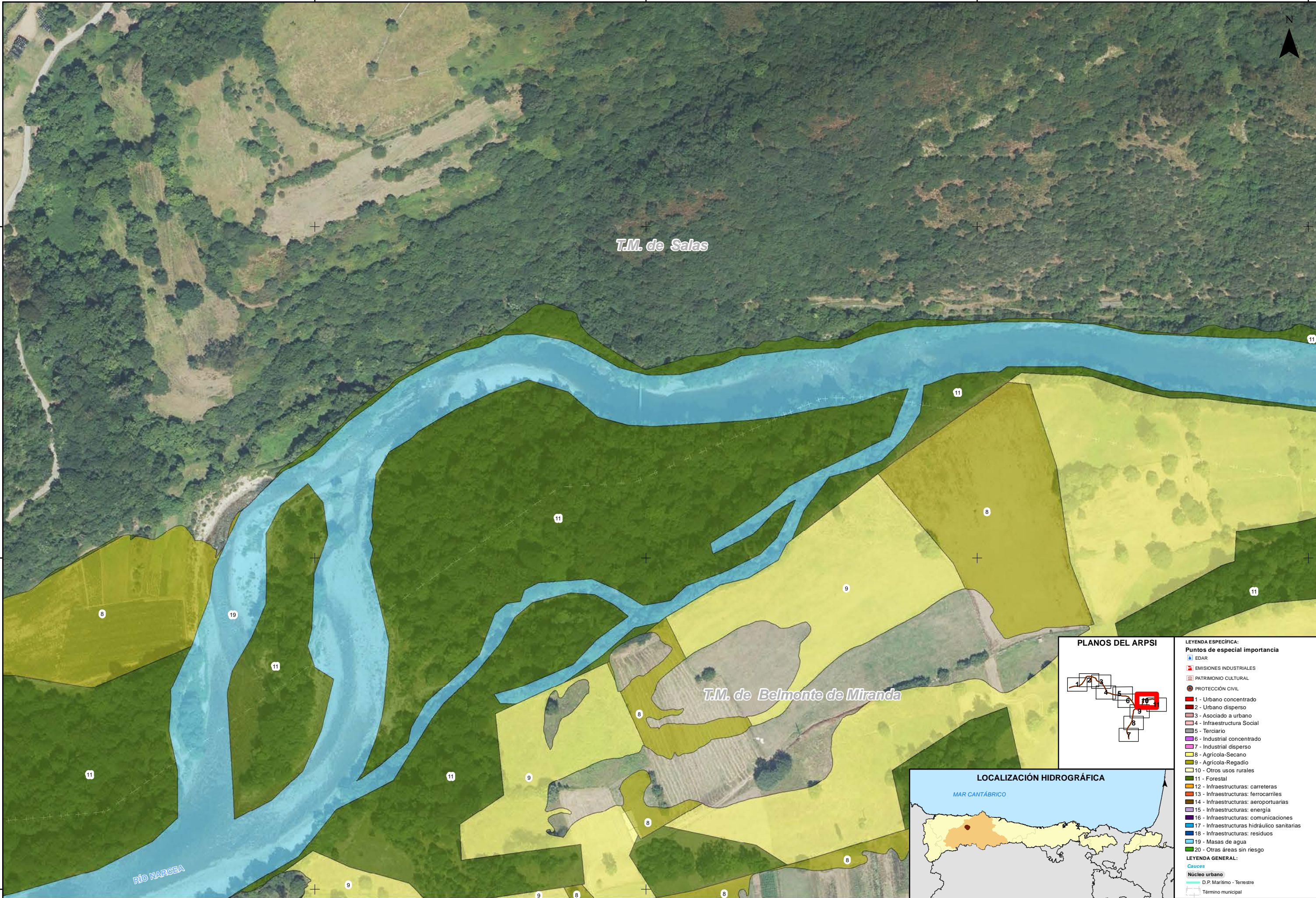
- LEYENDA ESPECÍFICA:**
- Puntos de especial importancia**
- EDAR
 - EMISIONES INDUSTRIALES
 - PATRIMONIO CULTURAL
 - PROTECCIÓN CIVIL
- 1 - Urbano concentrado**
2 - Urbano disperso
3 - Asociado a urbano
4 - Infraestructura Social
5 - Terciario
6 - Industrial concentrado
7 - Industrial disperso
8 - Agrícola-Secano
9 - Agrícola-Regadío
10 - Otros usos rurales
11 - Forestal
12 - Infraestructuras: carreteras
13 - Infraestructuras: ferrocarriles
14 - Infraestructuras: aeroportuarias
15 - Infraestructuras: energía
16 - Infraestructuras: comunicaciones
17 - Infraestructuras: residuos
18 - Infraestructuras: hidráulico
19 - Masas de agua
20 - Otras áreas sin riesgo
- LEYENDA GENERAL:**
- Cauces**
Núcleo urbano
D.P. Marítimo - Terrestre
Término municipal







| LEYENDA ESPECÍFICA: | |
|-----------------------------------------------|--|
| Puntos de especial importancia | |
| EDAR | |
| EMISIONES INDUSTRIALES | |
| PATRIMONIO CULTURAL | |
| PROTECCIÓN CIVIL | |
| 1 - Urbano concentrado | |
| 2 - Urbano disperso | |
| 3 - Asociado a urbano | |
| 4 - Infraestructura Social | |
| 5 - Terciario | |
| 6 - Industrial concentrado | |
| 7 - Industrial disperso | |
| 8 - Agrícola-Secano | |
| 9 - Agrícola-Regadío | |
| 10 - Otros usos rurales | |
| 11 - Forestal | |
| 12 - Infraestructuras: carreteras | |
| 13 - Infraestructuras: ferrocarriles | |
| 14 - Infraestructuras: aeroportuarias | |
| 15 - Infraestructuras: energía | |
| 16 - Infraestructuras: comunicaciones | |
| 17 - Infraestructuras: hidráulicas sanitarias | |
| 18 - Infraestructuras: residuos | |
| 19 - Masas de agua | |
| 20 - Otras áreas sin riesgo | |
| LEYENDA GENERAL: | |
| Cauces | |
| Núcleo urbano | |
| D.P. Marítimo - Terrestre | |
| Término municipal | |



- LEYENDA ESPECÍFICA:**
- Puntos de especial importancia**
- EDAR
 - EMISIONES INDUSTRIALES
 - PATRIMONIO CULTURAL
 - PROTECCIÓN CIVIL
- 1 - Urbano concentrado**
2 - Urbano disperso
3 - Asociado a urbano
4 - Infraestructura Social
5 - Terciario
6 - Industrial concentrado
7 - Industrial disperso
8 - Agrícola-Secano
9 - Agrícola-Regadío
10 - Otros usos rurales
11 - Forestal
12 - Infraestructuras: carreteras
13 - Infraestructuras: ferrocarriles
14 - Infraestructuras: aeroportuarias
15 - Infraestructuras: energía
16 - Infraestructuras: comunicaciones
17 - Infraestructuras: hidráulico sanitarias
18 - Infraestructuras: residuos
19 - Masas de agua
20 - Otras áreas sin riesgo
- LEYENDA GENERAL:**
- Cauces**
Núcleo urbano
D.P. Marítimo - Terrestre
Término municipal

