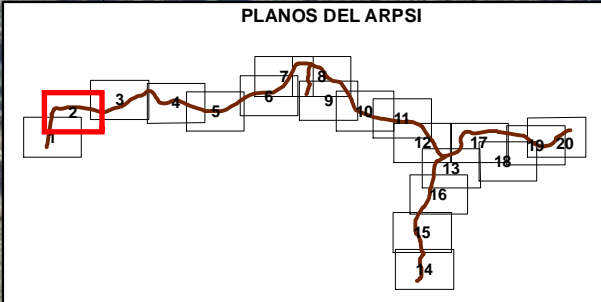
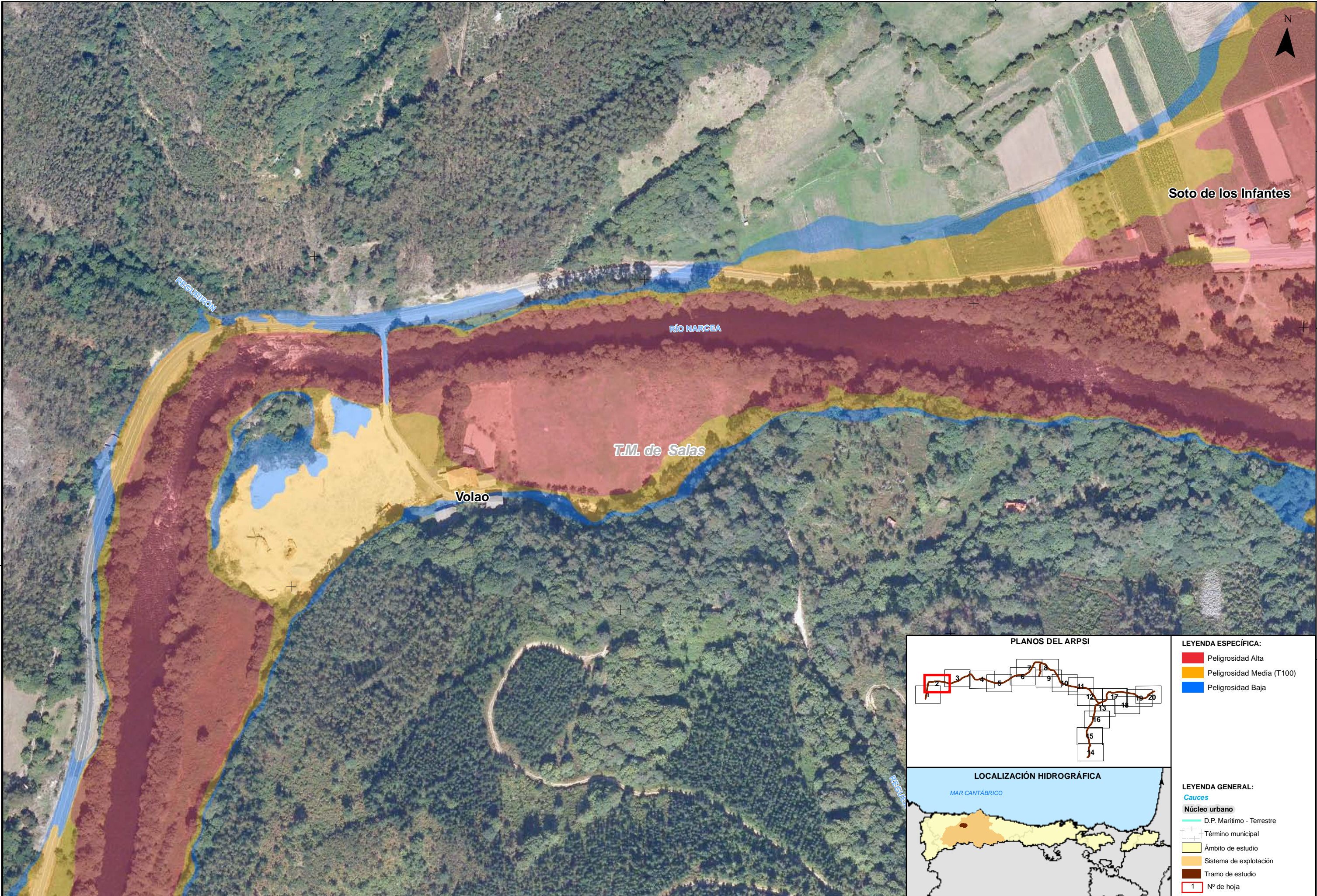


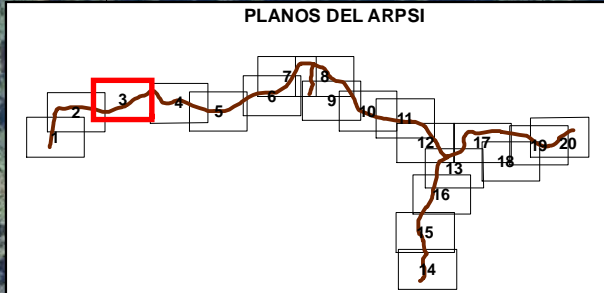
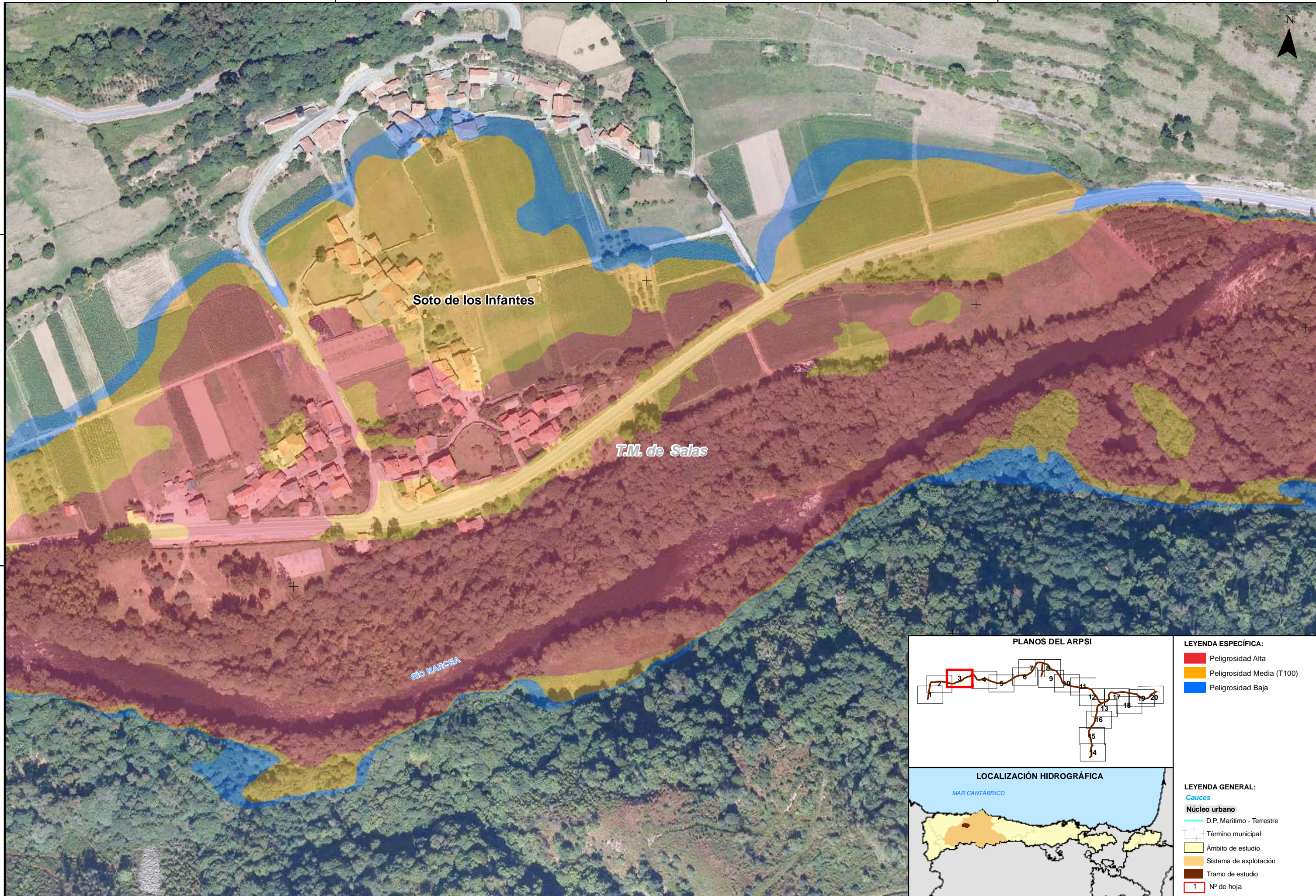
- LEYENDA ESPECÍFICA:**
- Peligrosidad Alta
  - Peligrosidad Media (T100)
  - Peligrosidad Baja
- LEYENDA GENERAL:**
- Cauces**
  - Núcleo urbano
  - D.P. Marítimo - Terrestre
  - Término municipal
  - Ámbito de estudio
  - Sistema de explotación
  - Tramo de estudio
  - 1 N° de hoja





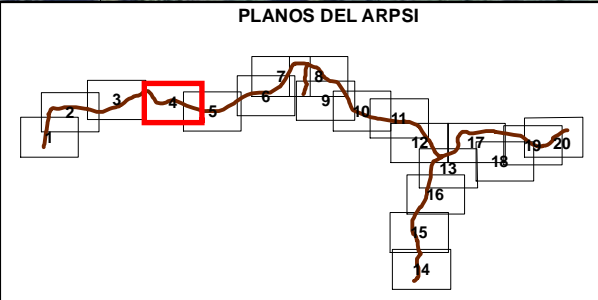
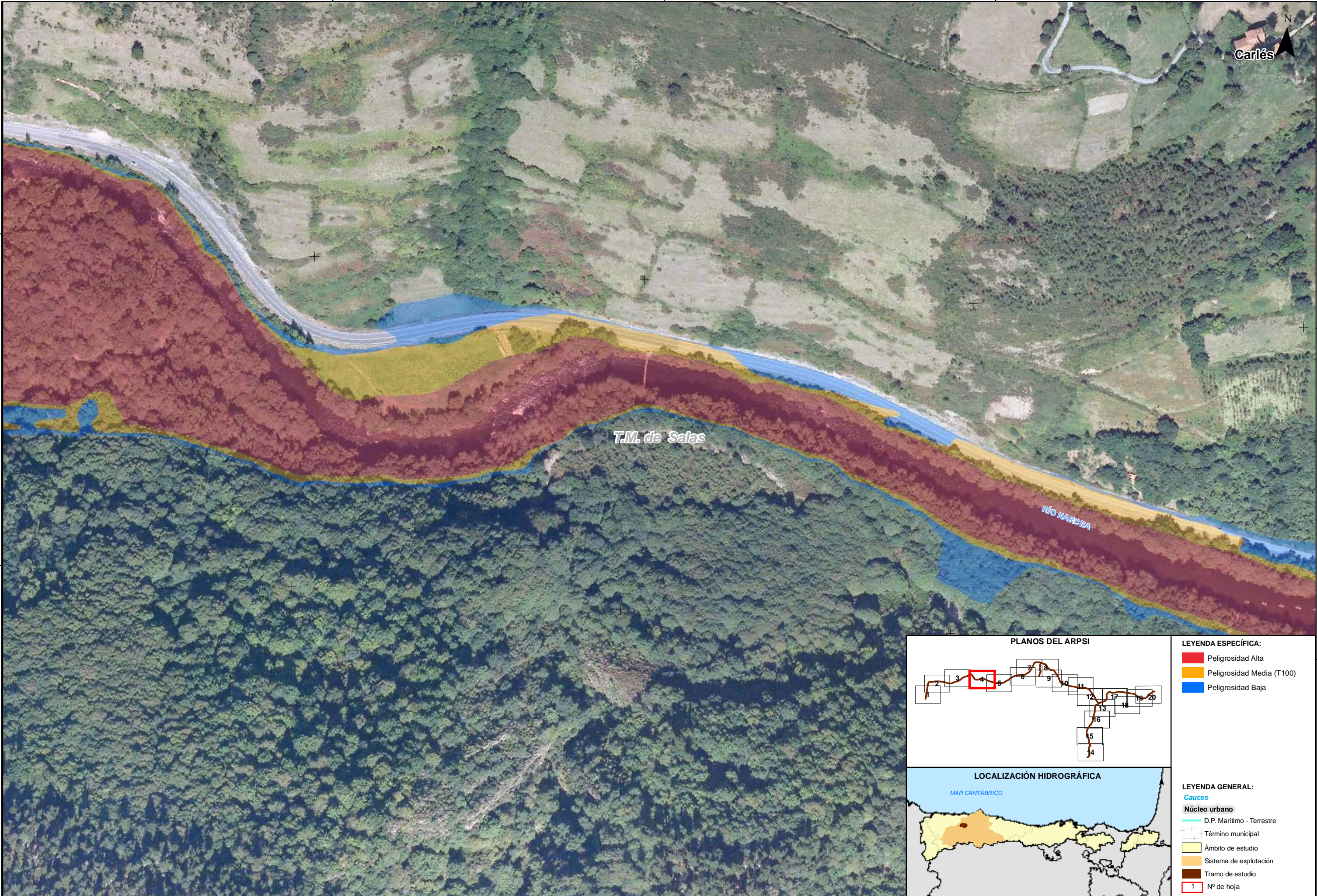
- LEYENDA ESPECÍFICA:
- Peligrosidad Alta
  - Peligrosidad Media (T100)
  - Peligrosidad Baja
- LEYENDA GENERAL:
- Cauces
  - Núcleo urbano
  - D.P. Marítimo - Terrestre
  - Término municipal
  - Ámbito de estudio
  - Sistema de explotación
  - Tramo de estudio
  - Nº de hoja





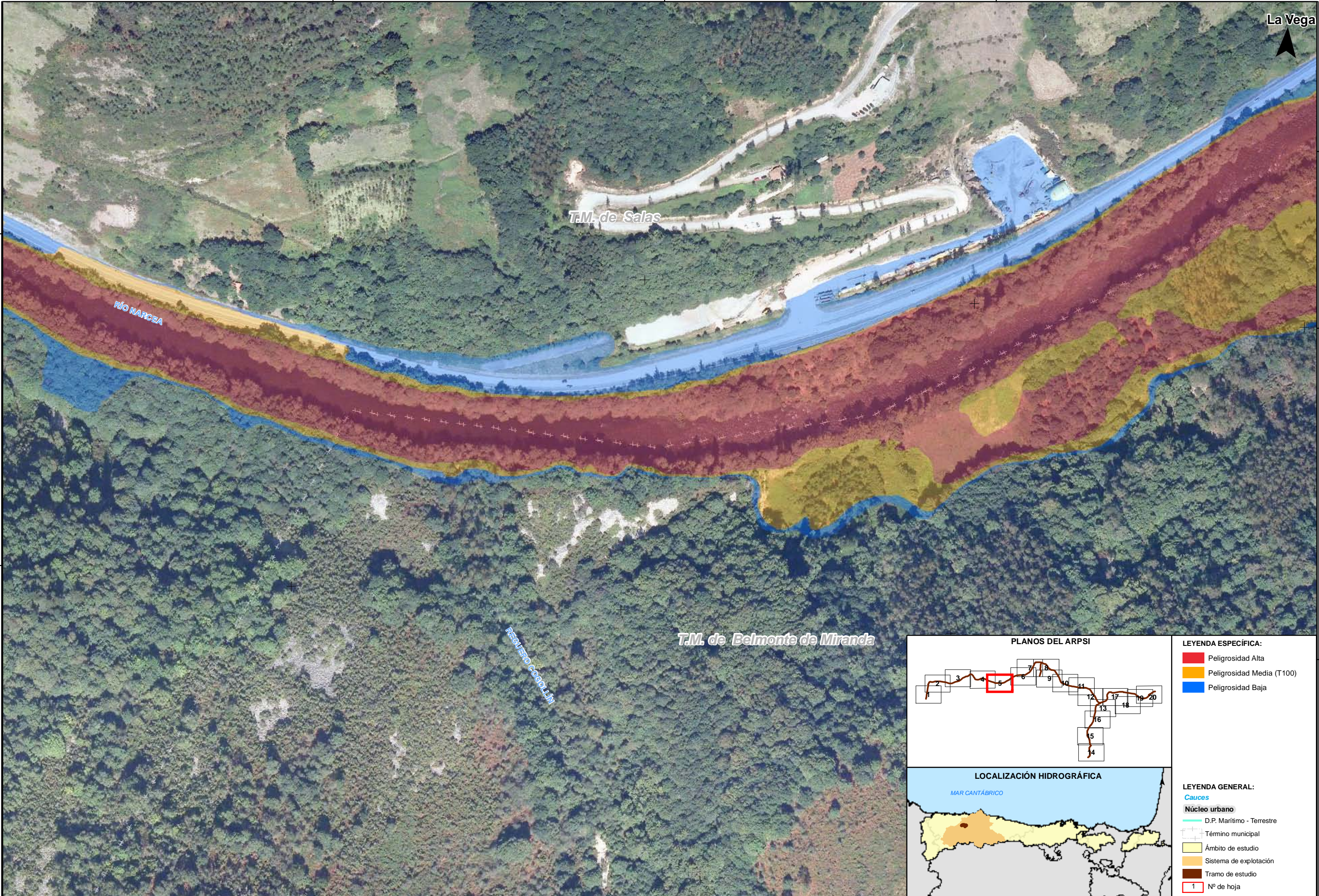
- LEYENDA ESPECÍFICA:
- Peligrosidad Alta
  - Peligrosidad Media (T100)
  - Peligrosidad Baja
- LEYENDA GENERAL:
- Cauces
  - Núcleo urbano
  - D.P. Marítimo - Terrestre
  - Término municipal
  - Ámbito de estudio
  - Sistema de explotación
  - Tramo de estudio
  - Nº de hoja





- LEYENDA ESPECÍFICA:**
- Peligrosidad Alta
  - Peligrosidad Media (T100)
  - Peligrosidad Baja
- LEYENDA GENERAL:**
- Cauces
  - Núcleo urbano
  - D.P. Marítimo - Terrestre
  - Término municipal
  - Ámbito de estudio
  - Sistema de explotación
  - Tramo de estudio
  - Nº de hoja





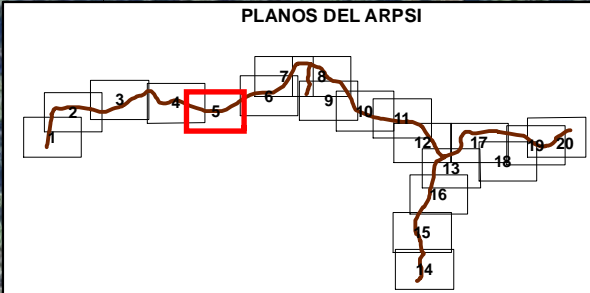
La Vega

T.M. de Salas

RÍO NARCEA

T.M. de Belmonte de Miranda

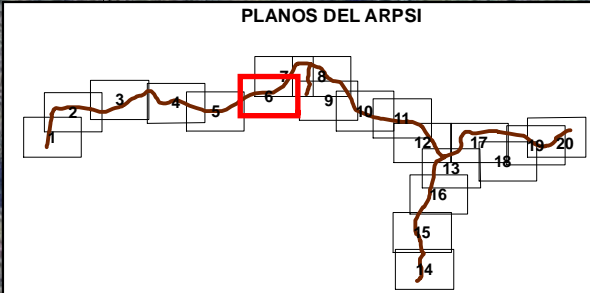
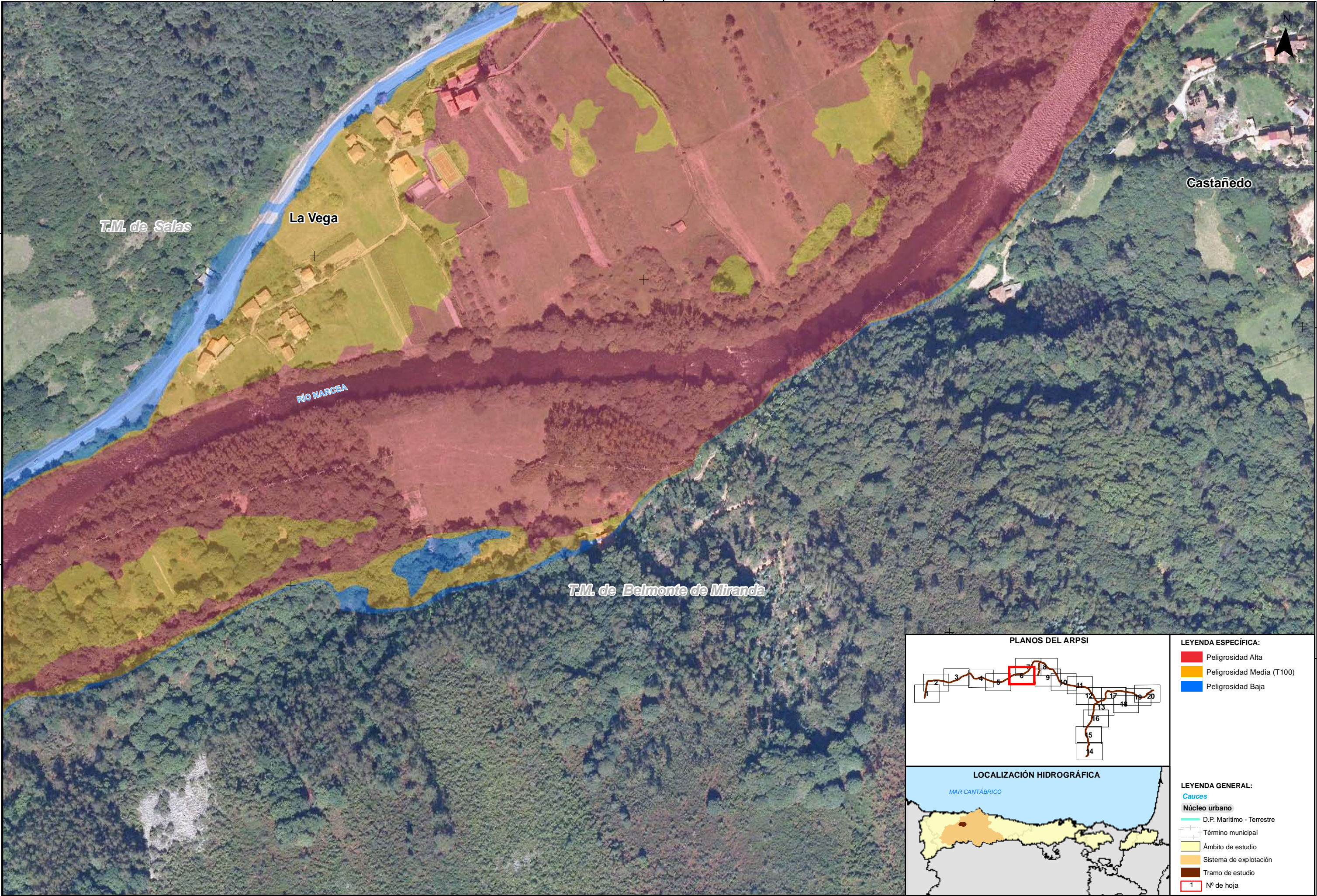
RÍO COGOLÍN



- LEYENDA ESPECÍFICA:**
- Peligrosidad Alta
  - Peligrosidad Media (T100)
  - Peligrosidad Baja

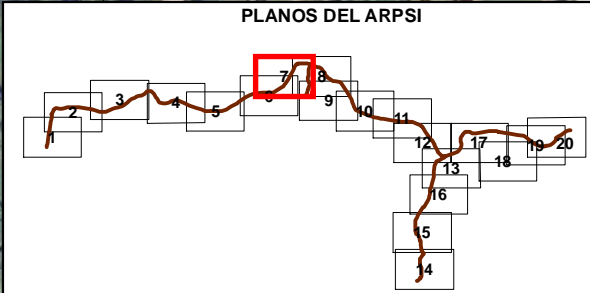
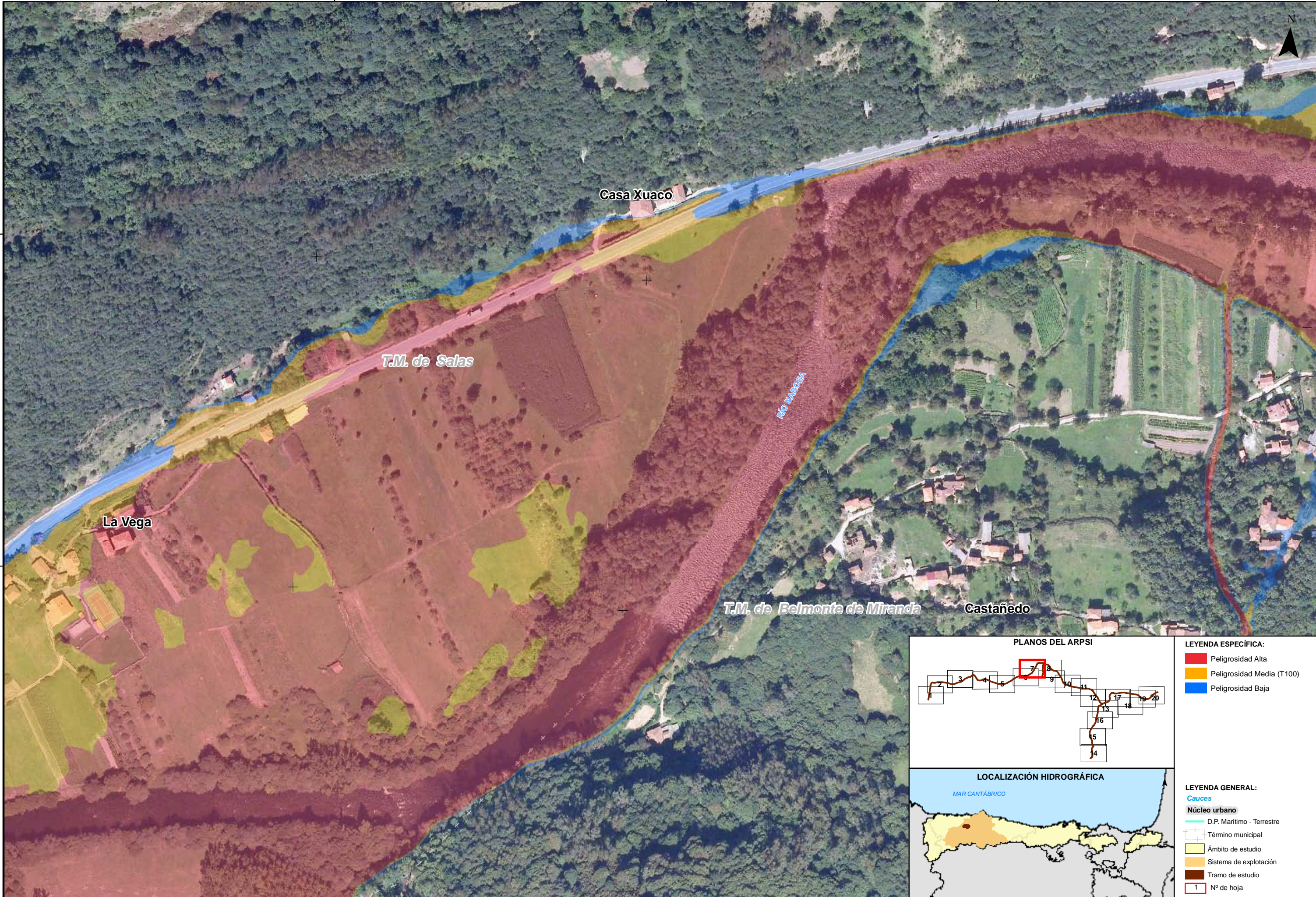
- LEYENDA GENERAL:**
- Cauces
  - Núcleo urbano
  - D.P. Marítimo - Terrestre
  - Término municipal
  - Ámbito de estudio
  - Sistema de explotación
  - Tramo de estudio
  - Nº de hoja





- LEYENDA ESPECÍFICA:**
- Peligrosidad Alta
  - Peligrosidad Media (T100)
  - Peligrosidad Baja
- LEYENDA GENERAL:**
- Cauces
  - Núcleo urbano
  - D.P. Marítimo - Terrestre
  - Término municipal
  - Ámbito de estudio
  - Sistema de explotación
  - Tramo de estudio
  - 1 N° de hoja





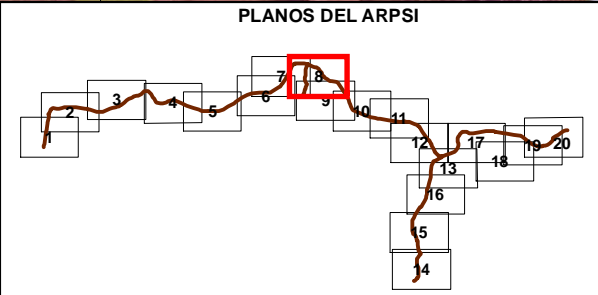
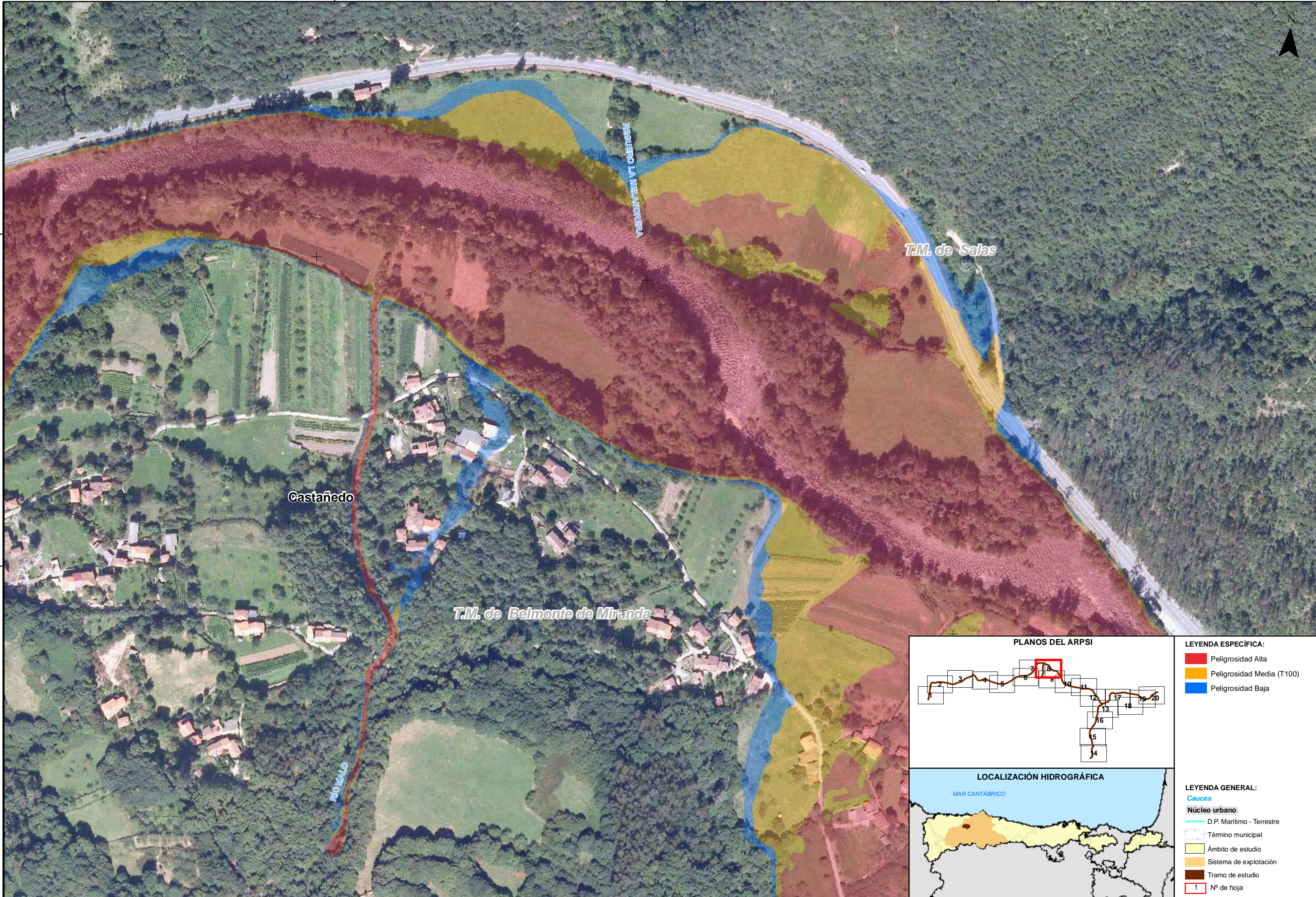
**LEYENDA ESPECÍFICA:**

- Peligrosidad Alta
- Peligrosidad Media (T100)
- Peligrosidad Baja

**LEYENDA GENERAL:**

- Cauces
- Núcleo urbano
- D.P. Marítimo - Terrestre
- Término municipal
- Ámbito de estudio
- Sistema de explotación
- Tramo de estudio
- Nº de hoja





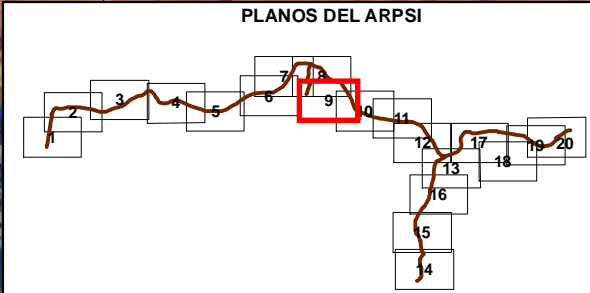
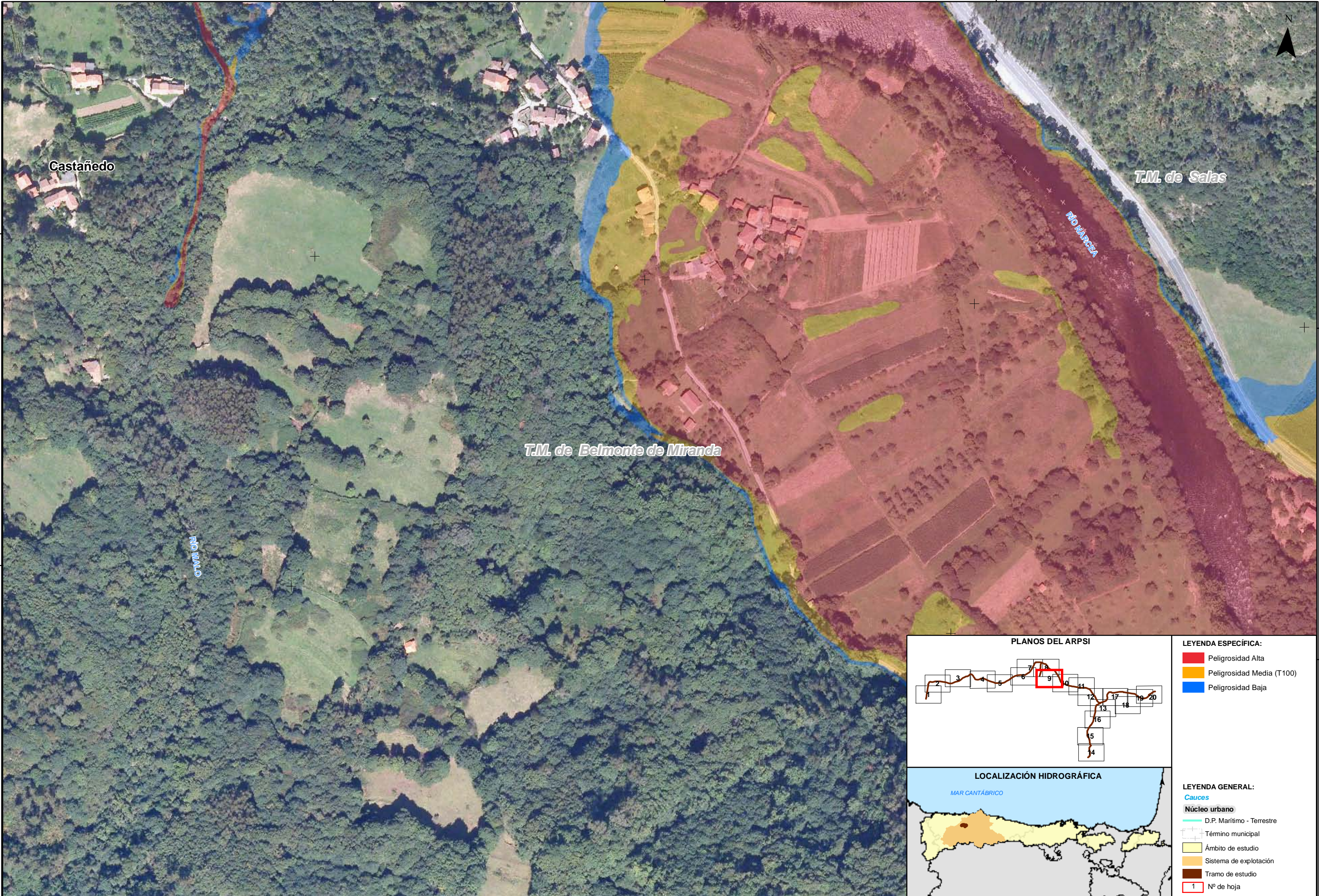
**LEYENDA ESPECÍFICA:**

- Peligrosidad Alta
- Peligrosidad Media (T100)
- Peligrosidad Baja

**LEYENDA GENERAL:**

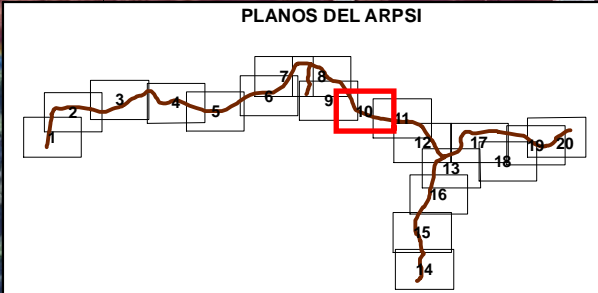
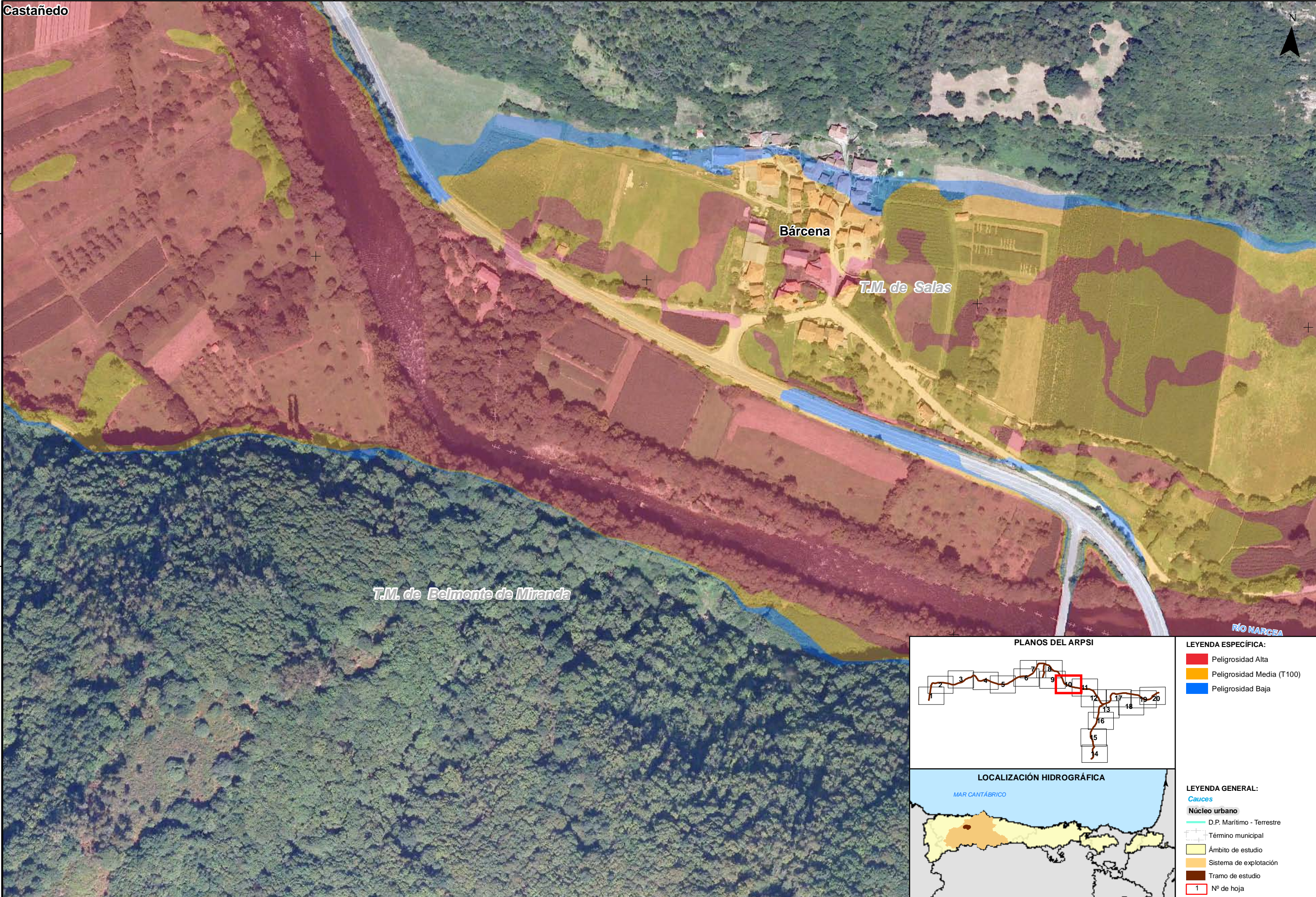
- Cauces
- Núcleo urbano
- D.P. Marítimo - Terrestre
- Término municipal
- Ámbito de estudio
- Sistema de explotación
- Tramo de estudio
- Nº de hoja





- LEYENDA ESPECÍFICA:
- Peligrosidad Alta
  - Peligrosidad Media (T100)
  - Peligrosidad Baja
- LEYENDA GENERAL:
- Cauces
  - Núcleo urbano
  - D.P. Marítimo - Terrestre
  - Término municipal
  - Ámbito de estudio
  - Sistema de explotación
  - Tramo de estudio
  - Nº de hoja





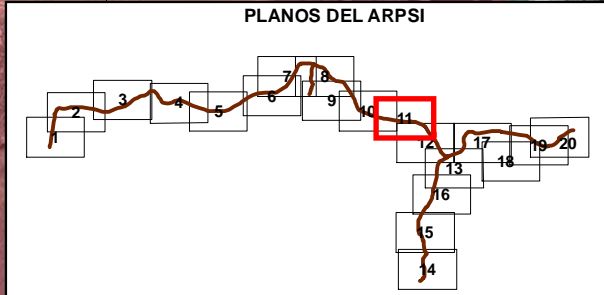
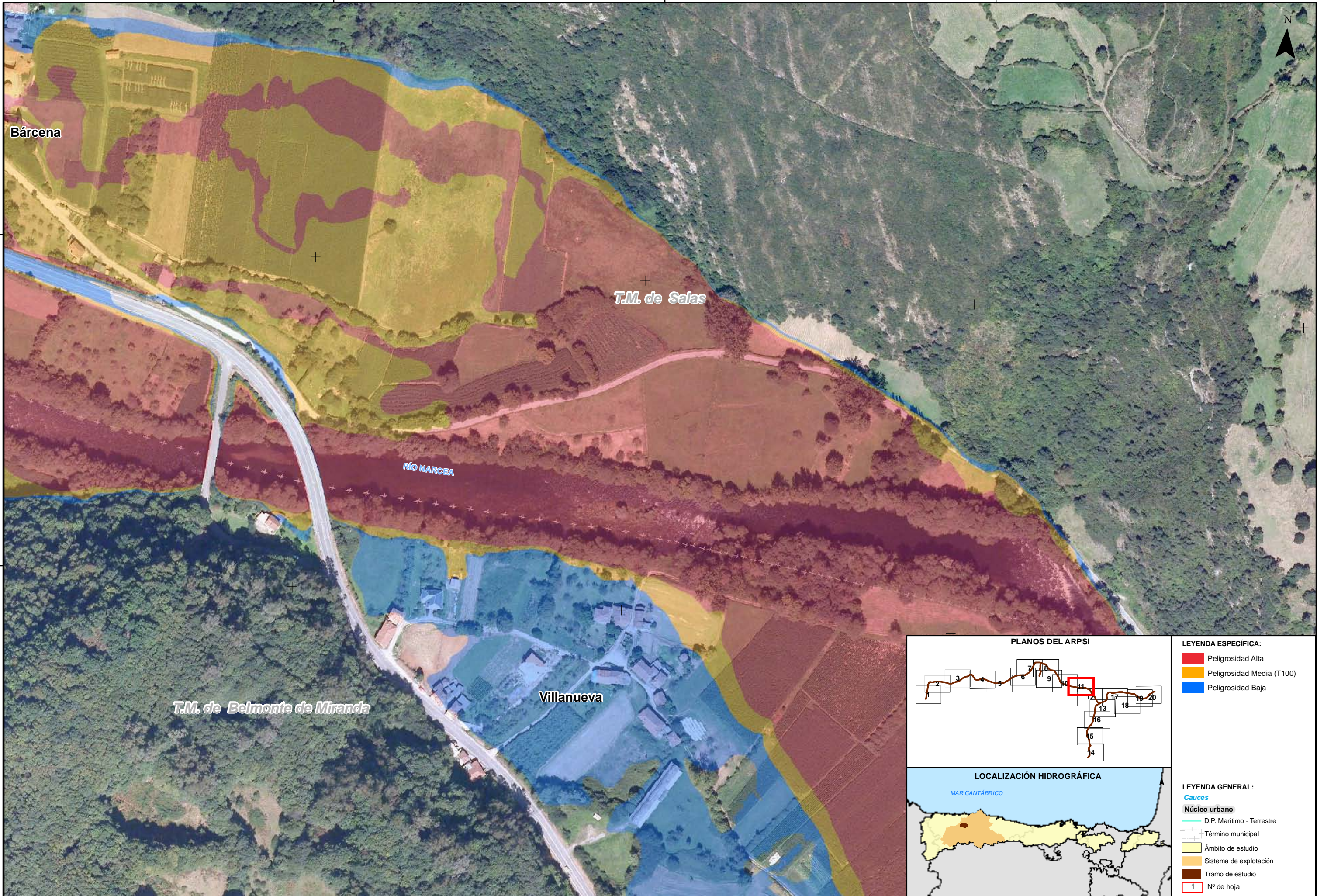
**LEYENDA ESPECÍFICA:**

- Peligrosidad Alta
- Peligrosidad Media (T100)
- Peligrosidad Baja

**LEYENDA GENERAL:**

- Cauces
- Núcleo urbano
- D.P. Marítimo - Terrestre
- Término municipal
- Ámbito de estudio
- Sistema de explotación
- Tramo de estudio
- 1 N° de hoja





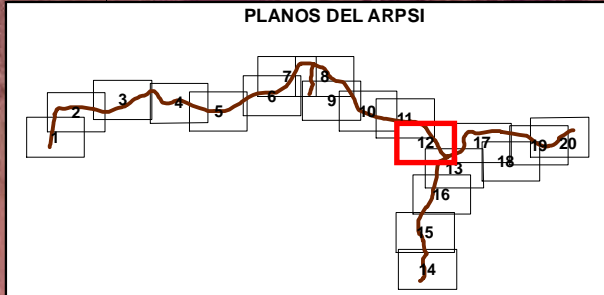
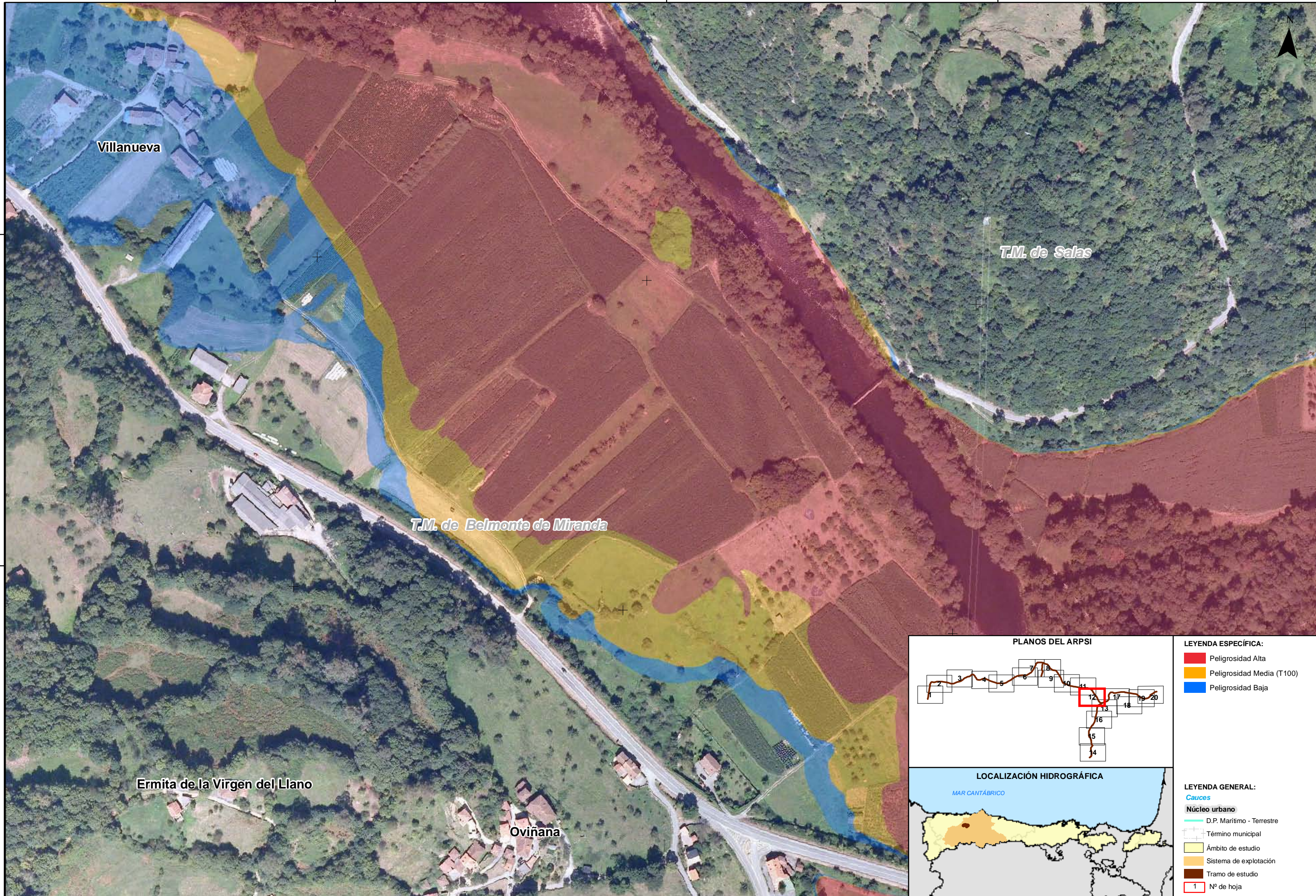
**LEYENDA ESPECÍFICA:**

- Peligrosidad Alta
- Peligrosidad Media (T100)
- Peligrosidad Baja

**LEYENDA GENERAL:**

- Cauces
- Núcleo urbano
- D.P. Marítimo - Terrestre
- Término municipal
- Ámbito de estudio
- Sistema de explotación
- Tramo de estudio
- Nº de hoja

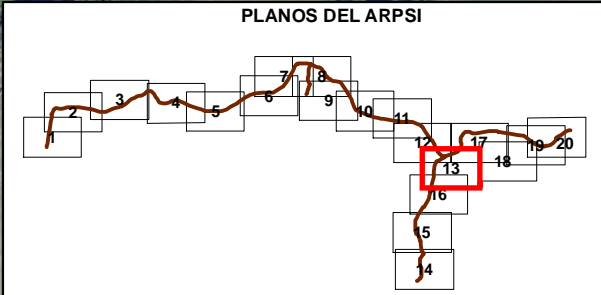
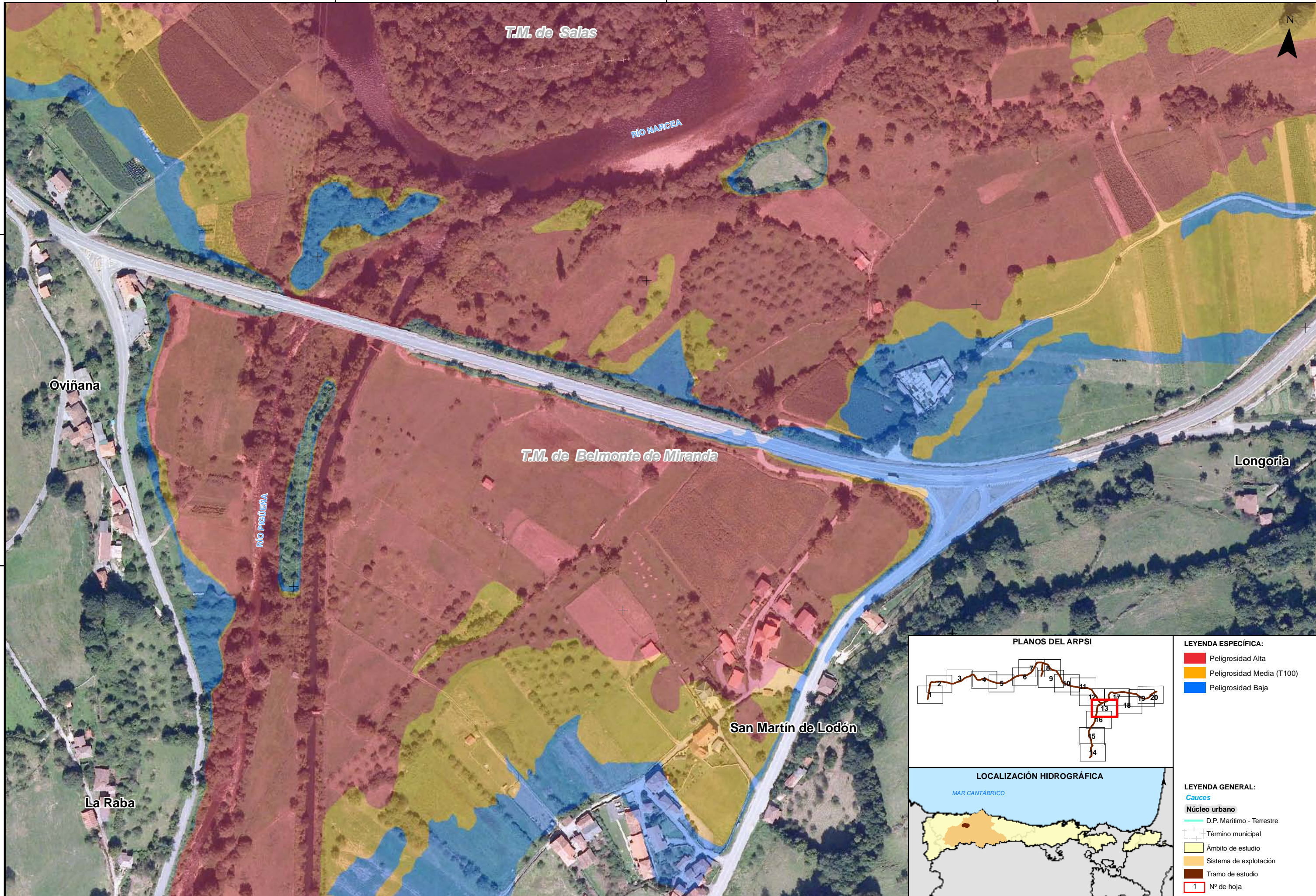




- LEYENDA ESPECÍFICA:
- Peligrosidad Alta
  - Peligrosidad Media (T100)
  - Peligrosidad Baja

- LEYENDA GENERAL:
- Cauces
  - Núcleo urbano
  - D.P. Marítimo - Terrestre
  - Término municipal
  - Ámbito de estudio
  - Sistema de explotación
  - Tramo de estudio
  - Nº de hoja

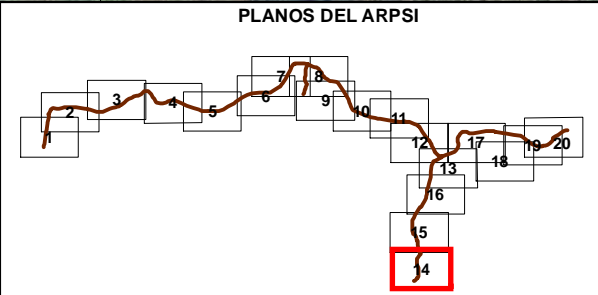
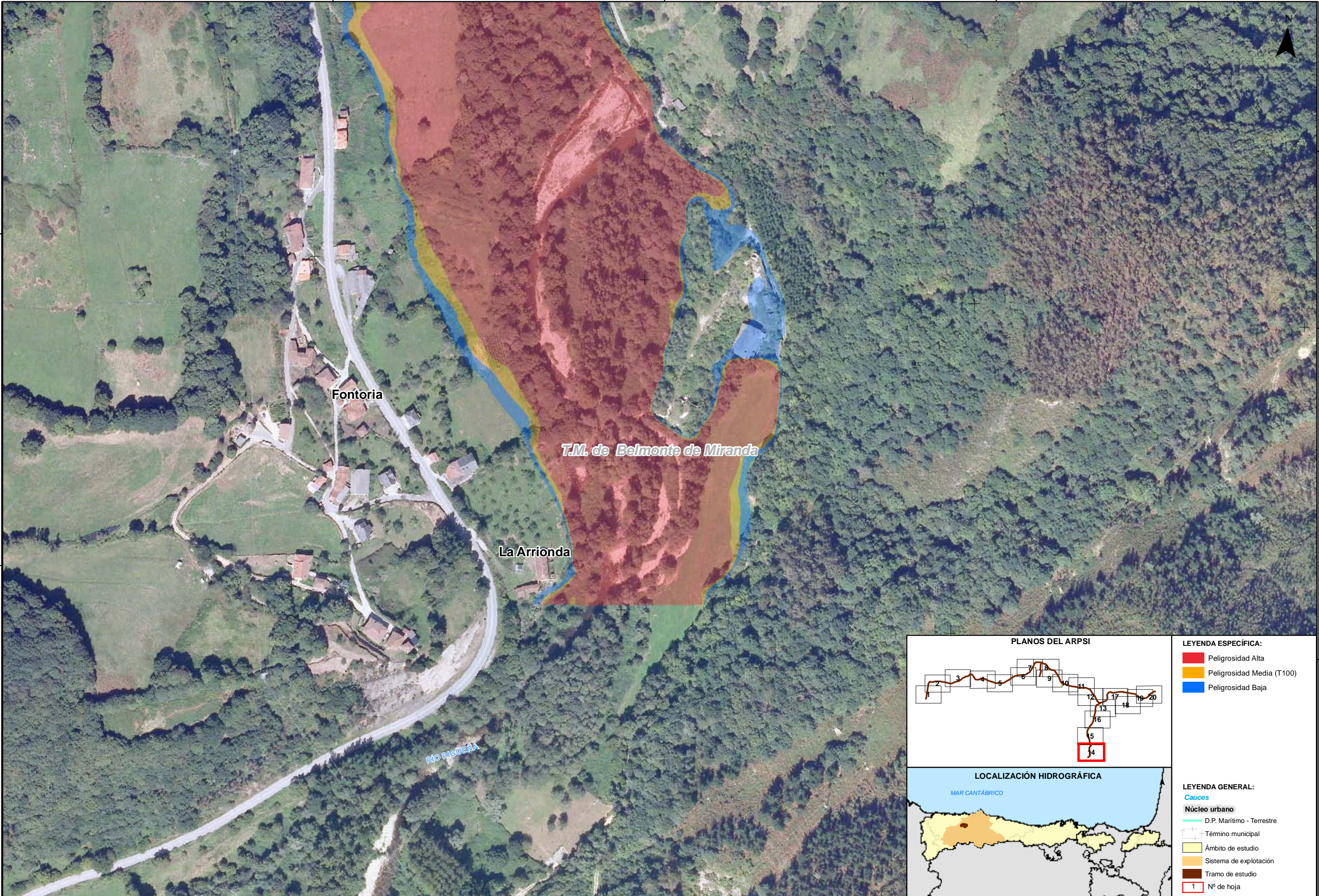




- LEYENDA ESPECÍFICA:
- Peligrosidad Alta
  - Peligrosidad Media (T100)
  - Peligrosidad Baja

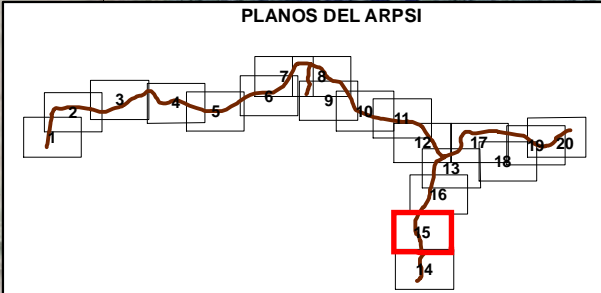
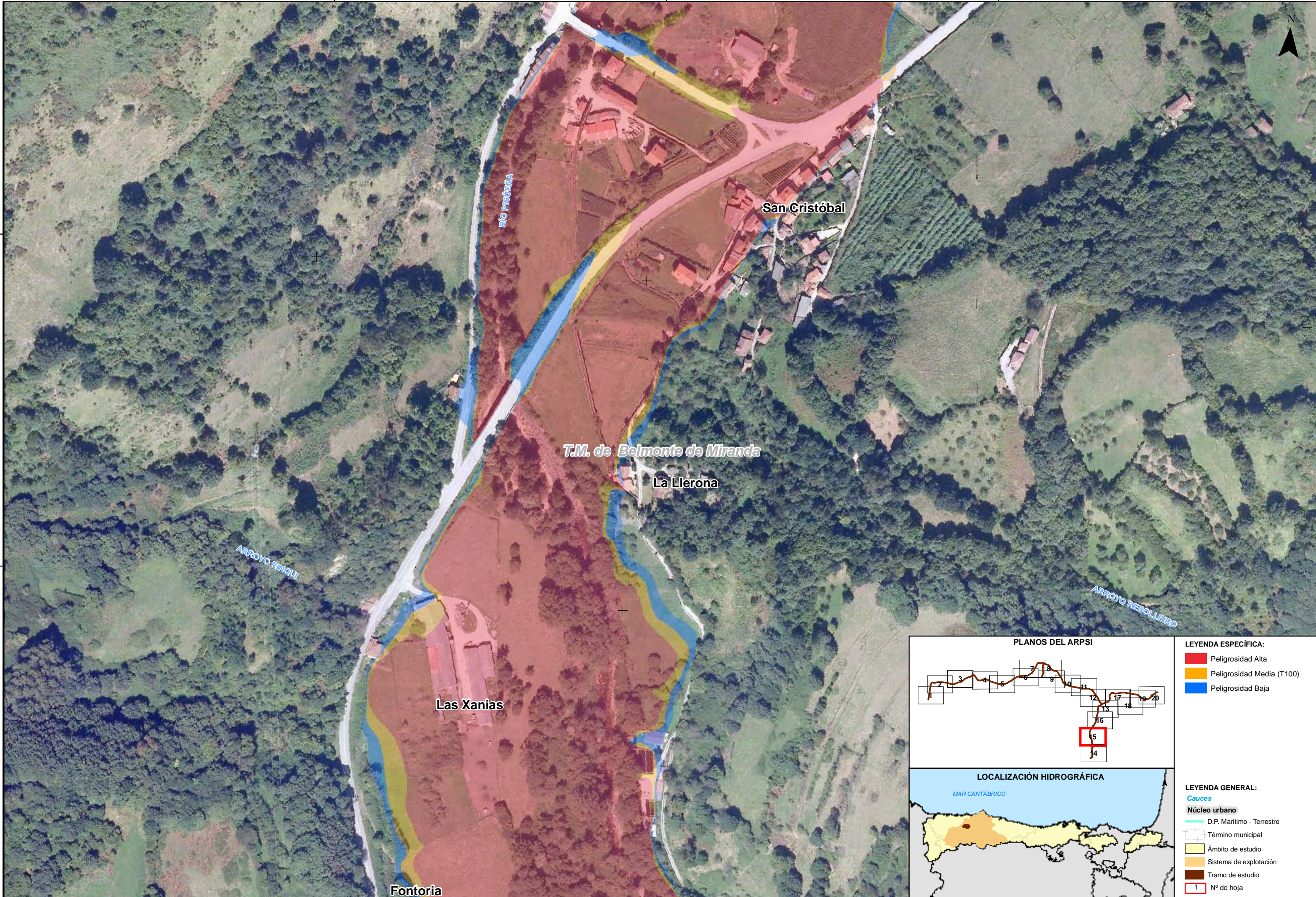
- LEYENDA GENERAL:
- Cauces
  - Núcleo urbano
  - D.P. Marítimo - Terrestre
  - Término municipal
  - Ámbito de estudio
  - Sistema de explotación
  - Tramo de estudio
  - Nº de hoja





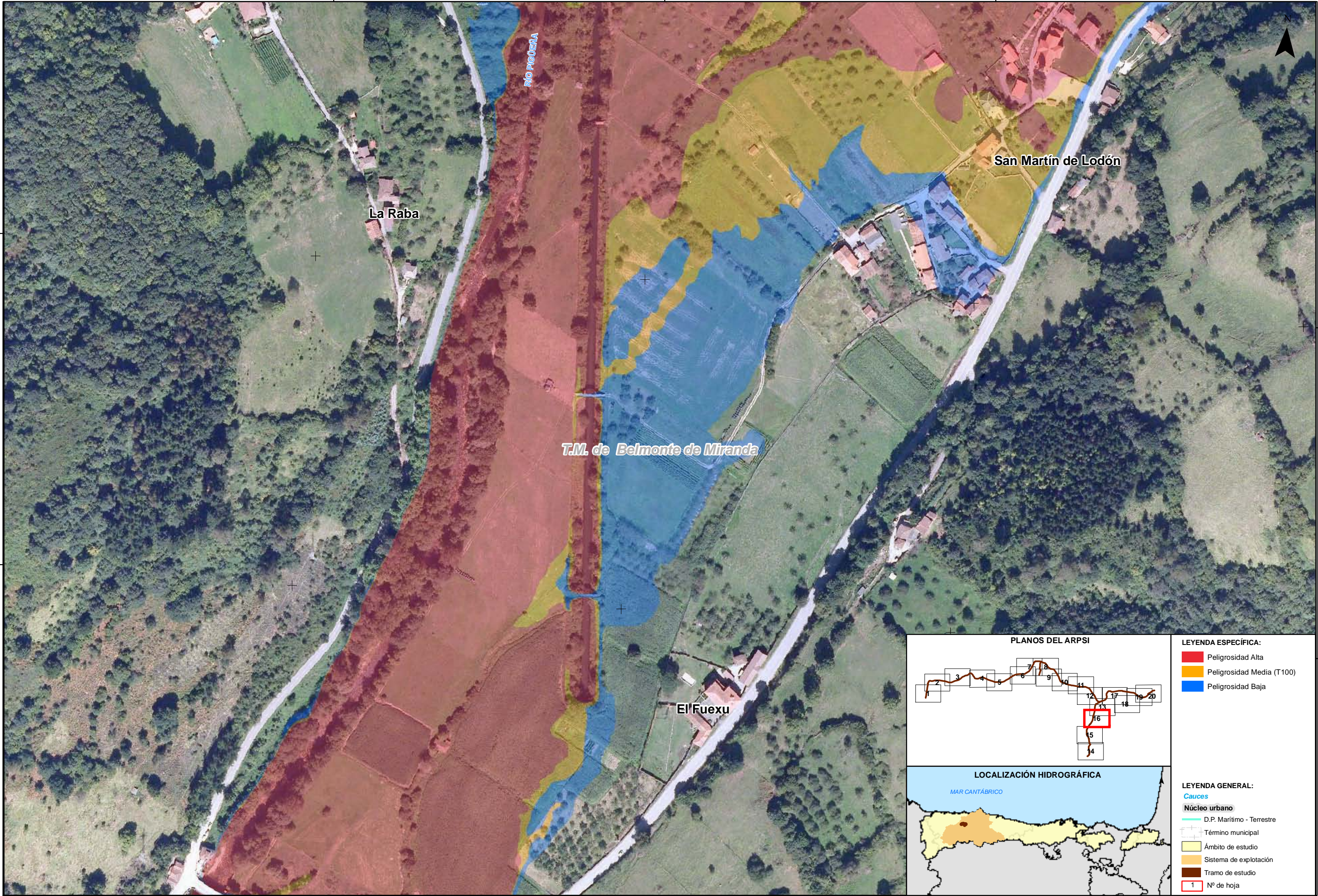
- LEYENDA ESPECÍFICA:
- Peligrosidad Alta
  - Peligrosidad Media (T100)
  - Peligrosidad Baja
- LEYENDA GENERAL:
- Cauces
  - Núcleo urbano
  - D.P. Marítimo - Terrestre
  - Término municipal
  - Ámbito de estudio
  - Sistema de explotación
  - Tramo de estudio
  - 1 N° de hoja



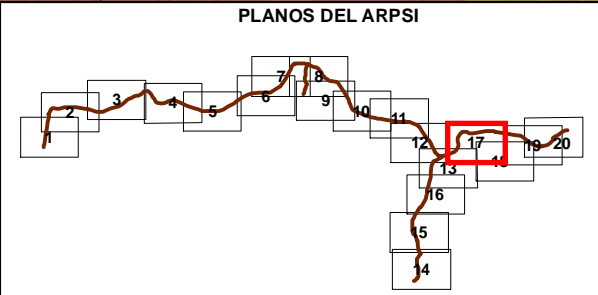
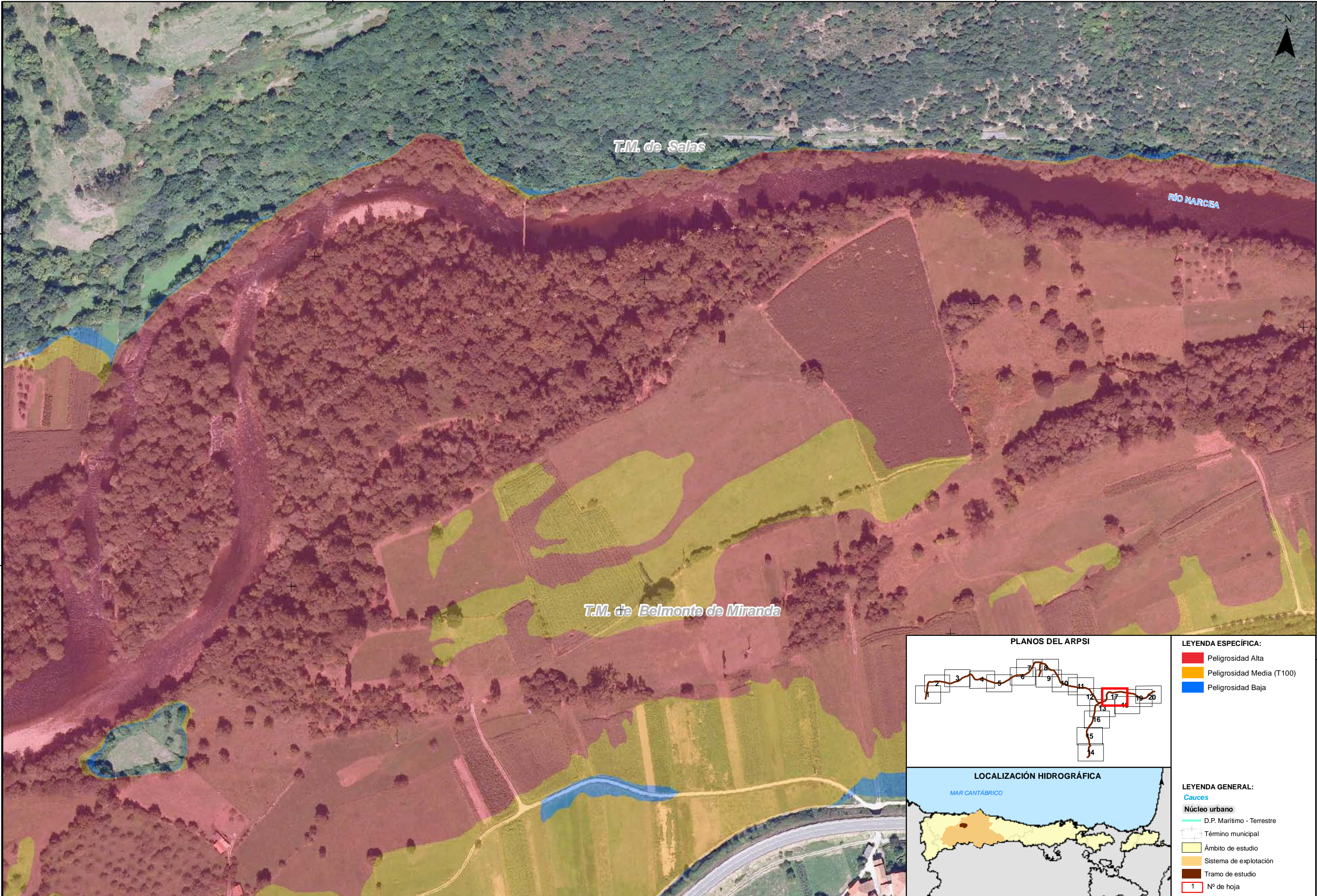


- LEYENDA ESPECÍFICA:
- Peligrosidad Alta
  - Peligrosidad Media (T100)
  - Peligrosidad Baja
- LEYENDA GENERAL:
- Cauces
  - Núcleo urbano
  - D.P. Marítimo - Terrestre
  - Término municipal
  - Ámbito de estudio
  - Sistema de explotación
  - Tramo de estudio
  - 1 N° de hoja







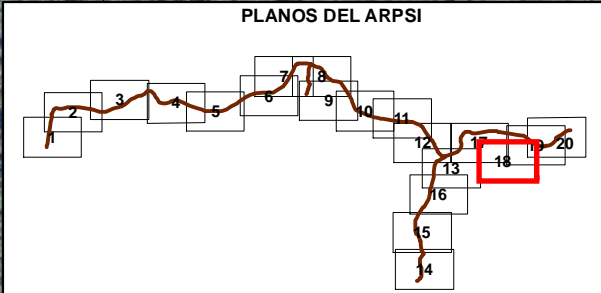
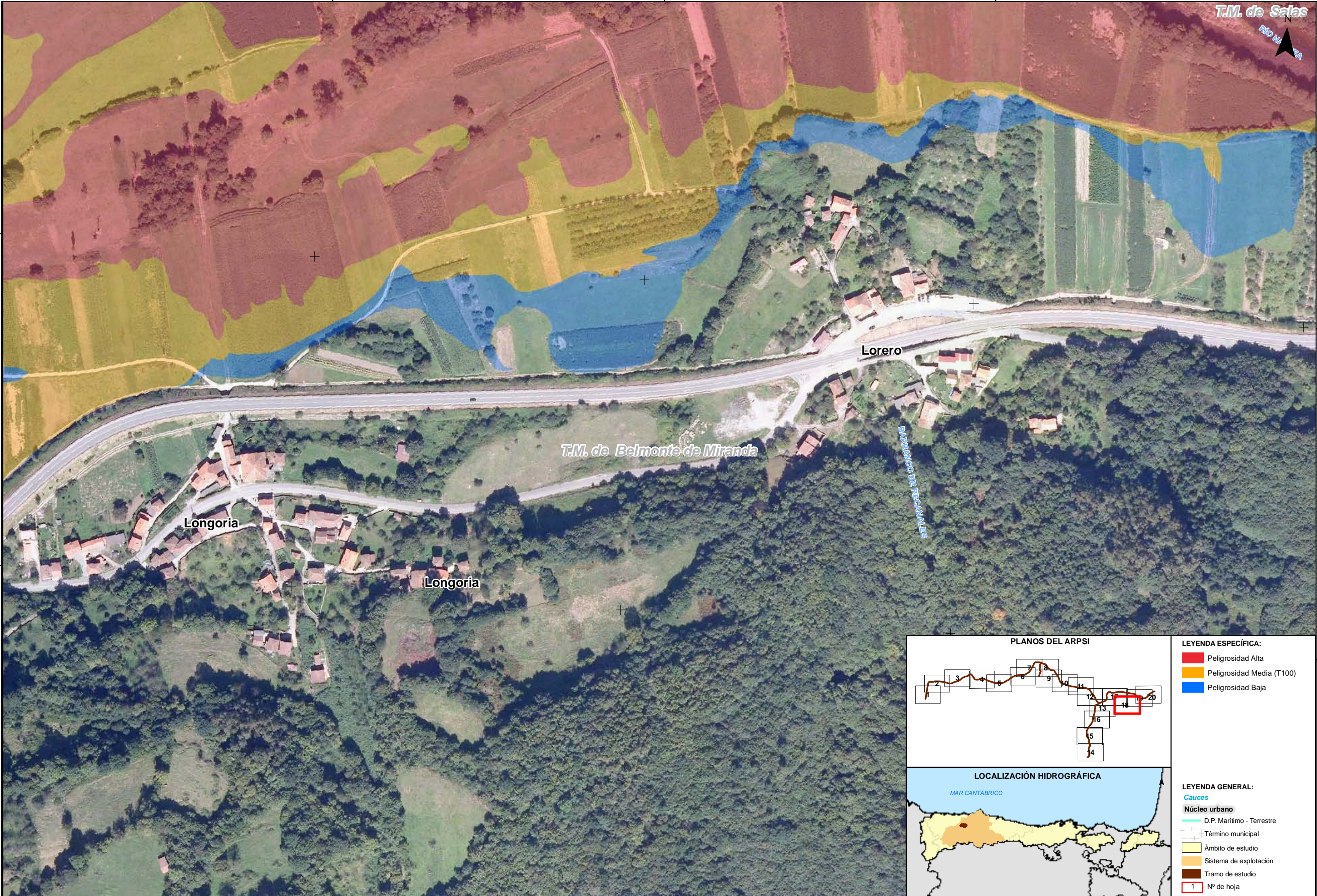


LEYENDA ESPECÍFICA:	
<span style="color: red;">■</span>	Peligrosidad Alta
<span style="color: orange;">■</span>	Peligrosidad Media (T100)
<span style="color: blue;">■</span>	Peligrosidad Baja

LEYENDA GENERAL:	
<span style="color: blue;">—</span>	Cauces
<span style="background-color: yellow;">■</span>	Núcleo urbano
<span style="border: 1px solid black;"> </span>	D.P. Marítimo - Terrestre
<span style="border: 1px solid black;"> </span>	Término municipal
<span style="background-color: yellow;"> </span>	Ámbito de estudio
<span style="background-color: orange;"> </span>	Sistema de explotación
<span style="background-color: brown;"> </span>	Tramo de estudio
<span style="border: 1px solid red;">1</span>	Nº de hoja





- LEYENDA ESPECÍFICA:
- Peligrosidad Alta
  - Peligrosidad Media (T100)
  - Peligrosidad Baja

- LEYENDA GENERAL:
- Cauces
  - Núcleo urbano
  - D.P. Marítimo - Terrestre
  - Término municipal
  - Ámbito de estudio
  - Sistema de explotación
  - Tramo de estudio
  - Nº de hoja



MINISTERIO DE AGRICULTURA, ALIMENTACIÓN Y MEDIO AMBIENTE

CONFEDERACIÓN HIDROGRÁFICA DEL CÁNTABRICO

DEMARCACIÓN HIDROGRÁFICA CÁNTABRICO OCCIDENTAL.  
ÁMBITO COMPETENCIAL DE LA CONFEDERACIÓN HIDROGRÁFICA DEL CÁNTABRICO.  
MAPAS DE PELIGROSIDAD Y RIESGO DE INUNDACIÓN.

FECHA: MAYO 2014  
ETRS 1989  
Proyección UTM  
Huso 29

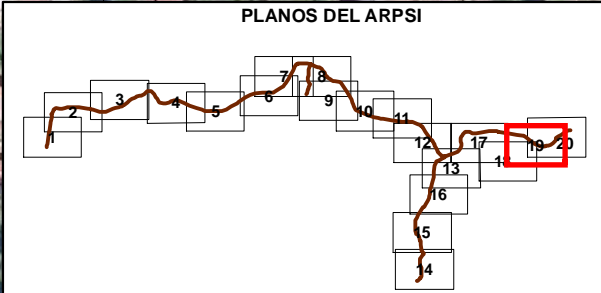
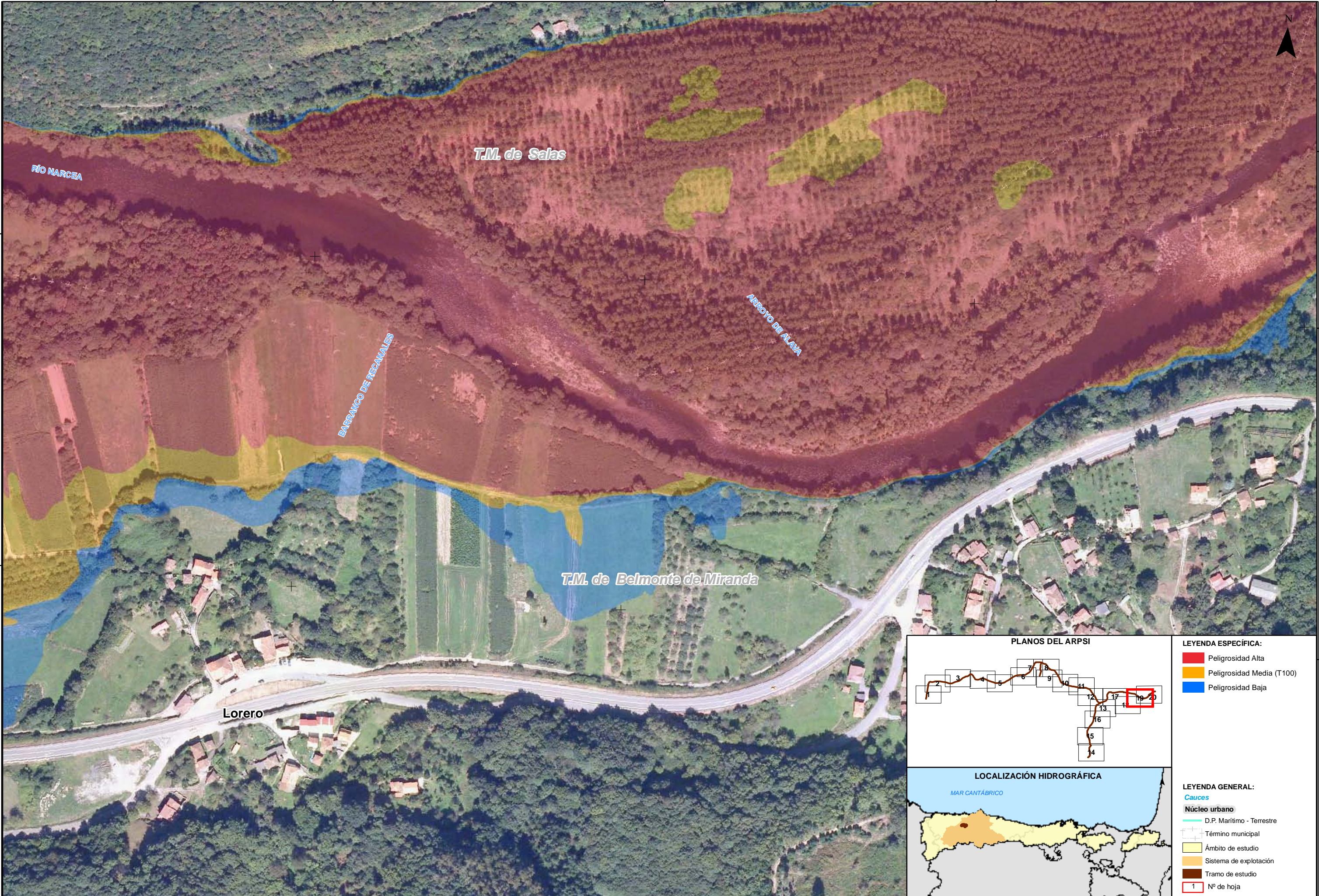
ESCALA: 1:2.500  
20 Metros

TRAMO: ES018-AST-10-1  
ES018-AST-11-1  
RÍO: NARCEA-PIGUÉÑA  
CUENCA: NALÓN

DESIGNACIÓN: MAPA DE PELIGROSIDAD  
EXTENSIÓN PREVISIBLE DE LA INUNDACIÓN

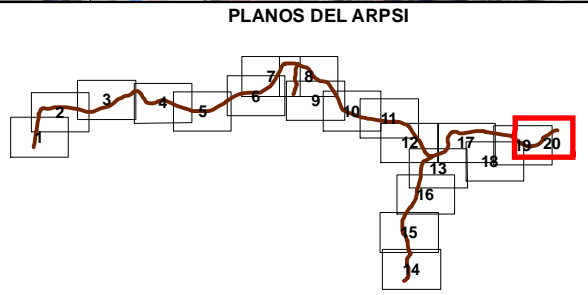
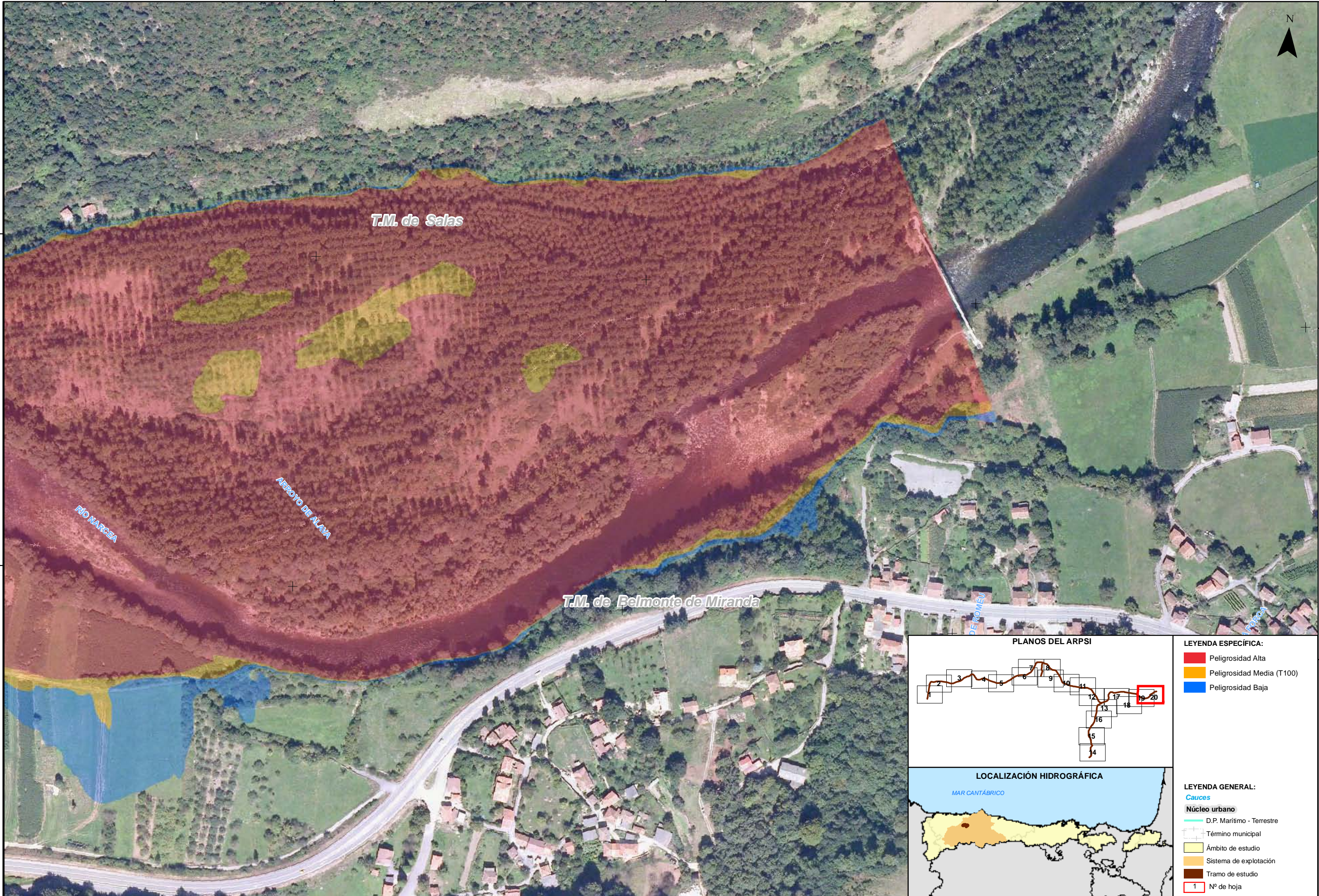
PLANO Nº 5  
HOJA 18 DE 20





- LEYENDA ESPECÍFICA:
- Peligrosidad Alta
  - Peligrosidad Media (T100)
  - Peligrosidad Baja
- LEYENDA GENERAL:
- Cauces
  - Núcleo urbano
  - D.P. Marítimo - Terrestre
  - Término municipal
  - Ámbito de estudio
  - Sistema de explotación
  - Tramo de estudio
  - Nº de hoja





- LEYENDA ESPECÍFICA:**
- Peligrosidad Alta
  - Peligrosidad Media (T100)
  - Peligrosidad Baja
- LEYENDA GENERAL:**
- Cauces
  - Núcleo urbano
  - D.P. Marítimo - Terrestre
  - Término municipal
  - Ámbito de estudio
  - Sistema de explotación
  - Tramo de estudio
  - Nº de hoja