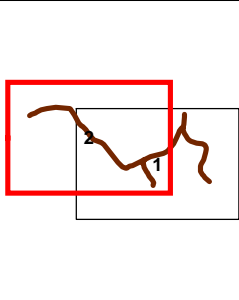
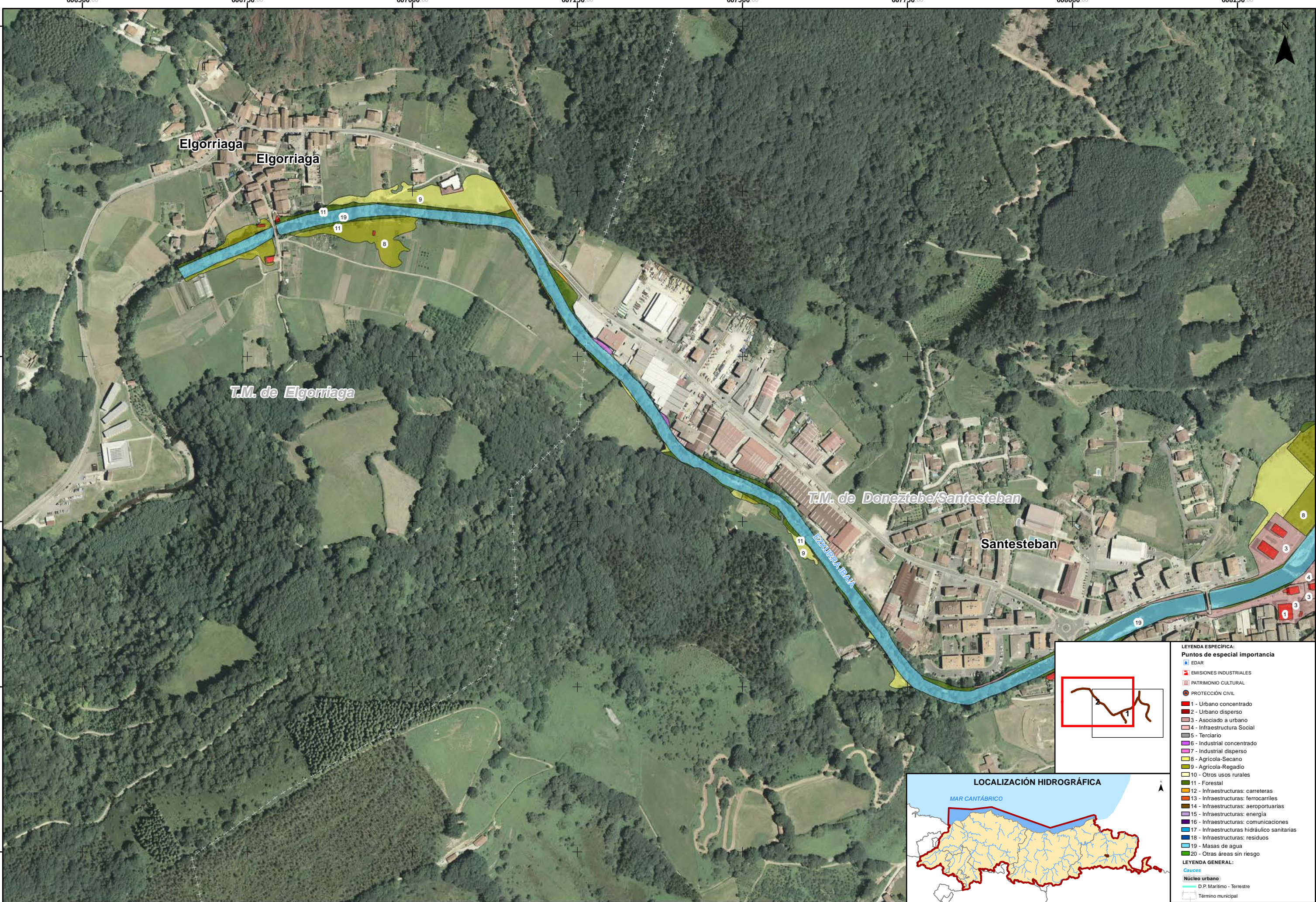


- LEYENDA ESPECÍFICA:**
- Puntos de especial importancia**
- EDAR
 - EMISIONES INDUSTRIALES
 - PATRIMONIO CULTURAL
 - PROTECCIÓN CIVIL
 - 1 - Urbano concentrado
 - 2 - Urbano disperso
 - 3 - Asociado a urbano
 - 4 - Infraestructura Social
 - 5 - Terciario
 - 6 - Industrial concentrado
 - 7 - Industrial disperso
 - 8 - Agrícola-Secano
 - 9 - Agrícola-Regadío
 - 10 - Otros usos rurales
 - 11 - Forestal
 - 12 - Infraestructuras: carreteras
 - 13 - Infraestructuras: ferrocarriles
 - 14 - Infraestructuras: aeroportuarias
 - 15 - Infraestructuras: energía
 - 16 - Infraestructuras: comunicaciones
 - 17 - Infraestructuras: hidráulico sanitarias
 - 18 - Infraestructuras: residuos
 - 19 - Masas de agua
 - 20 - Otras áreas sin riesgo
- LEYENDA GENERAL:**
- Cauces**
- Núcleo urbano
 - D.P. Marítimo - Terrestre
 - Término municipal



LEYENDA ESPECÍFICA:	
Puntos de especial importancia	
	EDAR
	EMISIONES INDUSTRIALES
	PATRIMONIO CULTURAL
	PROTECCIÓN CIVIL
	1 - Urbano concentrado
	2 - Urbano disperso
	3 - Asociado a urbano
	4 - Infraestructura Social
	5 - Terciario
	6 - Industrial concentrado
	7 - Industrial disperso
	8 - Agrícola-Secano
	9 - Agrícola-Regadío
	10 - Otros usos rurales
	11 - Forestal
	12 - Infraestructuras: carreteras
	13 - Infraestructuras: ferrocarriles
	14 - Infraestructuras: aeroportuarias
	15 - Infraestructuras: energía
	16 - Infraestructuras: comunicaciones
	17 - Infraestructuras: hidráulico sanitarias
	18 - Infraestructuras: residuos
	19 - Masas de agua
	20 - Otras áreas sin riesgo
LEYENDA GENERAL:	
Cauces	
	Núcleo urbano
	D.P. Marítimo - Terrestre
	Término municipal