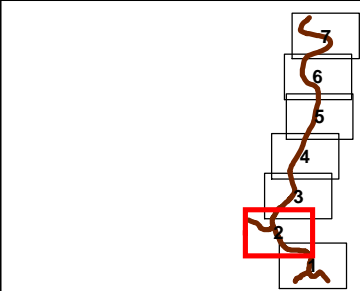
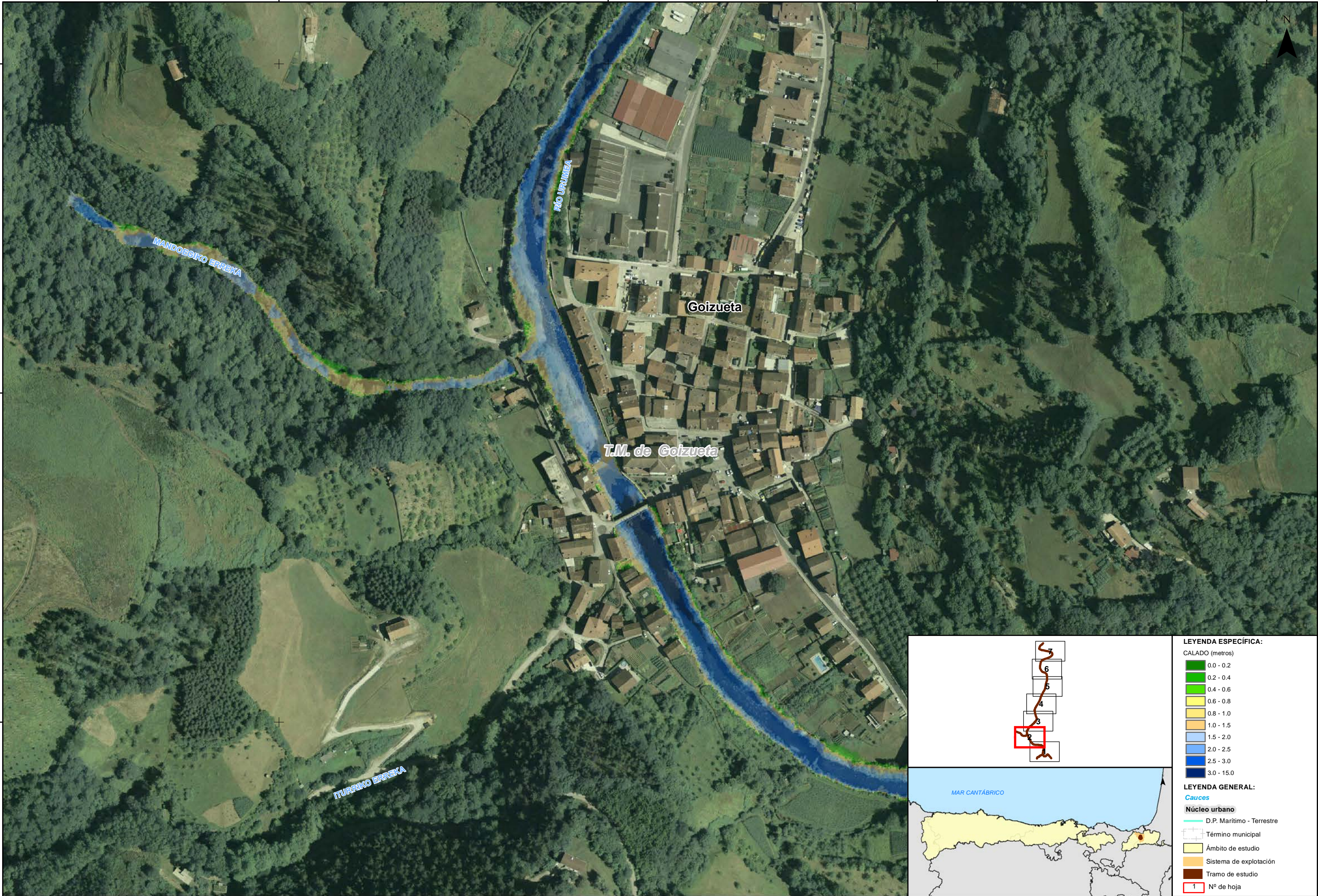


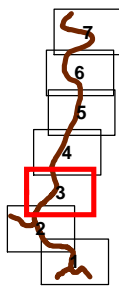
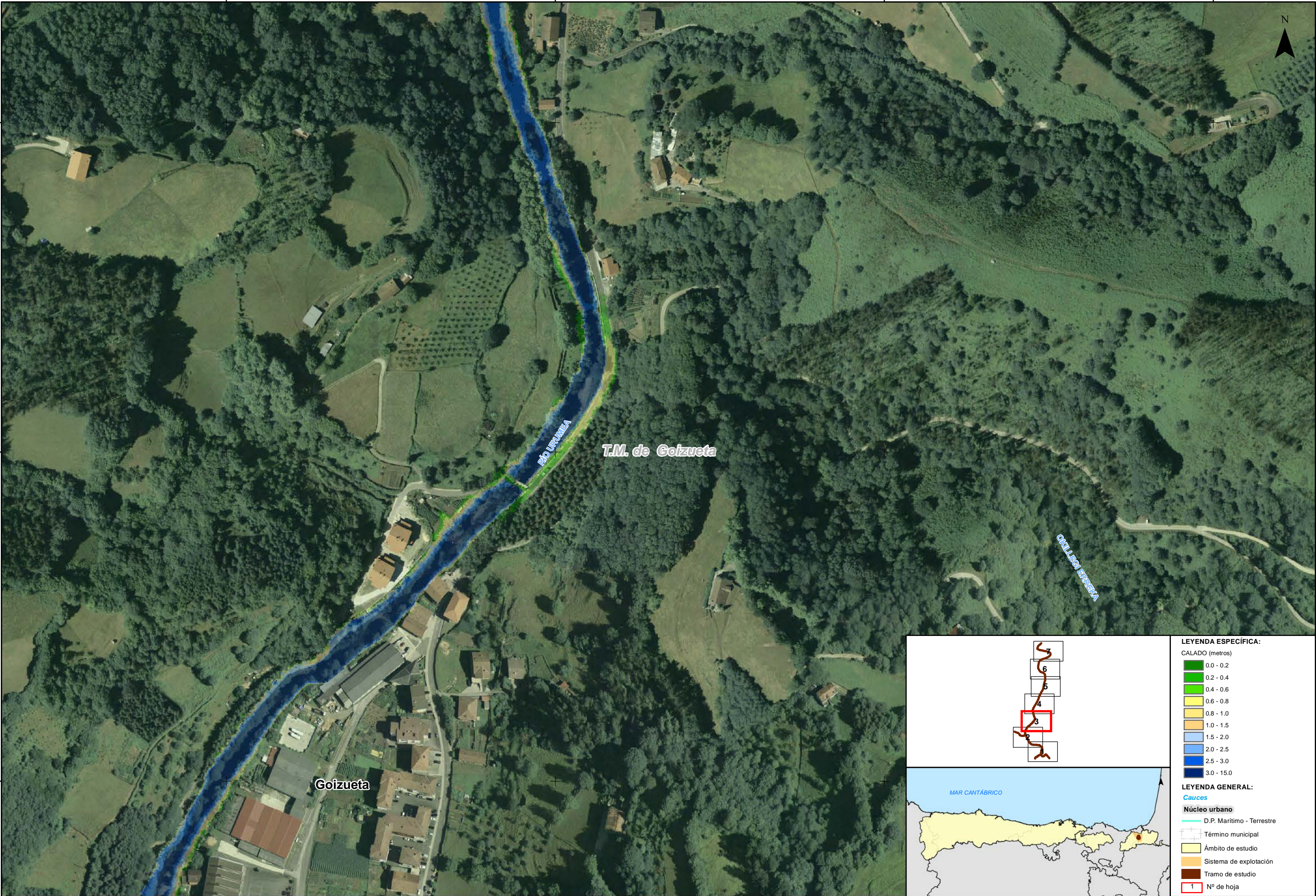
- LEYENDA ESPECÍFICA:**
- CALADO (metros)
- 0.0 - 0.2
  - 0.2 - 0.4
  - 0.4 - 0.6
  - 0.6 - 0.8
  - 0.8 - 1.0
  - 1.0 - 1.5
  - 1.5 - 2.0
  - 2.0 - 2.5
  - 2.5 - 3.0
  - 3.0 - 15.0
- LEYENDA GENERAL:**
- Cauces**
- D.P. Marítimo - Terrestre
- Núcleo urbano**
- Término municipal
  - Ámbito de estudio
  - Sistema de explotación
  - Tramo de estudio
- 1** N° de hoja





- LEYENDA ESPECÍFICA:**
- CALADO (metros)
- 0.0 - 0.2
  - 0.2 - 0.4
  - 0.4 - 0.6
  - 0.6 - 0.8
  - 0.8 - 1.0
  - 1.0 - 1.5
  - 1.5 - 2.0
  - 2.0 - 2.5
  - 2.5 - 3.0
  - 3.0 - 15.0
- LEYENDA GENERAL:**
- Cauces
- Núcleo urbano
- D.P. Marítimo - Terrestre
  - Término municipal
  - Ámbito de estudio
  - Sistema de explotación
  - Tramo de estudio
  - Nº de hoja





LEYENDA ESPECÍFICA:

CALADO (metros)

- 0.0 - 0.2
- 0.2 - 0.4
- 0.4 - 0.6
- 0.6 - 0.8
- 0.8 - 1.0
- 1.0 - 1.5
- 1.5 - 2.0
- 2.0 - 2.5
- 2.5 - 3.0
- 3.0 - 15.0

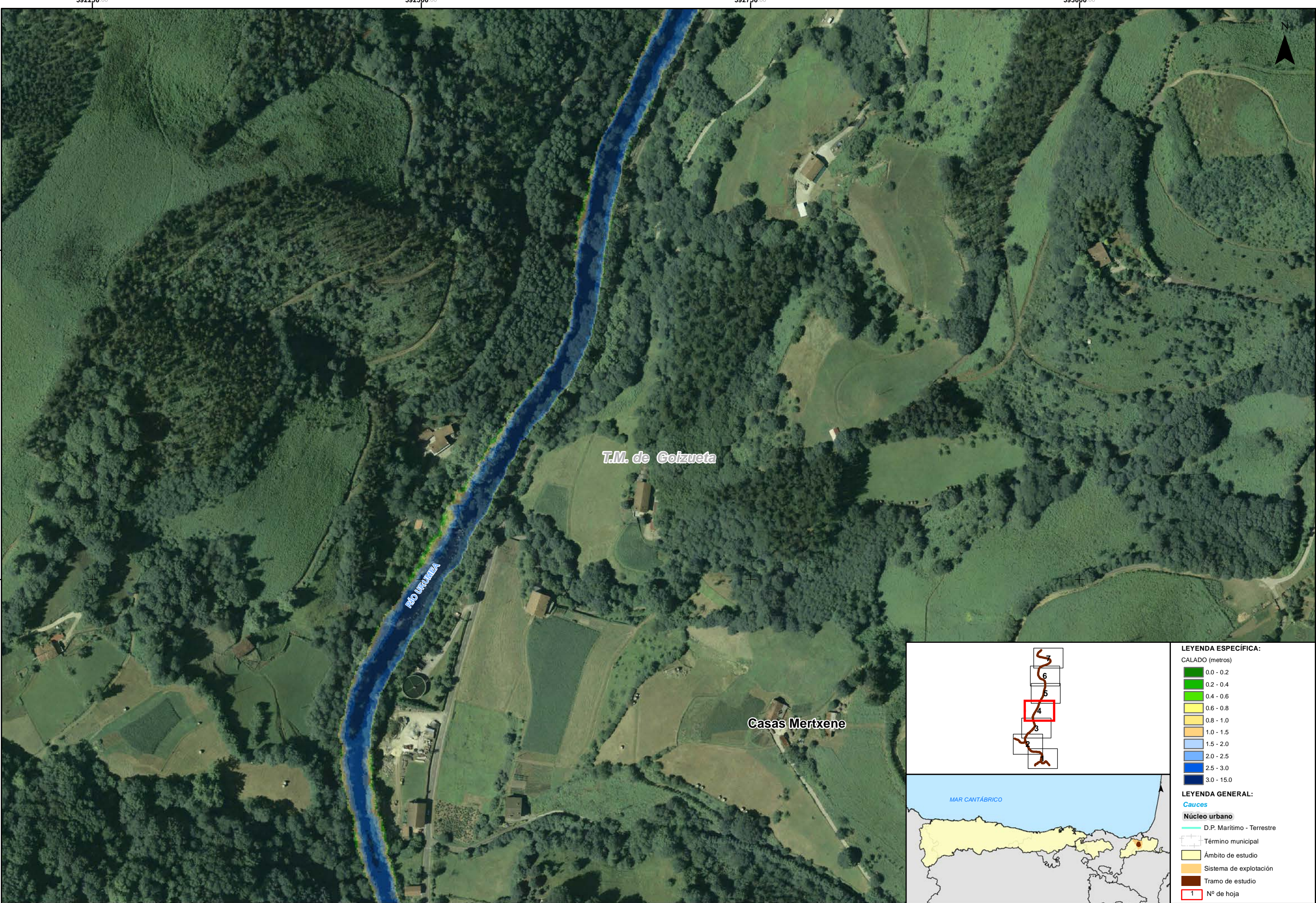
LEYENDA GENERAL:

Cauces

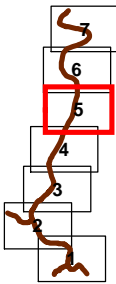
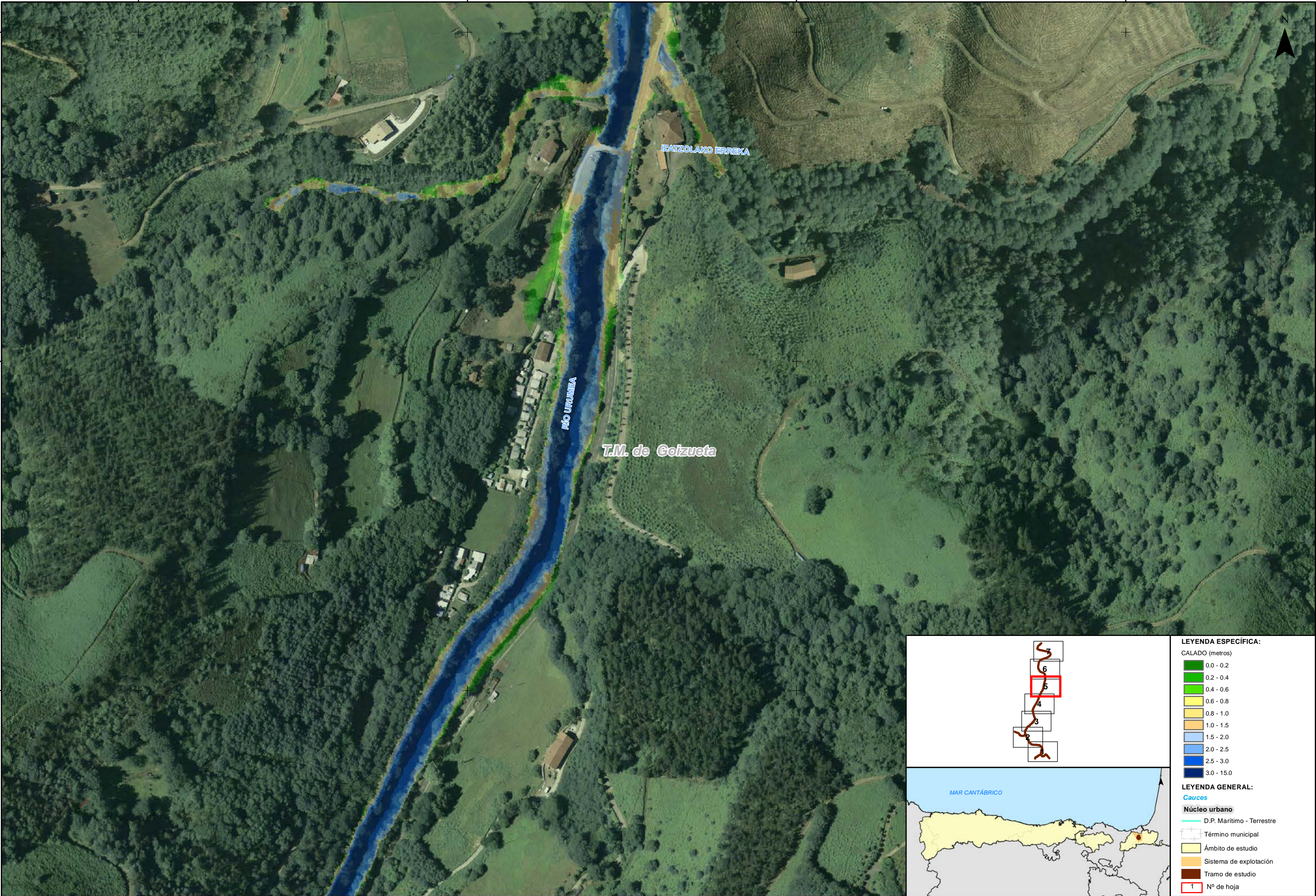
Núcleo urbano

- D.P. Marítimo - Terrestre
- Término municipal
- Ámbito de estudio
- Sistema de explotación
- Tramo de estudio
- 1 N° de hoja

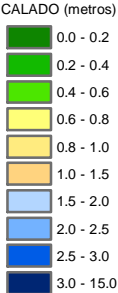




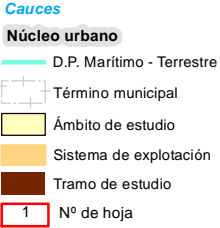




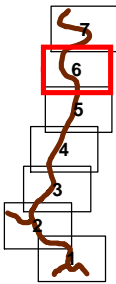
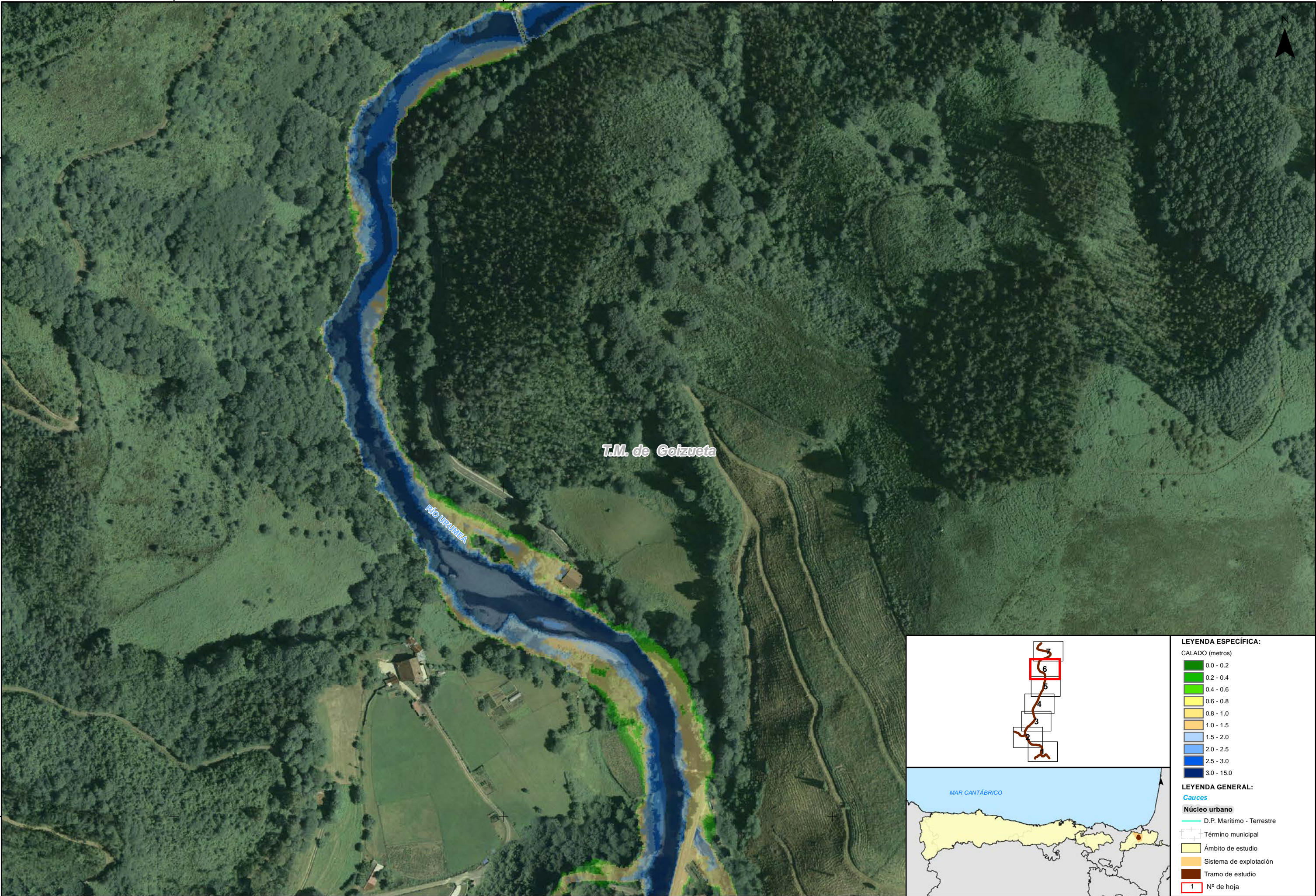
LEYENDA ESPECÍFICA:



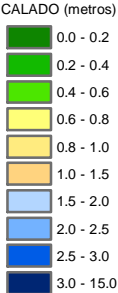
LEYENDA GENERAL:



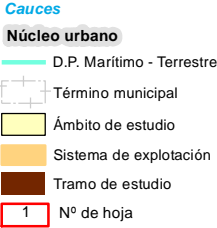




LEYENDA ESPECÍFICA:



LEYENDA GENERAL:



DIRECTOR DEL PROYECTO:  
D. JORGE RODRÍGUEZ GONZÁLEZ

INGENIERO REDACTOR:  
D. FERNANDO MENDIZABAL CARRILLO

TÍTULO DEL PROYECTO:  
ADAPTACIÓN Y DESARROLLO DEL SISTEMA NACIONAL DE CARTOGRAFÍA DE ZONAS INUNDABLES EN LA DEMARCACIÓN HIDROGRÁFICA DEL CANTÁBRICO, EN EL ÁMBITO DE LAS COMUNIDADES AUTÓNOMAS DE ASTURIAS, CASTILLA Y LEÓN, PAÍS VASCO Y NAVARRA

FECHA:  
MARZO 2015

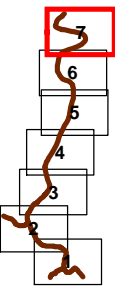
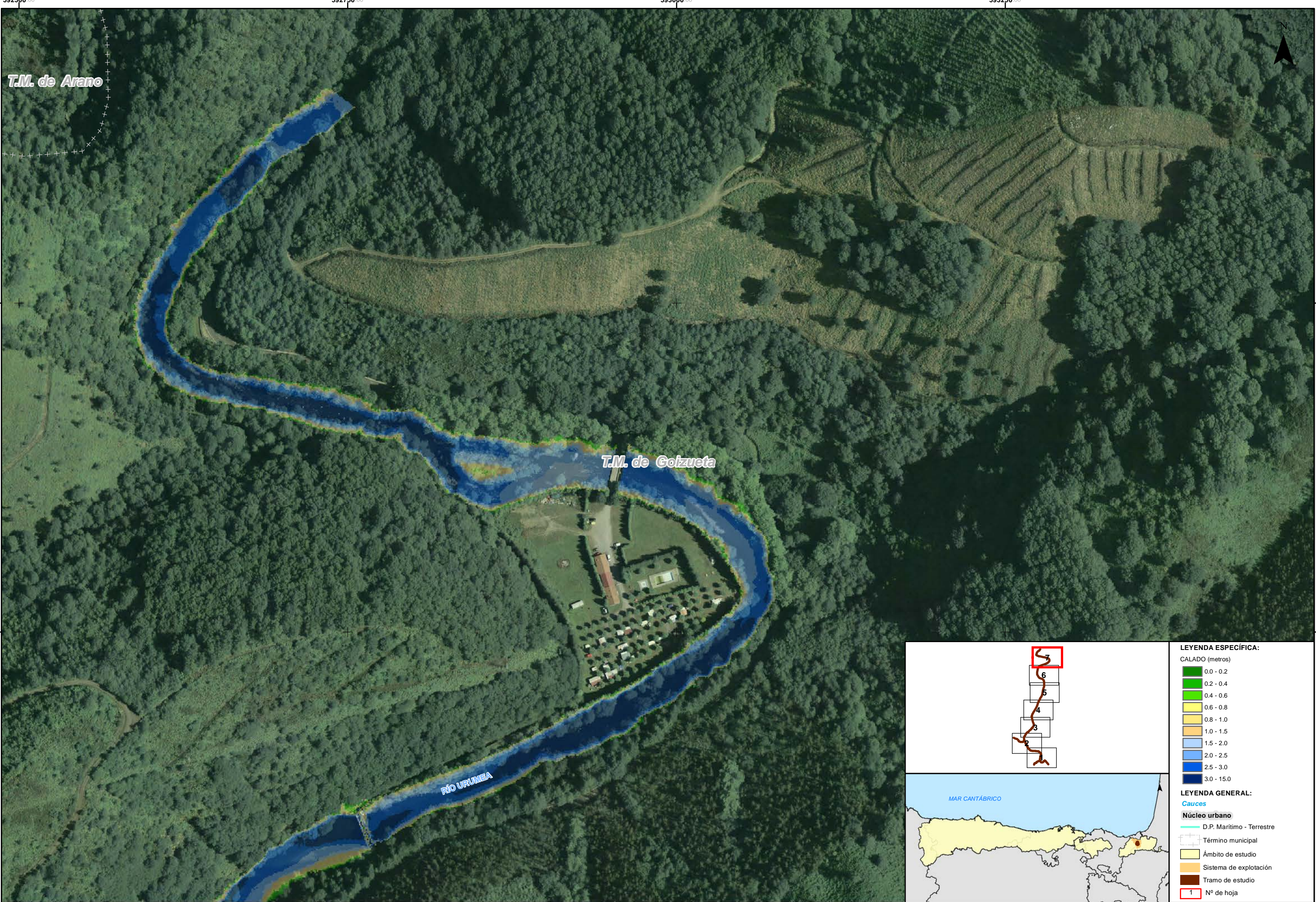
ESCALA:  
1:2.500  
20 Metros

TRAMO: ES017-NAV-10-1  
RÍO: URUMEA  
CUENCA: URUMEA

DESIGNACIÓN:  
MAPA DE PELIGROSIDAD  
MAPA DE CALADOS ALTA PROBABILIDAD

PLANO Nº  
2  
HOJA 6 DE 7





- LEYENDA ESPECÍFICA:**
- CALADO (metros)
- 0.0 - 0.2
  - 0.2 - 0.4
  - 0.4 - 0.6
  - 0.6 - 0.8
  - 0.8 - 1.0
  - 1.0 - 1.5
  - 1.5 - 2.0
  - 2.0 - 2.5
  - 2.5 - 3.0
  - 3.0 - 15.0
- LEYENDA GENERAL:**
- Cauces**
- D.P. Marítimo - Terrestre
- Núcleo urbano**
- Término municipal
  - Ámbito de estudio
  - Sistema de explotación
  - Tramo de estudio
- 1** N° de hoja