



- LEYENDA ESPECÍFICA:**
- Zona de Flujo Preferente
- LEYENDA GENERAL:**
- Cauces
 - Núcleo urbano
 - D.P. Marítimo - Terrestre
 - Término municipal



- LEYENDA ESPECÍFICA:**
- Zona de Flujo Preferente
- LEYENDA GENERAL:**
- Cauces
 - Núcleo urbano
 - D.P. Marítimo - Terrestre
 - Término municipal



- LEYENDA ESPECÍFICA:**
- Zona de Flujo Preferente
- LEYENDA GENERAL:**
- Cauces
 - Núcleo urbano
 - D.P. Marítimo - Terrestre
 - Término municipal



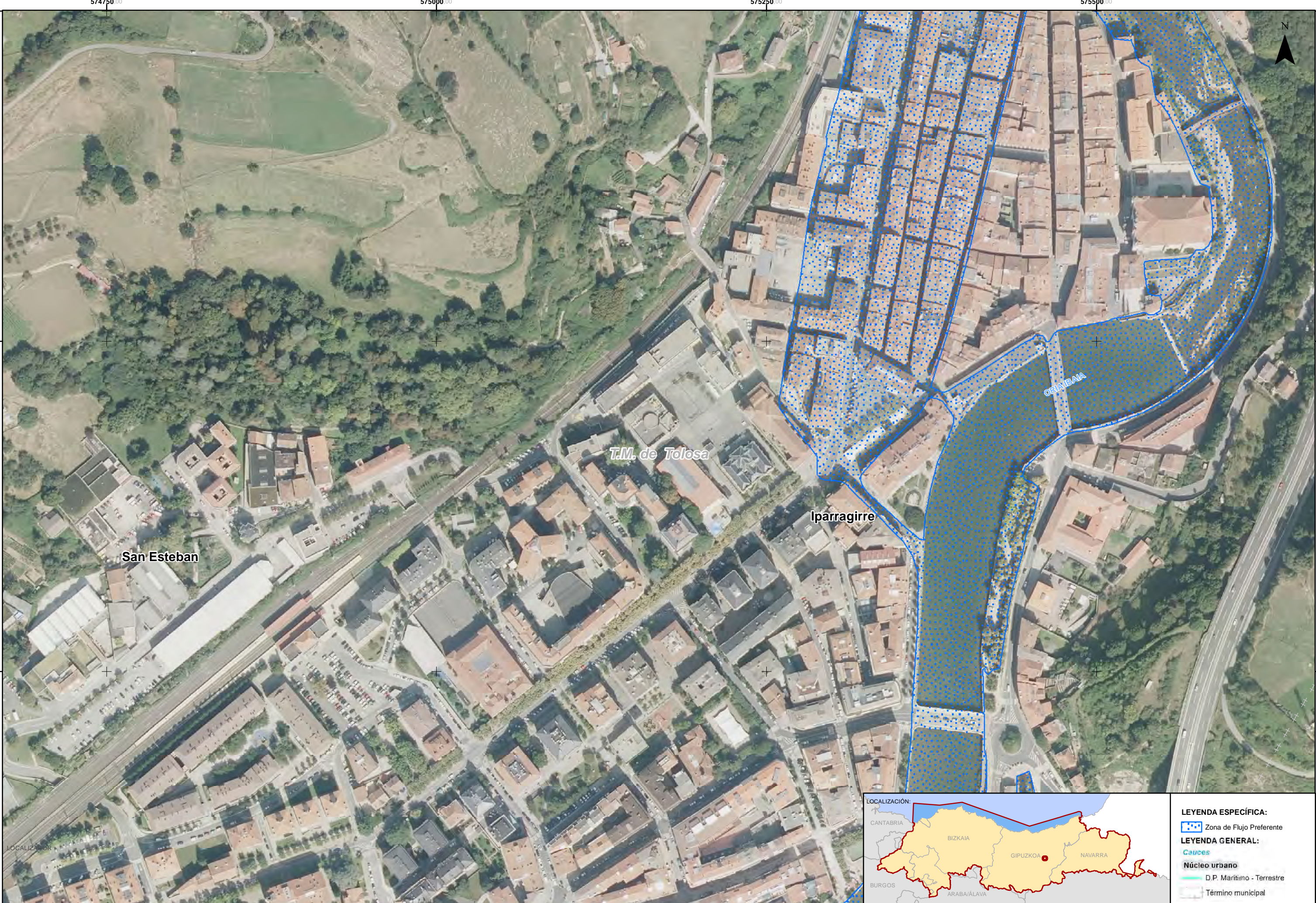
LOCALIZACIÓN:

LEYENDA ESPECÍFICA:

- Zona de Flujo Preferente

LEYENDA GENERAL:

- Cauces
- Núcleo urbano
- D.P. Marítimo - Terrestre
- Término municipal



- LEYENDA ESPECÍFICA:**
[Blue dotted pattern] Zona de Flujo Preferente
- LEYENDA GENERAL:**
Cauces
Núcleo urbano
D.P. Marítimo - Terrestre
Término municipal



LOCALIZADOR



- LEYENDA ESPECÍFICA:**
- Zona de Flujo Preferente
- LEYENDA GENERAL:**
- Cauces
 - Núcleo urbano
 - D.P. Marítimo - Terrestre
 - Término municipal



TÍTULO

PARTE ESPAÑOLA DE LA DEMARCACIÓN HIDROGRÁFICA DEL CANTÁBRICO ORIENTAL

REVISIÓN Y ACTUALIZACIÓN DE LOS MAPAS DE PELIGROSIDAD Y RIESGO DE INUNDACIÓN. 2º CICLO

FECHA:

JULIO 2019

ETRS 1989
Proyección UTM
Huso 30

ESCALA:

1:2.500

20

Metros

TRAMO: ES017-GIP-15-2

NOMBRE: TOLOSA

CUENCA: ORIA

DESIGNACIÓN:

MAPA DE PELIGROSIDAD

DELIMITACIÓN DE LA ZONA DE FLUJO PREFERENTE

PLANO Nº

6

HOJA 6 DE 7



LEYENDA ESPECÍFICA:	
	Zona de Flujo Preferente
LEYENDA GENERAL:	
	Cauces
	Núcleo urbano
	D.P. Marítimo - Terrestre
	Término municipal