



- LEYENDA ESPECÍFICA:**
- Zona de Flujo Preferente
- LEYENDA GENERAL:**
- Cauces
 - Núcleo urbano
 - D.P. Marítimo - Terrestre
 - Término municipal



- LEYENDA ESPECÍFICA:**
- Zona de Flujo Preferente
- LEYENDA GENERAL:**
- Cauces
 - Núcleo urbano
 - D.P. Marítimo - Terrestre
 - Término municipal



LEYENDA ESPECÍFICA:	
	Zona de Flujo Preferente
LEYENDA GENERAL:	
Cauces	
	Núcleo urbano
	D.P. Marítimo - Terrestre
	Término municipal



- LEYENDA ESPECÍFICA:**
- Zona de Flujo Preferente
- LEYENDA GENERAL:**
- Cauces
 - Núcleo urbano
 - D.P. Marítimo - Terrestre
 - Término municipal



TÍTULO

PARTE ESPAÑOLA DE LA DEMARCACIÓN HIDROGRÁFICA DEL CANTÁBRICO ORIENTAL

REVISIÓN Y ACTUALIZACIÓN DE LOS MAPAS DE PELIGROSIDAD Y RIESGO DE INUNDACIÓN. 2º CICLO

FECHA:

JULIO 2019

ETRS 1989
Proyección UTM
Huso 30

ESCALA:

1:2.500

20

Metros

TRAMO: ES017-GIP-15-1

NOMBRE: VILLABONA

CUENCA: ORIA

DESIGNACIÓN:

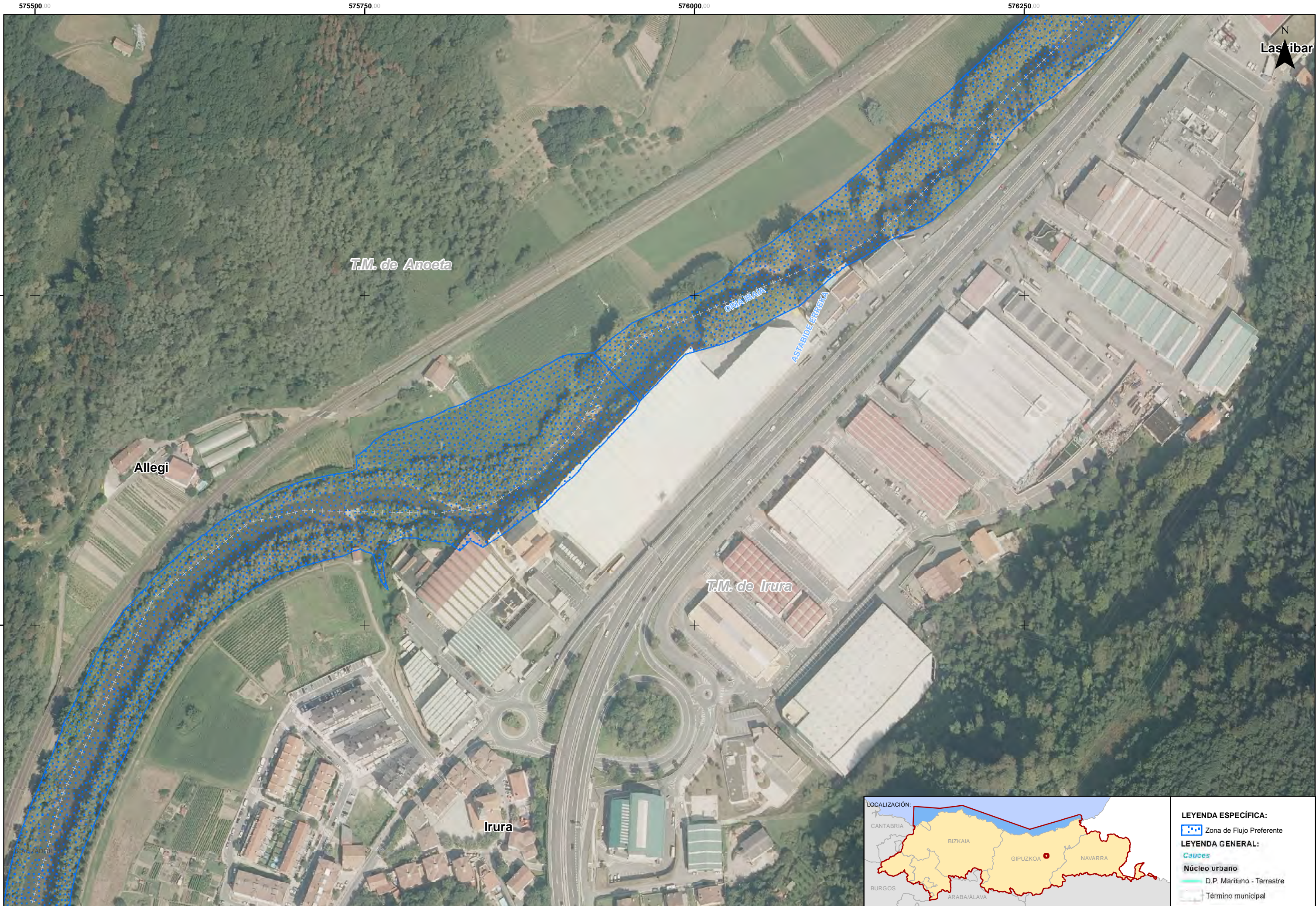
MAPA DE PELIGROSIDAD

DELIMITACIÓN DE LA ZONA DE FLUJO PREFERENTE

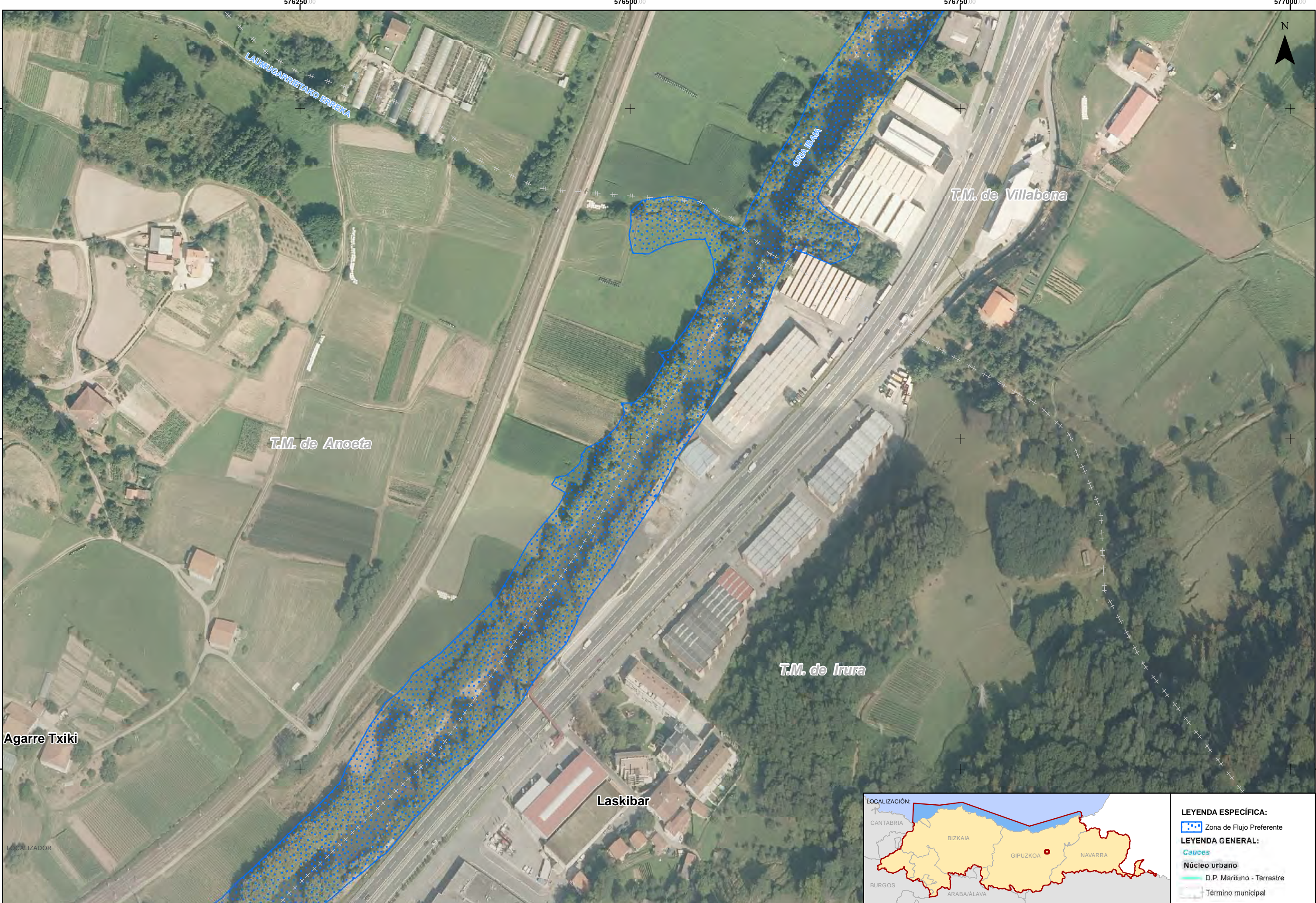
PLANO Nº

6

HOJA 4 DE 11



LEYENDA ESPECÍFICA:
Zona de Flujo Preferente
LEYENDA GENERAL:
Cauces
Núcleo urbano
D.P. Marítimo - Terrestre
Término municipal



Agarre Txiki

Laskibar

T.M. de Villabona

T.M. de Irura

T.M. de Anoeta

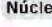



LEYENDA ESPECÍFICA:


 Zona de Flujo Preferente

LEYENDA GENERAL:

 Cauces

 Núcleo urbano

 D.P. Marítimo - Terrestre

 Término municipal



MINISTERIO
PARA LA TRANSICIÓN ECOLÓGICA

CONFEDERACIÓN
HIDROGRÁFICA DEL
CANTÁBRICO O.A.



TÍTULO

PARTE ESPAÑOLA DE LA DEMARCACIÓN HIDROGRÁFICA
DEL CANTÁBRICO ORIENTAL
REVISIÓN Y ACTUALIZACIÓN DE LOS MAPAS DE
PELIGROSIDAD Y RIESGO DE INUNDACIÓN. 2º CICLO

FECHA:
JULIO 2019

ETRS 1989
Proyección UTM
Huso 30

ESCALA:

1:2.500

20

 Metros

TRAMO: ES017-GIP-15-1

NOMBRE: VILLABONA

CUENCA: ORIA

DESIGNACIÓN:

MAPA DE PELIGROSIDAD
DELIMITACIÓN DE LA ZONA DE FLUJO PREFERENTE

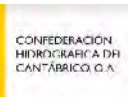
PLANO Nº

6

HOJA 6 DE 11



- LEYENDA ESPECÍFICA:**
- Zona de Flujo Preferente
- LEYENDA GENERAL:**
- Cauces
 - Núcleo urbano
 - D.P. Marítimo - Terrestre
 - Término municipal



TÍTULO

PARTE ESPAÑOLA DE LA DEMARCACIÓN HIDROGRÁFICA DEL CANTÁBRICO ORIENTAL

REVISIÓN Y ACTUALIZACIÓN DE LOS MAPAS DE PELIGROSIDAD Y RIESGO DE INUNDACIÓN. 2º CICLO

FECHA:

JULIO 2019

ETRS 1989
Proyección UTM
Huso 30

ESCALA:

1:2.500

20

Metros

TRAMO: ES017-GIP-15-1

NOMBRE: VILLABONA

CUENCA: ORIA

DESIGNACIÓN:

MAPA DE PELIGROSIDAD

DELIMITACIÓN DE LA ZONA DE FLUJO PREFERENTE

PLANO Nº

6

HOJA 7 DE 11



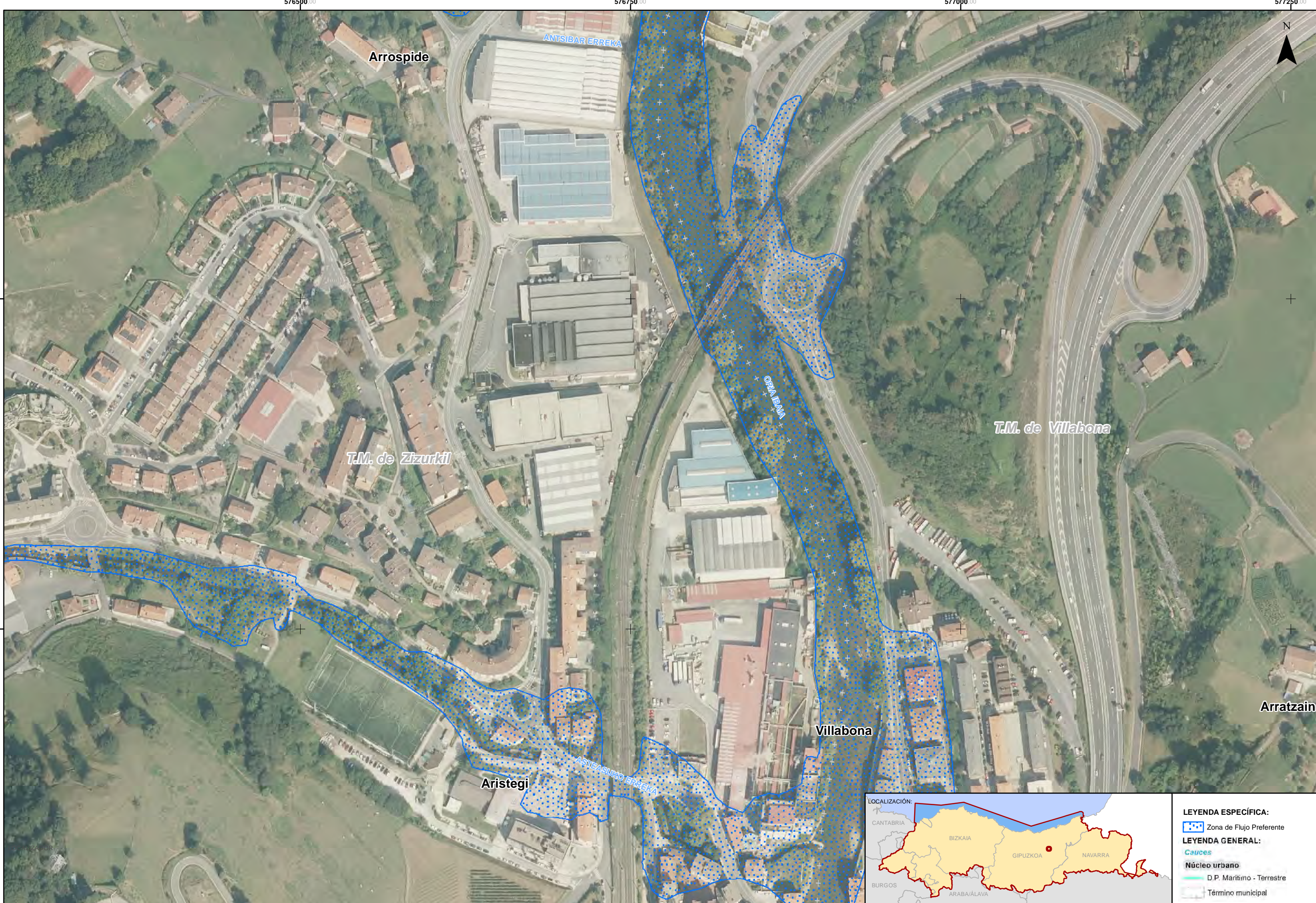
- LEYENDA ESPECÍFICA:**
- Zona de Flujo Preferente
- LEYENDA GENERAL:**
- Cauces
 - Núcleo urbano
 - D.P. Marítimo - Terrestre
 - Término municipal



ARANTZASTROENKO ERREKA



- LEYENDA ESPECÍFICA:**
- Zona de Flujo Preferente
- LEYENDA GENERAL:**
- Cauces
 - Núcleo urbano
 - D.P. Marítimo - Terrestre
 - Término municipal



LEYENDA ESPECÍFICA:	
	Zona de Flujo Preferente
LEYENDA GENERAL:	
	Cauces
	Núcleo urbano
	D.P. Marítimo - Terrestre
	Término municipal



LOCALIZADOR



LEYENDA ESPECÍFICA:
[Blue dotted pattern] Zona de Flujo Preferente

LEYENDA GENERAL:
Cauces
Núcleo urbano
D.P. Marítimo - Terrestre
Término municipal