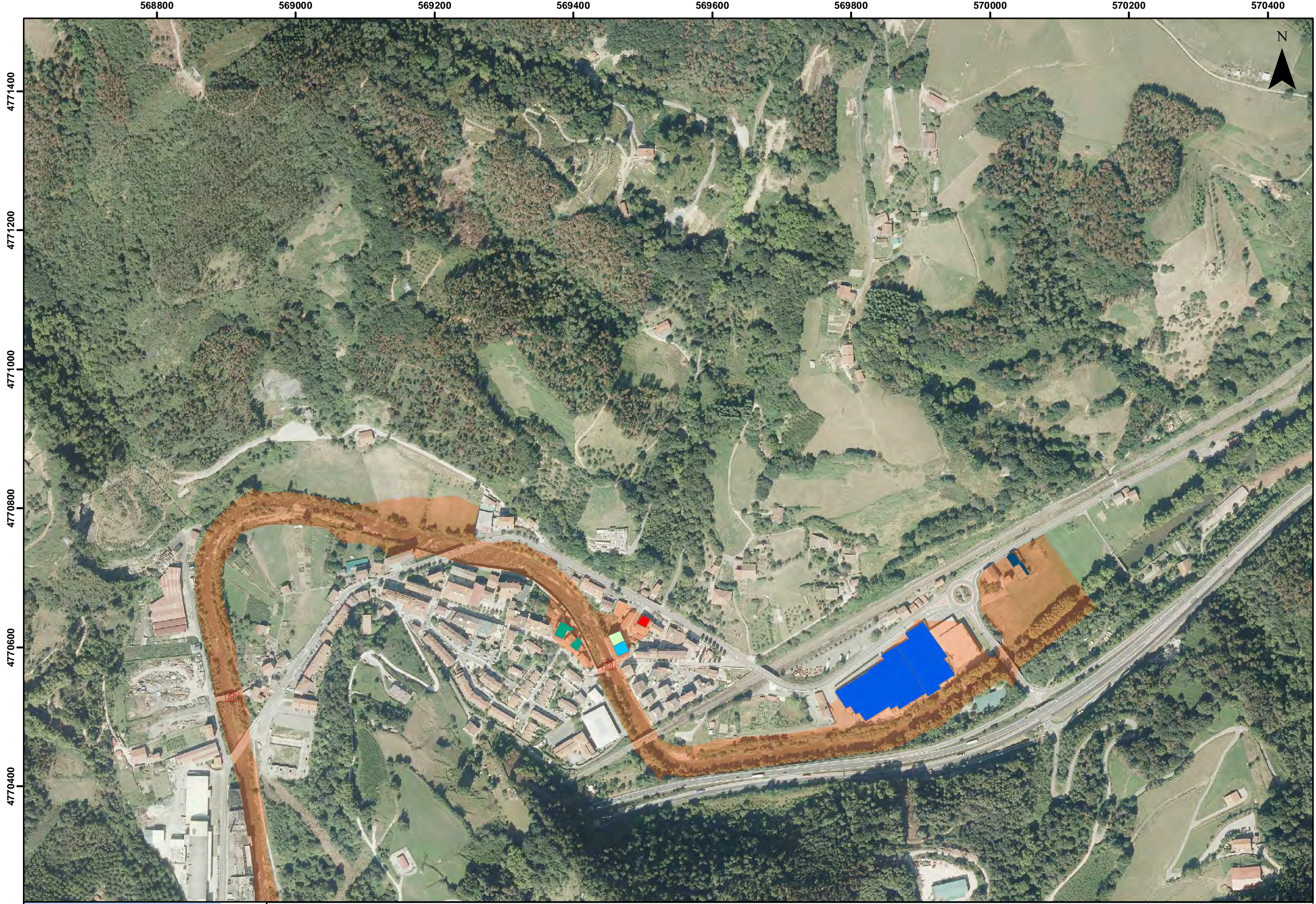


LEYENDA		Actividades CNAE										Vías de comunicación afectadas	
[Red square] Servicios sanitarios y sociales		[Pink square] Actividades recreativas		[Green square] Comercio		[Dark blue square] Industria extractiva		[Light green square] Inmobiliarias		[Grey square] Suministro energía		[Red square with cross] Patrimonio cultural	
[Magenta square] Transporte y almacenamiento		[Purple square] Administración pública		[Dark blue square] Construcción		[Blue square] Industria manufacturera		[Light green square] Otros servicios		[Light blue square] Hostelería		[Blue circle with cross] Protección Civil	
		[Brown square] Bancos y aseguradoras		[Orange square] Educación		[Orange square] Profesiones liberales		[Light green square] Sector primario		[Blue square with wave] EDAR>2000hab		[Red square with flame] Empresa Riesgo Químico	
				[Dark green square] Información y comunicaciones		[Brown square] Gestorías y servicios auxiliares						[Orange square] Zona Inundable Alta Probabilidad	

 GOBIERNO DE ESPAÑA	 MINISTERIO PARA LA TRANSICIÓN ECOLÓGICA	 CONFEDERACIÓN HIDROGRÁFICA DEL CANTÁBRICO, C.O.A.	 ura ur agintzia agencia vasca del agua	 EMERGENCIAS	FECHA SEPTIEMBRE 2019	TÍTULO DEL PROYECTO DEMARCACIÓN HIDROGRÁFICA DEL CANTÁBRICO ORIENTAL. ÁMBITO DE LAS CUENCAS INTERCOMUNITARIAS DE LA COMUNIDAD AUTÓNOMA DEL PAÍS VASCO. MAPAS DE PELIGROSIDAD Y RIESGO DE INUNDACIÓN. 2º CICLO	TÍTULO DEL PLANO ACTIVIDADES AFECTADAS ALTA PROBABILIDAD ARPSI ES017-GIP-14-2 LEGORRETA	Nº DE PLANO 1
ESCALA 1:5,000								HOJA 1 de 2



LEYENDA

Actividades CNAE	Actividades recreativas	Comercio	Abastecimiento y saneamiento	Industria extractiva	Inmobiliarias	Suministro energía	Patrimonio cultural	Vías de comunicación afectadas
Servicios sanitarios y sociales	Administración pública	Construcción	Gestorías y servicios auxiliares	Industria manufacturera	Otros servicios	Hostelería	Protección Civil	Zona Inundable Alta Probabilidad
Transporte y almacenamiento	Bancos y aseguradoras	Educación	Información y comunicaciones	Profesiones liberales	Sector primario	EDAR>2000hab	Empresa Riesgo Químico	

FECHA: SEPTIEMBRE 2019
ESCALA: 1:5,000

TÍTULO DEL PROYECTO: DEMARCACIÓN HIDROGRÁFICA DEL CANTÁBRICO ORIENTAL. ÁMBITO DE LAS CUENCAS INTERCOMUNITARIAS DE LA COMUNIDAD AUTÓNOMA DEL PAÍS VASCO. MAPAS DE PELIGROSIDAD Y RIESGO DE INUNDACIÓN. 2º CICLO

TÍTULO DEL PLANO: ACTIVIDADES AFECTADAS ALTA PROBABILIDAD ARPSI ES017-GIP-14-2 LEGORRETA

Nº DE PLANO: 1
HOJA: 2 de 2