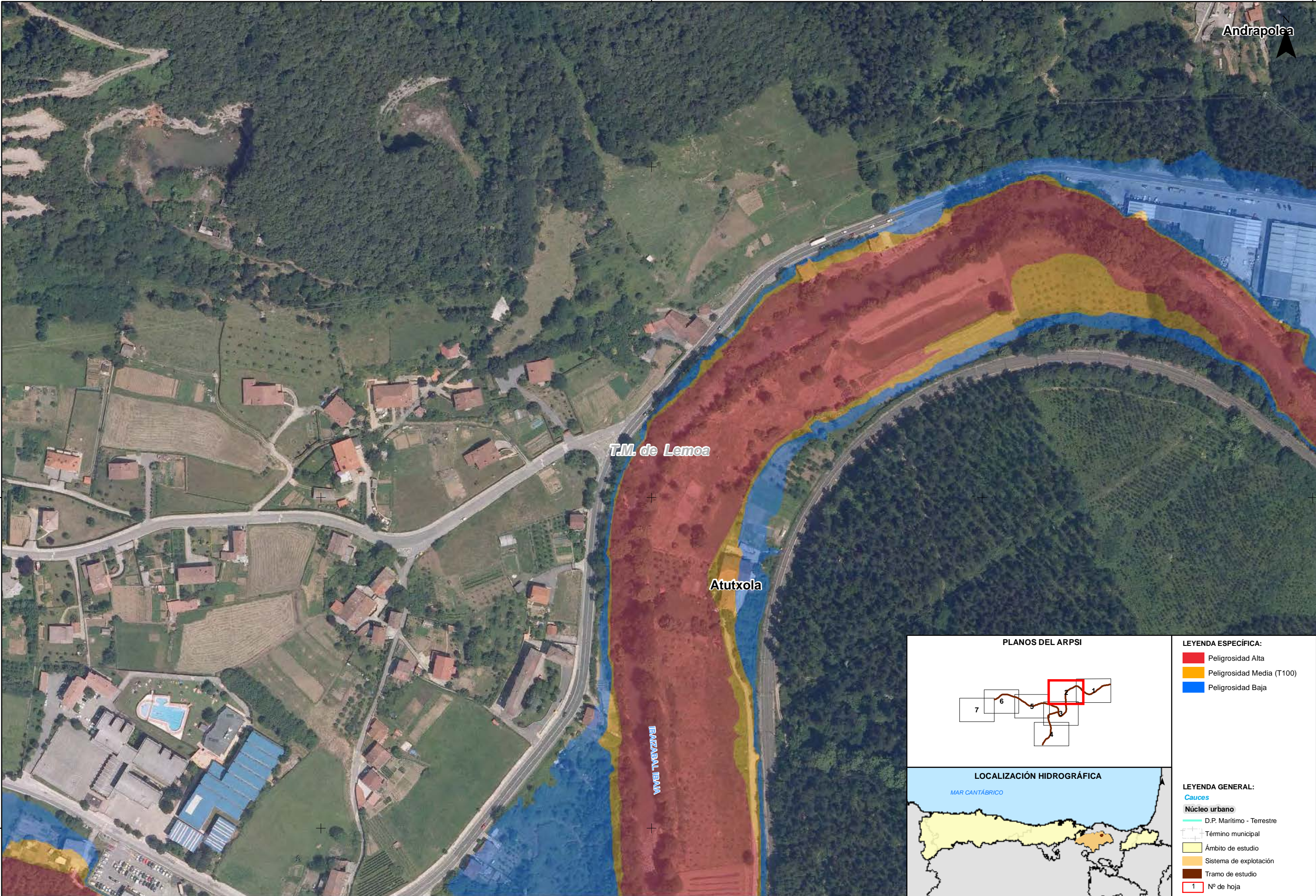


LEYENDA ESPECÍFICA:

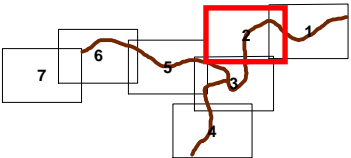
- Peligrosidad Alta
- Peligrosidad Media (T100)
- Peligrosidad Baja

LEYENDA GENERAL:

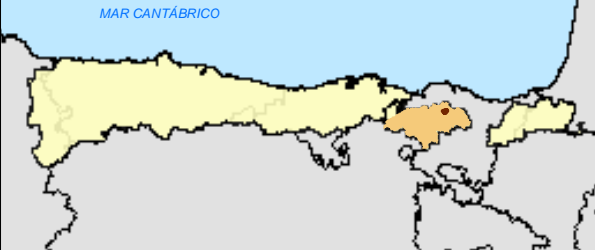
- Cauces
- Núcleo urbano
- D.P. Marítimo - Terrestre
- Término municipal
- Ámbito de estudio
- Sistema de explotación
- Tramo de estudio
- 1 N° de hoja



PLANOS DEL ARPSI

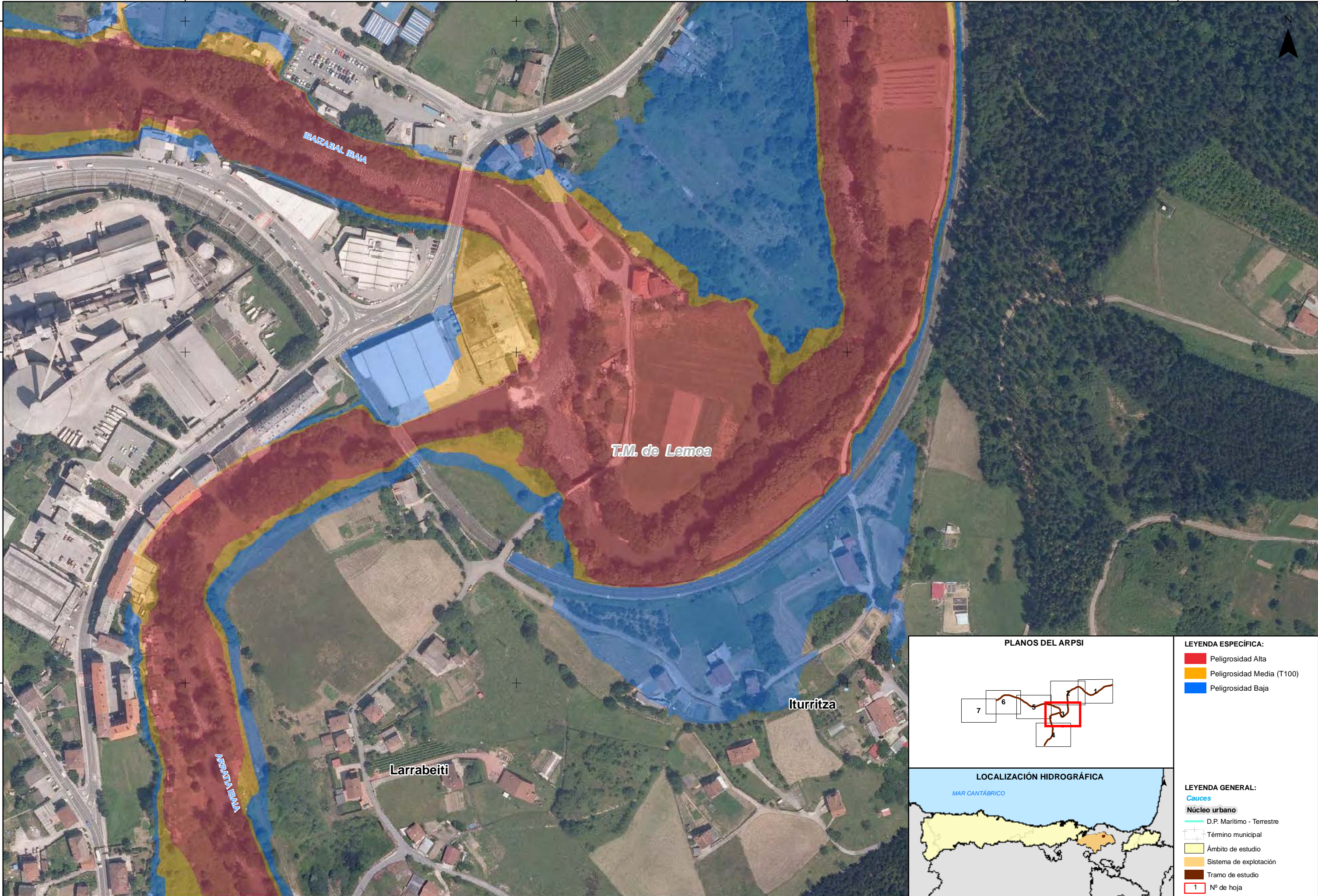


LOCALIZACIÓN HIDROGRÁFICA

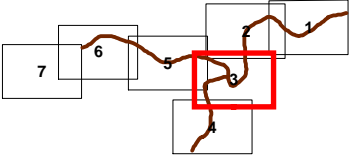


- LEYENDA ESPECÍFICA:
- Peligrosidad Alta
 - Peligrosidad Media (T100)
 - Peligrosidad Baja

- LEYENDA GENERAL:
- Cauces
 - Núcleo urbano
 - D.P. Marítimo - Terrestre
 - Término municipal
 - Ámbito de estudio
 - Sistema de explotación
 - Tramo de estudio
 - 1 N° de hoja



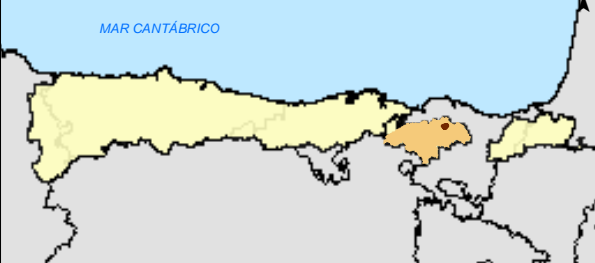
PLANOS DEL ARPSI



LEYENDA ESPECÍFICA:

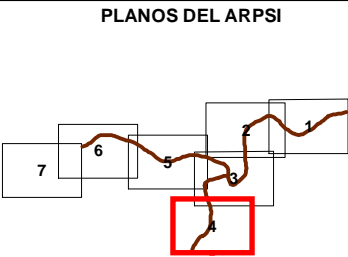
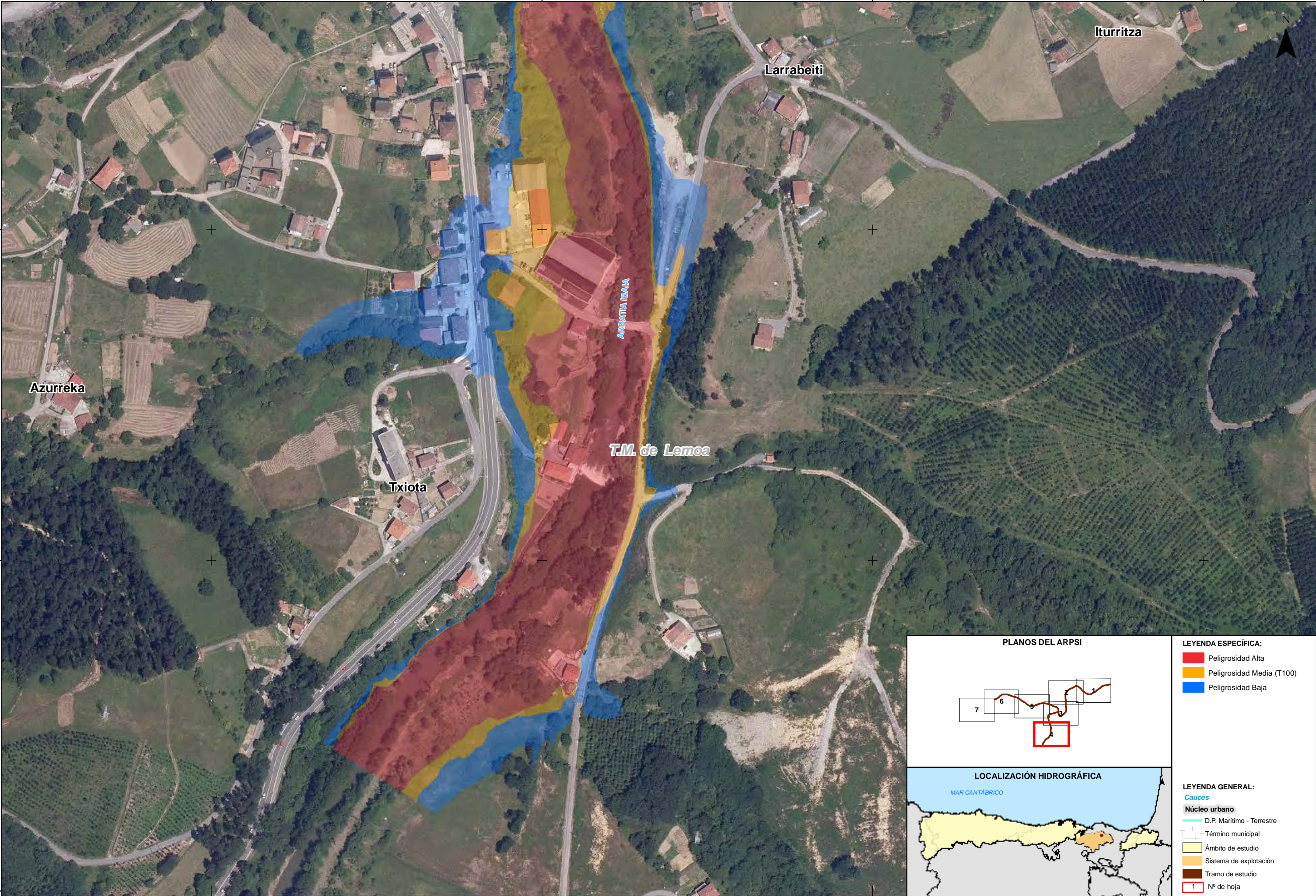
- Peligrosidad Alta
- Peligrosidad Media (T100)
- Peligrosidad Baja

LOCALIZACIÓN HIDROGRÁFICA



LEYENDA GENERAL:

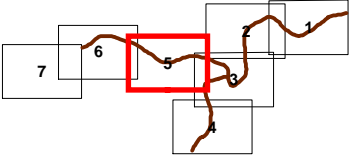
- Cauces
- Núcleo urbano
- D.P. Marítimo - Terrestre
- Término municipal
- Ámbito de estudio
- Sistema de explotación
- Tramo de estudio
- Nº de hoja



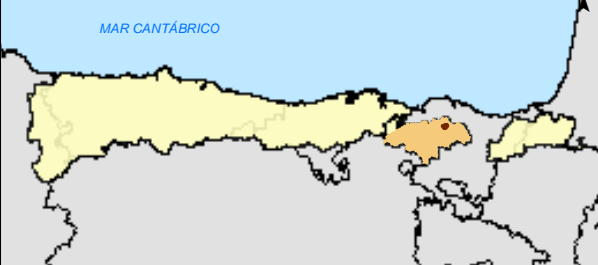
- LEYENDA ESPECÍFICA:
- Peligrosidad Alta
 - Peligrosidad Media (T100)
 - Peligrosidad Baja
- LEYENDA GENERAL:
- Cauces
 - Núcleo urbano
 - D.P. Marítimo - Terrestre
 - Término municipal
 - Ámbito de estudio
 - Sistema de explotación
 - Tramo de estudio
 - 1 N° de hoja



PLANOS DEL ARPSI



LOCALIZACIÓN HIDROGRÁFICA

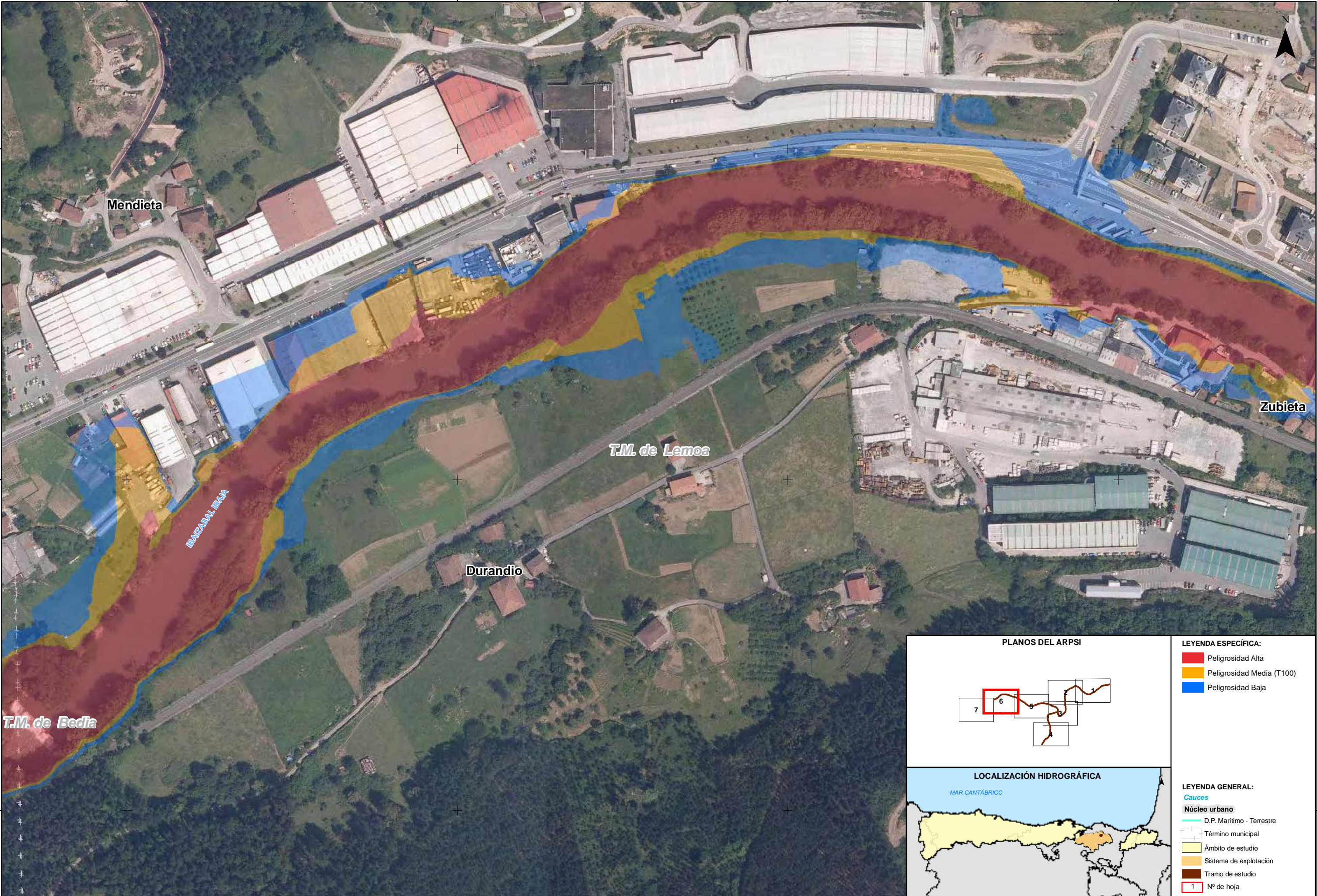


LEYENDA ESPECÍFICA:

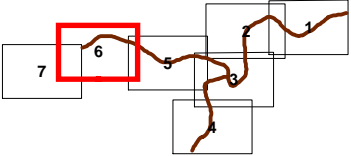
- Peligrosidad Alta
- Peligrosidad Media (T100)
- Peligrosidad Baja

LEYENDA GENERAL:

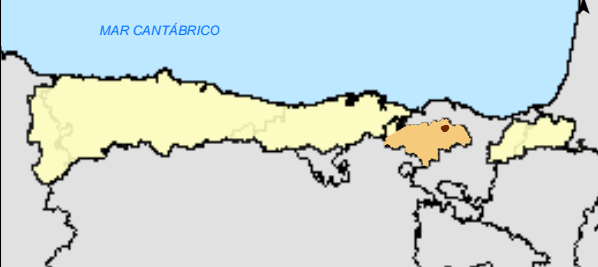
- Cauces
- Núcleo urbano
- D.P. Marítimo - Terrestre
- Término municipal
- Ámbito de estudio
- Sistema de explotación
- Tramo de estudio
- Nº de hoja



PLANOS DEL ARPSI



LOCALIZACIÓN HIDROGRÁFICA



LEYENDA ESPECÍFICA:

- Peligrosidad Alta
- Peligrosidad Media (T100)
- Peligrosidad Baja

LEYENDA GENERAL:

- Cauces
- Núcleo urbano
- D.P. Marítimo - Terrestre
- Término municipal
- Ámbito de estudio
- Sistema de explotación
- Tramo de estudio
- Nº de hoja



MINISTERIO DE AGRICULTURA, ALIMENTACIÓN Y MEDIO AMBIENTE

CONFEDERACIÓN HIDROGRÁFICA DEL CÁNTABRICO

DEMARCACIÓN HIDROGRÁFICA CÁNTABRICO ORIENTAL.
ÁMBITO COMPETENCIAL DE LA CONFEDERACIÓN HIDROGRÁFICA DEL CÁNTABRICO.
MAPAS DE PELIGROSIDAD Y RIESGO DE INUNDACIÓN.

FECHA:
NOVIEMBRE 2013

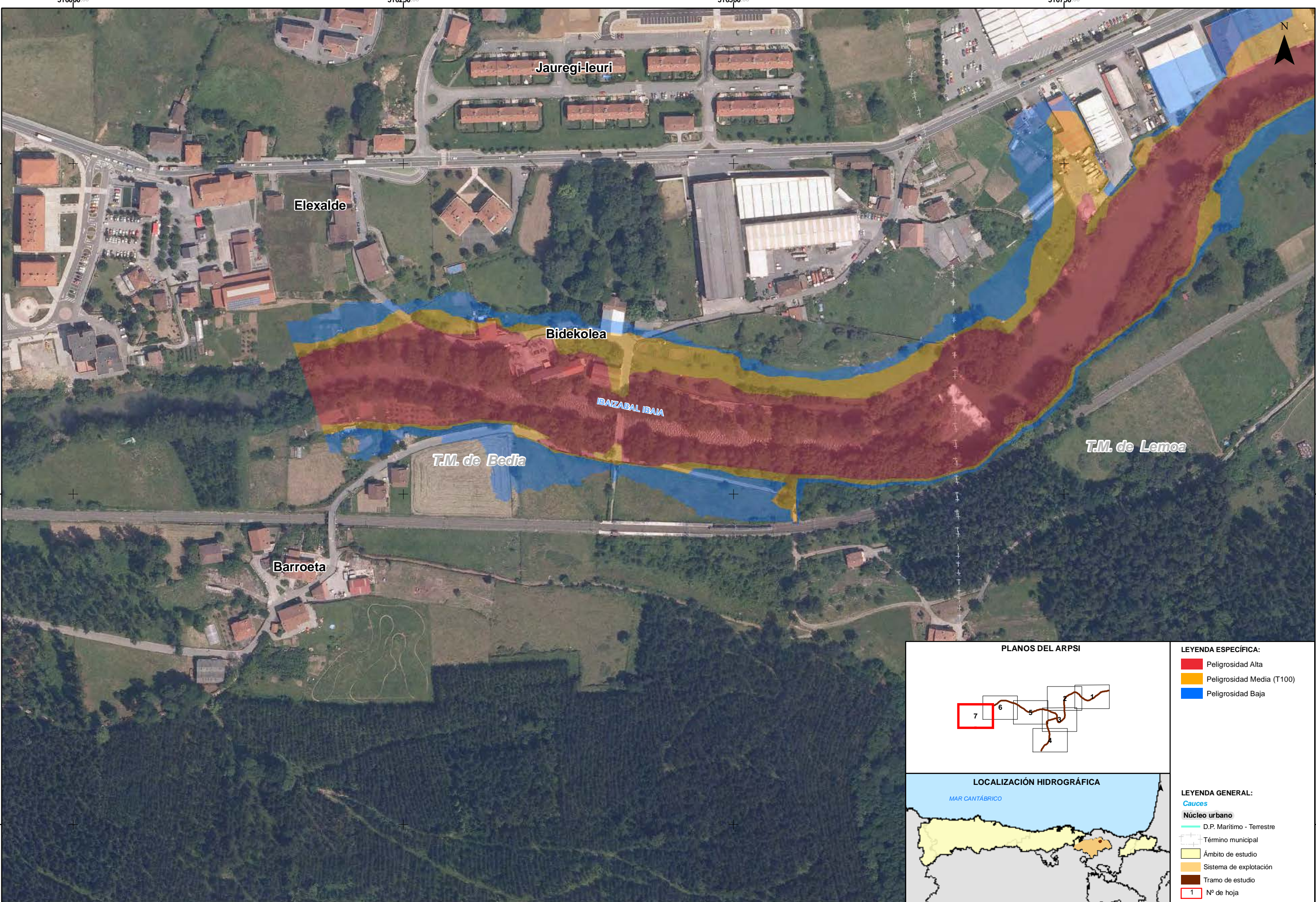
ETRS 1989
Proyección UTM
Huso 30

ESCALA:
1:2.500
20
Metros

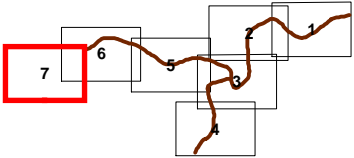
TRAMO: ES017-BIZ-9-3
ES017-BIZ-9-4
RÍO: IBAIZABAL
CUENCA: NERVION

DESIGNACIÓN:
MAPA DE PELIGROSIDAD
EXTENSIÓN PREVISIBLE DE LA INUNDACIÓN

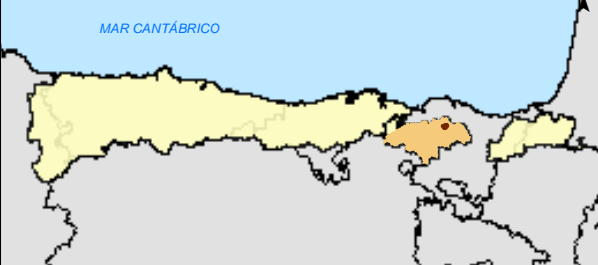
PLANO Nº 5
HOJA 6 DE 7



PLANOS DEL ARPSI



LOCALIZACIÓN HIDROGRÁFICA



LEYENDA ESPECÍFICA:

- Peligrosidad Alta
- Peligrosidad Media (T100)
- Peligrosidad Baja

LEYENDA GENERAL:

- Cauces
- Núcleo urbano
- D.P. Marítimo - Terrestre
- Término municipal
- Ámbito de estudio
- Sistema de explotación
- Tramo de estudio
- Nº de hoja