



LEYENDA ESPECÍFICA:
CALADO (metros)
0.0 - 0.2
0.2 - 0.4
0.4 - 0.6
0.6 - 0.8
0.8 - 1.0
1.0 - 1.5
1.5 - 2.0
2.0 - 2.5
2.5 - 3.0
3.0 - 15.0

LEYENDA GENERAL:
Cauces
Núcleo urbano
D.P. Marítimo - Terrestre
Término municipal





LEYENDA ESPECÍFICA:

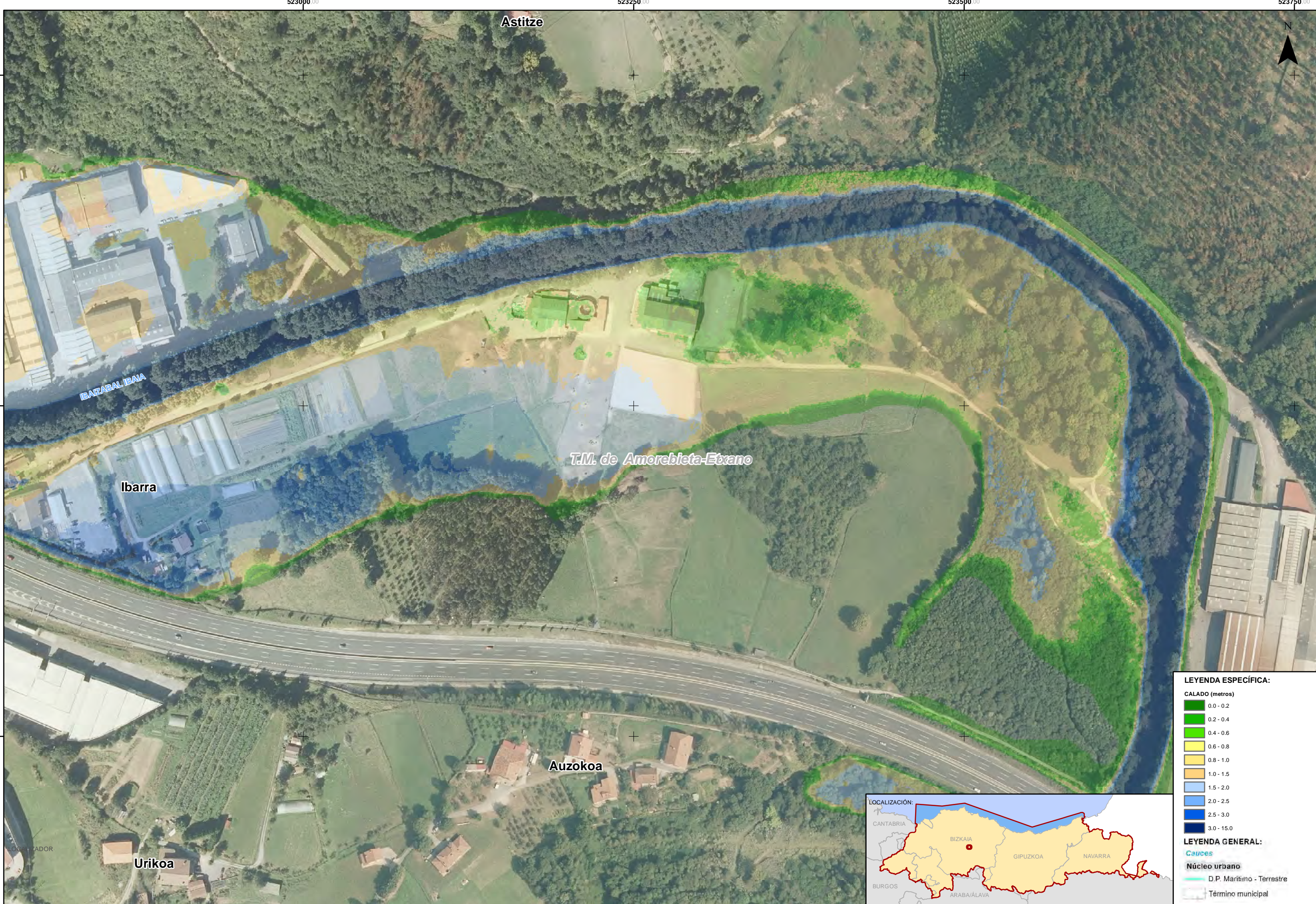
CALADO (metros)

- 0.0 - 0.2
- 0.2 - 0.4
- 0.4 - 0.6
- 0.6 - 0.8
- 0.8 - 1.0
- 1.0 - 1.5
- 1.5 - 2.0
- 2.0 - 2.5
- 2.5 - 3.0
- 3.0 - 15.0

LEYENDA GENERAL:

- Cauces
- Núcleo urbano
- D.P. Marítimo - Terrestre
- Término municipal





LEYENDA ESPECÍFICA:

- CALADO (metros)
- 0.0 - 0.2
 - 0.2 - 0.4
 - 0.4 - 0.6
 - 0.6 - 0.8
 - 0.8 - 1.0
 - 1.0 - 1.5
 - 1.5 - 2.0
 - 2.0 - 2.5
 - 2.5 - 3.0
 - 3.0 - 15.0

LEYENDA GENERAL:

- Cauces
- Núcleo urbano
- D.P. Marítimo - Terrestre
- Término municipal



LEYENDA ESPECÍFICA:

CALADO (metros)	
0.0 - 0.2	
0.2 - 0.4	
0.4 - 0.6	
0.6 - 0.8	
0.8 - 1.0	
1.0 - 1.5	
1.5 - 2.0	
2.0 - 2.5	
2.5 - 3.0	
3.0 - 15.0	

LEYENDA GENERAL:

Cauces
Núcleo urbano
D.P. Marítimo - Terrestre
Término municipal



LEYENDA ESPECÍFICA:

CALADO (metros)

0.0 - 0.2
0.2 - 0.4
0.4 - 0.6
0.6 - 0.8
0.8 - 1.0
1.0 - 1.5
1.5 - 2.0
2.0 - 2.5
2.5 - 3.0
3.0 - 15.0

LEYENDA GENERAL:

Cauces

Núcleo urbano

D.P. Marítimo - Terrestre

Término municipal





LEYENDA ESPECÍFICA:

CALADO (metros)	
0.0 - 0.2	0.2 - 0.4
0.4 - 0.6	0.6 - 0.8
0.8 - 1.0	1.0 - 1.5
1.5 - 2.0	2.0 - 2.5
2.5 - 3.0	3.0 - 15.0

LEYENDA GENERAL:

- Cauces
- Núcleo urbano
- D.P. Marítimo - Terrestre
- Término municipal



TÍTULO

PARTE ESPAÑOLA DE LA DEMARCACIÓN HIDROGRÁFICA
DEL CANTÁBRICO ORIENTAL
REVISIÓN Y ACTUALIZACIÓN DE LOS MAPAS DE
PELIGROSIDAD Y RIESGO DE INUNDACIÓN. 2º CICLO

FECHA:

JULIO 2019

ETRS 1989

Proyección: TM

Huso 30

ESCALA:

1:2.500

20

Metros

TRAMO:

ES017-BIZ-9-2

NOMBRE:

AMOREBIETA

CUENCA:

NERVIÓN

DESIGNACIÓN:

MAPA DE PELIGROSIDAD
MAPA CALADOS MEDIA PROBABILIDAD (T100)

PLANO Nº

3

HOJA 6 DE 8



LEYENDA ESPECÍFICA:

CALADO (metros)	
0.0 - 0.2	
0.2 - 0.4	
0.4 - 0.6	
0.6 - 0.8	
0.8 - 1.0	
1.0 - 1.5	
1.5 - 2.0	
2.0 - 2.5	
2.5 - 3.0	
3.0 - 15.0	

LEYENDA GENERAL:

- Cauces
- Núcleo urbano
- D.P. Marítimo - Terrestre
- Término municipal





LEYENDA ESPECÍFICA:

CALADO (metros)

0.0 - 0.2
0.2 - 0.4
0.4 - 0.6
0.6 - 0.8
0.8 - 1.0
1.0 - 1.5
1.5 - 2.0
2.0 - 2.5
2.5 - 3.0
3.0 - 15.0

LEYENDA GENERAL:

Cauces

Núcleo urbano

D.P. Marítimo - Terrestre

Término municipal

