



- LEYENDA ESPECÍFICA:**
- Zona de Flujo Preferente
- LEYENDA GENERAL:**
- Cauces
 - Núcleo urbano
 - D.P. Marítimo - Terrestre
 - Término municipal



- LEYENDA ESPECÍFICA:**
- Zona de Flujo Preferente
- LEYENDA GENERAL:**
- Cauces
 - Núcleo urbano
 - D.P. Marítimo - Terrestre
 - Término municipal



TÍTULO

PARTE ESPAÑOLA DE LA DEMARCACIÓN HIDROGRÁFICA DEL CANTÁBRICO ORIENTAL
REVISIÓN Y ACTUALIZACIÓN DE LOS MAPAS DE PELIGROSIDAD Y RIESGO DE INUNDACIÓN. 2º CICLO

FECHA:
JULIO 2019

ESCALA:
1:2.500
20
 Metros

TRAMO: ES017-BIZ-12-1
NOMBRE: BASAURI
CUENCA: NERVIÓN

DESIGNACIÓN:
MAPA DE PELIGROSIDAD
DELIMITACIÓN DE LA ZONA DE FLUJO PREFERENTE

PLANO Nº
6
HOJA 2 DE 13



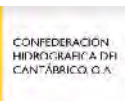
LEYENDA ESPECÍFICA:	
	Zona de Flujo Preferente
LEYENDA GENERAL:	
	Cauces
	Núcleo urbano
	D.P. Marítimo - Terrestre
	Término municipal



- LEYENDA ESPECÍFICA:**
- Zona de Flujo Preferente
- LEYENDA GENERAL:**
- Cauces
 - Núcleo urbano
 - D.P. Marítimo - Terrestre
 - Término municipal



- LEYENDA ESPECÍFICA:**
- Zona de Flujo Preferente
- LEYENDA GENERAL:**
- Cauces
 - Núcleo urbano
 - D.P. Marítimo - Terrestre
 - Término municipal



TÍTULO

PARTE ESPAÑOLA DE LA DEMARCACIÓN HIDROGRÁFICA
DEL CANTÁBRICO ORIENTAL
REVISIÓN Y ACTUALIZACIÓN DE LOS MAPAS DE
PELIGROSIDAD Y RIESGO DE INUNDACIÓN. 2º CICLO

FECHA:
JULIO 2019

ETRS 1989
Proyección UTM
Huso 30

ESCALA:
1:2.500
20
 Metros

TRAMO: ES017-BIZ-12-1
NOMBRE: BASAURI
CUENCA: NERVIÓN

DESIGNACIÓN:
**MAPA DE PELIGROSIDAD
DELIMITACIÓN DE LA ZONA DE FLUJO PREFERENTE**

PLANO Nº
6
HOJA 5 DE 13



- LEYENDA ESPECÍFICA:**
- Zona de Flujo Preferente
- LEYENDA GENERAL:**
- Cauces
 - Núcleo urbano
 - D.P. Marítimo - Terrestre
 - Término municipal



- LEYENDA ESPECÍFICA:**
- Zona de Flujo Preferente
- LEYENDA GENERAL:**
- Cauces
 - Núcleo urbano
 - D.P. Marítimo - Terrestre
 - Término municipal



TÍTULO

PARTE ESPAÑOLA DE LA DEMARCACIÓN HIDROGRÁFICA DEL CANTÁBRICO ORIENTAL

REVISIÓN Y ACTUALIZACIÓN DE LOS MAPAS DE PELIGROSIDAD Y RIESGO DE INUNDACIÓN. 2º CICLO

FECHA:

JULIO 2019

ETRS 1989
Proyección UTM
Huso 30

ESCALA:

1:2.500

20

Metros

TRAMO: ES017-BIZ-12-1

NOMBRE: BASAURI

CUENCA: NERVIÓN

DESIGNACIÓN:

MAPA DE PELIGROSIDAD

DELIMITACIÓN DE LA ZONA DE FLUJO PREFERENTE

PLANO Nº

6

HOJA 7 DE 13



LEYENDA ESPECÍFICA:

Zona de Flujo Preferente

LEYENDA GENERAL:

Cauces

Núcleo urbano

D.P. Marítimo - Terrestre

Término municipal



GOBIERNO DE ESPAÑA
MINISTERIO PARA LA TRANSICIÓN ECOLÓGICA

CONFEDERACIÓN
HIDROGRÁFICA DE
CANTÁBRICO O.A.



TÍTULO

PARTE ESPAÑOLA DE LA DEMARCACIÓN HIDROGRÁFICA
DEL CANTÁBRICO ORIENTAL
REVISIÓN Y ACTUALIZACIÓN DE LOS MAPAS DE
PELIGROSIDAD Y RIESGO DE INUNDACIÓN. 2º CICLO

FECHA:
JULIO 2019

ETRS 1989
Proyección UTM
Huso 30

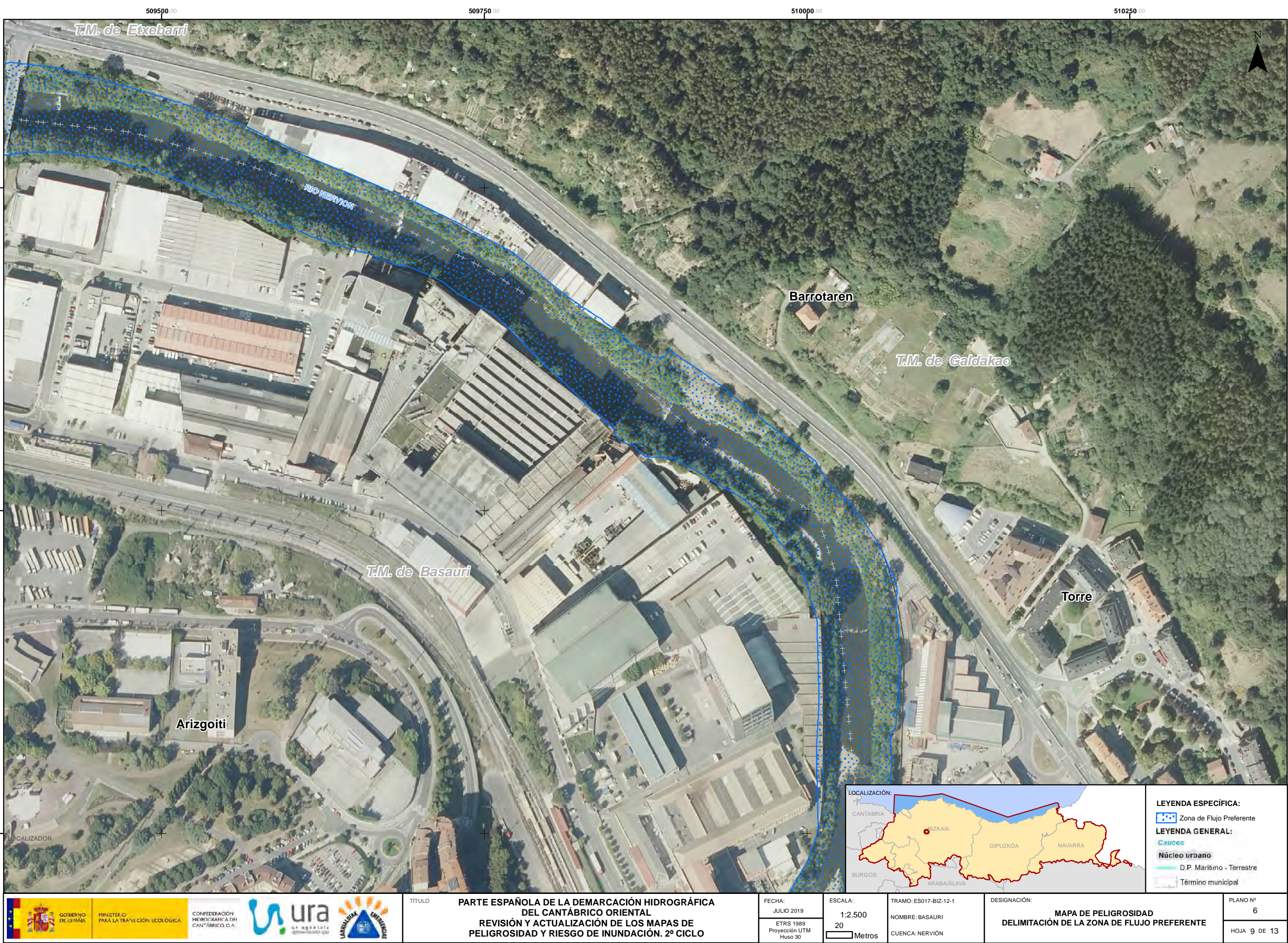
ESCALA:
1:2.500
20
 Metros

TRAMO: ES017-BIZ-12-1
NOMBRE: BASAURI
CUENCA: NERVIÓN

DESIGNACIÓN:
MAPA DE PELIGROSIDAD
DELIMITACIÓN DE LA ZONA DE FLUJO PREFERENTE

PLANO Nº
6

HOJA 8 DE 13





LEYENDA ESPECÍFICA:
Zona de Flujo Preferente
LEYENDA GENERAL:
Cauces
Núcleo urbano
D.P. Marítimo - Terrestre
Término municipal



LEYENDA ESPECÍFICA:
Zona de Flujo Preferente
LEYENDA GENERAL:
Cauces
Núcleo urbano
D.P. Marítimo - Terrestre
Término municipal



- LEYENDA ESPECÍFICA:**
- Zona de Flujo Preferente
- LEYENDA GENERAL:**
- Cauces
 - Núcleo urbano
 - D.P. Marítimo - Terrestre
 - Término municipal



LOCALIZACIÓN:

LEYENDA ESPECÍFICA:

- Zona de Flujo Preferente

LEYENDA GENERAL:

- Cauces
- Núcleo urbano
- D.P. Marítimo - Terrestre
- Término municipal