



LEYENDA ESPECÍFICA:

CALADO (metros)	
0.0 - 0.2	
0.2 - 0.4	
0.4 - 0.6	
0.6 - 0.8	
0.8 - 1.0	
1.0 - 1.5	
1.5 - 2.0	
2.0 - 2.5	
2.5 - 3.0	
3.0 - 15.0	

LEYENDA GENERAL:

Cauces
Núcleo urbano
D.P. Marítimo - Terrestre
Término municipal



GOBIERNO DE ESPAÑA  
MINISTERIO PARA LA TRANSICIÓN ECOLÓGICA

CONFEDERACIÓN  
HIDROGRÁFICA DE  
CANTÁBRICO O.A.



TÍTULO

PARTE ESPAÑOLA DE LA DEMARCACIÓN HIDROGRÁFICA  
DEL CANTÁBRICO ORIENTAL  
REVISIÓN Y ACTUALIZACIÓN DE LOS MAPAS DE  
PELIGROSIDAD Y RIESGO DE INUNDACIÓN. 2º CICLO

FECHA:  
JULIO 2019  
ETRS 1989  
Proyección UTM  
Huso 30

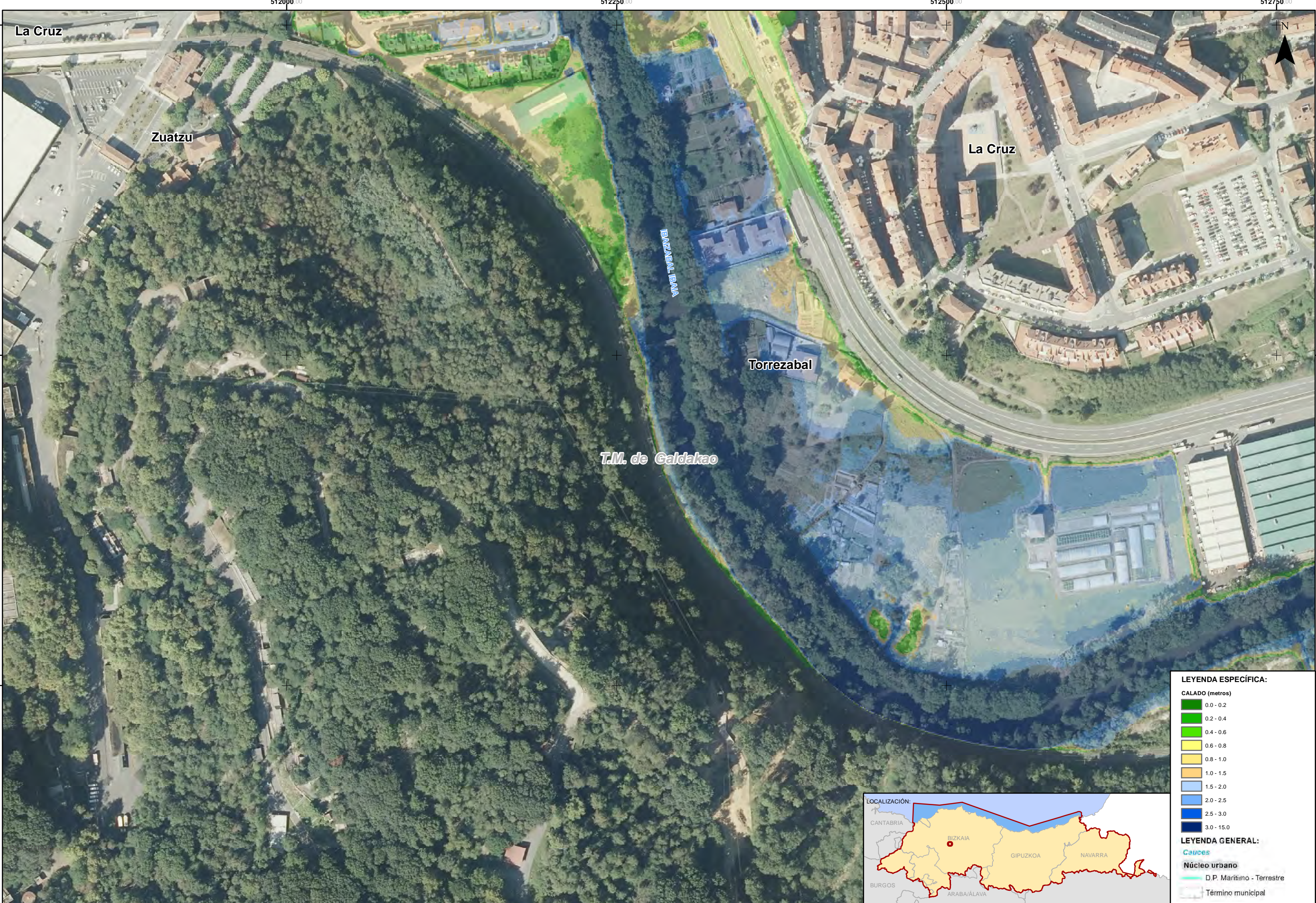
ESCALA:  
1:2.500  
20  
Metros

TRAMO: ES017-BIZ-12-1  
NOMBRE: BASAURI  
CUENCA: NERVIÓN

DESIGNACIÓN:  
MAPA DE PELIGROSIDAD  
MAPA CALADOS MEDIA PROBABILIDAD (T100)

PLANO Nº  
3  
HOJA 1 DE 13





LEYENDA ESPECÍFICA:

CALADO (metros)

- 0.0 - 0.2
- 0.2 - 0.4
- 0.4 - 0.6
- 0.6 - 0.8
- 0.8 - 1.0
- 1.0 - 1.5
- 1.5 - 2.0
- 2.0 - 2.5
- 2.5 - 3.0
- 3.0 - 15.0

LEYENDA GENERAL:

Cauces

Núcleo urbano

D.P. Marítimo - Terrestre

Término municipal



TÍTULO

PARTE ESPAÑOLA DE LA DEMARCACIÓN HIDROGRÁFICA DEL CANTÁBRICO ORIENTAL  
REVISIÓN Y ACTUALIZACIÓN DE LOS MAPAS DE PELIGROSIDAD Y RIESGO DE INUNDACIÓN. 2º CICLO

FECHA:  
JULIO 2019

ETRS 1989  
Proyección UTM  
Huso 30

ESCALA:  
1:2.500

20  
Metros

TRAMO: ES017-BIZ-12-1

NOMBRE: BASAURI  
CUENCA: NERVIÓN

DESIGNACIÓN:

MAPA DE PELIGROSIDAD  
MAPA CALADOS MEDIA PROBABILIDAD (T100)

PLANO Nº  
3

HOJA 2 DE 13





LEYENDA ESPECIFICA:

- CALADO (metros)
- 0.0 - 0.2
  - 0.2 - 0.4
  - 0.4 - 0.6
  - 0.6 - 0.8
  - 0.8 - 1.0
  - 1.0 - 1.5
  - 1.5 - 2.0
  - 2.0 - 2.5
  - 2.5 - 3.0
  - 3.0 - 15.0

LEYENDA GENERAL:

- Cauces
- Núcleo urbano
- D.P. Marítimo - Terrestre
- Término municipal







**LEYENDA ESPECÍFICA:**  
**CALADO (metros)**  
0.0 - 0.2  
0.2 - 0.4  
0.4 - 0.6  
0.6 - 0.8  
0.8 - 1.0  
1.0 - 1.5  
1.5 - 2.0  
2.0 - 2.5  
2.5 - 3.0  
3.0 - 15.0

**LEYENDA GENERAL:**  
**Cauces**  
Núcleo urbano  
D.P. Marítimo - Terrestre  
Término municipal





**LEYENDA ESPECÍFICA:**

**CALADO (metros)**

- 0.0 - 0.2
- 0.2 - 0.4
- 0.4 - 0.6
- 0.6 - 0.8
- 0.8 - 1.0
- 1.0 - 1.5
- 1.5 - 2.0
- 2.0 - 2.5
- 2.5 - 3.0
- 3.0 - 15.0

**LEYENDA GENERAL:**

**Cauces**

- Núcleo urbano
- D.P. Marítimo - Terrestre
- Término municipal





LEYENDA ESPECÍFICA:

CALADO (metros)

- 0.0 - 0.2
- 0.2 - 0.4
- 0.4 - 0.6
- 0.6 - 0.8
- 0.8 - 1.0
- 1.0 - 1.5
- 1.5 - 2.0
- 2.0 - 2.5
- 2.5 - 3.0
- 3.0 - 15.0

LEYENDA GENERAL:

- Cauces
- Núcleo urbano
- D.P. Marítimo - Terrestre
- Término municipal







LEYENDA ESPECÍFICA:	
CALADO (metros)	
0.0 - 0.2	
0.2 - 0.4	
0.4 - 0.6	
0.6 - 0.8	
0.8 - 1.0	
1.0 - 1.5	
1.5 - 2.0	
2.0 - 2.5	
2.5 - 3.0	
3.0 - 15.0	
LEYENDA GENERAL:	
Cauces	
Núcleo urbano	
D.P. Marítimo - Terrestre	
Término municipal	





**LEYENDA ESPECÍFICA:**

**CALADO (metros)**

	0.0 - 0.2
	0.2 - 0.4
	0.4 - 0.6
	0.6 - 0.8
	0.8 - 1.0
	1.0 - 1.5
	1.5 - 2.0
	2.0 - 2.5
	2.5 - 3.0
	3.0 - 15.0

**LEYENDA GENERAL:**

**Cauces**

Núcleo urbano

D.P. Marítimo - Terrestre

Término municipal





**LEYENDA ESPECÍFICA:**

**CALADO (metros)**

- 0.0 - 0.2
- 0.2 - 0.4
- 0.4 - 0.6
- 0.6 - 0.8
- 0.8 - 1.0
- 1.0 - 1.5
- 1.5 - 2.0
- 2.0 - 2.5
- 2.5 - 3.0
- 3.0 - 15.0

**LEYENDA GENERAL:**

- Cauces
- Núcleo urbano
- D.P. Marítimo - Terrestre
- Término municipal





LEYENDA ESPECÍFICA:

CALADO (metros)

- 0.0 - 0.2
- 0.2 - 0.4
- 0.4 - 0.6
- 0.6 - 0.8
- 0.8 - 1.0
- 1.0 - 1.5
- 1.5 - 2.0
- 2.0 - 2.5
- 2.5 - 3.0
- 3.0 - 15.0

LEYENDA GENERAL:

Cauces

Núcleo urbano

D.P. Marítimo - Terrestre

Término municipal



TÍTULO

PARTE ESPAÑOLA DE LA DEMARCACIÓN HIDROGRÁFICA DEL CANTÁBRICO ORIENTAL  
REVISIÓN Y ACTUALIZACIÓN DE LOS MAPAS DE PELIGROSIDAD Y RIESGO DE INUNDACIÓN. 2º CICLO

FECHA:  
JULIO 2019

ETRS 1989  
Proyección UTM  
Huso 30

ESCALA:  
1:2.500

20  
Metros

TRAMO: ES017-BIZ-12-1

NOMBRE: BASAURI  
CUENCA: NERVIÓN

DESIGNACIÓN:

MAPA DE PELIGROSIDAD  
MAPA CALADOS MEDIA PROBABILIDAD (T100)

PLANO Nº  
3

HOJA 10 DE 13





**LEYENDA ESPECÍFICA:**  
**CALADO (metros)**  
0.0 - 0.2  
0.2 - 0.4  
0.4 - 0.6  
0.6 - 0.8  
0.8 - 1.0  
1.0 - 1.5  
1.5 - 2.0  
2.0 - 2.5  
2.5 - 3.0  
3.0 - 15.0

**LEYENDA GENERAL:**  
**Cauces**  
Núcleo urbano  
D.P. Marítimo - Terrestre  
Término municipal





**LEYENDA ESPECÍFICA:**

**CALADO (metros)**

- 0.0 - 0.2
- 0.2 - 0.4
- 0.4 - 0.6
- 0.6 - 0.8
- 0.8 - 1.0
- 1.0 - 1.5
- 1.5 - 2.0
- 2.0 - 2.5
- 2.5 - 3.0
- 3.0 - 15.0

**LEYENDA GENERAL:**

- Cauces
- Núcleo urbano
- D.P. Marítimo - Terrestre
- Término municipal







LEYENDA ESPECÍFICA:	
CALADO (metros)	
0.0 - 0.2	
0.2 - 0.4	
0.4 - 0.6	
0.6 - 0.8	
0.8 - 1.0	
1.0 - 1.5	
1.5 - 2.0	
2.0 - 2.5	
2.5 - 3.0	
3.0 - 15.0	
LEYENDA GENERAL:	
Cauces	
Núcleo urbano	
D.P. Marítimo - Terrestre	
Término municipal	