



TÍTULO

PARTE ESPAÑOLA DE LA DEMARCACIÓN HIDROGRÁFICA
DEL CANTÁBRICO ORIENTAL
REVISIÓN Y ACTUALIZACIÓN DE LOS MAPAS DE
PELIGROSIDAD Y RIESGO DE INUNDACIÓN. 2º CICLO

FECHA:
JULIO 2019
ETRS 1989
Proyección UTM
Huso 30

ESCALA:
1:2.500
20
Metros

TRAMO: ES017-BIZ-11-1
NOMBRE: ORDUÑA
CUENCA: NERVIÓN

DESIGNACIÓN:
MAPA DE PELIGROSIDAD
ESTIMACIÓN DEL CAUCE PÚBLICO Y
SUS ZONAS DE SERVIDUMBRE Y POLICÍA

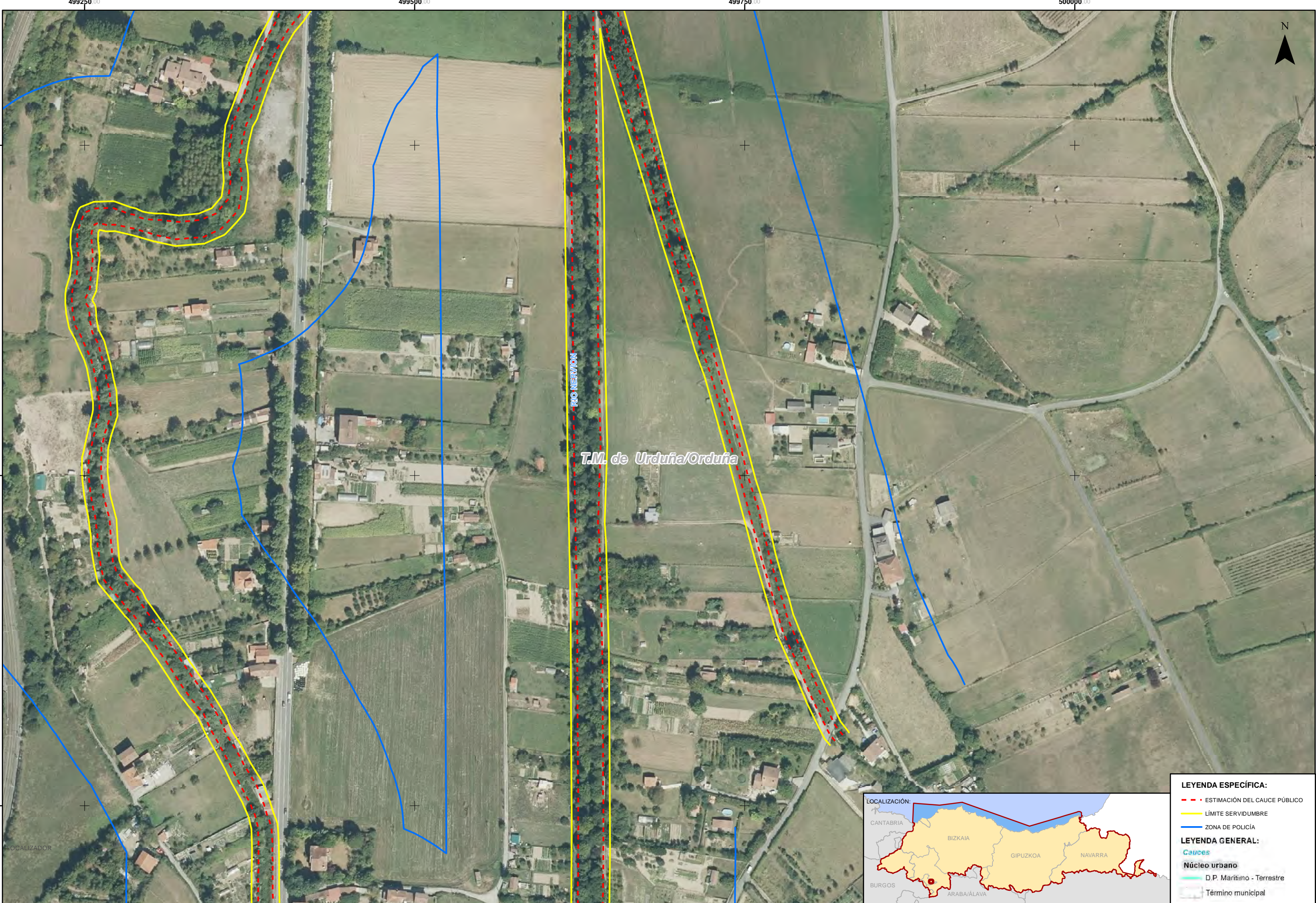
PLANO Nº
7
HOJA 1 DE 5



- LEYENDA ESPECÍFICA:**
- ESTIMACIÓN DEL CAUCE PÚBLICO
 - LÍMITE SERVIDUMBRE
 - ZONA DE POLICÍA
- LEYENDA GENERAL:**
- Cauces**
- Núcleo urbano
 - D.P. Marítimo - Terrestre
 - Término municipal



- LEYENDA ESPECÍFICA:**
- ESTIMACIÓN DEL CAUCE PÚBLICO
 - LÍMITE SERVIDUMBRE
 - ZONA DE POLICÍA
- LEYENDA GENERAL:**
- Cauces**
- Núcleo urbano
 - D.P. Marítimo - Terrestre
 - Término municipal



T.M. de Urduña/Orduña

RD NERVION

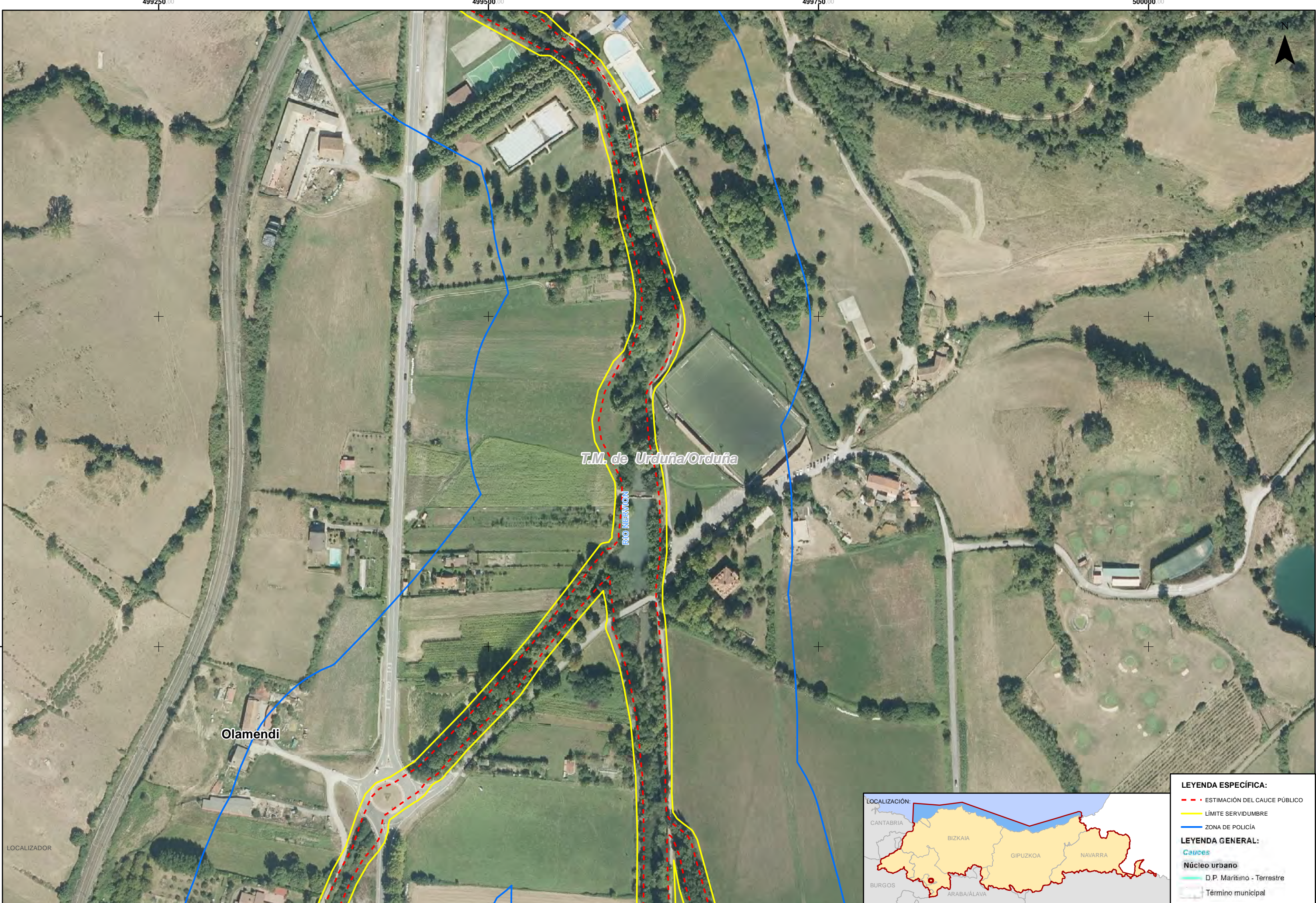


LEYENDA ESPECÍFICA:

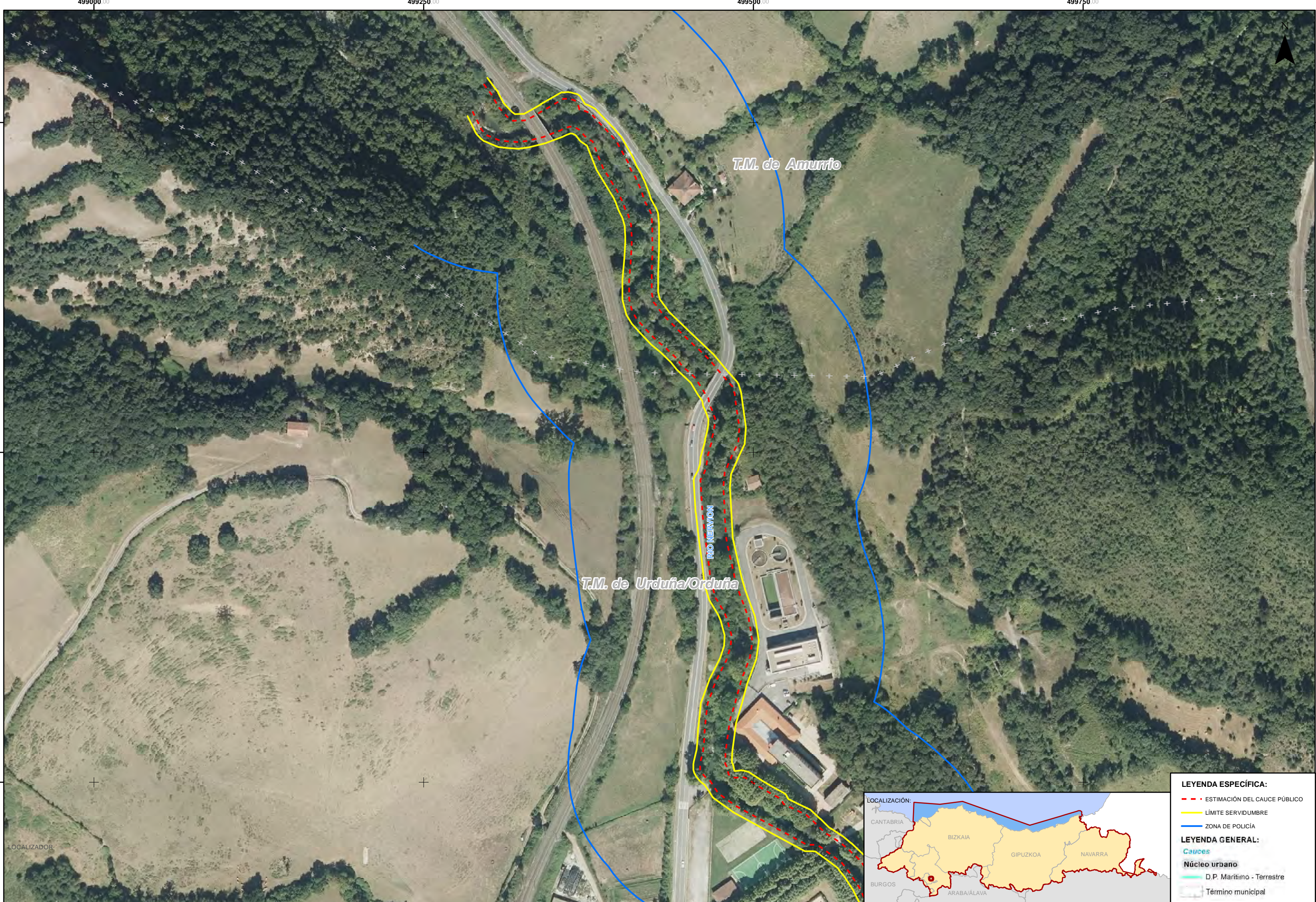
- ESTIMACIÓN DEL CAUCE PÚBLICO
- LÍMITE SERVIDUMBRE
- ZONA DE POLICÍA

LEYENDA GENERAL:

- Cauces
- Núcleo urbano
- D.P. Marítimo - Terrestre
- Término municipal



- LEYENDA ESPECÍFICA:**
- ESTIMACIÓN DEL CAUCE PÚBLICO
 - LÍMITE SERVIDUMBRE
 - ZONA DE POLICÍA
- LEYENDA GENERAL:**
- Cauces*
- Núcleo urbano
 - D.P. Marítimo - Terrestre
 - Término municipal



LOCALIZADOR



- LEYENDA ESPECÍFICA:**
- ESTIMACIÓN DEL CAUCE PÚBLICO
 - LÍMITE SERVIDUMBRE
 - ZONA DE POLICÍA
- LEYENDA GENERAL:**
- Cauces*
- Núcleo urbano
 - D.P. Marítimo - Terrestre
 - Término municipal