



LOCALIZADOR

LEYENDA ESPECÍFICA:

CALADO (metros)

- 0.0 - 0.2
- 0.2 - 0.4
- 0.4 - 0.6
- 0.6 - 0.8
- 0.8 - 1.0
- 1.0 - 1.5
- 1.5 - 2.0
- 2.0 - 2.5
- 2.5 - 3.0
- 3.0 - 15.0

LEYENDA GENERAL:

- Cauces
- Núcleo urbano
- D.P. Marítimo - Terrestre
- Término municipal







T.M. de Urduña/Orduña

Orduña

RIO NERVION

LEYENDA ESPECÍFICA:

CALADO (metros)

- 0.0 - 0.2
- 0.2 - 0.4
- 0.4 - 0.6
- 0.6 - 0.8
- 0.8 - 1.0
- 1.0 - 1.5
- 1.5 - 2.0
- 2.0 - 2.5
- 2.5 - 3.0
- 3.0 - 15.0

LEYENDA GENERAL:

- Cauces
- Núcleo urbano
- D.P. Marítimo - Terrestre
- Término municipal



GOBIERNO DE ESPAÑA  
MINISTERIO PARA LA TRANSICIÓN ECOLÓGICA

CONFEDERACIÓN  
HIDROGRÁFICA DEL  
CANTÁBRICO O.A.



TÍTULO

PARTE ESPAÑOLA DE LA DEMARCACIÓN HIDROGRÁFICA  
DEL CANTÁBRICO ORIENTAL  
REVISIÓN Y ACTUALIZACIÓN DE LOS MAPAS DE  
PELIGROSIDAD Y RIESGO DE INUNDACIÓN. 2º CICLO

FECHA:  
JULIO 2019

ETRS 1989  
Proyección UTM  
Huso 30

ESCALA:

1:2.500

20

Metros

TRAMO: ES017-BIZ-11-1

NOMBRE: ORDUÑA

CUENCA: NERVIÓN

DESIGNACIÓN:

MAPA DE PELIGROSIDAD  
MAPA CALADOS BAJA PROBABILIDAD

PLANO Nº  
4

HOJA 2 DE 5





T.M. de Urduña/Orduña

RIO NERVION

LEYENDA ESPECÍFICA:

CALADO (metros)

- 0.0 - 0.2
- 0.2 - 0.4
- 0.4 - 0.6
- 0.6 - 0.8
- 0.8 - 1.0
- 1.0 - 1.5
- 1.5 - 2.0
- 2.0 - 2.5
- 2.5 - 3.0
- 3.0 - 15.0

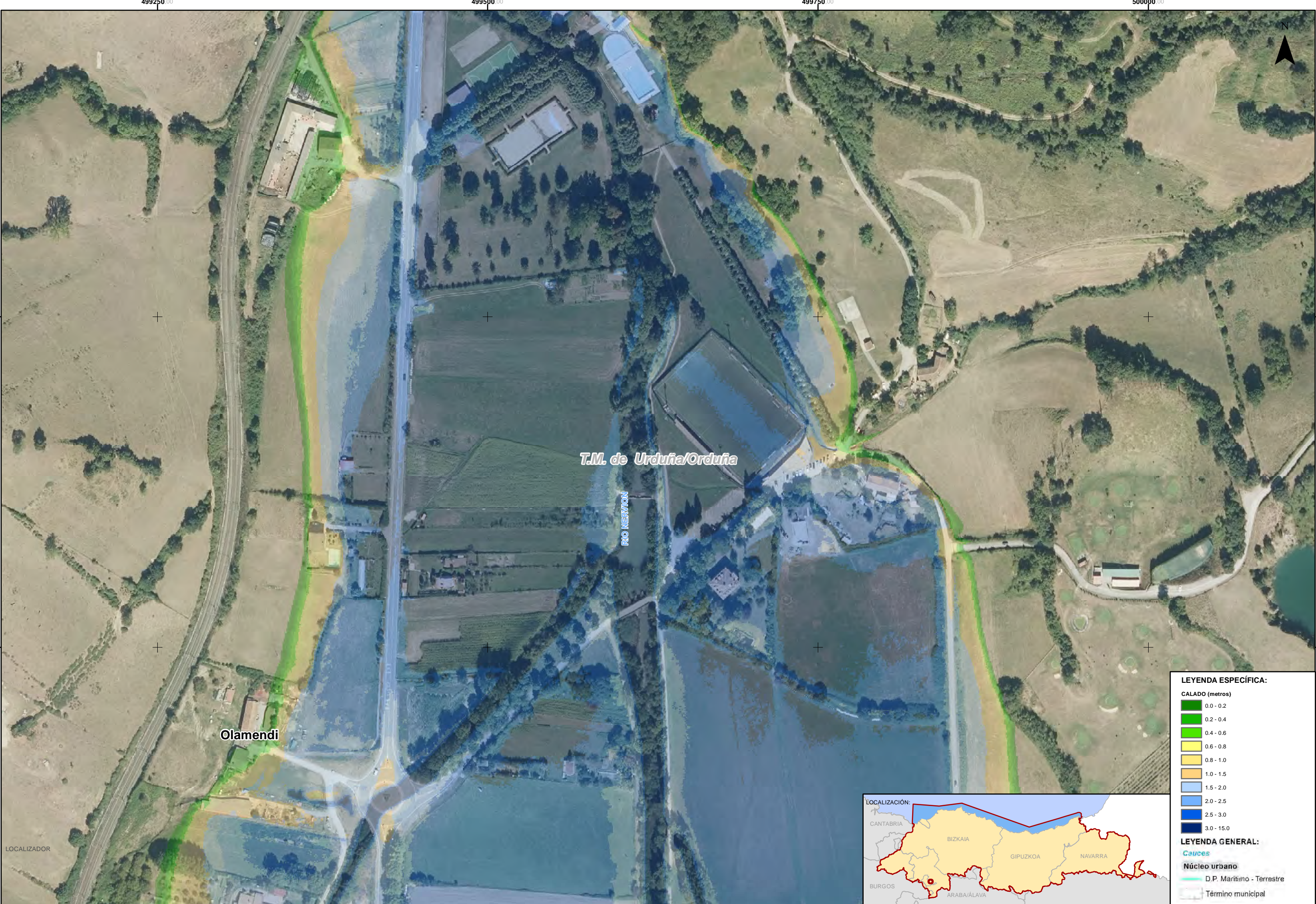
LEYENDA GENERAL:

- Cauces
- Núcleo urbano
- D.P. Marítimo - Terrestre
- Término municipal

LOCALIZACIÓN:







**LEYENDA ESPECÍFICA:**

**CALADO (metros)**

- 0.0 - 0.2
- 0.2 - 0.4
- 0.4 - 0.6
- 0.6 - 0.8
- 0.8 - 1.0
- 1.0 - 1.5
- 1.5 - 2.0
- 2.0 - 2.5
- 2.5 - 3.0
- 3.0 - 15.0

**LEYENDA GENERAL:**

- Cauces
- Núcleo urbano
- D.P. Marítimo - Terrestre
- Término municipal





**LEYENDA ESPECÍFICA:**  
**CALADO (metros)**  
0.0 - 0.2  
0.2 - 0.4  
0.4 - 0.6  
0.6 - 0.8  
0.8 - 1.0  
1.0 - 1.5  
1.5 - 2.0  
2.0 - 2.5  
2.5 - 3.0  
3.0 - 15.0

**LEYENDA GENERAL:**  
**Cauces**  
Núcleo urbano  
D.P. Marítimo - Terrestre  
Término municipal

