

LEYENDA ESPECÍFICA:

Z.F.P.

LEYENDA GENERAL:

Cauces

D.P. Marítimo - Terrestre

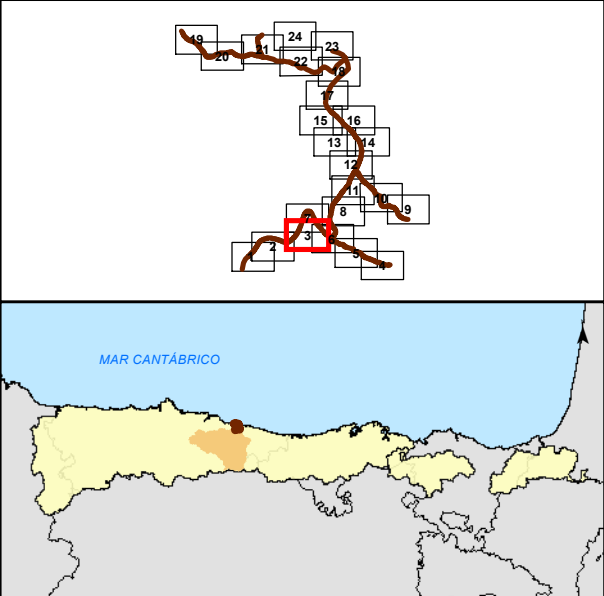
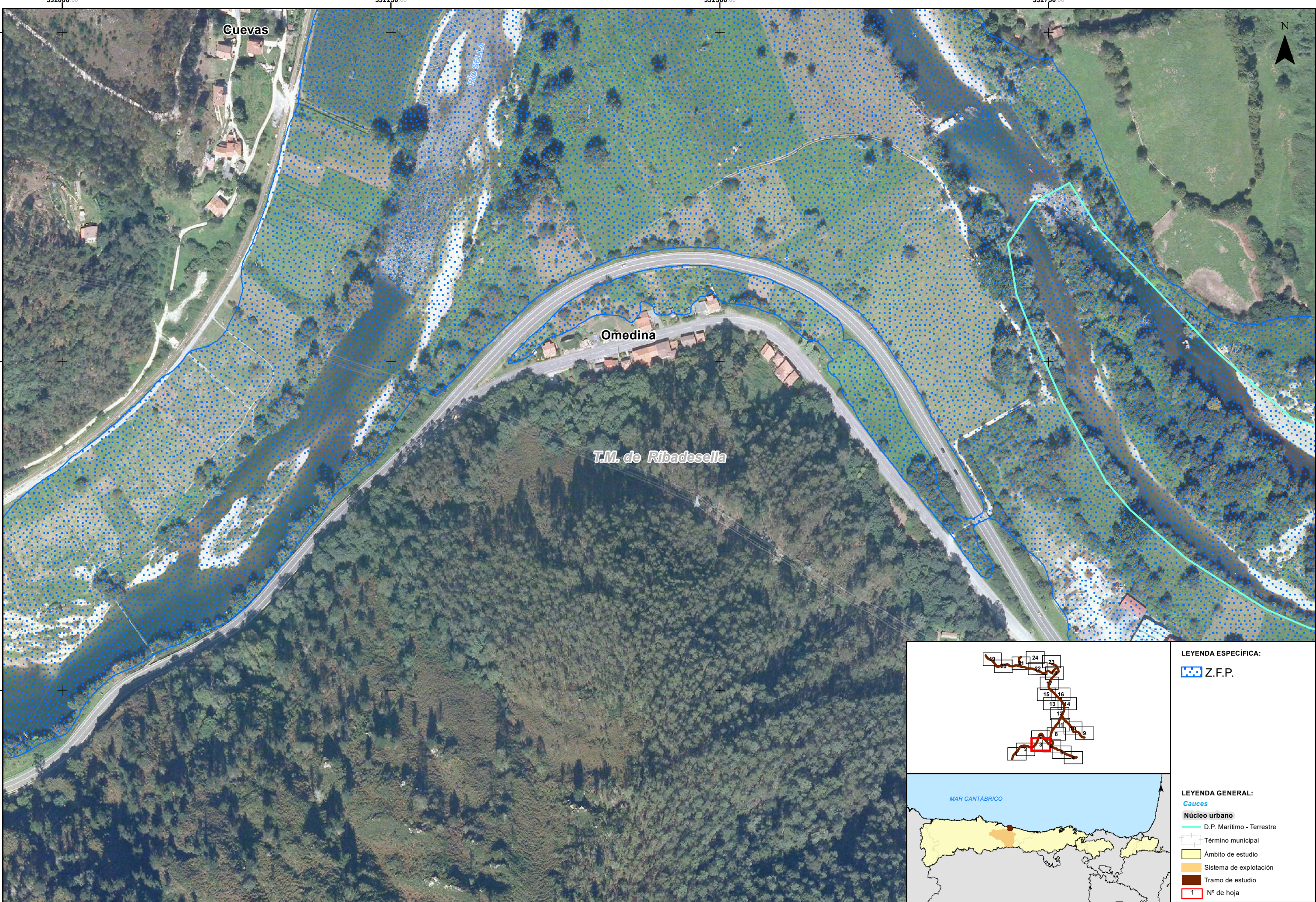
Término municipal

Ámbito de estudio

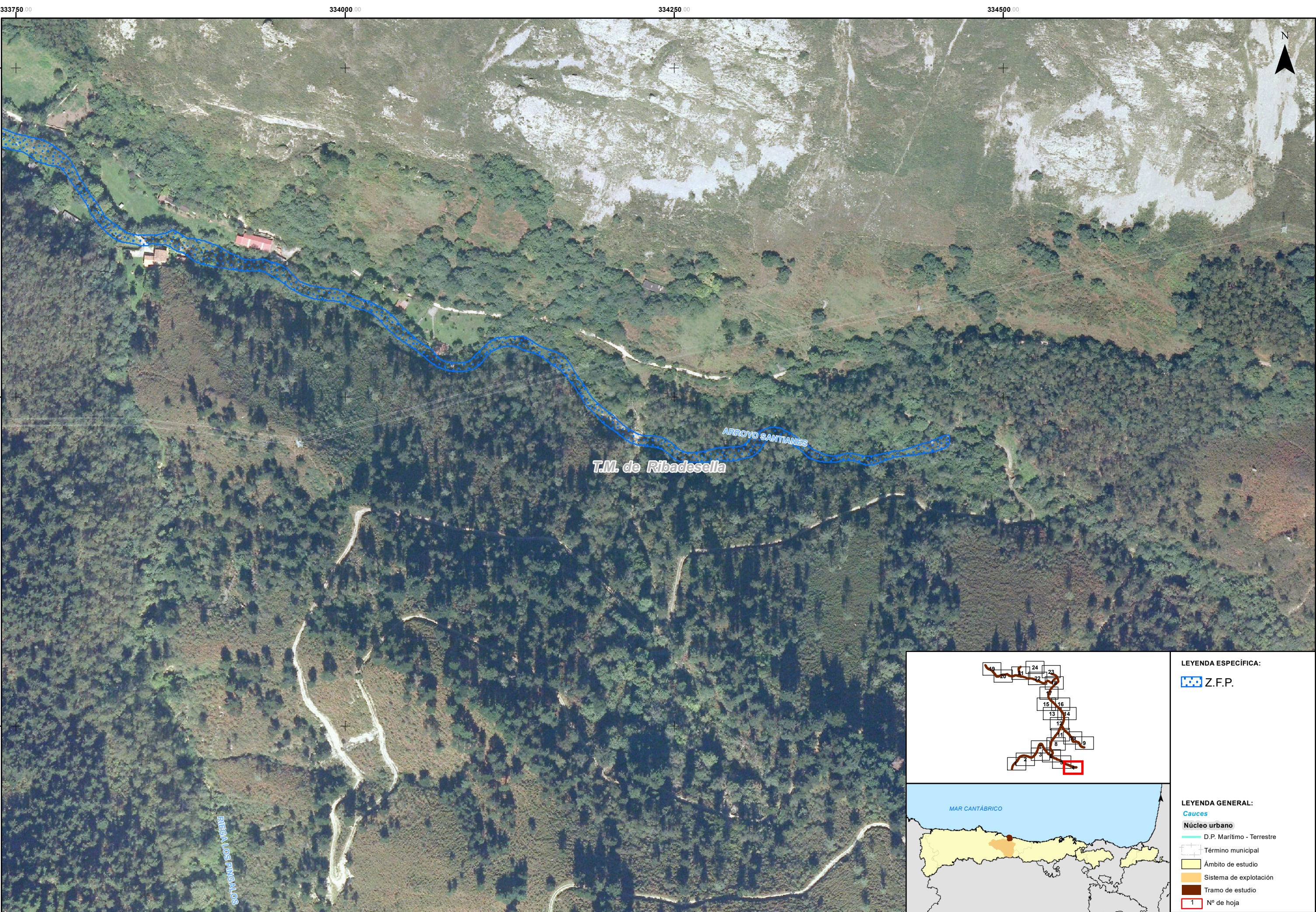
Sistema de explotación

Tramo de estudio

1 N° de hoja



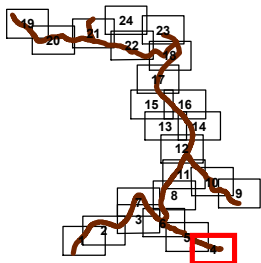
- LEYENDA ESPECÍFICA:**
- Z.F.P.
- LEYENDA GENERAL:**
- Cauces
 - Núcleo urbano
 - D.P. Marítimo - Terrestre
 - Término municipal
 - Ámbito de estudio
 - Sistema de explotación
 - Tramo de estudio
 - 1 N° de hoja



T.M. de Ribadesella

ARROYO SANTIANES

RÍO LOS PINALES

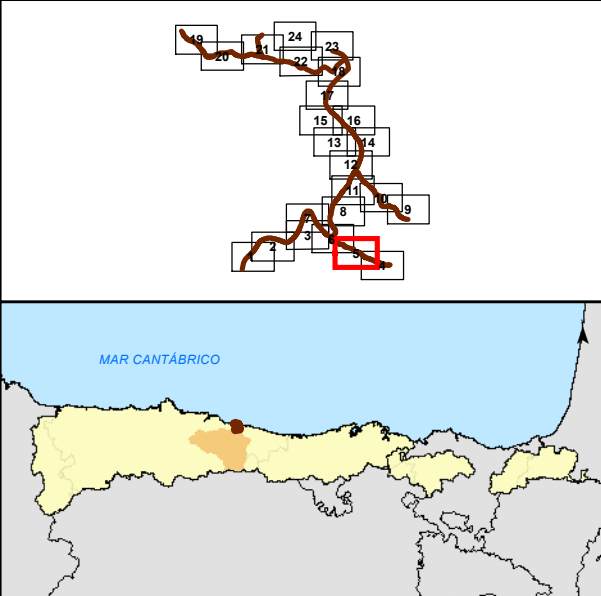
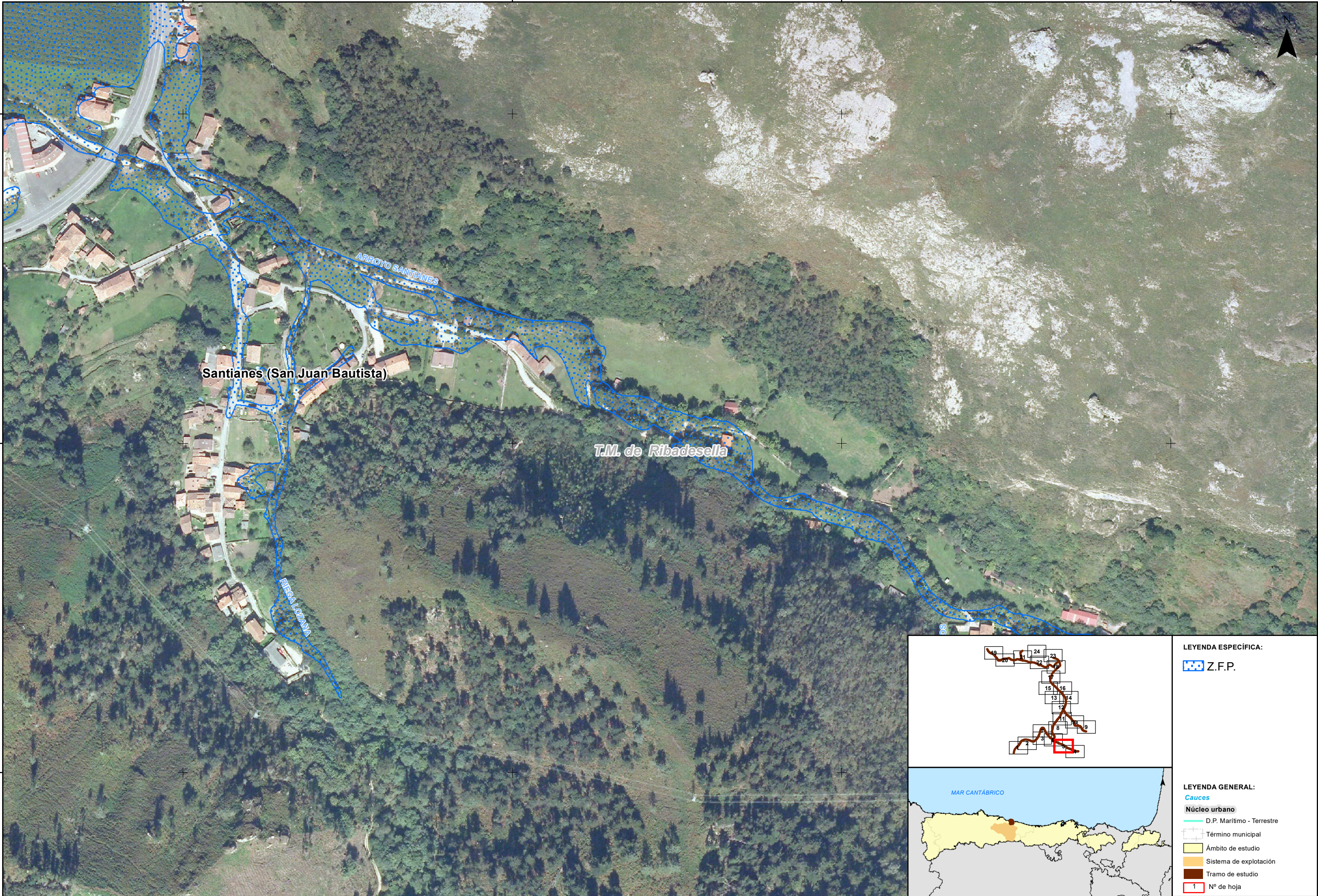


LEYENDA ESPECÍFICA:

Z.F.P.

LEYENDA GENERAL:

- Cauces
- Núcleo urbano
- D.P. Marítimo - Terrestre
- Término municipal
- Ámbito de estudio
- Sistema de explotación
- Tramo de estudio
- Nº de hoja




LEYENDA ESPECÍFICA:

 Z.F.P.

LEYENDA GENERAL:

 Cauces


 Núcleo urbano

 D.P. Marítimo - Terrestre

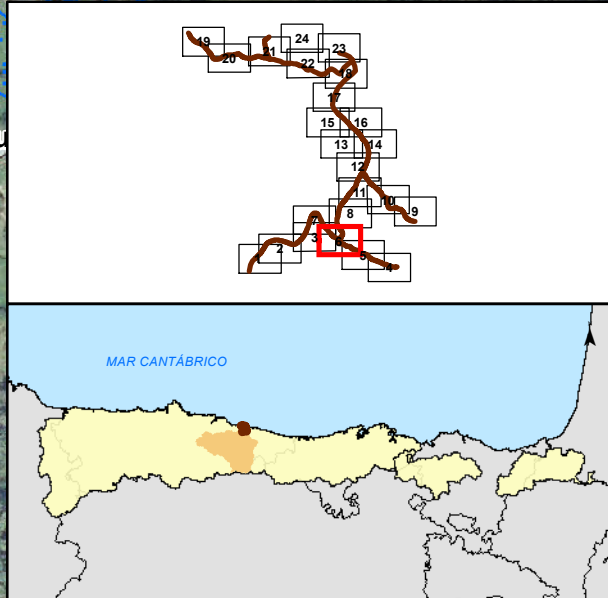
 Término municipal

 Ámbito de estudio

 Sistema de explotación

 Tramo de estudio



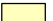



 1 N° de hoja

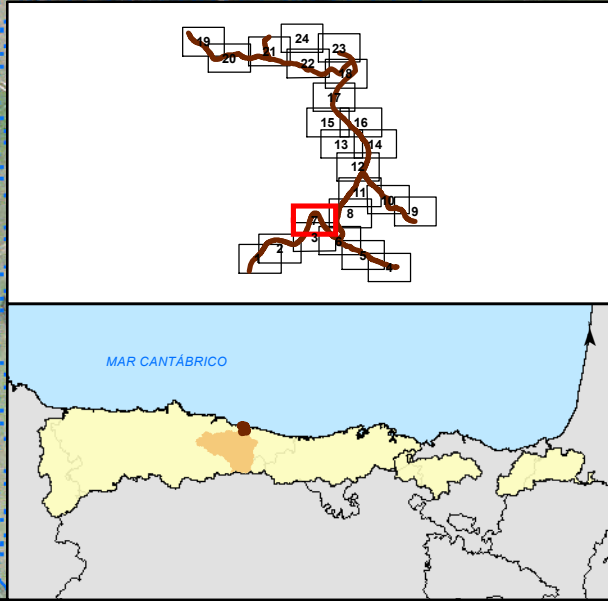
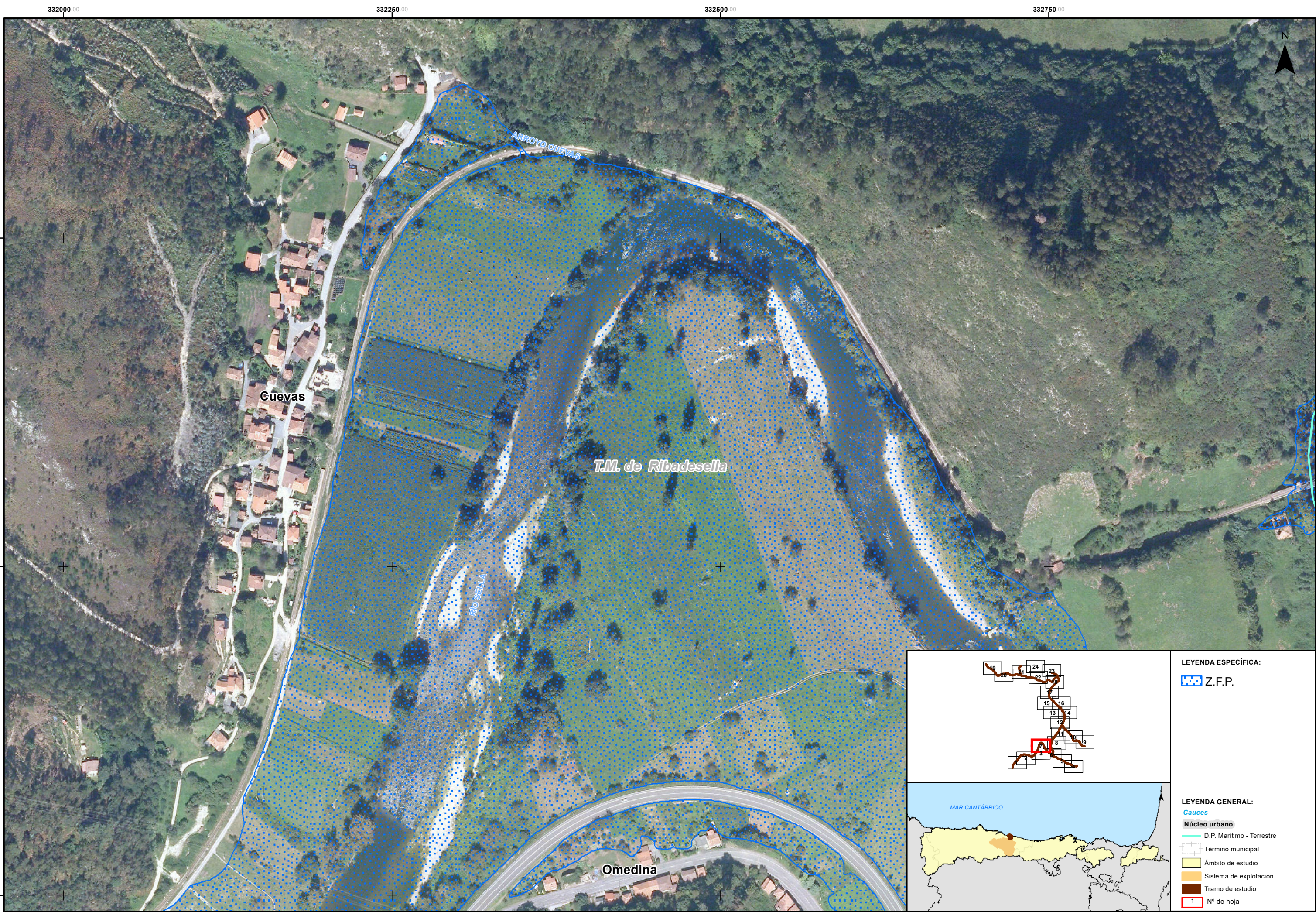


LEYENDA ESPECÍFICA:

 Z.F.P.

LEYENDA GENERAL:

- Cauces**
-  D.P. Marítimo - Terrestre
 -  Término municipal
 -  Ámbito de estudio
 -  Sistema de explotación
 -  Tramo de estudio
 -  1 N° de hoja



LEYENDA ESPECÍFICA:

Z.F.P.

LEYENDA GENERAL:

Cauces

D.P. Marítimo - Terrestre

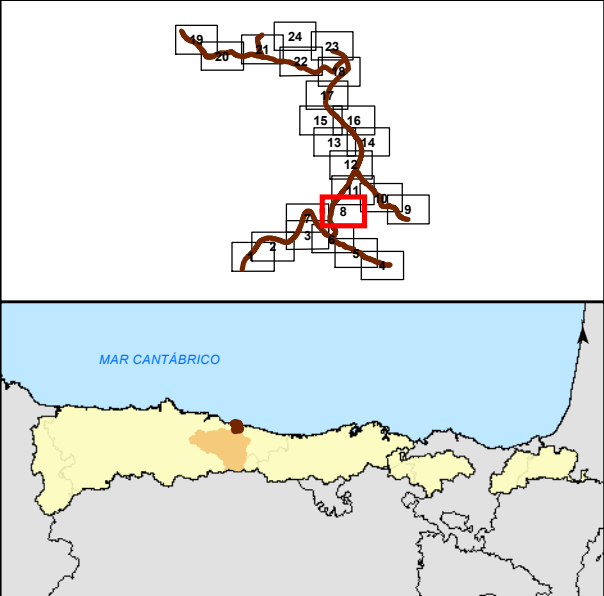
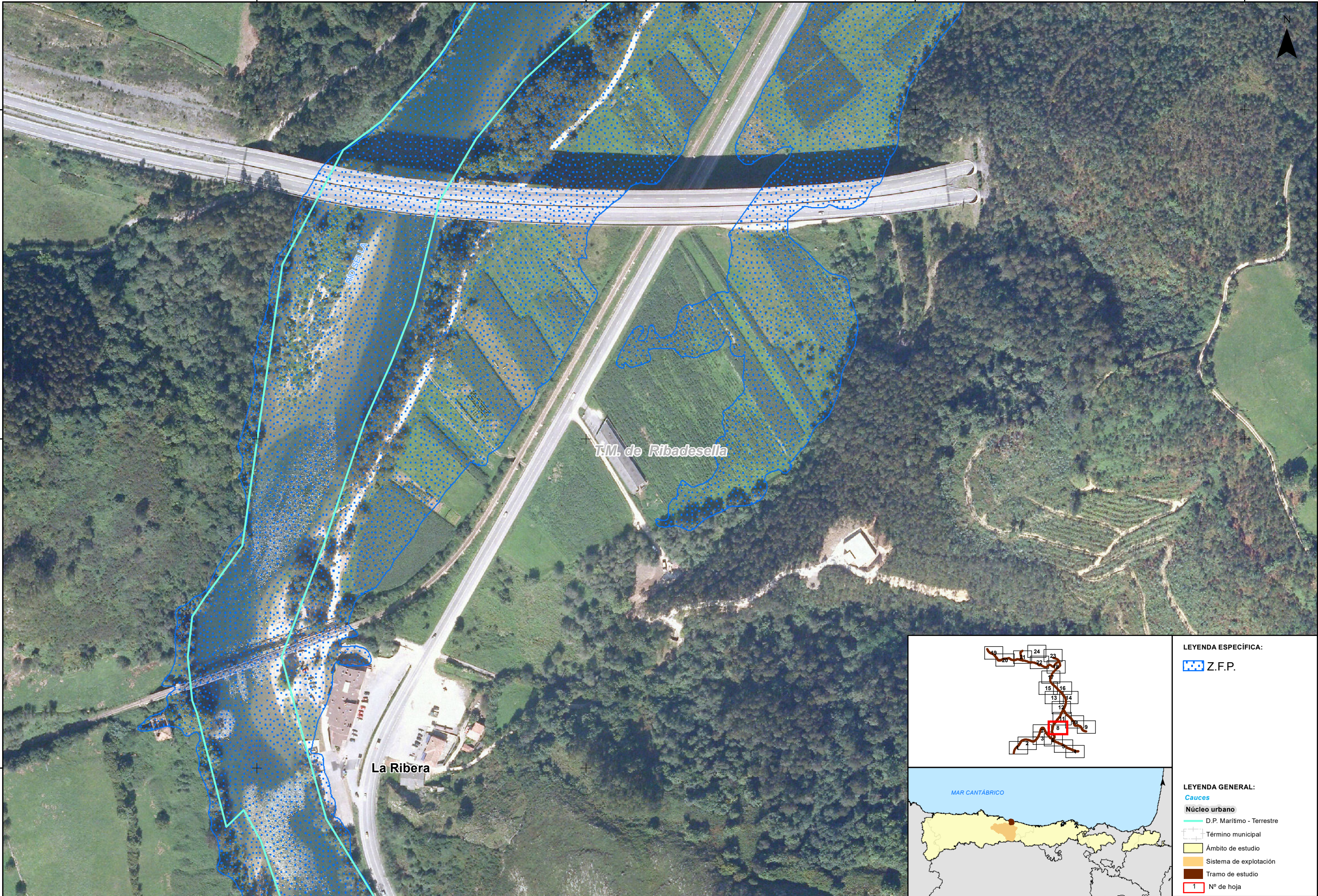
Término municipal

Ámbito de estudio

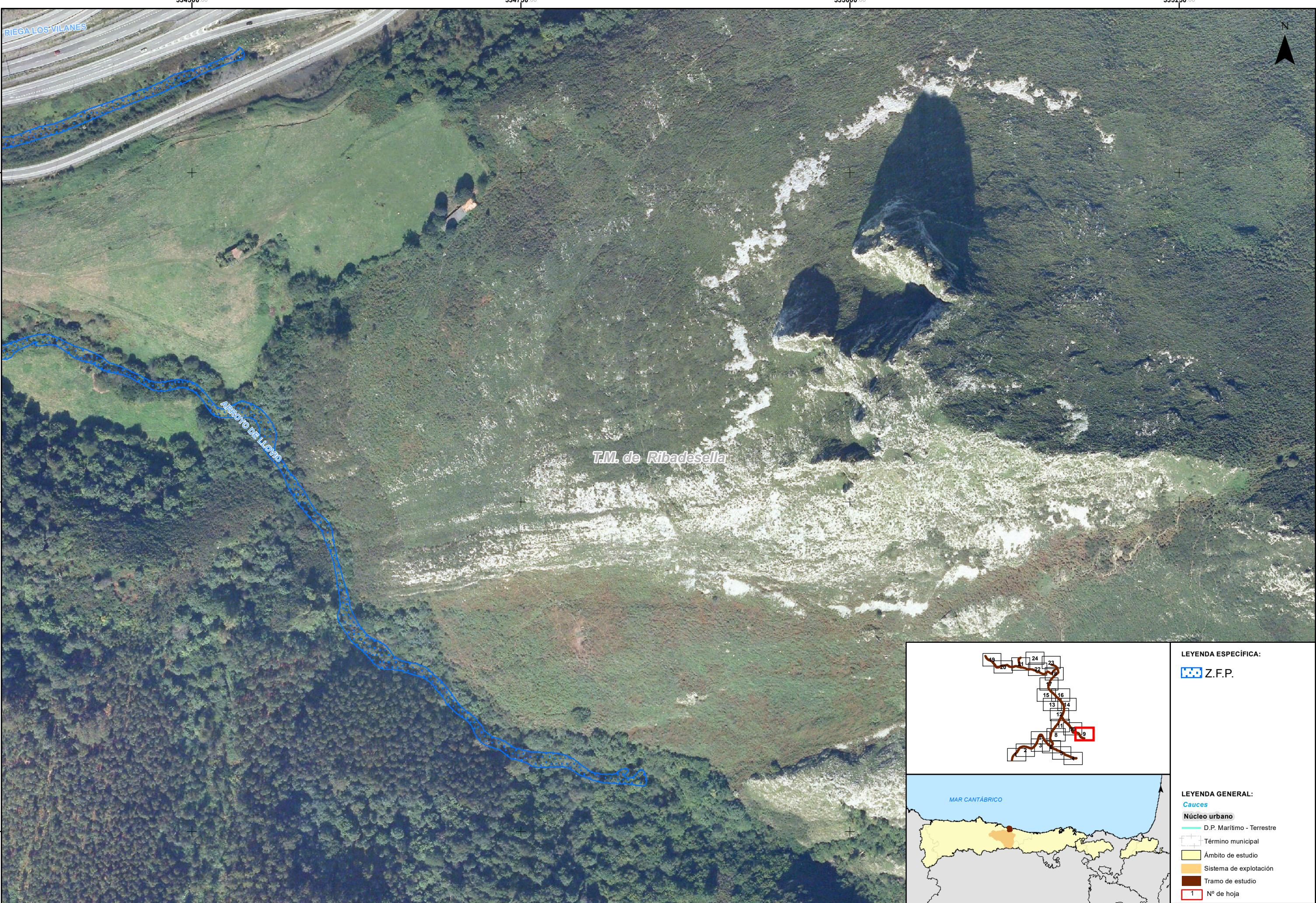
Sistema de explotación

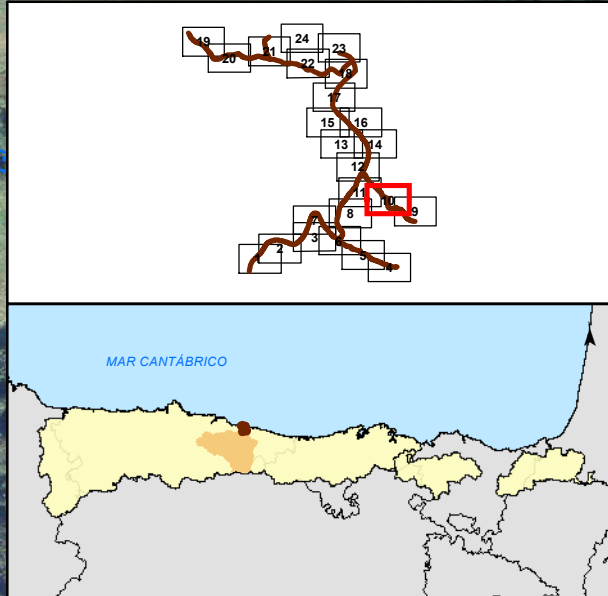
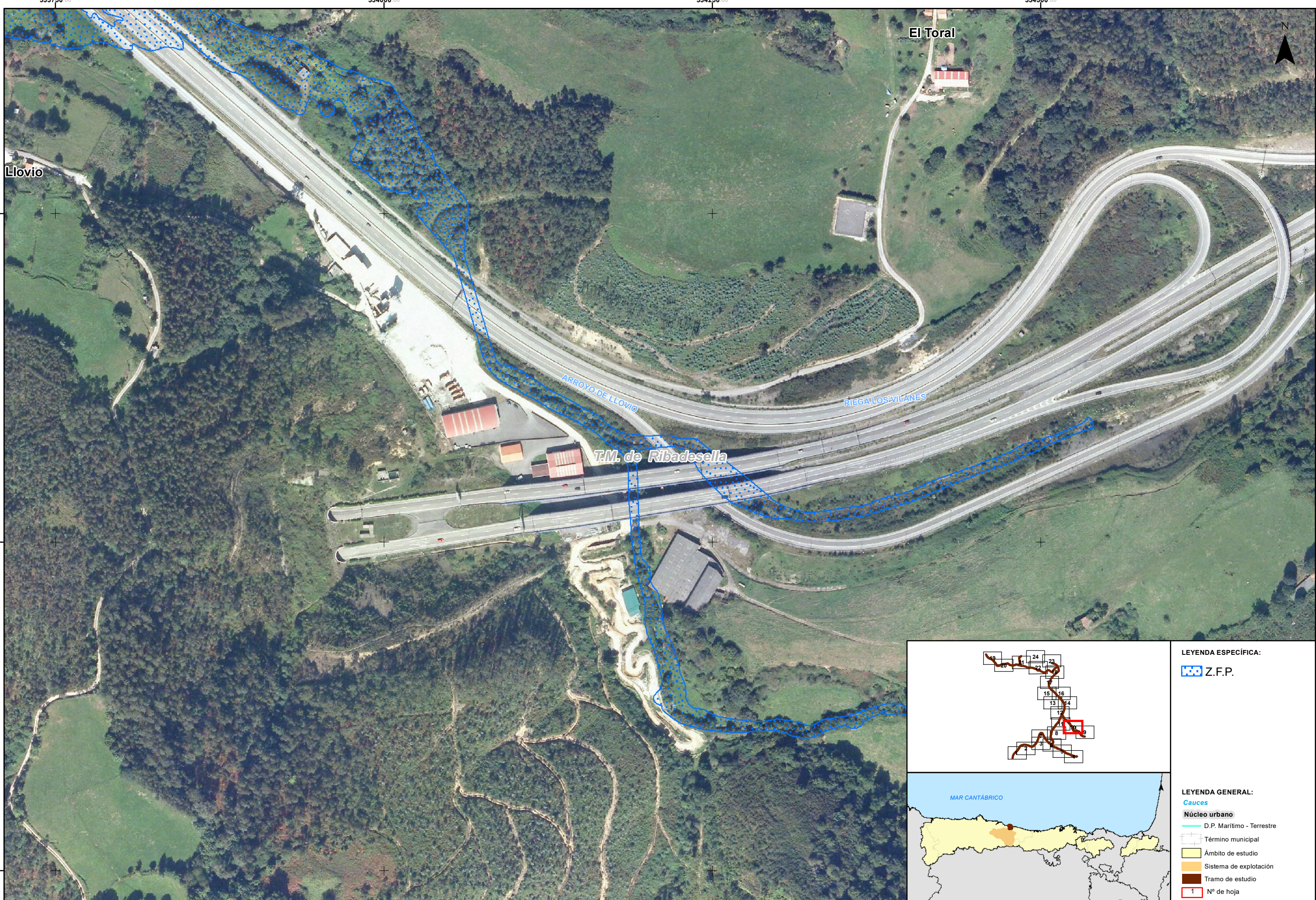
Tramo de estudio

1 N° de hoja

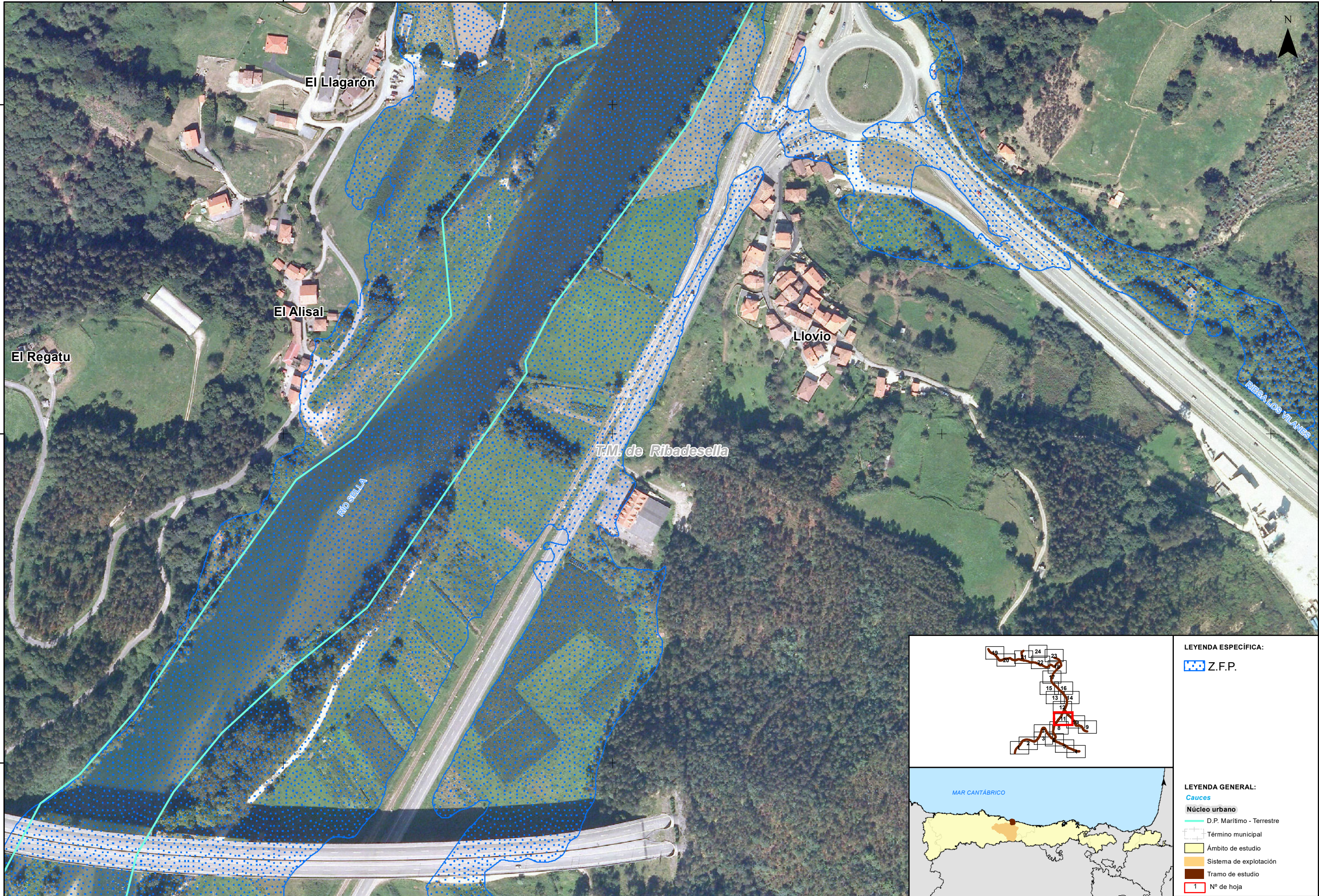


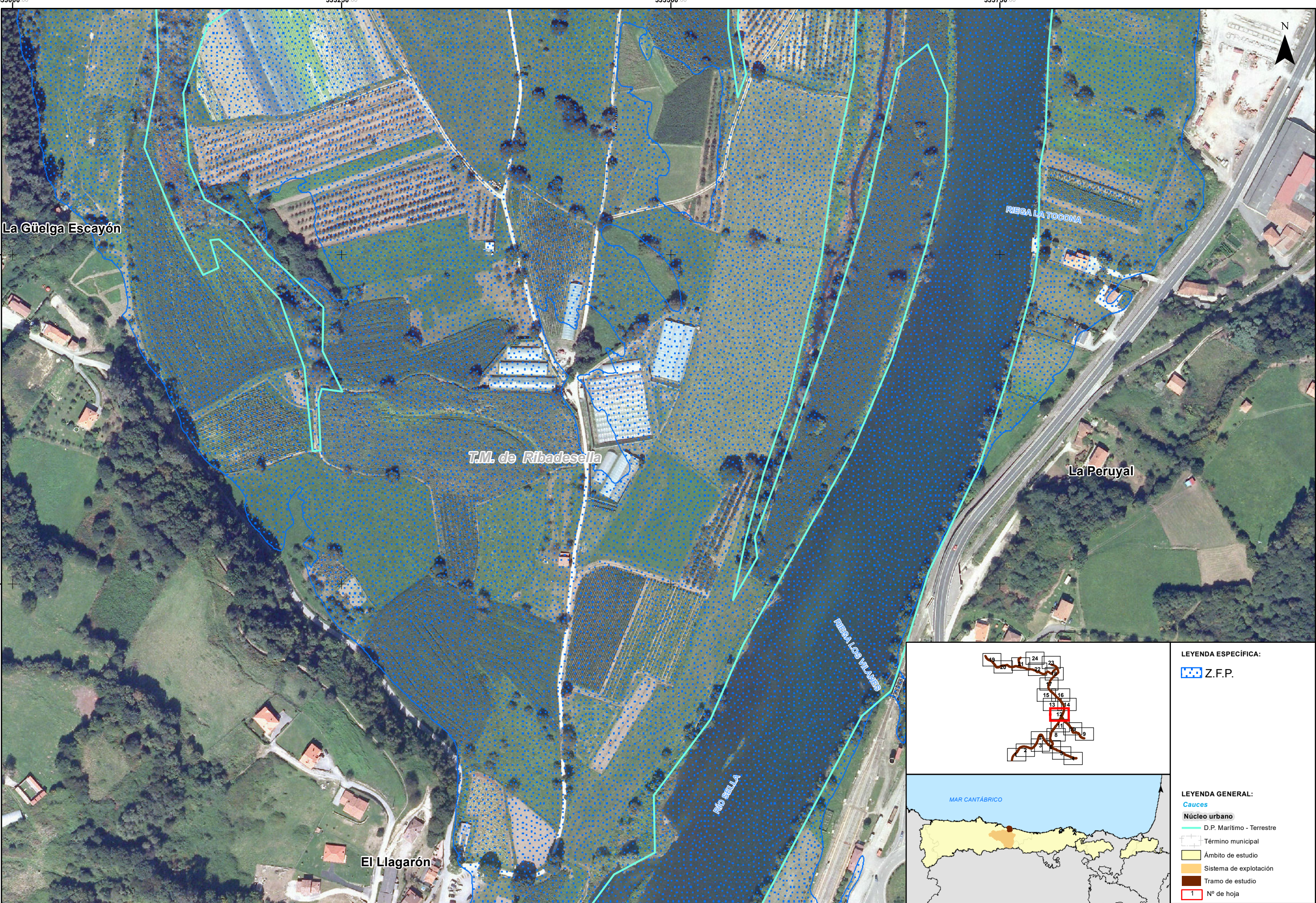
LEYENDA ESPECÍFICA:	
	Z.F.P.
LEYENDA GENERAL:	
	Cauces
	Núcleo urbano
	D.P. Marítimo - Terrestre
	Término municipal
	Ámbito de estudio
	Sistema de explotación
	Tramo de estudio
	Nº de hoja

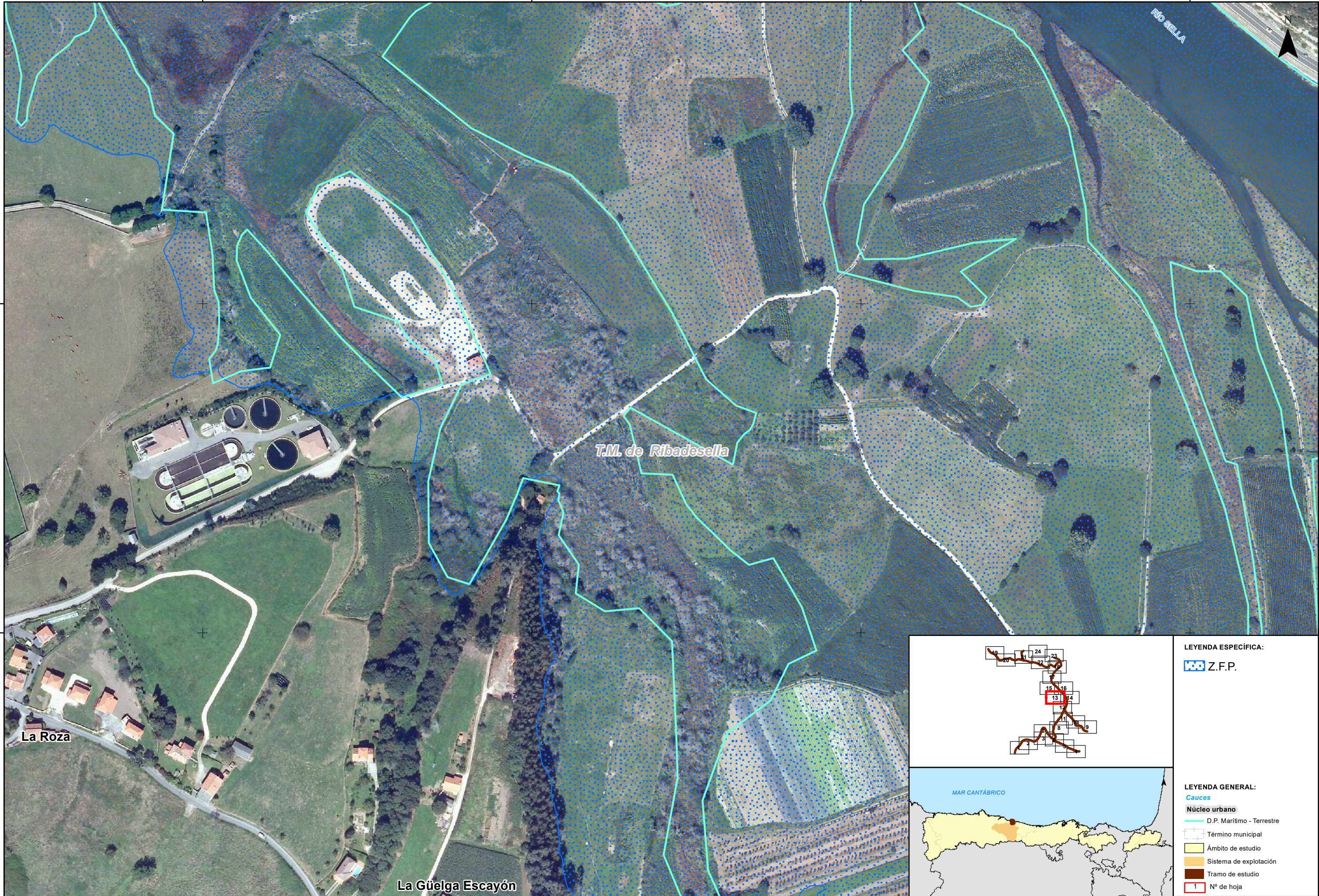


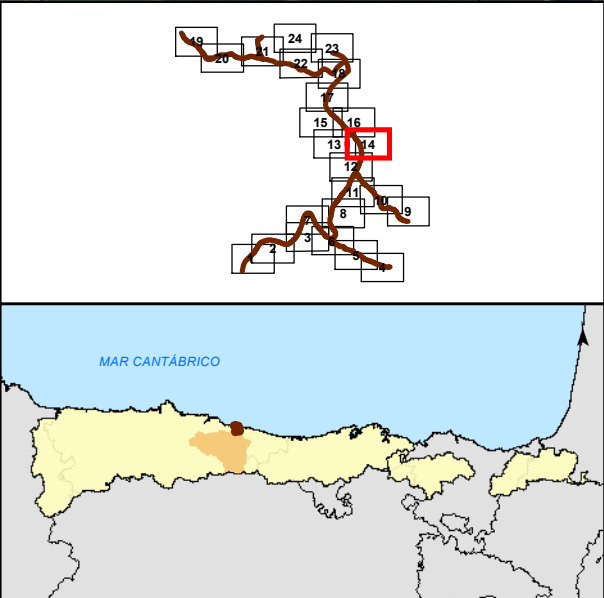
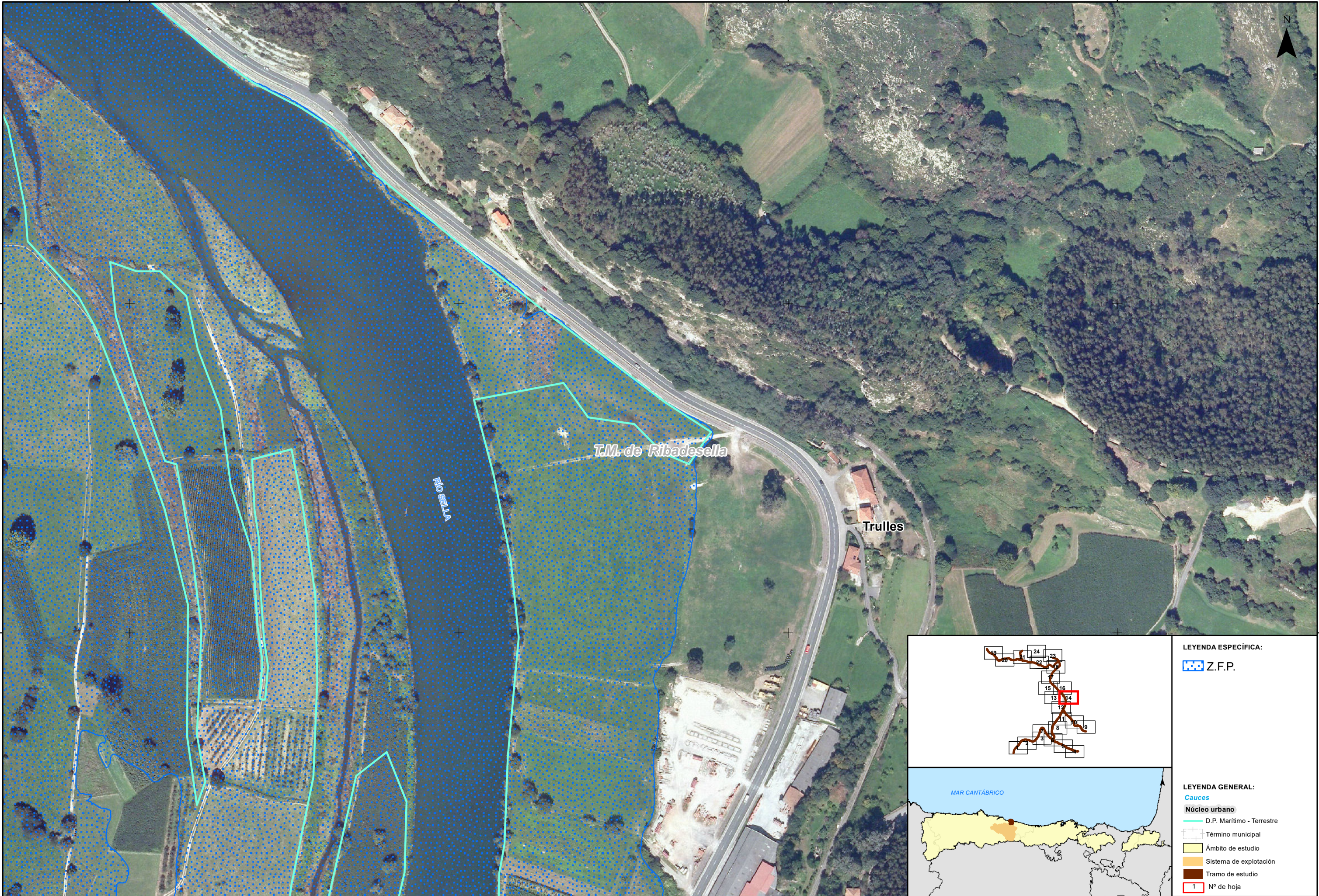


LEYENDA ESPECÍFICA:	
	Z.F.P.
LEYENDA GENERAL:	
	Cauces
	Núcleo urbano
	D.P. Marítimo - Terrestre
	Término municipal
	Ámbito de estudio
	Sistema de explotación
	Tramo de estudio
	1 Nº de hoja









LEYENDA ESPECÍFICA:

Z.F.P.

LEYENDA GENERAL:

Cauces

Núcleo urbano

D.P. Marítimo - Terrestre

Término municipal

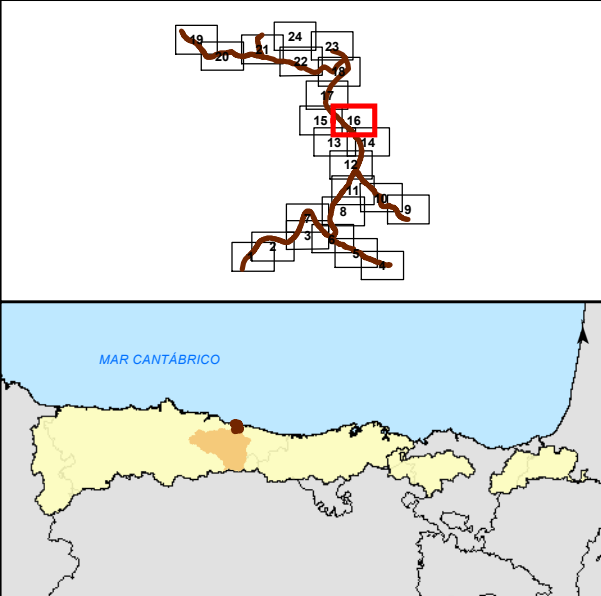
Ámbito de estudio

Sistema de explotación

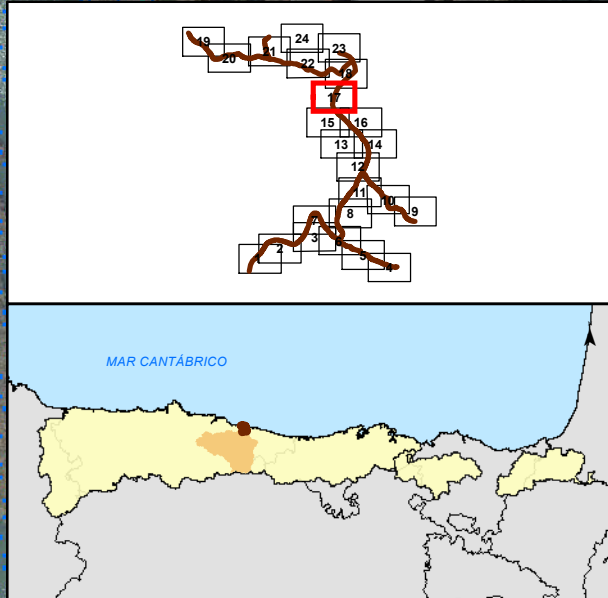
Tramo de estudio

N° de hoja



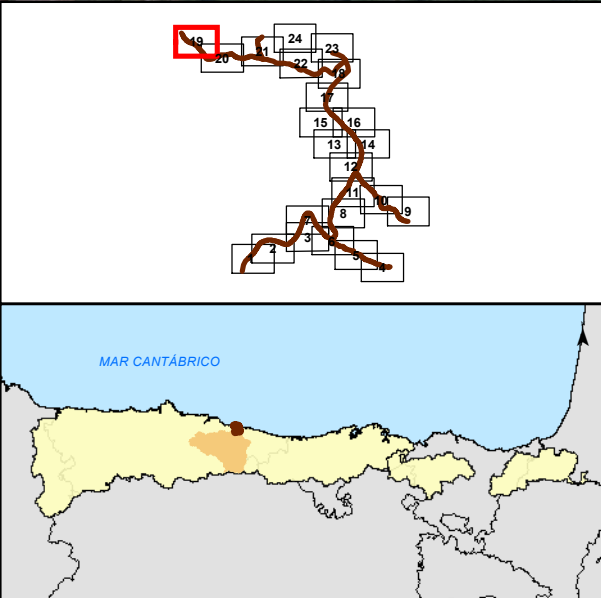
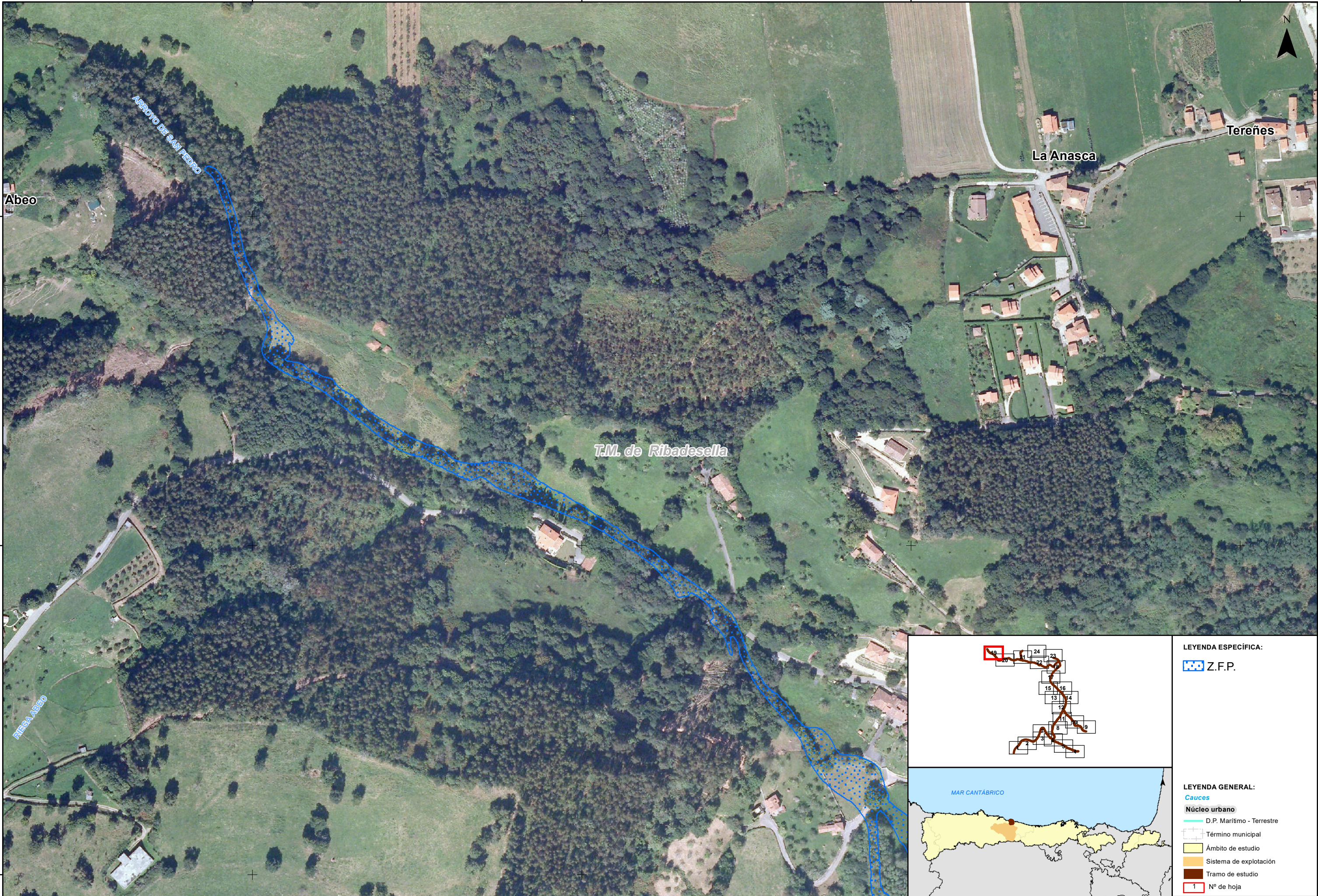


- LEYENDA ESPECÍFICA:**
- Z.F.P.
- LEYENDA GENERAL:**
- Cauces
 - Núcleo urbano
 - D.P. Marítimo - Terrestre
 - Término municipal
 - Ámbito de estudio
 - Sistema de explotación
 - Tramo de estudio
 - Nº de hoja




LEYENDA ESPECÍFICA:	
	Z.F.P.
LEYENDA GENERAL:	
	Cauces
	Núcleo urbano
	D.P. Marítimo - Terrestre
	Término municipal
	Ámbito de estudio
	Sistema de explotación
	Tramo de estudio
	Nº de hoja







LEYENDA ESPECÍFICA:

 Z.F.P.

LEYENDA GENERAL:


Cauces

 D.P. Marítimo - Terrestre

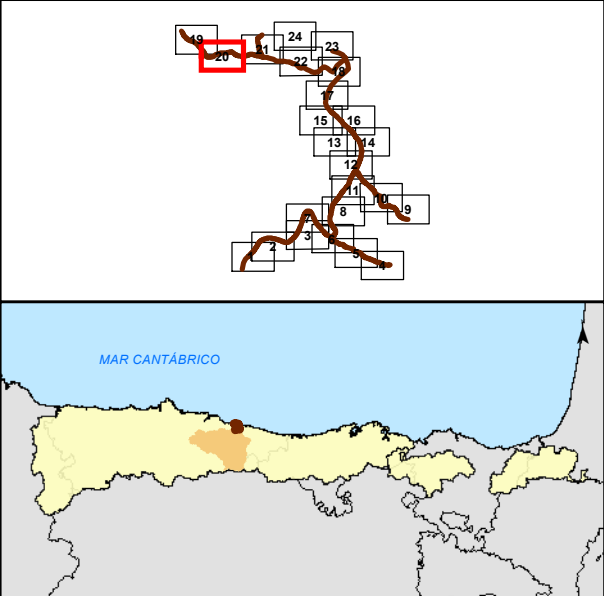
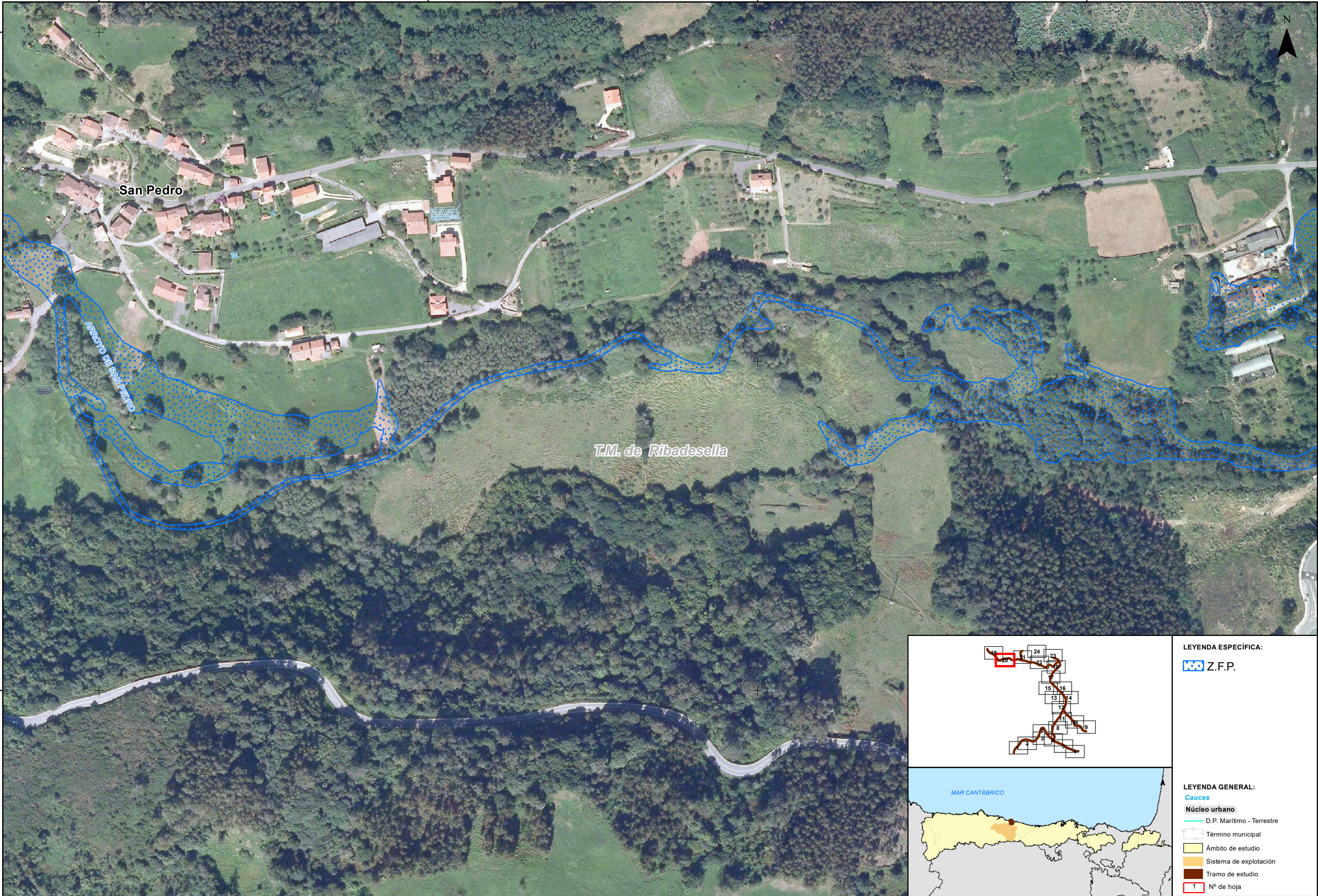
 Término municipal

 Ámbito de estudio

 Sistema de explotación

 Tramo de estudio

 Nº de hoja

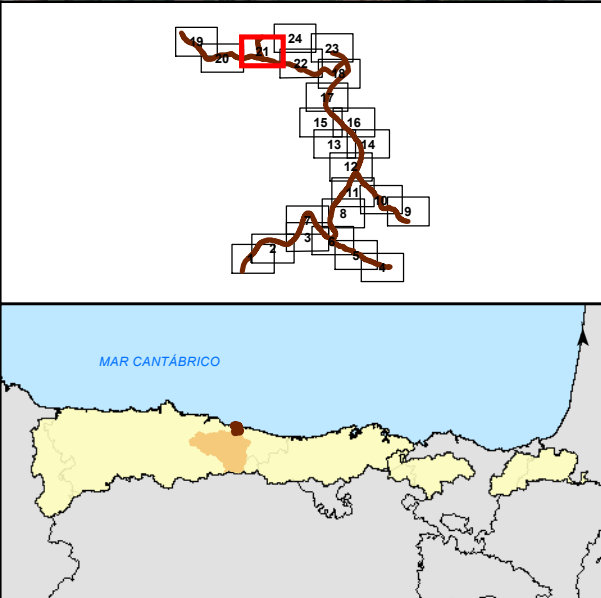
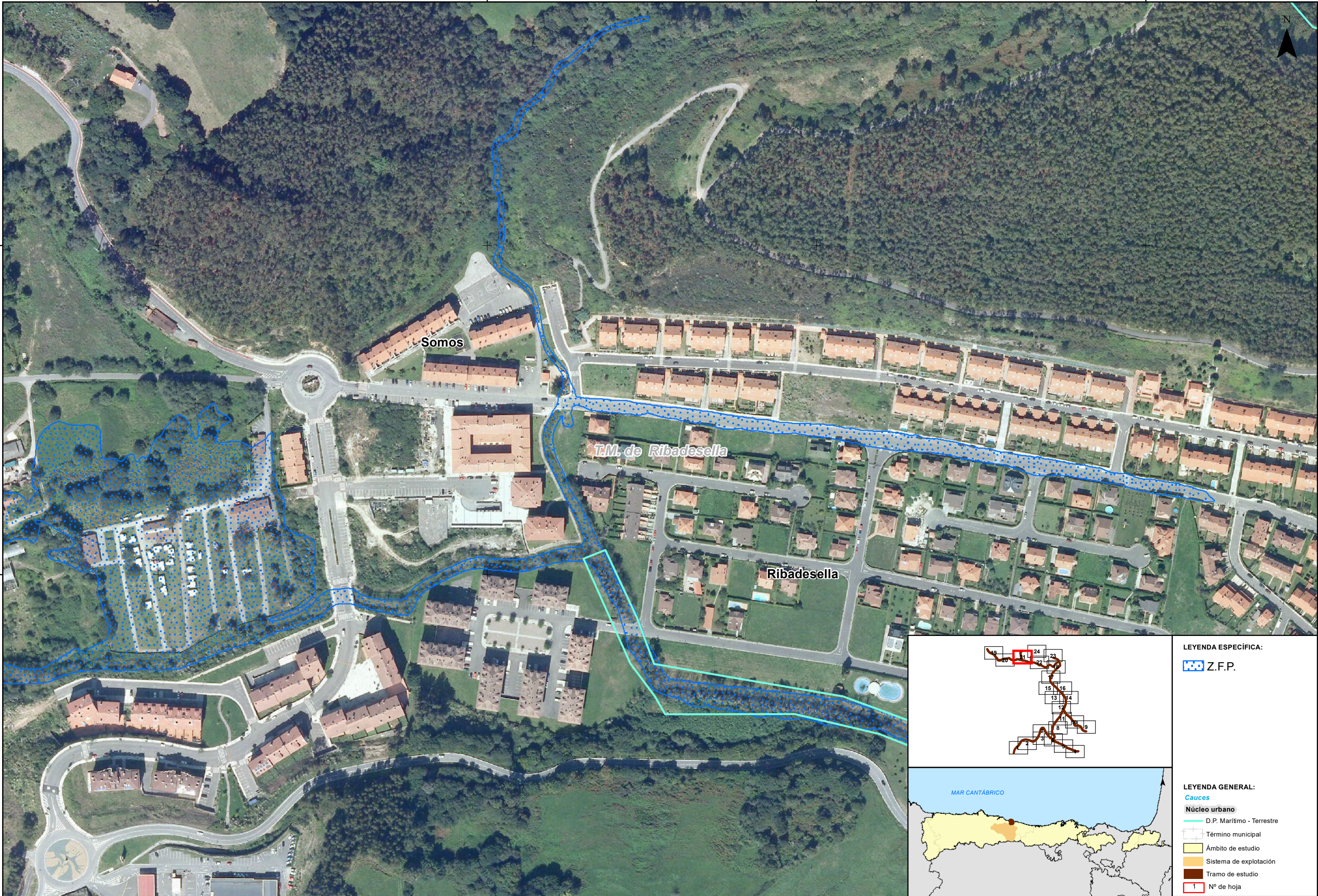


LEYENDA ESPECÍFICA:

- Z.F.P.

LEYENDA GENERAL:

- Cauces
- Núcleo urbano
- D.P. Marítimo - Terrestre
- Término municipal
- Ámbito de estudio
- Sistema de explotación
- Tramo de estudio
- 1 N° de hoja

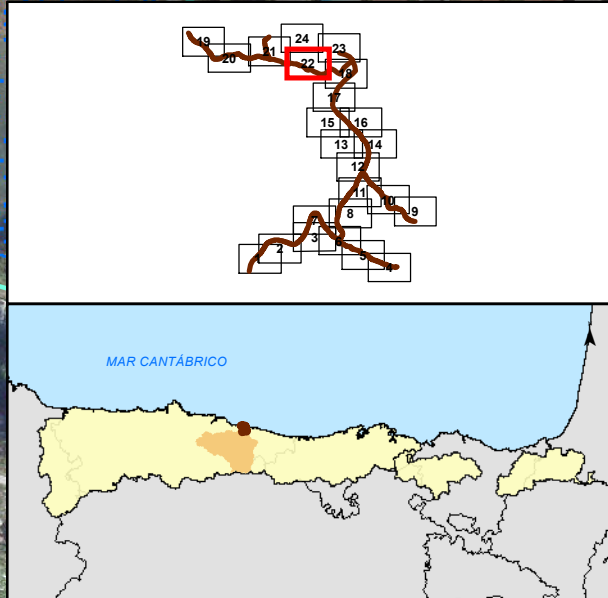


LEYENDA ESPECÍFICA:

Z.F.P.

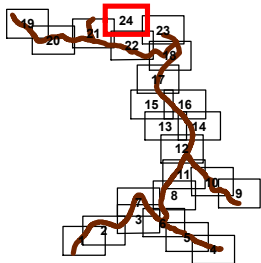
LEYENDA GENERAL:

- Cauces
- Núcleo urbano
- D.P. Marítimo - Terrestre
- Término municipal
- Ámbito de estudio
- Sistema de explotación
- Tramo de estudio
- 1 N° de hoja



- LEYENDA ESPECÍFICA:**
- Z.F.P.
- LEYENDA GENERAL:**
- Cauces
 - Núcleo urbano
 - D.P. Marítimo - Terrestre
 - Término municipal
 - Ámbito de estudio
 - Sistema de explotación
 - Tramo de estudio
 - Nº de hoja



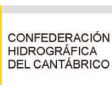


LEYENDA ESPECÍFICA:

Z.F.P.

LEYENDA GENERAL:

- Cauces**
- D.P. Marítimo - Terrestre
 - Término municipal
 - Ámbito de estudio
 - Sistema de explotación
 - Tramo de estudio
 - 1 N° de hoja



DIRECTOR DEL PROYECTO:

D. JORGE RODRÍGUEZ GONZÁLEZ

INGENIERO REDACTOR:

D. FERNANDO MENDIZABAL CARRILLO

TÍTULO DEL PROYECTO:
ADAPTACIÓN DEL SISTEMA NACIONAL DE CARTOGRAFÍA DE ZONAS INUNDABLES PARA LA REVISIÓN E INTEGRACIÓN DE LAS ARPSIS MAREALES EN LA DEMARCACIÓN HIDROGRÁFICA DEL CANTÁBRICO OCCIDENTAL

FECHA:
ABRIL 2016
ETRS 1989
Proyección UTM
Huso 30

ESCALA:
1:2.500
20
Metros

TRAMO: ES018-AST-50-1
RÍO: SELLA
CUENCA: SELLA

DESIGNACIÓN:
**MAPA DE PELIGROSIDAD
DELIMITACIÓN DE LA ZONA DE FLUJO PREFERENTE**

PLANO N°
11
HOJA 24 DE 24