



## La Confederación Hidrográfica del Cantábrico mejora la continuidad longitudinal del río de los Llares en Arenas de Iguña

Nota de prensa

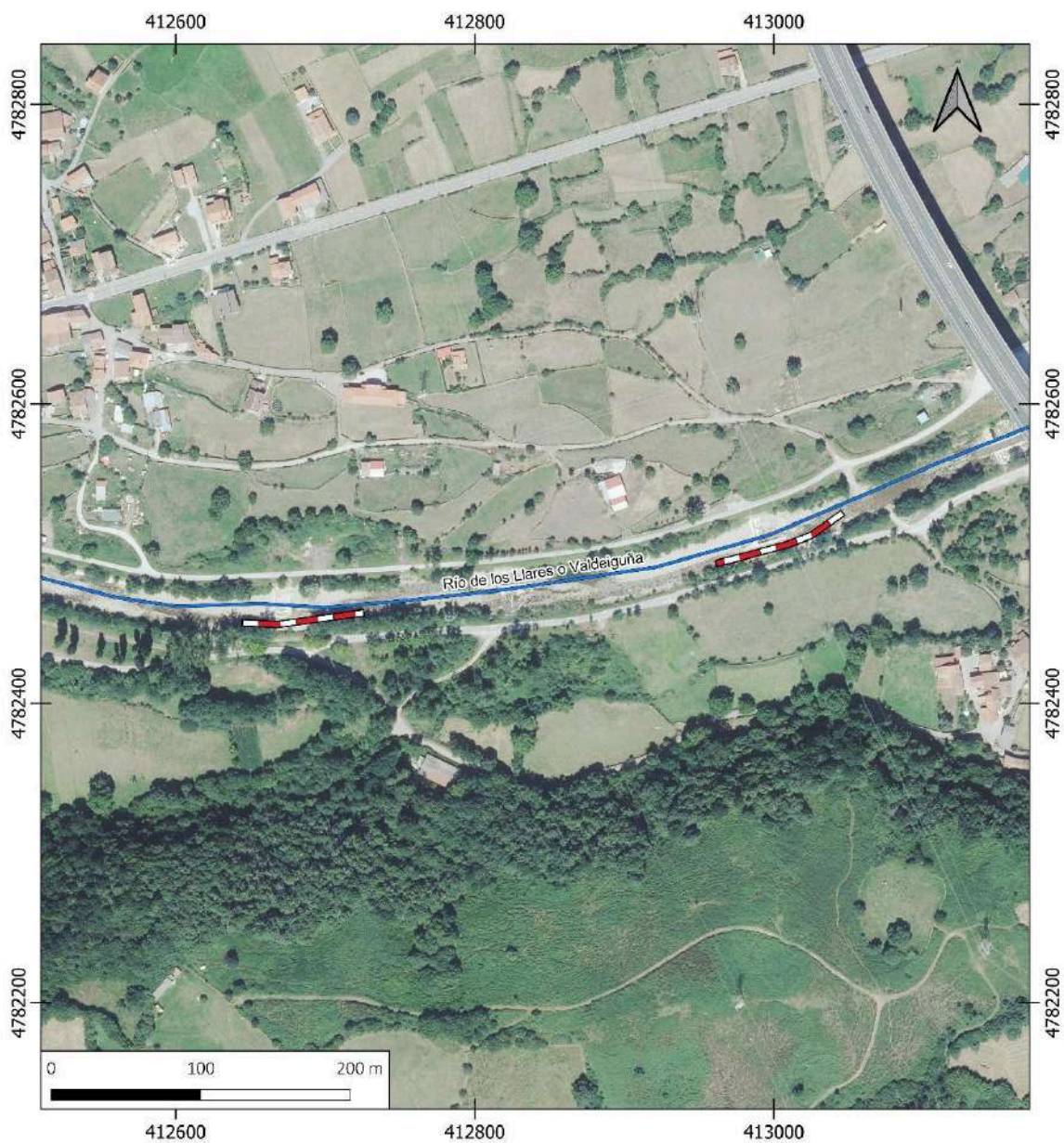
**3 de octubre de 2024-** La Confederación Hidrográfica del Cantábrico ha iniciado los trabajos de mejora de la continuidad fluvial del río de los Llares en las inmediaciones de la localidad de Cohiño, en el término municipal de Arenas de Iguña. Se van a eliminar dispositivos de paso piscícola con el objetivo de mejorar la continuidad del hábitat fluvial y posibilitar los movimientos migratorios de la fauna piscícola presente en el río de los Llares. Estas actuaciones, con un presupuesto inicial de 60 000 €, están financiadas con cargo al Plan de Recuperación, Transformación y Resiliencia – Financiado por la Unión Europea – NextGenerationEU.

En las inmediaciones de la localidad de Cohiño, dos de los dispositivos de paso piscícola que este organismo construyó en 2022 para permeabilizar las estructuras de defensa del río de los Llares presentan un descalce que ha generado un salto, dificultando el ascenso de los peces. Este descalce se ha producido por los movimientos del material del lecho del propio río.

Las actuaciones consisten en la prolongación y cajado de las rampas piscícolas afectadas, hasta alcanzar la cota de consolidación del lecho.

Estos trabajos se ejecutan a través de la empresa pública Tragsa, dentro del programa de recuperación fluvial y mejora de la continuidad en el ámbito de la Confederación Hidrográfica del Cantábrico.

En el año 2023 la inversión realizada en trabajos de recuperación y mejora de la continuidad fluvial en Cantabria fue de 764 mil euros, repartida en 8 actuaciones en 7 municipios.



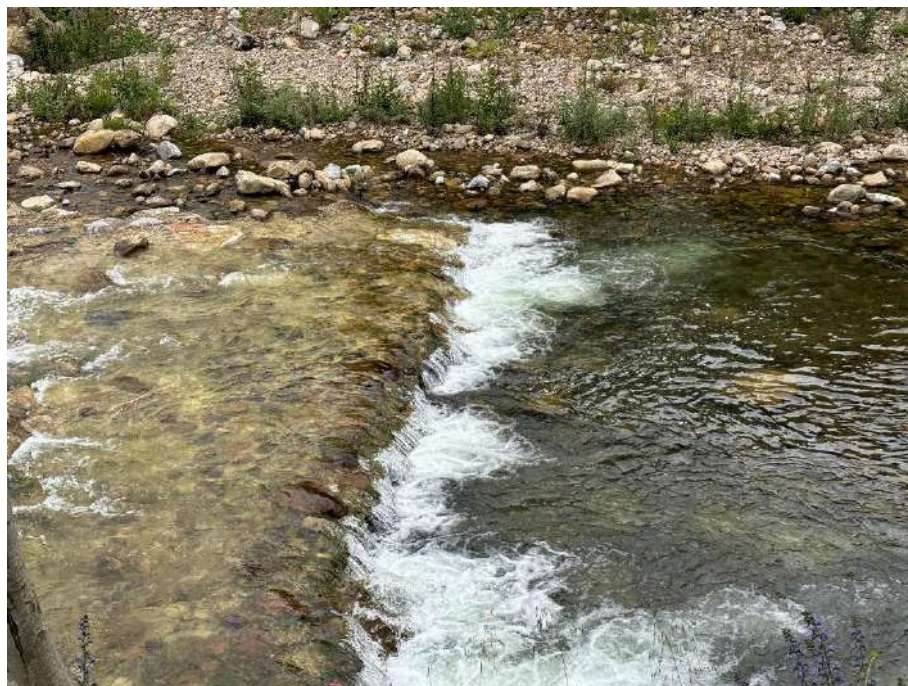
Localización de las actuaciones



Dispositivo de paso piscícola afectado por el descalce (paso piscícola de aguas abajo)



Dispositivo de paso piscícola afectado por el descalce (paso piscícola de aguas arriba)



Salto generado por el descalce de una de las rampas del río de los Llares



Durante los trabajos preparatorios de acceso y desvío del cauce



Durante los trabajos de rescate de peces



Trabajos de preparación y señalización de los accesos a la obra



Rampa de piedras afectada por el descalce una vez desviado el cauce



Durante los trabajos de demolición previa a la mejora de la infraestructura