



La Confederación Hidrográfica del Cantábrico actúa en la conservación del arroyo de la Plata en Villafufre

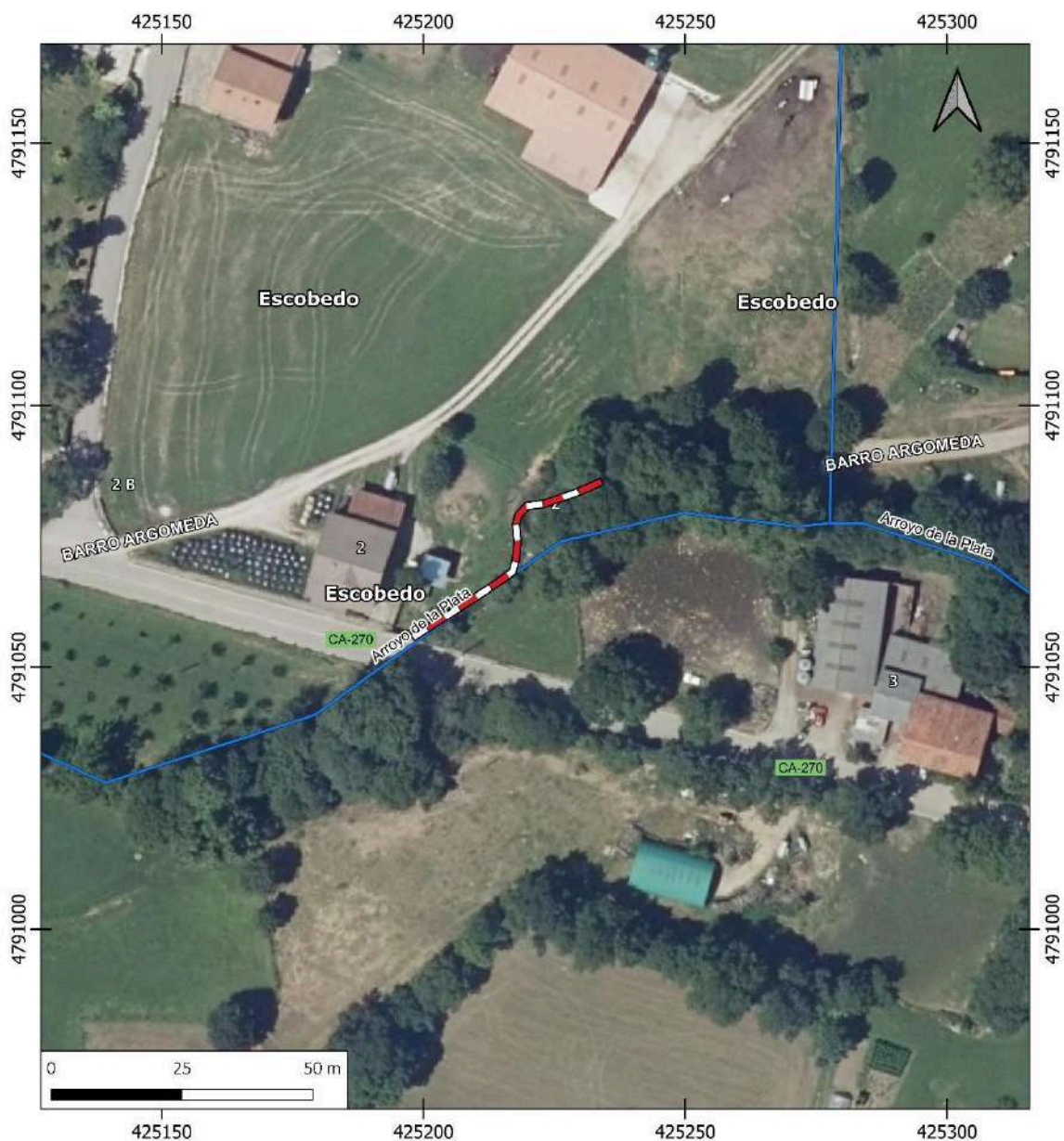
Nota de prensa

23 de septiembre de 2024- La Confederación Hidrográfica del Cantábrico ha iniciado los trabajos de mantenimiento y conservación en el arroyo de la Plata, en las inmediaciones de la localidad de Argomeda, en el término municipal de Villafufre. Estos trabajos se realizan con el objetivo de estabilizar la margen del arroyo, evitando así la erosión y la acumulación de acarreos que pudieran reducir la sección de desagüe.

La margen derecha del arroyo de la Plata, en las inmediaciones de la localidad de Argomeda, se ha visto afectada por la erosión, lo que ha provocado un desprendimiento sobre el cauce, causando la acumulación de acarreos aguas abajo del tramo afectado. Es previsible que la pérdida de materiales de la margen derecha se acentúe en caso de avenidas, lo que además puede provocar una mayor acumulación de sedimentos y acarreos aguas abajo.

Las actuaciones, con una inversión aproximada de 41.500 €, consisten en la estabilización de la margen derecha con técnicas de bioingeniería, así como en la recuperación de la sección de desagüe mediante el movimiento de los acarreos y sedimentos acumulados en un tramo de 50 m.

Estos trabajos se realizan a través de la empresa pública Tragsa dentro del Programa de mantenimiento y conservación de cauces que desarrolla la Confederación Hidrográfica del Cantábrico fuera de las zonas urbanas, ya que en las zonas urbanas las labores de conservación y mantenimiento de cauces son competencia de los ayuntamientos. Hasta el 1 de junio de 2024, en Cantabria, la inversión realizada en trabajos de conservación y mantenimiento de cauces ascendió a 410.079,42 euros, distribuidos en 31 actuaciones en 23 municipios.



Localización de la actuación



Previo a la actuación se observa el desprendimiento de la margen derecha del arroyo de la Plata



Previo a la actuación se observa la erosión de la margen derecha



Previo a la actuación se observa la acumulación de acarros de la margen derecha aguas abajo de la zona erosionada



Vista general del tramo afectado por la erosión antes de la ejecución de los trabajos



Trabajos de retirada de los acarreos acumulados



Trabajos de estabilización del talud de la margen derecha



Trabajos de bioingeniería, ejecución de empalizada para la estabilización de la margen derecha



Durante la ejecución de empalizada en la margen derecha