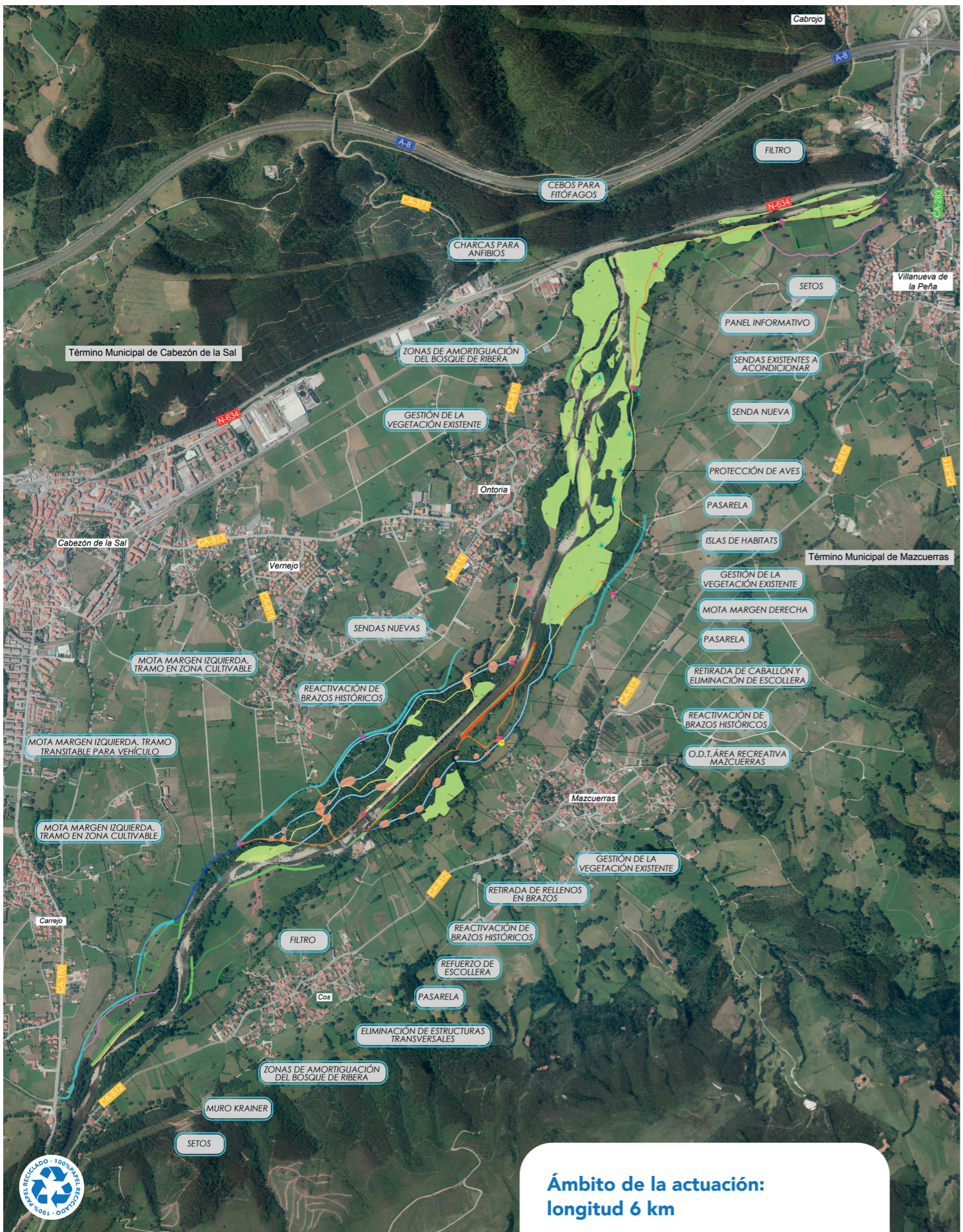


- Reactivación de brazos históricos
- Retirada de rellenos en brazos
- Eliminación de escollera
- Eliminación de estructuras transversales
- Zonas de amortiguación del bosque de ribera
- Filtros
- Gestión de la vegetación existente
- Muro Krainer
- Refuerzo de escollera
- Técnicas de bioingeniería
- Setos
- Retirada de caballón
- Mota tramo zona cultivable
- Mota tramo transitable para vehículos
- Sendas nuevas
- Sendas existentes a acondicionar
- Sendas a reubicar
- Panel informativo
- ▲ Protección de aves
- O.D.T. área recreativa mazcuerras
- Pasarela
- ◆ Cebos para fitófagos
- Charcas para anfibios
- Islas de habitats



Ámbito de la actuación:  
longitud 6 km

# RECUPERACIÓN HIDROMORFOLÓGICA DEL RÍO SAJA ENTRE LOS PUENTES DE SANTA LUCÍA Y VIRGEN DE LA PEÑA CANTABRIA

[www.chcantabrico.es](http://www.chcantabrico.es)



## SITUACIÓN ACTUAL

El río Saja, a su paso por **Cabezón de la Sal y Mazcuerras (Cantabria)**, se encuentra canalizado con la finalidad de evitar inundaciones, objetivo finalmente no conseguido pero que ha provocado el desequilibrio ambiental y morfológico de ese tramo.

### Participación social del proyecto:

- Jornadas de voluntariado.
- Talleres.
- Acuerdos de custodia para el mantenimiento de espacios.

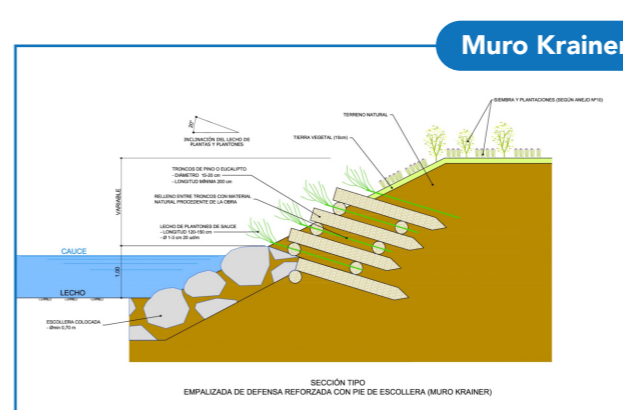
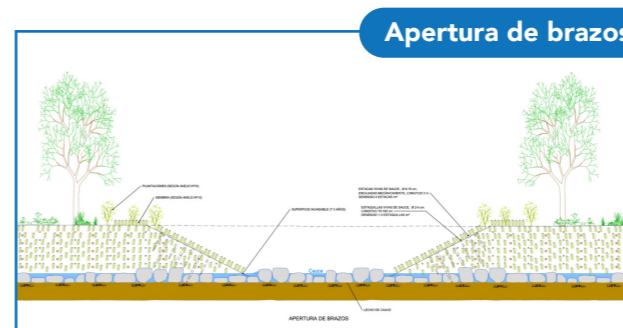


### Especies invasoras:

- Eliminación invasoras: 27 ha
- Eliminación exóticas: 7,7 ha

### Plantación:

- Bosque de ribera: 1,4 ha
- Setos o barreras de laminación: 0,7 ha
- Filtros verdes: 0,9 ha



## OBJETIVO DEL PROYECTO

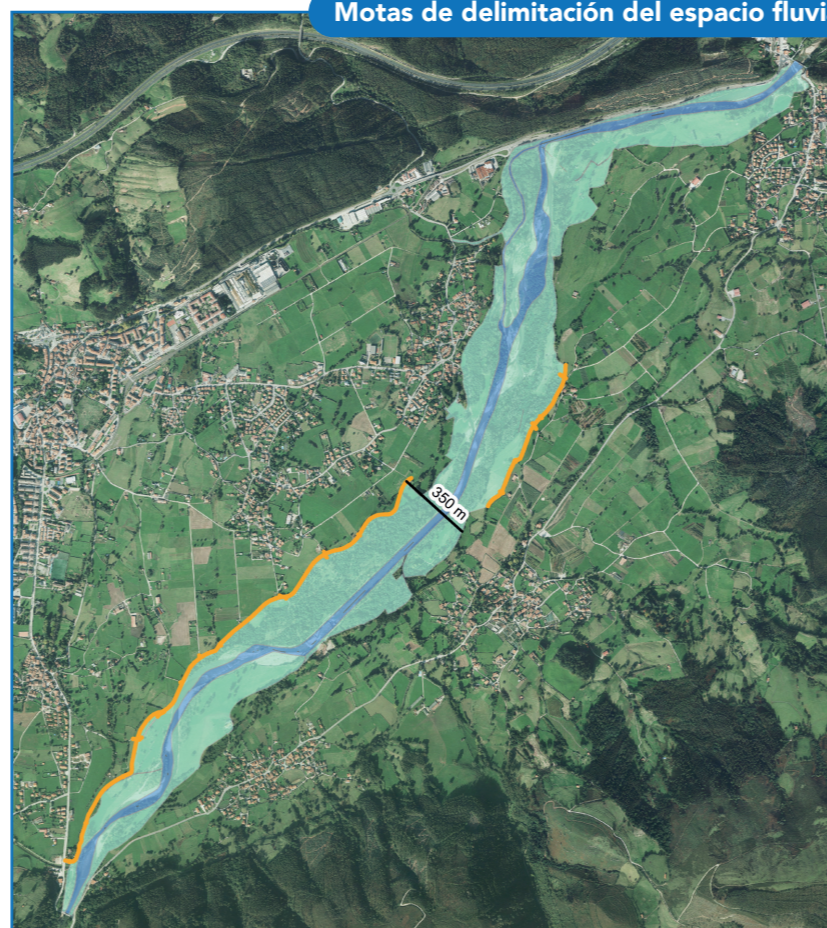
El proyecto incluye un conjunto de actuaciones cuya finalidad es restaurar ambientalmente este tramo del río Saja, entre los núcleos de **Caranceja y Casar**, y reducir el riesgo de inundación.

El proyecto tiene como doble finalidad la recuperación y mejora de los hábitats fluviales, así como la defensa efectiva frente a inundaciones, con soluciones basadas en la naturaleza, en un espacio fluvial de unos **6 km de longitud**.

Las **soluciones** adoptadas en el proyecto contemplan un elenco de actuaciones que se agrupan en cuatro grandes bloques:

- Restauración hidromorfológica.
- Mejora de la calidad del agua.
- Fomento de la biodiversidad.
- Integración socioeconómica.

### Motas de delimitación del espacio fluvial



Espacio fluvial público recuperado con el proyecto: 150 ha



## PRINCIPALES ACTUACIONES



Incorporación de terrenos al ámbito fluvial (150 ha).



Reactivación de brazos históricos (3,6 km).



Mota vegetada de delimitación de espacio fluvial y defensa contra inundaciones (3,5 km de longitud y 1 m de altura media).



Eliminación de especies invasoras (35 ha).



Plantación de especies autóctonas y potenciación del bosque de ribera.



Acondicionamiento y mejora de sendas.