

- Estrechamiento
- Zona residual
- Zona urbanizada abandonada
- Zona industrial desmantelada
- Margen sin acceso
- Vegetación alóctona e invasora
- Cauce deteriorado
- Desbordamientos

**Problemática**



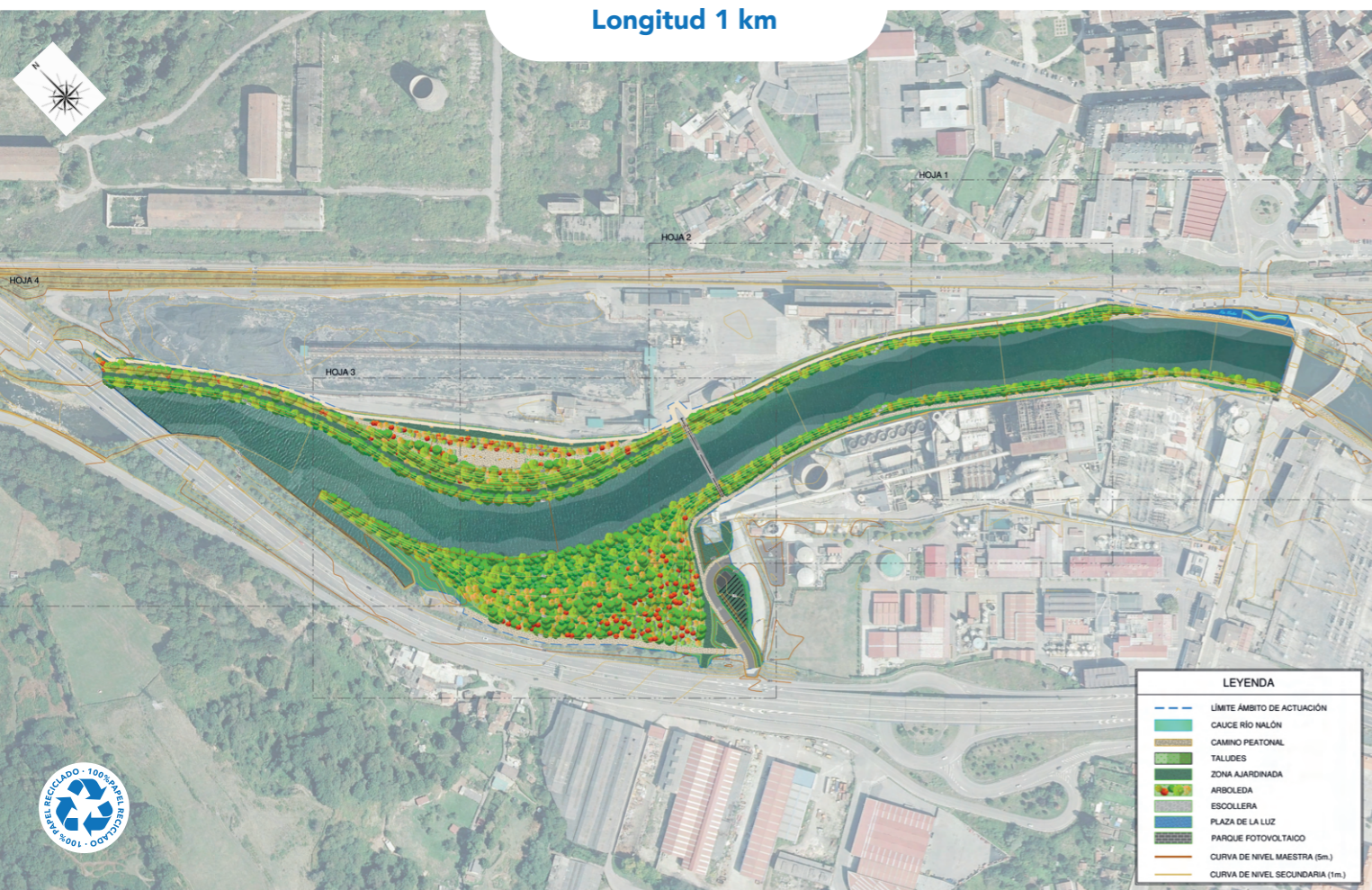
**AFECCIONES**

- MARGEN SIN ACCESO
- ESTRECHAMIENTO
- ZONA INDUSTRIAL DESMANTELADA
- ZONA RESIDUAL
- VEGETACIÓN ALÓCTONA E INVASORA
- CAUCE DETERIORADO
- ZONA URBANIZADA ABANDONADA
- DESBORDAMIENTOS

**LEYENDA**

- RÍO
- CURVA DE NIVEL MAESTRA (5m)
- CURVA DE NIVEL SECUNDARIA (1m)

Ámbito de la actuación:  
Longitud 1 km



**LEYENDA**

- LÍMITE ÁMBITO DE ACTUACIÓN
- CAUCE RÍO NALÓN
- CAMINO PEATONAL
- TALLUDES
- ZONA AJARDINADA
- ARBOLEADA
- ESCOLLERA
- PLAZA DE LA LUZ
- PARQUE FOTOVOLTAICO
- CURVA DE NIVEL MAESTRA (5m)
- CURVA DE NIVEL SECUNDARIA (1m)

# PROYECTO DE RESTAURACIÓN HIDRÁULICA, MORFOLÓGICA Y AMBIENTAL DEL RÍO NALÓN EN LADA ASTURIAS



## SITUACIÓN ACTUAL

La **instalación industrial** ha impedido y sigue impidiendo el acercamiento del público en general a las márgenes del río. Quedan restos de zonas que, durante este periodo, se han utilizado de vertedero. En estas zonas abandonadas se han desarrollado especies alóctonas e invasoras.

Además, el **cauce actual** presenta signos evidentes de abandono y deterioro, con problemas de incisión e inestabilidad en algunos puntos.

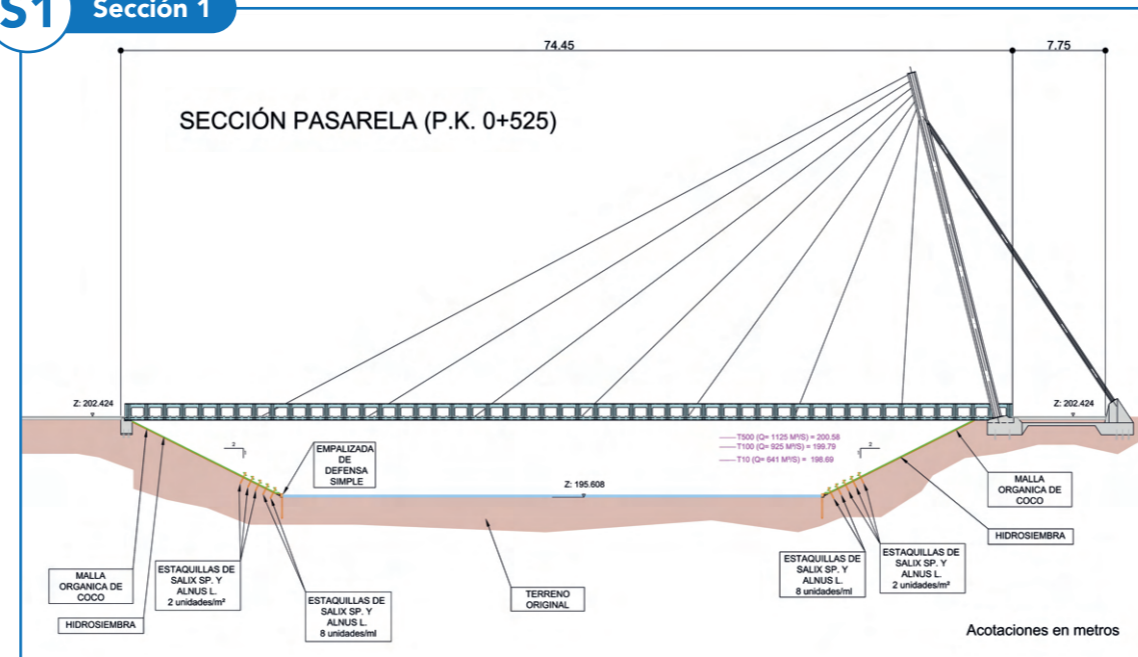
Este tramo del río **Nalón** está incluido en un **Área de Riesgo Potencial Significativo de Inundación (ARPSI)**, con una cuantificación tanto de la peligrosidad como del riesgo, calificados como extremos.



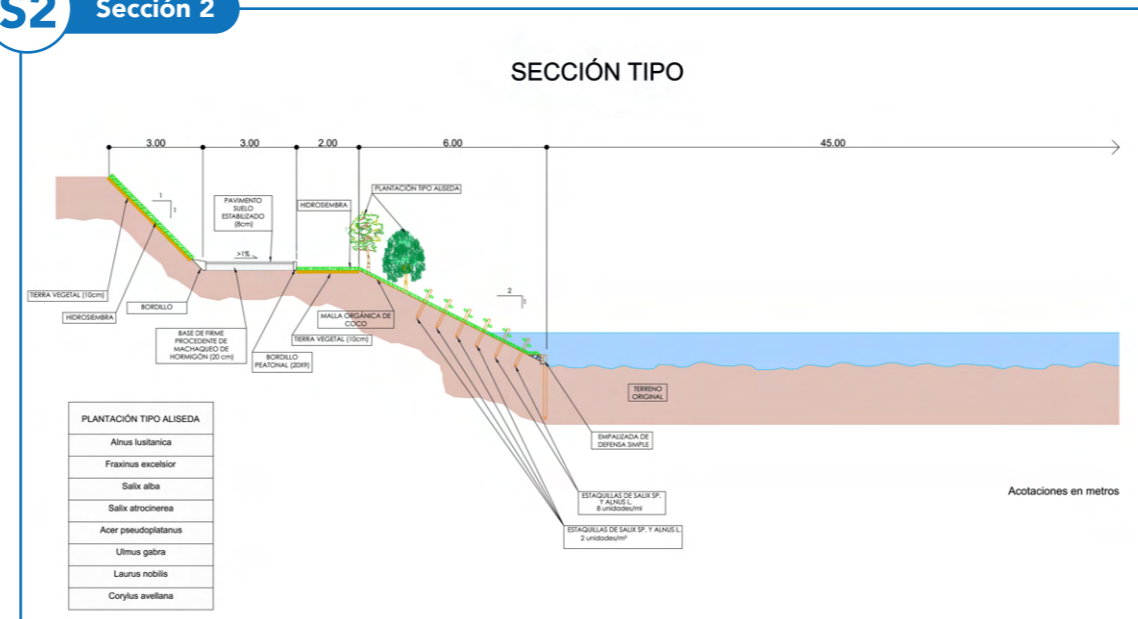
### Estado tras la actuación



### S1 Sección 1



### S2 Sección 2

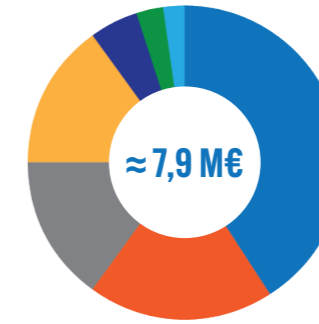


## OBJETIVO DEL PROYECTO

Los **objetivos** del proyecto son la recuperación ambiental del río **Nalón** en una longitud aproximada de **1 km** en el entorno de la central térmica de **Lada**, en desmantelamiento, y la protección de las inundaciones en el núcleo urbano de **La Felguera**.

La actuación incluye la recuperación de un amplio espacio de ribera en la confluencia con el río **Montés**, actualmente urbanizado.

## PRESUPUESTO



- 41% Formación del cauce
- 19% Regeneración
- 15% Pasarela
- 15% Gestión de residuos
- 5% Urbanización
- 3% Seguridad y salud
- 2% Servicios afectados

## DESCRIPCIÓN DE LAS OBRAS

Se demuelen los muros verticales de hormigón que constriñen el río, ampliando su espacio con la incorporación de 62.882 m<sup>2</sup> de terreno al dominio público hidráulico y la plantación de 2.990 árboles propios de la ribera.

Se integra el río renaturalizado en el entorno urbano permitiendo el uso y disfrute público de sus márgenes. Además, se defiende el núcleo de **La Felguera** contra las avenidas de periodo de retorno de 500 años del río **Nalón**.

### Principales indicadores del proyecto

297.870 m <sup>3</sup>	Desmontes
1.800 m	Paseos
66.882,42 m <sup>2</sup>	Incorporados al dominio público
53.187,54 m <sup>2</sup>	Restauración
2.990 ud	Árboles
73,5 m	Nueva pasarela peatonal

