

ES018-CAN-39-1
RÍO AGÜERA O MAYOR

Tipo de actividad económica

- Agrícola-Regadío
- Agrícola-Secano
- Asociado a urbano
- Forestal
- Infraestructuras aeroportuarias
- Infraestructuras: carreteras
- Infraestructuras: comunicaciones
- Infraestructuras: energía
- Infraestructuras: ferrocarriles
- Infraestr. hidráulico-sanitarias
- Industrial concentrado
- Industrial disperso
- Infraestructuras: residuos
- Infraestructura social
- Masas de agua
- Otras áreas sin riesgo
- Otros usos rurales
- Terciario
- Urbano concentrado
- Urbano disperso

■ ■ ARPSI

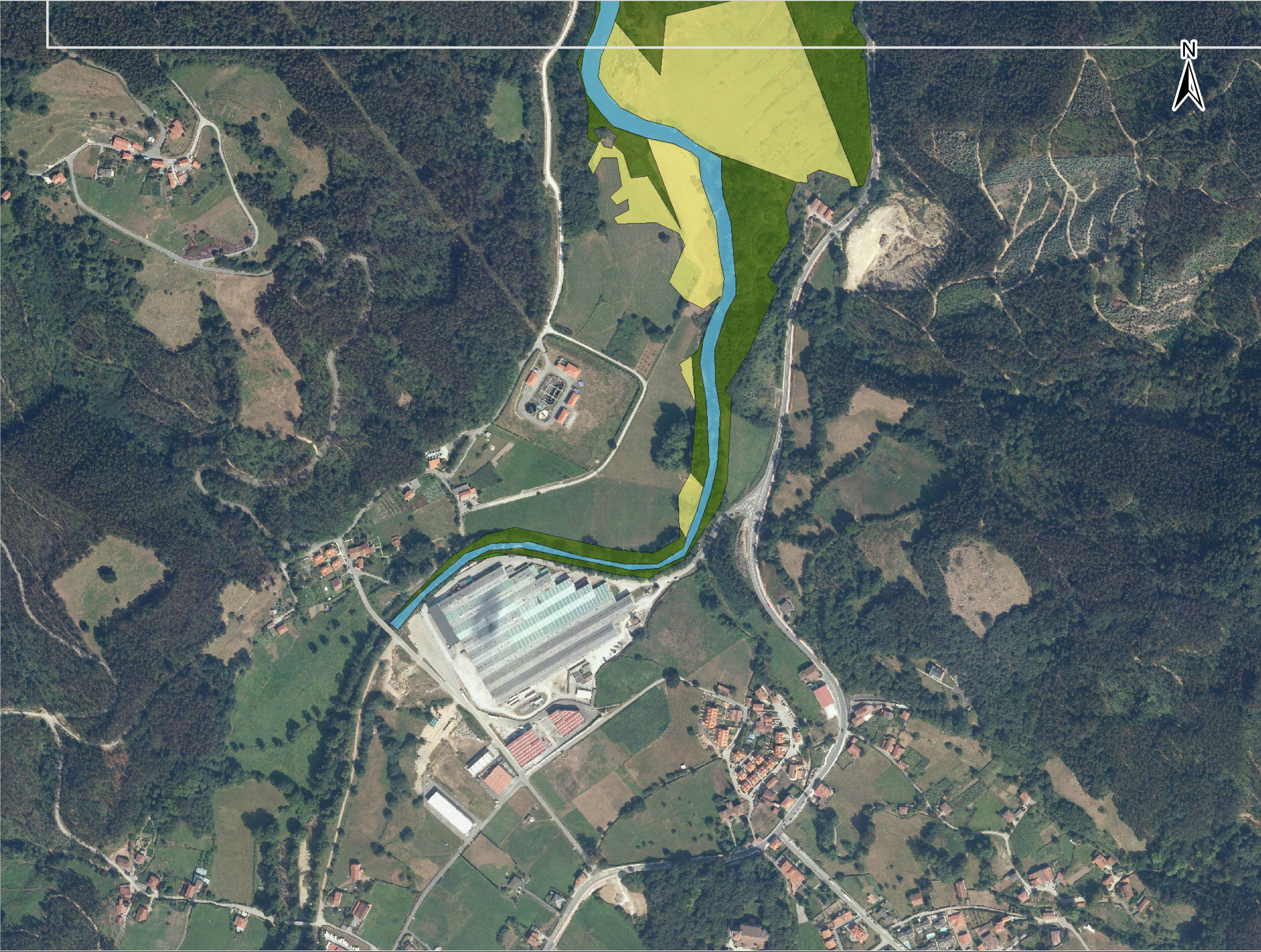


ES018-CAN-39-1
RÍO AGÜERA O MAYOR

Tipo de actividad económica

- Agrícola-Regadío
- Agrícola-Secano
- Asociado a urbano
- Forestal
- Infraestructuras aeroportuarias
- Infraestructuras: carreteras
- Infraestructuras: comunicaciones
- Infraestructuras: energía
- Infraestructuras: ferrocarriles
- Infraestr. hidráulico-sanitarias
- Industrial concentrado
- Industrial disperso
- Infraestructuras: residuos
- Infraestructura social
- Masas de agua
- Otras áreas sin riesgo
- Otros usos rurales
- Terciario
- Urbano concentrado
- Urbano disperso

■ ■ ARPSI



ES018-CAN-39-1
RÍO AGÜERA O MAYOR

Tipo de actividad económica

- Agrícola-Regadío
- Agrícola-Secano
- Asociado a urbano
- Forestal
- Infraestructuras aeroportuarias
- Infraestructuras: carreteras
- Infraestructuras: comunicaciones
- Infraestructuras: energía
- Infraestructuras: ferrocarriles
- Infraestr. hidráulico-sanitarias
- Industrial concentrado
- Industrial disperso
- Infraestructuras: residuos
- Infraestructura social
- Masas de agua
- Otras áreas sin riesgo
- Otros usos rurales
- Terciario
- Urbano concentrado
- Urbano disperso

■ ■ ARPSI

GOBIERNO DE ESPAÑA
MINISTERIO DE AGRICULTURA, ALIMENTACIÓN Y MEDIO AMBIENTE

ELABORACIÓN DE LOS MAPAS DE PELIGROSIDAD Y RIESGO REQUERIDOS POR EL REAL DECRETO 903/2010 EN LA COSTA ESPAÑOLA.
DEMARCACIÓN HIDROGRÁFICA DEL CÁNTABRICO OCCIDENTAL

Consulnima
Consultoría e Ingeniería Ambiental

ESCALA
1:5.000
0 25 50 100 150 200 m
Original en A-3

ARPSI
ES018-CAN-39-1

EXPTE. 28-5149
FECHA FEBRERO 2014

PLANO
3.2.2.21
Hoja 4 de 4

TÍTULO
MAPA DE RIESGO ACTIVIDAD ECONÓMICA T = 500 AÑOS