



**ES018-CAN-5-2**  
RÍO ASÓN \ ARROYO VALLINO

**Puntos de especial importancia**

- Captación para consumo humano
- EDAR
- IPPC
- Patrimonio Cultural
- Afección labores Protección Civil
- Uso recreativo

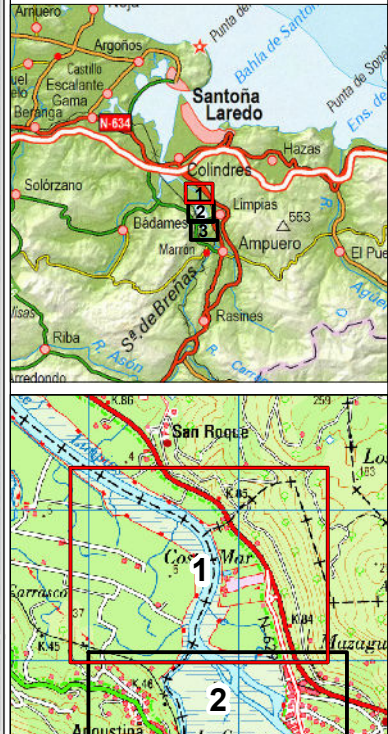
**Áreas de importancia ambiental**

- Masa de agua de la DMA
- Zona de protección.- LIC
- Zona de protección.-ZEPA

**■ ■ ARPSI**

**Zona Inundable**

- T = 100 años







**ES018-CAN-5-2**  
RÍO ASÓN \ ARROYO VALLINO

**Puntos de especial importancia**

- Captación para consumo humano
- EDAR
- IPPC
- Patrimonio Cultural
- Afección labores Protección Civil
- Uso recreativo

**Áreas de importancia ambiental**

- Masa de agua de la DMA
- Zona de protección.- LIC
- Zona de protección.- ZEPA

ARPSI

**Zona Inundable**

T = 100 años





**ES018-CAN-5-2**  
RÍO ASÓN \ ARROYO VALLINO

**Puntos de especial importancia**

- Captación para consumo humano
- EDAR
- IPPC
- Patrimonio Cultural
- Afección labores Protección Civil
- Uso recreativo

**Áreas de importancia ambiental**

- Masa de agua de la DMA
- Zona de protección.- LIC
- Zona de protección.-ZEPA

ARPSI

**Zona Inundable**

T = 100 años