

**ES018-CAN-40-1**  
RÍO ASÓN \ RÍO CLARÍN \  
A,REGATÓN \ A JURISDIC.

**Puntos de especial importancia**

- Captación para consumo humano
- EDAR
- IPPC
- Patrimonio Cultural
- Afección labores Protección Civil
- Uso recreativo

**Áreas de importancia ambiental**

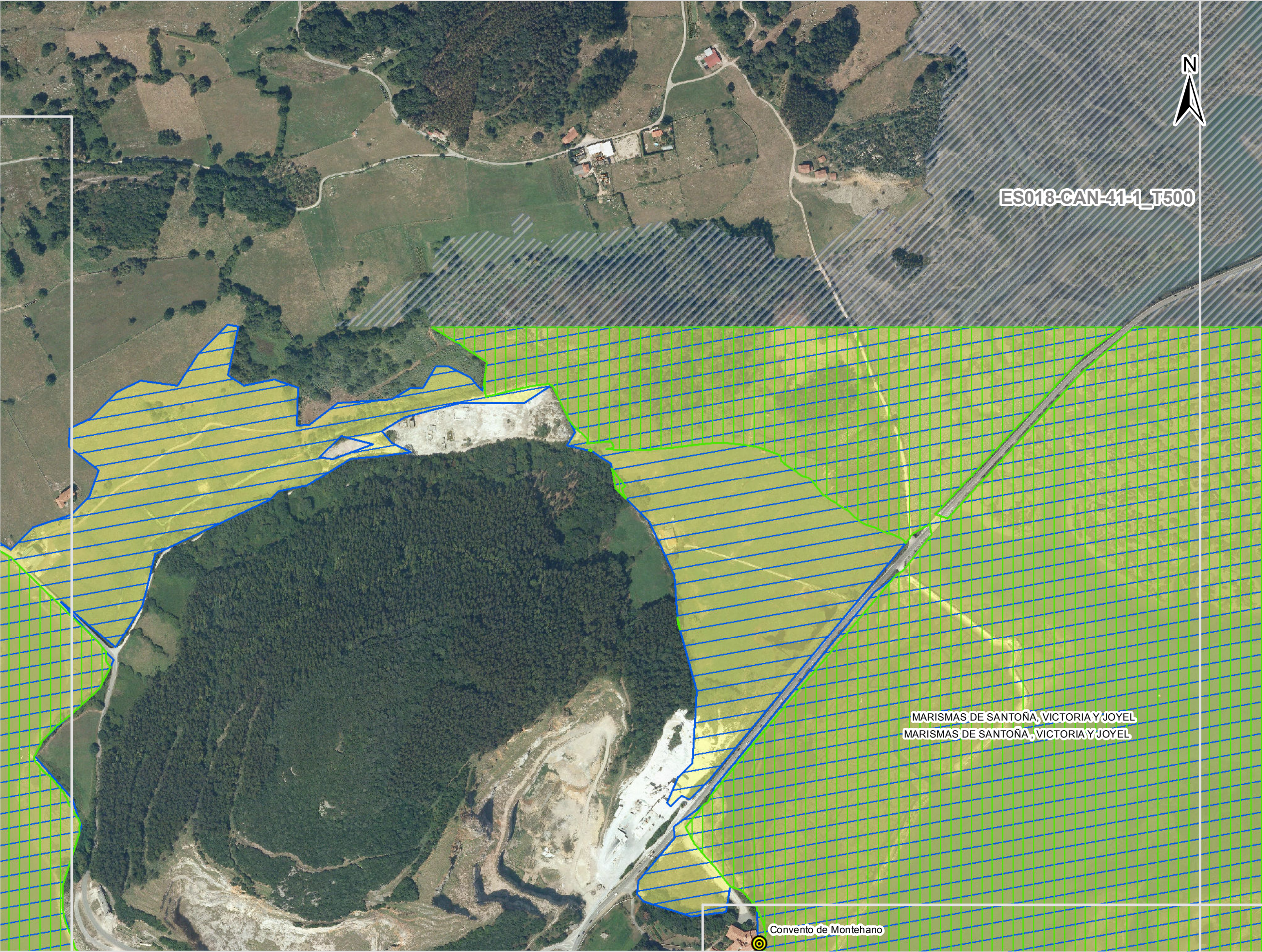
- Masa de agua de la DMA
- Zona de protección.- LIC
- Zona de protección.-ZEPA

ARPSI

**Zona Inundable**

T = 500 años





**ES018-CAN-40-1**  
RÍO ASÓN \ RÍO CLARÍN \  
A,REGATÓN \ A JURISDIC.

**Puntos de especial importancia**

- Captación para consumo humano
- EDAR
- IPPC
- Patrimonio Cultural
- Afección labores Protección Civil
- Uso recreativo

**Áreas de importancia ambiental**

- Masa de agua de la DMA
- Zona de protección.- LIC
- Zona de protección.-ZEPA

■ ■ ARPSI

**Zona Inundable**

T = 500 años





**ES018-CAN-40-1**  
RÍO ASÓN \ RÍO CLARÍN \  
A,REGATÓN \ A JURISDIC.

**Puntos de especial importancia**

- Captación para consumo humano
- EDAR
- IPPC
- Patrimonio Cultural
- Afección labores Protección Civil
- Uso recreativo

**Áreas de importancia ambiental**

- Masa de agua de la DMA
- Zona de protección.- LIC
- Zona de protección.-ZEPA

■ ■ ARPSI

**Zona Inundable**

T = 500 años





**ES018-CAN-40-1**  
RÍO ASÓN \ RÍO CLARÍN \  
A,REGATÓN \ A JURISDIC.

**Puntos de especial importancia**

- Captación para consumo humano
- EDAR
- IPPC
- Patrimonio Cultural
- Afección labores Protección Civil
- Uso recreativo

**Áreas de importancia ambiental**

- Masa de agua de la DMA
- Zona de protección.- LIC
- Zona de protección.-ZEPA

■ ■ ARPSI

**Zona Inundable**  
T = 500 años





**ES018-CAN-40-1**  
RÍO ASÓN \ RÍO CLARÍN \  
A,REGATÓN \ A JURISDIC.

**Puntos de especial importancia**

- Captación para consumo humano
- EDAR
- IPPC
- Patrimonio Cultural
- Afección labores Protección Civil
- Uso recreativo

**Áreas de importancia ambiental**

- Masa de agua de la DMA
- Zona de protección.- LIC
- Zona de protección.-ZEPA

**ARPSI**

- Zona Inundable
  - T = 500 años





**ES018-CAN-40-1**  
RÍO ASÓN \ RÍO CLARÍN \  
A,REGATÓN \ A JURISDIC.

**Puntos de especial importancia**

- Captación para consumo humano
- EDAR
- IPPC
- Patrimonio Cultural
- Afección labores Protección Civil
- Uso recreativo

**Áreas de importancia ambiental**

- Masa de agua de la DMA
- Zona de protección.- LIC
- Zona de protección.-ZEPA

■ ■ ARPSI

**Zona Inundable**  
T = 500 años

		ELABORACIÓN DE LOS MAPAS DE PELIGROSIDAD Y RIESGO REQUERIDOS POR EL REAL DECRETO 903/2010 EN LA COSTA ESPAÑOLA. DEMARCACIÓN HIDROGRÁFICA DEL CANTÁBRICO OCCIDENTAL	 CONSULTOR Consultoría e Ingeniería Ambiental	ESCALA 1:5.000 0 25 50 100 150 200 m Original en A-3	ARPSI <b>ES018-CAN-40-1</b> EXpte. 28-5149 FECHA FEBRERO 2014	PLANO 3.2.3.19 Hoja 6 de 24	TÍTULO MAPA DE RIESGO MEDIO AMBIENTE T = 500 AÑOS
--	--	---	---	---	--	-----------------------------------	--





**ES018-CAN-40-1**  
RÍO ASÓN \ RÍO CLARÍN \  
A,REGATÓN \ A JURISDIC.

**Puntos de especial importancia**

- Captación para consumo humano
- EDAR
- IPPC
- Patrimonio Cultural
- Afección labores Protección Civil
- Uso recreativo

**Áreas de importancia ambiental**

- Masa de agua de la DMA
- Zona de protección.- LIC
- Zona de protección.-ZEPA

ARPSI

**Zona Inundable**

T = 500 años





**ES018-CAN-40-1**  
RÍO ASÓN \ RÍO CLARÍN \  
A,REGATÓN \ A JURISDIC.

**Puntos de especial importancia**

- Captación para consumo humano
- EDAR
- IPPC
- Patrimonio Cultural
- Afección labores Protección Civil
- Uso recreativo

**Áreas de importancia ambiental**

- Masa de agua de la DMA
- Zona de protección.- LIC
- Zona de protección.-ZEPA

**ARPSI**  
**Zona Inundable**  
T = 500 años









**ES018-CAN-40-1**  
RÍO ASÓN \ RÍO CLARÍN \  
A,REGATÓN \ A JURISDIC.

**Puntos de especial importancia**

- Captación para consumo humano
- EDAR
- IPPC
- Patrimonio Cultural
- Afección labores Protección Civil
- Uso recreativo

**Áreas de importancia ambiental**

- Masa de agua de la DMA
- Zona de protección.- LIC
- Zona de protección.-ZEPA

ARPSI

**Zona Inundable**

T = 500 años





**ES018-CAN-40-1**  
RÍO ASÓN \ RÍO CLARÍN \  
A,REGATÓN \ A JURISDIC.

**Puntos de especial importancia**

- Captación para consumo humano
- EDAR
- IPPC
- Patrimonio Cultural
- Afección labores Protección Civil
- Uso recreativo

**Áreas de importancia ambiental**

- Masa de agua de la DMA
- Zona de protección.- LIC
- Zona de protección.-ZEPA

ARPSI

**Zona Inundable**

T = 500 años





**ES018-CAN-40-1**  
RÍO ASÓN \ RÍO CLARÍN \  
A,REGATÓN \ A JURISDIC.

**Puntos de especial importancia**

- Captación para consumo humano
- EDAR
- IPPC
- Patrimonio Cultural
- Afección labores Protección Civil
- Uso recreativo

**Áreas de importancia ambiental**

- Masa de agua de la DMA
- Zona de protección.- LIC
- Zona de protección.-ZEPA

■ ■ ARPSI

**Zona Inundable**

T = 500 años





**ES018-CAN-40-1**  
RÍO ASÓN \ RÍO CLARÍN \  
A,REGATÓN \ A JURISDIC.

**Puntos de especial importancia**



- Captación para consumo humano
- EDAR
- IPPC
- Patrimonio Cultural
- Afección labores Protección Civil
- Uso recreativo

**Áreas de importancia ambiental**

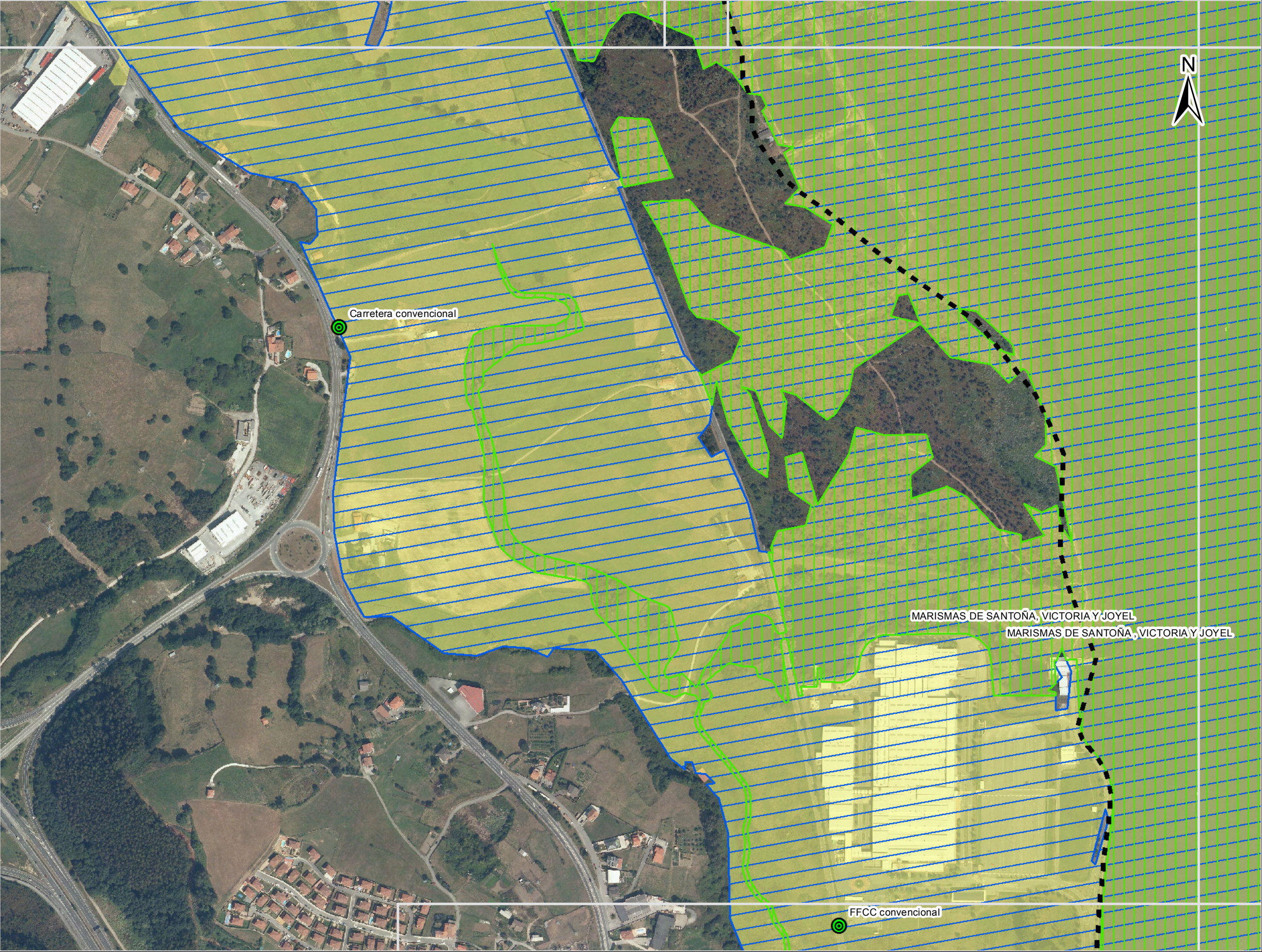
- Masa de agua de la DMA
- Zona de protección.- LIC
- Zona de protección.-ZEPA

■ ■ ARPSI

**Zona Inundable**  
T = 500 años

 <div>GOBIERNO DE ESPAÑA</div> <div>MINISTERIO DE AGRICULTURA, ALIMENTACIÓN Y MEDIO AMBIENTE</div>	ELABORACIÓN DE LOS MAPAS DE PELIGROSIDAD Y RIESGO REQUERIDOS POR EL REAL DECRETO 903/2010 EN LA COSTA ESPAÑOLA. DEMARCACIÓN HIDROGRÁFICA DEL CANTÁBRICO OCCIDENTAL	 <div>CONSULTOR</div> <div>Consulnima</div> <div>Consultoría e Ingeniería Ambiental</div>	ESCALA 1:5.000 0 25 50 100 150 200 m Original en A-3	ARPSI <b>ES018-CAN-40-1</b>		PLANO 3.2.3.19 Hoja 13 de 24	TÍTULO MAPA DE RIESGO MEDIO AMBIENTE T = 500 AÑOS
				EXPTE. 28-5149	FECHA FEBRERO 2014		





**ES018-CAN-40-1**  
RÍO ASÓN \ RÍO CLARÍN \  
A,REGATÓN \ A JURISDIC.

**Puntos de especial importancia**

- Captación para consumo humano
- EDAR
- IPPC
- Patrimonio Cultural
- Afección labores Protección Civil
- Uso recreativo

**Áreas de importancia ambiental**

- Masa de agua de la DMA
- Zona de protección.- LIC
- Zona de protección.-ZEPA

■ ■ ARPSI

**Zona Inundable**

■ T = 500 años





**ES018-CAN-40-1**  
RÍO ASÓN \ RÍO CLARÍN \  
A,REGATÓN \ A JURISDIC.

**Puntos de especial importancia**



- Captación para consumo humano
- EDAR
- IPPC
- Patrimonio Cultural
- Afección labores Protección Civil
- Uso recreativo

**Áreas de importancia ambiental**

- Masa de agua de la DMA
- Zona de protección.- LIC
- Zona de protección.-ZEPA

■ ■ ARPSI

**Zona Inundable**  
T = 500 años

 <div>GOBIERNO DE ESPAÑA</div> <div>MINISTERIO DE AGRICULTURA, ALIMENTACIÓN Y MEDIO AMBIENTE</div>	<div>ELABORACIÓN DE LOS MAPAS DE PELIGROSIDAD Y RIESGO REQUERIDOS POR EL REAL DECRETO 903/2010 EN LA COSTA ESPAÑOLA.</div> <div>DEMARCACIÓN HIDROGRÁFICA DEL CÁNTABRICO OCCIDENTAL</div>	<div>CONSULTOR</div> <div><div>Consulnima</div><div>Consultoría e Ingeniería Ambiental</div></div>	<div>ESCALA</div> <div>1:5.000</div> <div>0 25 50 100 150 200 m</div> <div>Original en A-3</div>	<div>ARPSI</div> <div><b>ES018-CAN-40-1</b></div> <div>EXPTE. 28-5149</div> <div>FECHA FEBRERO 2014</div>	<div>PLANO</div> <div>3.2.3.19</div> <div>Hoja 15 de 24</div>	<div>TÍTULO</div> <div>MAPA DE RIESGO MEDIO AMBIENTE</div> <div>T = 500 AÑOS</div>
--	--	---	--	---	---	--





### ES018-CAN-40-1

RÍO ASÓN \ RÍO CLARÍN \  
A,REGATÓN \ A JURISDIC.

**Puntos de especial importancia**

- Captación para consumo humano
- EDAR
- IPPC
- Patrimonio Cultural
- Afección labores Protección Civil
- Uso recreativo

**Áreas de importancia ambiental**

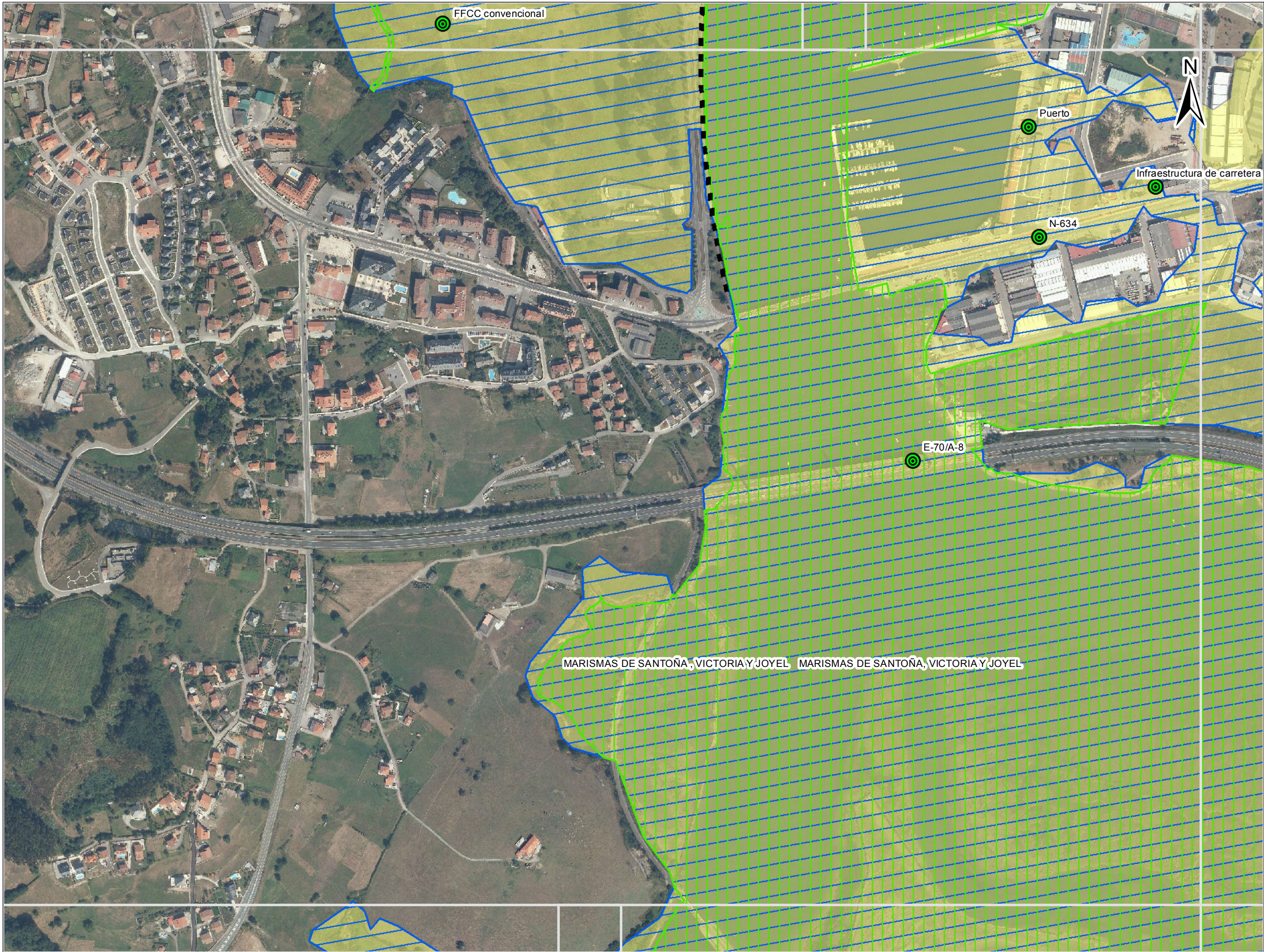
- Masa de agua de la DMA
- Zona de protección.- LIC
- Zona de protección.-ZEPA

■ ■ ARPSI

**Zona Inundable**

T = 500 años





# ES018-CAN-40-1

RÍO ASÓN \ RÍO CLARÍN \  
A,REGATÓN \ A JURISDIC.

## Puntos de especial importancia

- Captación para consumo humano
- EDAR
- IPPC
- Patrimonio Cultural
- Afección labores Protección Civil
- Uso recreativo

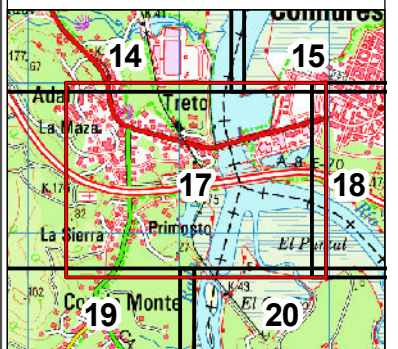
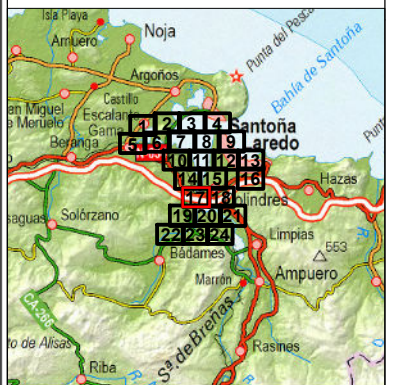
## Áreas de importancia ambiental

- Masa de agua de la DMA
- Zona de protección.- LIC
- Zona de protección.-ZEPA

## ARPSI

## Zona Inundable

T = 500 años







**ES018-CAN-40-1**  
RÍO ASÓN \ RÍO CLARÍN \  
A,REGATÓN \ A JURISDIC.

**Puntos de especial importancia**

- Captación para consumo humano
- EDAR
- IPPC
- Patrimonio Cultural
- Afección labores Protección Civil
- Uso recreativo

**Áreas de importancia ambiental**

- Masa de agua de la DMA
- Zona de protección.- LIC
- Zona de protección.-ZEPA

■ ■ ARPSI

**Zona Inundable**

T = 500 años





**ES018-CAN-40-1**  
RÍO ASÓN \ RÍO CLARÍN \  
A,REGATÓN \ A JURISDIC.

**Puntos de especial importancia**

- Captación para consumo humano
- EDAR
- IPPC
- Patrimonio Cultural
- Afección labores Protección Civil
- Uso recreativo

**Áreas de importancia ambiental**

- Masa de agua de la DMA
- Zona de protección.- LIC
- Zona de protección.-ZEPA

■ ■ ARPSI

**Zona Inundable**

T = 500 años





**ES018-CAN-40-1**  
RÍO ASÓN \ RÍO CLARÍN \  
A,REGATÓN \ A JURISDIC.

**Puntos de especial importancia**

- Captación para consumo humano
- EDAR
- IPPC
- Patrimonio Cultural
- Afección labores Protección Civil
- Uso recreativo

**Áreas de importancia ambiental**

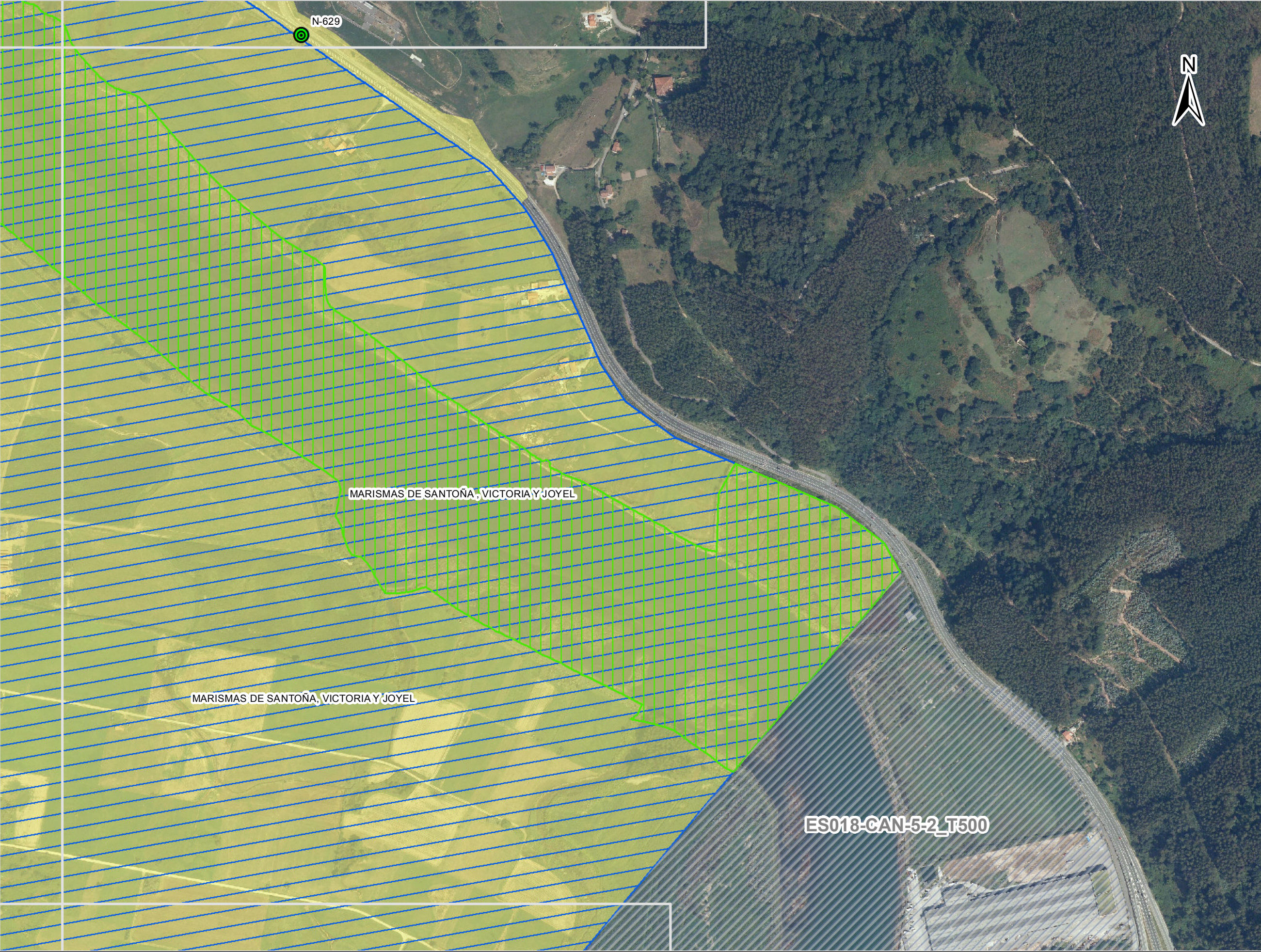
- Masa de agua de la DMA
- Zona de protección.- LIC
- Zona de protección.-ZEPA

■ ■ ARPSI

**Zona Inundable**

T = 500 años





**ES018-CAN-40-1**  
RÍO ASÓN \ RÍO CLARÍN \  
A,REGATÓN \ A JURISDIC.

**Puntos de especial importancia**

- Captación para consumo humano
- EDAR
- IPPC
- Patrimonio Cultural
- Afección labores Protección Civil
- Uso recreativo

**Áreas de importancia ambiental**

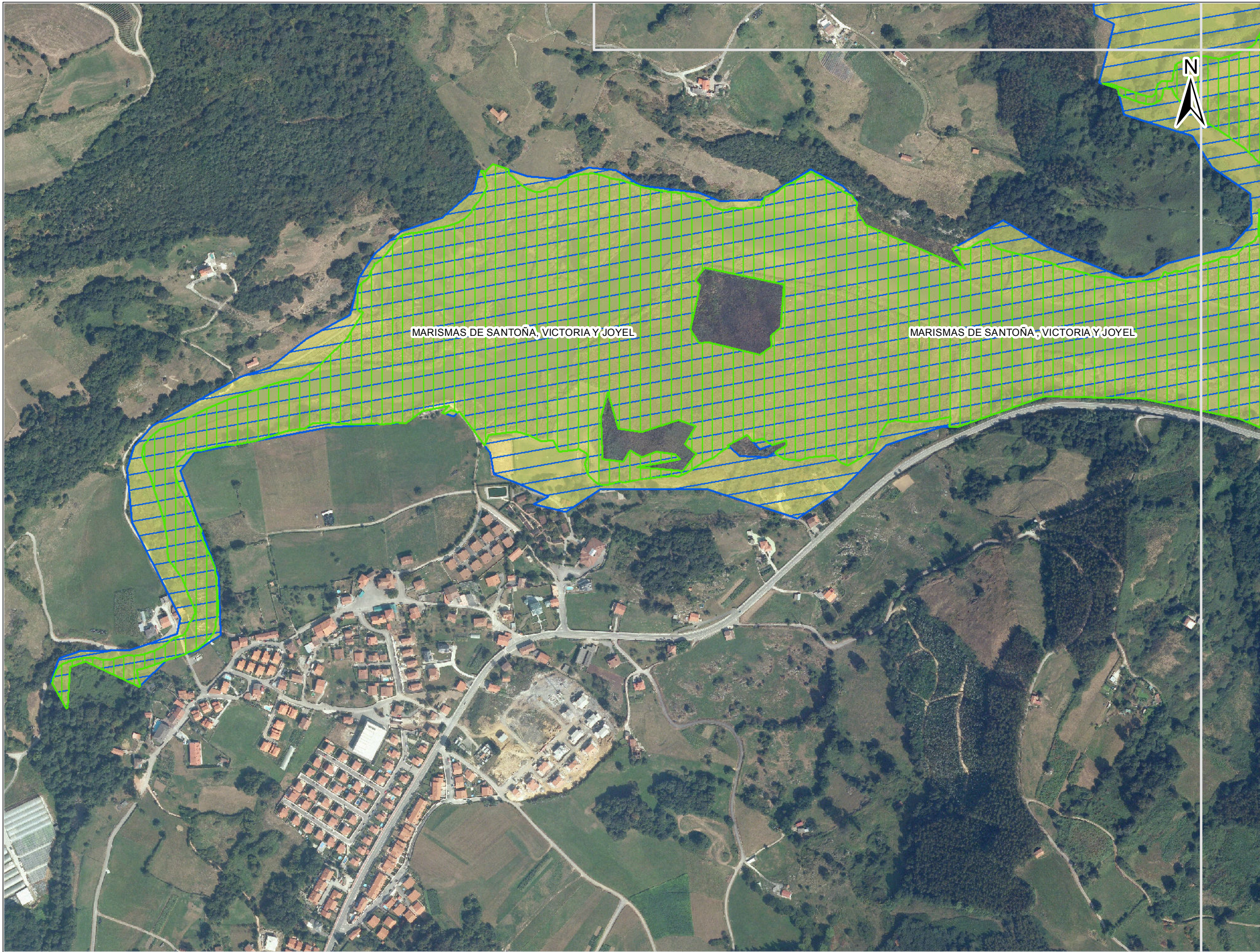
- Masa de agua de la DMA
- Zona de protección.- LIC
- Zona de protección.-ZEPA

ARPSI

**Zona Inundable**

T = 500 años





**ES018-CAN-40-1**  
RÍO ASÓN \ RÍO CLARÍN \  
A,REGATÓN \ A JURISDIC.

**Puntos de especial importancia**

- Captación para consumo humano
- EDAR
- IPPC
- Patrimonio Cultural
- Afección labores Protección Civil
- Uso recreativo

**Áreas de importancia ambiental**

- Masa de agua de la DMA
- Zona de protección.- LIC
- Zona de protección.-ZEPA

■ ■ ARPSI

**Zona Inundable**

T = 500 años





MARISMAS DE SANTOÑA, VICTORIA Y JOYEL  
MARISMAS DE SANTOÑA, VICTORIA Y JOYEL

### ES018-CAN-40-1

RÍO ASÓN \ RÍO CLARÍN \  
A,REGATÓN \ A JURISDIC.

**Puntos de especial importancia**

- Captación para consumo humano
- EDAR
- IPPC
- Patrimonio Cultural
- Afección labores Protección Civil
- Uso recreativo

**Áreas de importancia ambiental**

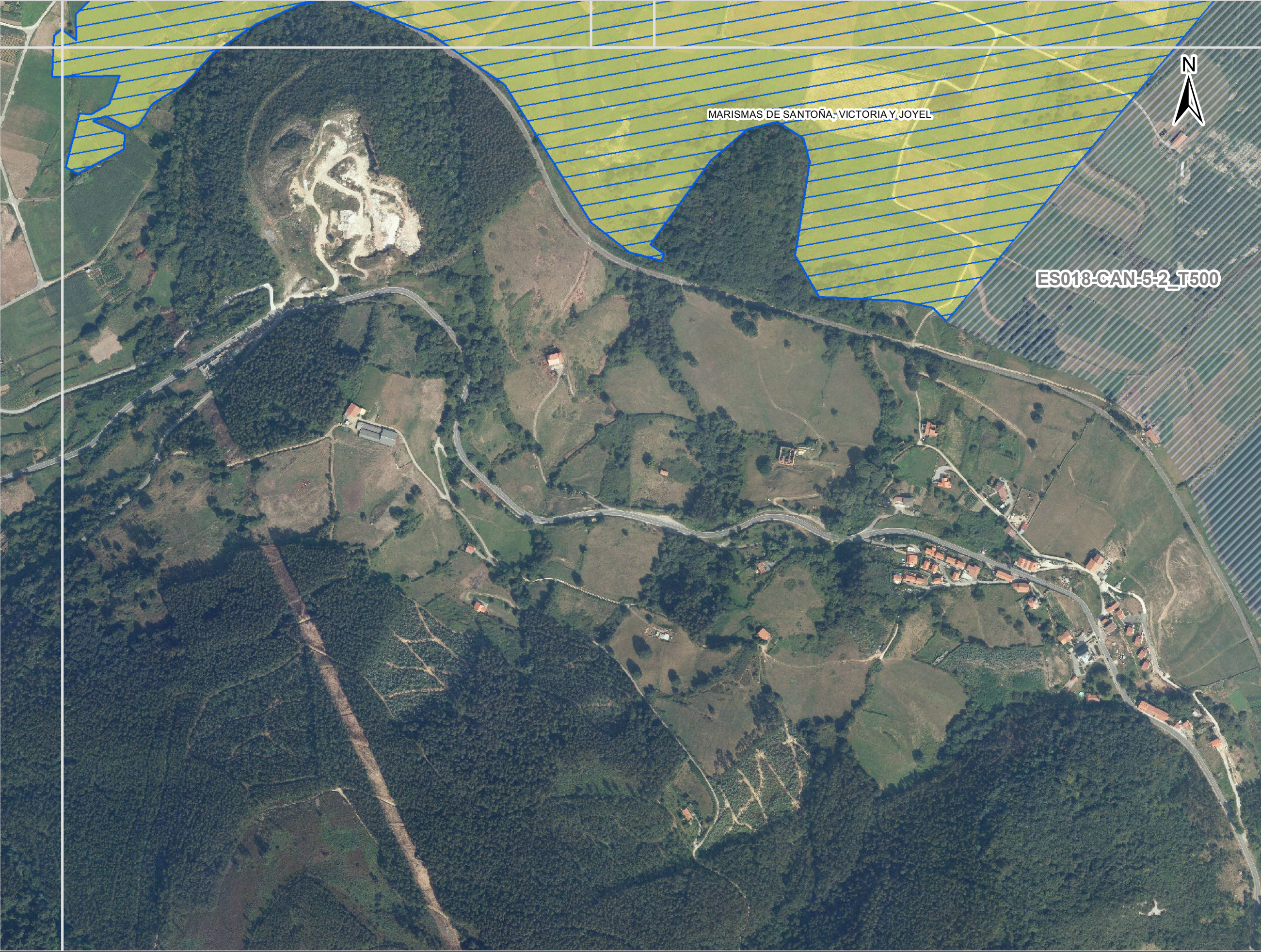
- Masa de agua de la DMA
- Zona de protección.- LIC
- Zona de protección.-ZEPA

ARPSI

**Zona Inundable**

T = 500 años





**ES018-CAN-40-1**  
RÍO ASÓN \ RÍO CLARÍN \  
A,REGATÓN \ A JURISDIC.

**Puntos de especial importancia**

- Captación para consumo humano
- EDAR
- IPPC
- Patrimonio Cultural
- Afección labores Protección Civil
- Uso recreativo

**Áreas de importancia ambiental**

- Masa de agua de la DMA
- Zona de protección.- LIC
- Zona de protección.-ZEPA

■ ■ ARPSI

**Zona Inundable**

T = 500 años