



ES018-CAN-19-2
R O SAJA \ R O BESAYA

Tipo de actividad econ mica

- Agr cola-Regad o
- Agr cola-Secano
- Asociado a urbano
- Forestal
- Infraestructuras aeroportuarias
- Infraestructuras: carreteras
- Infraestructuras: comunicaciones
- Infraestructuras: energ a
- Infraestructuras: ferrocarriles
- Infraestr. hidr ulico-sanitarias
- Industrial concentrado
- Industrial disperso
- Infraestructuras: residuos
- Infraestructura social
- Masas de agua
- Otras  reas sin riesgo
- Otros usos rurales
- Terciario
- Urbano concentrado
- Urbano disperso

■ ■ ARPSI

GOBIERNO DE ESPA A

MINISTERIO DE AGRICULTURA, ALIMENTACI N Y MEDIO AMBIENTE

ELABORACI N DE LOS MAPAS DE PELIGROSIDAD Y RIESGO REQUERIDOS POR EL REAL DECRETO 903/2010 EN LA COSTA ESPA OLA.
DEMARCACI N HIDROGR FICA DEL C NTABRICO OCCIDENTAL

CONSULTOR

Consulnima

Consultor a e Ingenier a Ambiental

ESCALA

1:5.000

0 25 50 100 150 200 m

Original en A-3

ARPSI

ES018-CAN-19-2

EXPTE.

28-5149

FECHA

FEBRERO 2014

PLANO

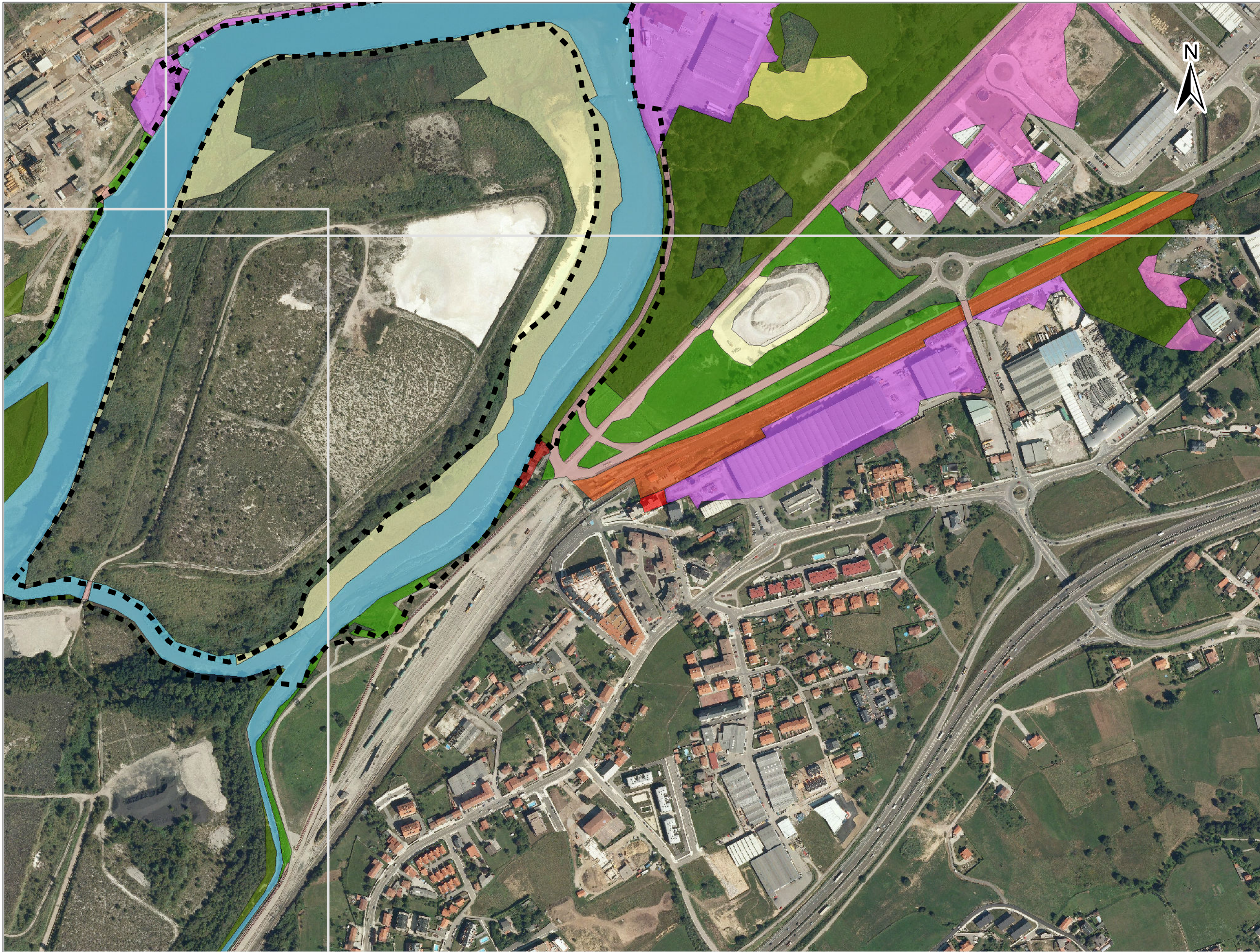
3.2.2.14

Hoja 2 de 5

T TULO

MAPA DE RIESGO ACTIVIDAD ECON MICA

T = 500 A OS

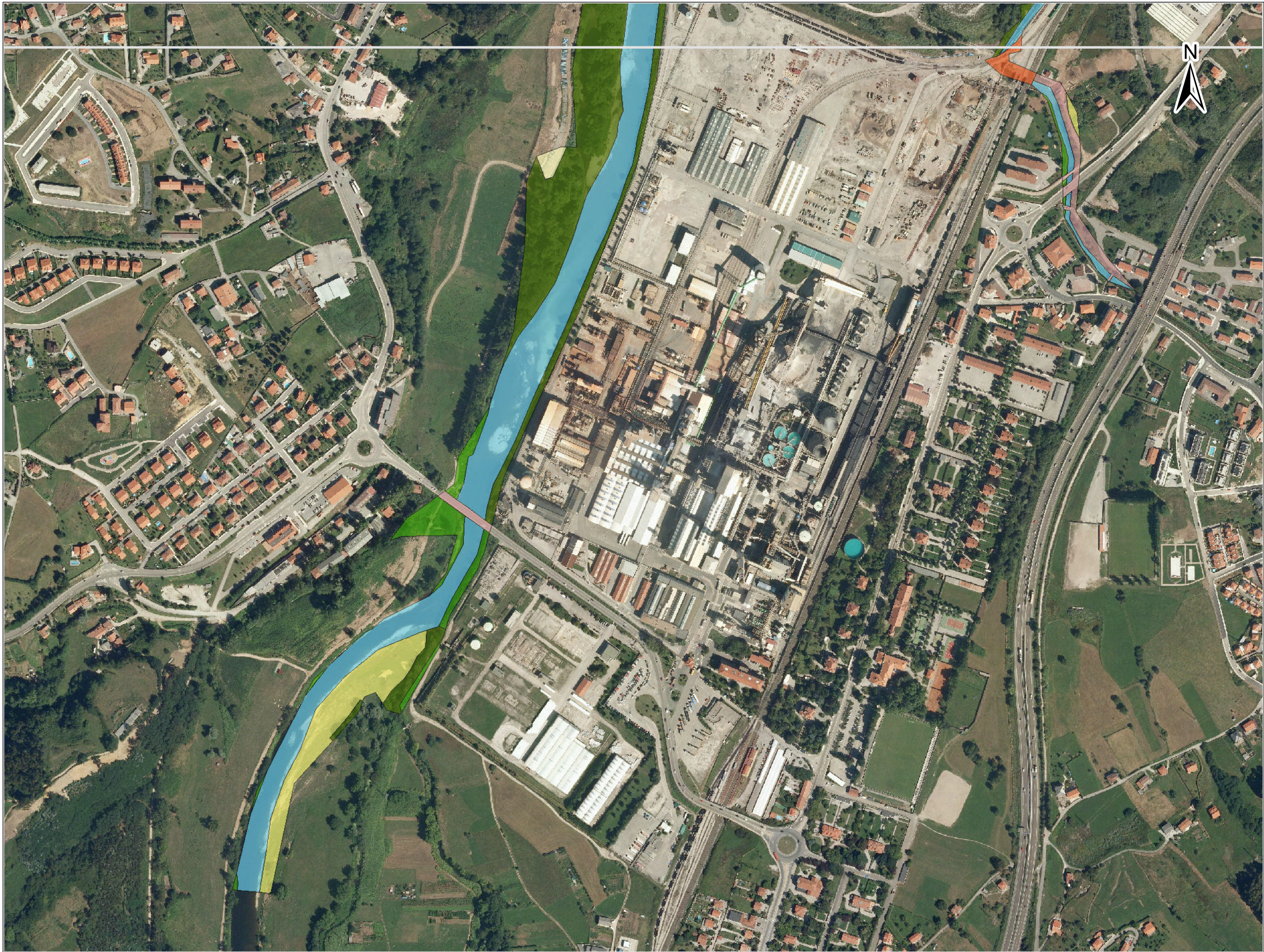


ES018-CAN-19-2
RÍO SAJA \ RÍO BESAYA

Tipo de actividad económica

- Agrícola-Regadío
- Agrícola-Secano
- Asociado a urbano
- Forestal
- Infraestructuras aeroportuarias
- Infraestructuras: carreteras
- Infraestructuras: comunicaciones
- Infraestructuras: energía
- Infraestructuras: ferrocarriles
- Infraestr. hidráulico-sanitarias
- Industrial concentrado
- Industrial disperso
- Infraestructuras: residuos
- Infraestructura social
- Masas de agua
- Otras áreas sin riesgo
- Otros usos rurales
- Terciario
- Urbano concentrado
- Urbano disperso

■ ■ ARPSI



ES018-CAN-19-2
RÍO SAJÁ \ RÍO BESAYA

- Tipo de actividad económica**
- Agrícola-Regadío
 - Agrícola-Secano
 - Asociado a urbano
 - Forestal
 - Infraestructuras aeroportuarias
 - Infraestructuras: carreteras
 - Infraestructuras: comunicaciones
 - Infraestructuras: energía
 - Infraestructuras: ferrocarriles
 - Infraestr. hidráulico-sanitarias
 - Industrial concentrado
 - Industrial disperso
 - Infraestructuras: residuos
 - Infraestructura social
 - Masas de agua
 - Otras áreas sin riesgo
 - Otros usos rurales
 - Terciario
 - Urbano concentrado
 - Urbano disperso

■ ■ ARPSI

