



## La Confederación Hidrográfica del Cantábrico actúa en la conservación de ríos cántabros

Nota de prensa

**30 de octubre de 2023-** La Confederación Hidrográfica del Cantábrico ha iniciado trabajos de mantenimiento y conservación en los cauces de varios ríos cántabros.

### Río Campiezo

Se han iniciado las actuaciones en el entorno de las localidades de San Mamés de Meruelo y de San Bartolomé de Meruelo en el término municipal de Meruelo.

El río Campiezo, en varios puntos del cauce, presenta acumulaciones de restos vegetales arrastrados por la corriente como ramas y árboles caídos que provocan una disminución significativa de su capacidad de desagüe.

Estos trabajos cuentan con un presupuesto aproximado de 32.000 € y plantean la retirada de los restos vegetales acumulados y el apeo de aquellos árboles con riesgo de caída al cauce. La finalidad de las actuaciones es mantener la capacidad de desagüe de la corriente y reducir el riesgo de inundaciones.

### Río Pas

Se ejecutan labores de mantenimiento en el entorno de la localidad de Vega de Pas, en el término municipal de Vega de Pas. Estos trabajos se realizan con el objetivo de reparar una escollera de protección que se encuentra en un estado de conservación deficiente lo cual ha originado la inestabilidad del terreno poniendo en riesgo una zona peatonal colindante.

Las actuaciones cuentan con un presupuesto aproximado de 27.000 € y plantean el reapilado sobre la margen izquierda de los acarreos presentes en el cauce y la reconstrucción de la escollera y posterior estabilización del terreno mediante técnicas de bioingeniería.

Además, se ejecutan trabajos de conservación en el río Pas desde la localidad de Candolías hasta Casas del Peral, en el término municipal de Vega de Pas.



Como consecuencia de pasadas avenidas extraordinarias se ha producido el arrastre de arbolado, que en la actualidad se encuentra formando numerosos depósitos de vegetación muerta (árboles caídos, tocones y raíces) que disminuyen significativamente la sección de desagüe del cauce.

Estos trabajos, con un presupuesto aproximado de 9000 €, plantean la retirada de estos restos vegetales acumulados con el objetivo de reducir el riesgo de taponamientos y mejorar la capacidad de desagüe del cauce del río Pas.

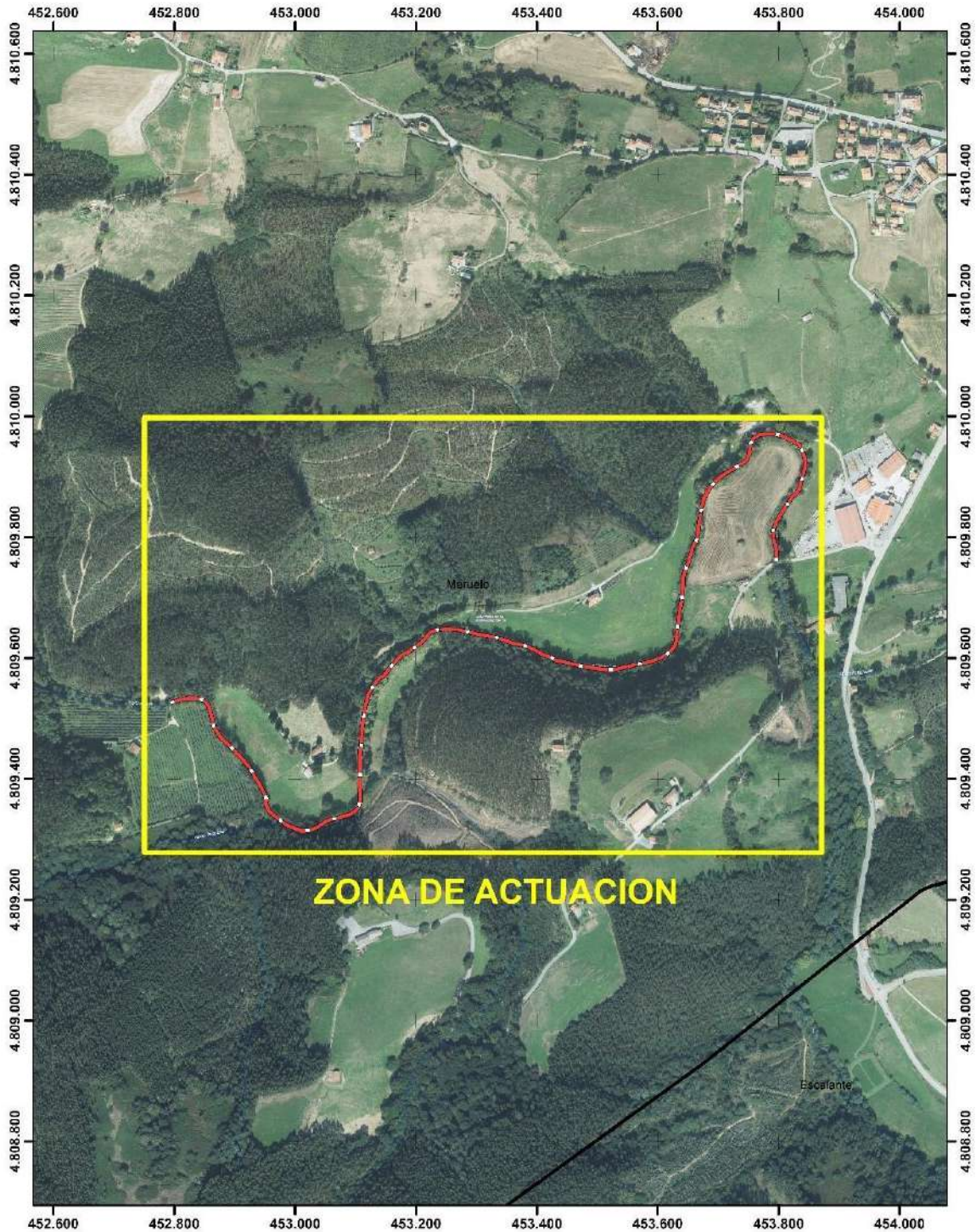
### **Arroyo Soterraño**

Se han iniciado labores de conservación en el arroyo Soterraño, en el entorno de la localidad de Cotillo, en el término municipal de Anievas.

Como consecuencia de pasadas avenidas extraordinarias en el arroyo Soterraño, se ha producido la desestabilización de las márgenes del cauce en un tramo de unos 8 m afectando a dos escolleras.

Estas tareas, que disponen de un presupuesto aproximado de 18.000 €, plantean la estabilización de las márgenes mediante la reconstrucción de los dos muros de escollera.

Estos trabajos se realizan a través de la empresa pública Tragsa dentro del Programa de mantenimiento y conservación de cauces que desarrolla la Confederación Hidrográfica del Cantábrico fuera de las zonas urbanas, en las que las labores de conservación y mantenimiento de cauces son competencia de los ayuntamientos.



Localización de la actuación en el entorno de San Mamés de Meruelo





Árboles caídos sobre el cauce



Árboles inclinados con riesgo de caída

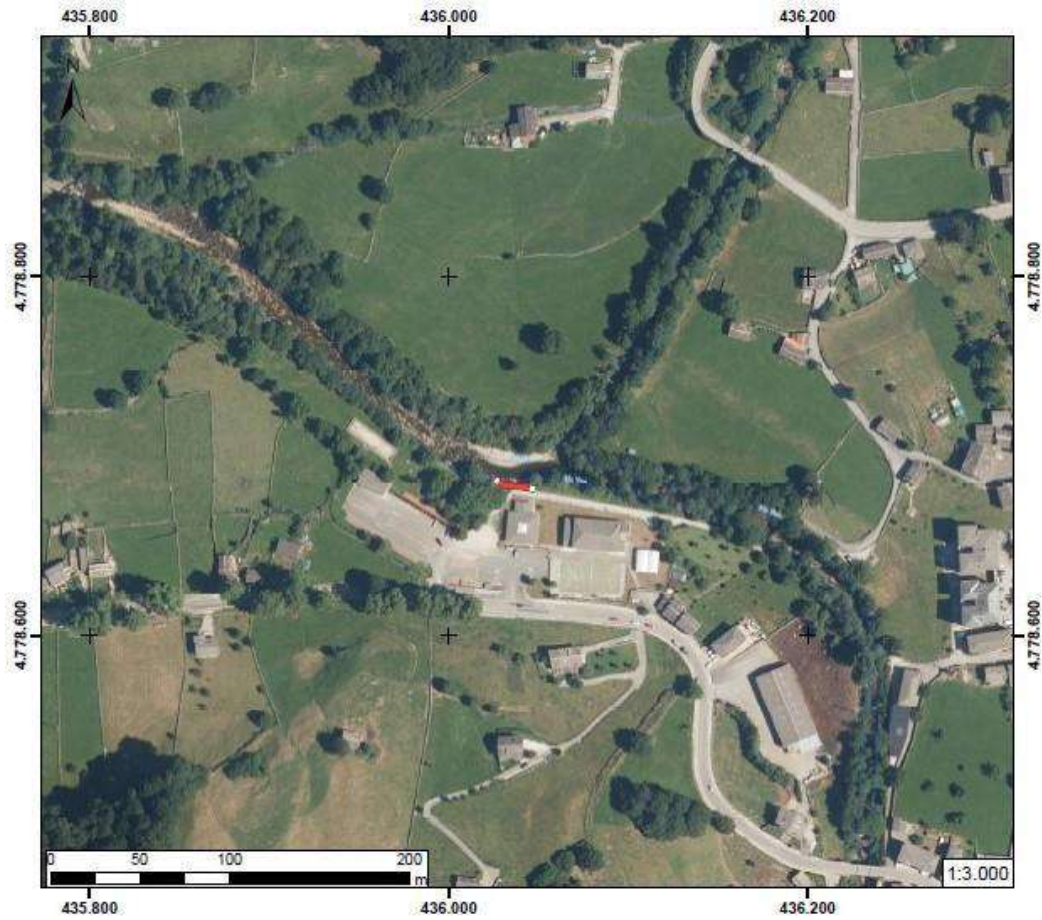




Retirada manual de restos vegetales



Extracción de restos vegetales de grandes dimensiones



Localización de la actuación en Vega de Pas





Estado de conservación de la escollera existente



Trabajos previos de desbroce y preparación del terreno



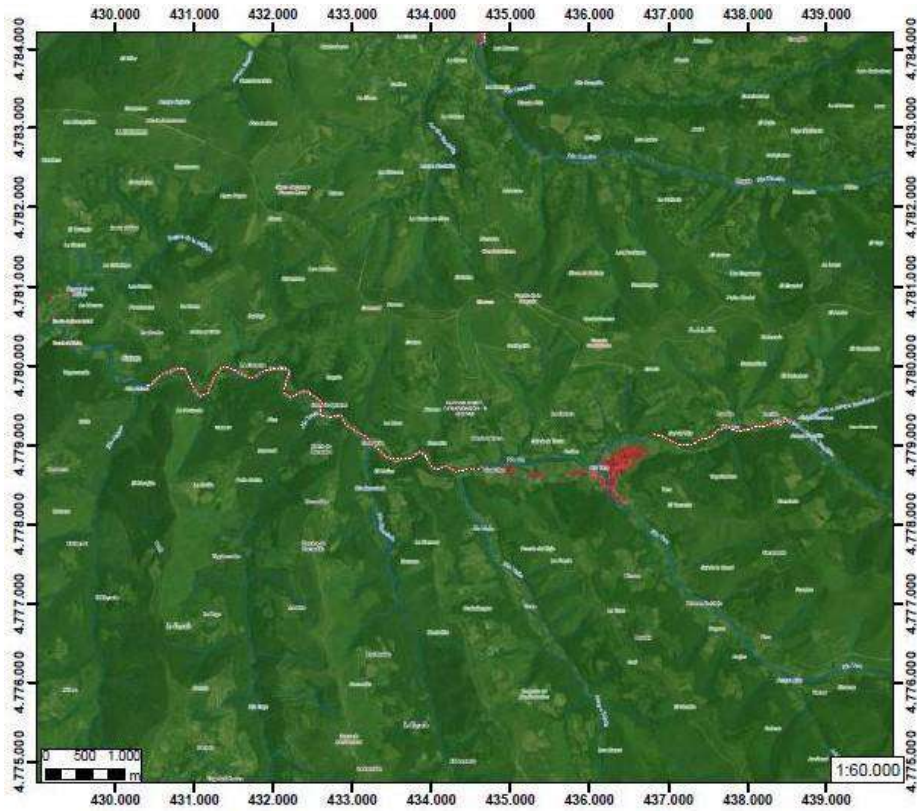


Trabajos de reconstrucción de la escollera



Trabajos de reconstrucción de la escollera





Localización de la actuación en Vega de Pas



Restos vegetales depositados en el lecho del cauce





Restos vegetales depositados en el lecho del cauce



Trabajos de extracción de tapones de restos de vegetales acumulados





Tronzado de restos vegetales de grandes dimensiones



Localización de la actuación en Cotillo



Desprendimientos en la escollera de la margen derecha



Escollera afectada por la erosión





Trabajos de reconstrucción de la escollera dañada