

SITUACIÓN HIDROGRÁFICA:

CUENCA PRINCIPAL: SAJA

TIPO DE CORRIENTE: RÍO

NOMBRE DE CORRIENTE: río Saja

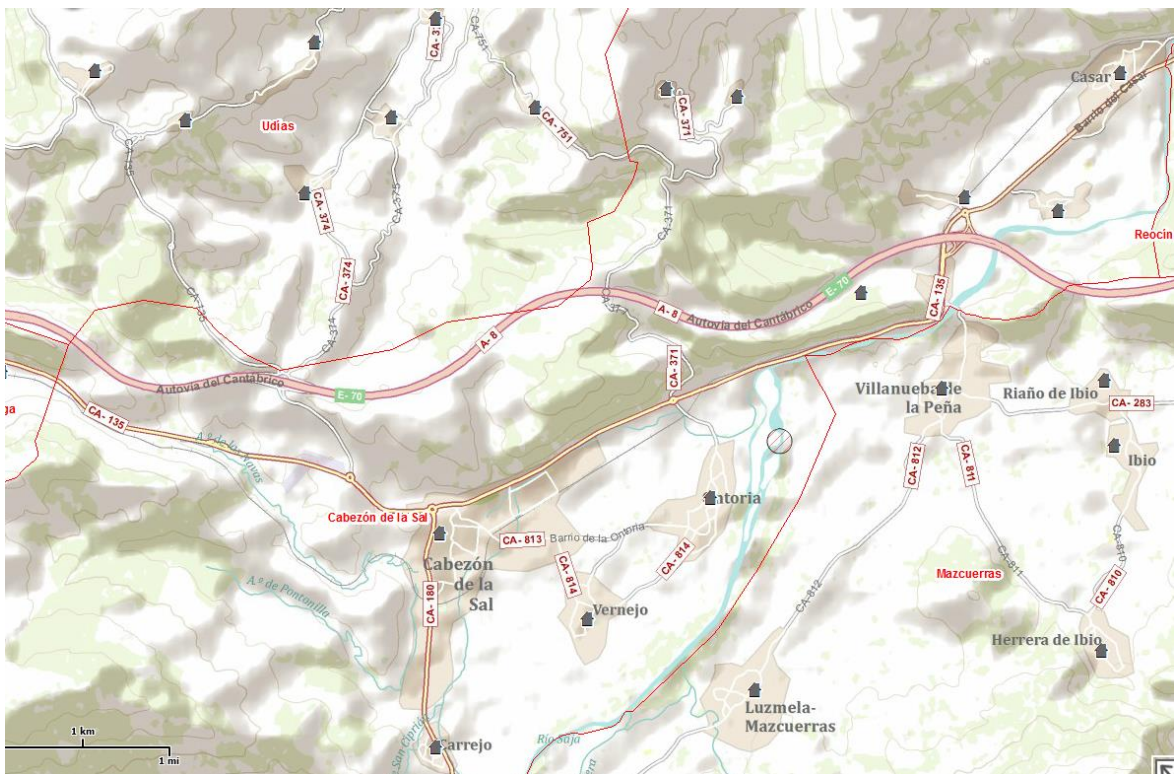
SITUACIÓN GEOGRÁFICA:

CCAA: CANTABRIA

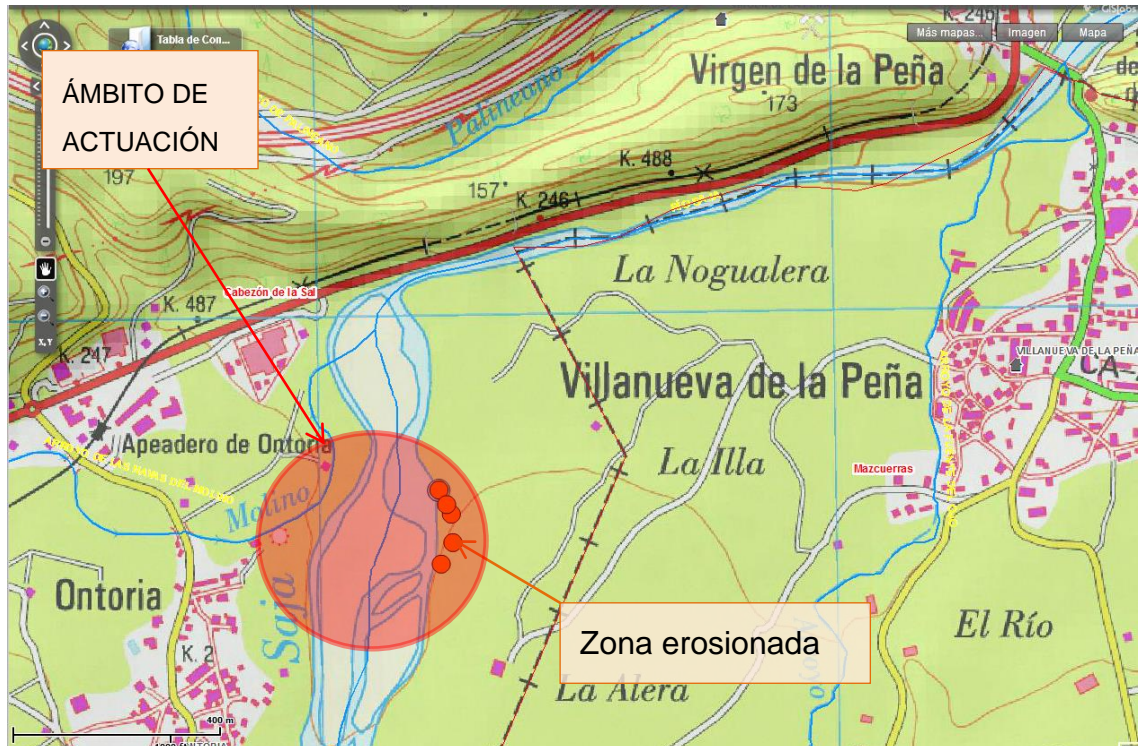
MUNICIPIOS: Cabezón de la Sal -
Mazcuerras

LUGAR: Ontoria -Villanueva de
La Peña

SITUACIÓN:



EMPLAZAMIENTO:



FOTOGRAFÍAS



Foto 1: regresión de la margen en planta (enero de 2016) y desaparición de la senda

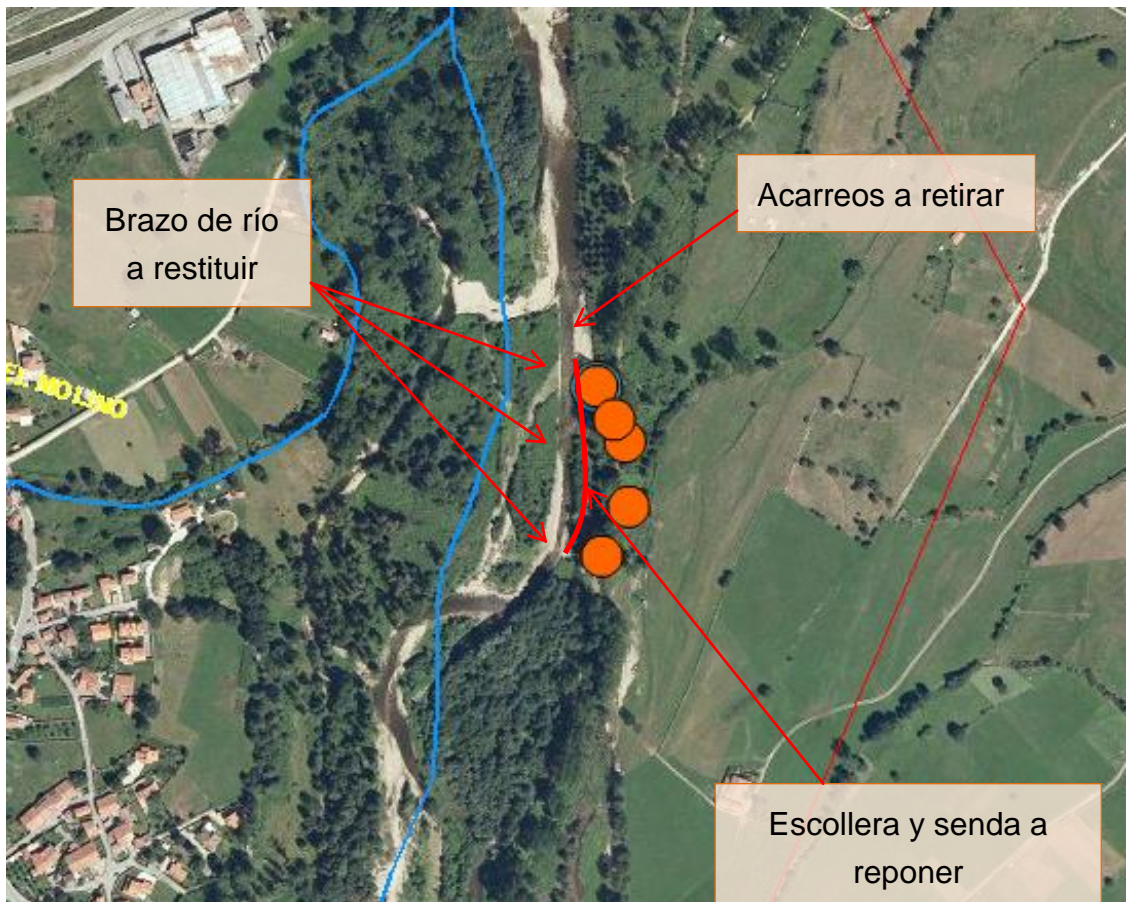


Foto 2: brazo del río a restituir (ortofoto de 2011) y acarreos a retirar

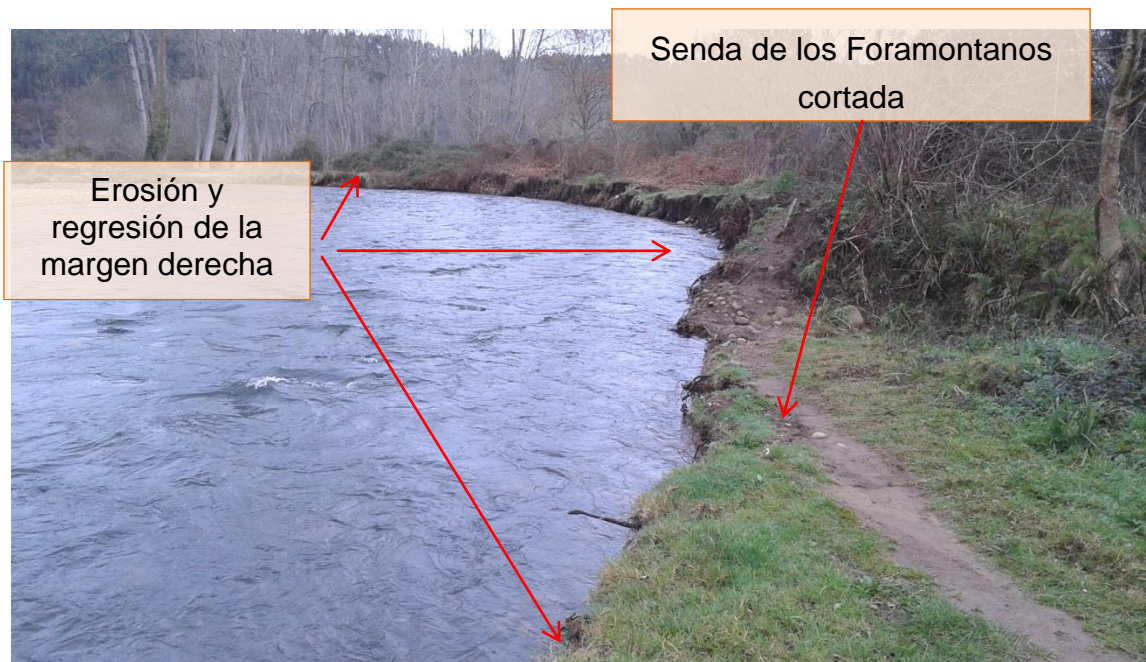


Foto 3: regresión de la margen (enero de 2016) vista desde aguas arriba y desaparición de la senda

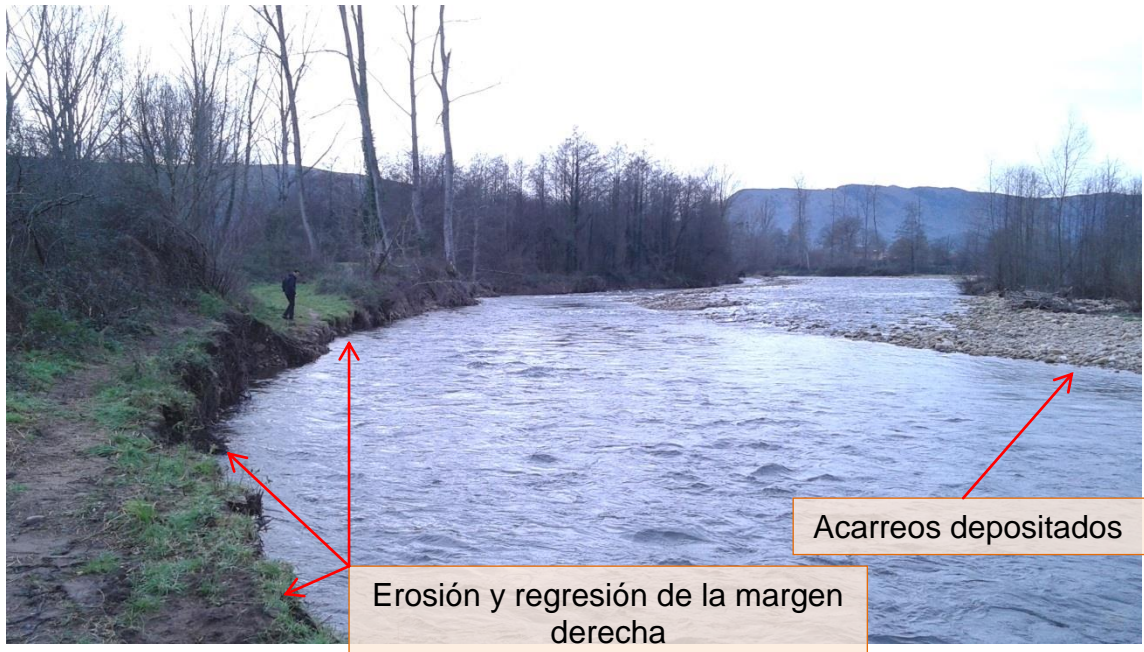


Foto 4: regresión de la margen (enero de 2016) vista desde aguas abajo y desaparición de la senda



Foto 5: antiguo brazo del río Saja a recuperar



Foto 6: acarrees a retirar en margen derecha, aguas abajo de la zona erosionada