

¿QUÉ SON LAS CONFEDERACIONES HIDROGRÁFICAS?

UNA CUENCA HIDROGRÁFICA

es un territorio cuyas aguas fluyen en su totalidad hacia el mar por una única desembocadura. O, dicho de otra forma, el área de terreno de donde provienen las aguas de un río, lago, embalse, estuario o acuífero.

¿CÓMO FUNCIONAN LAS CUENCAS HIDROGRÁFICAS?

3/4 partes de la Tierra se componen de agua. Mucha de esta agua se evapora debido al calor y queda suspendida en la atmósfera en forma de vapor de agua. Parte de ese vapor de agua se convierte en nubes y cuando están saturadas, el agua regresa a la tierra en forma de lluvia.

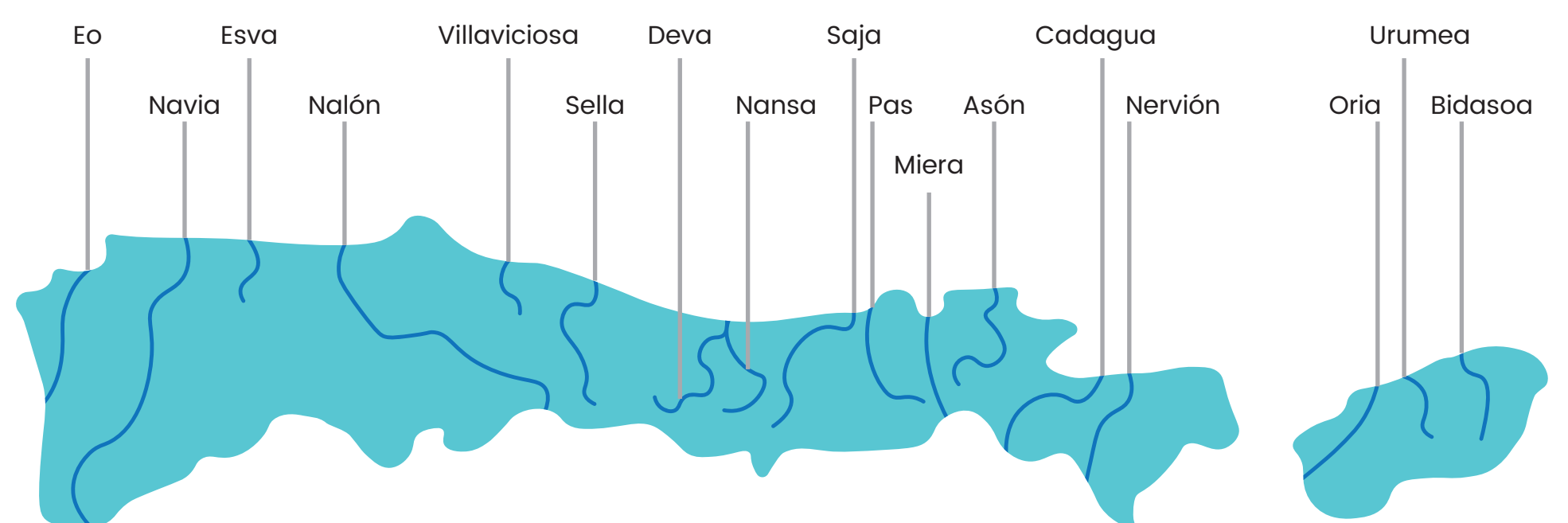
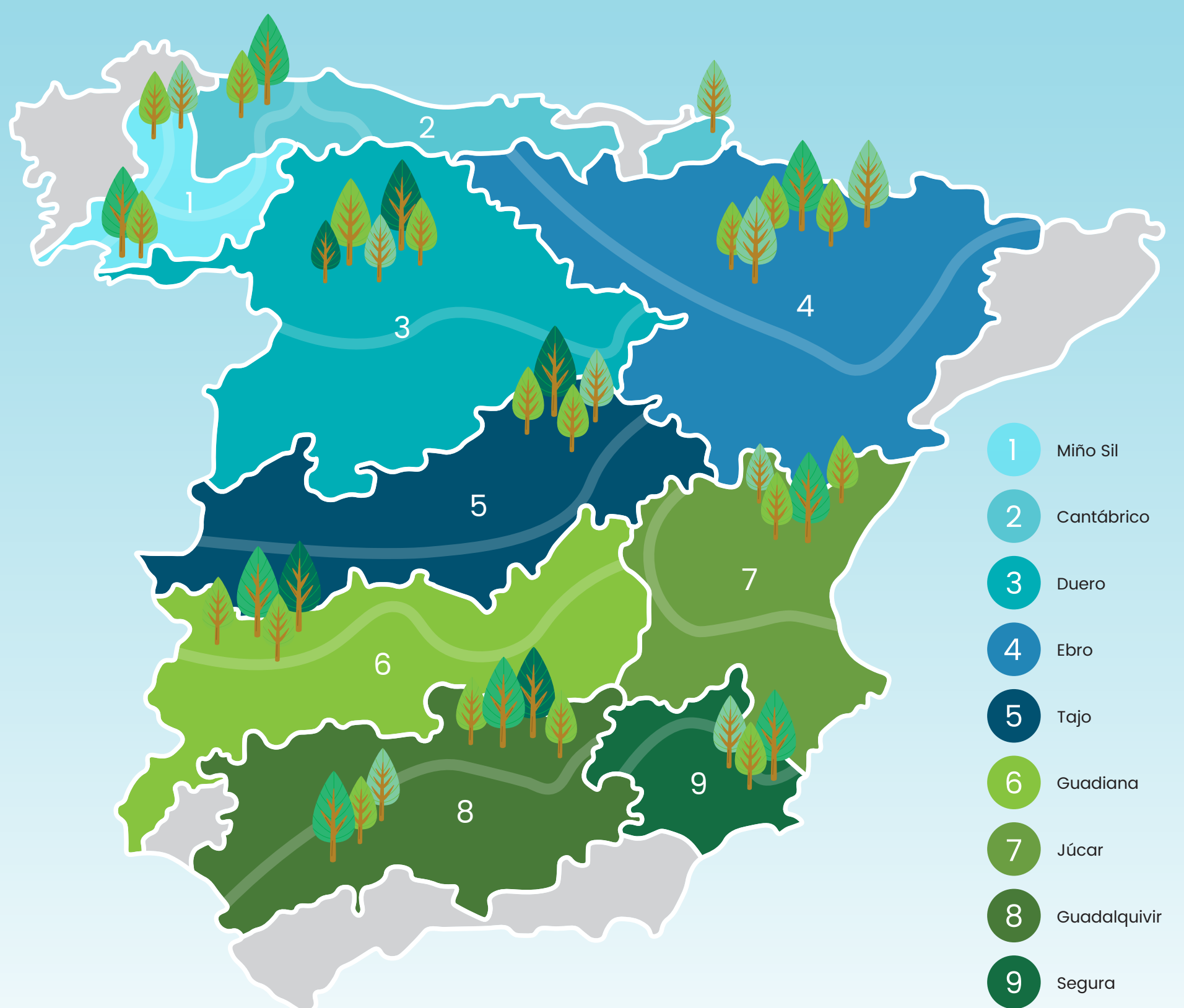
Podemos entender nuestras cuencas hidrográficas como los recipientes que recogen el agua de lluvia que no se infiltra en el suelo o se evapora. De aquí el agua vuelve al mar, a la atmósfera o es almacenada temporalmente en los suelos y acuíferos.

LAS CONFEDERACIONES HIDROGRÁFICAS

son los organismos encargados de la gestión de las cuencas hidrográficas que discurren por más de una comunidad autónoma.

La CH CANTÁBRICO

gestiona las cuencas de los ríos que vierten al mar Cantábrico



¿Quieres saber más?

Escanea este QR para ver un vídeo

